

物 件 明 細

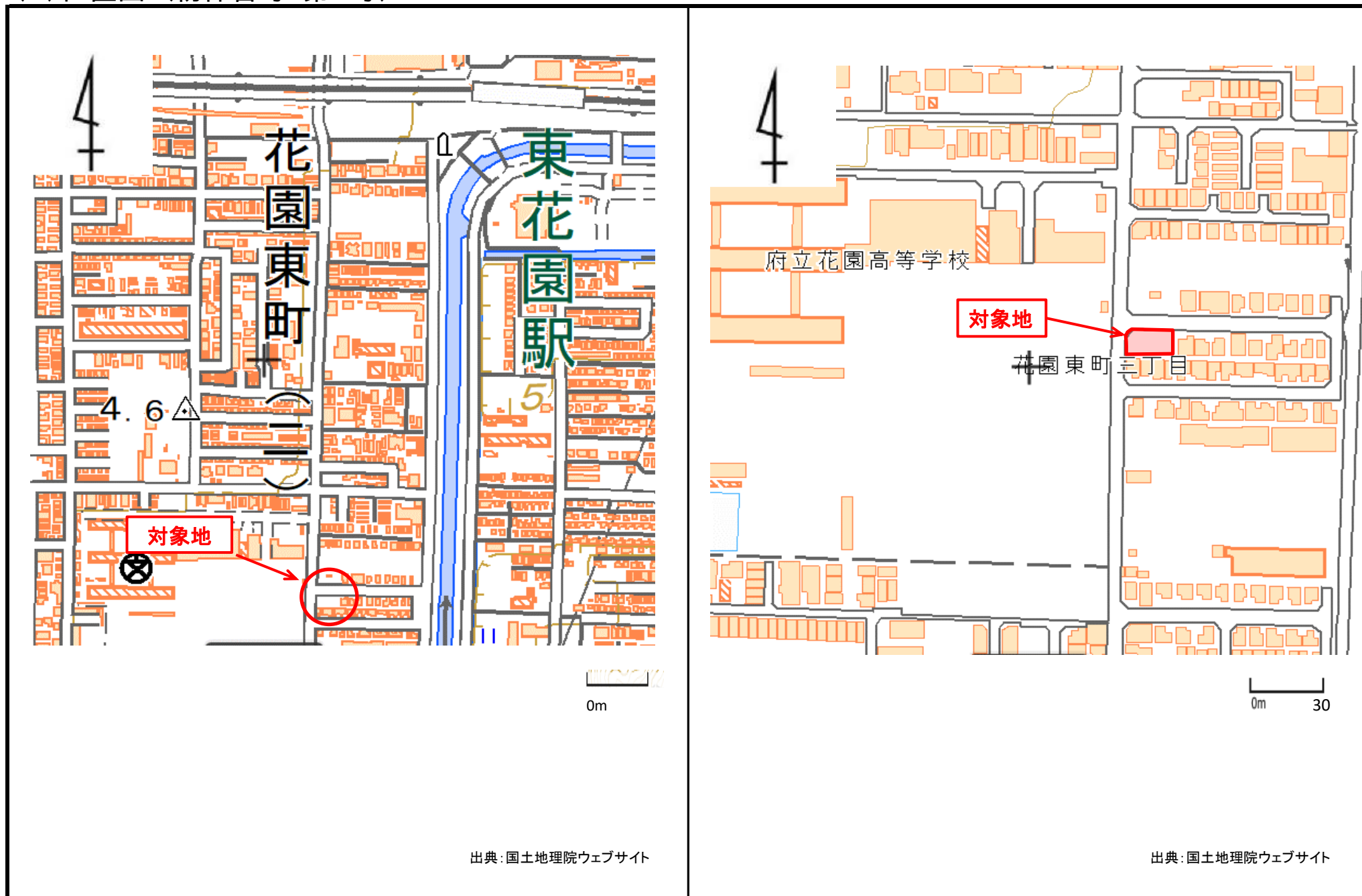
物件番号	所在地	東大阪市花園東町三丁目787番5 (東大阪市花園東町三丁目2番54号付近)	地目	宅地	交通機関	近鉄奈良線 東花園駅 南 約500m	最低使用料 (年額)	1,353,900円/年	
2	(住居表示)								
土地の概要					特記事項				
面積	使用許可対象面積 239.63 m ²				<p>1 平面駐車場(コインパーキングを含む。)等、平面利用を想定しております。</p> <p>2 対象地への車両等の出入りについては、東大阪市及び大阪府河内警察署と協議し、許可を得てください。 アスファルト舗装、ネットフェンス等の施設又は工作物の撤去、形状変更及び整備については、大阪府八尾土木事務所と協議してください。なお、撤去、形状変更及び整備に要する費用は全て使用者の負担となります。 (お問い合わせ先) 大阪府八尾土木事務所 管理課 電話 072-994-1515(代) 東大阪市建設局土木部 道路管理室 電話 06-4309-3218 大阪府河内警察署 交通課 電話 072-965-1234(代)</p>				
接面道路の状況	北側：市道・幅員約 6.7m・舗装有・高低差 無 西側：市道・幅員約 6.5m・舗装有・高低差 無								
法令に基づく制限	都市計画法	市街化区域内							
		用途地域	第一種中高層住居専用地域						
		地域地区	準防火地域						
	建ぺい率	60%	容積率	200%					
その他の法令等	・都市計画法(都市計画道路 加納玉串線区域内)								
その他条件									
供給処理施設の状況	区分	配管等の状況		照会先及び電話番号					
		対象地周辺	対象地内						
	公営水道	本管	引込管	東大阪市上下水道局水道施設部 施設整備課 06-6724-1221(代)					
		有	無						
	電気	配電線	引込線	関西電力(株) 東大阪ネットワーク技術センター 0800-777-8810(代)					
		有	無						
	都市ガス	本管	引込管	大阪ガス(株) 導管情報センター 06-6202-2141					
		有	無						
	公共下水道	本管	引込管	東大阪市上下水道局下水道部 下水道維持管理課 06-4309-3254					
		有	無						
					<p>3 雨水や汚水の排水が生じる利用をする場合は、道路及び既設集水桝等へは流さないでください。 排水等の処理については、東大阪市と協議してください。 (お問い合わせ先) 東大阪市 上下水道局下水道部 排水設備課 電話 06-4309-3249</p> <p>4 対象地付近の電柱及び電線等の移設又は撤去はできません。</p> <p>5 電気の引込みについては、大阪府八尾土木事務所及び関西電力株式会社と協議してください。また、電気の引込みに伴う協議及び費用等の一切の件については、全て使用者において行ってください。 (お問い合わせ先) 大阪府八尾土木事務所 管理課 電話 072-994-1515(代) 関西電力株式会社 東大阪ネットワーク技術センター 電話 0800-777-8810(代)</p> <p>6 対象地の実地調査等を行うため、大阪府職員又は大阪府の受注業者が対象地に立ち入ることがあります。上記の者による実地調査等で、対象地にある施設が支障になる場合は、施設の撤去又は移動をお願いします。なお、撤去又は移動等に必要な費用等については、使用者の負担となります。</p>				

(裏面へつづく)

特記事項

- 7 対象地は、過去の公募により落札された現使用者がいます。現使用期間は最長で令和2年3月31日までとなっておりますので、本公募による使用開始日は令和2年4月1日からとなります。
また、現地に設置されている施設の一部は、現使用者の所有施設となりますので、それらの施設を継続して使用される場合は、使用開始日までにあらかじめ現使用者と譲渡等の協議を行ってください。なお、大阪府は現使用者と本公募により決定された使用者との譲渡契約等には一切関与しません。
また、大阪府所有の施設のうち、対象地の西側及び北側に設置されていたネットフェンスについては、現在、撤去された状態で現使用者が対象地を使用しています。これらのネットフェンスについても、本公募により決定された使用者の使用許可期間満了等による原状回復措置の対象となりますので、原状回復に当たってはフェンスを設置してください。
- 8 土地利用に関する隣接土地所有者、近隣住民及び関係機関等との調整は、全て使用者において行ってください。
- 9 対象地外の府所有地(ネットフェンスの周辺など)についても、対象地と同様に良好な管理を行ってください。

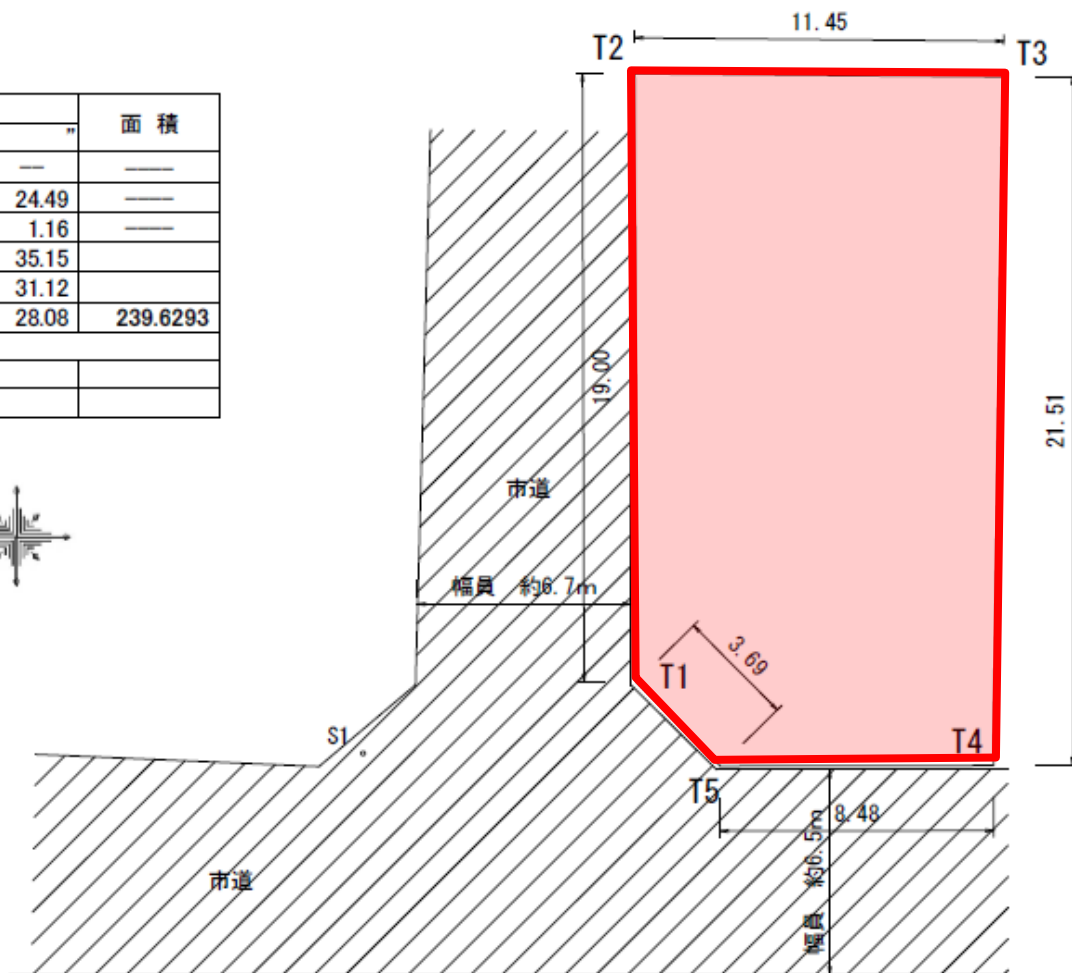
(1)位置図 (物件番号:第2号)



(2) 平面図・丈量図 (物件番号: 第2号)

座標・面積計算表

測点名	折点座標		距離	夾角			面積
	X	Y		°	'	"	
T5	-0.3960	11.0960	—	—	—	—	—
T4	-0.3750	19.5830	8.4870	90	57	24.49	—
T3	21.1350	19.8890	21.5122	89	42	1.16	—
T2	21.2380	8.4380	11.4515	89	18	35.15	—
T1	2.2360	8.4960	19.0021	135	31	31.12	—
			3.6997	134	30	28.08	239.6293
S1	0.000	0.000					



大阪府立花園高等学校

図面名	貸付平面図・丈量図
作成年月日	平成31年4月9日
縮尺	S = 1 / 250
事業者名	大阪府