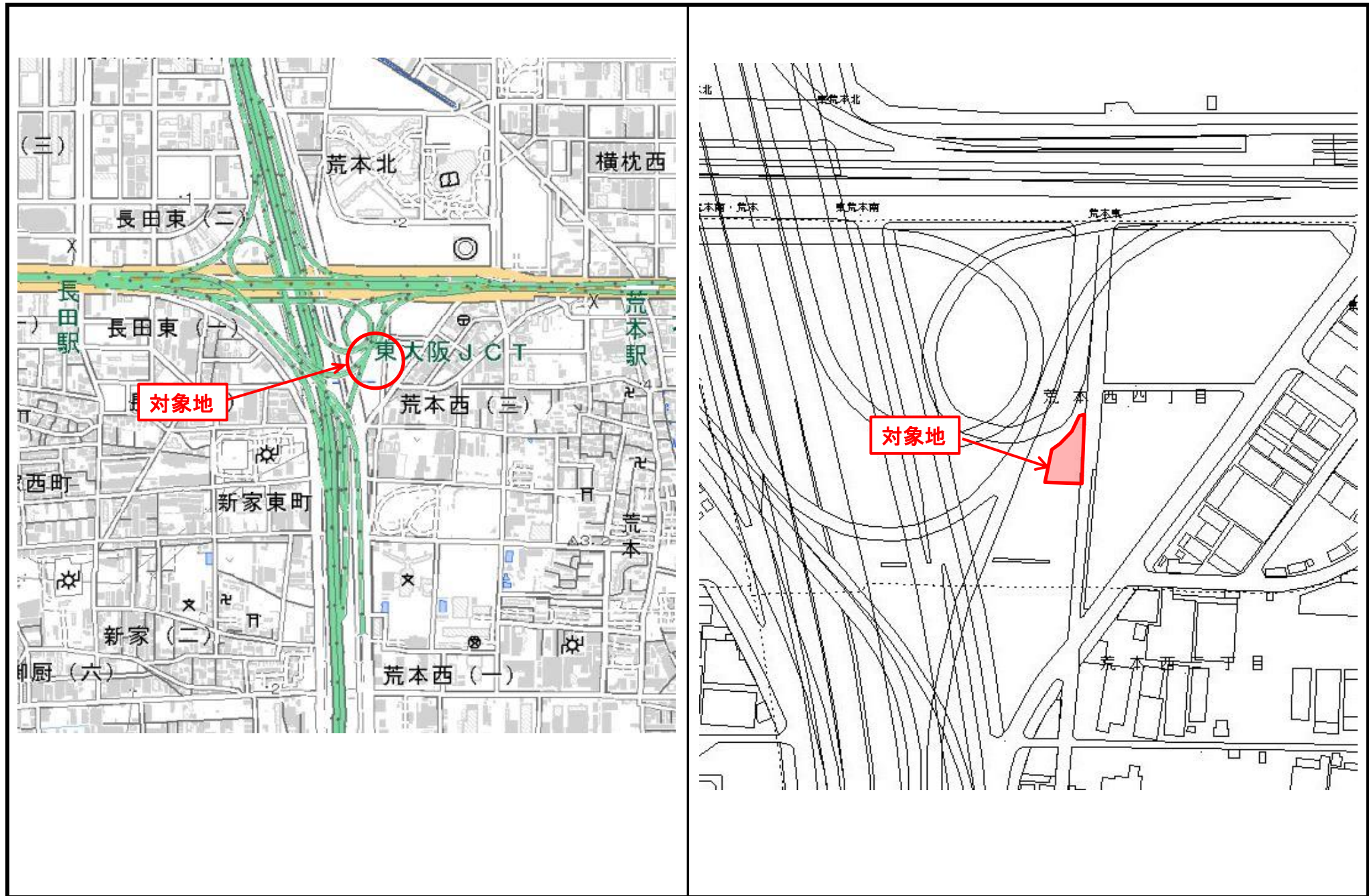


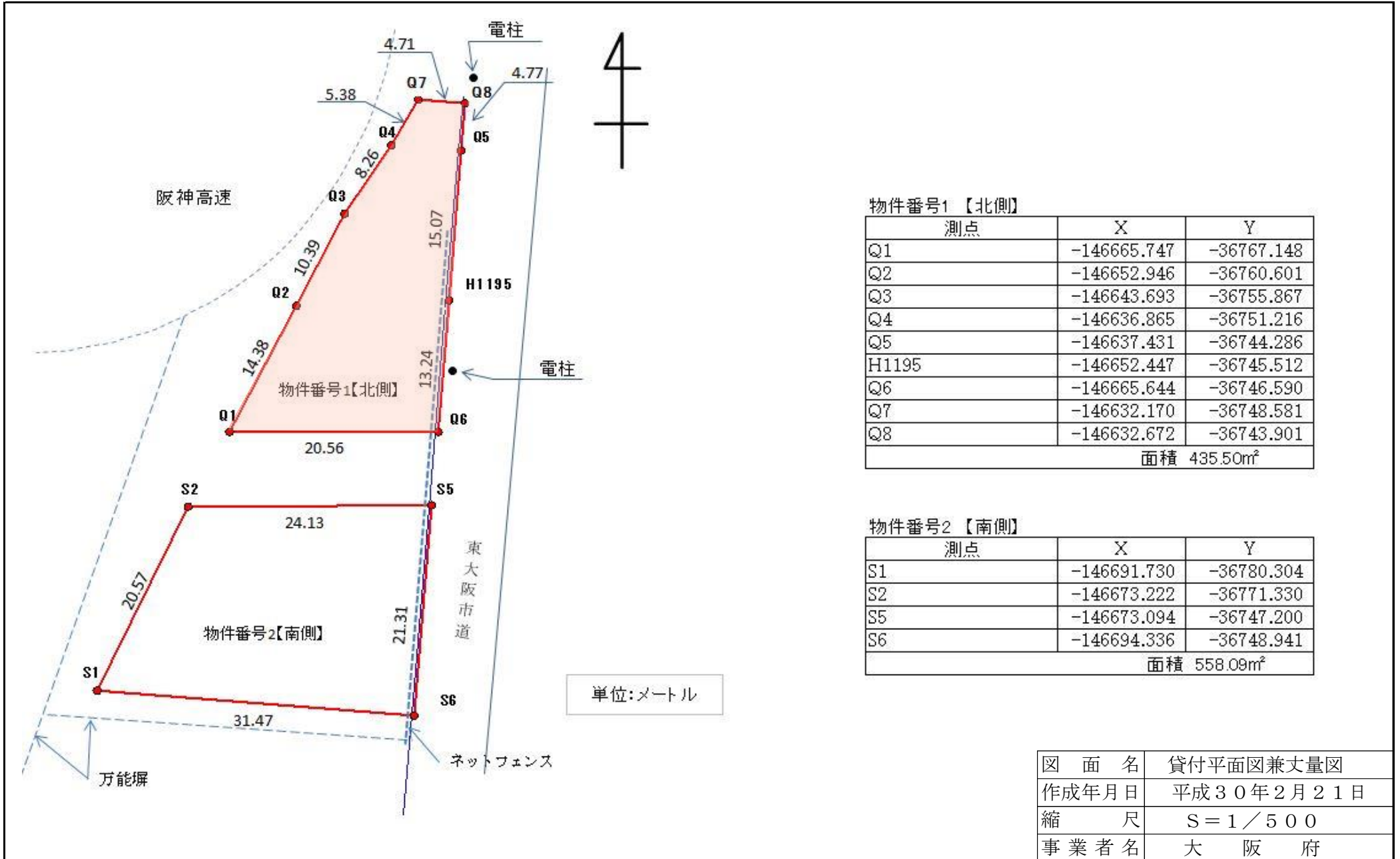
物 件 明 細

物件番号	所在地	東大阪市荒本西四丁目1899番1の一部（北側） （東大阪市荒本西四丁目7番付近）	地目	宅地	交通機関	近鉄けいはんな線 荒本駅 西 約 500m	最低使用料 （年額）	1,548,300円/年	
1	（住居表示）								
土地の概要					特記事項				
面積	使用許可対象面積				435.50 m ²				1 平面駐車場（コインパーキングを含む）等、平面利用を想定しております。
接面道路の状況	東側：市道・幅員約 8.0m・舗装有・高低差有（約 1.0m）				2 対象地への車両等の出入りについては、東側市道となり、東大阪市役所及び大阪府布施警察署と協議してください。なお、アスファルト舗装等の施設又は工作物の撤去、形状変更等については、大阪府八尾土木事務所と協議し、その整備等に要する費用は全て使用者の負担となります。 （お問い合わせ先） 大阪府八尾土木事務所 管理課 電話 072-994-1515(代) 東大阪市建設局土木部 道路管理室 電話 06-4309-3000(代) 大阪府布施警察署 交通課 電話 06-6727-1234(代)				
法令に基づく制限	都市計画法	市街化区域内							3 雨水や汚水の排水が生じる利用をする場合は、道路及び既設集水桝等へは流さないでください。排水等の処理については、東大阪市と協議してください。 （お問い合わせ先） 東大阪市上下水道部局 下水道維持管理課 電話 06-4309-3254(代)
		用途地域	商業地域						
		地域地区	防火地域						
		建ぺい率	80%	容積率	400%				
その他の法令等	・都市計画法（都市計画道路 大阪中央環状線区域内）							4 貸付地の南側には民有地が隣接しており、越境しないようにネットフェンス等を設置してください。なお、その整備に要する費用はすべて使用者の負担となります。	
その他条件									
供給処理施設の状況	区分	配管等の状況		照会先及び電話番号					
		対象地周辺	対象地内						
	公営水道	本管	引込管	東大阪市上下水道局 給水課 06-6724-1221					
		有	無						
	電気	配電線	引込線	関西電力(株)大阪南支店 東大阪営業所 0800-777-8023					
		有	無						
	都市ガス	本管	引込管	大阪ガス(株) マップメンテセンター 06-6202-2141					
		無	無						
公共下水道	本管	引込管	東大阪市上下水道局 下水道維持管理課 06-4309-3254						
	無	無							
					5 対象地の現地調査等を行うため、大阪府職員又は大阪府の受注業者が対象地に立ち入ることがあります。また、上記の者による現地調査等で対象地にある施設が支障となる場合は、施設の撤去又は移動をお願いします。なお、撤去又は移動に必要な費用等については、使用者の負担となります。				
					6 対象地は、過去の公募により落札された現使用者がいます。現使用期間は最長で平成30年9月30日までとなっておりますので、本公募による使用開始日は平成30年10月1日からとなります。また、現地のアスファルト舗装は、現使用者の所有施設ですので、その施設を継続して使用される場合は、使用開始日までに予め現使用者と譲渡等の協議を行ってください。なお、大阪府は現使用者と本公募により決定された使用者との譲渡契約等には一切関与しません。				
					7 土地利用に関する隣接土地所有者、近隣住民及び関係機関等との調整は、全て使用者において行ってください。				
					8 対象地外の府所有地（管理フェンスの周辺など）についても、対象地と同様に良好な管理を行ってください。				

(1)位置図 (物件番号:第1号)



(2) 平面図 (物件番号: 第1号)



物件番号1【北側】

測点	X	Y
Q1	-146665.747	-36767.148
Q2	-146652.946	-36760.601
Q3	-146643.693	-36755.867
Q4	-146636.865	-36751.216
Q5	-146637.431	-36744.286
H1195	-146652.447	-36745.512
Q6	-146665.644	-36746.590
Q7	-146632.170	-36748.581
Q8	-146632.672	-36743.901
面積 435.50m ²		

物件番号2【南側】

測点	X	Y
S1	-146691.730	-36780.304
S2	-146673.222	-36771.330
S5	-146673.094	-36747.200
S6	-146694.336	-36748.941
面積 558.09m ²		

図面名	貸付平面図兼丈量図
作成年月日	平成30年2月21日
縮尺	S = 1 / 500
事業者名	大阪府