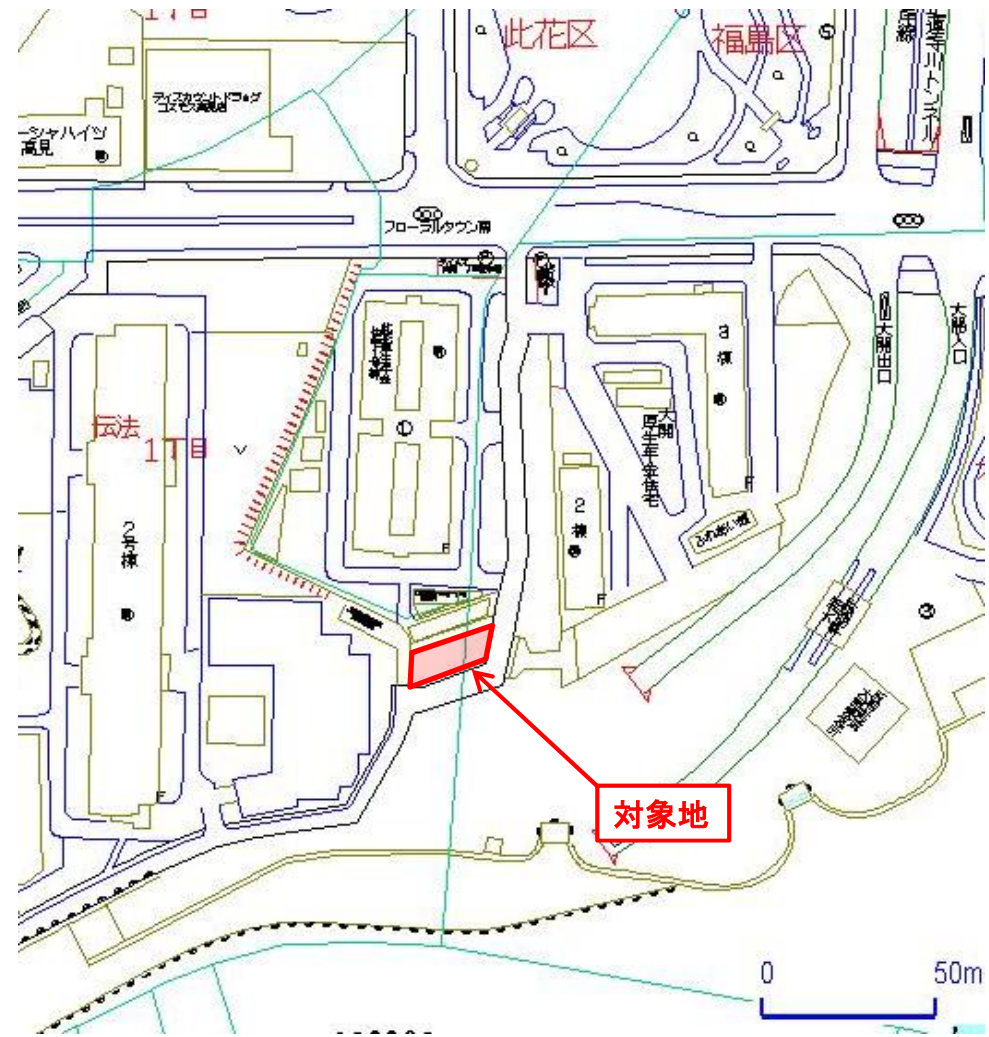
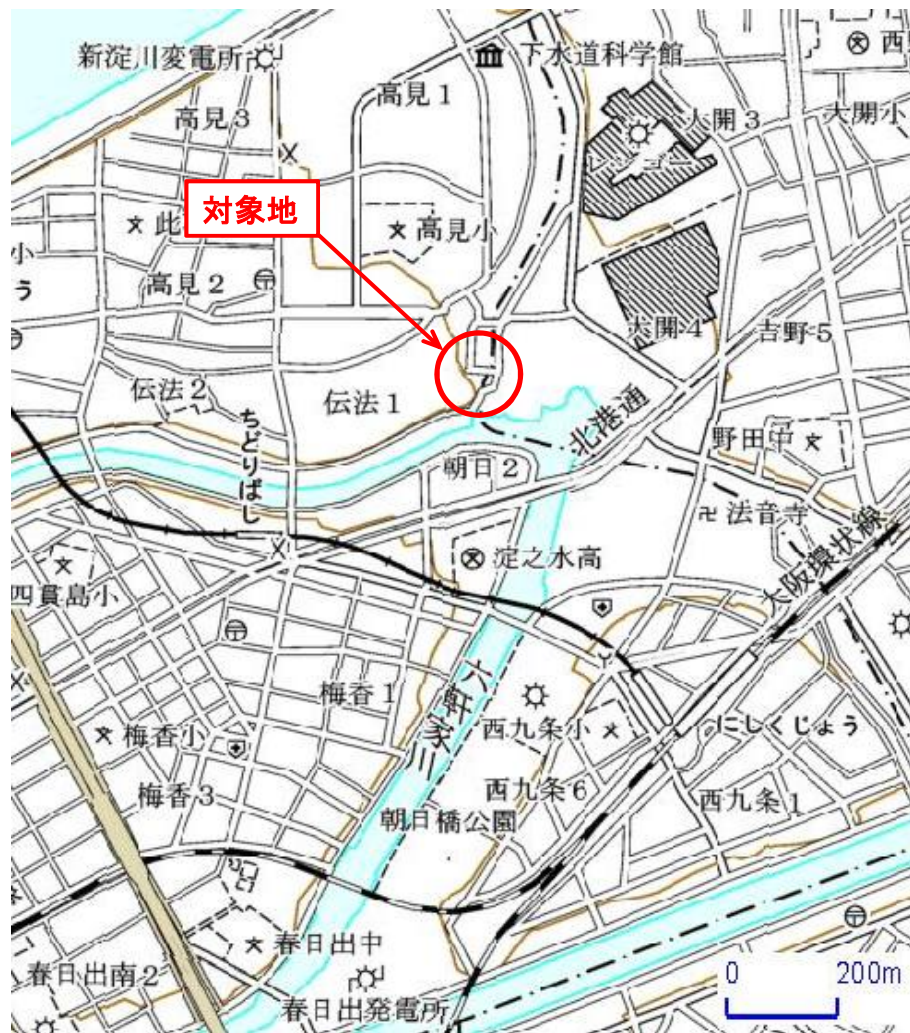


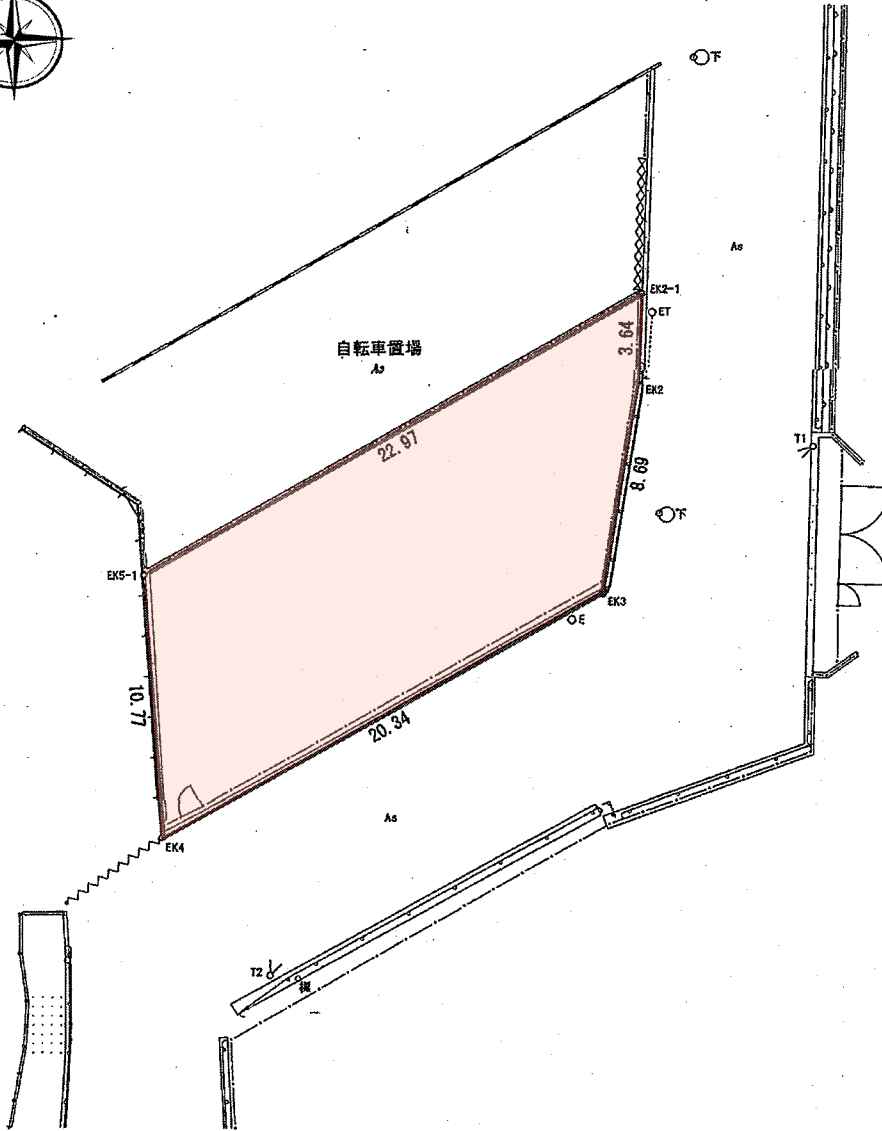
# 物 件 明 細

物件番号	所在地	大阪市福島区大開四丁目4番13 (大阪市福島区大開四丁目3番2号付近)	交通機関	阪神なんば線 千鳥橋駅 北東約 500m	最低貸付料 (年額)	783,000円/年	貸付期間	5年
1	(住居表示)							
土地の概要					特記事項			
面積	貸付対象面積	213.43 m <sup>2</sup>	地目	雑種地				
接面道路の状況	南側：幅員約 7.0m・舗装有・高低差 無 東側：幅員約 7.0m・舗装有・高低差 無							
法令に基づく制限	都市計画法	市街化区域内						
		用途地域	第一種住居地域					
		地域地区	準防火地域					
		建ぺい率	80%	容積率	300%			
その他の法令等	・河川法(河川保全区域)							
その他条件								
供給処理施設の状況	区分	配管等の状況		照会先及び電話番号				
		対象地周辺	対象地内					
	公営水道	本管	引込管	大阪市水道局東部水道センター 06-6927-7611				
		無	無					
	電気	配電線	引込線	関西電力(株) 九条営業所 0800-777-8011				
		有	無					
都市ガス	本管	引込管	大阪ガス(株) マップメンテセンター 06-6202-2141					
	無	無						
公共下水道	本管	引込管	大阪市建設局海老江管路管理センター 06-6462-3919					
有	無							
1 平面駐車場(コインパーキングを含む。)等、平面利用を想定しております。 2 対象地への車両等の出入りについては、大阪府西大阪治水事務所及び大阪府福島警察署と協議し許可を得てください。なお、アスファルト舗装等の施設又は工作物の撤去、形状変更等については、大阪府西大阪治水事務所と協議し、その整備等に要する費用は全て賃借人の負担となります。 (お問い合わせ先) 大阪府西大阪治水事務所 維持管理課 河川管理G 電話 06-6541-7773 大阪府福島警察署 交通課 電話06-6465-1234(代) 3 雨水や汚水の排水が生じる利用をする場合は、道路及び既設集水桝等へは流さないでください。排水等の処理については、大阪市と協議して下さい。 (お問い合わせ先) 大阪市建設局海老江管路管理センター 電話 06-6462-3919(代) 4 対象地の実地調査等を行うため、大阪府職員又は大阪府の受注業者が対象地に立ち入ることがあります。また、上記の者による実地調査等で対象地にある施設が支障となる場合は、施設の撤去または移動をお願いします。なお、撤去又は移動等に必要な費用等については、賃借人の負担となります。 5 土地利用に関する隣接土地所有者、近隣住民及び関係機関等との調整は、全て賃借人において行ってください。 6 対象地外の府所有地(管理フェンスの周辺など)についても、対象地と同様に良好な管理を行ってください。 7 対象地西側の地下に障害物(擁壁等)が存置しています。詳細な埋設箇所の確認を行う場合には大阪府西大阪治水事務所にお問合せください。 (お問い合わせ先) 大阪府西大阪治水事務所 維持管理課 河川管理G 電話 06-6541-7773								

(1)位置図 (物件番号:第1号)

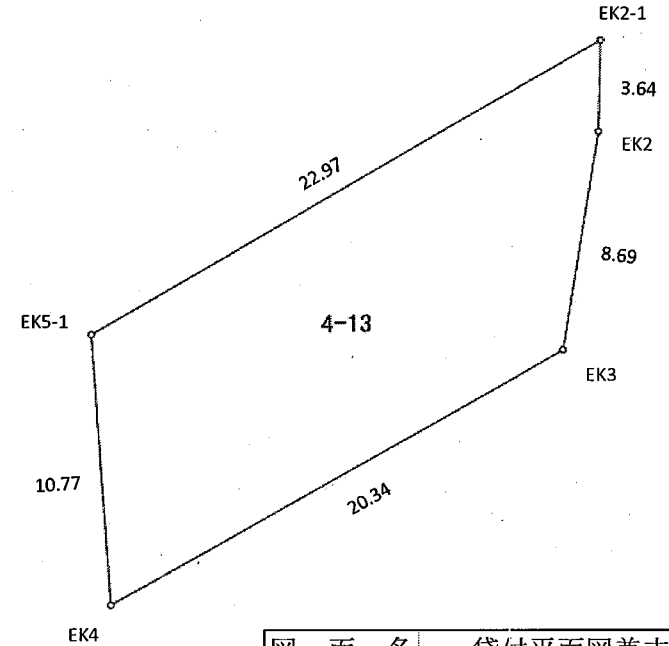


(2) 平面図 (物件番号: 第1号)



座標求積表				
測点	Xn	Yn	Xn · (Yn+1 - Yn-1)	距離
EK2-1	506.299	492.951	-10007.506034	22.97
EK5-1	494.739	473.094	-9481.178196	10.77
EK4	483.988	473.787	8888.439620	20.34
EK3	494.071	491.459	9423.416183	8.69
EK2	502.655	492.860	749.961260	3.64
合計			-426.867167	
合計面積			213.4335835	
地籍			213.43 m <sup>2</sup>	

丈量図



図面名	貸付平面図兼丈量図
作成年月日	平成30年1月17日
縮尺	
事業者名	大阪府