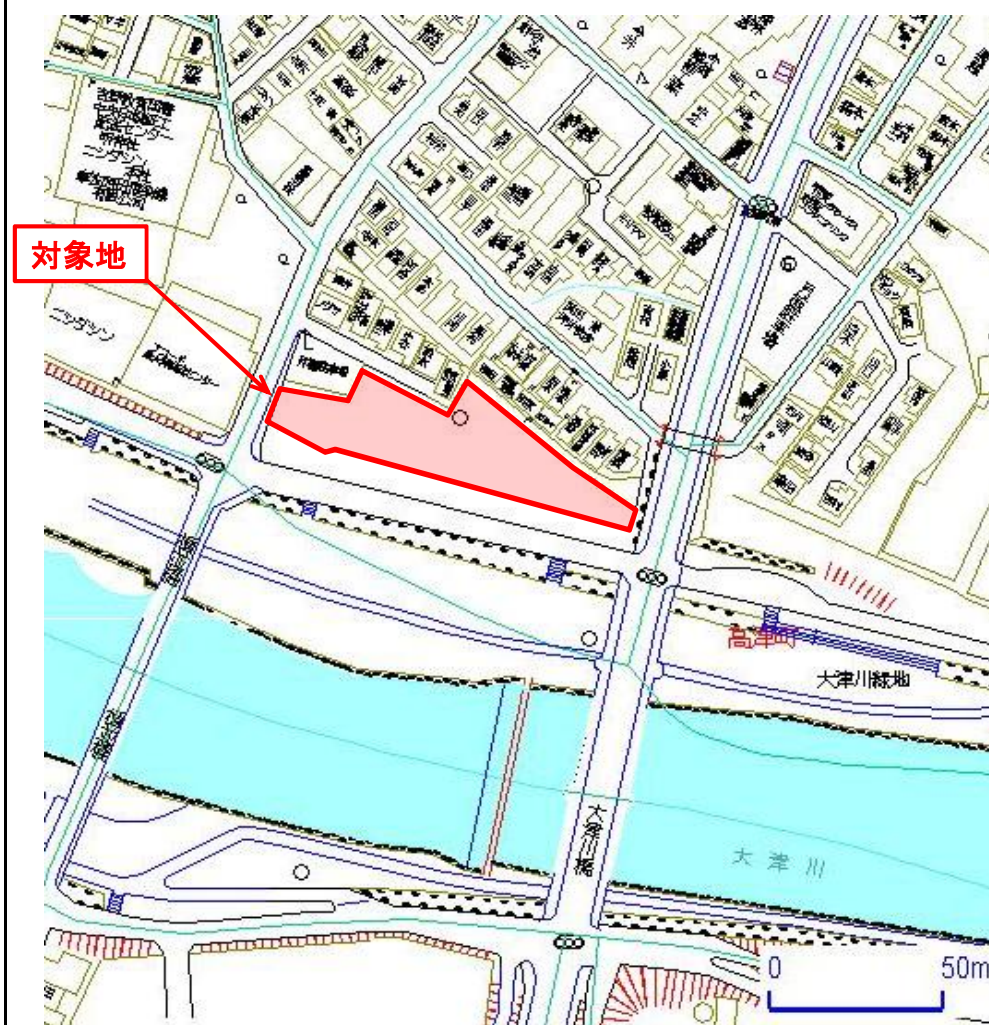


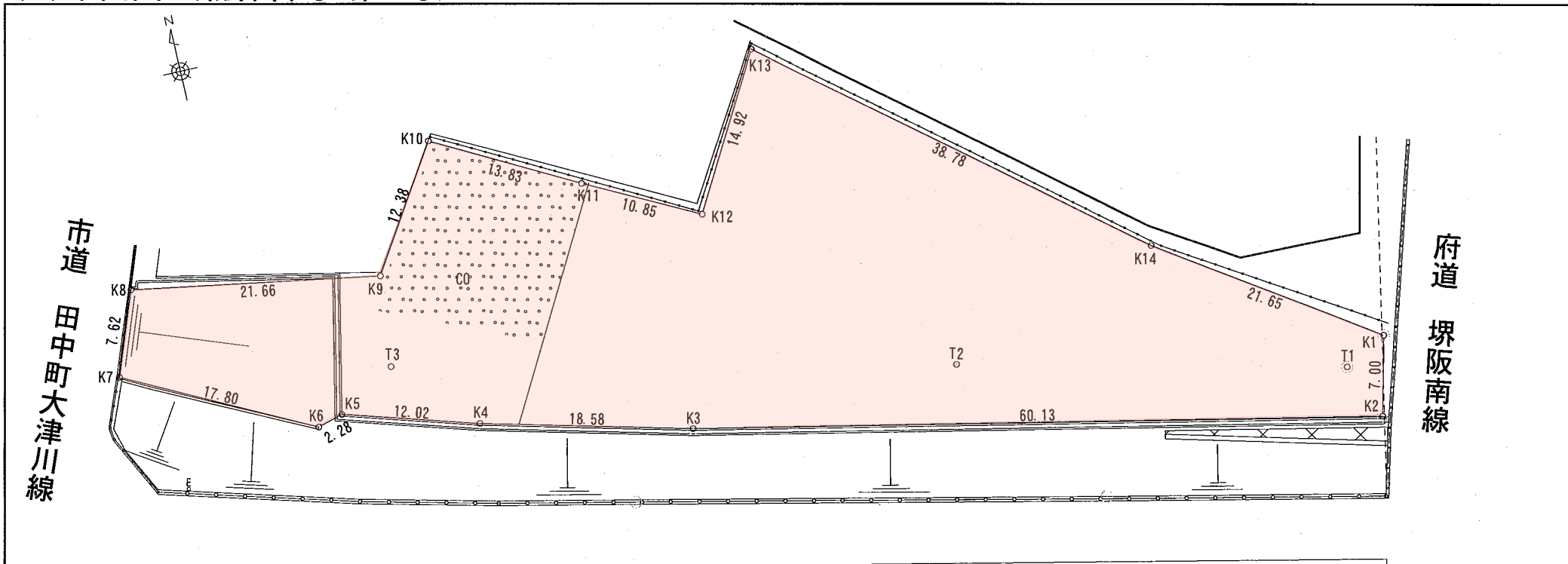
物 件 明 細

物件番号	所在地 (住居表示)	泉大津市高津町173番1外4筆の一部 (泉大津市高津町14番19号付近)	地目	宅地	交通 機関	南海本線 泉大津駅 南西 約 1.1km	最 低 使用料 (年額)	3,176,900円/年	
2									
土地の概要					特記事項				
面積		使用許可対象面積 1,989.00 m ²			<p>1 資材置き場や平面駐車場(コインパーキングを含む。)等、平面利用を想定しております。</p> <p>2 対象地への車両等の出入りについては、泉大津市及び大阪府泉大津警察署と協議し許可を得てください。なお、ネットフェンス、排水設備等の施設又は工作物の撤去、形状変更等については、大阪府鳳土木事務所と協議し、その整備等に要する費用は全て使用者の負担となります。 (お問い合わせ先) 泉大津市都市政策部 土木課 電話 0725-33-1131(代) 大阪府泉大津警察署 交通課 電話 0725-23-1234(代) 大阪府鳳土木事務所 建設課 電話 072-273-0123(代)</p>				
接面道路 の状況		西側：市道・幅員約 8.5m・舗装有・高低差有							
法令に 基づく 制限	都 市 計画法	市街化区域内							
		用途地域	第二種住居地域						
		地域地区	—						
	建ぺい率	60%	容積率	200%	<p>3 雨水や汚水の排水が生じる利用をする場合は、道路及び既設集水桝等へは流さないでください。排水等の処理については、泉大津市と協議してください。 (お問い合わせ先) 泉大津市都市政策部 下水道課 電話 0725-33-1131(代)</p> <p>4 対象地の実地調査等を行うため、大阪府職員又は大阪府の受注業者が対象地に立ち入ることがあります。また、上記の者による実地調査等で対象地にある施設が支障となる場合は、施設の撤去又は移動をお願いします。なお、撤去又は移動に必要な費用等については、使用者の負担となります。</p>				
その他の 法令等	<p>・都市計画法(都市計画道路 大津港我孫子線区域内)</p> <p>・河川法(河川保全区域)</p>								
その他条件		<p>5 本物件は都市計画道路 大津港我孫子線予定地内であるため、使用許可期間満了後、当該地は府が行う事業の進捗状況によっては次期公募を見合わせる場合があります。</p>							
供給 処理 施設 の 状況	区分	配管等の状況		照会先及び電話番号					
		対象地周辺	対象地内						
	公営 水道	本管	引込管	泉大津市都市政策部水道課 0725-33-1131(代)					
		有	無						
	電気	配電線	引込線	関西電力(株) 岸和田営業所 0800-777-8810					
		有	無						
都市 ガス	本管	引込管	大阪ガス(株) マップメンテセンター 06-6202-2141						
	有	無							
公共 下水道	本管	引込管	泉大津市都市政策部下水道課 0725-33-1131(代)						
	有	無							
					<p>6 土地利用に関する隣接土地所有者、近隣住民及び関係機関等との調整は、全て使用者において行ってください。</p> <p>7 対象地外の府所有地(管理フェンスの周辺など)についても、対象地と同様に良好な管理を行ってください。</p>				

(1)位置図 (物件番号:第2号)



(2) 平面図 (物件番号: 第2号)



面積計算書

点名	X座標	Y座標	$X \cdot (Y_{n+1} - Y_{n-1})$	境界標の種類
K1	3.709	1.969	89.479625	金属鈎
K2	-2.846	4.436	151.259208	プラスチック杭
K3	-25.705	-51.179	1878.855565	金属鈎
K4	-32.023	-68.657	926.937758	金属鈎
K5	-35.638	-80.125	461.155720	金属鈎
K6	-37.379	-81.597	715.022891	ベンキ
K7	-39.644	-99.254	772.384052	金属鈎
K8	-32.242	-101.080	-577.099558	金属鈎
K9	-23.281	-81.355	-451.092656	金属鈎
K10	-10.903	-81.704	-146.285551	金属鈎
K11	-9.492	-67.938	-232.924188	ベンキ
K12	-8.137	-57.165	-78.033830	金属鈎
K13	6.740	-58.348	252.588240	金属鈎
K14	3.577	-19.689	215.753909	金属鈎
倍面積			3978.001185	
面積			1989.000593	
貸付対象面積 (㎡)			1,989.00	

← 二級河川 大津川

図面名	貸付平面図兼丈量図
作成年月日	平成30年1月25日
縮尺	S = 1 / 500
事業者名	大阪府