

# 物 件 明 細

物件番号	所在地 (路線名)	東大阪市石切町三丁目2770番2外 (一般国道170号 石切跨道橋下 南側)	交通 機関	近鉄けいはんな線 新石切駅 北北西 約1,200m	最 低 占用料 (年額)	253,780円/年	占用期間	5年
4								
土地の概要					特記事項			
面積	占用許可対象面積				408 m <sup>2</sup>			
接面道路 の状況	西側：国道・幅員約 4.0m・舗装有・高低差無・北行き一方通行 東側：国道・幅員約 6.7m・舗装有・高低差無・南行き一方通行				<p>1 平面駐車場(コインパーキングを含む)等、平面利用を想定しております。</p> <p>2 占用期間は、平成30年4月1日から平成35年3月31日までとします。</p> <p>3 対象地への車両等の出入りについては、大阪府八尾土木事務所及び大阪府枚岡警察署と協議し、許可を得てください。 アスファルト舗装等の施設又は工作物の撤去、形状変更等については、大阪府八尾土木事務所と協議してください。また、車両等の衝突により橋脚に損傷が発生しないよう、適切な場所に保護柵等を設置してください。 なお、それらの整備等に要する費用は全て占用者の負担となります。 (お問合わせ先) 大阪府八尾土木事務所 管理課 電話 072-994-1515(代) 大阪府枚岡警察署 交通課 電話 072-987-1234(代)</p> <p>4 電気の引込みについては、大阪府八尾土木事務所及び関西電力株式会社と協議してください。また、電気の引込に伴う協議及び費用等の一切の件については、すべて占用者において行ってください。なお、本国道(歩道を含む)上には、電柱等を設置することができません。 (お問合わせ先) 大阪府八尾土木事務所 管理課 電話072-994-1515(代) 関西電力株式会社 東大阪営業所 電話0800-777-8023</p> <p>5 雨水や汚水が生じる利用をする場合は、道路及び既設集水桝等へは流さないでください。排水等の処理については、東大阪市と協議してください。 (お問合わせ先) 東大阪市上下水道局 下水道維持管理課 電話 06-4309-3242(代)</p> <p>6 対象地の実地調査等を行うため、大阪府職員又は大阪府の受注業者が対象地に立ち入ることがあります。また、上記の者による実地調査等で対象地にある施設が支障となる場合は、施設の撤去又は移動をお願いします。なお、撤去又は移動に必要な費用等については、占用者の負担となります。</p> <p>7 橋梁などの管理施設は定期的に点検を実施しており、その結果により補修が必要となる場合や、緊急時に補修や点検を実施することがあります。また約10年ごとに補修工事を実施しますが、その占用料や補償などを大阪府において負担することはできませんので、あらかじめご了承ください。 なお、5年ごとに橋梁点検を予定しておりますので、橋脚周辺等の利用にあたっては、大阪府八尾土木事務所維持保全課と協議してください。</p>			
法令に 基づく 制限	都市 計画法		市街化区域内					
	用途地域		準工業地域・準住居地域					
	地域地区		準防火地域					
	建ぺい率		60%		容積率		200%	
その他 の 法令等	<ul style="list-style-type: none"> <li>・道路法(一般国道170号区域内)</li> <li>・消防法</li> </ul>							
	その他条件 ・火気厳禁							
供給処 理施設 の 状況	区分	配管等の状況		照会先及び電話番号				
		対象地周辺	対象地内					
	公営 水道	本管	引込管	東大阪市上下水道局 給水課 06-6724-1221				
		有	無					
	電気	配電線	引込線	関西電力(株)大阪南支店東大阪営業所 0800-777-8023				
		有	有					
都市 ガス	本管	引込管	大阪ガス(株)マップメンテセンター 06-6202-2141					
	無	無						
公共 下水道	本管	引込管	東大阪市上下水道局 下水道維持管理課 06-4309-3254					
	有	無						

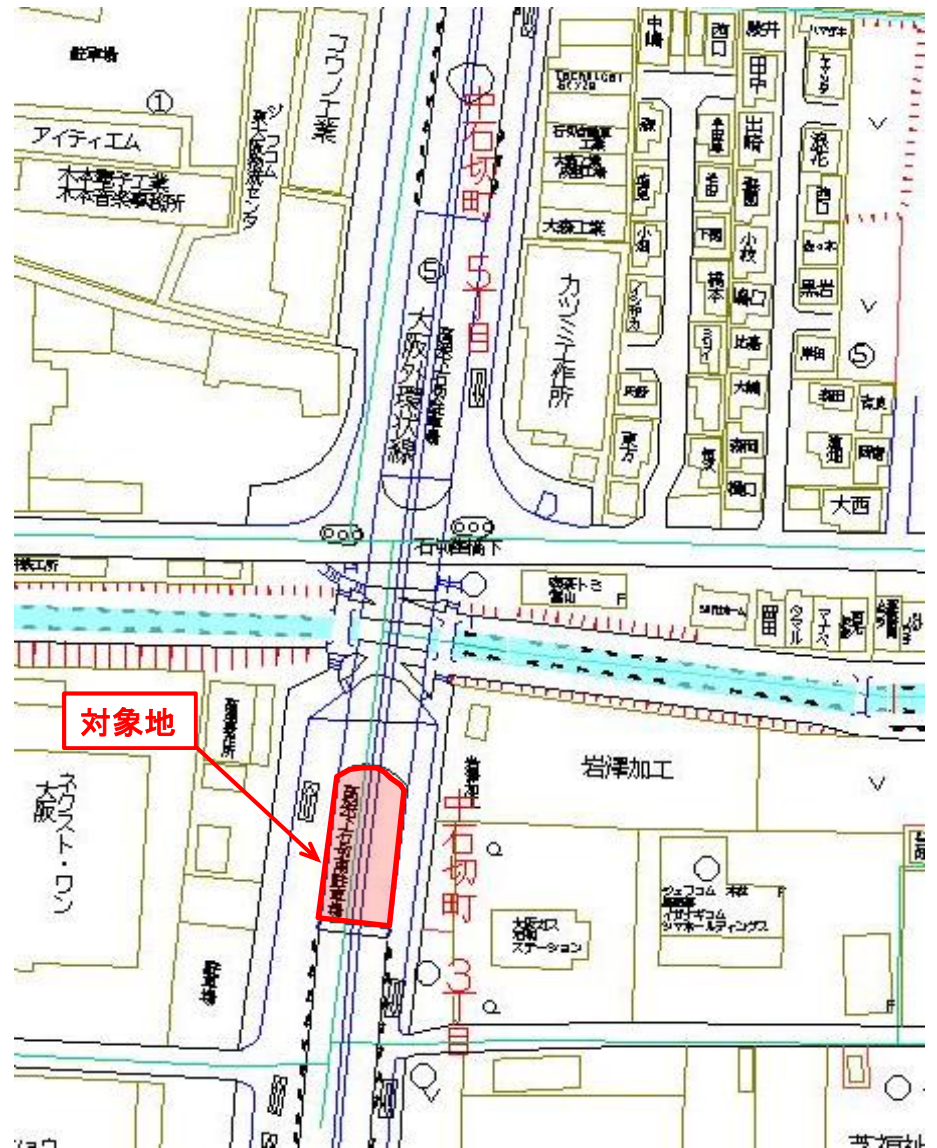
## 特記事項

(お問い合わせ先)

大阪府八尾土木事務所 維持保全課 電話 072-994-1515(代)

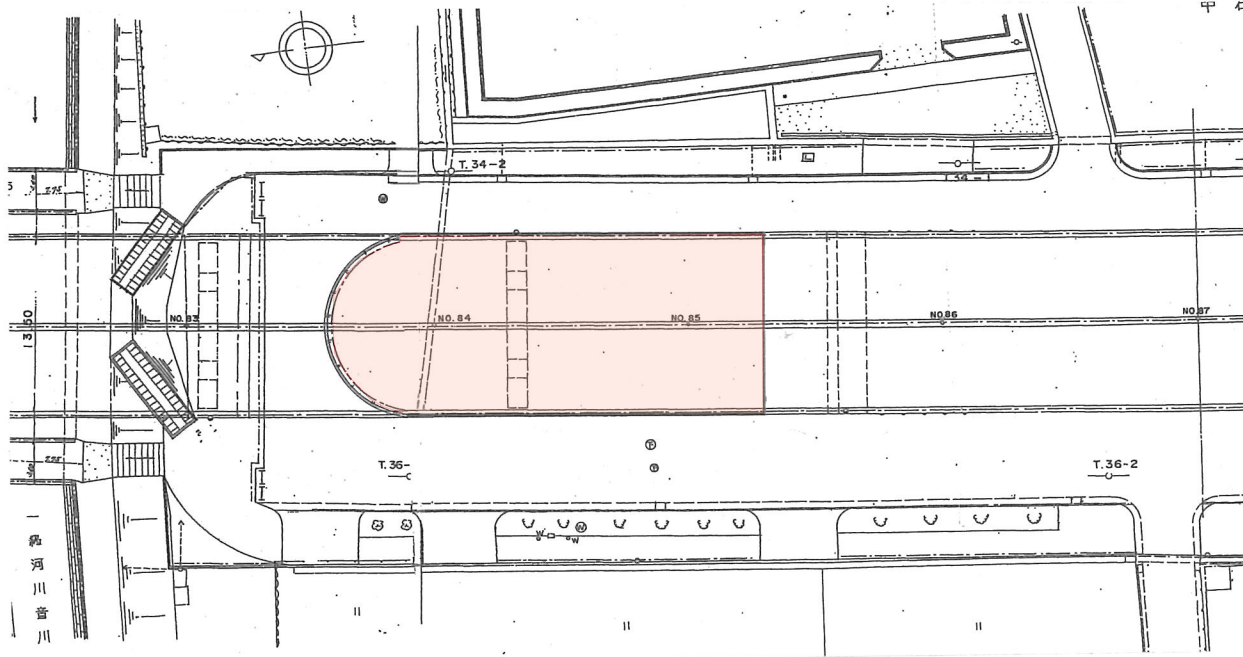
- 8 橋梁点検及び補修工事等の際には、占用許可条件に基づき、現地にある物の撤去や移動をしていただくことがあります。その際に発生する費用については、占用者の負担となります。
- 9 対象地には現占用者がおり、その現占用期間は最長で平成30年3月31日までとなっておりますので、本公募による占用開始日は平成30年4月1日からとなります。また、現地に設置されている施設の一部は、現占用者の所有施設となりますので、これらの施設を継続して使用される場合は、占用開始日までに予め現占用者と譲渡等の協議を行ってください。なお、大阪府は現占用者と本公募により決定された占用者との譲渡契約等には一切関与しません。
- 10 高架下は、天井から水滴が落ちることがあります。また、場所により橋梁から石灰水の落下がありますので、あらかじめご了承ください。
- 11 対象地の上にある高架橋及び橋脚付近にハトなどの野鳥が飛来し、これらの糞が対象地に落下することがありますので、あらかじめご了承ください。
- 12 土地利用に関する隣接土地所有者、近隣住民及び関係機関等との調整は、全て占用者において行ってください。
- 13 対象地外の府所有地(橋脚・管理フェンスの周辺など)についても、対象地と同様に良好な管理を行ってください。

(1)位置図 (物件番号:第4号)

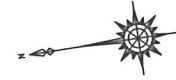
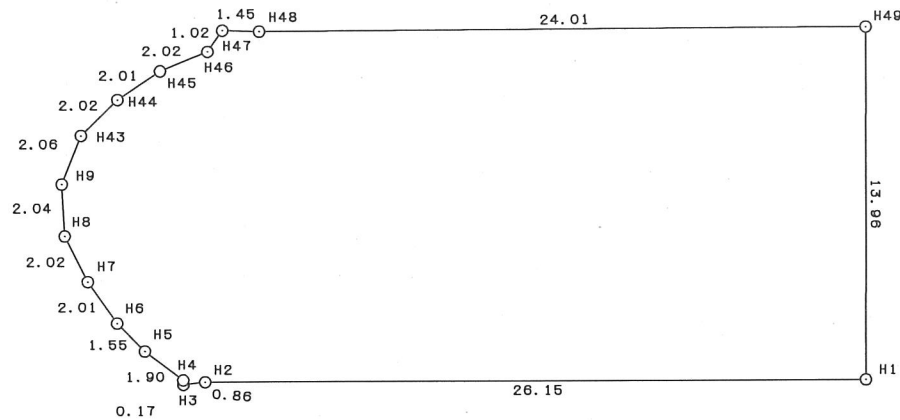


(2) 平面図 (物件番号: 第4号)

平面図



丈量図



求積表

測点	X	Y
H1	111.893	137.371
H2	109.827	111.293
H3	109.661	110.447
H4	109.839	110.425
H5	110.874	108.831
H6	111.903	107.659
H7	113.461	106.379
H8	115.196	105.328
H9	117.225	105.054
H43	119.193	105.673
H44	120.713	107.004
H45	121.962	108.589
H46	122.868	110.395
H47	123.751	110.909
H48	123.816	112.365
H49	125.817	136.295
倍積	831.264896	
面積	415.6324480	地積 415.63 m <sup>2</sup>

控除面積 (橋脚)  $2.05 \times 2.05 \times 2$ 箇所 = 8.40m<sup>2</sup>

占用許可対象面積  $415.63 - 8.40 = 407.23$ m<sup>2</sup>

図面名	貸付平面図兼丈量図
作成年月日	平成29年8月14日
縮尺	S = 1 : 300
事業者名	大阪府