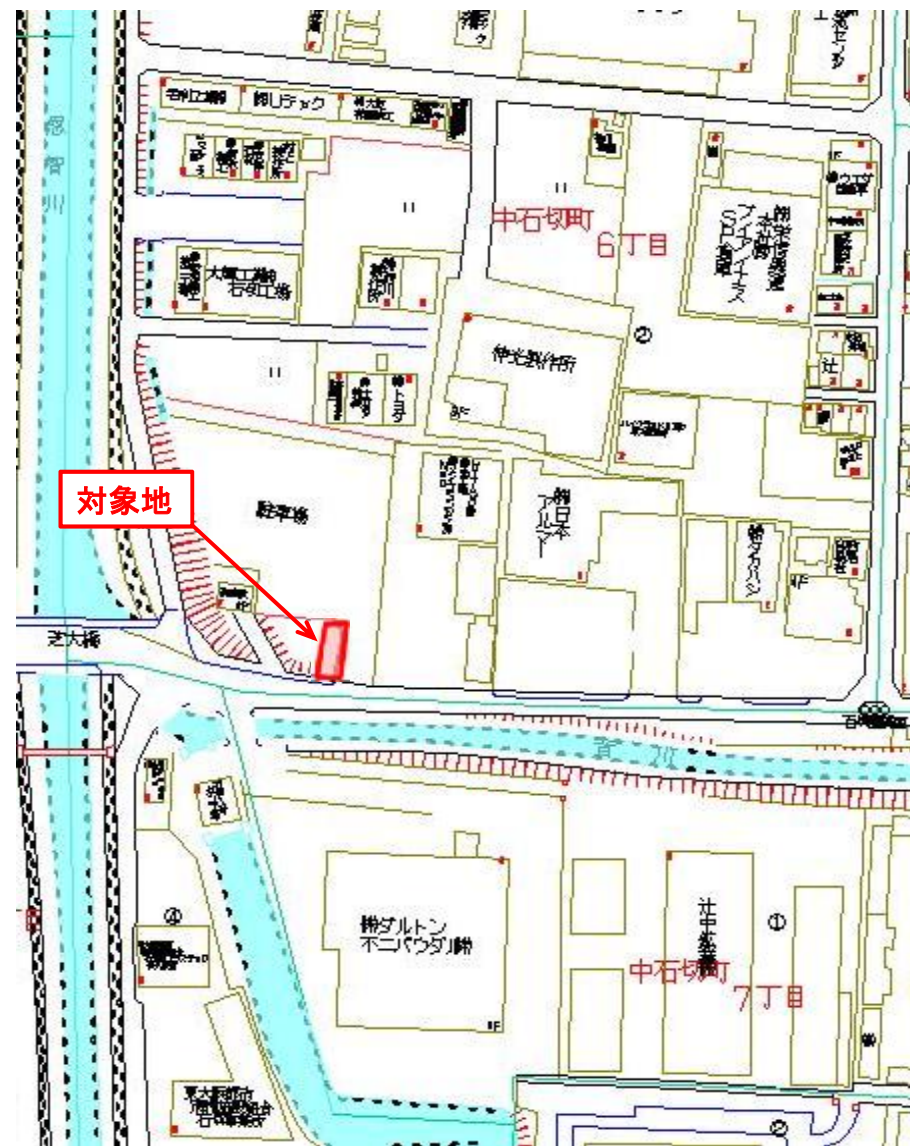


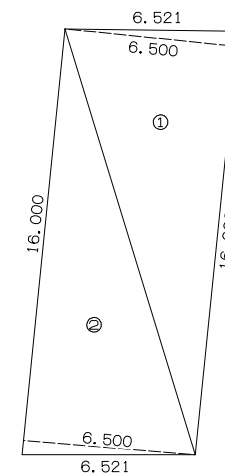
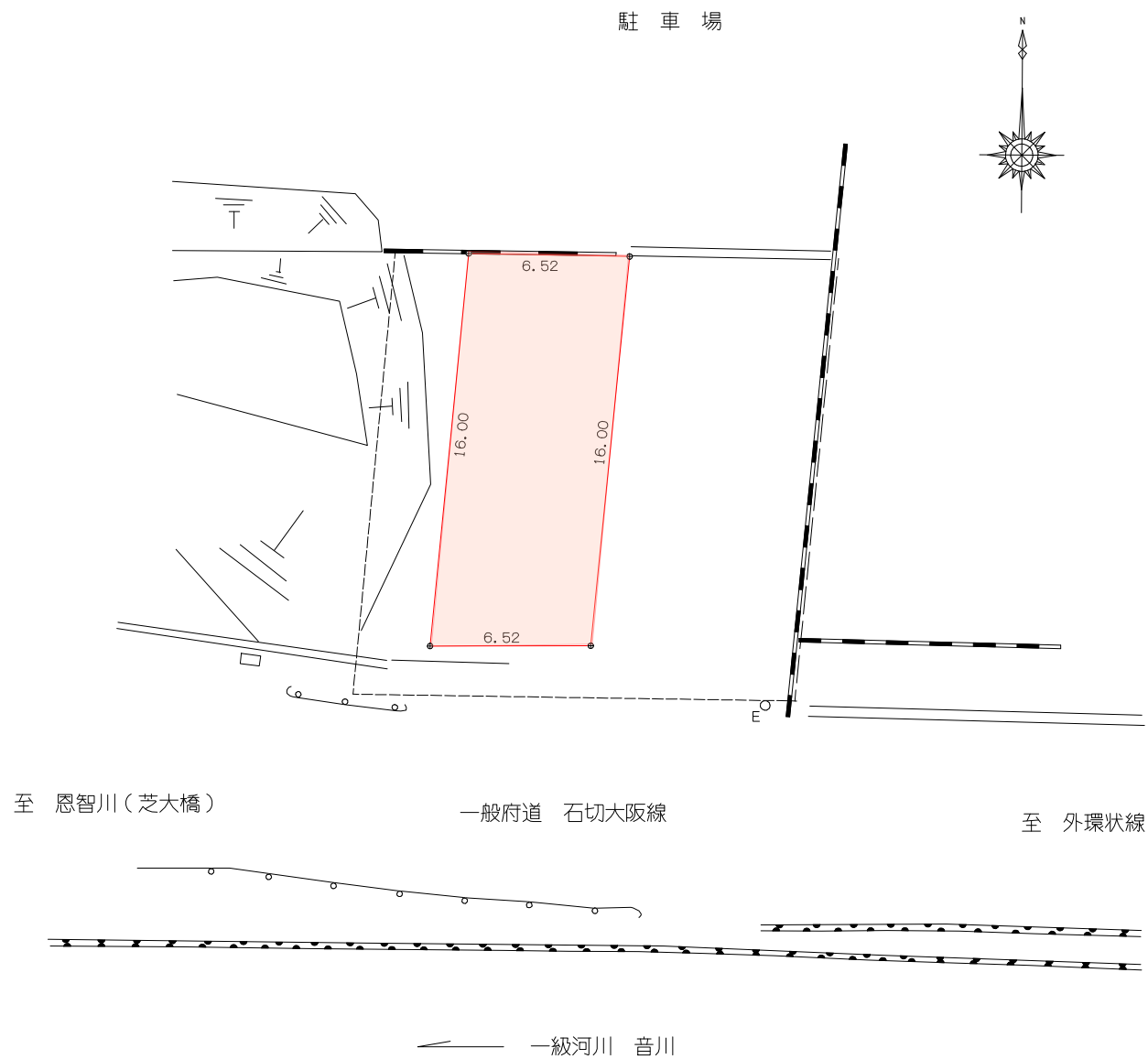
物 件 明 細

物件番号	所在地 (住居表示)	東大阪市石切町六丁目772番3の一部 (東大阪市石切町六丁目2番17号付近)	地目	田	交通 機関	近鉄けいはんな線新石切駅 北西 約 1,500m	最 低 使用料 (年額)	335,500円/年			
3											
土地の概要					特記事項						
面積	使用許可対象面積 104.00 m ²				<p>1 平面駐車場(コインパーキングを含む)等、平面利用を想定しております。</p> <p>2 対象地への車両等の出入りについては、大阪府八尾土木事務所及び大阪府枚岡警察署と協議し許可を得てください。なお、アスファルト舗装等の施設又は工作物の撤去、形状変更等については、大阪府八尾土木事務所と協議し、その整備等に要する費用は全て使用者の負担となります。 (お問合せ先) 大阪府八尾土木事務所管理課 電話 072-994-1515(代表) 大阪府枚岡警察署交通課 電話 072-987-1234(代表)</p>						
接面道路 の状況	南側：府道・幅員約 9.0m・舗装有・高低差 無										
法令に 基づく 制限	市街化区域内				<p>3 雨水の排水が生じる場合は、道路及び既設集水桝等へは流さないで下さい。排水等の処理については、東大阪市と協議してください。 (お問合わせ先) 東大阪市上下水道局下水管理課 電話 06-4309-3254(代表)</p> <p>4 土地利用に関する隣接土地所有者、近隣住民及び関係機関等との調整は、全て使用者において行ってください。</p> <p>5 対象地外の府所有地(管理フェンスの周辺など)についても、対象地と同様に良好な管理を行ってください。</p> <p>6 対象地の実地調査等を行うため、大阪府職員又は大阪府の受業者が対象地に立ち入ることがあります。上記の者による実地調査等で対象地にある施設が支障になる場合は、施設の撤去又は移動をお願いします。なお、撤去又は移動に必要な費用等については、使用者の負担となります。</p>						
	都市 計画法	用途地域	準工業地域								
		地域地区	—								
		建ぺい率	60%	容積率						200%	
	その他の 法令等	・都市計画法(都市計画道路 川田石切線区域内)									
その他条件	・火気厳禁				<p>7 対象地は、過去の公募により落札された現使用者がいます。現使用期間は最長で平成30年5月31日までとなっておりますので、本公募による使用開始日は平成30年6月1日からとなります。</p>						
供給 処理 施設 の 状況	区分	配管等の状況		照会先及び電話番号							
		対象地周辺	対象地内								
	公営 水道	本管	引込管	東大阪市上下水道局 給水課 06-6724-1221							
		有	無								
	電気	配電線	引込線	関西電力(株)大阪南支店東大阪営業所 0800-777-8023							
		有	無								
	都市 ガス	本管	引込管	大阪ガス(株)マップメンテセンター 06-6202-2141							
		無	無								
公共 下水道	本管	引込管	東大阪市上下水道局 下水道維持管理課 06-4309-3254								
	有	無									

(1)位置図 (物件番号:第3号)



(2) 平面図 (物件番号 : 第3号)



番号	底辺	高さ	底辺×高さ
①	16.000	6.500	104.000
②	16.000	6.500	104.000
計			208.000
面積			104.000

図面名	貸付平面図兼丈量図
作成年月日	平成29年5月31日
縮尺	
事業者名	大阪府