

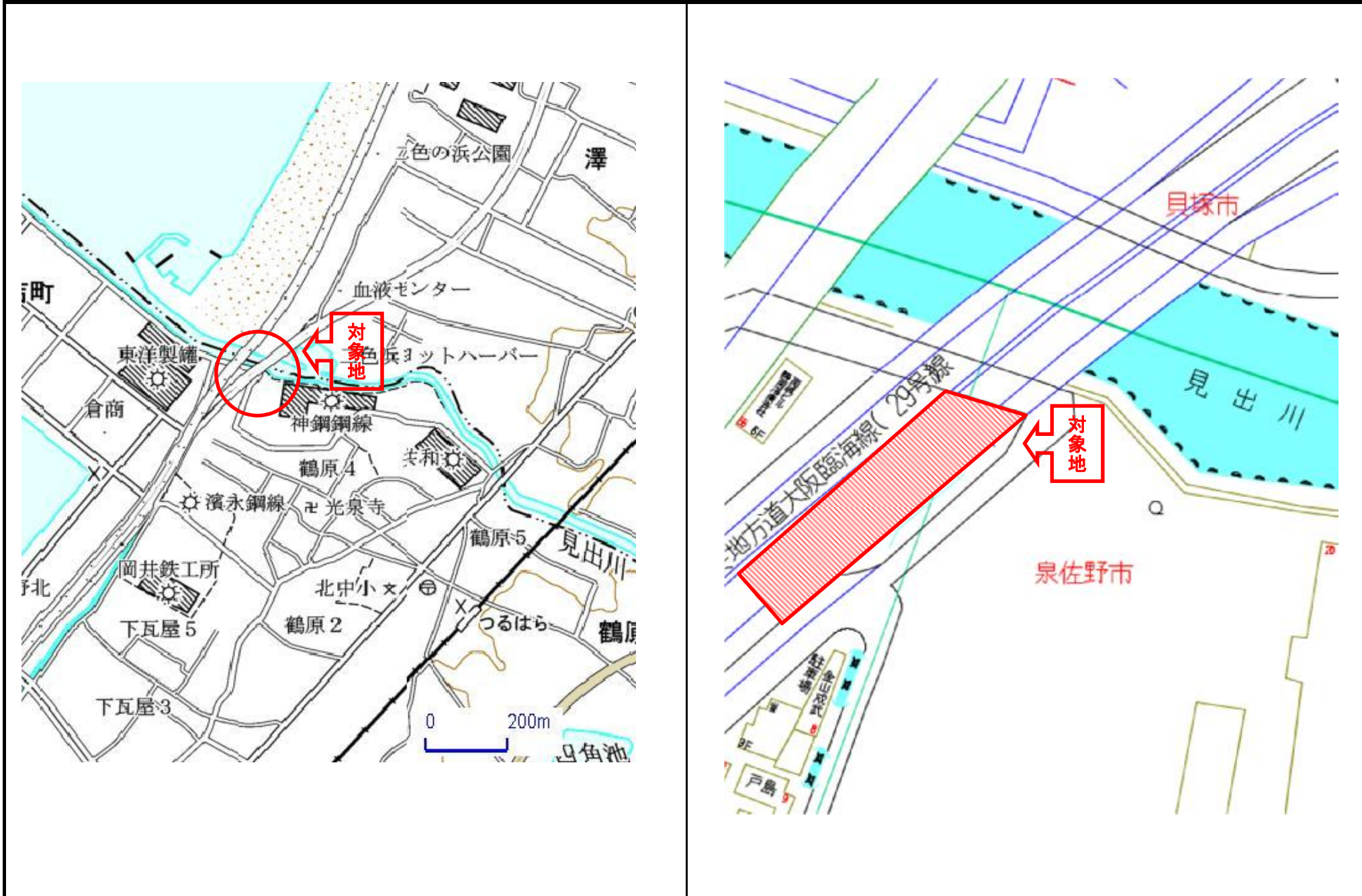
# 物 件 明 細

|                   |                              |  |                                   |                               |  |  |      |    |  |      |
|-------------------|------------------------------|--|-----------------------------------|-------------------------------|--|--|------|----|--|------|
| 物件番号              | 所在地<br>(路線名)                 | 泉佐野市鶴原四丁目2215番2外<br>(主要地方道大阪臨海線<br>臨海見出川大橋下) | 交通<br>機関                          | 南海本線<br>鶴原駅<br>北西約1000m       | 最 低<br>占用料<br>(年額)   | 320,900円/年   | 占用期間 | 5年 |  |      |
| 2                 |                              |  |                                   |                               |  |  |      |    |  |      |
| 土地の概要             |                              |  |                                   |                               | 特記事項   |  |      |    |  |      |
| 面積                | 占用許可対象面積                     |  |                                   |                               | 1,744 m <sup>2</sup>   |  |      |    |  |      |
| 接面道路<br>の状況       | 南東側：市道・幅員約5.0m・舗装有・高低差無〔出入口〕 |  |                                   |                               | 1 平面駐車場(コインパーキングを含む)等、平面利用を想定しております。   |  |      |    |  |      |
| 法令に<br>基づく<br>制限  | 市街化区域内                       |  |                                   |                               | 2 占用期間は、平成29年4月1日から平成34年3月31日までとします。<br>3 対象地への車両等の出入りについては、岸和田土木事務所及び泉佐野警察署と協議し、許可を得て下さい。<br>アスファルト舗装等の施設又は工作物の撤去、形状変更等については、岸和田土木事務所と協議して下さい。また、車両等の衝突により橋脚に損傷が発生しないよう、適切な場所に保護柵等を設置して下さい。<br>なお、それらの整備等に要する費用は全て占用者の負担となります。<br>(お問い合わせ先)<br>大阪府岸和田土木事務所 管理課 電話 072-439-3601(代)<br>大阪府泉佐野警察署 電話 072-464-1234(代) |  |      |    |  |      |
|                   | 都市<br>計画法                    | 用途地域   | 工業地域                              |                               |  |  |      |    |  |      |
|                   |                              | 地域地区   |                                   |                               |  |  |      |    |  |      |
|                   |                              | 建ぺい率   | 60%                               | 容積率                           |  |  |      |    |  | 200% |
|                   | その他の<br>法令等                  | ・道路法(府道大阪臨海線区域内)<br>・建築基準法                   |                                   |                               |  | 4 開発行為及び建築行為については泉佐野市と協議してください。<br>(お問い合わせ先)<br>泉佐野市都市整備部 都市計画課 電話 072-463-1212(代) |      |    |  |      |
| その他条件             | ・火気厳禁                        |  |                                   |                               | 5 雨水や汚水の排水が生じる利用をする場合は、道路及び既設集水桝等へは流さないで下さい。排水等の処理については、泉佐野市と協議して下さい。<br>(お問い合わせ先)<br>泉佐野市上下水道局 電話 072-450-2222(代)   |  |      |    |  |      |
| 供給処理<br>施設の<br>状況 | 区分                           | 配管等の状況                                       |                                   | 照会先及び電話番号                     |  |  |      |    |  |      |
|                   |                              | 対象地周辺  | 対象地内                              |                               |  |  |      |    |  |      |
|                   | 公営<br>水道                     | 本管   | 引込管                               | 泉佐野市上下水道局<br>072-467-2800(代)  |  |  |      |    |  |      |
|                   |                              | 有  | 無                                 |                               |  |  |      |    |  |      |
|                   | 電気                           | 配電線  | 引込線                               | 関西電力(株)岸和田営業所<br>072-422-4701 |  |  |      |    |  |      |
|                   |                              | 有  | 無                                 |                               |  |  |      |    |  |      |
| 都市<br>ガス          | 本管                           | 引込管  | 大阪ガス(株)マップメンテセンター<br>06-6202-2141 |                               |  |  |      |    |  |      |
|                   | 無                            | 無  |                                   |                               |  |  |      |    |  |      |
| 公共<br>下水道         | 本管                           | 引込管  | 泉佐野市上下水道局<br>072-450-2222(代)      |                               |  |  |      |    |  |      |
|                   | 有                            | 無  |                                   |                               |  |  |      |    |  |      |
|                   |                              |  |                                   |                               | 6 土地利用に関する隣接土地所有者、近隣住民及び関係機関等との調整は、全て占用者において行って下さい。  |  |      |    |  |      |
|                   |                              |  |                                   |                               | 7 対象地外の府所有地(橋脚・管理フェンスの周辺など)についても、対象地と同様に良好な管理を行って下さい。  |  |      |    |  |      |
|                   |                              |  |                                   |                               | 8 対象地の実地調査等を行うため、大阪府職員又は大阪府の受注業者が対象地に立ち入ることがありますので、使用開始前に合鍵を提出してください。<br>また、敷地内には、マンホール等の占用物件が設置されており、これらの関係者も対象地内に立ち入ることがあります。マンホール上には、物件を置かないようにし、さらに上記の者による実地調査等で対象地にある施設が支障になる場合は、施設の撤去または移動をお願いします。なお、撤去又は移動等に必要な費用等については、占用者の負担となります。  |  |      |    |  |      |

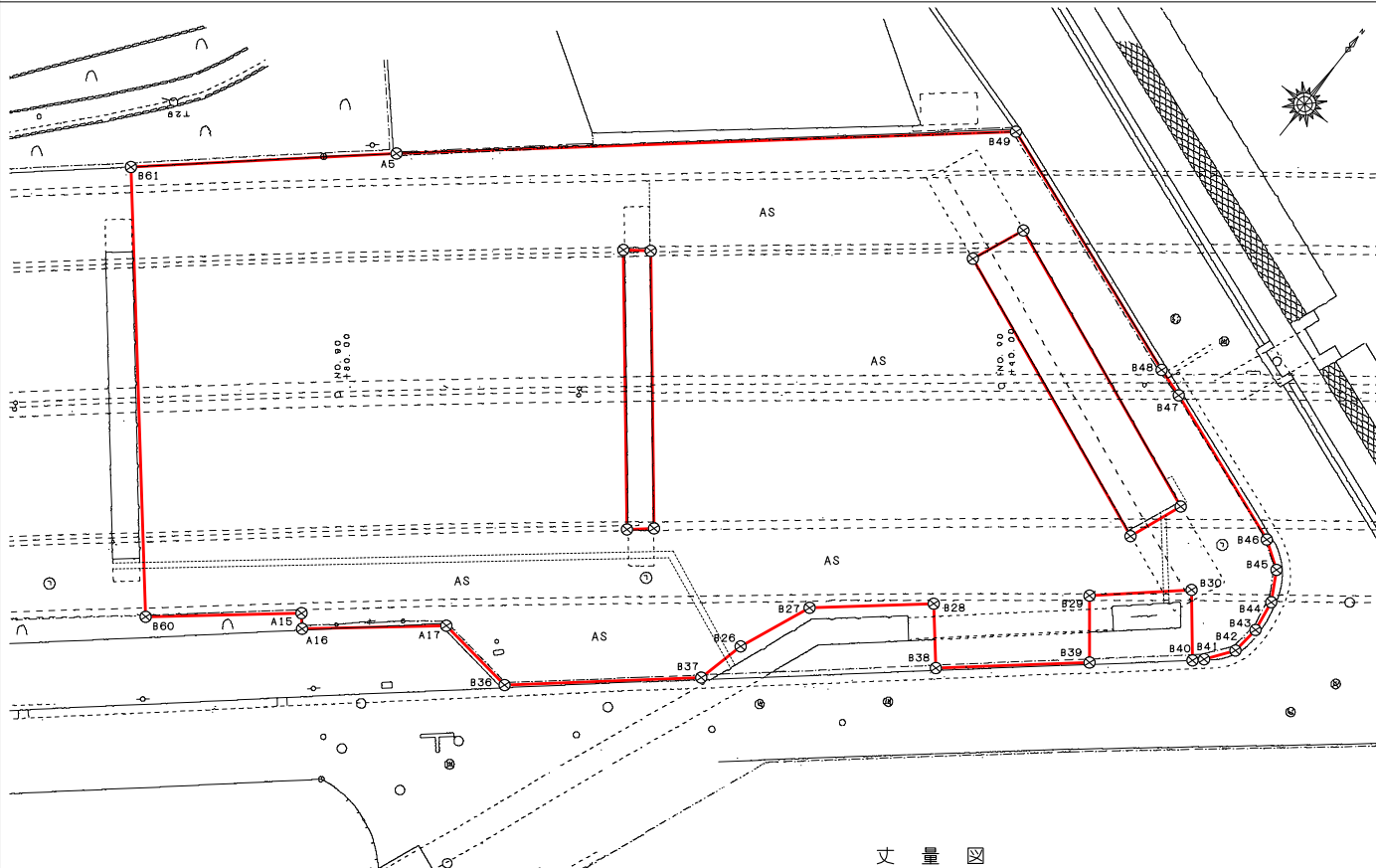
## 特記事項

- 9 高架下は、天井から水滴が落ちることがあります。
- 10 対象地の上にある高架橋及び橋脚付近にハトなどの野鳥が飛来し、これらの糞が対象地に落下することがあります。
- 11 高架橋の点検等のため、対象地の使用にあたっては、橋脚から1.5m以上、高架道路の桁下から1.5m以上の離隔を確保してください。
- 12 橋梁及び橋脚、高架下内の工事・点検等の際には、占用許可条件に基づき、現地にある物の撤去や移動をして頂くことがあります。その際に発生する費用については、占有者の負担となります。
- 13 橋梁などの管理施設は定期的に点検を実施しており、その結果により補修が必要となる場合、また緊急時に補修や点検を実施することがあります。については、補修工事や点検において、一定の期間、占有不可となる箇所が生じることとなりますが、その占有料や補償などを大阪府において負担することはできませんので、あらかじめご了承ください。
- なお、平成29年度に橋梁点検を予定しておりますので、橋脚周辺等の利用にあたっては、岸和田土木事務所維持保全課と協議して下さい。
- (お問い合わせ先)  
大阪府岸和田土木事務所 維持保全課 電話 072-439-3601(代)

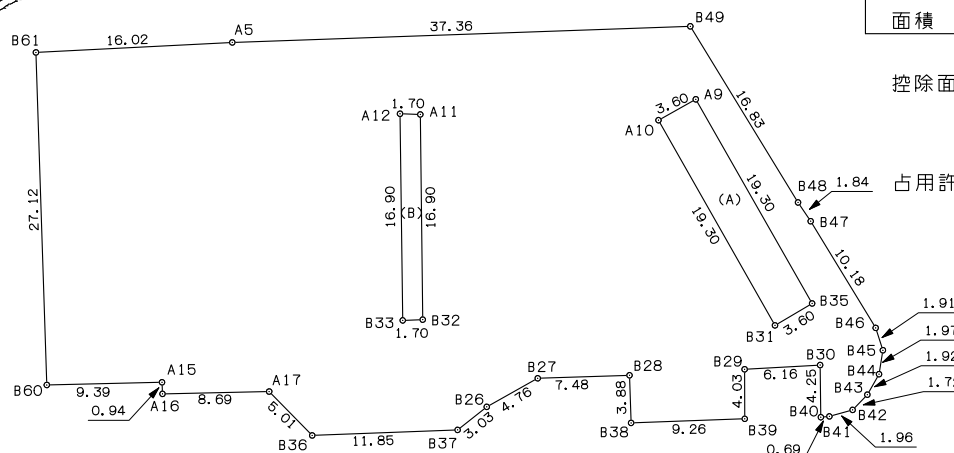
(1)位置図 (物件番号:第2号)



(2) 平面図 (物件番号: 第2号)



丈量図



求積表

| 測点  | X            | Y                         |
|-----|--------------|---------------------------|
| B60 | 125.538      | 114.453                   |
| B61 | 98.600       | 117.641                   |
| A5  | 96.429       | 101.763                   |
| B49 | 91.946       | 64.671                    |
| B48 | 105.507      | 54.702                    |
| B47 | 106.945      | 53.543                    |
| B46 | 115.157      | 47.520                    |
| B45 | 116.926      | 46.781                    |
| B44 | 118.898      | 46.929                    |
| B43 | 120.643      | 47.735                    |
| B42 | 121.980      | 48.831                    |
| B41 | 122.667      | 50.674                    |
| B40 | 122.795      | 51.359                    |
| B30 | 118.563      | 51.776                    |
| B29 | 119.430      | 57.880                    |
| B39 | 123.451      | 57.533                    |
| B38 | 124.571      | 66.734                    |
| B28 | 120.714      | 67.190                    |
| B27 | 121.595      | 74.626                    |
| B26 | 124.266      | 78.570                    |
| B37 | 126.342      | 80.778                    |
| B36 | 127.799      | 92.547                    |
| A17 | 124.532      | 96.348                    |
| A16 | 125.458      | 104.998                   |
| A15 | 124.523      | 105.113                   |
| 倍積  | 3684.348991  |                           |
| 面積  | 1842.1744955 | 地積 1842.17 m <sup>2</sup> |

控除面積 (橋台等)  $19.30 \times 3.60 = 69.48\text{m}^2$  (A)

$16.90 \times 1.70 = 28.73\text{m}^2$  (B)

計  $98.21\text{m}^2$

占用許可対象面積  $1,842.17 - 98.21 = 1,743.96\text{m}^2$

|       |             |
|-------|-------------|
| 図面名   | 貸付平面図兼丈量図   |
| 作成年月日 | 平成28年10月24日 |
| 縮尺    |             |
| 事業者名  | 大阪府         |