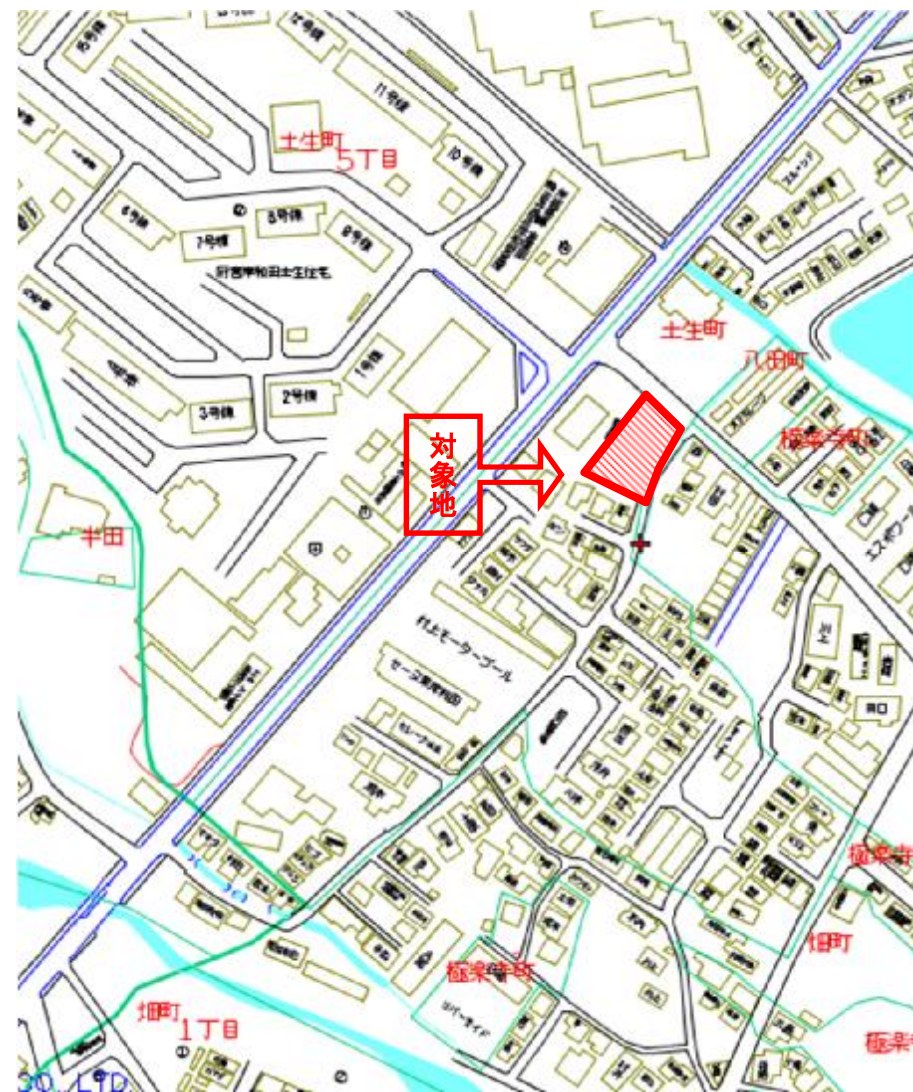


物 件 明 細

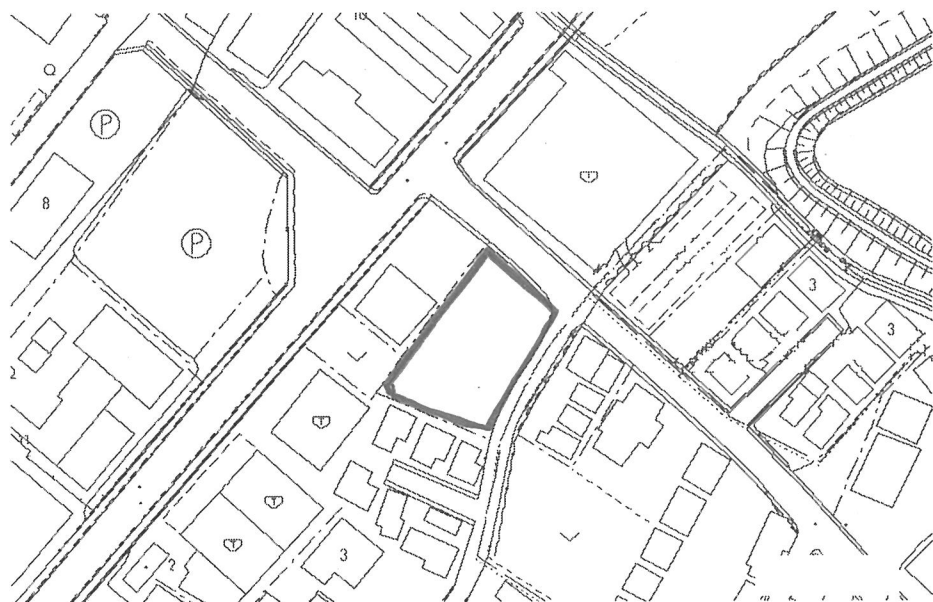
物件番号	所在地	岸和田市土生町1591番1外1筆 (岸和田市土生町1591番1付近)	地目	宅地	交通機関	JR阪和線 東岸和田駅 南 約700m	最低使用料 (年額)	2,613,300円/年		
2	(住居表示)									
土地の概要					特記事項					
面積	使用許可対象面積 834.15 m ²				<p>1 平面駐車場(コインパーキングを含む)等、平面利用を想定しております。</p> <p>2 対象地への車両等の出入りについては、下記管理者と協議し許可を得てください。ただし、南東側からの車両の出入りはできません。なお、舗装、ネットフェンス、安全柵等の施設又は工作物の撤去、形状変更等については、岸和田土木事務所と協議し、その整備等に要する費用は全て使用者の負担となります。 (お問合せ先) 岸和田土木事務所管理課 電話 072-439-3601(代表) 大阪府岸和田警察署 電話 072-439-1234(代表)</p>					
接面道路の状況	北東側：市道・幅員約6.9~7.6m・舗装有・高低差無 南東側：市道・幅員約2.7m・舗装有・高低差無									
法令に基づく制限	市街化区域内				<p>3 開発行為及び建築行為については岸和田市と協議してください。 (お問合わせ先) 岸和田市建設指導課 電話 072-423-2121(代表)</p> <p>4 雨水や汚水の排水が生じる利用をする場合は、道路及び既設集水桝等へは流さないで下さい。排水等の処理については、岸和田市と協議してください。 (お問合わせ先) 岸和田市上下水道局 電話 072-423-2121(代表)</p> <p>5 土地利用に関する隣接土地所有者、近隣住民及び関係機関等との調整は、全て使用者において行ってください。</p> <p>6 対象地外の府所有地(ネットフェンスの周辺など)についても、対象地と同様に良好な管理を行ってください。</p>					
	都市計画法	用途地域	第一種住居地域(高度地区第3種)							
		地域地区								
		建ぺい率	60%	容積率						200%
その他の法令等	<ul style="list-style-type: none"> ・都市計画法(都市計画道路 今木久米田畑町線区域内) ・建築基準法 									
その他条件					<p>7 対象地の実地調査等を行うため、大阪府職員又は大阪府の受注業者が対象地に立ち入ることがあります。上記の者による実地調査等で対象地にある施設が支障になる場合は、施設の撤去または移動をお願いします。なお、撤去又は移動等に必要の費用等については、使用者の負担となります。</p> <p>8 対象地は、過去の公募により落札された現使用者がいます。現使用期間は最長で平成29年9月13日までとなっておりますので、本公募による使用開始日は平成29年9月14日からとなります。また、現地に設置されている施設の一部は、現使用者の所有施設ですので、それらの施設を継続して使用される場合は、使用開始日までに予め現使用者と譲渡等の協議を行ってください。なお、大阪府は現使用者と本公募により決定された使用者との譲渡契約等には一切関与しません。</p>					
供給処理施設の状況	区分	配管等の状況		照会先及び電話番号						
		対象地周辺	対象地内							
	公営水道	本管	引込管	岸和田市上下水道局(上水道工務課) 072-423-9601						
		有	無							
	電気	配電線	引込線	関西電力(株)岸和田営業所 072-422-4701						
		有	無							
都市ガス	本管	引込管	大阪ガス(株)マップメンテセンター 06-6202-2141							
	無	無								
公共下水道	本管	引込管	岸和田市上下水道局(下水道施設課) 072-439-4333							
	有	無								

(1)位置図 (物件番号:第2号)

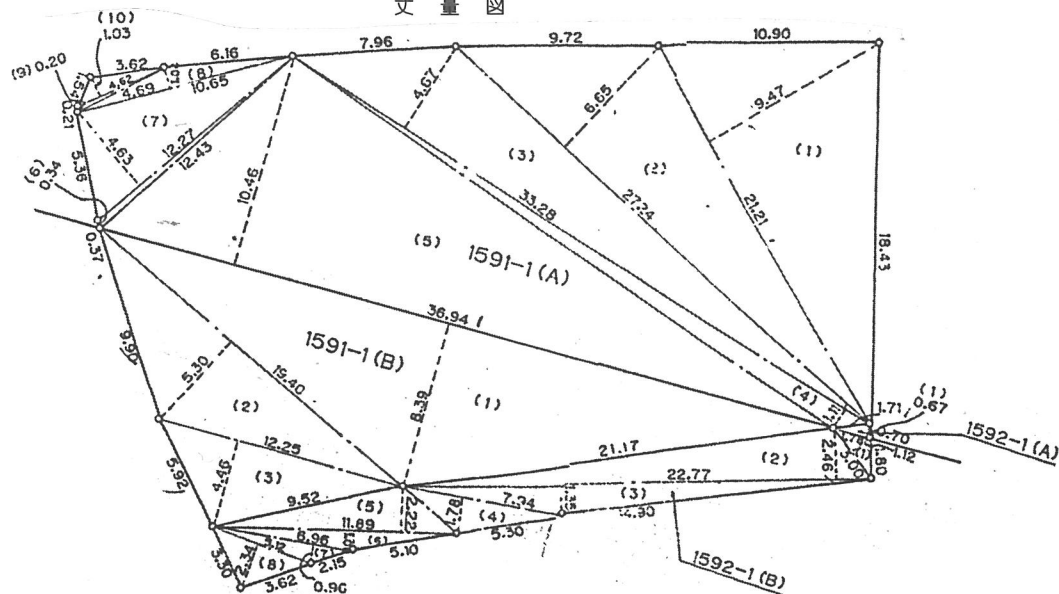


(2) 平面図 (物件番号: 第2号)

平面図



丈量図



地番 1591-1 (A)			
NO.	底辺	高さ	倍面積
1	21.21	9.47	200.8587
2	27.24	6.65	181.1460
3	33.28	4.67	155.4176
4	33.28	1.11	36.9408
5	36.94	10.46	386.3924
6	12.43	0.34	4.2262
7	12.27	4.63	56.8101
8	10.65	1.04	11.0760
9	4.69	0.20	0.9380
10	4.62	1.03	4.7586
		倍面積	1038.5644
		面積	519.28220
		地積	519.28 m ²

地番 1591-1 (B)			
NO.	底辺	高さ	倍面積
1	36.94	8.39	309.9266
2	19.40	5.30	102.8200
3	12.25	4.46	54.6350
		倍面積	467.3816
		面積	233.6908
		地積	233.69 m ²

地番 1592-1 (A)			
NO.	底辺	高さ	倍面積
1	1.78	0.67	1.1926
		倍面積	1.1926
		面積	0.59630
		地積	0.59 m ²

地番 1592-1 (B)			
NO.	底辺	高さ	倍面積
1	3.00	1.12	3.3600
2	22.77	2.46	56.0142
3	22.77	1.35	30.7395
4	7.94	1.78	14.1332
5	11.89	2.22	26.3958
6	11.89	1.00	11.8900
7	6.96	0.96	6.6816
8	5.12	2.34	11.9808
		倍面積	161.1951
		面積	80.59755
		地積	80.59 m ²

図面名	貸付平面図兼丈量図
作成年月日	平成28年11月2日
縮尺	
事業者名	大阪府