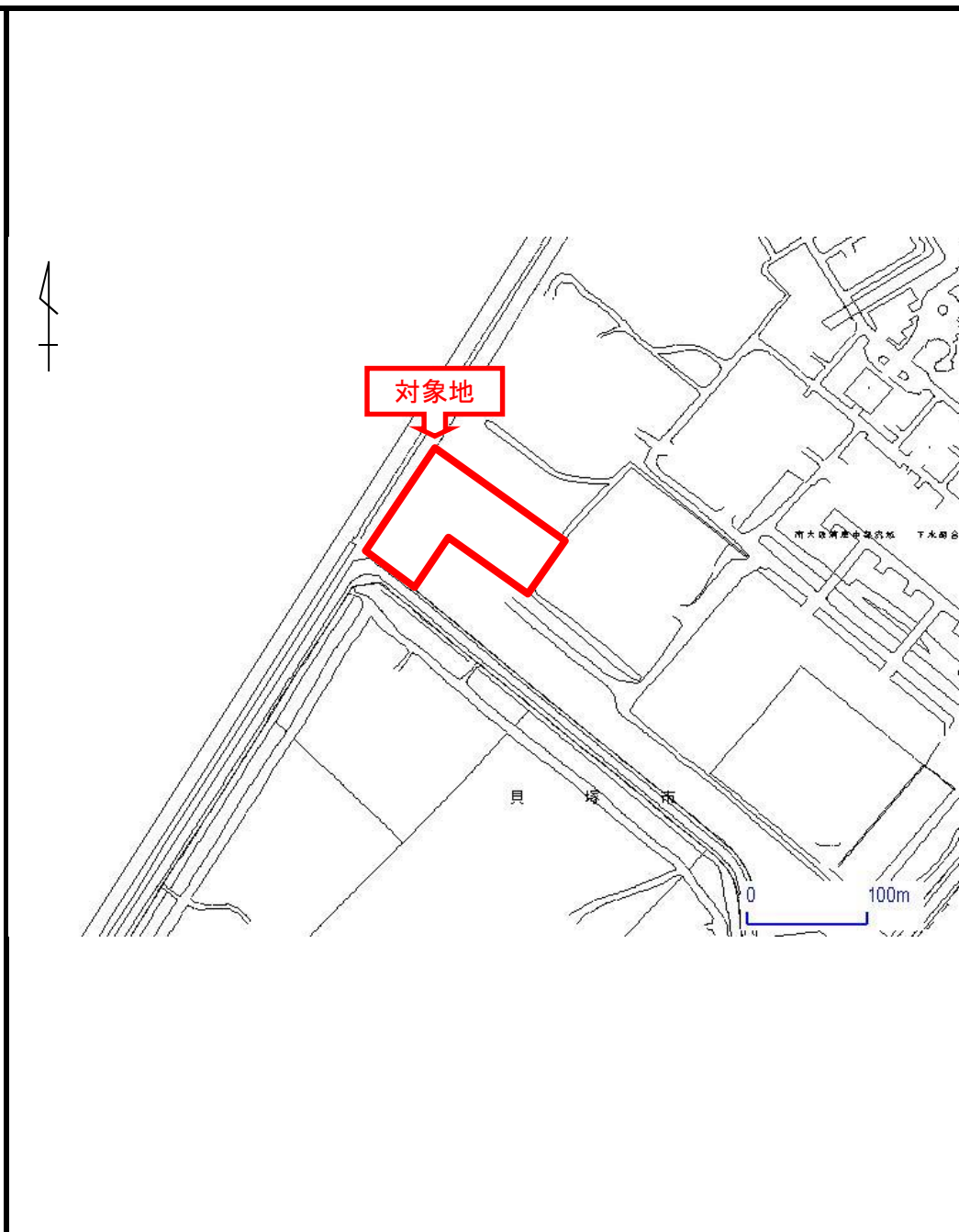


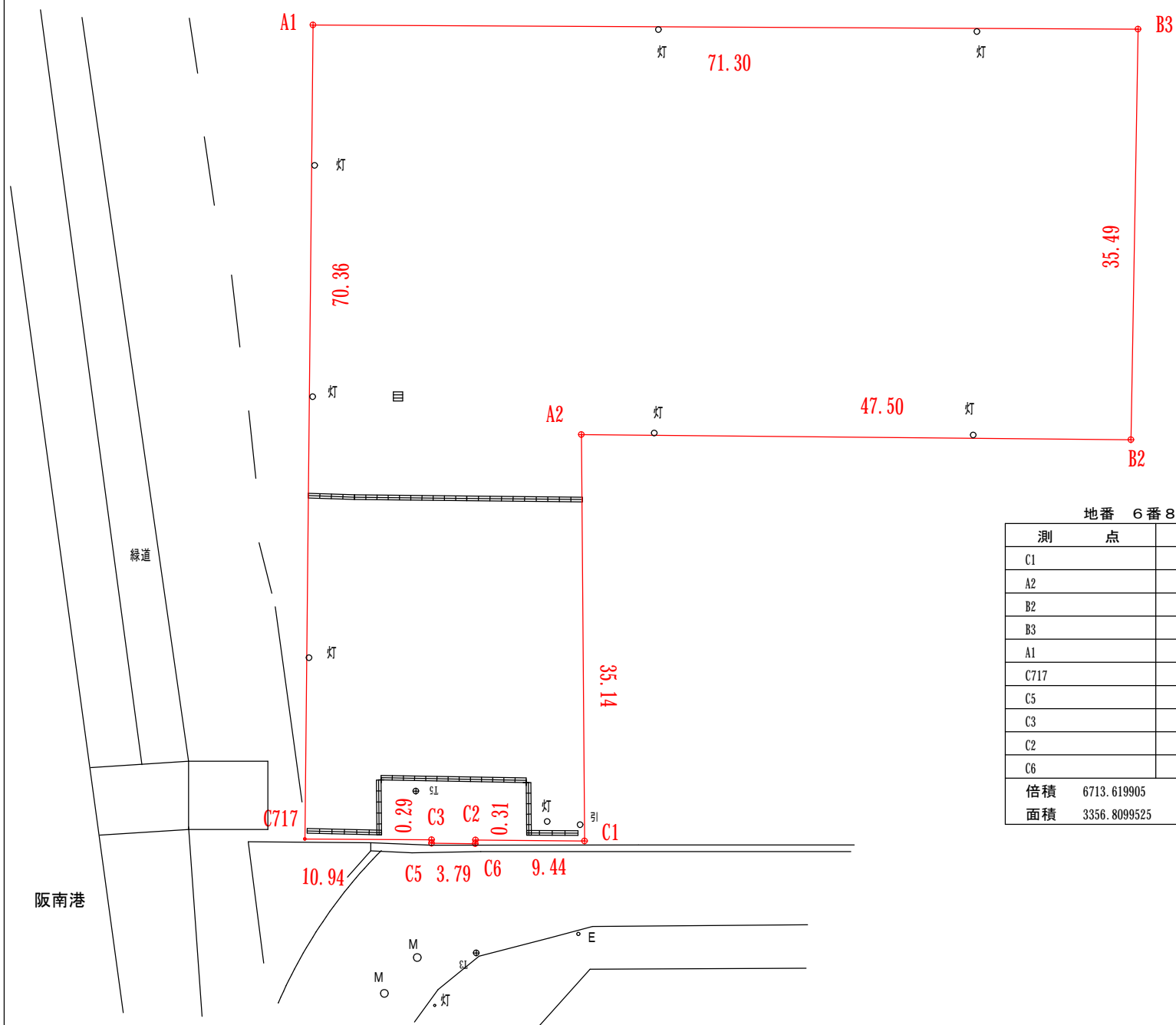
物 件 明 細

物件番号	所在地	貝塚市二色南町6番8の一部 (貝塚市二色南町6番2付近)	地目	宅地	交通 機関	南海本線 貝塚駅 北西方 約3,000m	最低 使用料 (年額)	3,586,300円/年	
3	(住居表示)								
土地の概要					特記事項				
面積	使用許可対象面積 3,356.80 m ²				<p>1 ※本物件につきましては、応募価格のほかに、国有資産所在市町村交付金相当額を各年度に負担していただくこととなります。ご注意ください。 (お問い合わせ先) 南部流域下水道事務所総務企画課 電話 072-438-7406</p> <p>2 平面駐車場(コインパーキングを含む)等としての利用を想定しており、それに付帯するプレハブ造等簡易構造物の設置については認めることとします。</p> <p>3 対象地におけるネットフェンスなどの施設又は工作物の撤去、形状変更等については、南部流域下水道事務所と協議してください。 対象地への車両等の出入については、貝塚警察署と協議し許可を得てください。 なお、撤去、形状変更及び整備に要する費用に要する費用は全て使用者の負担となります。 (お問い合わせ先) 南部流域下水道事務所総務企画課 電話 072-438-7406 大阪府貝塚警察署交通課 電話 072-431-1234 (代)</p> <p>4 開発行為及び建築行為の際は、貝塚市都市整備部まちづくり課と協議して下さい。 (お問い合わせ先) 貝塚市都市整備部まちづくり課 電話 072-423-2151(代)</p> <p>5 雨水や汚水の排水が生じる利用をする場合は、道路及び既設集水桝等へは流さないでください。排水等の処理については、貝塚市と協議して下さい。 (お問い合わせ先) 貝塚市上下水道部下水道推進課 電話 072-423-7180</p> <p>6 土地利用に関する隣接土地所有者、近隣住民及び関係機関等との調整は、全て使用者において行ってください。</p> <p>7 対象地外の府所有地(ネットフェンスの周辺など)についても、対象地と同様に良好な管理を行ってください。</p> <p>8 本物件は、国の補助を受けて取得した土地であるため、使用許可に際しては「補助金等に係る予算の執行の適正化に関する法律」(昭和30年法律第179号)第22条の規定により、近畿地方整備局長の承認が必要であり、現在承認申請を行っています。従って、使用許可の始期は近畿地方整備局長の承認日以降となります。</p>				
接面道路 の状況	南側：市道・幅員約6.0m・舗装有・高低差無								
法令に 基づく 制限	都市 計画法	埋立地(阪南6区)							
		用途地域	工業地域						
		地域地区							
	建ぺい率	60%	容積率	200%					
その他の 法令等	・建築基準法								
その他条件									
供給 処理 施設 の 状況	区分	配管等の状況		照会先及び電話番号					
	公営 水道	本管	引込管	貝塚市上下水道部水道総務課 072-433-7142					
		無	無						
	電気	配電線	引込線	関西電力(株)大阪南支店岸和田営業所 0800-777-8025					
		有	無						
	都市 ガス	本管	引込管	大阪ガス(株)お客様センター 0120-3-94817					
無		無							
公共 下水道	本管	引込管	貝塚市上下水道部下水道推進課 072-433-7180						
	無	無							

(1)位置图 (物件番号:第3号)



(2) 平面図 (物件番号：第3号)



地番 6番8

測点	X	Y
C1	144.962	85.409
A2	109.822	85.686
B2	110.264	38.181
B3	74.778	37.570
A1	74.426	108.877
C717	144.788	109.584
C5	145.147	98.646
C3	144.848	98.637
C2	144.857	94.843
C6	145.176	94.855
倍積	6713.619905	
面積	3356.8099525	地積 3356.80 m ²

図面名	貸付平面図
作成年月日	平成27年10月7日
縮尺	S = 1 : 500
事業者名	大阪府