

# 物 件 明 細

物件番号	所在地 (住居表示)	寝屋川市上神田二丁目354番17の一部【1号地】  (寝屋川市上神田二丁目2番付近)	地目	宅地	交通機関	京阪本線 萱島駅 北約 1,000m	最低 使用料 (年額)	779,700円/年		
2										
土地の概要					特記事項					
面積	使用許可対象面積 421.89 m <sup>2</sup>				<p>1 平面駐車場(コインパーキングを含む)等平面利用を想定しております。</p> <p>2 対象地への車両等の出入りについては、寝屋川市及び寝屋川警察署と協議し、許可を得てください。なお、撤去、形状変更及び整備に要する費用は全て使用者の負担となります。 (お問い合わせ先) 寝屋川市 まち建設部 道路交通課 電話 072-824-1181(代) 大阪府寝屋川警察署交通課 電話 072-823-1234(代)</p> <p>3 開発行為及び建築行為の際は、寝屋川市と協議してください。 協議後、条例に基づき寝屋川市 まち建設部 水・みどり室との別途協議が必要な場合があります。 (お問い合わせ先) 寝屋川市まち政策部まちづくり指導課 電話 072-824-1181(代)</p> <p>4 雨水や汚水の排水が生じる場合は、道路及び既設集水桝等へは流さないでください。 排水等の処理については、寝屋川市と協議してください。 (お問い合わせ先) 寝屋川市上下水道局工務課 電話 072-824-1181(代)</p> <p>5 対象地付近の電柱及び電線等の移設又は撤去はできません。</p> <p>6 土地利用に関する隣接土地所有者、近隣住民及び関係機関等との調整は、全て使用者において行ってください。 又、2号地との境界におけるネットフェンス等の取り付けについても、使用者双方で協議し、使用者において、設置してください。</p> <p style="text-align: right;">次項に続く</p>					
接面道路 の状況	南側：市道 幅員 = 約 5.5 m 舗装 有 ・ 高低差 無									
法令に 基づく 制限	市街化区域内									
	都市 計画法	用途地域	第二種住居地域							
		地域地区								
		建ぺい率	60%	容積率						200%
その他の 法令等	<ul style="list-style-type: none"> <li>・都市計画法(都市計画道路千里丘寝屋川線区域内)</li> <li>・建築基準法</li> </ul>									
その他条件										
供給 処理 施設 の 状況	区分	配管等の状況		照会先及び電話番号						
	公営 水道	本管	引込管	寝屋川市上下水道局 工務課 072-824-1181						
		有(南側市道)	無							
	電気	配電線	引込線	関西電力(株)大阪北支店 枚方営業所 0800-777-8017						
		有(南側市道)	無							
	都市 ガス	本管	引込管	大阪ガス(株)マップメンテセンター 06-6202-2141						
有(南側市道)		無								
公共 下水道	本管	引込管	寝屋川市上下水道局 工務課 072-824-1181							
	有(南側市道)	無								

7 現地におけるネットフェンスなどの付帯施設の撤去、形状変更、照明等の施設の設置等については、枚方土木事務所と協議してください。

(お問い合わせ先)

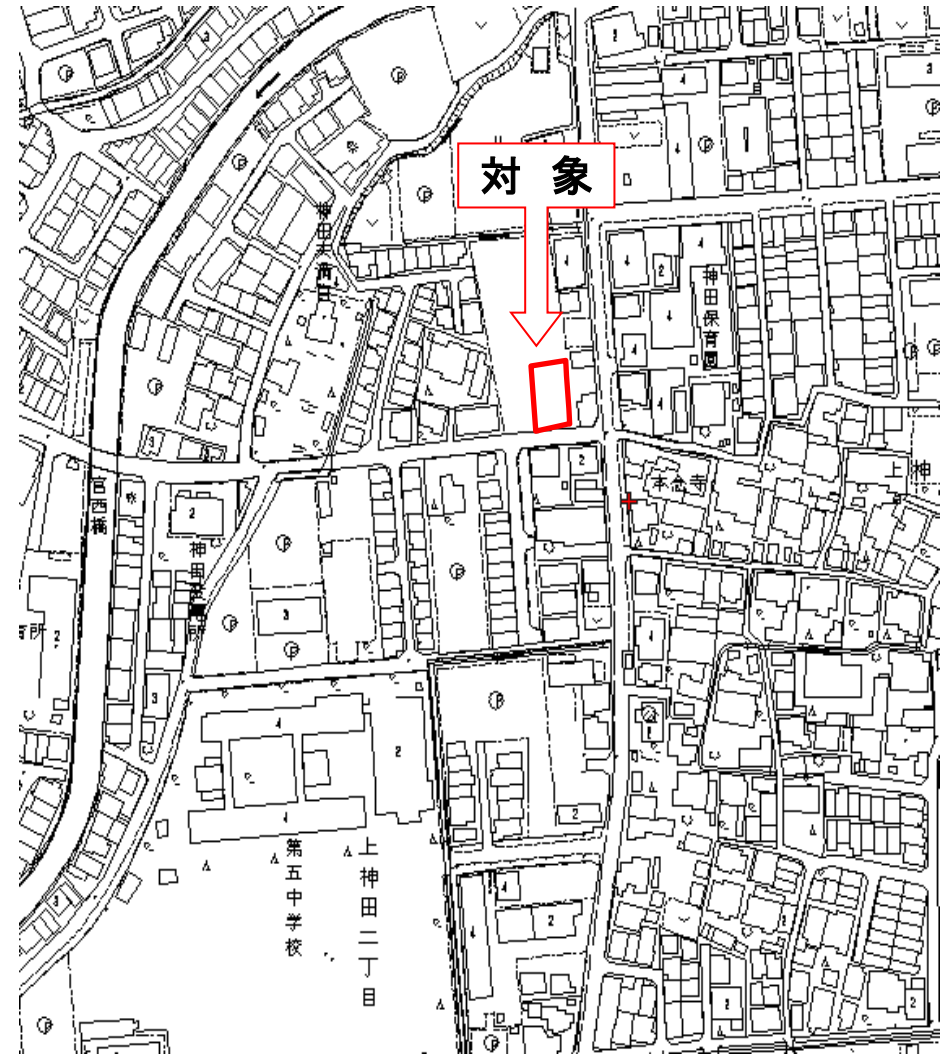
枚方土木事務所管理課 電話 072-844-1331(代)

8 対象地外の府所有地(ネットフェンスの周辺など)についても、対象地と同様に良好な管理を行ってください。

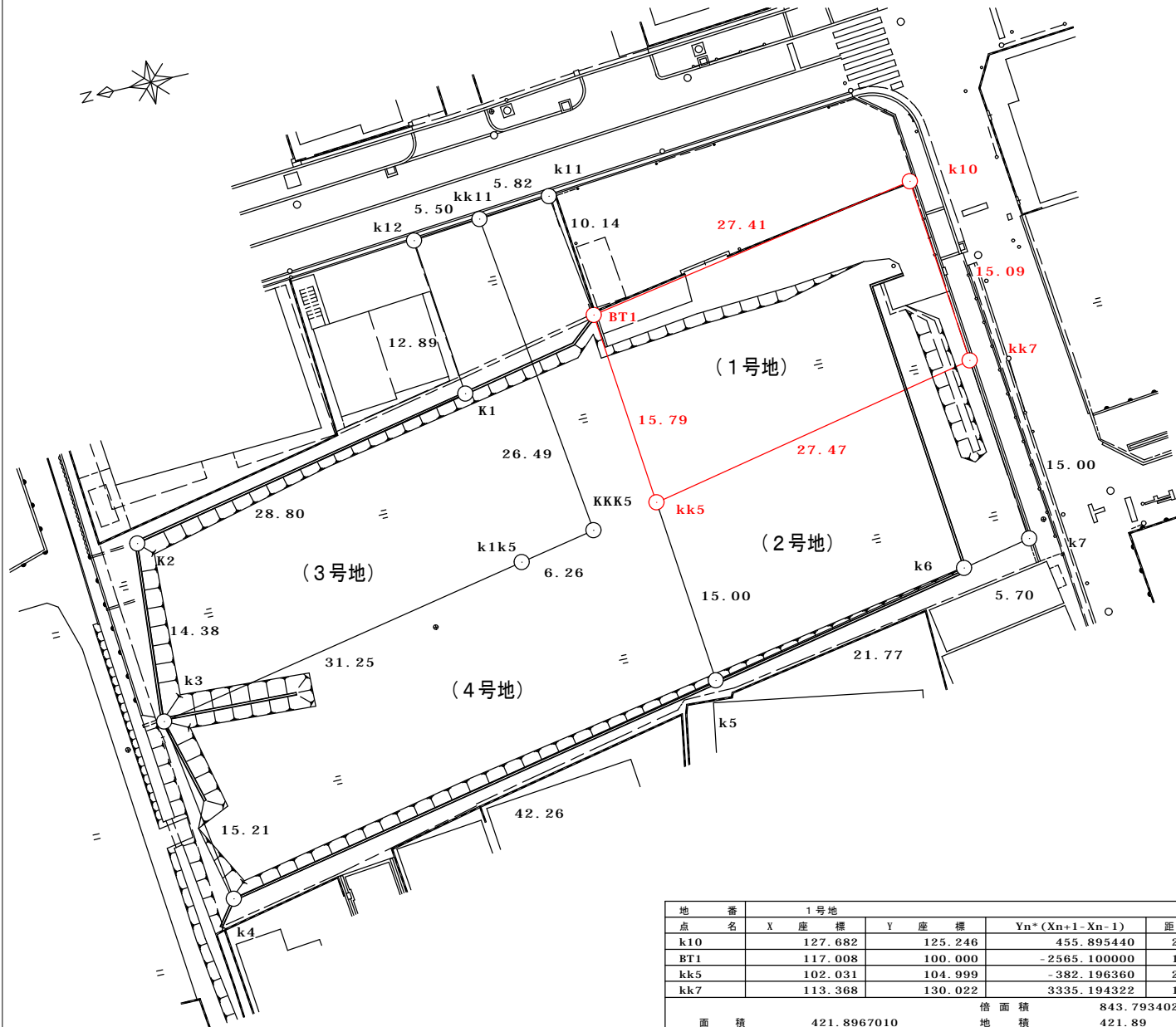
9 対象地の実地調査等を行うため、大阪府職員又は大阪府の受注業者が対象地に立ち入ることがあります。上記の者による実地調査等で、対象地にある施設が支障になる場合は、施設の撤去又は移動をお願いします。なお、撤去又は移動等に必要な費用等については、使用者の負担となります。

10 使用許可期間の満了等で、対象地を大阪府に返還する場合は、原則、公募貸付前の状態に復旧して頂くこととなります。

(1)位置図 (物件番号:第2号)



# 物件番号 2



地番		1号地			
点名	X座標	Y座標	$Y_n * (X_{n+1} - X_{n-1})$	距離	
k10	127.682	125.246	455.895440	27.41	
BT1	117.008	100.000	-2565.100000	15.79	
kk5	102.031	104.999	-382.196360	27.47	
kk7	113.368	130.022	3335.194322	15.09	
面積			843.793402		
面積			421.8967010	地積	
			421.89	m <sup>2</sup>	

図面名	平面図
作成年月日	平成20年8月25日
縮尺	S = 1 : 500
事業者名	大阪府