

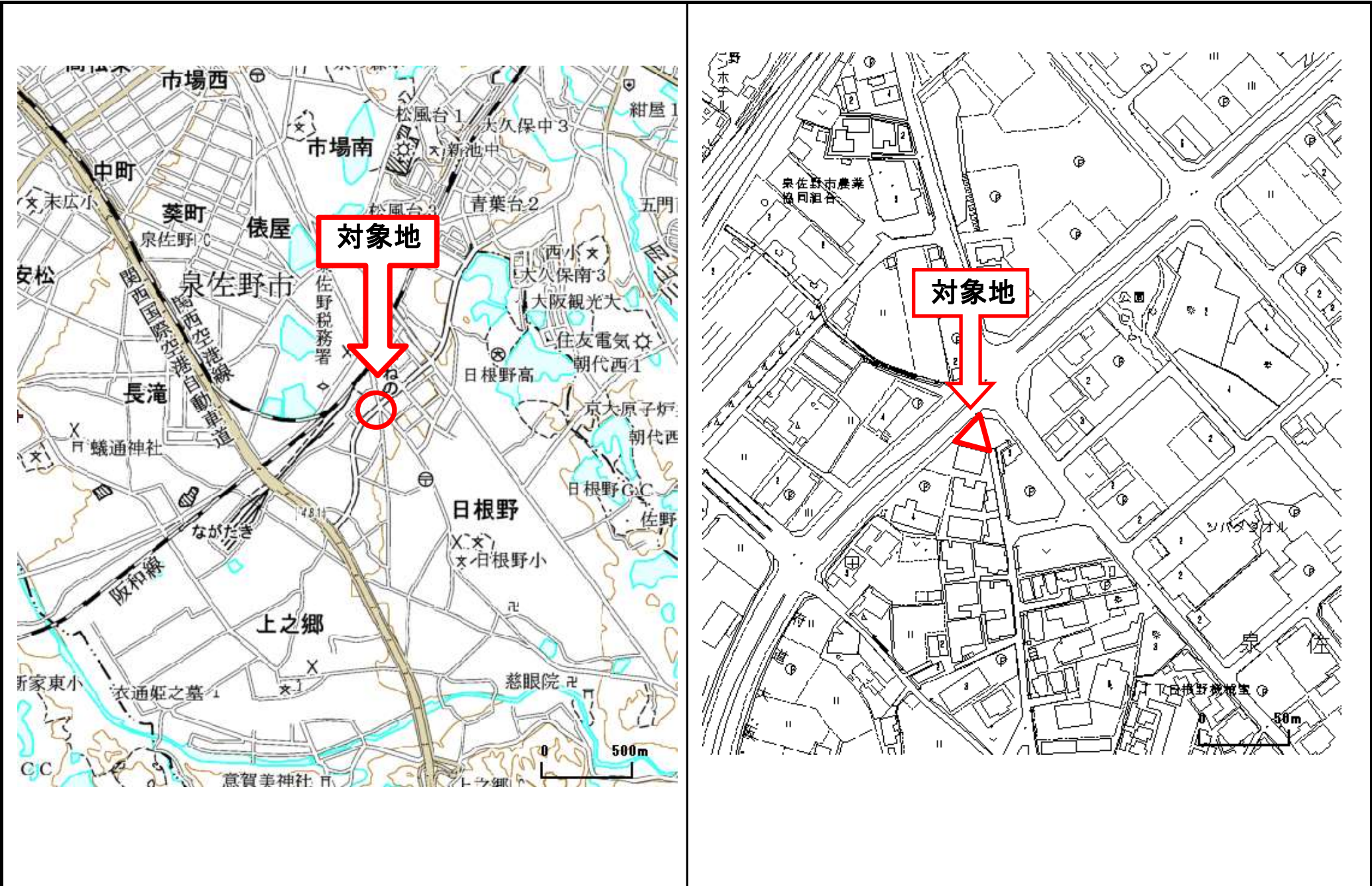
物 件 明 細

物件番号	所在地 (路線名)	泉佐野市日根野3728番3の一部 (大阪和泉泉南線 道路区域内)	交通 機関	JR阪和線 日根野駅 南方 約260m	最 低 使用料 (年額)	544,900円/年
1						
土地の概要				特記事項		
面 積	使用許可対象面積		186	m ²		
接面道路 の状況	北西側	府道	幅員	21.4 m	舗装	有 ・ 高低差 無
	東側	歩道	幅員	19.64 m	舗装	有 ・ 高低差 無
※東側の通路については、車両出入口不可						
法令に 基づく 制限	都 市 計画法	市街化区域内				
		用途地域	準工業地域			
		地域地区				
	建ぺい率	60%	容積率	200%		
その他 の 法令等	<ul style="list-style-type: none"> ・道路法(府道 大阪和泉泉南線区域内) ・建築基準法の防火地域(法22条対象区域) 					
	<p>3 開発行為及び建築行為の際は、泉佐野市と協議してください。 (お問い合わせ先) 泉佐野市建築住宅課 電話 072-463-1212(代)</p>					
<p>4 雨水や汚水の排水が生じる利用をする場合は、道路及び既設集水桝等へは流さないでください。 排水等の処理については、泉佐野市と協議してください。 (お問い合わせ先) 泉佐野市上下水道局上下水道総務課 電話 072-467-2800(代)</p>						
<p>5 対象地付近の電柱及び電線等の移設又は撤去はできません。また、対象地内には照明灯は設置されていません。新たに電気の引込線及び証明灯を設置される場合は、大阪府岸和田土木事務所及び関西電力(株)にお問い合わせください。 (お問い合わせ先) 岸和田土木事務所管理課 電話 072-439-3601(代) 関電サービス(株)岸和田営業所 電話 0800-777-8025</p>						
<p>6 土地利用に関する隣接土地所有者、近隣住民及び関係機関等との調整は、全て占有者において行ってください。</p>						
<p>7 対象地外の府所有地(植樹帯)について、対象地と併せて良好な維持管理を行ってください。</p>						
						【次項へつづく】
供給 処理 施設 の 状況	区分	配管等の状況		照会先及び電話番号		
	公営 水道	本管	引込管	泉佐野市上下水道局上下水道総務課 電話 072-467-2800(代)		
		有	無			
	電気	配電線	引込線	関電サービス(株)岸和田営業所 電話 0800-777-8025		
		無	無			
	都市 ガス	本管	引込管	大阪ガス(株)マップメンテセンター 06-6202-2141		
無		無				
公共 下水道	本管	引込管	泉佐野市上下水道局上下水道総務課 電話 072-467-2800(代)			
	無	無				

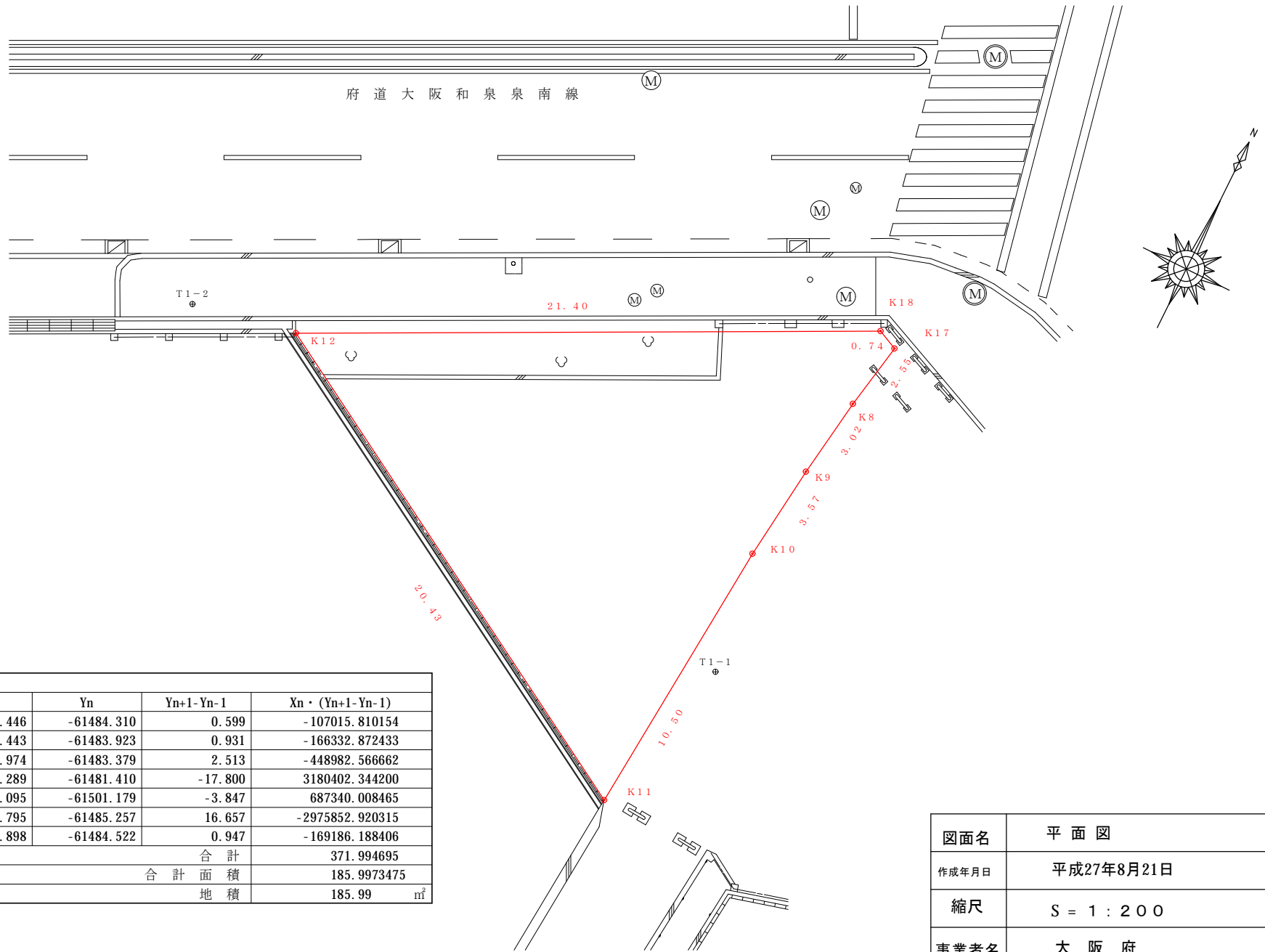
特記事項

- 8 貸付期間満了に伴う施設(植樹帯、車両等の出入り箇所)の現状回復については、岸和田土木事務所と協議してください。
(お問い合わせ先)
岸和田土木事務所管理課 電話 072-439-3601(代)
- 9 対象地の実地調査等を行うため、大阪府職員又は大阪府の受注業者が対象地に立ち入ることがあります。上記の者による実地調査等で、対象地にある施設が支障になる場合は、施設の撤去又は移動をお願いします。なお、撤去又は移動等に必要な費用等については、占有者の負担となります。
- 10 占有許可期間は、許可日から平成32年3月31日までとします。
- 11 東側通路との接面箇所については、岸和田土木事務所と協議し、フェンスや柵等を設置するなど安全対策を講じてください。なお、整備に要する費用は、全て使用者の負担となります。
(お問い合わせ先)
岸和田土木事務所管理課 電話 072-439-3601(代)

(1)位置図 (物件番号:第1号)



(2) 平面図 (物件番号: 第1号)



地番	3728番7			
NO	Xn	Yn	Yn+1 - Yn-1	Xn · (Yn+1 - Yn-1)
K8	-178657.446	-61484.310	0.599	-107015.810154
K9	-178660.443	-61483.923	0.931	-166332.872433
K10	-178663.974	-61483.379	2.513	-448982.566662
K11	-178674.289	-61481.410	-17.800	3180402.344200
K12	-178669.095	-61501.179	-3.847	687340.008465
K18	-178654.795	-61485.257	16.657	-2975852.920315
K17	-178654.898	-61484.522	0.947	-169186.188406
		合計		371.994695
		合計面積		185.9973475
		地積		185.99 m ²

図面名	平面図
作成年月日	平成27年8月21日
縮尺	S = 1 : 200
事業者名	大阪府