

物 件 明 細

物件番号	所在地 (路線名)	和泉市王子町369番2 外6筆 (主要地方道大阪和泉泉南線高架下)	交通 機関	JR信太山駅 東約1,300m	最 低 占用料 (年額)	322,020円／年	占用期間	5年	
1									
1. 土地の概要									
面 積	占用許可対象面積 694 m ²			特記事項 1 自社用資材置き場等平面利用を想定しています。 2 対象地への車両等の出入り口については、鳳土木事務所及び和泉警察署と協議し、許可を得てください。 車両等の衝突により大阪和泉泉南線の橋脚に損傷が生じないように、適切な場所に防護柵等を設置してください。 なお、撤去、形状変更及び整備に要する費用は全て使用者の負担となります。 (お問い合わせ先) 大阪府鳳土木事務所管理課管理担当 電話:072-273-0123(代) 大阪府和泉警察署 電話:0725-46-1234(代)					
接面道路 の状況	西側:府道・幅員約5.0m・舗装有・高低差有(一方通行) 東側:府道・幅員約5.0m・舗装有・高低差有(一方通行) ※西側府道と対象地の一部(出入口)に60から70cmの高低差があり、急な勾配となっております。								
法令に 基づく 制限	都 市 計画法	市街化区域内		3 開発行為及び建築行為の際は、和泉市と協議して下さい。 (お問い合わせ先) 和泉市都市デザイン部建築・開発指導室 電話:0725-41-1551(代) 4 雨水や汚水の排水が生じる利用をする場合は、道路及び既設集水柵等へは、流さないでください。 排水等の処理については、和泉市と協議してください。 (お問い合わせ先) 和泉市上下水道部お客様センター 電話:0725-41-1551(代)					
		用途地域	第一種住居地域						
		地域地区							
	建ぺい率	60%	容積率						200%
その他の 法令等	・道路法(主要地方道大阪和泉泉南線区域内) ・消防法 ・建築基準法								
その他条件									
供給 処理 施設 の 状況	区分	配管等の状況		照会先及び電話番号					
	公営水道	(本管)	(引込管)	和泉市上下水道部お客様センター 0725-41-1551(代)					
		有	無						
	電気	(配電線)	(引込線)	関西電力(株)大阪南支店岸和田営業所 0800-777-8025					
		有	無						
	都市ガス	(本管)	(引込管)	大阪ガス(株)マップメンテセンター 06-6202-2141					
		無(近隣有)	無						
	公共下水道	(本管)	(引込管)	和泉市上下水道部お客様センター 0725-41-1551(代)					
有		無							
5 土地利用に関する隣接土地所有者、近隣住民及び関係機関との調整は、全て占用者において行ってください。 6 対象地外の府所有地(ネットフェンスの周辺など)についても、対象地と同様に良好な管理を行ってください。									
								次頁に続く	

特記事項

7 舗装、ネットフェンス、排水設備及びその他の施設、または工作物の設置・撤去、形状変更、整備及び大阪和泉泉南線の橋脚付近で工事を行う際については、鳳土木事務所と協議し、許可を得てください。

(お問い合わせ先)

大阪府鳳土木事務所管理課管理担当 電話:072-273-0123(代)

8 対象地の実地調査等を行うため、大阪府職員又は大阪府の受注業者が対象地に立ち入ることがあります。上記の者による実地調査等で、対象地にある施設が支障になる場合は、大阪府が指定する期日までに施設の撤去又は移動をお願いします。

なお、撤去又は移動等に必要な費用等については、占有者の負担となります。

9 対象地は、過去の公募により落札された現占有者がいます。

現占有期間は最長で平成28年3月31日までとなっておりますので、本公募による占有開始日は平成28年4月1日からとなります。

また、現地に設置されている施設の一部(パネルゲート・万能塀等)は、現占有者の所有施設となりますので、それらの施設を継続して使用される場合は開始日までに予め現使用者と譲渡等の協議を行ってください。

なお、大阪府は現占有者と本公募により決定された占有者との譲渡契約等には一切関与しません。

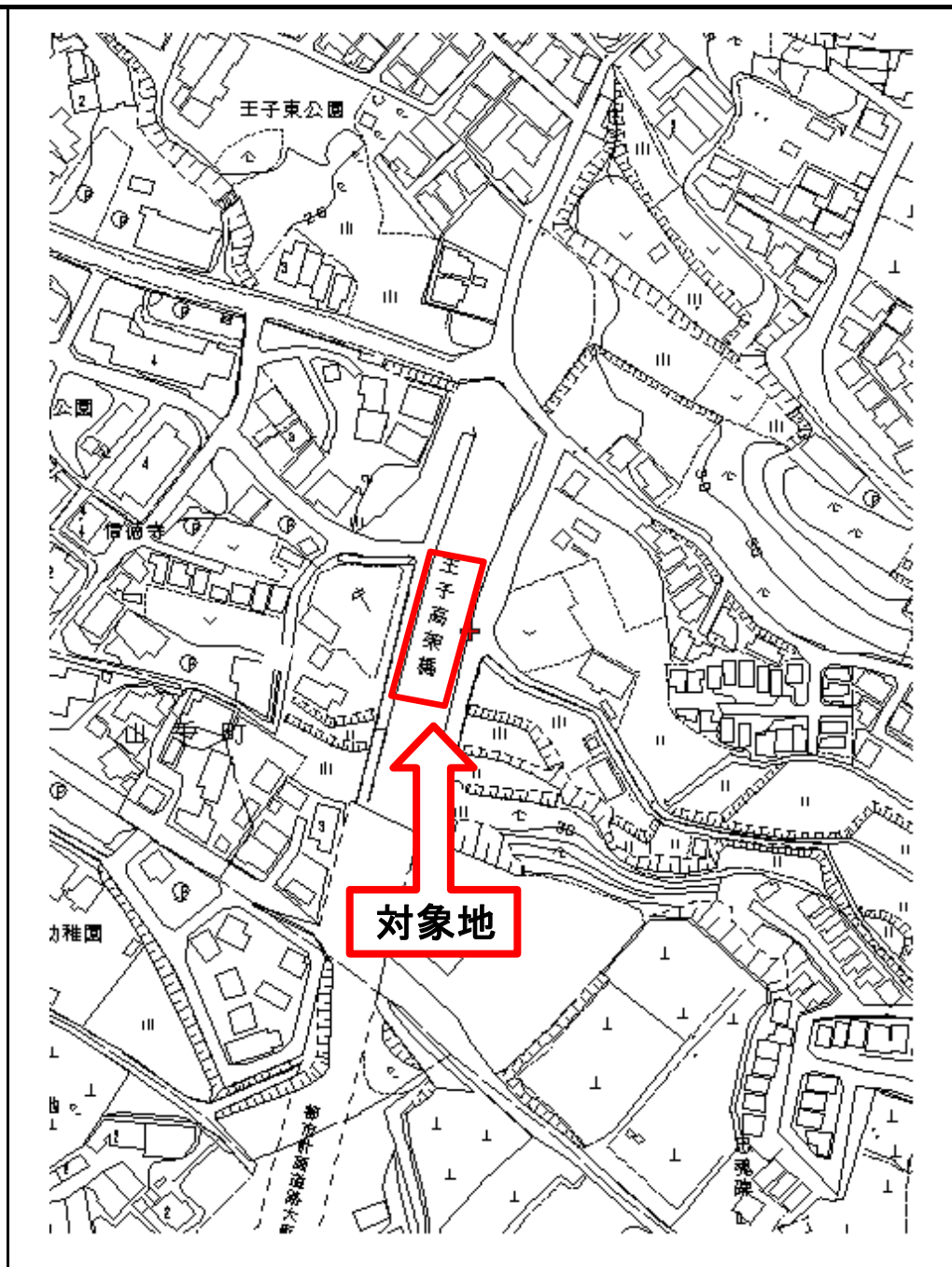
10 占有許可期間は、許可日から平成33年3月31日までとします。

占有期間満了に際し、当該地の利用は、再度公募するものとします。

なお、占有者が引き続き占有を希望する場合は再度公募に参加することができません。

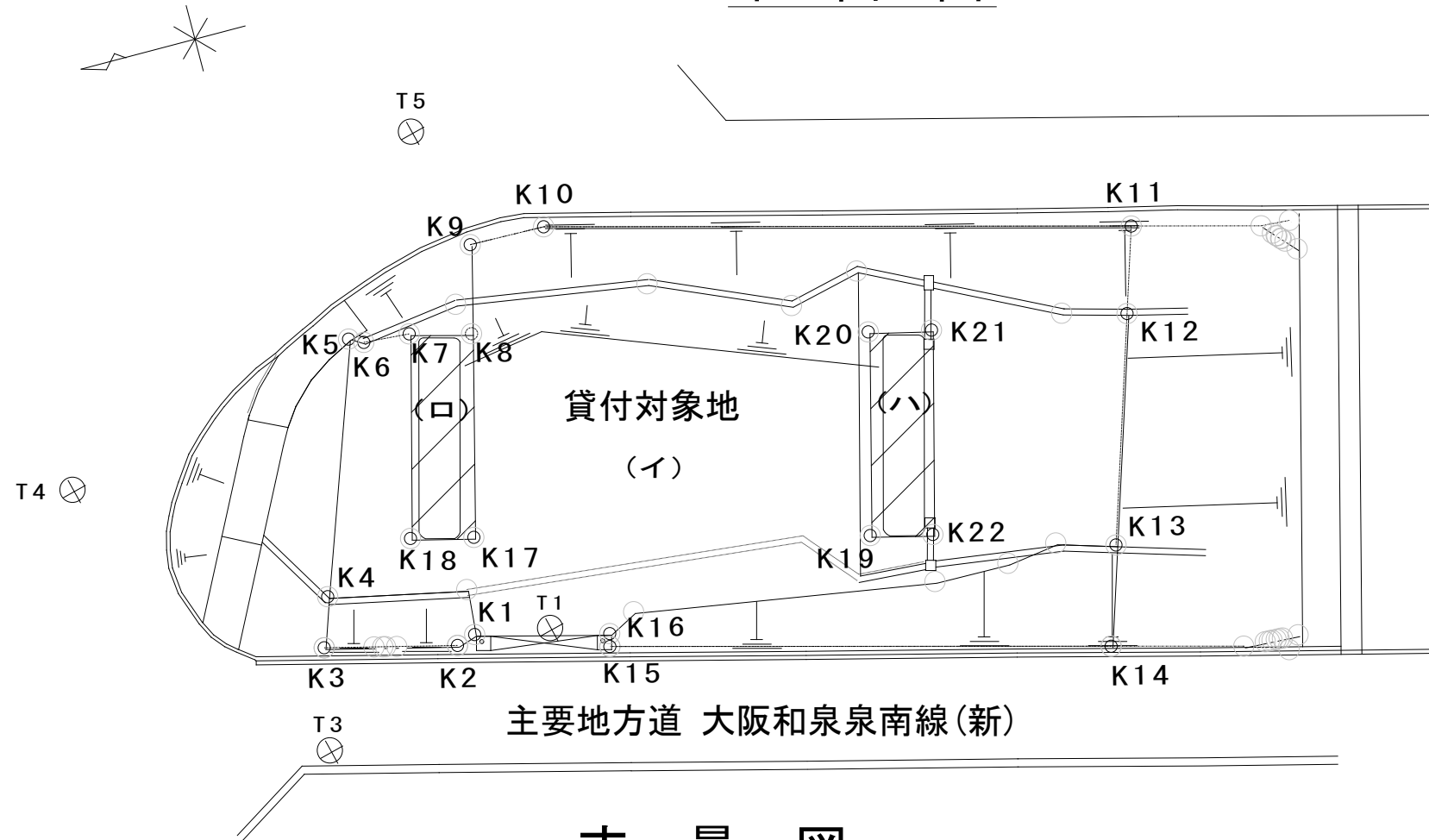
11 対象地の良好な管理の観点から、不法投棄防止の為の措置を行ってください。また、対象地内での作業に伴う音モレ防止の措置も併せて行ってください。

(1)位置図 (物件番号:第1号)



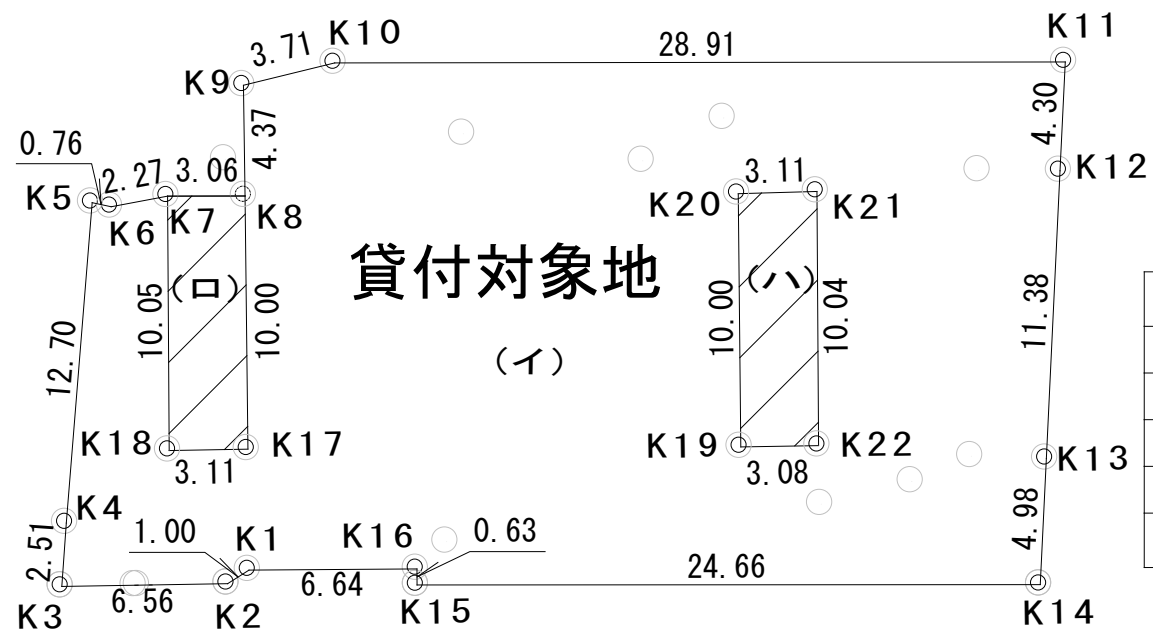
(2) 平面図 (物件番号: 第1号)

平面図



主要地方道 大阪和泉南線(新)

丈量図



貸付面積		
記号	面積	備考
(イ)	755.55 m ²	全体面積
(口)	31.02 m ²	控除面積
(ハ)	31.07 m ²	控除面積
貸付面積	(イ) - (口) - (ハ) = 693.46 m ²	

地番	(イ) 全体面積			
点名	X座標	Y座標	X _n (Y _{n+1} -Y _{n-1})	辺長
K1	-0.781	-3.648	5.749722	1.00
K2	-1.417	-4.420	10.298756	6.56
K3	-2.338	-10.916	15.510292	2.51
K4	0.173	-11.054	-0.117986	12.70
K5	12.864	-11.598	2.855808	0.76
K6	12.796	-10.832	37.492280	2.27
K7	13.486	-8.668	70.235088	3.06
K8	13.871	-5.624	33.872982	4.37
K9	18.208	-6.226	52.256960	3.71
K10	19.525	-2.754	627.963050	28.91
K11	23.127	25.936	671.053032	4.30
K12	18.835	26.262	22.394815	11.38
K13	7.48	27.125	9.275200	4.98
k14	2.511	27.502	-60.515100	24.66
k15	-0.544	3.025	13.360640	0.63
K16	0.086	2.942	-0.573878	6.64
倍面積			1511.111661	
面積			755.555831	
地積			755.55 m ²	

地番	(口) 控除面積			
点名	X座標	Y座標	X _n (Y _{n+1} -Y _{n-1})	辺長
K7	13.486	-8.668	23.465640	3.06
K8	13.871	-5.624	60.907561	10.00
K17	3.955	-4.277	-6.881700	3.11
k18	3.515	-7.364	-15.434365	10.05
倍面積			62.057136	
面積			31.028568	
地積			31.02 m ²	

地番	(ハ) 控除面積			
点名	X座標	Y座標	X _n (Y _{n+1} -Y _{n-1})	辺長
k19	6.448	15.066	-28.261584	10.00
K20	16.368	13.734	28.627632	3.11
k21	16.84	16.815	73.809720	10.04
K22	6.881	18.117	-12.034869	3.08
倍面積			62.140899	
面積			31.070450	
地積			31.07 m ²	