

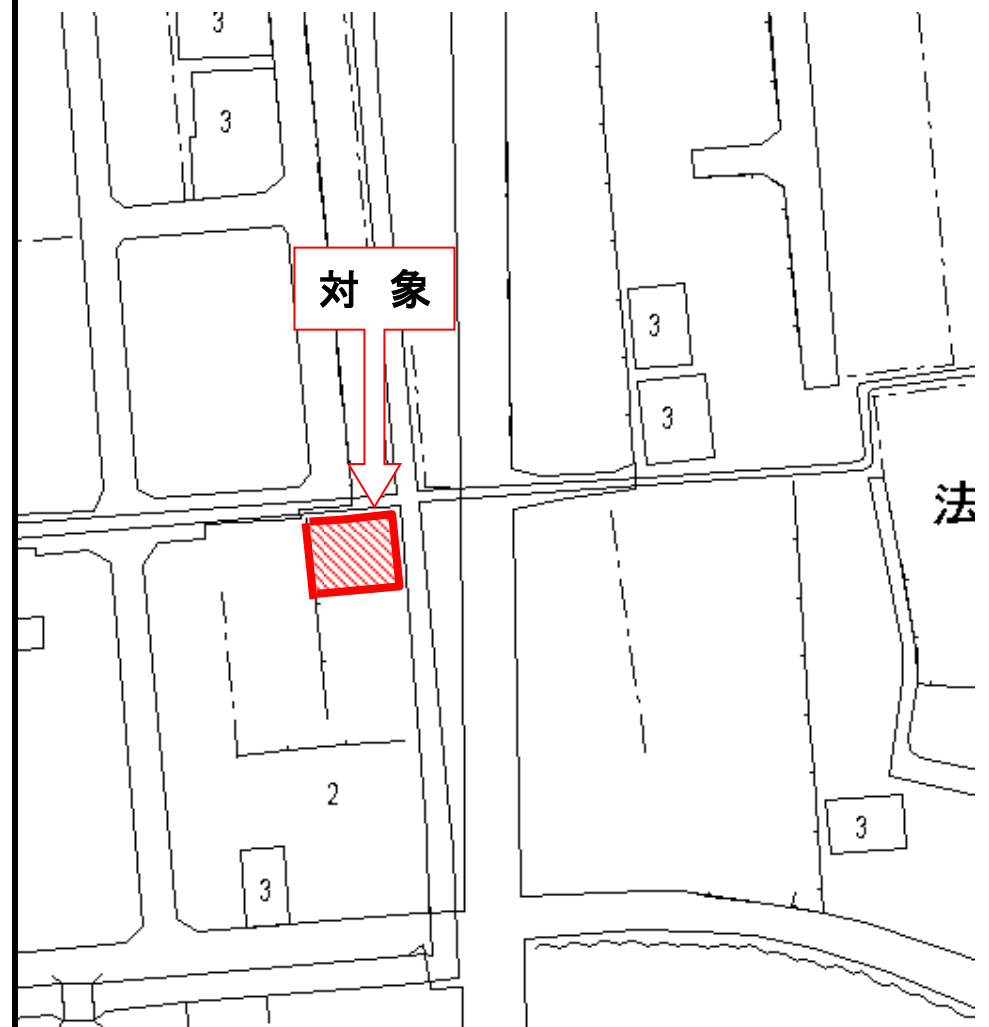
物 件 明 細

物件番号	所在地 (住居表示)	寝屋川市下神田町527番14外2筆の一部 (寝屋川市下神田町15番付近)	地目	宅地	交通 機関	京阪本線 萱島駅 北約 400m	最 低 使用料 (年額)	235,000円/年
1								
土地の概要					特記事項			
面積	使用許可対象面積 117.07 m ²				<p>1 平面駐車場(コインパーキングを含む)等平面利用を想定しております。</p> <p>2 対象地への車両等の出入りについては、枚方土木事務所及び寝屋川警察署と協議し、許可を得てください。なお、撤去、形状変更及び整備に要する全て使用者の負担となります。 (お問い合わせ先) 枚方土木事務所 維持管理課 管理グループ 電話 072-844-1331(代) 大阪府寝屋川警察署交通課 電話 072-823-1234(代)</p> <p>3 開発行為及び建築行為の際は、寝屋川市と協議してください。 (お問い合わせ先) 寝屋川市まち政策部まちづくり指導課 電話 072-824-1181(代)</p> <p>4 雨水や汚水の排水が生じる場合は、道路及び既設集水桝等へは流さないでください。 排水等の処理については、寝屋川市と協議してください。 (お問い合わせ先) 寝屋川市上下水道局工務課 電話 072-824-1181(代)</p> <p>5 対象地付近の電柱及び電線等の移設又は撤去はできません。</p> <p>6 土地利用に関する隣接土地所有者、近隣住民及び関係機関等との調整は、全て使用者において行ってください。</p> <p>7 現地におけるネットフェンスなどの付帯施設の撤去、形状変更、照明等の施設の設置等については、枚方土木事務所と協議してください。 (お問い合わせ先) 大阪府枚方土木事務所用地課 電話 072-844-1331(代)</p>			
接面道路 の状況	東側 : 府道 幅員約 = 6.0 m 舗装 有 ・ 高低差 無							
法令に 基づく 制限	市街化区域内				<p>次項に続く</p>			
	都市 計画法	用途地域	第二種住居地域					
		地域地区						
		建ぺい率	60%	容積率				
その他の 法令等	<ul style="list-style-type: none"> ・都市計画法(都市計画道路 千里丘寝屋川線区域内) ・建築基準法 							
その他条件								
供給 処理 施設 の 状況	区分	配管等の状況		照会先及び電話番号				
	公営 水道	本管	引込管	寝屋川市上下水道局 工務課 072-824-1181				
		有(北側道)	有					
	電気	配電線	引込線	関西電力(株)大阪北支店 枚方営業所 0800-777-8017				
		有(西側府道)	有					
	都市 ガス	本管	引込管	大阪ガス(株)マップメンテセンター 06-6202-2141				
有(西側府道)		無						
公共 下水道	本管	引込管	寝屋川市上下水道局 工務課 072-824-1181					
	有(北側道)	有						

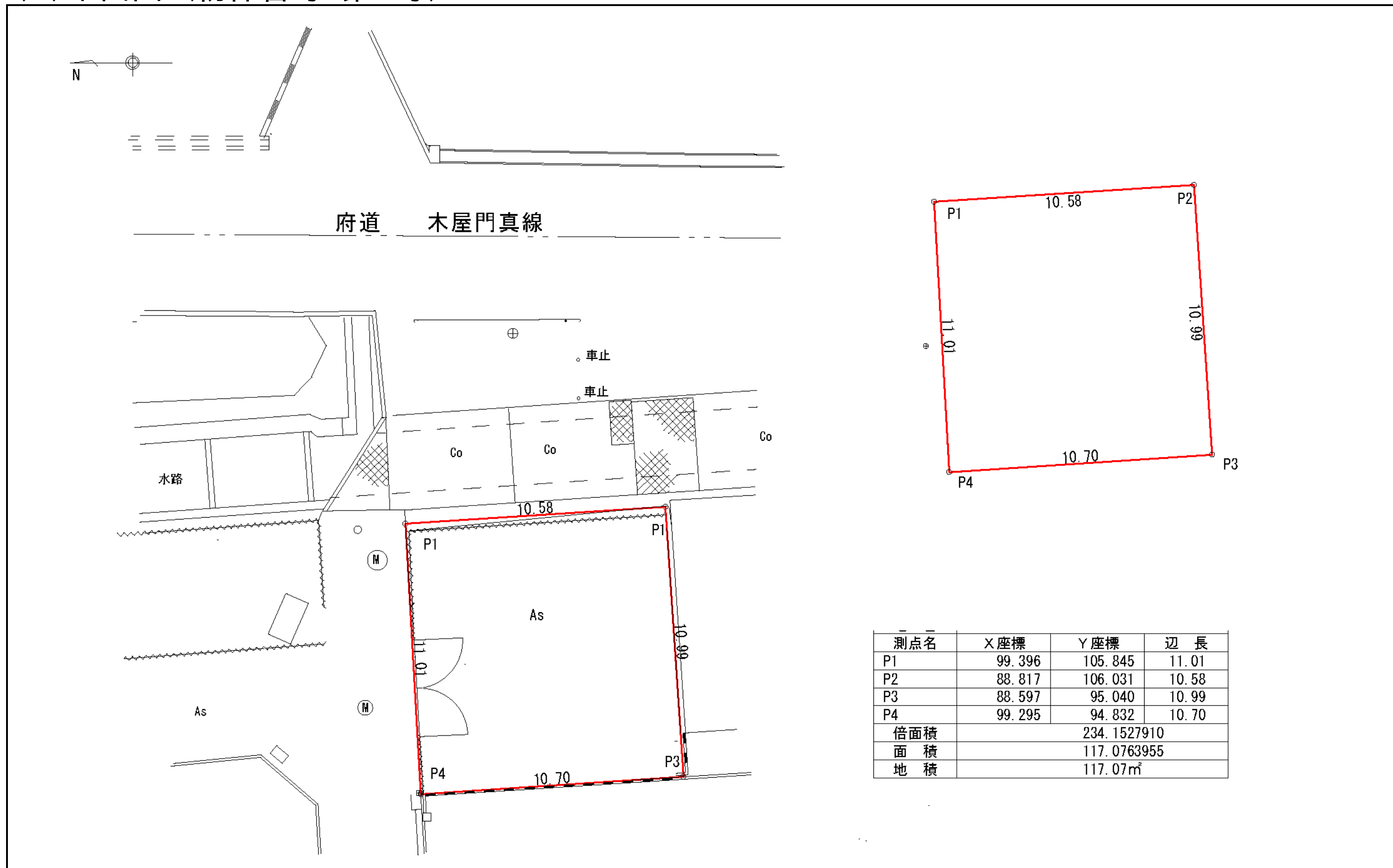
特記事項

- 8 対象地外の府所有地(ネットフェンスの周辺など)についても、対象地と同様に良好な管理を行ってください。
- 9 対象地の実地調査等を行うため、大阪府職員又は大阪府の受注業者が対象地に立ち入ることがあります。上記の者による実地調査等で、対象地にある施設が支障になる場合は、施設の撤去又は移動をお願いします。なお、撤去又は移動等に必要な費用等については、使用者の負担となります。
- 10 対象地は、過去の公募により落札された現使用者がいます。
現使用期間は最長で平成27年11月24日までとなっておりますので、本公募による使用開始日は平成27年11月25日からとなります。
また、現地に設置されている施設の一部は、現使用者の所有施設となりますので、それらの施設を継続して使用される場合は、使用開始日までに予め現使用者と譲渡等の協議を行ってください。
なお、大阪府は現使用者と本公募により決定された使用者との譲渡契約等には一切関与しません。
- 11 東側の府道から当該地へ直接進入する場合は、北西側の通路から東側の府道へ直接通過出来ない様、車止めを設置する必要が有ります。
(お問い合わせ先)
大阪府枚方土木事務所用地課 電話 072-844-1331(代)

(1)位置図 (物件番号:第1号)



(2) 平面図 (物件番号: 第1号)



測点名	X座標	Y座標	辺長
P1	99.396	105.845	11.01
P2	88.817	106.031	10.58
P3	88.597	95.040	10.99
P4	99.295	94.832	10.70
倍面積	234.1527910		
面積	117.0763955		
地積	117.07m ²		