

## 物 件 明 細

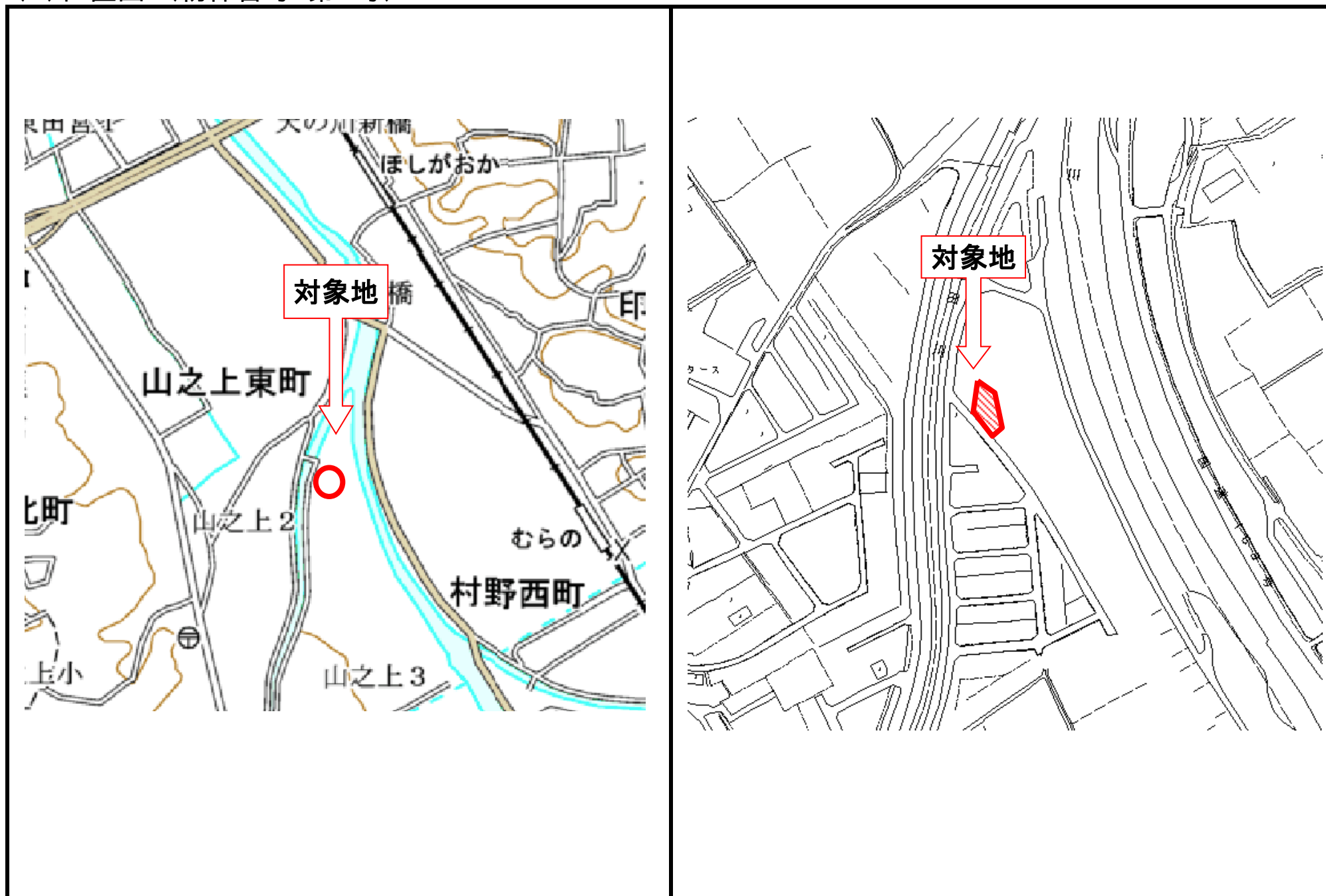
物件番号	所在地 (住居表示)	枚方市山之上三丁目971番8の一部 (枚方市山之上三丁目25番付近)	地目	田	交通 機関	京阪交野線 星ヶ丘駅 南西約 800m	最 低 使用料 (年額)	639,600円/年		
2										
土地の概要					特記事項					
面積	使用許可対象面積 569.63 m <sup>2</sup>				<p>1 平面駐車場(コインパーキングを含む)等平面利用を想定しております。</p> <p>2 対象地への車両等の出入りについては、枚方市及び枚方警察署と協議し、許可を得てください。なお、撤去、形状変更及び整備に要する費用は、全て使用者の負担となります。 (お問い合わせ先) 枚方市土木部 道路管理課 電話 072-841-1221(代) 大阪府枚方警察署 交通課 電話 072-845-1234(代)</p> <p>3 開発行為及び建築行為の際は、枚方市と協議してください。 (お問い合わせ先) 枚方市開発指導室 開発調整課 電話 072-841-1221(代)</p> <p>4 雨水や汚水の排水が生じる場合は、道路及び既設集水桝等へは流さないでください。 排水等の処理については、枚方市と協議してください。 (お問い合わせ先) 枚方市上下水道局下水道部 下水道管理課 電話 072-841-1221(代)</p> <p>5 対象地付近の電柱及び電線等の移設又は撤去はできません。</p> <p>6 土地利用に関する隣接土地所有者、近隣住民及び関係機関等との調整は、全て使用者において行ってください。</p> <p>7 現地におけるネットフェンスなどの付帯施設の撤去、形状変更、照明等の施設の設置等については、枚方土木事務所と協議してください。 (お問い合わせ先) 大阪府枚方土木事務所用地課 電話 072-844-1331(代)</p>					
接面道路 の状況	南側 : 市道 幅員約 = 6.0 m 舗装 有 ・ 高低差 無									
法令に基づく制限	市街化調整区域				<p>6 土地利用に関する隣接土地所有者、近隣住民及び関係機関等との調整は、全て使用者において行ってください。</p> <p>7 現地におけるネットフェンスなどの付帯施設の撤去、形状変更、照明等の施設の設置等については、枚方土木事務所と協議してください。 (お問い合わせ先) 大阪府枚方土木事務所用地課 電話 072-844-1331(代)</p>					
	都 市 計画法	用途地域	—							
		地域地区	—							
		建ぺい率	—	容積率						—
その他の 法令等	・都市計画法(都市計画道路 枚方津田線区域内)									
その他条件										
供給処理施設の状況	区分	配管等の状況		照会先及び電話番号						
	公営 水道	本管	引込管	枚方市上下水道局 水道部 給水管理課 072-848-5512						
		無	無							
	電気	配電線	引込線	関西電力(株)大阪北支店 枚方営業所 0800-777-8017						
		有(南側市道)	無							
	都市 ガス	本管	引込管	大阪ガス(株)マップメンテセンター 06-6202-2141						
無		無								
公共 下水道	本管	引込管	枚方市上下水道局 下水道部 下水道管理課 072-841-1221							
有(南側市道)	無									

次項に続く

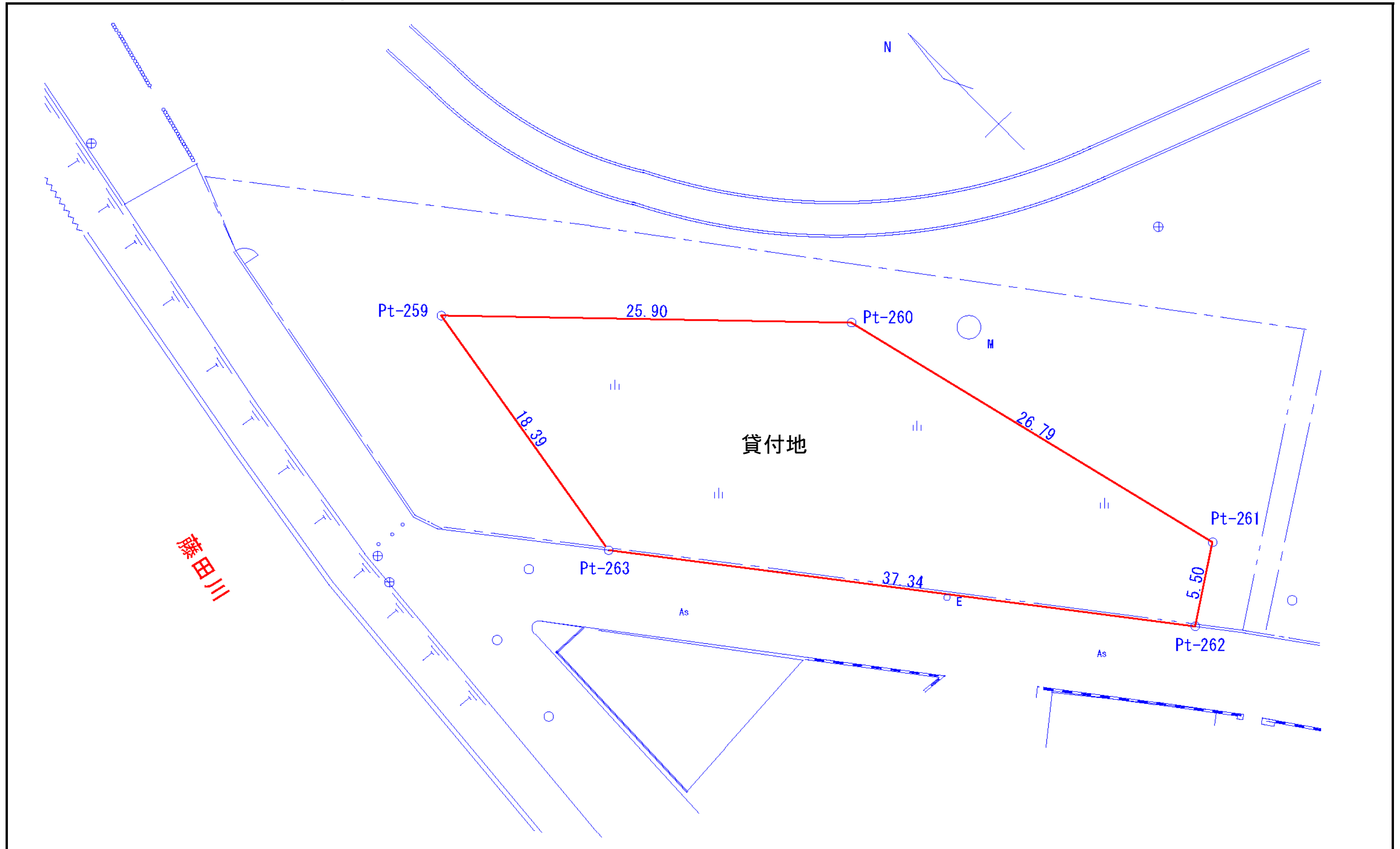
特記事項

- 8 対象地外の府有地(ネットフェンスの周辺など)についても対象地と同様に良好な管理を行ってください。
- 9 対象地の北側下流で藤田川に架かる橋は車両の通行はできません。
- 10 対象地の実地調査等を行うため、大阪府職員又は大阪府の受注業者が対象地に立ち入ることがあります。上記の者による実地調査等で、対象地にある施設が支障になる場合は、施設の撤去又は移動をお願いします。なお、撤去又は移動等に必要な費用等については、使用者の負担となります。
- 11 対象地は、過去の公募により落札された現使用者がいます。  
現使用期間は最長で平成27年7月31日までとなっておりますので、本公募による使用開始日は平成27年8月1日からとなります。  
また、現地に設置されている施設の一部は、現使用者の所有施設となりますので、それらの施設を継続して使用される場合は、使用開始日までに予め現使用者と譲渡等の協議を行ってください。  
なお、大阪府は現使用者と本公募により決定された使用者との譲渡契約等には一切関与しません。

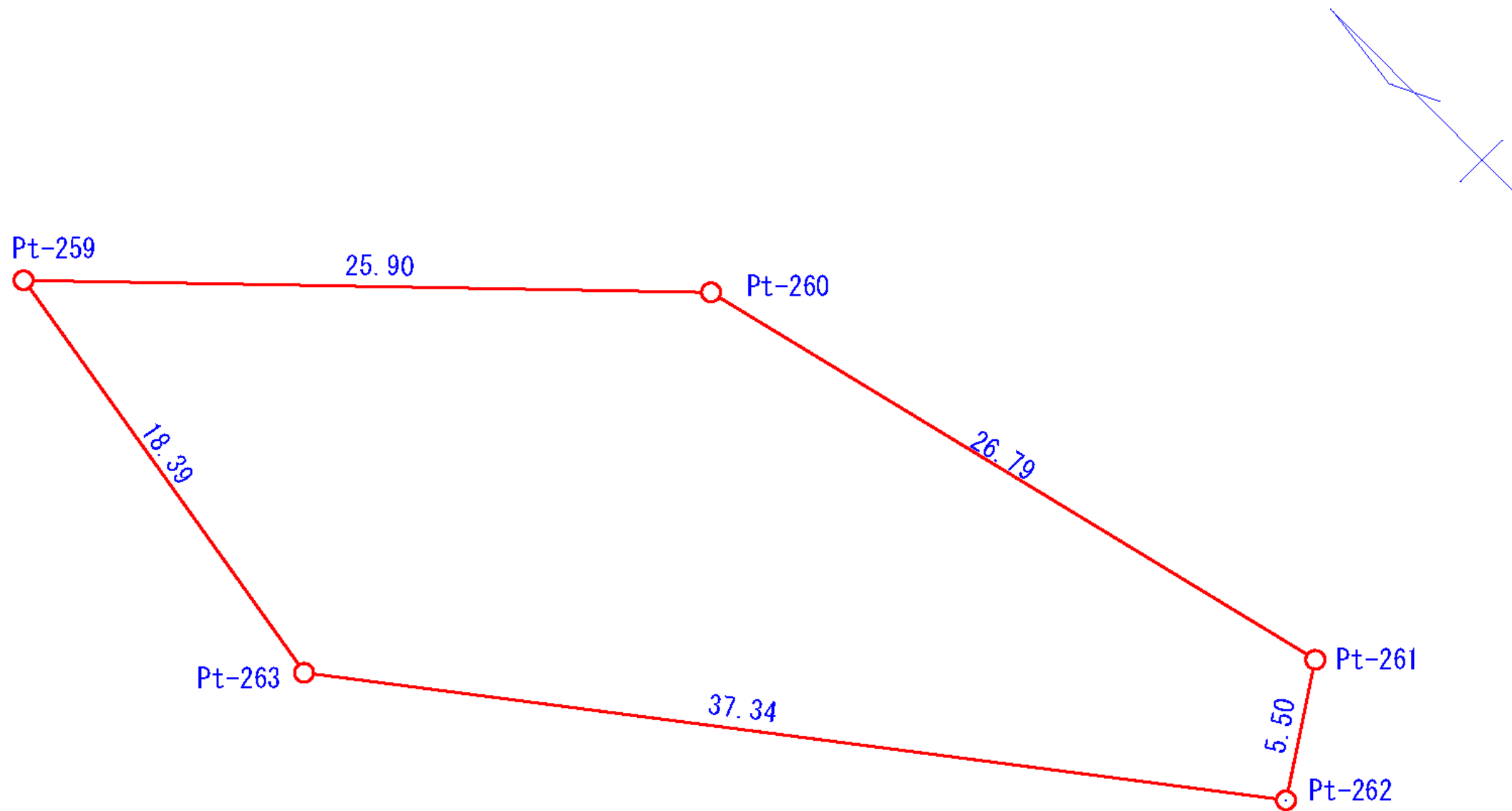
(1)位置図 (物件番号:第2号)



(2) 平面図1/2 (物件番号: 第2号)



(2) 平面図2/2 (物件番号: 第2号)



測点名	X座標	Y座標	辺長
Pt-259	54.731	105.712	18.39
Pt-260	80.631	106.171	25.90
Pt-261	103.408	120.274	26.79
Pt-262	102.308	125.666	5.50
Pt-263	65.285	120.773	37.34
倍面積	1139.2603220		
面積	569.6301610		
地積	569.63m <sup>2</sup>		