

物 件 明 細

物件番号	所在地 (路線名)	和泉市葛の葉町三丁目458番2外5筆 (主要地方道泉大津美原線高架下)	交通 機関	南海本線 北助松駅 東約 700m	最 低 占用料 (年額)	695,310円/年	占用期間	5年
1								

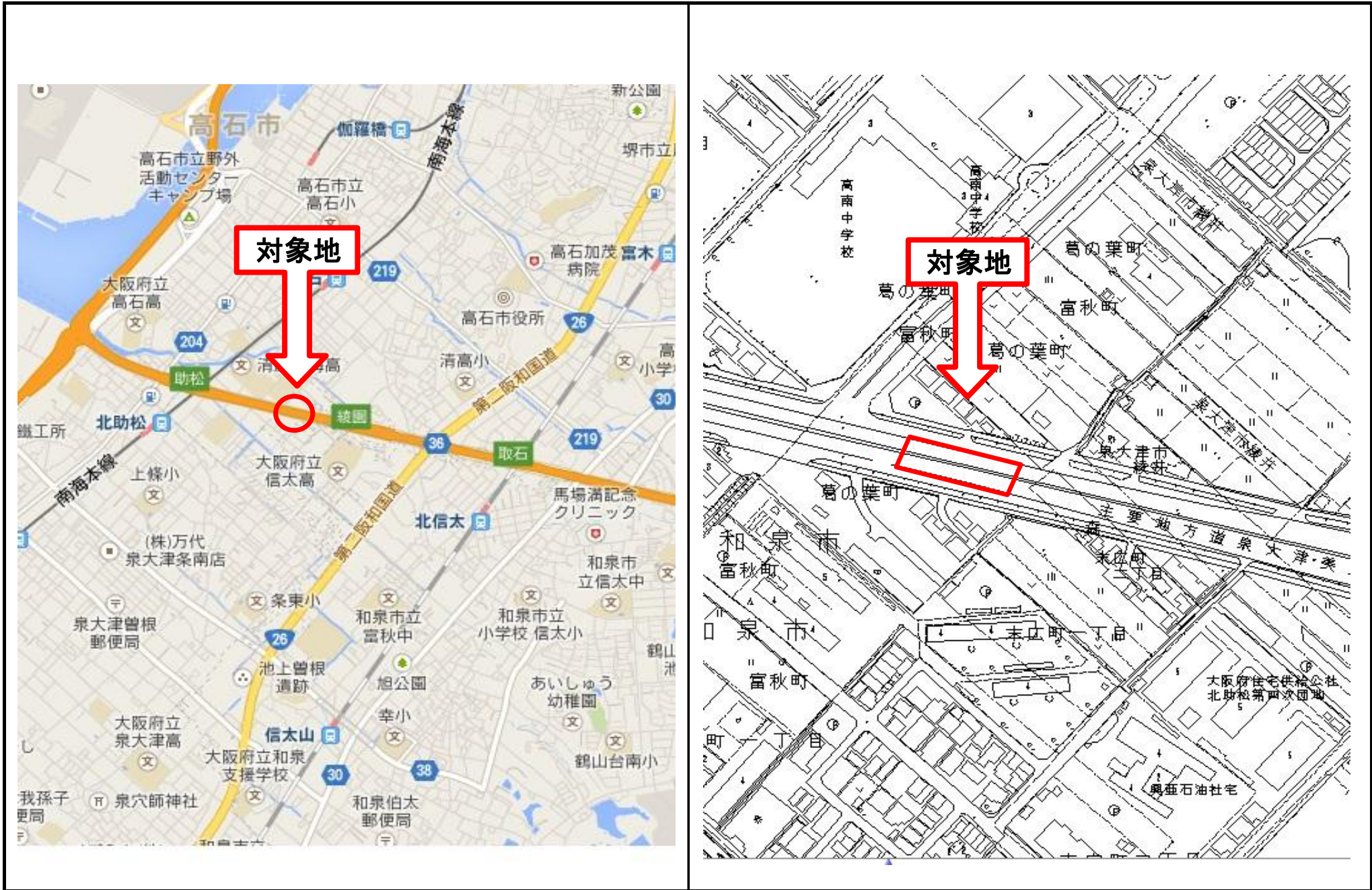
1. 土地の概要

面 積	占用許可対象面積 1,073 m ²			特記事項 1 平面駐車場(コインパーキングを含む)等平面利用を想定しています。 2 対象地への車両等の出入り口については、鳳土木事務所及び和泉警察署と協議し、許可を得てください。なお、撤去、形状変更及び整備に要する費用は、全て使用者の負担となります。 (お問い合わせ先) 鳳土木事務所維持管理課管理グループ 電話072-273-0123(代) 大阪府和泉警察署交通課 電話0725-46-1234(代)	
接面道路 の状況	北側:府道・幅員約11.0m・舗装有・高低差無 南側:府道・幅員約11.0m・舗装有・高低差無 東側:府道・幅員約 5.5m・舗装有・高低差無				
法令に 基づく 制限	都 市 計画法	市街化区域内		3 開発行為及び建築行為の際は、和泉市と協議して下さい。 (お問い合わせ先) 和泉市都市デザイン部建築・開発指導室 電話0725-41-1551(代) 4 雨水や汚水の排水が生じる利用をする場合は、道路及び既設集水桝等へは、流さないでください。 排水等の処理については、和泉市と協議してください。 (お問い合わせ先) 和泉市上下水道部お客様センター 電話0725-41-1551(代)	
		用途地域	第二種住居地域		
		地域地区	準防火地域		
		建ぺい率	60%		容積率
その他 の 法令等	・道路法(主要地方道泉大津美原線区域内) ・消防法 ・建築基準法 ・文化財保護法(大園遺跡)				
その他条件					
供給 処理 施設 の 状況	区分	配管等の状況		照会先及び電話番号	
	公営水道	(本管)	(引込管)	高石市土木部上下水道課 072-265-1001(代)	
		有	無		
	電気	(配電線)	(引込線)	関西電力(株)大阪南支店岸和田営業所 0800-777-8025	
		有	有		
	都市ガス	(本管)	(引込管)	大阪ガス(株)マップメンテセンター 06-6202-2141	
無(近隣有)		無			
公共下水道	(本管)	(引込管)	和泉市上下水道部お客様センター 0725-41-1551(代)		
	有	無			
				5 土地利用に関する隣接土地所有者、近隣住民及び関係機関との調整は、全て使用者において行ってください。 6 対象地外の府所有地(ネットフェンスの周辺など)についても、対象地と同様に良好な管理を行ってください。 7 対象地東側の門扉については、現状のまま使用可能です。 次項に続く	

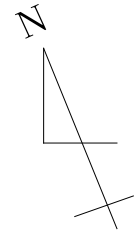
特記事項

- 8 舗装、ネットフェンス、排水設備及びその他の施設、または工作物の設置・撤去、形状変更及び整備については、鳳土木事務所と協議し、許可を得てください。
(お問い合わせ先)
鳳土木事務所維持管理課管理グループ 電話072-273-0123(代)
- 9 対象地の実地調査等を行うため、大阪府職員又は大阪府の受注業者が対象地に立ち入ることがあります。上記の者による実地調査等で、対象地にある施設が支障になる場合は、施設の撤去又は移動をお願いします。
なお、撤去又は移動等に必要な費用等については、使用者の負担となります。
- 10 本占用許可地の地下に上水道本管が埋設されていますので、舗装面以下の工事を行う際には高石市と協議の上、施工して下さい。
(お問い合わせ先)
高石市土木部上下水道課 電話072-265-1001(代)
- 11 対象地の一部は、文化財保護法による誘致の埋蔵文化財包蔵地である「大園遺跡」に指定されており、対象地において掘削を伴う工事などを行う場合は、文化財保護法第93条第1項の規定に基づき、着手前に届け出をする必要があります。
(お問い合わせ先)
和泉市教育委員会生涯学習部文化財振興課 電話0725-41-1551(代)
- 12 対象地は、過去の公募により落札された現使用者がいます。
現使用期間は最長で平成27年3月31日までとなっておりますので、本公募による使用開始日は平成27年4月1日からとなります。
また、現地に設置されている施設の一部(自動販売機等)は、現使用者の所有施設となりますので、それらの施設を継続して使用される場合は使用開始日まで予め現使用者と譲渡等の協議を行ってください。
なお、大阪府は現使用者と本公募により決定された使用者との譲渡契約等には一切関与しません。

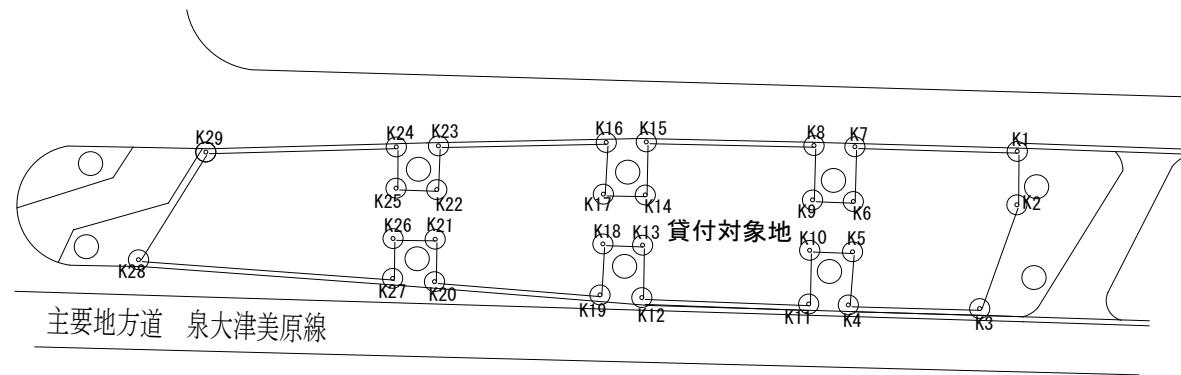
(1)位置図 (物件番号:第1号)



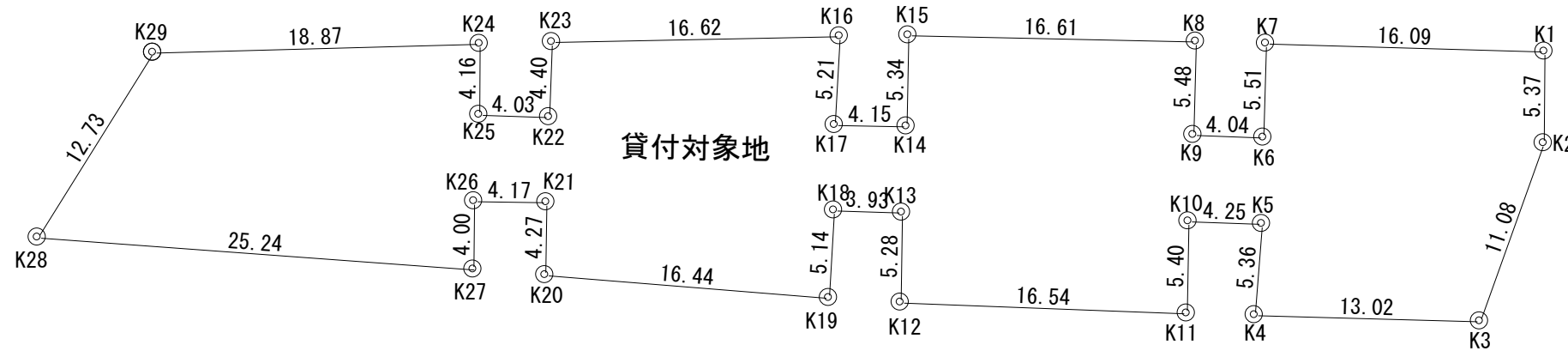
(2) 平面図 (物件番号: 第1号)



平面図



丈量図



貸付面積

点名	X座標	Y座標	Y・(X _{n+1} -X _{n-1})
K1	14.388	-6.522	-110.293542
K2	15.463	-1.252	0.458232
K3	14.022	9.737	-138.742513
K4	1.214	12.076	-163.098456
K5	0.516	6.753	-32.995158
K10	-3.672	7.482	-23.673048
K11	-2.648	12.790	-195.456780
K12	-18.954	15.587	-269.998014
K13	-19.970	10.406	-50.854122
K18	-23.841	11.096	-34.319928
K19	-23.063	16.182	-251.387370
K20	-39.376	18.265	-312.989040
K21	-40.199	14.068	-69.214560
K26	-44.296	14.873	-49.199884
K27	-43.507	18.801	-455.529429
K28	-68.525	22.177	-459.928803
K29	-64.246	10.185	230.496735
K24	-45.894	5.773	110.789643
K25	-45.055	9.848	47.418120
K22	-41.079	9.150	29.517900
K23	-41.829	4.805	74.213225
K16	-25.634	1.029	17.484768
K17	-24.837	6.184	30.134632
K14	-20.761	5.403	16.598016
K15	-21.765	0.154	2.359896
K8	-5.437	-2.929	-50.733209
K9	-4.444	2.462	12.260760
K6	-0.457	1.779	5.329884
K7	-1.448	-3.650	-54.184250
倍面積			2145.536295
面積			1072.768148
			1072.76 m ²