

物 件 明 細

物件番号	所在地 (住居表示)	枚方市中宮西之町3740番6の一部 (枚方市中宮西之町1付近)	地目	宅地	交通機関	京阪交野線 宮之阪駅 東北東 約 500m	最低 使用料 (年額)	368,300 円/年	
2									
土地の概要					特記事項				
面積	使用許可対象面積 92.08 m ²				<p>1 平面駐車場(コインパーキングを含む)等平面利用を想定しております。</p> <p>2 使用期間は、使用許可日から最長3年間とします。ただし、公共事業の進捗により使用許可を打ち切る場合があります。</p> <p>3 対象地への車両等の出入りについては、枚方土木事務所及び枚方警察署と協議し、許可を得てください。 なお、撤去、形状変更及び整備に要する費用は、全て使用者の負担となります。 (お問い合わせ先) 枚方土木事務所 維持管理課 管理グループ 電話 072-844-1331(代) 大阪府枚方警察署 電話 072-845-1234(代)</p> <p>4 開発行為及び建築行為の際は、枚方市と協議してください。 (お問い合わせ先) 枚方市開発指導室 開発調整課 電話 072-841-1221(代)</p> <p>5 雨水や汚水の排水が生じる場合は、道路及び既設集水桝等へは流さないでください。 排水等の処理については、枚方市と協議してください。 (お問い合わせ先) 枚方市上下水道局 下水道部 下水道管理課 電話 072-841-1221(代)</p> <p>6 対象地付近の電柱及び電線等の移設又は撤去はできません。</p> <p>7 南側府道と対象地の一部に高低差80cmの傾斜があります。</p> <p>8 対象地東側の既設看板は、使用許可日までに前所有者が撤去する予定です。</p>				
接面道路の状況	南側 : 府道 幅員 = 18.0 m 舗装 有 ・ 高低差 有 北側 : 市道 幅員 = 3.4~3.8 m 舗装 有 ・ 高低差 有 (1.1~2.5m高い)								
法令に基づく制限	都市計画法	市街化区域内							
		用途地域	第2種中高層住居専用区域						
		地域地区							
	建ぺい率	60%	容積率	200%					
その他の法令等	・都市計画法(都市計画道路枚方津田線区域内) ・文化財保護法(百済寺遺跡内)								
その他条件									
供給処理施設の状況	区分	配管等の状況		照会先及び電話番号		(お問い合わせ先) 枚方市上下水道局 下水道部 下水道管理課 電話 072-841-1221(代)			
		公営水道	本管	引込管	枚方市上下水道局 水道部 給水管理課 072-848-5512				
		有(北側市道)	無						
	電気	配電線	引込線	関西電力(株)大阪北支店 枚方営業所 0800-777-8017					
			無						
	都市ガス	本管	引込管	大阪ガス(株)マップメンテセンター 06-6202-2141					
		有(北側市道)	無						
公共下水道	本管	引込管	枚方市上下水道局 下水道部 下水道管理課 072-841-1221						
	有(北側市道)	無							

9 土地利用に関する隣接土地所有者、近隣住民及び関係機関等との調整は、全て使用者において行ってください。

10 対象地は、文化財保護法による誘致の埋蔵文化財包蔵地である「百済寺遺跡」に指定されており、建物建築の際は同法に基づく届出が必要です。

又、掘削を必要とするなど用途によっては、試掘調査が必要な場合があります。

(お問い合わせ先)

枚方市教育委員会 社会教育部 文化財課 電話 050-7105-8058(代)

11 現地におけるネットフェンスなどの付帯施設の撤去、形状変更、照明等の施設の設置等については、枚方土木事務所用地課と協議してください。

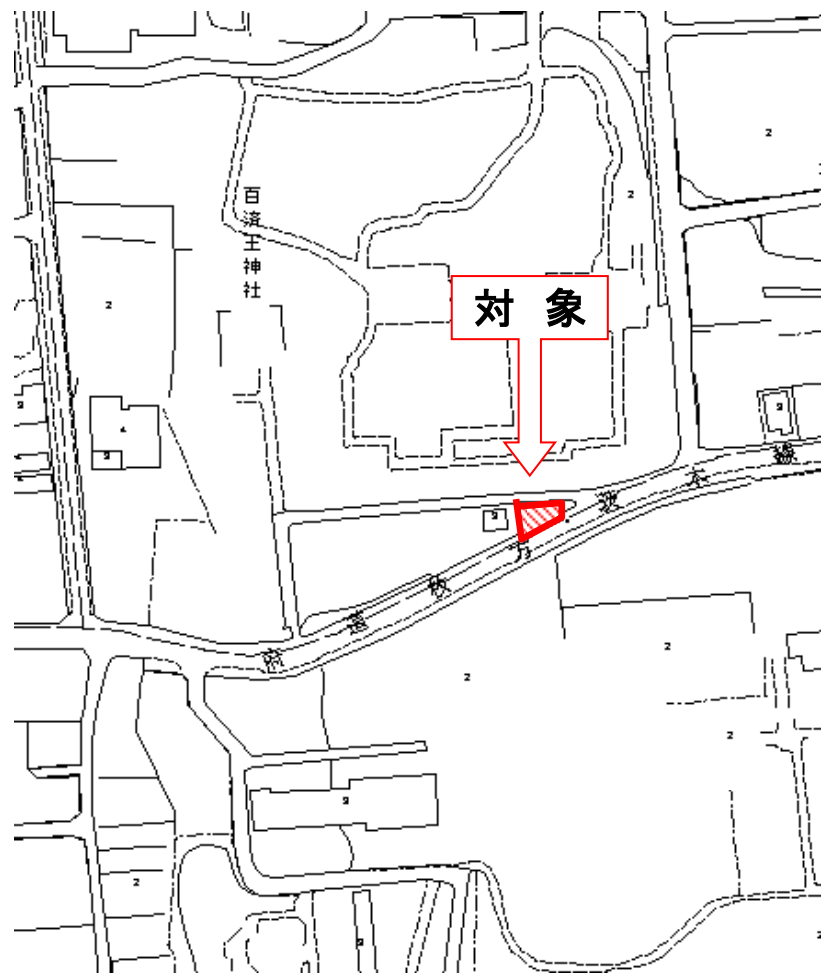
(お問い合わせ先)

枚方土木事務所 用地課 電話 072-844-1331(代)

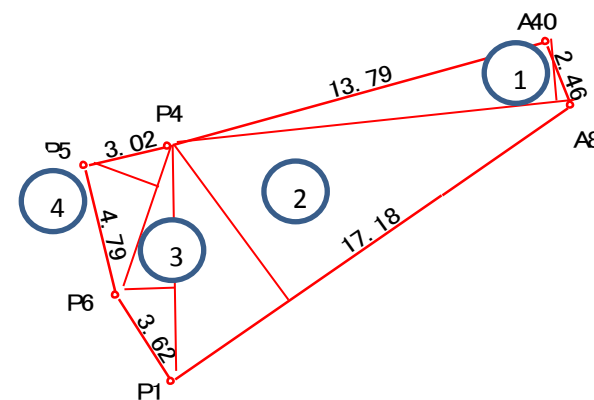
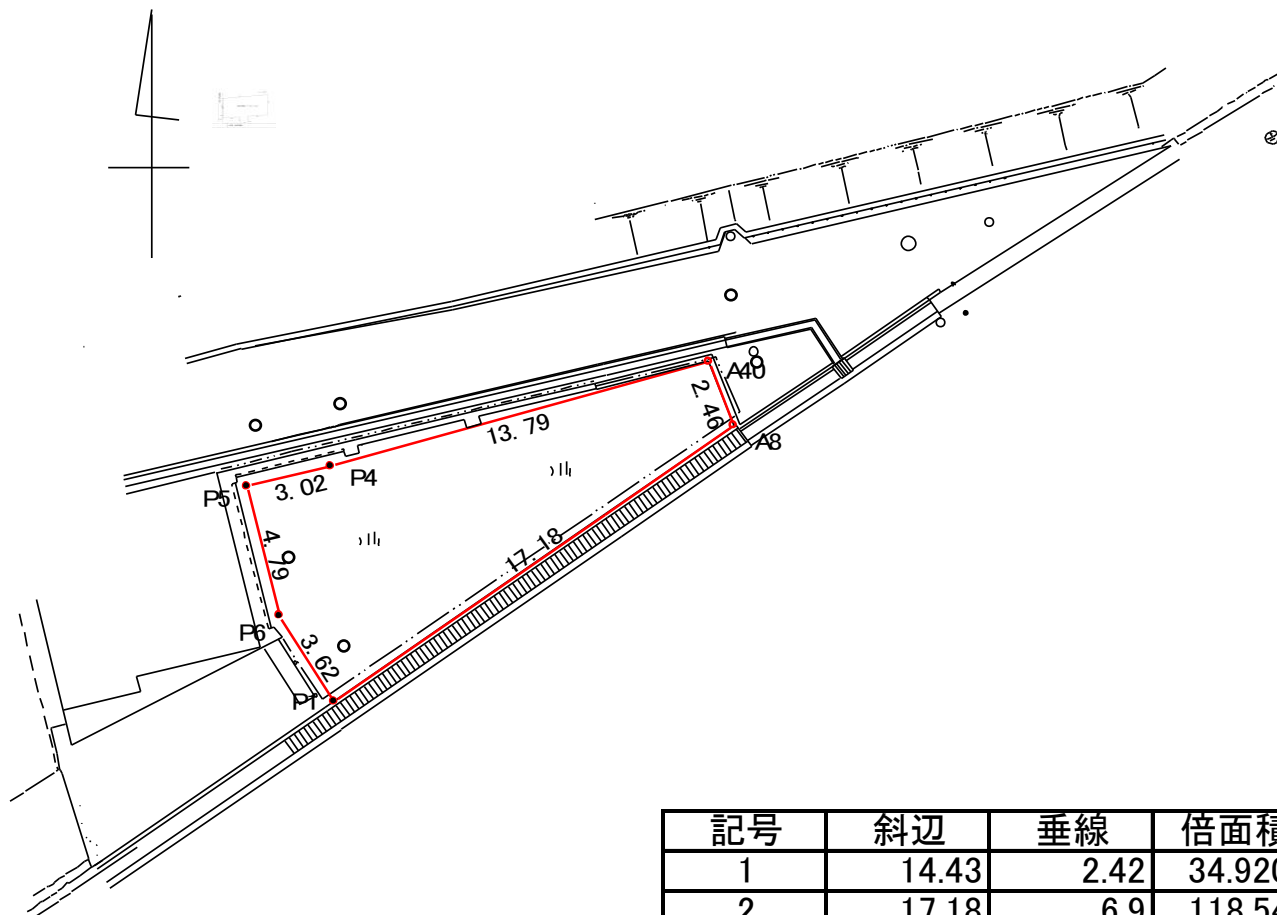
12 対象地の実地調査等を行うため、大阪府職員又は大阪府の受注業者が対象地に立ち入ることがあります。上記の者による実地調査等で、対象地にある施設が支障になる場合は、施設の撤去又は移動をお願いします。なお、撤去又は移動等に必要な費用等については、使用者の負担となります。

13 対象地外の府有地(ネットフェンスの周辺など)についても対象地と同様に良好な管理を行ってください。

(1)位置図 (物件番号:第2号)



(2) 平面図 (物件番号: 第2号)



記号	斜辺	垂線	倍面積	
1	14.43	2.42	34.9206	
2	17.18	6.9	118.542	
3	8.19	1.91	15.6429	
4	5.62	2.68	15.0616	
	計		184.167	
	1/2		92.0836	
	面積		92.08	m2