

# 医療的ケア児者実態調査【大阪府国民健康保険団体連合会集計結果】

資料 4-3

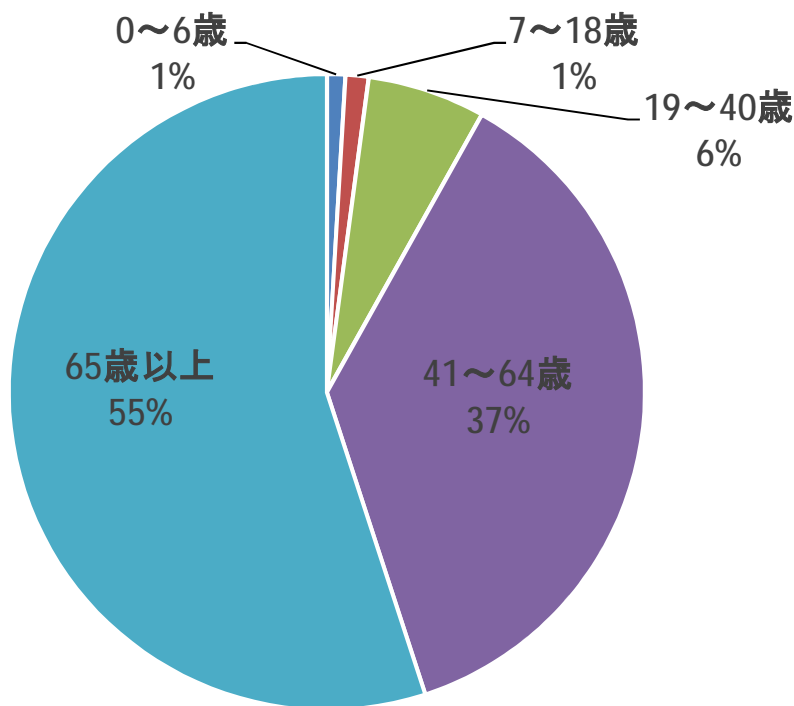
## ～調査概要～

府内医療機関等において「在宅療養指導管理料」が算定されている者にかかる一覧

※平成31年1月診療分のうち、在宅療養指導管理料の算定データ

## <データ出力項目>

- 医療機関コード・医療機関名・在宅療養指導管理料コード
- 診療報酬点数・公費番号・保険者番号・年齢（H31.1時点）



\* 市町村名不明

## 1. 市町別の年齢区分

(人)

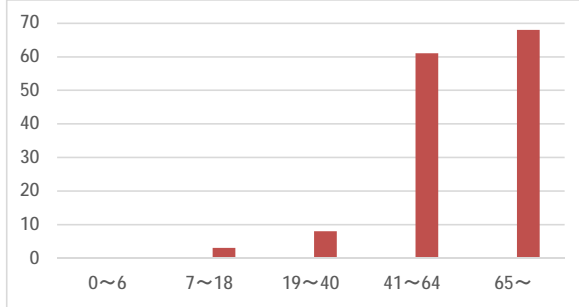
年齢 市町村名	0～6	7～18	19～40	41～64	65以上	合計
大阪市	30	32	187	1,157	1,454	2,860
堺市	7	14	66	347	603	1,037
岸和田市	2	3	11	67	111	194
豊中市	4	5	28	122	250	409
池田市	0	2	3	36	50	91
吹田市	2	3	17	115	224	361
泉大津市	1	0	5	26	53	85
高槻市	3	9	26	138	262	438
貝塚市	0	0	6	38	52	96
守口市	1	1	9	63	87	161
枚方市	7	9	27	156	289	488
茨木市	3	4	15	87	153	262
八尾市	2	3	29	124	203	361
泉佐野市	0	1	3	41	77	122
富田林市	5	3	10	44	102	164
寝屋川市	2	4	15	89	141	251
河内長野市	3	0	9	54	93	159
松原市	1	2	17	55	73	148
大東市	2	3	9	51	76	141
和泉市	5	2	10	85	133	235
箕面市	3	1	9	57	80	150
柏原市	0	2	3	36	60	101
羽曳野市	0	0	12	51	79	142
門真市	3	6	8	60	77	154
摂津市	2	0	5	31	38	76
高石市	0	0	5	21	43	69
藤井寺市	0	0	2	37	55	94
東大阪市	4	3	31	190	285	513
泉南市	2	1	9	28	54	94
四條畷市	3	0	0	19	42	64
交野市	1	1	7	51	101	161
島本町	0	0	2	5	23	30
豊能町	0	0	2	12	45	59
能勢町	0	1	1	2	7	11
忠岡町	0	0	2	6	10	18
熊取町	1	0	1	13	36	51
田尻町	0	0	0	2	7	9
阪南市	0	3	3	15	62	83
岬町	0	0	0	9	8	17
太子町	0	0	0	8	7	15
河南町	0	1	3	8	11	23
千早赤阪村	0	0	0	1	3	4
大阪狭山市	0	2	3	24	46	75
大阪府(*)	0	2	23	307	135	467
合計	99	123	633	3,888	5,800	10,543

2. 在宅療養指導管理料科目別の年齢区分

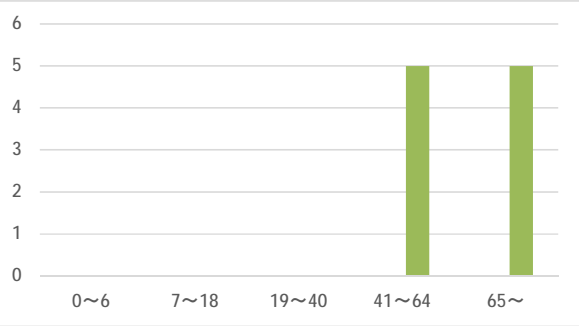
(人)

年齢		0~6	7~18	19~40	41~64	65~	合計
<b>在宅療養指導管理料科目</b>							
C102	在宅自己腹膜灌流指導管理料	0	3	8	61	68	140
C102-2	在宅血液透析指導管理料	0	0	0	5	5	10
C103	在宅酸素療法指導管理料（チアノーゼ型先天性心疾患）	0	0	1	1	0	2
C103	在宅酸素療法指導管理料（その他）	47	35	87	302	1,179	1,650
C104	在宅中心静脈栄養法指導管理料	2	4	12	40	52	110
C105	在宅成分栄養経管栄養法指導管理料	2	4	17	38	43	104
C105-2	在宅小児経管栄養法指導管理料	17	15	1	0	0	33
C105-3	在宅半固形栄養経管栄養法指導管理料	0	0	3	17	26	46
C106	在宅自己導尿指導管理料	5	18	94	363	620	1,100
C107	在宅人工呼吸指導管理料	19	27	83	179	162	470
C107-2	在宅持続陽圧呼吸療法指導管理料 1	0	0	1	4	10	15
C107-2	在宅持続陽圧呼吸療法指導管理料 2	0	5	268	2,670	3,387	6,330
C109	在宅寝たきり患者処置指導管理料	3	6	38	89	95	231
C112	在宅気管切開患者指導管理料	4	6	12	70	83	175
<b>合計</b>		99	123	625	3,839	5,730	10,416
C108	在宅悪性腫瘍等患者指導管理料	0	0	1	4	8	13
C110	在宅自己疼痛管理指導管理料	0	0	0	4	4	8
C110-2	在宅振戦等刺激装置治療指導管理料	0	0	1	11	41	53
C110-3	在宅迷走神経電気刺激治療指導管理料	0	0	1	7	0	8
C110-4	在宅仙骨神経刺激療法指導管理料	0	0	0	1	1	2
C111	在宅肺高血圧症患者指導管理料	0	0	1	3	1	5
C114	在宅難治性皮膚疾患処置指導管理料	0	0	0	1	0	1
C116	在宅植込型補助人工心臓（非拍動流型）指導管理料	0	0	4	12	3	19
C117	在宅経腸投薬指導管理料	0	0	0	3	8	11
C118	在宅腫瘍治療電場療法指導管理料	0	0	0	4	2	6
C119	在宅経肛門の自己洗腸指導管理料	0	0	0	0	1	1

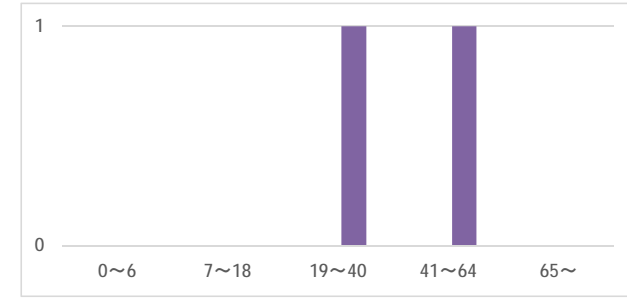
C102 在宅自己腹膜灌流指導管理料



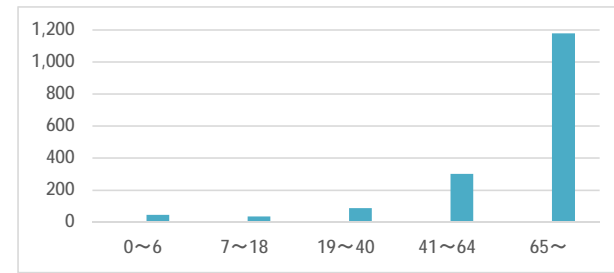
C102-2 在宅血液透析指導管理料



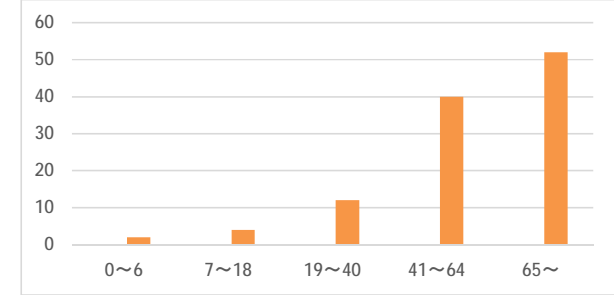
C103 在宅酸素療法指導管理料（チアノーゼ型先天性心疾患）



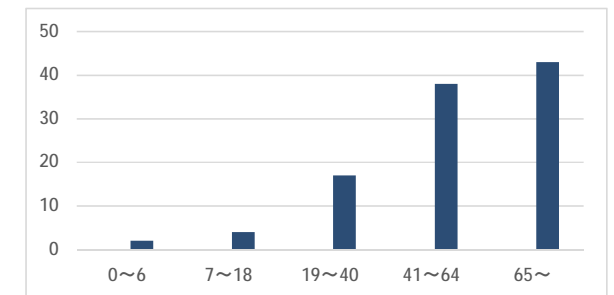
C103 在宅酸素療法指導管理料（その他）



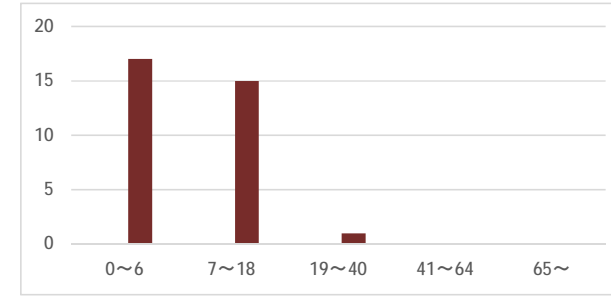
C104 在宅中心静脈栄養法指導管理料



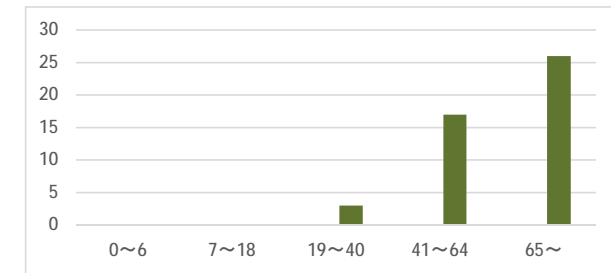
C105 在宅成分栄養経管栄養法指導管理料



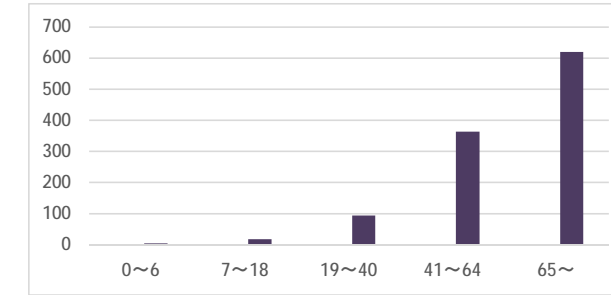
C105-2 在宅小児経管栄養法指導管理料



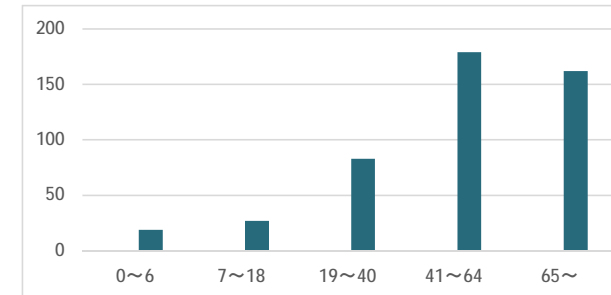
C105-3 在宅半固形栄養経管栄養法指導管理料



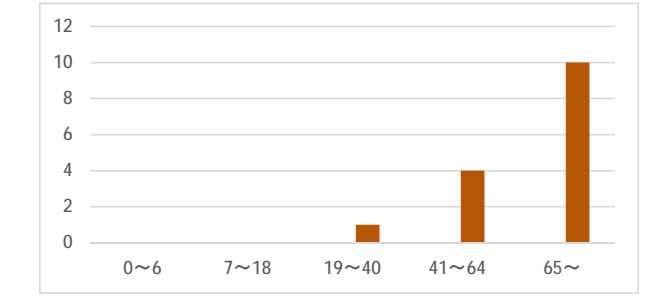
C106 在宅自己導尿指導管理料



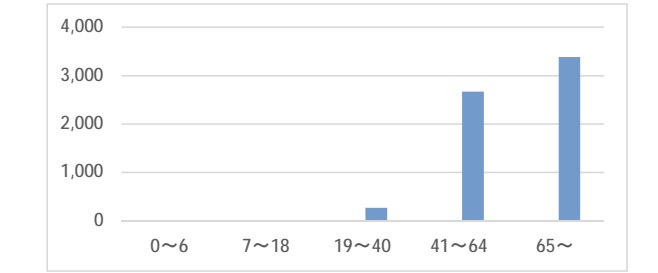
C107 在宅人工呼吸指導管理料



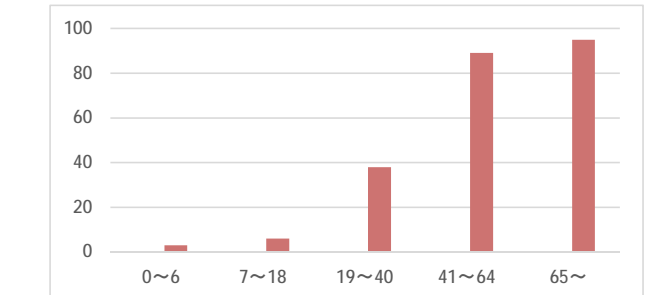
C107-2 在宅持続陽圧呼吸療法指導管理料 1



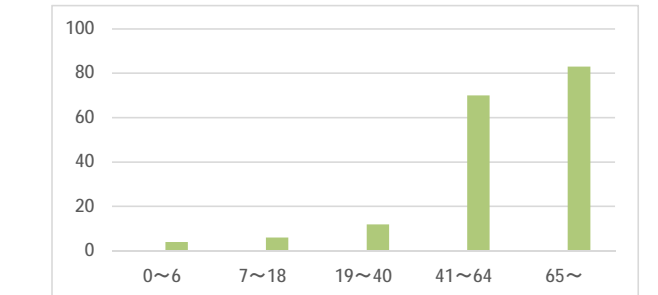
C107-2 在宅持続陽圧呼吸療法指導管理料 2



C109 在宅寝たきり患者処置指導管理料



C112 在宅気管切開患者指導管理料



3. 在宅療養指導管理料科目別の診療点数区分

(人)

診療報酬点数		~1,000	1,001~2,000	2,001~3,000	3,001~4,000	4,001~5,000	5,001~6,000	6,001~7,000	7,001~8,000	8,001~9,000	9,001~10,000	10,001~20,000	20,001~30,000	30,001~40,000	40,001~50,000	50,001~60,000	60,001~70,000	70,001~80,000	80,001~90,000	90,001~100,000	100,001~200,000	200,001~300,000	300,001~400,000	400,001~500,000	500,001~
在宅療養指導管理料																									
C102	在宅自己腹膜灌流指導管理料	0	0	0	0	0	1	2	1	1	3	13	21	38	39	14	2	0	1	1	3	0	0	0	0
C102-2	在宅血液透析指導管理料	0	0	0	0	0	0	0	0	0	0	0	4	6	0	0	0	0	0	0	0	0	0	0	0
C103	在宅酸素療法指導管理料(チアノーゼ型先天性心疾患)	1	1	0	0	0	0	0	0	0	0	0	0	0	0	0	0	0	0	0	0	0	0	0	0
C103	在宅酸素療法指導管理料(その他)	0	0	1	1	2	1	31	263	316	203	544	70	41	50	39	11	21	10	13	30	3	0	0	0
C104	在宅中心静脈栄養法指導管理料	0	0	0	1	5	5	3	6	4	2	45	16	6	5	2	0	4	1	2	1	1	0	0	1
C105	在宅成分栄養経管栄養法指導管理料	0	0	1	1	6	3	10	2	10	9	47	4	6	1	1	0	1	0	1	1	0	0	0	0
C105-2	在宅小児経管栄養法指導管理料	0	3	0	12	7	3	0	1	1	2	2	0	0	0	0	0	0	0	0	2	0	0	0	0
C105-3	在宅半固形栄養経管栄養法指導管理料	0	0	1	0	1	4	6	5	4	1	22	0	1	0	0	1	0	0	0	0	0	0	0	0
C106	在宅自己導尿指導管理料	0	57	562	202	63	49	22	12	28	26	40	6	6	12	4	1	3	0	1	5	1	0	0	0
C107	在宅人工呼吸指導管理料	0	0	0	0	0	0	0	1	1	45	224	140	21	6	10	8	3	3	1	6	1	0	0	0
C107-2	在宅持続陽圧呼吸療法指導管理料2	6	3,992	1,404	425	170	82	43	22	15	9	58	3	29	55	7	0	2	2	1	3	2	0	0	0
C107-2	在宅持続陽圧呼吸療法指導管理料1	0	0	0	0	0	0	1	5	2	1	2	0	0	1	1	0	1	0	0	1	0	0	0	0
C108	在宅悪性腫瘍等患者指導管理料	0	1	2	0	1	0	0	0	1	1	4	3	0	0	0	0	0	0	0	0	0	0	0	0
C109	在宅寝たきり患者処置指導管理料	0	90	53	33	16	7	5	1	2	4	7	1	4	4	1	1	0	2	0	0	0	0	0	0
C110	在宅自己疼痛管理指導管理料	0	2	3	1	1	1	0	0	0	0	0	0	0	0	0	0	0	0	0	0	0	0	0	0
C110-2	在宅振戦等刺激装置治療指導管理料	3	23	2	2	5	2	1	2	2	1	6	1	0	0	0	0	0	0	0	0	0	2	1	0
C110-3	在宅迷走神経電気刺激治療指導管理料	1	2	2	0	1	0	0	0	0	0	2	0	0	0	0	0	0	0	0	0	0	0	0	0
C110-4	在宅仙骨神経刺激療法指導管理料	0	1	1	0	0	0	0	0	0	0	0	0	0	0	0	0	0	0	0	0	0	0	0	0
C111	在宅肺高血圧症患者指導管理料	0	0	0	0	0	0	0	1	0	0	4	0	0	0	0	0	0	0	0	0	0	0	0	0
C112	在宅気管切開患者指導管理料	4	20	29	18	16	6	2	8	11	6	43	1	2	1	1	0	1	3	1	1	0	1	0	0
C114	在宅難治性皮膚疾患処置指導管理料	0	1	0	0	0	0	0	0	0	0	0	0	0	0	0	0	0	0	0	0	0	0	0	0
C116	在宅植込型補助人工心臓(非拍動流型)指導管理料	0	0	0	0	0	0	0	0	0	0	0	0	0	13	3	0	0	1	0	2	0	0	0	0
C117	在宅経腸投薬指導管理料	0	0	0	1	8	1	1	0	0	0	0	0	0	0	0	0	0	0	0	0	0	0	0	0
C118	在宅腫瘍治療電場療法指導管理料	0	0	0	0	0	0	0	0	0	0	0	0	0	0	0	0	0	0	0	4	2	0	0	0
C119	在宅経肛門の自己洗腸指導管理料	0	0	0	1	0	0	0	0	0	0	0	0	0	0	0	0	0	0	0	0	0	0	0	0
合計		15	4,193	2,061	698	302	165	127	330	398	313	1,063	270	160	187	83	24	36	23	21	59	10	3	1	1