

North Osaka

17 スポット

北大阪エリア



©2014 大阪府もずやん



③ 坂道(高山の棚田)

- 住所 豊能町高山
- アクセス 北大阪急行電鉄南北線・大阪高速鉄道 大阪モノレール線 「千里中央」駅より阪急バスに乗り換えて、「高山停留所」下車、徒歩6分
- 駐車場無

② 東郷バイパス清普寺入口

- 住所 能勢町地黄
- アクセス 能勢電鉄妙見線 「妙見口」駅で阪急バスに乗り換えて「奥の院」下車、徒歩5分
- 駐車場無

① 妙見山星嶺テラス

- 住所 能勢町野間中661
- アクセス 能勢電鉄妙見線 「妙見口」駅からハイキング約5時間 ※「妙見口」駅から送迎バス有(事前予約必要)
- 駐車場有(有料)

⑥ 勝尾寺

- 住所 箕面市粟生間谷2914-1
- アクセス ・北大阪急行 「千里中央」駅で阪急バスに乗り換えて「勝尾寺」下車、徒歩すぐ
・阪急箕面線「箕面」駅から徒歩約100分
- 駐車場有(有料)

⑤ 滝前休憩所(箕面大滝)

- 住所 箕面市箕面公園2丁目
- アクセス 阪急箕面線 「箕面」駅から徒歩50分
- 駐車場有(有料)

④ 池田市五月山緑地

- 住所 池田市五月丘5丁目
- アクセス 阪急宝塚線 「池田」駅から徒歩60分
- 駐車場有(無料)

⑨ 万博記念公園大階段

- 住所 吹田市千里万博公園
- アクセス 大阪モノレール 「万博記念公園」駅から徒歩5分
- 駐車場有(有料)

⑧ 三色彩道

- 住所 吹田市藤白台4丁目
- アクセス 阪急千里線 「北千里」駅から徒歩9分
- 駐車場無

⑦ 千里川土手

- 住所 豊中市原田中2丁目
- アクセス 阪急宝塚線 「曾根」駅から徒歩19分
- 駐車場有(有料)

⑫ 摂津峡公園下

- 住所 高槻市塚脇5丁目3
- アクセス JR京都線 「高槻」駅より市営バスに乗り換えて「下の口」下車、徒歩5分
- 駐車場有(有料)

⑪ モノレール車窓

- 住所 摂津市安威川南町
- アクセス 大阪モノレール 「摂津」駅と「南摂津」駅間
- 駐車場無

⑩ 大正川河川敷

- 住所 摂津市香露園34
- アクセス 大阪モノレール 「摂津」駅から徒歩11分
- 駐車場無

⑮ 安威川ダム展望スポット



— 住所 —
茨木市大門寺

— アクセス —
阪急京都線
「茨木市」駅で
阪急バスに乗り換えて
「大門北」停留所下車、
徒歩10分

⑭ 調子橋



— 住所 —
島本町
東大寺2丁目1

— アクセス —
JR京都線
「島本」駅から
徒歩15分

駐車場無

⑬ 新川土手



— 住所 —
高槻市南庄所町24

— アクセス —
JR京都線
「高槻」駅より
市営バスに乗り換えて
「二十」下車、
徒歩2分

駐車場無

⑰ 元茨木川緑地



— 住所 —
茨木市片桐町7

— アクセス —
阪急京都線
「茨木市」駅から
徒歩12分

駐車場無

⑯ 車川庄バス停付近



— 住所 —
茨木市銭原

— アクセス —
JR京都線「茨木」駅で
阪急バスに乗り換えて
「車川庄」下車、
徒歩7分

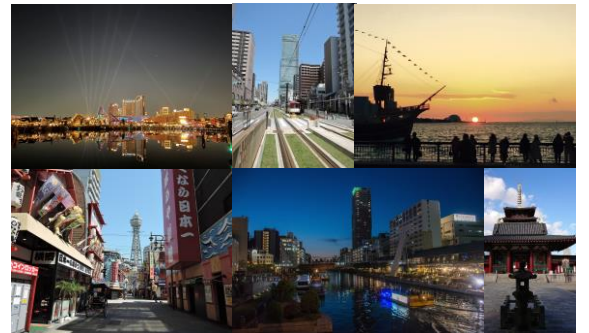
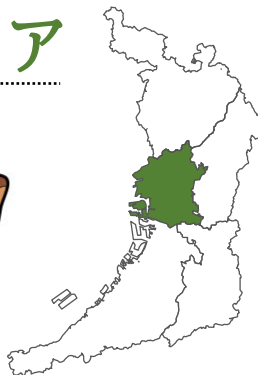
駐車場無

Osaka city
26 スポット

大阪市エリア



©2014 大阪府もずやん



⑳ LUCUA(ルクア)



— 住所 —
大阪市北区
梅田3丁目1-3
ルクア5階

— アクセス —
JR「大阪」駅直結

駐車場有(有料)

⑲ 大阪梅田ツインタワーズ・ノース



— 住所 —
大阪市北区
角田町8番1号
大阪梅田ツインタ
ワーズ・ノース 15階
スカイロビー

— アクセス —
阪急
「大阪梅田」駅から
徒歩3分

駐車場有(有料)

⑱ 大阪駅「天空の農園」



— 住所 —
大阪市北区梅田3丁目
大阪ステーションシティ
ノースゲート
ビルディング14階
(11階から階段にて
アクセス)

— アクセス —
JR「大阪」駅直結

駐車場有(有料)

㉓ 中之島公園



— 住所 —
大阪市北区
中之島1丁目

— アクセス —
京阪中之島線
「なにわ橋」駅から
徒歩すぐ

駐車場有(有料)

㉒ うめきた広場



— 住所 —
大阪市北区
大深町4丁目

— アクセス —
JR「大阪」駅から
徒歩2分

駐車場有(有料)

㉑ 梅田スカイビル



— 住所 —
大阪市北区
大淀中1丁目1-88
「空中庭園展望台」

— アクセス —
JR「大阪」駅から
徒歩9分

駐車場有(有料)

26 KKRホテル大阪



- 住所 大阪市中央区 馬場町2丁目
- アクセス 大阪メトロ中央線・長堀鶴見緑地線・JR環状線 「森ノ宮」駅から 徒歩10分
- 駐車場有(有料)

25 天満橋



- 住所 大阪市中央区 天満橋京町1丁目
- アクセス 京阪本線 「天満橋」駅から 徒歩2分
- 駐車場有(有料)

24 川の駅はちけんや



- 住所 大阪市中央区 北浜東1
- アクセス 京阪本線 「天満橋」駅から 徒歩3分
- 駐車場有(有料)

29 落合上渡船



- 住所 大阪市大正区 千島1丁目
- アクセス 【千島側乗り場】 JR大阪環状線・大阪メトロ長堀鶴見緑地線「大正」駅で 大阪シティバスに乗り換えて 「千島公園前」下車、徒歩5分 【北津守側乗り場】 南海汐見橋線「津守」駅から徒歩9分
- 駐車場無

28 源八橋



- 住所 大阪市都島区 中野町4丁目
- アクセス JR「桜ノ宮」駅から 徒歩4分
- 駐車場有(有料)

27 中央大通



- 住所 大阪市西区 江之子島2丁目
- アクセス 大阪メトロ中央線・千日前線 「阿波座」駅から 徒歩8分
- 駐車場有(有料)

32 天保山渡船



- 住所 大阪市港区 築港3丁目
- アクセス 【築港側乗り場】 大阪メトロ中央線 「大阪港」駅から 徒歩10分 【桜島側乗り場】 JRゆめ咲線 「桜島」駅から 徒歩10分
- 駐車場有(有料)

31 親水護岸



- 住所 大阪市港区 海岸通2丁目
- アクセス 大阪メトロ中央線 「大阪港」駅から 徒歩7分
- 駐車場有(有料)

30 ダイヤモンドポイント



- 住所 大阪市港区 海岸通1丁目
- アクセス 大阪メトロ中央線 「大阪港」駅から 徒歩8分
- 駐車場有(有料)

35 源聖寺坂



- 住所 大阪市天王寺区 下寺町1丁目
- アクセス 大阪メトロ谷町線・千日前線 「谷町九丁目」駅から 徒歩7分
- 駐車場無

34 天王寺公園(てんしば)



- 住所 大阪市天王寺区 茶白山町5丁目
- アクセス 大阪メトロ 御堂筋線・谷町線 「天王寺」駅、 JR「天王寺」駅から 徒歩すぐ
- 駐車場有(有料)

33 山門前(四天王寺)



- 住所 大阪市天王寺区 四天王寺1丁目11
- アクセス 大阪メトロ谷町線 「四天王寺前 夕陽ヶ丘」駅から 徒歩5分
- 駐車場有(有料)

38 パークスガーデン



- 住所 大阪市浪速区 難波中2丁目
- アクセス 南海「なんば」駅 中央口・南口直結
- 駐車場有(有料)

37 深里橋



- 住所 大阪市浪速区 湊町1丁目
- アクセス 大阪メトロ 「なんば」駅から 徒歩3分
- 駐車場有(有料)

36 新世界



- 住所 大阪市浪速区 恵美須東3丁目
- アクセス 大阪メトロ 堺筋線 「恵美須町」駅から 徒歩3分
- 駐車場有(有料)

④1 阪堺電車「阿倍野停留場」

— 住所 —
大阪市阿倍野区
阿倍野筋3丁目

— アクセス —
JR「天王寺」駅から徒歩3分

駐車場有(有料)

④0 あべのハルカスの展望台

— 住所 —
大阪市阿倍野区
阿倍野筋1丁目

— アクセス —
近鉄
「大阪阿部野橋」駅直上

駐車場有(有料)

③9 淀川河川敷

— 住所 —
大阪市淀川区塚本

— アクセス —
JR神戸線
「塚本」駅から徒歩8分

駐車場有(有料)

④3 ユニバーサル・スタジオ・ジャパン

— 住所 —
大阪市此花区
桜島2丁目1-3

— アクセス —
JRゆめ咲線
「ユニバーサルシティ」駅から徒歩5分

駐車場有(有料)

④2 さきしまコスモタワー

— 住所 —
大阪市住之江区
南港北1丁目

— アクセス —
大阪メトロ
南港ポートタウン線
「トレードセンター前」駅から徒歩7分

駐車場有(有料)

East Osaka

18 スポット

東大阪エリア

©2014 大阪府もぐやん

④6 京街道(守口宿)

— 住所 —
守口市本町2丁目

— アクセス —
大阪メトロ谷町線
「守口」駅から徒歩3分
京阪本線
「守口市」駅から徒歩5分

駐車場有(有料)

④5 京街道(枚方宿)

— 住所 —
枚方市堤町10

— アクセス —
京阪本線
「枚方公園」駅から徒歩5分

駐車場有(有料)

④4 歩道橋(枚方駅前)

— 住所 —
枚方市岡東町
19-14

— アクセス —
京阪本線
「枚方市」駅直結

駐車場有(有料)

④9 水辺自然園

— 住所 —
四條畷市南野

— アクセス —
JR学研都市線
「四條畷」駅から徒歩60分

駐車場有(無料)

④8 砂子水路側道

— 住所 —
門真市
三ツ島6丁目

— アクセス —
大阪メトロ
長堀鶴見緑地線
「門真南」駅から徒歩16分

駐車場無

④7 打上川治水緑地

— 住所 —
寝屋川市
大秦桜が丘25

— アクセス —
京阪本線
「寝屋川市」駅から徒歩25分

駐車場有(有料)

52 飯盛山山頂

— 住所 —
大東市北條

— アクセス —
JR学研都市線
「野崎」駅から
登山100分

駐車場無

51 交野山山頂

— 住所 —
交野市倉治

— アクセス —
JR学研都市線
「津田」駅から
徒歩55分

駐車場無

50 星のブランコ

— 住所 —
交野市星田

— アクセス —
京阪交野線
「私市」駅から
徒歩55分

駐車場有(有料)

55 花園ラグビー場前

— 住所 —
東大阪市
吉田7丁目10

— アクセス —
近鉄奈良線
「東花園」駅から
徒歩8分

駐車場有(有料)

54 ホテルセイリウウ

— 住所 —
東大阪市
上石切町1-11-12

— アクセス —
近鉄奈良線
「石切」駅から
徒歩5分

駐車場有(有料)

53 御領橋周辺

— 住所 —
大東市
御領1丁目

— アクセス —
JR学研都市線
「住道」駅より
近鉄バスに乗り換えて
「御領東」下車、
徒歩7分

駐車場無

58 久宝寺寺内町

— 住所 —
八尾市久宝寺5丁目

— アクセス —
JR大和路線
「久宝寺」駅から
徒歩8分

駐車場有(有料)

57 ぼくらの広場

— 住所 —
東大阪市上四条町

— アクセス —
近鉄奈良線
「枚岡」駅から
徒歩70分

駐車場無

56 暗峠

— 住所 —
東大阪市東豊浦町

— アクセス —
近鉄奈良線
「額田」駅から
徒歩60分

駐車場無

61 村中の道(神立地域)

— 住所 —
八尾市
久宝寺5丁目2

— アクセス —
JR大和路線
「久宝寺」駅から
徒歩8分

駐車場有(有料)

60 遊歩道(心合寺山古墳)

— 住所 —
八尾市大竹5丁目

— アクセス —
近鉄大阪線
「河内山本」駅で
近鉄バスに乗り換えて
「大竹」下車、
徒歩7分

駐車場有(有料)

59 水呑地藏尊

— 住所 —
八尾市神立

— アクセス —
近鉄信貴線
「服部川」駅から
徒歩50分

駐車場有(無料)

Senshu

24 スポット

泉州エリア

©2014 大阪府もずやん

⑥4 ニサンザイ古墳前



- 住所 堺市北区 百舌鳥西之町3丁
- アクセス 大阪メトロ御堂筋線 「なかもず」駅、南海高野線 「中百舌鳥」駅から 徒歩20分
- 駐車場無

⑥3 堺市役所展望ロビー



- 住所 堺市堺区 南瓦町3-1
- アクセス 南海高野線 「堺東」駅から 徒歩3分
- 駐車場有(有料)

⑥2 旧堺燈台前



- 住所 堺市堺区 大浜北町5丁1
- アクセス 南海本線 「堺」駅から 徒歩15分
- 駐車場有(有料)

⑥7 浜寺公園



- 住所 高市市羽衣公園丁1
- アクセス 南海本線・高師浜線 「羽衣」駅、JR羽衣線 「東羽衣」駅から 徒歩15分
- 駐車場有(有料)

⑥6 泉大津フェニックス



- 住所 泉大津市夕凧町
- アクセス 南海本線 「泉大津」駅から 徒歩45分
- 駐車場無

⑥5 泉ヶ丘松城橋



- 住所 堺市南区竹城台
- アクセス 泉北高速鉄道 「泉ヶ丘」駅から 徒歩8分
- 駐車場有(無料)

⑦0 岸和田高校前



- 住所 岸和田市岸城町9
- アクセス 南海本線 「蛸地蔵」駅から 徒歩5分
- 駐車場有(有料)

⑥9 新浜緑地



- 住所 忠岡町新浜3丁目
- アクセス 南海本線 「忠岡」駅から 徒歩45分
- 駐車場無

⑥8 和泉リサイクル環境公園



- 住所 大阪府和泉市納花町40 7-15
- アクセス 泉北高速鉄道 「和泉中央」駅で南海バスに乗り換えて「納花」停留所下車、徒歩15分
- 駐車場有(有料)

⑦3 水間街道



- 住所 貝塚市水間
- アクセス 水間鉄道 「水間観音」駅から 徒歩8分
- 駐車場有(無料)

⑦2 久米田池遊歩道



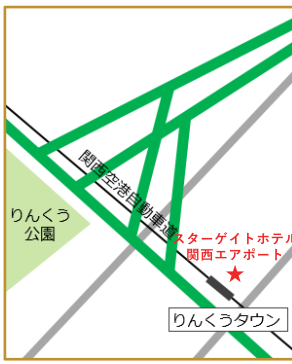
- 住所 岸和田市池尻町
- アクセス JR阪和線 「久米田」駅から 徒歩18分
- 駐車場有(有料)

⑦1 岸和田本町紀州街道



- 住所 岸和田市本町
- アクセス 南海本線 「岸和田」駅から 徒歩15分
- 駐車場有(有料)

⑦6 スターゲイトホテル関西エアポート



- 住所 泉佐野市 りんくう往来北1
- アクセス 南海空港線 「りんくうタウン」駅から 徒歩2分
- 駐車場有(有料)

⑦5 熊取歴史公園



- 住所 熊取町 五門西1丁目10-1
- アクセス JR阪和線 「熊取」駅から 徒歩18分
- 駐車場有(無料)

⑦4 貝塚寺内町



- 住所 貝塚市中町6
- アクセス 南海本線 「貝塚」駅から 徒歩4分
- 駐車場無

①⑨ りんくう公園

住所 ———
田尻町
りんくうポート北

アクセス ———
南海空港線
「りんくうタウン」駅から徒歩17分

★りんくう公園
第1駐車場付近

駐車場有(有料)

①⑧ 土丸・雨山城跡

住所 ———
泉佐野市土丸

アクセス ———
JR阪和線
「日根野」駅で
南海バスに乗り換えて
「土丸」下車、
頂上まで徒歩40分

★土丸・雨山城跡

駐車場無

①⑦ 日根荘大木の里コスモス園

住所 ———
泉佐野市大木

アクセス ———
JR阪和線「日根野」駅で
南海バスに乗り換えて、
「境界橋」停留所下車、
徒歩1分

★日根荘大木の里
コスモス園

駐車場無

①② 桜並木道(堀河ダム)

住所 ———
泉南市信達童子畑

アクセス ———
JR阪和線
「和泉砂川」駅で
泉南コミュニティバスに
乗り換えて、
「つづら畑」停留所下
車、徒歩30分

★堀河ダム

つづら畑 (バス)

駐車場無

①① 泉南ロングパーク

住所 ———
泉南市りんくう南浜

アクセス ———
JR阪和線
南海本線
「樽井」駅から徒歩15分

★泉南ロングパーク
メモリーズツリー展望台

イオンモール
りんくう泉南

樽井

駐車場有(有料)

①⑩ 田尻漁港

住所 ———
田尻町
りんくうポート北1番

アクセス ———
南海本線
「吉見ノ里」駅から徒歩13分

★田尻漁港

大阪府警察学校

吉見ノ里

駐車場有(無料)

①⑤ 長松自然海岸

住所 ———
岬町淡輪

アクセス ———
南海本線
「みさき公園」駅
から徒歩12分

★長松自然海岸

みさき公園

駐車場無

①④ 山中溪旧街道

住所 ———
阪南市山中溪

アクセス ———
JR阪和線
「山中溪」駅から徒歩3分

★山中溪旧街道

山中溪

駐車場無

①③ 「箱の浦」住宅地

住所 ———
阪南市箱の浦

アクセス ———
南海本線
「箱作」駅から徒歩26分

★「箱の浦」住宅地の坂道

下荘小学校

箱作

駐車場無

Minami Kawachi

15 スポット

南河内エリア

©2014 大阪府もずやん

①⑧ 歩道(読書の森)

住所 ———
松原市
田井城3丁目

アクセス ———
近鉄南大阪線
「高見ノ里」駅から徒歩3分

★読書の森

松原中央公園

高見ノ里

駐車場有(有料)

①⑦ 府道183号線

住所 ———
柏原市雁多尾畑

アクセス ———
JR大和路線
「河内堅上」駅から徒歩55分

★府道183号線

金山姫神社

河内堅上

駐車場無

①⑥ 太平寺地区

住所 ———
柏原市太平寺2丁目

アクセス ———
近鉄大阪線
「安堂」駅から徒歩8分

★太平寺地区

安堂

駐車場無

91 興正寺(富田林別院)前



- 住所 富田林市 富田林町13
- アクセス 近鉄長野線 「富田林西口」駅から 徒歩7分
- 駐車場有(有料)

90 澤田八幡神社



- 住所 藤井寺市 沢田
- アクセス 近鉄南大阪線 「土師ノ里」駅から 徒歩6分
- 駐車場有(有料)

89 葛井寺表門通り



- 住所 藤井寺市 藤井寺2丁目
- アクセス 近鉄南大阪線 「藤井寺」駅から 徒歩7分
- 駐車場有(無料)

94 狭山池公園遊歩道



- 住所 大阪狭山市 岩峯狭山池公園
- アクセス 南海高野線 「大阪狭山市」駅から 徒歩10分
- 駐車場無

93 鉢伏山西峰古墳



- 住所 羽曳野市 駒ヶ谷917
- アクセス 近鉄南大阪線 「駒ヶ谷」駅から 徒歩30分
- 駐車場有(無料)

92 拝所(応神天皇陵)



- 住所 羽曳野市 誉田6丁目
- アクセス 近鉄南大阪線 「土師ノ里」駅から 徒歩18分
- 駐車場無

97 大浦ファーム



- 住所 河南町 加納元南99-1
- アクセス 近鉄長野線 「富田林」駅で 4市町村コミバス 河内線に乗り換えて 「菊水苑前」下車、 徒歩すぐ
- 駐車場有(無料)

96 太子・和みの広場



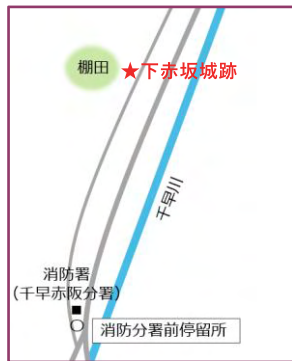
- 住所 太子町 太子
- アクセス 近鉄南大阪線 「上ノ太子」駅から 徒歩23分
- 駐車場有(無料)

95 竹内街道



- 住所 太子町 山田
- アクセス 近鉄南大阪線 「上ノ太子」駅から 徒歩30分
- 駐車場無

100 下赤坂城跡



- 住所 千早赤坂村 東阪
- アクセス 近鉄長野線「富田林」駅で 4市町村コミバス千早線に 乗り換えて、「村立中学校前」下車、 再び「金剛山登山口行き」に 乗り換えて「消防分署前」停留所下車、 徒歩10分
- 駐車場無

99 岩湧山山頂

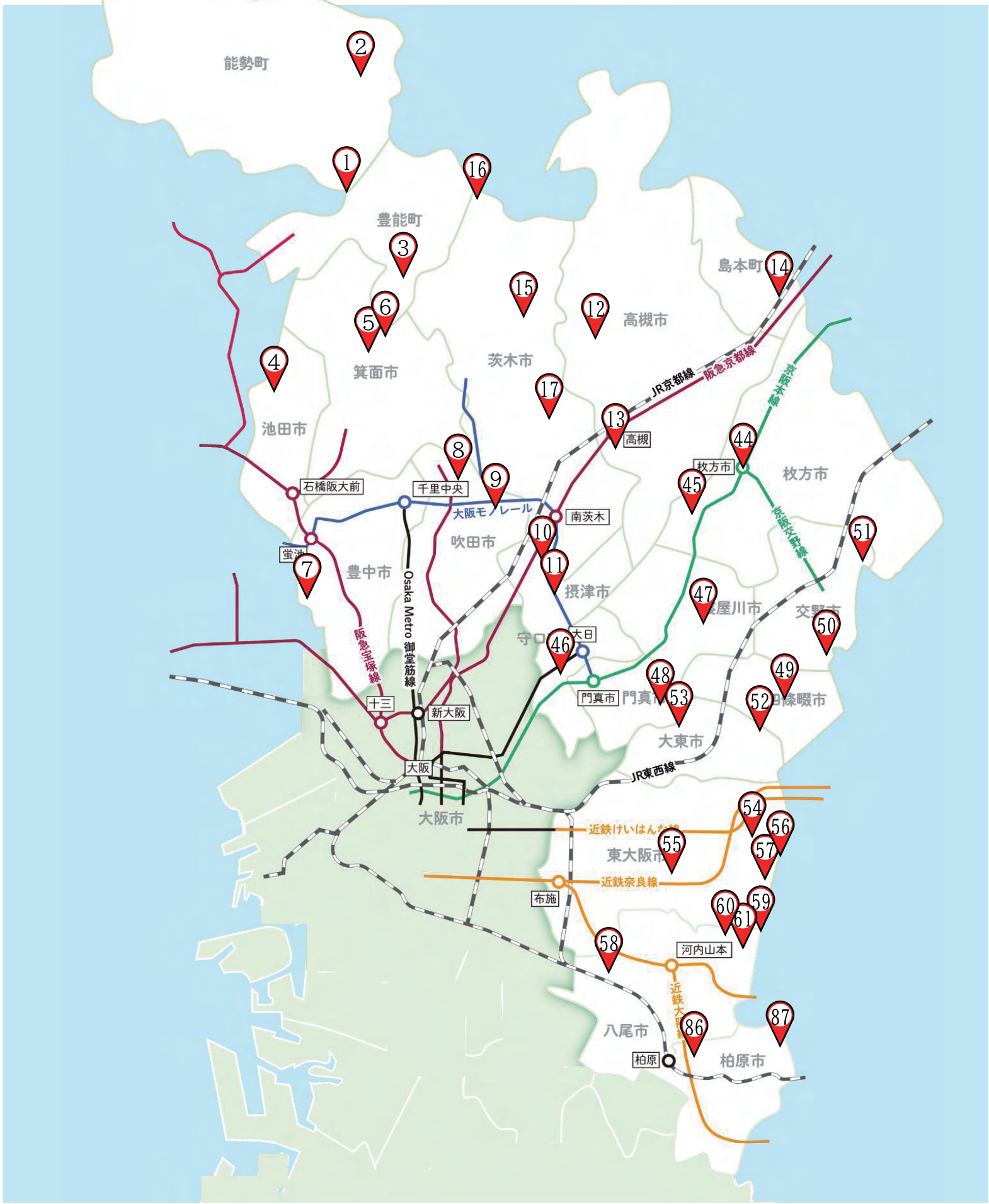


- 住所 河内長野市 滝畑
- アクセス 南海高野線 「河内長野」駅で 南海バスに乗り換えて 「滝畑ダム」停留所下車、 徒歩150分
- 駐車場無

98 高野街道



- 住所 河内長野市 長野町12
- アクセス 南海高野線 「河内長野」駅から 徒歩4分
- 駐車場有(有料)



VIEWSPOT OSAKA MAP

ビュースポットおおさかマップ

大阪府北部・東部

North・East of
OSAKA

大阪市

OSAKA City

大阪府南部

South of OSAKA

大阪府北部・東部

ビュースポット名	ページ	エリア	ビュースポット名	ページ	エリア
1 大阪湾を眺める妙見山星嶺テラス	6	北大阪	49 室池を眺める水辺自然園	44	東大阪
2 地黄城城下町の石垣を眺める東郷バイパス清普寺入口	6	北大阪	50 眼下に広がる紅葉を眺めるほしだ園地の星のブランコ	45	東大阪
3 高山の棚田を眺める坂道	7	北大阪	51 京阪神のまちなみを眺める交野山山頂観音岩	46	東大阪
4 大阪府北部及び大阪の市街地を眺める池田市五月山緑地	8	北大阪	52 大阪府内を眺める飯盛山山頂	46	東大阪
5 箕面大滝を眺める滝前休憩所	9	北大阪	53 御領水路と御領菅原神社を眺める御領橋周辺	47	東大阪
6 勝ちダルマと大自然を眺める勝尾寺	9	北大阪	54 大阪平野夕景を眺めるホテルセイリュウ東大阪スカイテラス	48	東大阪
7 大阪国際空港と飛行機を眺める千里川土手	10	北大阪	55 東大阪市民美術センターを眺める花園ラグビー場前	49	東大阪
8 紅葉を眺める三色彩道	11	北大阪	56 暗越奈良街道を眺める暗峠	49	東大阪
9 太陽の塔と北摂山系を眺める万博記念公園大階段	12	北大阪	57 大阪平野を眺めるなるかわ園地のぼくらの広場	50	東大阪
10 大正川を眺める大正川河川敷	12	北大阪	58 顕証寺大屋根と歴史的まちなみを眺める久宝寺寺内町	51	東大阪
11 たくさんの新幹線を眺めるモノレール車窓	13	北大阪	59 大阪平野の景色を眺める水呑地藏尊	52	東大阪
12 三好山の紅葉を背景とした芥川を眺める摂津峡公園下	14	北大阪	60 心合寺山古墳を眺める遊歩道	53	東大阪
13 桜並木と春の花々を眺める芥川を並行して流れる新川土手	14	北大阪	61 神立地域の里山を眺める村中の道	53	東大阪
14 水無瀬川と北摂山系を眺める調子橋	15	北大阪	86 石畳と淡い街灯を眺める太平寺地区の細街路	74	南河内
15 ダムを眺める安威川ダム展望スポット	16	北大阪	87 柏原のぶどう畑と奈良盆地を眺める府道183号線	74	南河内
16 銭原の棚田と里山風景を眺める阪急バス車川庄バス停付近	17	北大阪			
17 緑道を眺める元茨木川緑地	17	北大阪			
44 枚方 T-SITE を眺める歩道橋	40	東大阪			
45 枚方宿鍵屋資料館を眺める京街道	40	東大阪			
46 文祿堤と守口宿を眺める京街道	41	東大阪			
47 桜並木を眺める打上川治水緑地	42	東大阪			
48 水路の桜を眺める砂子水路側道	43	東大阪			



VIEWSPOT OSAKA MAP

ビュースポットおおさかマップ

大阪府北部・東部

North・East of OSAKA

大阪市

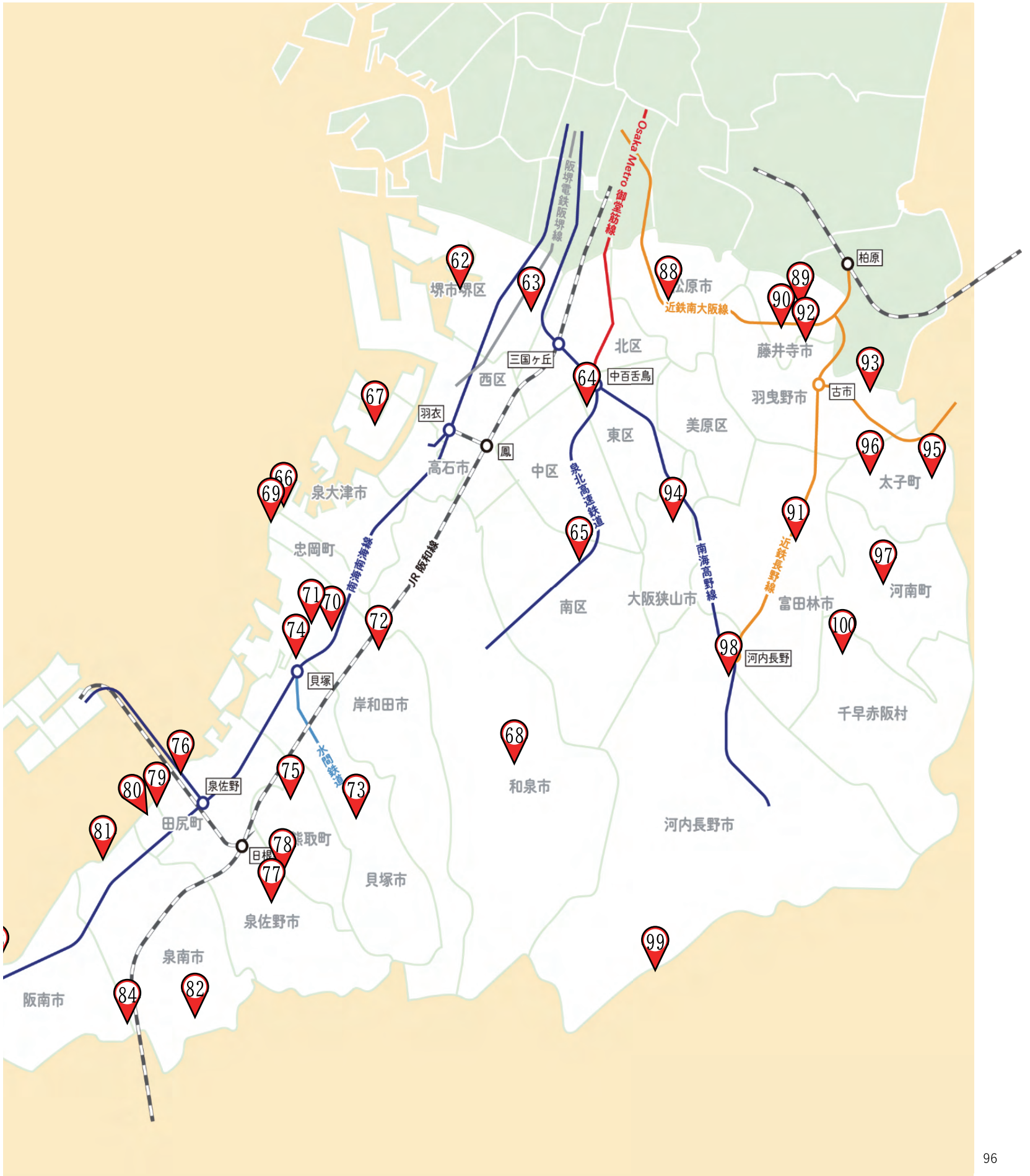
OSAKA City

大阪府南部

South of OSAKA

大阪市

ビュースポット名	ページ	エリア	ビュースポット名	ページ	エリア
18 ビルの間に沈む夕日を眺める大阪駅「天空の農園」	20	大阪市	40 大阪平野を眺めるあべのハルカスの展望台「ハルカス300」	35	大阪市
19 御堂筋の起点（梅田吸気塔）を眺める大阪梅田ツインタワーズ・ノーススカイロビー	21	大阪市	41 あべのハルカスを眺める阪堺電車「阿倍野停留場」	35	大阪市
20 JR大阪駅ホームを眺めるLUCUA	21	大阪市	42 大阪湾を眺めるさきしまコスモタワー展望台	36	大阪市
21 「大阪都心の高層建築群」を眺める梅田スカイビル「空中庭園」	22	大阪市	43 パーク内のまちなみを眺めるユニバーサル・スタジオ・ジャパン	37	大阪市
22 梅田スカイビルを眺めるうめきた広場	23	大阪市			
23 大阪市中央公会堂と高層ビル群を眺める中之島公園	23	大阪市			
24 天神橋と常夜灯を眺める川の駅はちけんや	24	大阪市			
25 大川沿いの風景を眺める天満橋	25	大阪市			
26 大阪城天守閣を眺めるKKRホテル大阪のテラス	25	大阪市			
27 阿波座ジャンクションを眺める中央大通	26	大阪市			
28 銀橋・大川・大阪城を眺める源八橋	27	大阪市			
29 木津川水門を眺める落合上渡船	27	大阪市			
30 大阪湾と夕陽を眺める中央突堤ダイヤモンドポイント	28	大阪市			
31 港大橋を眺める港区築港の親水護岸	29	大阪市			
32 天保山大観覧車を眺める天保山渡船	29	大阪市			
33 四天王寺伽藍を眺める山門前	30	大阪市			
34 あべのハルカスを眺める天王寺公園（てんしば）	31	大阪市			
35 歴史ある風景を眺める源聖寺坂	31	大阪市			
36 通天閣を眺める新世界	32	大阪市			
37 湊町リバープレイス道頓堀川を眺める大阪市道南北線深里橋	33	大阪市			
38 都心のオアシスを眺めるパークスガーデン	33	大阪市			
39 梅田の夜景を眺める淀川河川敷	34	大阪市			



VIEWSPOT OSAKA MAP

ビュースポットおおさかマップ

大阪府北部・東部

North・East of OSAKA

大阪市

OSAKA City

大阪府南部

South of OSAKA

大阪府南部

ビュースポット名	ページ	エリア	ビュースポット名	ページ	エリア
62 夕日を背に、日本最古の木造洋式燈台を眺める旧堺燈台前	56	泉州	84 旧街道のまちなみを眺める山中溪旧街道	70	泉州
63 世界遺産やハルカスを眺める堺市役所展望ロビー	57	泉州	85 夕景を眺める長松自然海岸	71	泉州
64 日本一美しい古墳を眺めるニサンザイ古墳前	57	泉州	88 ため池に浮かぶ読書の森を眺める歩道	75	南河内
65 泉北高速鉄道と泉北1号線を眺める泉ヶ丘松城橋	58	泉州	89 歴史的な街なみを眺める葛井寺表門通り	76	南河内
66 青い空と連なる山々を眺める泉大津フェニックス	58	泉州	90 近鉄電車の線路を眺める澤田八幡神社	76	南河内
67 浜寺水路に映る工場夜景を眺める浜寺公園	59	泉州	91 寺内町のまちなみを眺める興正寺（富田林別院）前	77	南河内
68 公園内を眺める和泉リサイクル環境公園	60	泉州	92 応神天皇陵を眺める拝所	78	南河内
69 海沿いの松並木を眺める新浜緑地	61	泉州	93 古代と現代が共存する大阪平野を眺める鉢伏山西峰古墳	78	南河内
70 岸和田城を眺める岸和田高校前	62	泉州	94 狭山池取水塔を眺める狭山池公園遊歩道	79	南河内
71 街道のまちなみを眺める岸和田本町紀州街道	63	泉州	95 大道旧山本家住宅を眺める日本遺産竹内街道	80	南河内
72 桜並木を眺める久米田池遊歩道	63	泉州	96 叡福寺と夕日を眺める太子・和みの広場	80	南河内
73 水間観音を眺める水間街道	64	泉州	97 棚田の風景を眺める大浦ファーム	81	南河内
74 願泉寺を眺める貝塚寺内町	64	泉州	98 酒蔵のまちなみを眺める高野街道	82	南河内
75 熊取交流センター煉瓦館を眺める熊取歴史公園	65	泉州	99 ススキ越しの雲海に浮かぶ金剛山を眺める岩湧山山頂	82	南河内
76 関空島と連絡橋を眺めるスターゲイトホテル関西エアポートのレストラン	66	泉州	100 下赤阪の棚田を眺める下赤坂城跡	83	南河内
77 日根荘の田園風景を眺める日根荘大木の里コスモス園	67	泉州			
78 大木地区の農村景観を眺める土丸・雨山城跡	67	泉州			
79 マーブルビーチから関西国際空港を望む夕景を眺めるりんくう公園第1駐車場付近	68	泉州			
80 田尻漁港マリーナと田尻スカイブリッジを眺める田尻漁港	68	泉州			
81 タルイサザンビーチの夕日を眺める泉南ロングパークメモリーズツリー展望台	69	泉州			
82 堀河ダムを眺める桜並木道	69	泉州			
83 海を眺める「箱の浦」住宅地の坂道	70	泉州			





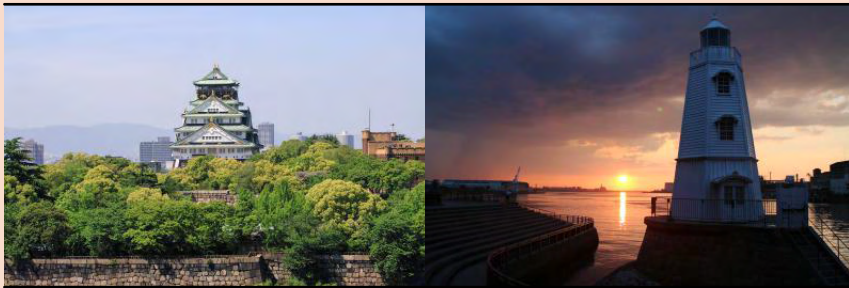
歩いて巡る景観周遊モデルコース



大阪の歴史や文化を感じることができる場所やダイナミックな都市景観を楽しむことができるスポットなど、景観資源を歩いて巡るためのモデルコースをご紹介します。

01 大阪城を眺めながら水都大阪を感じることできるコース

02 古墳群から近代までの大阪を眺めることできるコース



美しい景観を撮影する旅へ

映える大阪 景色を巡ろう



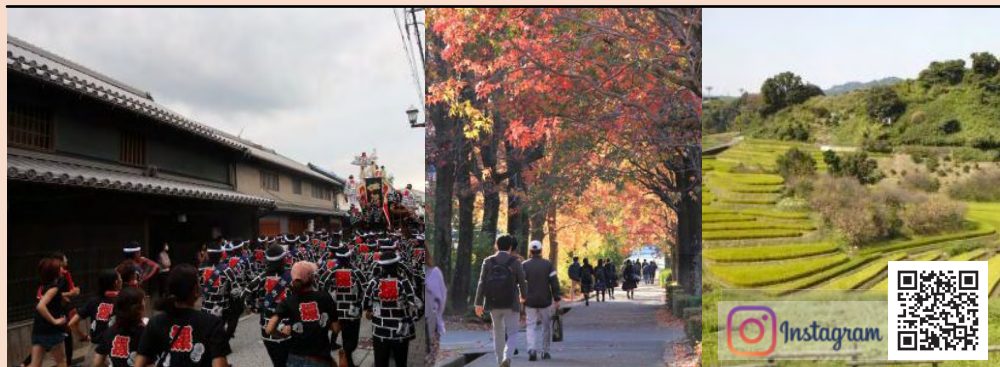
大阪府内には「ビュースポットおおさか」のほかにも、魅力的な景観資源がたくさんあります。

大阪の「映える」景色を巡って、感じて、撮って、発信してみてください！

大阪の景観魅力をウェブサイトやSNSで発信中！

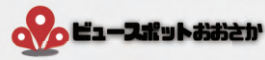


大阪の魅力的な景観をウェブサイトやSNSで発信しています。ぜひ「いいね」や「フォロー」をしていただき、たくさんの方に大阪の景観魅力を発信してください。



ビュースポットおおさかプロモーション動画配信中！

“ビュースポットおおさか”の選定経過



ビュースポットおおさか ロゴマーク
《 2024.1作成・公表 》

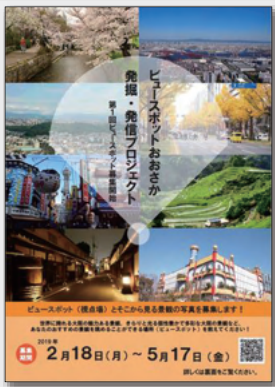
- 第1回選定** 2019年(令和元年) 9月 28か所を選定・公表
募集期間: 2019年(平成31年)2月~2019年(令和元年)5月
応募件数: 135件
- 第2回選定** 2021年(令和3年) 6月 26か所を選定・公表
募集期間: 2020年(令和2年)9月~2020年(令和2年)12月
応募件数: 259件
- 第3回選定** 2022年(令和4年)11月 26か所を選定・公表
募集期間: 2022年(令和4年)1月~2022年(令和4年)5月
応募件数: 209件
- 第4回選定** 2024年(令和6年) 3月 20か所を選定・公表
募集期間: 2023年(令和5年)5月~2023年(令和5年)9月
応募件数: 371件 ※第1回~第3回で選定に至らなかったスポット(44件)を含む



ビュースポットおおさか 現地銘板
《 2024.4~順次、設置 》

“ビュースポットおおさか”のプロモーション ポスター・パンフレット

募集ポスター



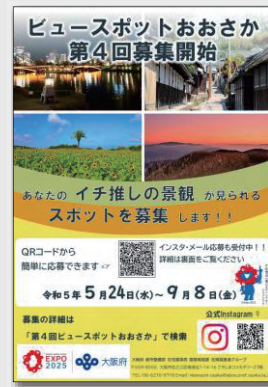
第1回



第2回



第3回

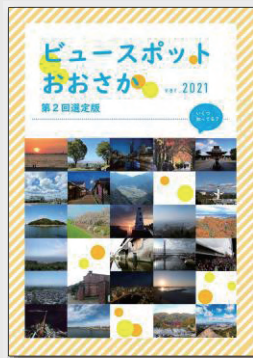


第4回

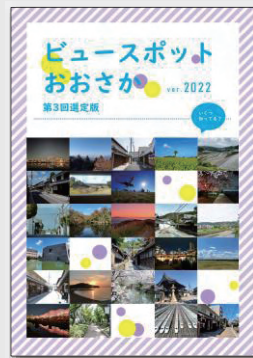
ビュースポット紹介パンフレット



第1回

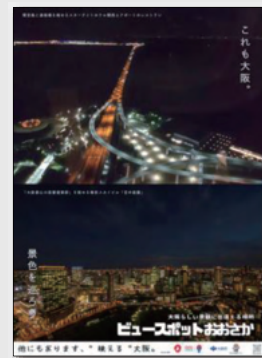


第2回



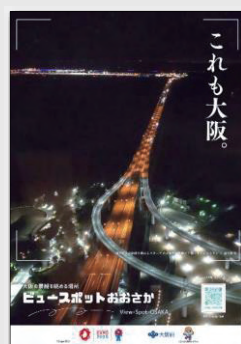
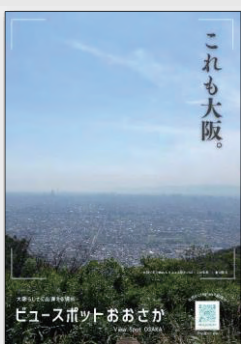
第3回

プロモーションポスター



©2014 大阪府もずやん

プロモーション用フライヤー





ビュースポットおおさか公式ガイドブック
令和6年3月 発行

—編集・発行—

大阪府都市整備部住宅建築局建築環境課住環境推進グループ

大阪市住之江区南港北1-14-16 咲洲庁舎（さきしまコスモタワー）27階

TEL 06-6210-9718



OSAKA, KANSAI, JAPAN
EXPO2025



©Expo2025