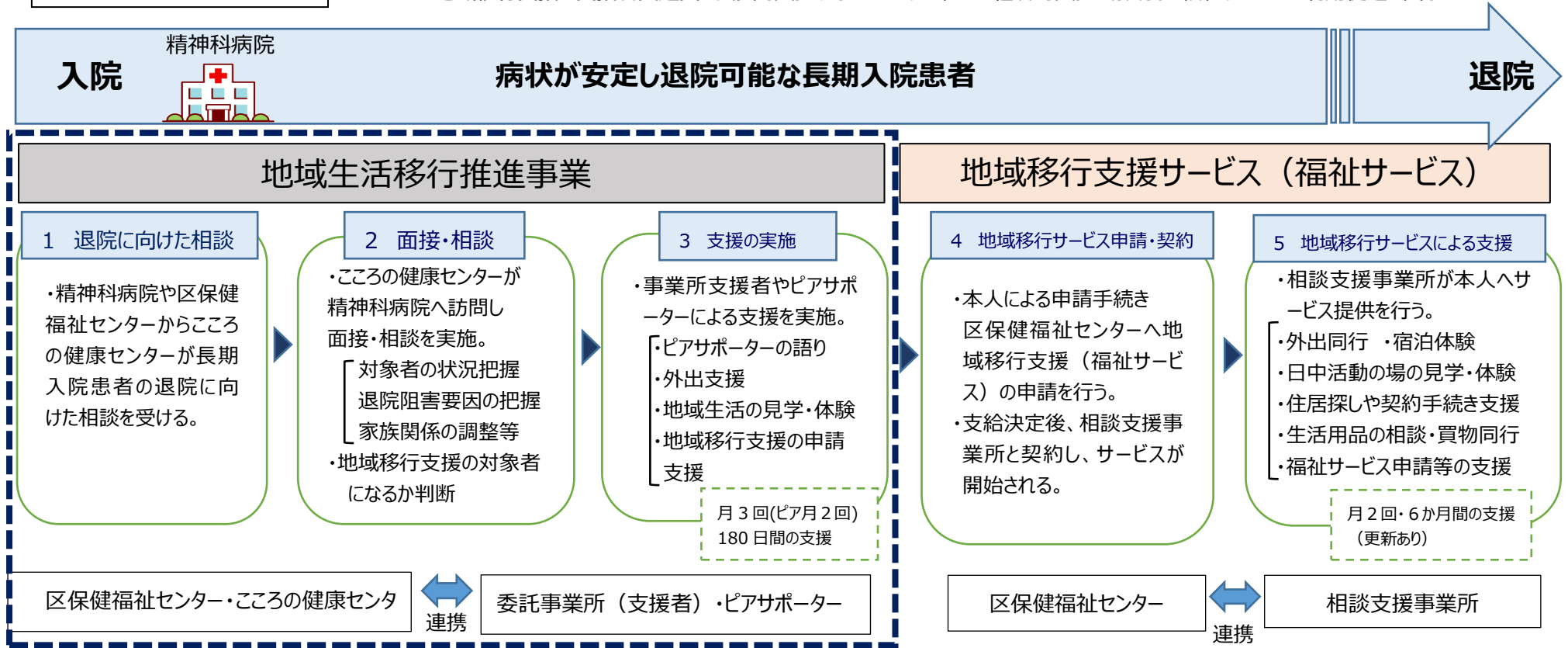


# 地域生活移行推進事業について

大阪市の特徴  
精神科病院が府下（遠方）にある

- 退院意欲を喪失している患者に対して、寄り添いながら信頼関係を築くことで、**退院意欲の向上**を図る。
- ピアサポーターの活用など、地域生活がイメージできるような支援を行うことで、**地域移行支援の申請に向けた支援**を行う。
- 地域移行支援の支援者交通費を公費で負担することにより、本人の経済的負担を解消し、福祉サービスの利用促進を図る。



## 地域生活移行推進事業、地域移行支援サービス等実績

【表 1】地域生活移行推進事業利用者数

	新規利用	継続利用	計
令和2年度	0	4	4
令和3年度	5	0	5
令和4年度	3	5	8

【表 2】地域移行支援サービス利用者数

	新規利用	継続利用	計
令和2年度	18	10	28
令和3年度	14	6	20
令和4年度	12	6	18

【表 3】地域移行支援サービス利用者の退院先

	退院者	自宅 (賃貸住宅等)	グループホーム	サービス付高齢者住宅、有料老人ホーム
令和2年度	13	6	6	1
令和3年度	11	3	7	1
令和4年度	13	1	10	2