

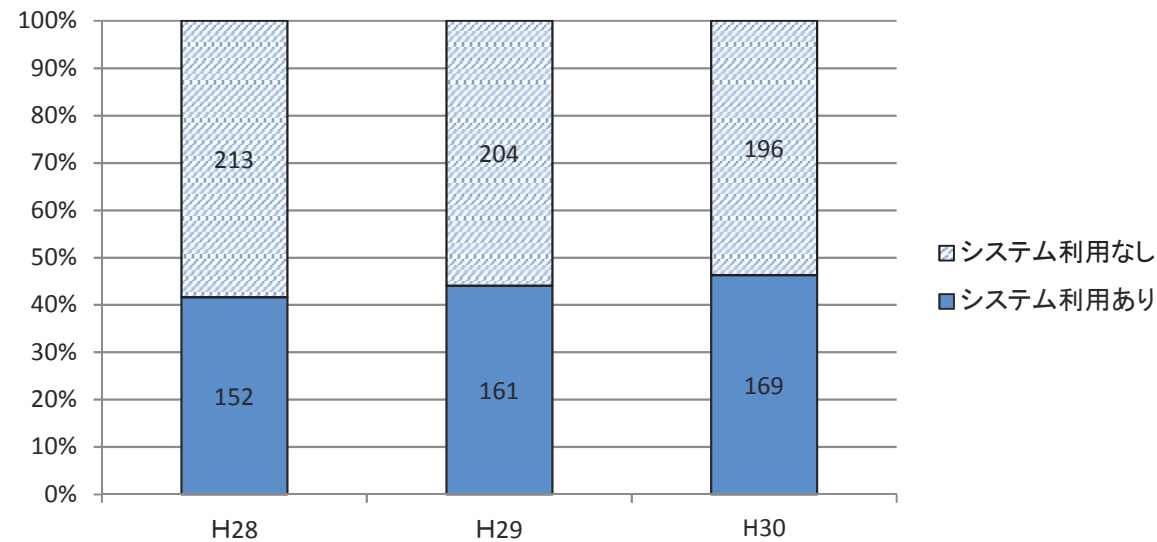
夜間・休日 精神科合併症支援システム 利用状況(※)

1 システム対応件数

(1) 日数別利用件数

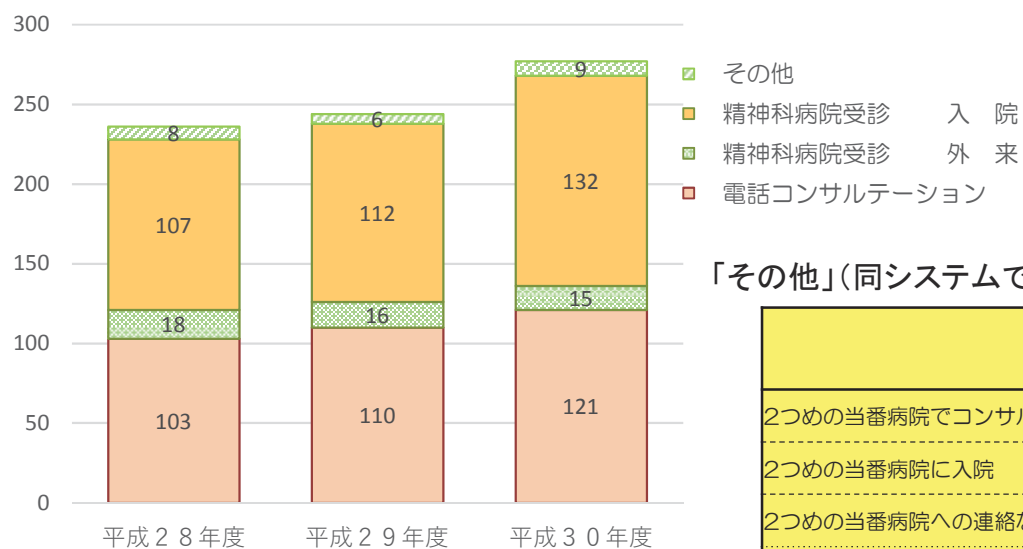
(単位:日)

	H28	H29	H30
総日数	365	365	365
システム利用あり	152	161	169
システム利用なし	213	204	196



(2) 利用件数

		平成28年度	平成29年度	平成30年度	合計
電話コンサルテーション		103	110	121	334
精神科病院受診	外 来	18	16	15	49
	入 院	107	112	132	351
その他		8	6	9	23
合 計		236	244	277	757



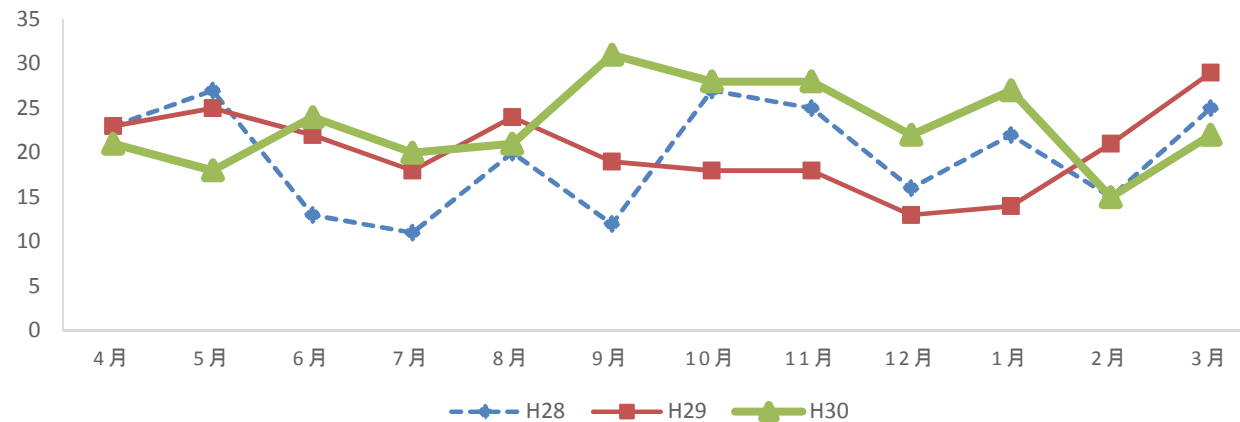
「その他」(同システムで別ケース対応中)の2つめの当番病院への連絡状況

	平成28年度	平成29年度	平成30年度	合計
2つめの当番病院でコンサル	1	3	0	4
2つめの当番病院に入院	0	0	1	1
2つめの当番病院への連絡なし	6	3	8	17
2つめの当番病院も別ケース対応中	1	0	0	1

(3) 月別利用件数

(単位:件)

	H28	H29	H30
4月	23	23	21
5月	27	25	18
6月	13	22	24
7月	11	18	20
8月	20	24	21
9月	12	19	31
10月	27	18	28
11月	25	18	28
12月	16	13	22
1月	22	14	27
2月	15	21	15
3月	25	29	22
合計	236	244	277

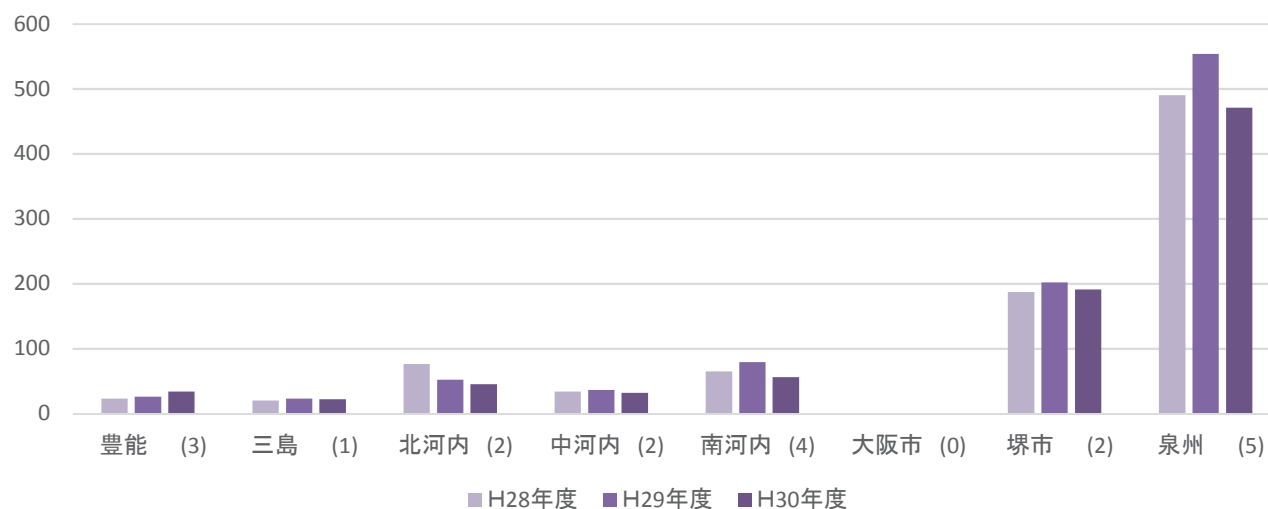


2 合併症支援病院・二次救急医療機関の状況

(1) 合併症支援病院輪番回数（合併症支援病院数：19）

（単位：回）

圏域	H28年度	H29年度	H30年度
豊能 (3)	23	26	34
三島 (1)	20	23	22
北河内 (2)	76	52	45
中河内 (2)	34	36	32
南河内 (4)	65	79	56
大阪市 (0)	0	0	0
堺市 (2)	187	202	191
泉州 (5)	490	554	471
総計 (19)	895	972	851



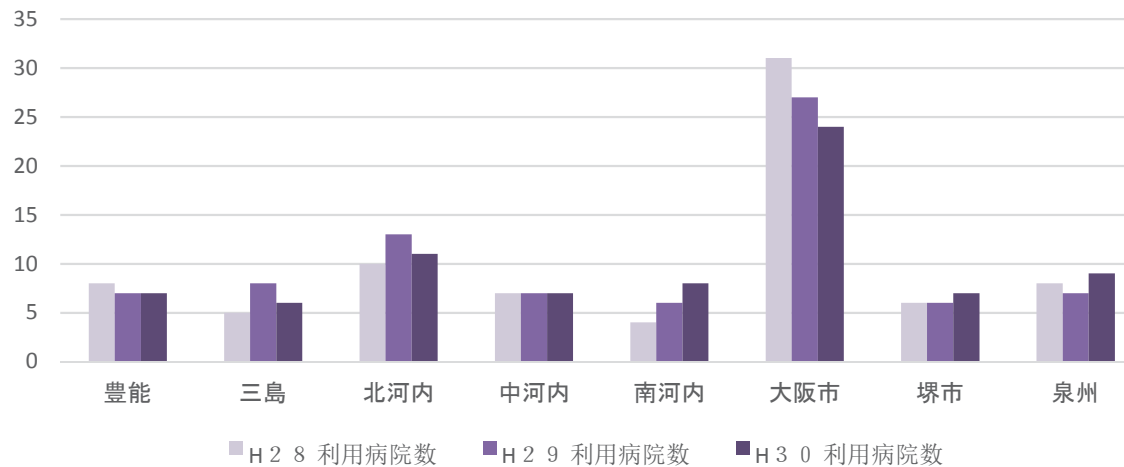
(2) 二次救急医療機関等の利用病院数(二次医療圏別)

	H28			H29			H30		
	利用病院数	圏域病院数	利用割合	利用病院数	圏域病院数	利用割合	利用病院数	圏域病院数	利用割合
豊能	8	22	36%	7	21	33%	7	21	33%
三島	5	19	26%	8	19	42%	6	19	32%
北河内	10	38	26%	13	37	35%	11	37	30%
中河内	7	18	39%	7	17	41%	7	17	41%
南河内	4	20	20%	6	20	30%	8	19	42%
大阪市	31	93	33%	27	94	29%	24	93	26%
堺市	6	20	30%	6	20	30%	7	21	33%
泉州	8	24	33%	7	23	30%	9	24	38%
総計	79	254	31%	81	251	32%	79	251	31%

利用病院数：非救急病院等を除く

圏域病院数：年度末時点の救急告示病院数から精神科病院を除いた数

二次救急医療機関等の
利用回数(H30)

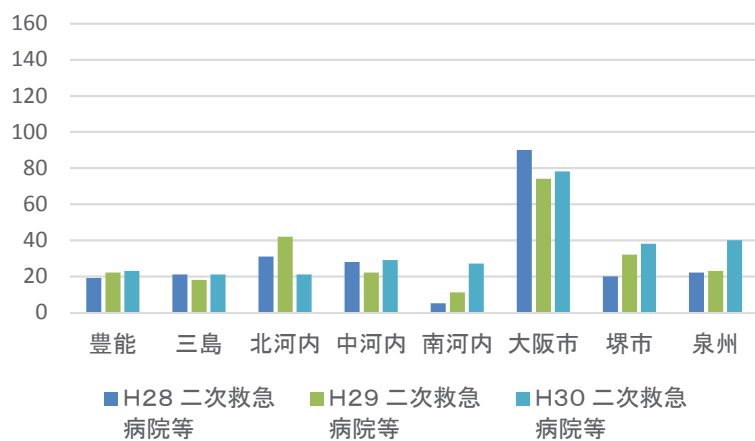


	H30
1回	30
2回	16
3回	7
4回	4
5回	9
6回	4
8回	1
9回	1
10回	2
12回	2
13回	1
14回	1
19回	1
合計	79

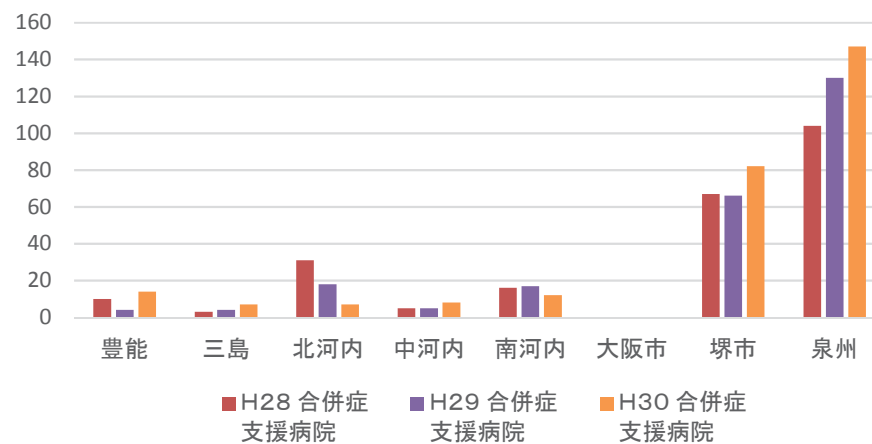
(3) 医療機関別システム利用・対応件数(二次医療圏別)

	H28		H29		H30	
	二次救急 病院等	合併症 支援病院	二次救急 病院等	合併症 支援病院	二次救急 病院等	合併症 支援病院
豊能	19	10	22	4	23	14
三島	21	3	18	4	21	7
北河内	31	31	42	18	21	7
中河内	28	5	22	5	29	8
南河内	5	16	11	17	27	12
大阪市	90	0	74	0	78	0
堺市	20	67	32	66	38	82
泉州	22	104	23	130	40	147
合計	236	236	244	244	277	277

<利用件数>



<対応件数>



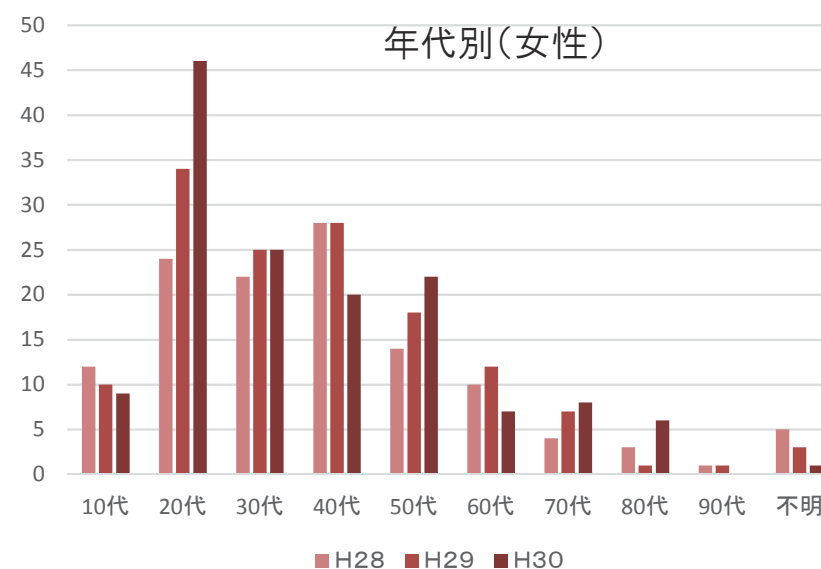
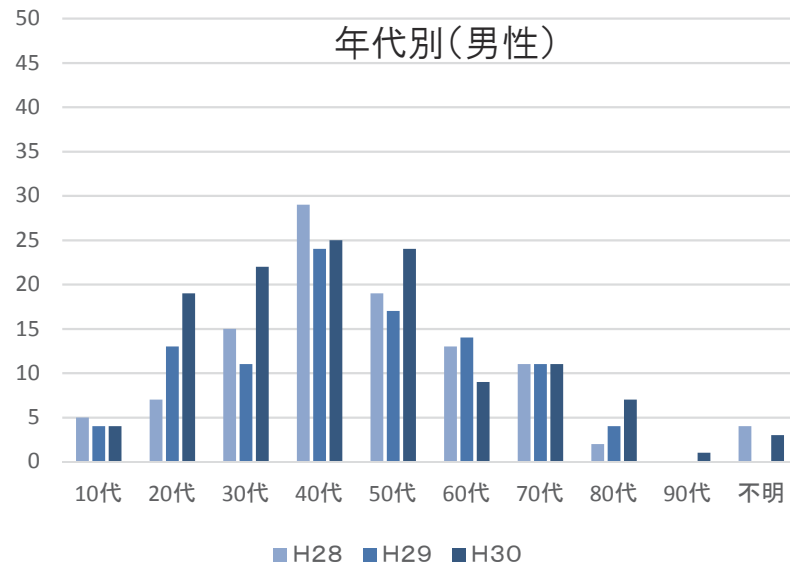
(4) 搬送元と搬送先(二次医療圏別)

平成30年度		搬送先病院									隣接区域への搬送	
		豊能	三島	北河内	中河内	南河内	大阪市	堺	泉州	総計	搬送数	割合
搬送元病院	豊能	1	0	0	0	0	0	1	4	6	1	17%
	三島	3	1	0	0	0	0	2	5	11	4	36%
	北河内	0	1	0	0	0	0	2	8	11	1	9%
	中河内	3	0	0	0	0	0	7	8	18	0	0%
	大阪市	4	1	1	6	3	0	13	17	45	28	62%
	南河内	0	0	1	0	1	0	7	5	14	13	93%
	堺市	1	0	0	0	0	0	7	10	18	17	94%
	泉州	0	0	0	0	1	0	2	21	24	24	100%
総計		12	3	2	6	5	0	41	78	147	88	60%

3 患者の状況

(1) 性別・年代別内訳

年代	H28				H29				H30			
	男性	女性	不明	合計	男性	女性	不明	合計	男性	女性	不明	合計
10代	5	12	0	17	4	10	1	15	4	9	0	13
20代	7	24	0	31	13	34	0	47	19	46	0	65
30代	15	22	0	37	11	25	0	36	22	25	0	47
40代	29	28	0	57	24	28	0	52	25	20	0	45
50代	19	14	0	33	17	18	0	35	24	22	0	46
60代	13	10	0	23	14	12	0	26	9	7	0	16
70代	11	4	0	15	11	7	0	18	11	8	0	19
80代	2	3	0	5	4	1	0	5	7	6	0	13
90代	0	1	0	1	0	1	0	1	1	0	0	1
不明	4	5	8	17	0	3	6	9	3	1	8	12
合計	105	123	8	236	98	139	7	244	125	144	8	277



(2) 精神科受診歴等と受診者の精神症状

<受診歴の有無>

	H28	H29	H30
あり	100	109	105
なし	34	48	38
不明	102	87	134
合計	236	244	277



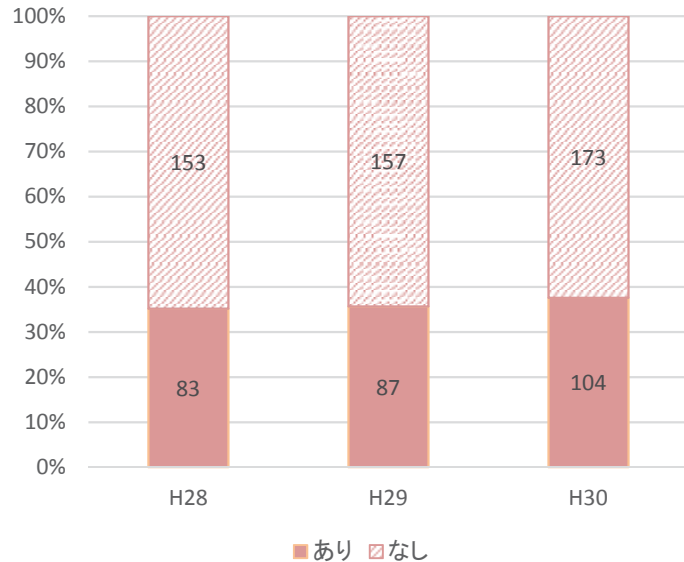
<受診者の精神症状>

	H28	H29	H30	合計
意識障害	21	26	23	70
徘徊	2	3	3	8
けいれん	9	6	8	23
幻覚	19	18	20	57
妄想	18	17	25	60
昏迷	10	5	9	24
奇異行動	6	7	17	30
興奮	28	21	39	88
錯乱	8	9	7	24
そう	2	2	3	7
抑うつ	33	35	48	116
不安・焦燥	18	24	29	71
過換気	8	4	1	13
パニック発作	5	10	2	17
睡眠障害	15	11	17	43
過食	1	0	0	1
拒食	4	2	7	13
自殺企図	29	31	43	103
自殺念慮	29	27	45	101
大量服薬	23	18	28	69
自傷	11	13	15	39
暴力	9	4	12	25
器物破壊	0	0	1	1
薬切	1	0	1	2
副作用	0	2	0	2
その他	8	8	5	21

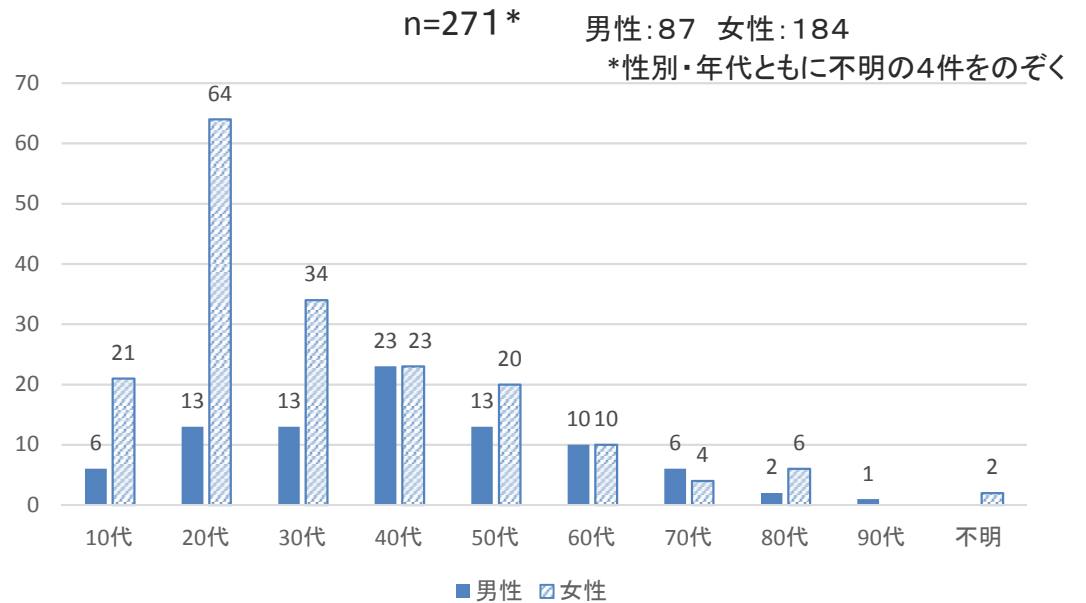
(3) 自傷等の有無

	H28	H29	H30	合計
あり	83	87	104	274
なし	153	157	173	483
総計	236	244	277	757

年度別



「自傷等あり」性別・年代別内訳



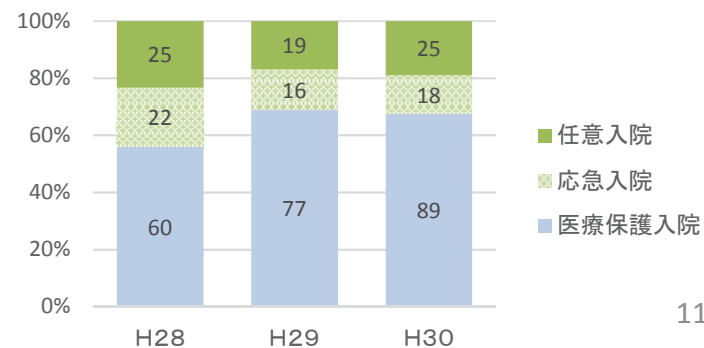
(4) 受診結果と入院形態

〈受診時の精神疾患名〉

病名	H28	H29	H30	合計
F0 症状性を含む器質性精神障害	12	13	22	47
F1 精神作用物質使用による精神及び行動の障害	18	27	16	61
F2 統合失調症、統合失調型障害および妄想性障害	27	18	26	71
F3 気分(感情)障害	39	37	55	131
F4 神経症性障害	15	18	17	50
F5 生理的障害等	2	1	0	3
F6 成人のパーソナリティおよび行動の障害	4	5	2	11
F7 知的障害	3	0	0	3
F8 心理的発達の障害	0	1	3	4
その他	5	8	6	19
合計	125	128	147	400

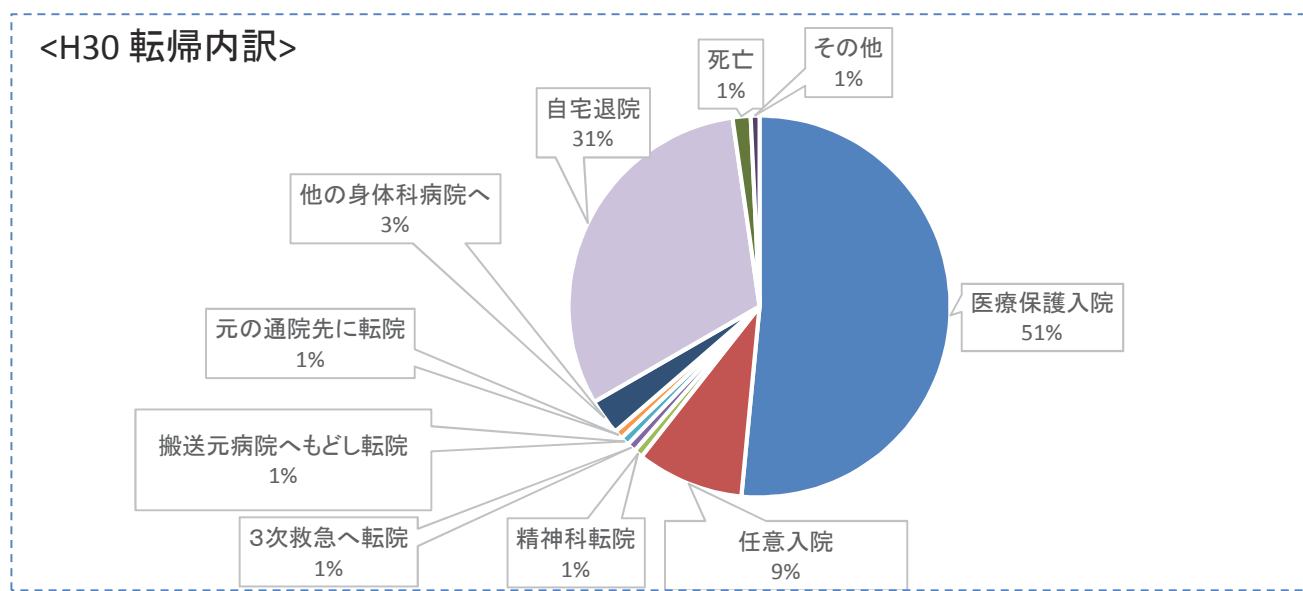
〈受診後の入院形態〉

	H28	H29	H30	合計
医療保護入院	60	77	89	226
応急入院	22	16	18	56
任意入院	25	19	25	69
合計	107	112	132	351



(5) 入院一週間後の転帰の状況

	H28	H29	H30	合計
医療保護入院	60	57	68	185
任意入院	9	13	12	34
精神科転院	3	5	1	9
3次救急へ転院	1	0	1	2
搬送元病院へもどし転院	2	3	1	6
元の通院先に転院	1	0	1	2
他の身体科病院へ	1	2	4	7
自宅退院	28	31	41	100
死亡	2	0	2	4
その他	0	1	1	2
合計	107	112	132	351



4 システム運用状況

(1) 様式の送付状況

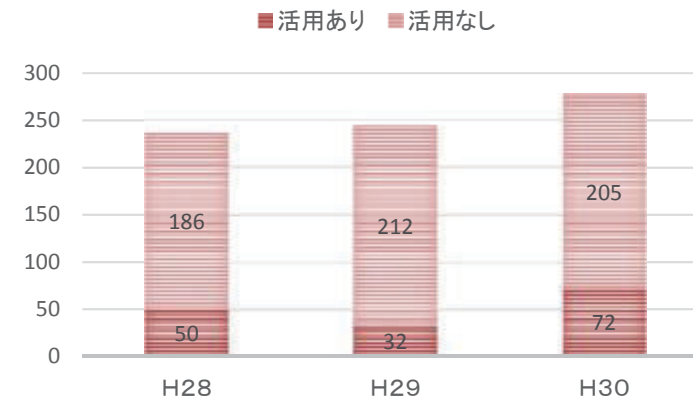
様式1 … 「夜間・休日精神科合併症支援システム利用(受診)依頼書」
様式2 … 「身体治療状況等確認シート」
様式3 … 「精神科病院へ転院することへの同意書」

◇「受診者」のうち「様式送付あり」の割合

	H28		H29		H30	
	受診者 (125)	送付ありの 割合	受診者 (128)	送付ありの 割合	受診者 (147)	送付ありの 割合
様式1送付有	111	89%	116	91%	131	89%
様式2送付有	112	90%	115	90%	132	90%
様式3送付有	109	87%	114	90%	126	86%

(2) 一般科医のサポート活用状況

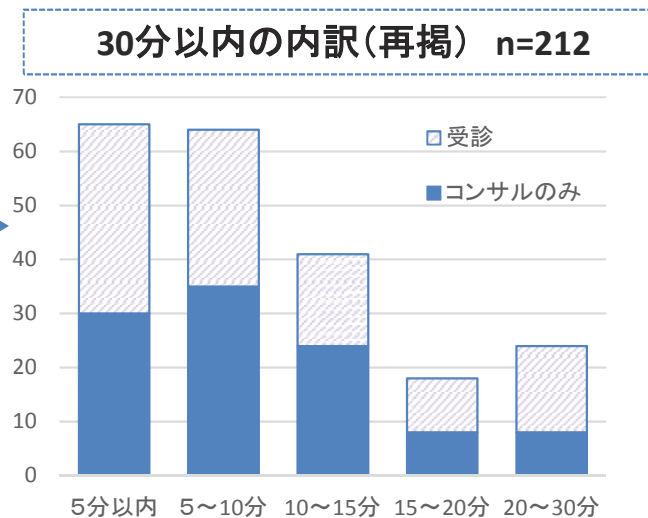
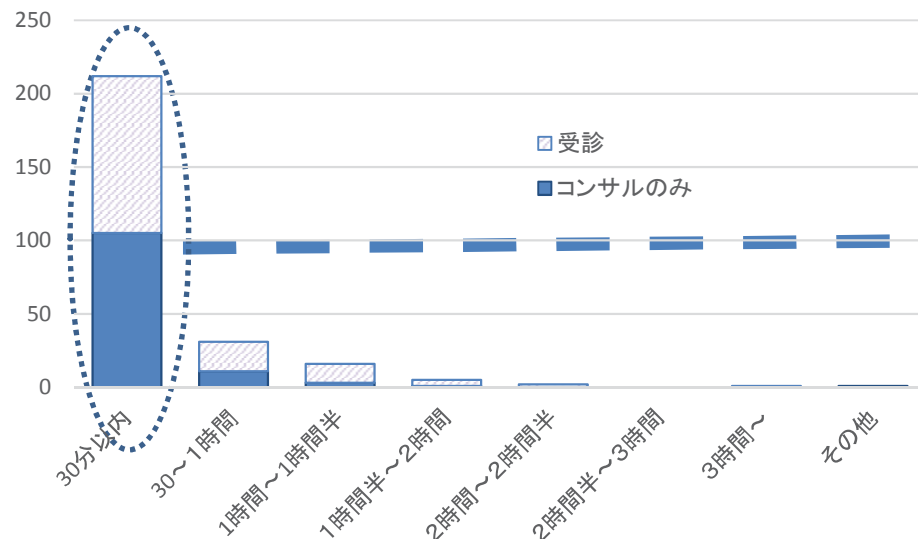
	H28	H29	H30
活用あり	50	32	72
活用なし	186	212	205
合計	236	244	277



(3) 搬送方法

	平成28年度	平成29年度	平成30年度	合計
消防隊	86	83	78	247
タクシー・自家用車等	21	22	42	85
病院の救急車	18	23	27	68
合計	125	128	147	400

(4) 依頼から受入れ可否を伝えるまでの時間(H30)



所要時間	コンサルのみ	受診	小計
5分以内	30	35	65
5~10分	35	29	64
10~15分	24	17	41
15~20分	8	10	18
20~30分	8	16	24
30~1時間	11	20	31
1時間~1時間半	3	13	16
1時間半~2時間	1	4	5
2時間~2時間半	0	2	2
2時間半~3時間	0	0	0
3時間~	0	1	1
その他	1	0	1
総計*	121	147	268