

# 三島二次医療圏の入院状況

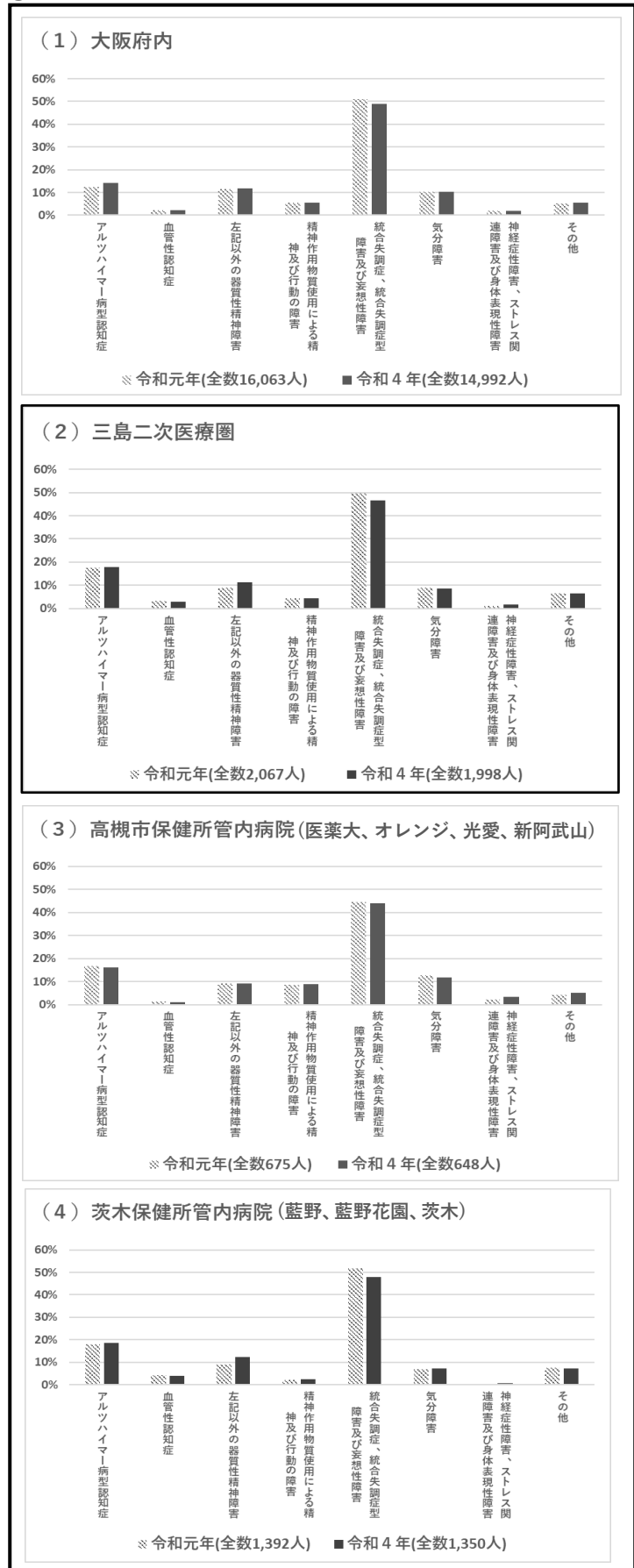
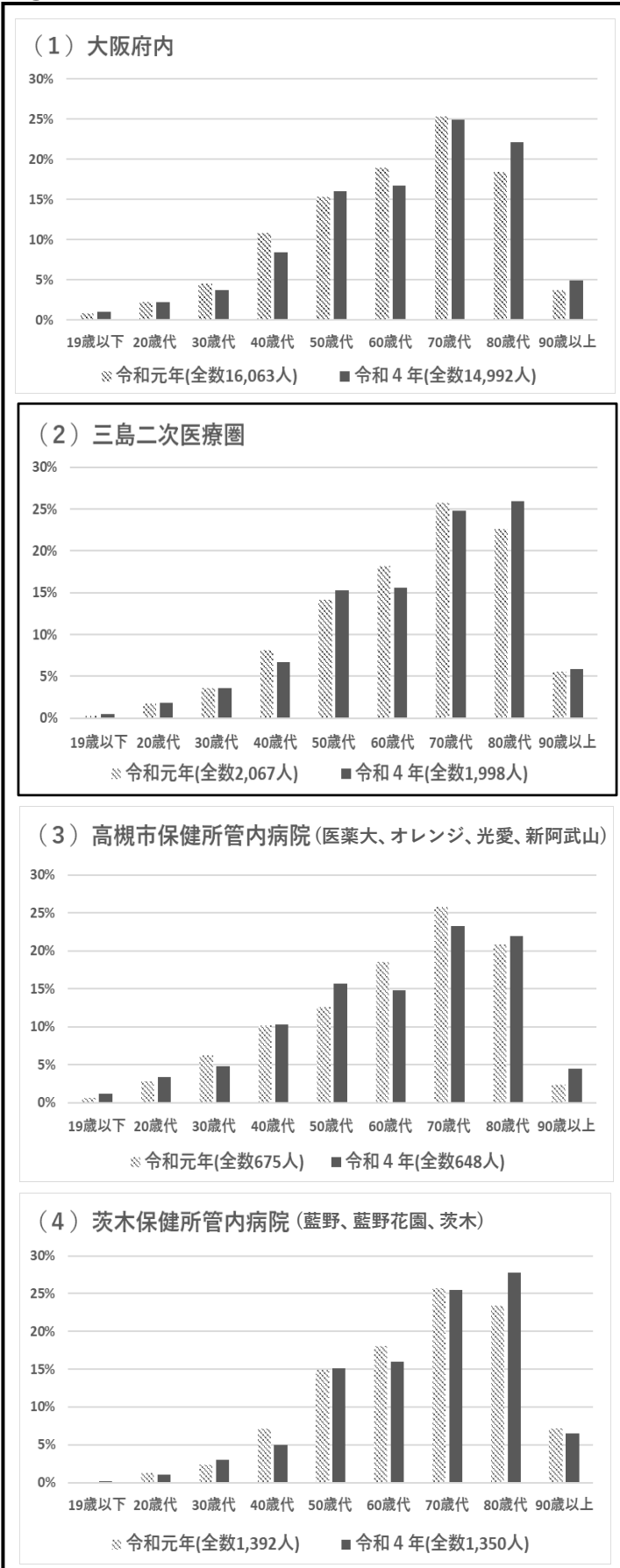
## 1. 精神科病院の入院患者状況（病院所在地）

出典：630 調査(在院患者調査)

※毎年 6 月 30 日時点の大阪府内の精神科病床を有する医療機関における入院患者の状況(特に長期入院患者)について明らかにするために実施。精神障がい者の地域移行を考えるための基礎資料。

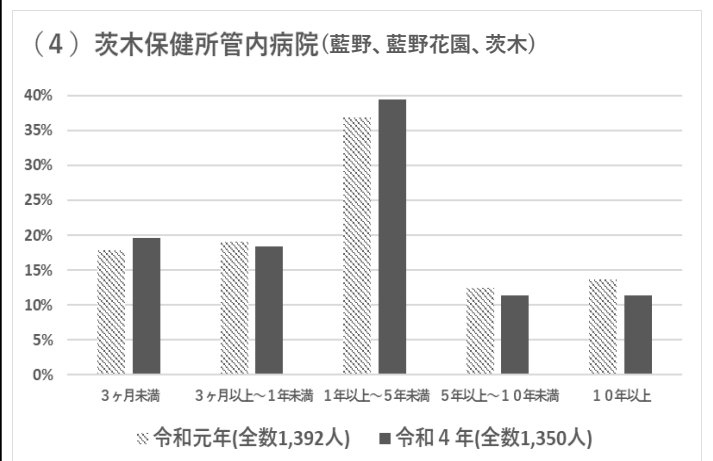
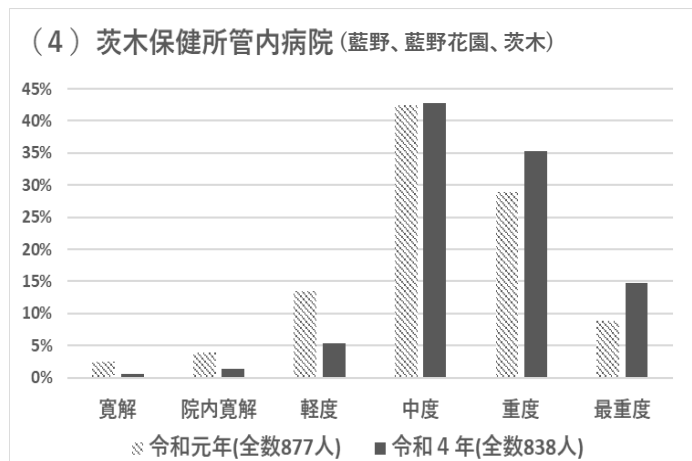
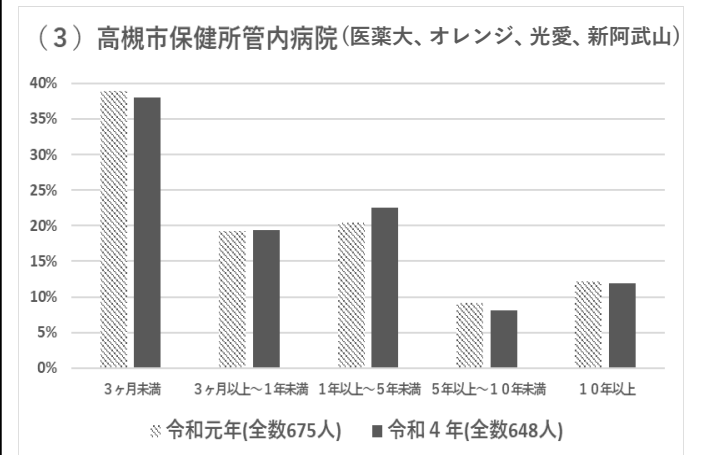
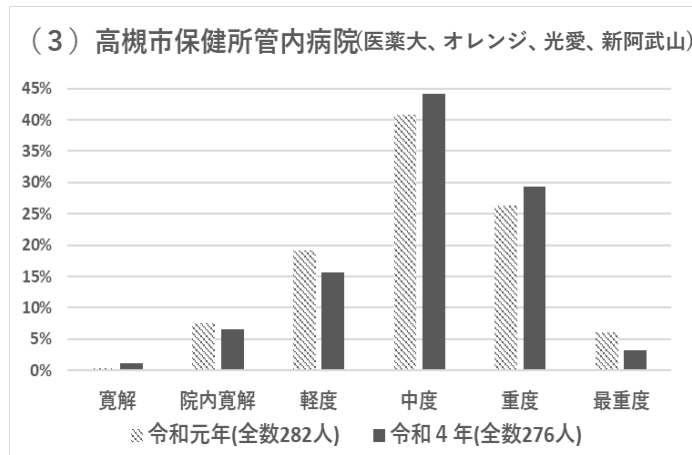
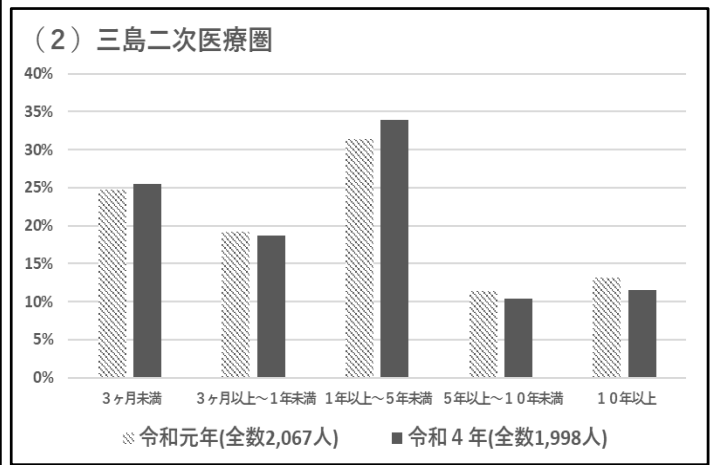
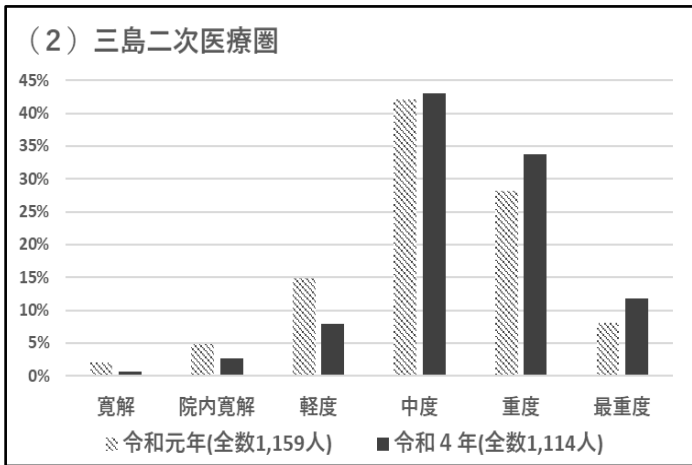
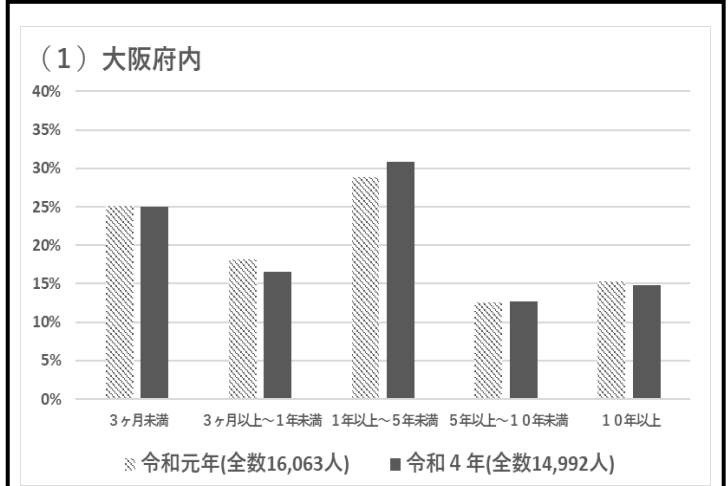
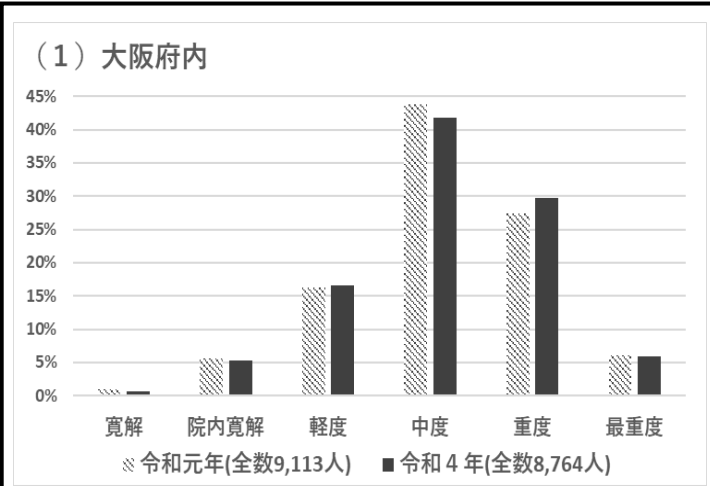
### ①年齢階層

### ②疾患別



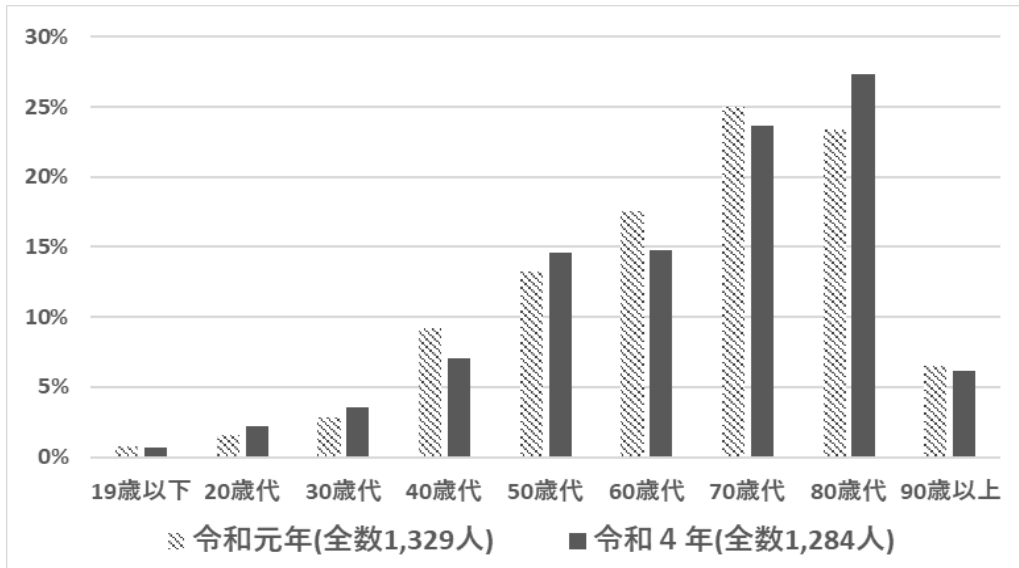
### ③状態像(1年以上の長期入院患者)

### ④入院期間

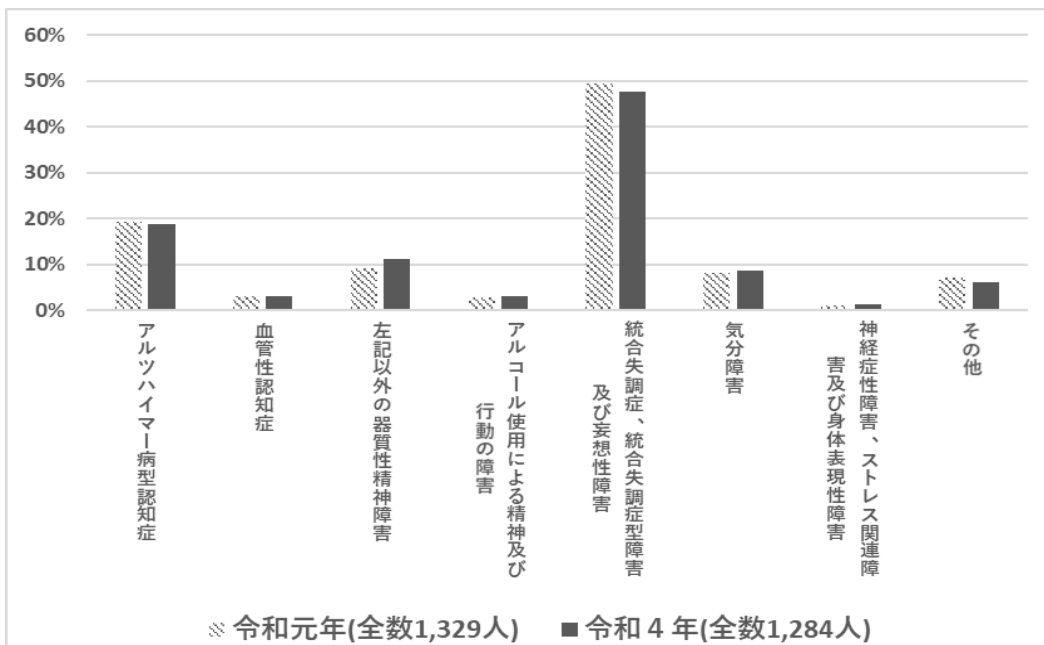


## 2. 三島二次医療圏居住者の精神科病院入院状況（大阪府内）

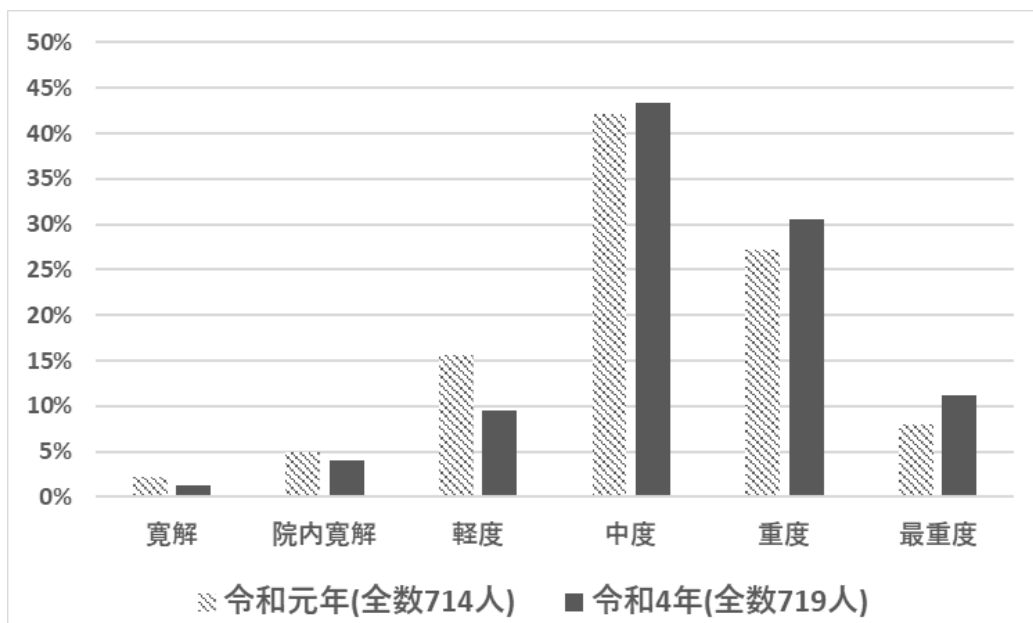
### ①年齢階層



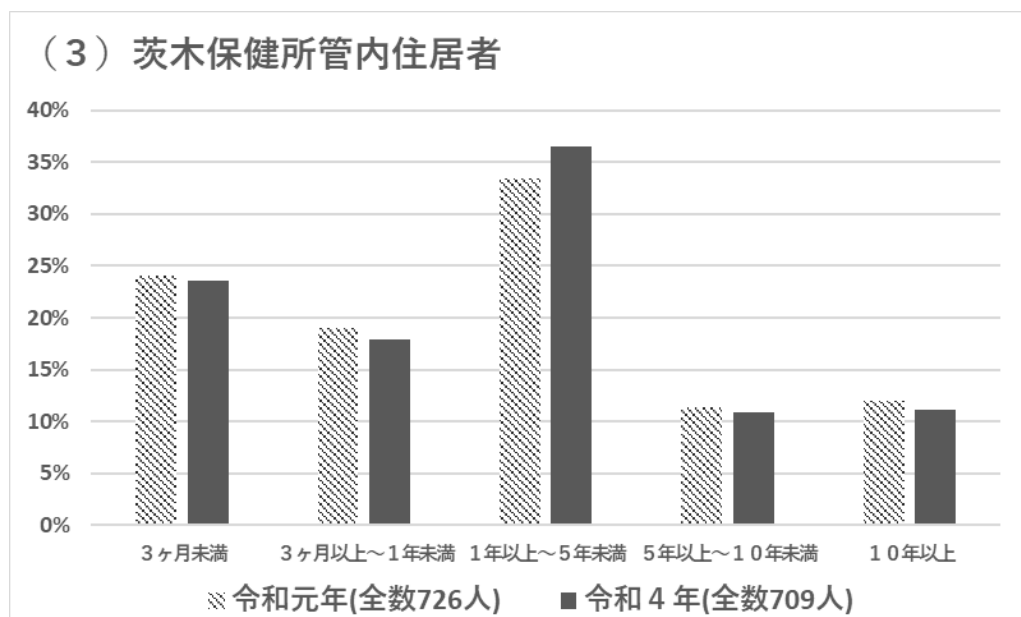
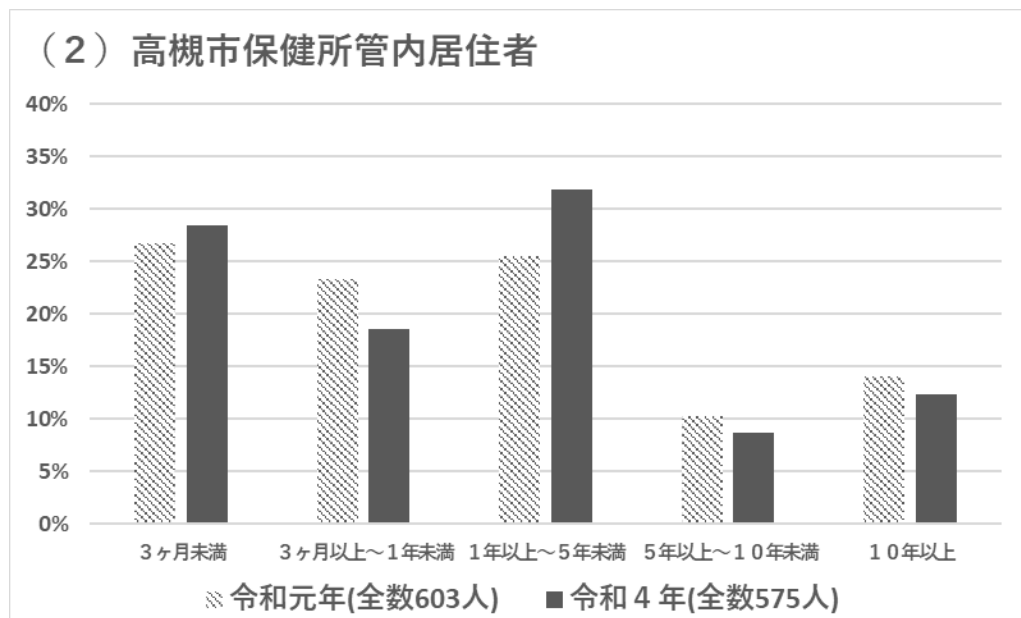
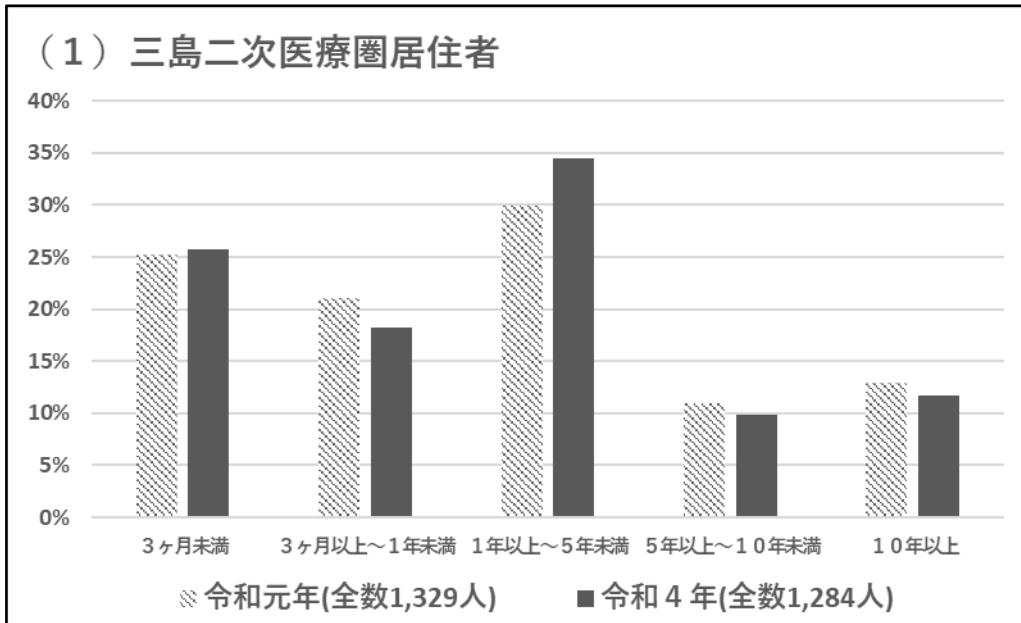
### ②疾患別



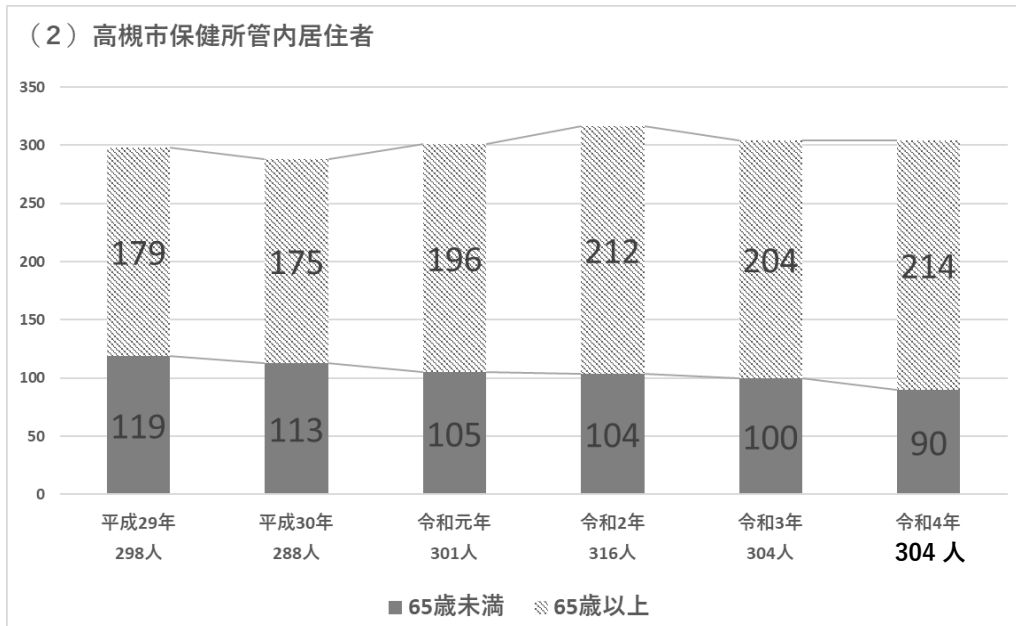
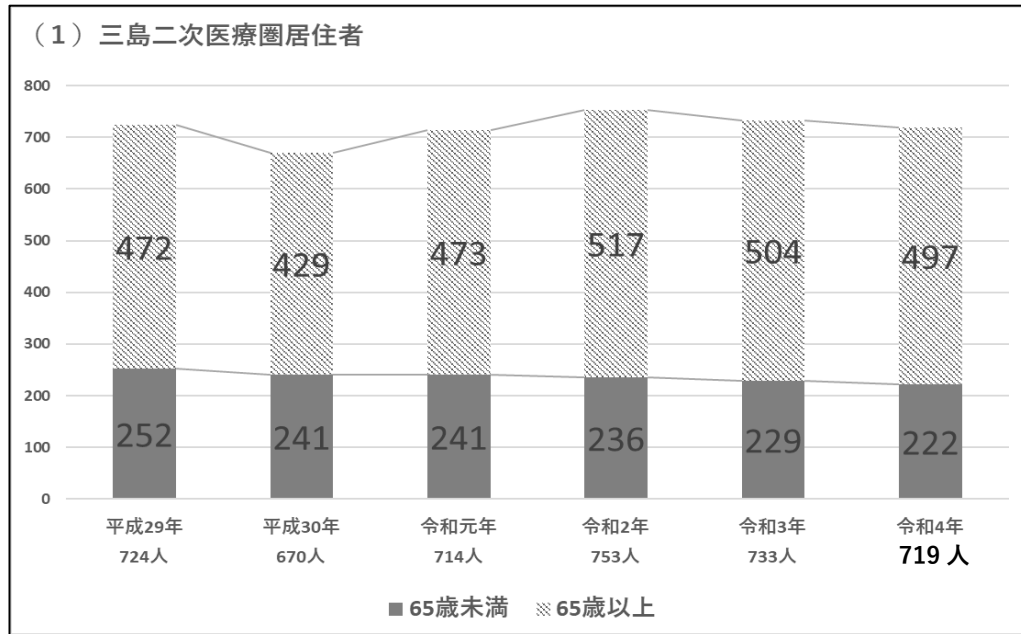
### ③状態像（1年以上の長期入院患者）



## ④入院期間



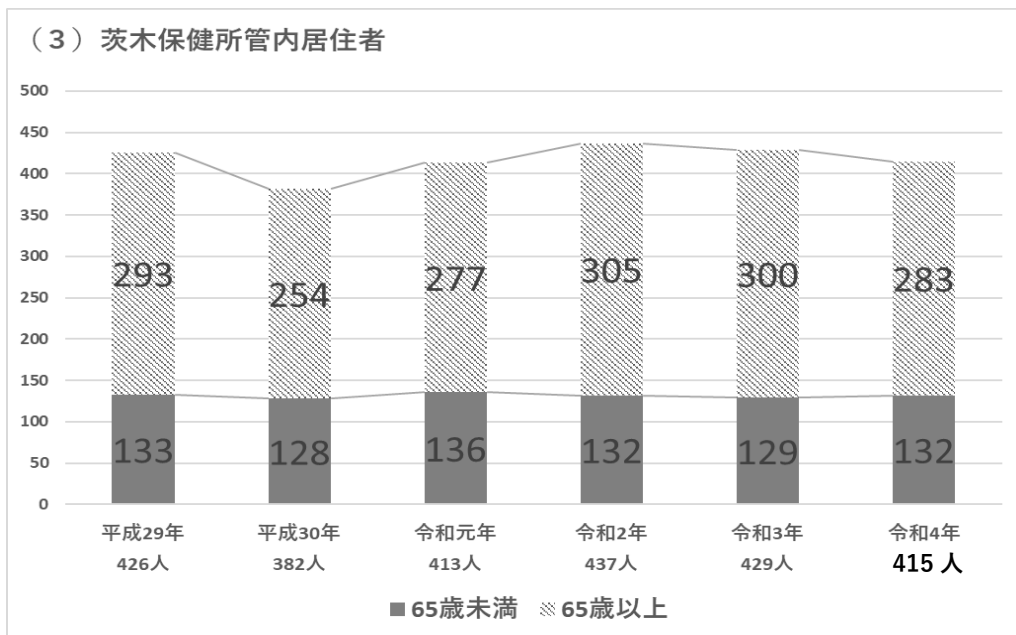
## ⑤入院患者数の推移（1年以上の長期入院患者）



(参考)

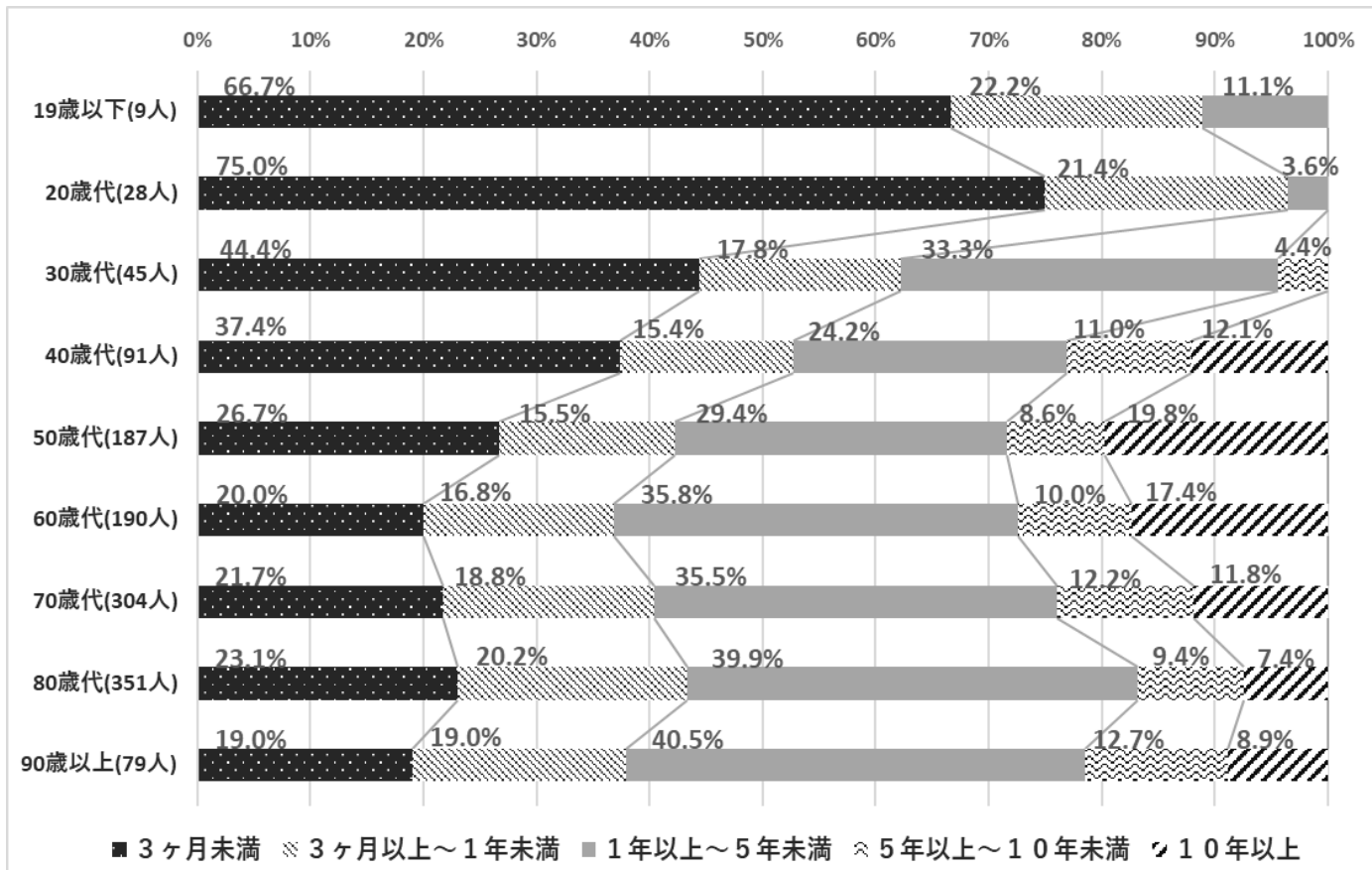
第6期障がい福祉計画  
精神病床における1年以上  
長期入院患者数の目標値  
(令和5年6月末)

	現状値 (R4)	目標値 (R5)
高槻市	304人	285人
茨木市	343人	318人
摂津市	55人	59人
島本町	17人	14人



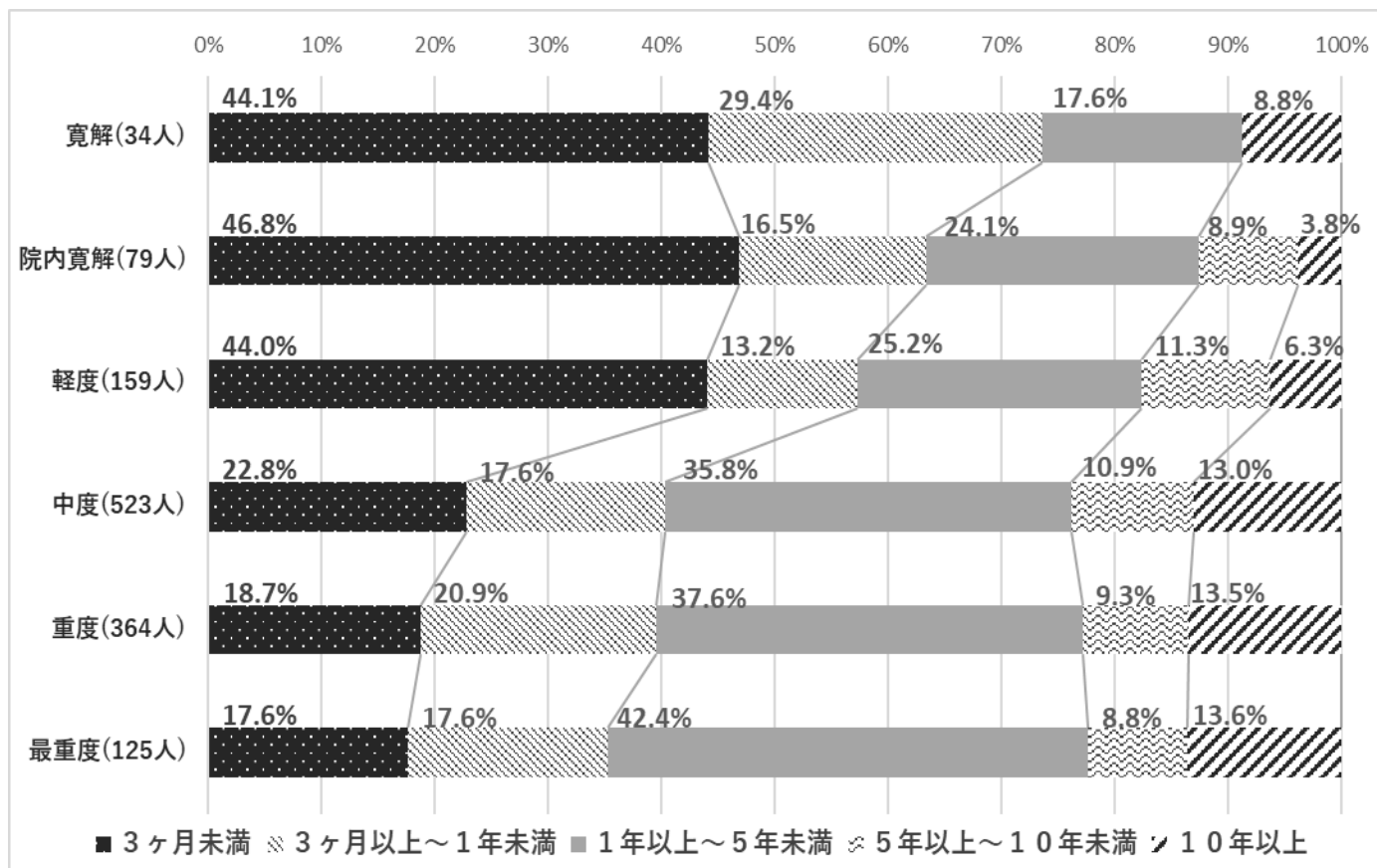
### ⑥年齢階層×入院期間（三島二次医療圏居住者）

（令和4年）全数 1,284人



### ⑦状態像×入院期間（三島二次医療圏居住者）

（令和4年）全数 1,284人



⑧病院所在地×入院時住居地（1年以上の長期入院患者）

【圏域比較】（令和4年）

病院所在地	入院時住所地									
	豊能	三島	北河内	中河内	南河内	泉州	大阪市	堺市	府外・その他	合計
豊能	509 73.7%	34 4.7%	24 3.4%	5 0.9%	6 1.0%	1 0.0%	243 14.4%	6 0.7%	185 23.5%	1,013 11.6%
三島	108 15.6%	638 88.7%	76 10.8%	16 2.8%	4 0.7%	5 0.2%	142 8.4%	6 0.7%	119 15.1%	1,114 12.7%
北河内	21 3.0%	21 2.9%	466 66.3%	30 5.2%	4 0.7%	8 0.4%	94 5.6%	4 0.5%	82 10.4%	730 8.3%
中河内	6 0.9%	1 0.1%	20 2.8%	356 61.6%	15 2.5%	4 0.2%	140 8.3%	5 0.6%	20 2.5%	567 6.5%
南河内	5 0.7%	1 0.1%	14 2.0%	36 6.2%	376 63.3%	15 0.7%	180 10.7%	85 9.9%	45 5.7%	757 8.6%
泉州	31 4.5%	21 2.9%	93 13.2%	107 18.5%	75 12.6%	2,067 96.5%	599 35.4%	223 25.9%	293 37.2%	3,509 40.0%
大阪市	0 0.0%	0 0.0%	0 0.0%	0 0.0%	0 0.0%	0 0.0%	1 0.1%	0 0.0%	0 0.0%	1 0.0%
堺市	11 1.6%	3 0.4%	10 1.4%	28 4.8%	114 19.2%	41 1.9%	291 17.2%	532 61.8%	43 5.5%	1,073 12.2%
総計	691 100.0%	719 100.0%	703 100.0%	578 100.0%	594 100.0%	2,141 100.0%	1,690 100.0%	861 100.0%	787 100.0%	8,764 100.0%

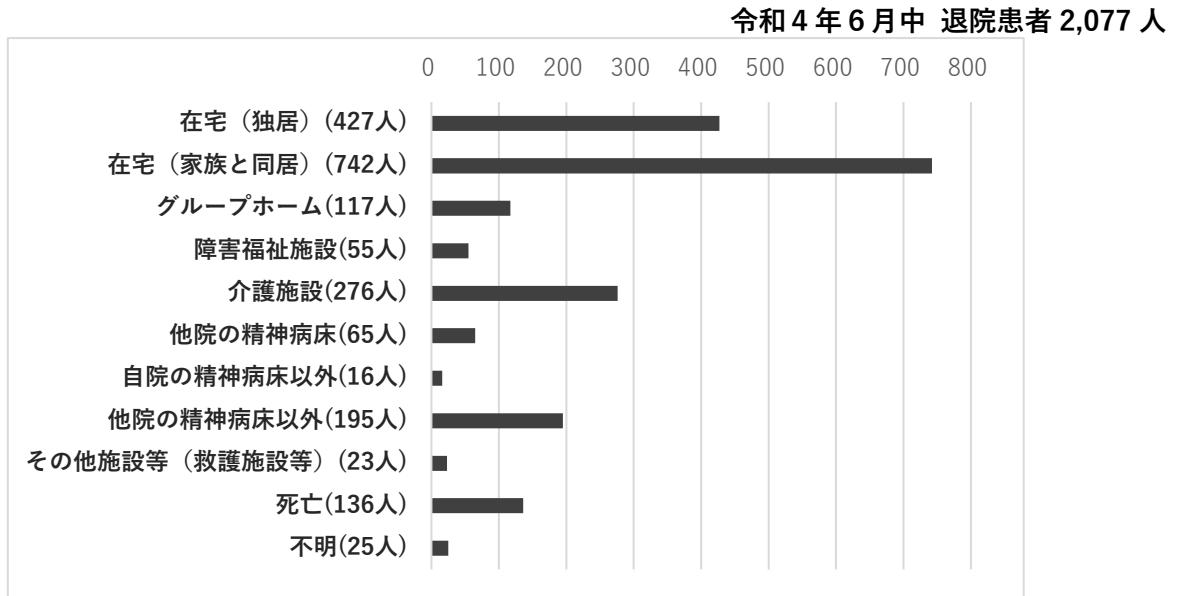
⑨状態像×入院時住居地

【圏域比較】（令和4年）

	豊能	三島	北河内	中河内	南河内	泉州	大阪市	堺市	府外・その他	合計
寛解	42 3.5%	34 2.6%	56 4.4%	49 4.5%	22 2.1%	31 1.0%	89 2.8%	17 1.2%	39 3.0%	379 2.5%
院内寛解	100 8.3%	79 6.2%	117 9.1%	150 13.6%	106 10.0%	173 5.4%	307 9.8%	134 9.2%	112 8.7%	1,278 8.5%
軽度	189 15.6%	159 12.4%	239 18.6%	295 26.8%	267 25.2%	571 18.0%	699 22.4%	310 21.3%	230 17.8%	2,959 19.7%
中等度	475 39.3%	523 40.7%	476 37.0%	392 35.6%	405 38.3%	1,204 37.9%	1,129 36.1%	565 38.8%	479 37.0%	5,648 37.7%
重度	320 26.5%	364 28.3%	313 24.4%	187 17.0%	216 20.4%	1,043 32.8%	762 24.4%	377 25.9%	367 28.4%	3,949 26.3%
最重度	82 6.8%	125 9.7%	84 6.5%	28 2.5%	42 4.0%	157 4.9%	141 4.5%	54 3.7%	66 5.1%	779 5.2%
総計	1,208 100.0%	1,284 100.0%	1,285 100.0%	1,101 100.0%	1,058 100.0%	3,179 100.0%	3,127 100.0%	1,457 100.0%	1,293 100.0%	14,992 100.0%

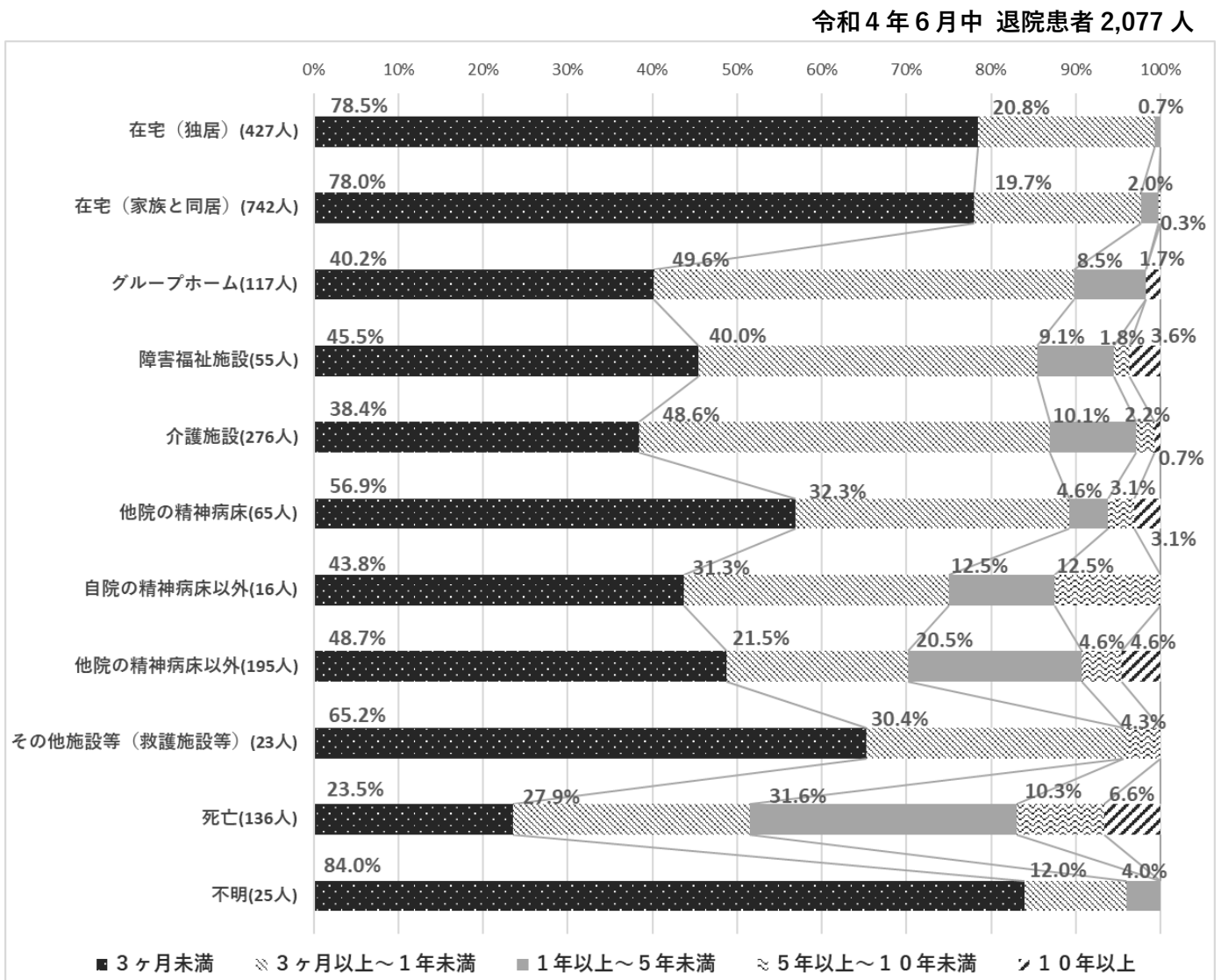
### 3. 退院後の転機

#### ①退院後の転機（大阪府内居住者）



出典：精神保健福祉資料 630 調査集計データ

#### ②退院後の転機×入院期間（大阪府内居住者）



出典：精神保健福祉資料 630 調査集計データ