

大阪府におけるがん登録

第 79 報

—2010 年のがんの罹患と医療および
2008 年罹患者の 5 年相対生存率—

平成 27 年 2 月

大阪府健康医療部
大阪府医師会
大阪府立成人病センター

目 次

はじめに-----	1
方法	
1. 登録から集計までの作業の概要	
(1) がんの登録-----	2
(2) 生存確認調査-----	3
(3) 医学的整合性と集計対象としての妥当性の検査-----	3
(4) 集計と報告-----	3
2. 分類方法	
(1) 部位分類-----	4
(2) 患者住所分類-----	4
3. 本報告の集計対象	
(1) 罹患率の集計対象-----	4
(2) 臨床進行度と受療状況の集計対象-----	4
(3) 生存率の集計対象-----	4
(4) 死亡率の集計対象-----	4
(5) 年次推移の集計対象-----	5
4. 統計値の算定方法	
(1) 大阪府人口-----	5
(2) 罹患率および死亡率-----	5
(3) 生存率-----	6
成績	
I. 2010 年のがん罹患	
1. 罹患数および罹患率	
(1) 部位別罹患数および年齢調整罹患率-----	7
(2) 年齢階級別罹患数および罹患率-----	7
(3) 地域別年齢調整罹患率-----	7
2. 発見経緯-----	7
3. 臨床進行度-----	7
4. 受療状況-----	8
5. 登録の精度-----	8
II. 2008 年届出罹患患者の 5 年相対生存率-----	26

III. 2010年のがん死亡	
1. 死亡数および死亡率	
(1) 部位別死亡数および年齢調整死亡率	29
(2) 年齢階級別死亡数および死亡率	29
2. がん患者の死亡時の医療	
(1) がん死亡者の剖検実施割合	29
(2) がん死亡者の死亡場所	29
IV. がん統計（罹患、生存率、死亡）の年次推移	
1. 罹患の年次推移	35
2. 5年相対生存率の年次推移	36
3. 死亡の年次推移	37
文献	46
付表	47

本年報を引用される場合は、下記を表記ください。

大阪府健康医療部、大阪府医師会、大阪府立成人病センター：大阪府におけるがん登録第79報－2010年のがんの罹患と医療および2008年罹患者の生存率－大阪府健康医療部 2014.

Osaka Prefectural Department of Public Health and Welfare, Osaka Medical Association, Osaka Medical Center for Cancer and Cardiovascular Diseases: Annual Report of Osaka Cancer Registry No.79 – Cancer Incidence and Medical Care in Osaka in 2010 and the Survival in 2008 – . OPDPHW, 2014.

はじめに

がん対策を企画・評価するためには、がん患者の数、診断時の病巣の拡がり、治療の実施状況、生存率などについてのがん統計資料を整備し、地域特性や年次推移を観察することが不可欠である。大阪府では、大阪府健康医療部、大阪府医師会、地方独立行政法人大阪府立病院機構大阪府立成人病センター（以下、大阪府立成人病センター）が協力して1962年から大阪府全域を対象とする悪性新生物登録事業（地域がん登録事業）を実施し、がんの罹患、がん患者の医療、生存率についての成績を年報として報告するとともに、大阪府におけるがん対策の基礎資料として活用してきた。

地域住民を対象とした地域がん登録事業は、1983年の老人保健法施行にともない、厚生省「健康診査管理指導事業実施要綱」により、都道府県が実施すべき事業として位置付けられた。2003年5月には健康増進法の施行にともない、国および地方公共団体は地域がん登録事業の実施に努めるべきと規定された（2013年6月現在47都道府県1市において実施）。大阪府悪性新生物登録事業は、1996年10月に大阪府個人情報保護条例が施行されるときに個人情報保護審議会の審議を受け、その方法と資料の利用について承認を得ている。2003年5月に個人情報保護法およびその関連2法が成立し、2005年4月までに全条項が施行されることになったが、2004年1月には厚生労働省健康局長より、地域がん登録事業において本人の同意を得ずにがんの情報を収集・利用することなどについては個人情報保護法等における「利用目的による制限」および「第三者提供の制限」の適用除外事例に該当する旨の通知があった。同年12月に厚生労働省が示した「医療・介護関係事業者における個人情報の適切な取り扱いのためのガイドライン」においても、地域がん登録事業による国または地方公共団体への情報提供は、本人同意原則の適用除外にあたることが明記された。なお、登録事業における人口動態死亡情報の利用については、厚生労働省大臣官房統計情報部より承認を得ている。一方、国においては、がん対策基本法に基づき政府が策定したがん対策推進基本計画の中で、重点的に取り組むべき課題として、がん登録の推進を掲げた。2013年12月には、がん登録等の推進に関する法律が成立し、施行の後には全国を網羅するがん登録が法のもとで実施される運びとなった。

本報告では、2010年に初めてがんと診断された患者（罹患患者）の罹患率と受療状況、同年のがんによる死亡率、2008年届出罹患患者の5年相対生存率を報告する。なお、大阪府がん登録では、地域がん登録の標準化にともない、2004年度から届出票の記入項目を標準様式に準拠（各検査の実施有無を削除するとともに、受診の経緯や手術内容の選択肢などを変更）、2010年度から標準データベースシステムを導入した。このため、標準方式に基づいてがん統計値（罹患、生存率など）が算出・集計されることになり、これまで報告された値およびスタイルが異なる点に留意していただきたい。

なお、本報告書の作成にあたっては、2010年罹患の確定を行った2014年10月7日のデータを基としている。

本報告についての照会、要望などは、大阪府立成人病センターがん予防情報センター企画調査課・地域登録グループ（電話 06-6972-1181 内線 2302）又は大阪府医師会地域医療1課（電話 06-6763-7012）へご連絡願います。

方 法

1. 登録から集計までの作業の概要

(1) がんの登録

がんの登録は、1) 府内医療機関からの届出票による登録と、2) がん死亡情報からの補完登録との2段階で行われる。また、3) 1人の患者に独立した複数の腫瘍（重複がん）が診断された場合は区別して登録している（1腫瘍1登録）。

1) 届出票による登録

大阪府医師会は、府内医療機関に対し、がん患者の届出を依頼する。各医療機関から郵送されてくる届出票・届出データの件数を毎月集計し、集計結果を大阪府へ報告するとともに、大阪府立成人病センターがん予防情報センターに届出票・届出データを搬入する。

表 I. 登録票受付件数

規模・種類	(施設数)	届出受付年			
		2011年	2012年	2013年	(%)
合 計		79,056	75,198	82,949	(100.0)
拠点病院					
都道府県がん診療連携拠点病院	(1)*	4,268	3,483	3,082	(3.7)
地域がん診療連携拠点病院 (国指定)	(13)*	30,210	27,573	29,288	(35.3)
大阪府がん診療拠点病院 (府指定)	(46)*	33,668	32,313	36,548	(44.1)
その他の病院・診療所等		10,910	11,829	14,031	(16.9)

*2014年1月現在

大阪府立成人病センターがん予防情報センターでは、届出票の医学的記載内容を調べ、原発部位や病理組織所見¹⁾などをコード化したのち入力し、既登録患者ファイル（以下、マスターファイルとする）との間で記録照合し、新規患者か既登録患者かを判別したのち、新規患者の場合はマスターファイルに登録し、既登録患者の場合は届出情報を追加している。すなわち、システム上で患者の姓・名、生年月の3項目における一致状況に応じて、①同一人物、②同一人物の可能性あり、③別人に分類する。①および②はリストに出力し、同一人物であるか否かを確認、判定する。この記録照合は、正確な罹患統計を得るためには必須かつ重要な作業である。なぜなら、同じ患者に由来する届出が別の患者として登録されると、罹患数を過剰に計上することになるからである。

2) がん死亡情報からの補完登録

次に、がん死亡情報の内容を届出票と同様にコード化して入力し、マスターファイルとの間で記録照合することによって、登録患者のがんによる死亡を確認し、死亡情報をマスターファイルに追加する。同時に、医療機関から届出されていないがん死亡者を補完登録する。また、死亡情報から補完登録された患者について、生前の受療状況の情報収集に努める（遡り調査）。

3) 重複がんの判定

重複がんが発生した場合には、それぞれの腫瘍を別々に登録、集計するため、これらの照合作業では、患者同定と同時に腫瘍の同定も行う。すなわち、がんの原発部位の記載が届出票間で異なる場合、これらが同一腫瘍の転移、再発などについての情報であるのか、重複がん発生の報告であるのかを、IARC/IACRの重複がんの定義に従い、病理組織所見、先発がんの治療内容などを参考に判定する。判定困難な場合は、届出医療機関へ照会する。

(2) 生存確認調査

生存確認調査は、登録患者について、1) がんによる死亡の把握、2) 他死因による死亡の把握、3) 生存確認、の3段階をもって実施している²⁾。

がんによる死亡の把握は、患者登録の第2段階で実施する大阪府在住者の「がん死亡情報ファイル」とマスターファイル中の生存患者との照合によって行われる。

他死因による死亡の把握ではマスターファイル中の生存患者と、大阪府在住者の「他死因死亡情報ファイル」との間で記録照合を実施する。

生存確認として、診断から4年および5年、10年経過した時点で死亡情報を持っていない患者をマスターファイルから抽出して、生存確認調査を実施する。この調査では、住民基本台帳ネットワークシステムおよび住民票照会を行い、生存、死亡、転出を調査する。調査で患者の転出が判明した場合には、転出先市区町村に対しさらに調査を継続実施する。

(3) 医学的整合性と集計対象としての妥当性の検査

1) 入力時検査

登録情報は、入力時に標準データベースシステムで範囲検査を行い、また、同一票内部の項目相互間で論理矛盾がないか調べる。

2) 照合後の検査

照合によって、複数の票が同一患者に属することが明らかになったとき、患者を同定するために必要な項目が票間で異なれば、これを統一する。

3) 集計前の医学的整合性の検査と集計対象としての妥当性の検査

1年間の全ての新規情報がマスターファイルに登録された時点で、同一患者に属する複数票の間で、項目相互間で論理矛盾がないかを検査する。その後、疑診、性状不詳の記載がある患者では、悪性を確診する検査や治療結果が登録されているか否かを検査する。検査を通して、集計対象とするか、集計から除外するか、また、登録から削除するかを決定する。

検査は標準データベースシステムで行われ、目視判定を必要とする症例のみがん予防情報センター企画調査課職員が判定を行う。

(4) 集計と報告

上記の検査が完了した後、統計ファイルを作成して集計を行う。集計には次の2種がある。

1) 患者住所地によるがん罹患集計およびがん患者受療状況集計

これを解析し、年報「大阪府におけるがん登録」、学会報告などを作成する。

2) 患者が訪れた医療機関による医療機関別患者集計

各医療機関別の患者数等の要請があれば報告する。

2. 分類方法

(1) 部位分類

がんの原発部位の分類には、1995年罹患者の報告より国際疾病分類（ICD-10）³⁾を使用している。本文に記載の部位のICD-10による定義と表記については各表を、詳細については、付表1を参照いただきたい。

大阪府のがん登録の届出対象は、悪性新生物（ICD-10：C00-C96）の他に、上皮内がん（同：D00-D09）と頭蓋内の良性および性状不詳の新生物（同：D32、D33、D352-D354等）が含まれており、本報告の部位別集計では、上皮内がん（大腸粘膜がんを含む、以下同様）を除く表と上皮内がんを含む表を示した。なお、ICD-10から「独立した（原発性）多部位の悪性新生物」が新たな項目（C97）として追加されたが、罹患統計では、従来から、重複がんのある患者では、それぞれの腫瘍について情報を作成・登録しているため、C97を用いていない。死亡統計では、「全がん」にC97を含めた。

(2) 患者住所分類

患者住所には、その患者を最も早くがんと診断した医療機関が届出した患者住所を採用した。

地域別の集計では、大阪府保健医療計画における医療圏の分類に則り、8二次医療圏およびそのうち大阪市をさらに4基本医療圏に分割した。

3. 本報告の集計対象

(1) 罹患率の集計対象

本報告の罹患集計対象は、大阪府在住者（外国人を含む）で2010年に初めて診断された“がん”とした。「死亡情報のみによって登録されたがん患者（以下「死亡情報のみの者」という）」は、「地域がん登録の手引き」⁴⁾に従い、死亡年月を「診断年月」として集計に加えた。

(2) 臨床進行度と受療状況の集計対象

がん患者の診断時の臨床進行度および治療状況の集計では、2010年の罹患者のうち、死亡情報のみの者を除く届出患者を対象とした。

(3) 生存率の集計対象

地域がん登録の標準化に伴い、2008年のがん罹患者中、「死亡情報のみの者」および「遡り調査で生前の受療状況に関する情報が得られた患者」を除いた届出患者を生存率の集計対象とした。「遡り調査で生前の受療状況に関する情報が得られた患者」を集計対象から除外する理由は、遡り調査が未だ全ての地域がん登録で実施されていないためであり、これにより第72報（平成21年3月）までに報告してきた生存率と比べて、少し高めに生存率が計測されることに留意されたい。

(4) 死亡率の集計対象

死亡集計では、厚生労働省人口動態統計大阪府分のファイルより2010年にがんが原因で死亡した者を対象とした。なお、本報告の死亡集計には、日本人人口に限らず大阪府在住の外国人を含めた。

(5) 年次推移の集計対象

稀な疾患について、信頼性の高い統計値を得るためには、一定規模の対象人口が必要である。年齢階級別、地域別など詳細に分類していくと、それともなって対象人口が小さくなるため、偶然によって値が大きく変動する可能性が高くなる。そこで、年次推移の観察には、3年間の成績をまとめた平均値を用いることとし、その3年目の年報作成時にあわせて、3年単位集計を実施してきた。

年次推移の観察では、届出遅れの影響に留意する必要がある。すなわち、がん登録では医療機関からの届出が遅れて届く場合があり、年報で成績を報告した後も罹患数は増加する。この増加傾向は、罹患集計から5年以上経過しても継続する。通常の3年単位の集計時では、その前年2年分について、この届出遅れ分が集計対象に追加されることになる。これにより①罹患率が増加し、②登録精度指標が向上し、③生存率が高くなる。逆に言うと、年報作成時点では、これらを真の値より低く見積もっていることになるため、年次推移の解釈、特に最新年の動きについてはこの点に注意が必要である。

なお、年次推移の過去の成績については、2010年4月からの標準データベースシステム導入以降、年報を作成する度に算出し直す方針に変更したため、その値は毎年若干の変動を伴う。

4. 統計値の算定方法

(1) 大阪府人口

2010年のがん罹患率、死亡率の計算に用いた大阪府人口を表Ⅱ（性別、年齢階級別）に示した。これは、外国人を含む総人口で、2010年の国勢調査人口⁵⁾に基づき、算出した。

表Ⅱ. 大阪府人口

年齢階級	男	女
0-4	187,521	179,602
5-9	199,099	189,617
10-14	213,160	203,292
15-19	214,679	205,392
20-24	238,751	237,287
25-29	258,808	265,413
30-34	290,546	299,657
35-39	362,159	368,170
40-44	325,017	330,115
45-49	278,764	282,910
50-54	237,214	243,590
55-59	271,465	283,628
60-64	346,215	368,320
65-69	299,364	329,421
70-74	240,936	272,235
75-79	171,504	217,584
80-84	96,683	152,376
85+	53,681	151,070
総数	4,285,566	4,579,679

(2) 罹患率および死亡率

罹患率および死亡率は、いずれも性別の罹患数（死亡数）を性別の人口で除し、人口10万に対する罹患数（死亡数）として示した。

年齢階級別罹患率（死亡率）は、年齢階級別の罹患数（死亡数）を、それぞれの年齢階級別人口で除し、同様に人口10万に対する罹患数（死亡数）として示した。

粗罹患率（死亡率）は、全年齢についての罹患率（死亡率）を指す。

0-74歳の累積罹患率（死亡率）は、74歳までの各歳別人口10万対罹患率（死亡率）を総和したもの（人口100対）である⁶⁾。

異なる年、異なる地域との比較にあたっては、対象人口の年齢構成の違いがもたらす影響を除いた年齢調整罹患率（死亡率）を用いたが、その場合の標準人口には、1985年日本人モデル人口および世界人口⁶⁾を使用した（表Ⅲ.）。

(3) 生存率

生命表方式に基づき、患者の5年累積（実測）生存率を算出した。さらに、患者群と同じ性・年齢分布をもつ日本の一般人の集団での期待生存率を別に算出し、前者を後者で除して相対生存率とした。期待生存率の算出にあたっては、全国人口での暦年別・性別・各歳別死亡率から計算されたコホート生存率表⁷⁾を使用した。

集計対象の定義および期待生存率の計測方法については、「地域がん登録の手引き」⁴⁾に従った。すなわち、1) 上皮内がんを除く。2) 重複がんの場合は、第1浸潤がんのみを集計対象に含め、第2浸潤がん以降を集計対象から除外する。3) 期待生存率の計算方法として、観察開始時における性・年齢分布に基づく Ederer I 法ではなく、対象者による観察期間の違いを考慮した Ederer II 法を採用する。

表Ⅲ. 標準人口

年齢階級	1985年日本 モデル人口	世界人口
0-4	8,180,000	12,000
5-9	8,338,000	10,000
10-14	8,497,000	9,000
15-19	8,655,000	9,000
20-24	8,814,000	8,000
25-29	8,972,000	8,000
30-34	9,130,000	6,000
35-39	9,289,000	6,000
40-44	9,400,000	6,000
45-49	8,651,000	6,000
50-54	7,616,000	5,000
55-59	6,581,000	4,000
60-64	5,546,000	4,000
65-69	4,511,000	3,000
70-74	3,476,000	2,000
75-79	2,441,000	1,000
80-84	1,406,000	500
85+	784,000	500
総計	120,287,000	100,000

成 績

I. 2010 年のがん罹患

1. 罹患数および罹患率

(1) 部位別罹患数および年齢調整罹患率

2010 年の全がん罹患数（上皮内がんを除く）は、男性 27,840 人、女性 19,867 人、計 47,707 人、人口 10 万人当たりの粗罹患率は男性 649.6、女性 433.8、1985 年日本人モデル人口による年齢調整罹患率は、男性 381.3、女性 248.9（世界人口による年齢調整罹患率は、男性 267.4、女性 184.4）となった（表 1）。部位別罹患数（男女計）では、胃がんが依然として最も多く、全がんに対して 15.4%を占めた。ついで大腸が 2 位、肺が 3 位、以下、乳房、肝・肝内胆管、前立腺、膵臓、の順となった。性別では、男性は胃、肺、大腸、女性は乳房、大腸、胃の順に罹患数が多かった（図 1）。2010 年の全がん罹患数（上皮内がんを含む）は、男性 29,547 人、女性 21,860 人、計 51,407 人であった。

なお、国際疾病分類の 3 桁（一部 4 桁）分類による性別・部位別の罹患数、罹患割合、粗罹患率、年齢調整罹患率および累積率（0-74 歳）を付表 1 に示した。

(2) 年齢階級別罹患数および罹患率

全がん（上皮内がんを除く）の罹患数は男性は 5-9 歳、女性は 15-19 歳が最も低く、罹患率は男性は 5-9 歳以降、女性は 15-19 歳以降年齢とともに増加した（表 2、表 3）。男性は全がんで 40 歳代から 50 歳代に、女性では 30 歳代から 40 歳代への急上昇が特徴的であった。年齢階級別罹患率は 20-54 歳では女性が男性を上回るが、これはこれらの年齢階級で、女性の乳がんおよび子宮がんの罹患率が大きいためである。

年齢階級別に罹患の上位の部位をみると、男性では、50-79 歳までは胃がんが、80 歳以上では肺がんが罹患数第 1 位であった。女性では、30-69 歳で乳がんが、70 歳以上では大腸がんが罹患数第 1 位であった。

(3) 地域別罹患数

大阪府を 8 二次医療圏（大阪市、豊能、三島、北河内、中河内、南河内、堺市、泉州）、そのうち大阪市をさらに 4 基本医療圏に分割し、計 11 地域について地域別、主要部位別、性別の罹患数を付表 4 に示した。

2. 発見経緯

全がん（上皮内がんを除く）の発見経緯は、がん検診で発見された者 5.4%、健診および人間ドックで発見された者 5.8%であった（表 4）。がん検診で発見された者の割合は、検診による死亡率減少効果が証明されている胃、大腸（粘膜がん含む）、乳房（女性のみ。上皮内がん含む）、子宮頸部（上皮内がんを含む）では、順に 4.9%、9.2%、20.1%、29.6%であった。

3. 臨床進行度

がんが原発部位や組織に「限局」していた者、「所属リンパ節転移」のみがあった者、「隣接臓器浸潤」があった者、遠隔に転移または浸潤が及んでいた者（「遠隔転移」）の 4 群に分類し、集計対象数における各臨

床進行度分布を示した（表 5）。ただし、1 人の患者について複数の届出票がある場合、初発時に主要な治療を担当した医療機関からの届出の臨床進行度を優先して採用した。

全がん（上皮内がんを除く）の臨床進行度については、「限局」の者が 43.5%、「所属リンパ節転移」は 9.5%、「隣接臓器浸潤」は 15.8%、「遠隔転移」は 18.7%、「不明」は 12.5%であった。部位別に「限局」の割合を見ると、比較的予後の良い喉頭、皮膚、乳房、前立腺、膀胱では 60.6～81.1%と高かった。また、口腔・咽頭、胃、大腸、肝・肝内胆管、子宮頸部、子宮体部、卵巣、腎・尿路、脳・中枢神経系、甲状腺では 30.4～59.4%となったが、食道、胆のう・胆管、肺、悪性リンパ腫では 15.1～28.7%と低く、さらに、膵臓では 6.7%と極めて低かった。一方、「遠隔転移」の割合は、胆のう・胆管、膵臓、肺、悪性リンパ腫で、それぞれ 27.7%、45.0%、37.2%、38.8%と高かった。

4. 受療状況

主要部位別に見た届出患者（がん死亡情報のみの者を除く）における受療の各割合は、1 人の患者について 2 件以上の届出があった場合、それらを通覧して得た情報により集計した（表 6）。治療については、外科・体腔鏡・内視鏡的治療、放射線療法および化学・免疫・内分泌療法を取り上げ、併用療法を受けた者では、それぞれの治療方法ごとに重複して計上した。外科・体腔鏡・内視鏡的治療については、その治療内容の結果を完全切除、不完全切除、治癒度不明の切除、姑息・対症・転移巣切除、不明に分類した（表 7）。

部位別に見た外科・体腔鏡・内視鏡的治療割合は、皮膚（87.2%）や子宮体部（87.9%）、大腸（85.5%）で高く、肝・肝内胆管（21.1%）、悪性リンパ腫（9.8%）で低かった。外科・体腔鏡・内視鏡的治療ありのうち完全切除の割合は、皮膚 87.8%、乳房 87.9%、腎・尿路 85.9%で高かった。

放射線の受療割合は全がん（上皮内がんを除く）で 11.3%であったが、喉頭 69.5%と最も高く、口腔・咽頭 40.6%、食道 32.7%、乳房 29.4%、子宮頸部（上皮内がんを除く）41.3%、脳・中枢神経系 45.8%でも比較的高かった。「特異療法なしまたは治療方法不明」の者の割合には、届出患者のうち外科～内分泌療法のいずれもなしの者、治療の情報を得ていない者などを含めた。この割合は、全がんで 18.5%であったが、肝・肝内胆管、胆のう・胆管、膵臓、肺、脳・中枢神経系、多発性骨髄腫の各がんで 25.7～30.6%と大きく占めていた。

主要部位別の受療割合詳細を付表 3 に示した。

5. 登録の精度

登録精度として、①質的精度および②量的精度の 2 点を評価する必要がある。前者の指標として、全罹患患者における「死亡情報のみの者」（DCO : Death Certificate Only）の割合（%）と、「病理学的裏付けのある者」（MV : microscopically verified cases）の割合（%）とが用いられる。

死亡票に記載されたがん診断の確からしさは、国によって大きく異なるが、死亡票のみの患者は、がんか否かの診断そのもの、あるいはがんであっても原発部位の記載について、それを確認する情報が得られていないことを意味する。したがって、罹患数に占める DCO 割合が低いほど、がん診断の信頼性が高いことを示唆する。一方、死亡票のみで登録された患者が存在することは、医療機関からの届出のれがあることを示す。したがって、DCO が高いことは、届出もれが多いこと、すなわち罹患数を実際より小さく見積もっていることを間接的に示唆する。国際的に DCO 割合は 10%未満であることが求められつつある⁸⁾。

全がん（上皮内がんを除く）の死亡情報のみの者の割合は 15.3%で（表 8）、大阪府がん登録では届出精度の改善が大きな課題であり、各医療機関の協力を得るための努力が一層必要である。

なお、もう一つの質的精度指標である病理学的裏付けのある者の割合は 77.0%であった。

登録の量的精度について、IARC（国際がん研究所；International Agency of Research on Cancer）は「死亡情報で初めて把握された者」（DCN：Death Certificate Notification）を指標として提示した⁸⁾。これは、届出患者ファイルとがん死亡者ファイルと照合した時点で届出がなく、がん死亡票によって登録室が初めて把握した者と定義される。ところが、届出患者ファイルとがん死亡者ファイルと照合するタイミングは、登録室により異なるため、DCNを上記の定義で計測して相互比較することは困難である。そこで、DCNを集計時点において医療機関からの自主的な届出のない患者（すなわち、DCO+死亡票で把握されその後医療機関に対する遡り調査などで情報を得た者）と定義し、これを登録の量的精度として計測する⁴⁾。全がん（上皮内がんを除く）の DCN 割合は 20.6%であり、DCO 割合より 5.3 ポイント高かった。

「罹患数の死亡数に対する比」（IM 比）を見ると、全がん（上皮内がんを除く）では 1.91 となった。IM 比は「地域がん登録の手引き」⁴⁾において、届出精度を示す一つの指標として取り上げられており、その逆数（M/I）は、生存率を反映する指標としても便宜的に利用できる。部位別に「罹患数の死亡数に対する比」を見ると、喉頭、皮膚、乳房、子宮体部、前立腺、甲状腺で高く（4.39～7.38）、肝・肝内胆管、胆のう・胆管、膵臓、肺、多発性骨髄腫、白血病では低かった（1.08～1.32）。

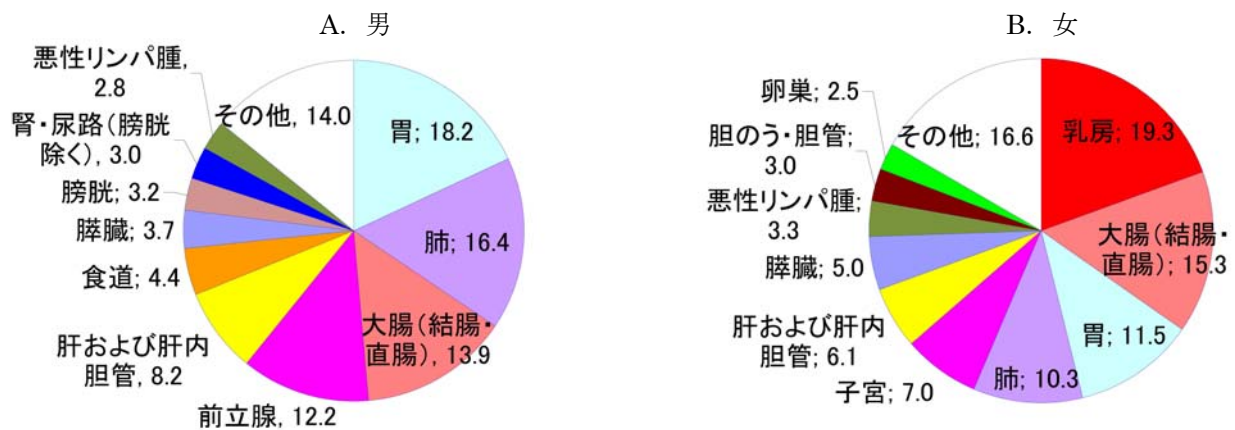


図 1.罹患数による部位別割合(%); 部位別、性別(上皮内がんを除く) 2010 年

表1. 罹患数、罹患割合(%)、粗罹患率、年齢調整罹患率(人口10万対)及び累積罹患率(人口100対)； 部位別、性別

A. 上皮内がんを除く

2010年

部位	罹患数												罹患割合(%)						粗罹患率						年齢調整罹患率						世界人口						累積罹患率(0-74歳)					
	I CD-10			男			女			男女計			男			女			男女計			男			女			男女計			男			女			男女計					
	ICD-10	男	女	男女計	男	女	男女計	男	女	男女計	男	女	男女計	男	女	男女計	男	女	男女計	男	女	男女計	男	女	男女計	男	女	男女計	男	女	男女計	男	女	男女計								
全部位	27,840	19,867	47,707	100.0	100.0	100.0	100.0	100.0	100.0	649.6	433.8	538.1	381.3	248.9	305.2	267.4	184.4	219.8	31.0	20.0	25.2	31.0	20.0	25.2	31.0	20.0	25.2	31.0	20.0	25.2	31.0	20.0	25.2									
口腔・咽頭	754	323	1,077	2.7	1.6	2.3	17.6	7.1	12.1	11.3	4.0	7.4	8.3	2.9	5.5	8.3	2.9	5.5	1.0	0.3	0.6	1.0	0.3	0.6	1.0	0.3	0.6	1.0	0.3	0.6	1.0	0.3	0.6									
食道	1,223	259	1,482	4.4	1.3	3.1	28.5	5.7	16.7	16.9	3.2	9.6	12.2	2.3	7.0	12.2	2.3	7.0	1.6	0.3	0.9	1.6	0.3	0.9	1.6	0.3	0.9	1.6	0.3	0.9	1.6	0.3	0.9									
胃	5,062	2,289	7,351	18.2	11.5	15.4	118.1	50.0	82.9	68.8	24.6	44.4	47.9	17.5	31.2	47.9	17.5	31.2	5.6	1.9	3.7	5.6	1.9	3.7	5.6	1.9	3.7	5.6	1.9	3.7	5.6	1.9	3.7									
大腸(結腸・直腸)	3,878	3,048	6,926	13.9	15.3	14.5	90.5	66.6	78.1	54.2	33.8	43.2	38.2	24.1	30.6	38.2	24.1	30.6	4.6	2.7	3.6	4.6	2.7	3.6	4.6	2.7	3.6	4.6	2.7	3.6	4.6	2.7	3.6									
結腸	2,393	2,131	4,524	8.6	10.7	9.5	55.8	46.5	51.0	32.7	22.9	27.3	22.6	16.1	19.0	22.6	16.1	19.0	2.7	1.8	2.2	2.7	1.8	2.2	2.7	1.8	2.2	2.7	1.8	2.2	2.7	1.8	2.2									
直腸	1,485	917	2,402	5.3	4.6	5.0	34.7	20.0	27.1	21.6	11.0	15.9	15.6	8.0	11.6	15.6	8.0	11.6	1.9	0.9	1.4	1.9	0.9	1.4	1.9	0.9	1.4	1.9	0.9	1.4	1.9	0.9	1.4									
肝および肝内胆管	2,270	1,205	3,475	8.2	6.1	7.3	53.0	26.3	39.2	30.7	11.6	20.3	21.0	7.7	13.8	21.0	7.7	13.8	2.4	0.9	1.6	2.4	0.9	1.6	2.4	0.9	1.6	2.4	0.9	1.6	2.4	0.9	1.6									
胆のう・胆管	604	602	1,206	2.2	3.0	2.5	14.1	13.1	13.6	7.9	5.2	6.4	5.3	3.5	4.3	5.3	3.5	4.3	0.6	0.3	0.5	0.6	0.3	0.5	0.6	0.3	0.5	0.6	0.3	0.5	0.6	0.3	0.5									
膵臓	1,019	993	2,012	3.7	5.0	4.2	23.8	21.7	22.7	14.0	9.7	11.7	9.7	6.7	8.1	9.7	6.7	8.1	1.2	0.8	1.0	1.2	0.8	1.0	1.2	0.8	1.0	1.2	0.8	1.0	1.2	0.8	1.0									
喉頭	315	33	348	1.1	0.2	0.7	7.4	0.7	3.9	4.2	0.4	2.1	3.0	0.3	1.5	3.0	0.3	1.5	0.4	0.0	0.2	0.4	0.0	0.2	0.4	0.0	0.2	0.4	0.0	0.2	0.4	0.0	0.2									
肺	4,556	2,050	6,606	16.4	10.3	13.8	106.3	44.8	74.5	59.9	20.8	37.8	40.5	14.5	25.9	40.5	14.5	25.9	4.5	1.6	3.0	4.5	1.6	3.0	4.5	1.6	3.0	4.5	1.6	3.0	4.5	1.6	3.0									
皮膚	369	339	708	1.3	1.7	1.5	8.6	7.4	8.0	5.2	3.5	4.2	3.6	2.5	3.0	3.6	2.5	3.0	0.4	0.2	0.3	0.4	0.2	0.3	0.4	0.2	0.3	0.4	0.2	0.3	0.4	0.2	0.3									
乳房	22	3,843	3,865	0.1	19.3	8.1	0.5	83.9	43.6	0.3	62.5	32.5	0.2	48.2	25.0	0.2	48.2	25.0	0.0	5.3	2.7	0.0	5.3	2.7	0.0	5.3	2.7	0.0	5.3	2.7	0.0	5.3	2.7									
子宮	-	1,382	1,382	-	7.0	2.9	-	30.2	-	-	23.6	-	-	18.3	-	-	18.3	-	-	1.9	-	-	1.9	-	-	-	-	-	-	-	-	-										
子宮頸部	-	641	641	-	3.2	1.3	-	14.0	-	-	11.6	-	-	9.2	-	-	9.2	-	-	0.9	-	-	0.9	-	-	-	-	-	-	-	-	-										
子宮体部	-	693	693	-	3.5	1.5	-	15.1	-	-	11.5	-	-	8.9	-	-	8.9	-	-	1.0	-	-	1.0	-	-	-	-	-	-	-	-	-										
卵巣	-	504	504	-	2.5	1.1	-	11.0	-	-	8.3	-	-	6.6	-	-	6.6	-	-	0.7	-	-	0.7	-	-	-	-	-	-	-	-	-										
前立腺	3,405	-	3,405	12.2	-	7.1	79.5	-	-	43.1	-	-	29.2	-	-	29.2	-	-	3.8	-	-	3.8	-	-	-	-	-	-	-	-	-	-										
膀胱	884	288	1,172	3.2	1.4	2.5	20.6	6.3	13.2	11.8	2.7	6.7	8.1	1.8	4.6	8.1	1.8	4.6	0.9	0.2	0.5	0.9	0.2	0.5	0.9	0.2	0.5	0.9	0.2	0.5	0.9	0.2	0.5									
腎・尿管(膀胱除く)	843	388	1,231	3.0	2.0	2.6	19.7	8.5	13.9	12.1	4.5	7.9	8.5	3.2	5.6	8.5	3.2	5.6	0.9	0.4	0.6	0.9	0.4	0.6	0.9	0.4	0.6	0.9	0.4	0.6	0.9	0.4	0.6									
脳・中枢神経系	161	110	271	0.6	0.6	0.6	3.8	2.4	3.1	2.8	1.8	2.2	2.5	1.6	2.0	2.5	1.6	2.0	0.2	0.1	0.2	0.2	0.1	0.2	0.2	0.1	0.2	0.2	0.1	0.2	0.2	0.1	0.2									
甲状腺	158	439	597	0.6	2.2	1.3	3.7	9.6	6.7	2.6	6.9	4.8	2.0	5.5	3.8	2.0	5.5	3.8	0.2	0.6	0.4	0.2	0.6	0.4	0.2	0.6	0.4	0.2	0.6	0.4	0.2	0.6	0.4									
悪性リンパ腫	791	647	1,438	2.8	3.3	3.0	18.5	14.1	16.2	11.7	7.8	9.5	8.6	5.7	7.0	8.6	5.7	7.0	0.9	0.6	0.8	0.9	0.6	0.8	0.9	0.6	0.8	0.9	0.6	0.8	0.9	0.6	0.8									
多発性骨髄腫	166	143	309	0.6	0.7	0.6	3.9	3.1	3.5	2.2	1.4	1.8	1.5	0.9	1.2	1.5	0.9	1.2	0.2	0.1	0.1	0.2	0.1	0.1	0.2	0.1	0.1	0.2	0.1	0.1	0.2	0.1	0.1									
白血病	407	286	693	1.5	1.4	1.5	9.5	6.2	7.8	6.9	4.3	5.5	5.8	3.9	4.8	5.8	3.9	4.8	0.5	0.3	0.4	0.5	0.3	0.4	0.5	0.3	0.4	0.5	0.3	0.4	0.5	0.3	0.4									

表1. 罹患数、罹患割合(%)、粗罹患率、年齢調整罹患率(人口10万対)及び累積罹患率(人口100対)；部位別、性別

B. 上皮内がんを含む

2010年

部位	ICD-10	罹患数						罹患割合(%)						粗罹患率						年齢調整罹患率						累積罹患率(0-74歳)					
		男			女			男			女			男			女			男			女			男			女		
		男	女	男女計	男	女	男女計	男	女	男女計	男	女	男女計	男	女	男女計	男	女	男女計	男	女	男女計	男	女	男女計	男	女	男女計			
全部位	C00-C96 D00-D09	29,547	21,860	51,407	100.0	100.0	100.0	689.5	477.3	579.9	405.1	284.5	334.5	284.3	212.8	242.1	33.1	22.8	27.6	284.3	212.8	242.1	33.1	22.8	27.6	284.3	212.8	242.1			
食道	C15 D001	1,315	275	1,590	4.5	1.3	3.1	30.7	6.0	17.9	18.2	3.4	10.3	13.1	2.5	7.5	1.8	0.3	1.0	13.1	2.5	7.5	1.8	0.3	1.0	13.1	2.5	7.5			
大腸(結腸・直腸)*1	C18-C20 D010-D012	4,811	3,579	8,390	16.3	16.4	16.3	112.3	78.1	94.6	67.6	40.6	53.0	47.9	29.0	37.7	5.8	3.3	4.5	47.9	29.0	37.7	5.8	3.3	4.5	47.9	29.0	37.7			
結腸*1	C18 D010	3,080	2,531	5,611	10.4	11.6	10.9	71.9	55.3	63.3	42.4	27.9	34.4	29.5	19.7	24.2	3.6	2.2	2.9	29.5	19.7	24.2	3.6	2.2	2.9	29.5	19.7	24.2			
直腸*1	C19-C20 D011-D012	1,731	1,048	2,779	5.9	4.8	5.4	40.4	22.9	31.3	25.3	12.7	18.6	18.4	9.3	13.5	2.3	1.1	1.7	18.4	9.3	13.5	2.3	1.1	1.7	18.4	9.3	13.5			
肺	C33-C34 D021-D022	4,561	2,052	6,613	15.4	9.4	12.9	106.4	44.8	74.6	59.9	20.8	37.9	40.5	14.5	26.0	4.5	1.6	3.0	40.5	14.5	26.0	4.5	1.6	3.0	40.5	14.5	26.0			
皮膚	C43-C44 D030-D049	454	430	884	1.5	2.0	1.7	10.6	9.4	10.0	6.3	4.5	5.2	4.2	3.2	3.6	0.4	0.3	0.4	4.2	3.2	3.6	0.4	0.3	0.4	4.2	3.2	3.6			
乳房	C50 D05	27	4,267	4,294	0.1	19.5	8.4	0.6	93.2	48.4	0.4	70.3	36.5	0.3	54.3	28.1	0.0	5.9	3.0	0.3	54.3	28.1	28.1	0.0	5.9	3.0	0.3	54.3	28.1		
子宮	C53-C55 D06	-	2,153	2,153	-	9.8	4.2	-	47.0	-	-	41.5	-	-	33.5	-	-	3.2	-	-	-	33.5	-	-	-	3.2	-	-			
子宮頸部	C53 D06	-	1,412	1,412	-	6.5	2.7	-	30.8	-	-	29.6	-	-	24.3	-	-	2.1	-	-	-	24.3	-	-	-	2.1	-	-			
膀胱	C67 D090	1,349	394	1,743	4.6	1.8	3.4	31.5	8.6	19.7	18.1	3.9	10.2	12.4	2.7	7.0	1.4	0.3	0.8	12.4	2.7	7.0	1.4	0.3	0.8	12.4	2.7	7.0			

*1 粘膜がんを含む

表2. 年齢階級別罹患数、罹患割合(%) ; 部位別、性別

B. 上皮内がんを含む

2010年

性別	部位	ICD-10	年齢階級(%)																	85歳以上																				
			0-4歳	5-9歳	10-14歳	15-19歳	20-24歳	25-29歳	30-34歳	35-39歳	40-44歳	45-49歳	50-54歳	55-59歳	60-64歳	65-69歳	70-74歳	75-79歳	80-84歳																					
男	全部位		29	100.0	11	100.0	15	100.0	23	100.0	25	100.0	52	100.0	93	100.0	182	100.0	303	100.0	497	100.0	819	100.0	1,765	100.0	3,885	100.0	5,163	100.0	5,679	100.0	5,287	100.0	3,512	100.0	2,206	100.0		
	食道		0	0.0	0	0.0	0	0.0	0	0.0	1	4.0	0	0.0	4	7.7	8	8.6	35	19.2	72	23.8	110	22.1	182	22.2	374	21.2	692	17.8	852	16.5	940	16.6	809	15.3	459	13.1	274	12.4
	大腸(結腸・直腸)*1	C18-C20 D010-D012	0	0.0	0	0.0	0	0.0	0	0.0	0	0.0	4	7.7	4	4.3	20	11.0	43	14.2	61	12.3	93	11.4	196	11.1	399	10.3	530	10.3	634	11.2	567	10.7	333	9.5	196	8.9		
	結腸*1	C18 D010	0	0.0	0	0.0	0	0.0	0	0.0	0	0.0	0	0.0	0	0.0	4	4.3	15	8.2	29	9.6	49	9.9	89	10.9	178	10.1	293	7.5	322	6.2	306	5.4	242	4.6	126	3.6	78	3.5
	直腸*1	C18-C20 D011-D012	0	0.0	0	0.0	0	0.0	0	0.0	0	0.0	0	0.0	0	0.0	4	4.3	15	8.2	29	9.6	49	9.9	89	10.9	178	10.1	293	7.5	322	6.2	306	5.4	242	4.6	126	3.6	78	3.5
	肺	C33-C34 D021-D022	0	0.0	0	0.0	0	0.0	1	4.3	0	0.0	2	3.8	5	5.4	17	9.3	20	6.6	51	10.3	88	10.7	104	11.0	538	13.8	761	14.7	842	14.8	661	16.3	719	20.5	482	20.9		
	皮膚	C43-C44 D030-D049	0	0.0	0	0.0	0	0.0	0	0.0	1	1.9	4	4.3	5	2.7	8	2.6	10	2.0	15	1.8	21	1.8	21	1.8	21	1.8	28	0.7	65	1.3	79	1.4	94	1.8	65	1.9	59	2.7
	乳房	C50 D05	0	0.0	0	0.0	0	0.0	0	0.0	0	0.0	0	0.0	0	0.0	0	0.0	0	0.0	1	0.3	0	0.0	2	0.2	1	0.1	3	0.1	3	0.1	5	0.1	4	0.1	5	0.1	3	0.1
	膀胱	C67 D090	0	0.0	0	0.0	0	0.0	1	4.3	1	4.0	0	0.0	2	2.2	5	2.7	12	4.0	19	3.8	31	3.8	76	4.3	159	4.1	231	4.5	237	4.2	250	4.7	190	5.4	135	6.1		
	全部位		29	100.0	12	100.0	15	100.0	23	100.0	25	100.0	52	100.0	93	100.0	182	100.0	303	100.0	497	100.0	819	100.0	1,765	100.0	3,885	100.0	5,163	100.0	5,679	100.0	5,287	100.0	3,512	100.0	2,206	100.0		
	食道		0	0.0	0	0.0	0	0.0	0	0.0	0	0.0	0	0.0	0	0.0	0	0.0	0	0.0	6	0.7	3	0.3	15	1.4	32	2.1	31	1.2	54	2.0	52	1.9	33	1.2	25	1.1	24	0.8
	大腸(結腸・直腸)*1	C18-C20 D010-D012	0	0.0	0	0.0	0	0.0	0	0.0	0	0.0	2	2.9	6	3.5	8	2.4	26	4.5	48	5.7	89	7.9	154	14.2	224	14.5	432	17.4	506	18.6	529	19.2	587	21.1	420	18.3	538	18.2
	結腸*1	C18 D010	0	0.0	0	0.0	0	0.0	0	0.0	0	0.0	2	2.9	4	2.3	7	2.1	19	3.3	30	3.6	53	4.7	93	8.6	150	9.7	288	11.6	334	12.3	378	13.7	430	15.5	334	14.2	409	13.8
	直腸*1	C18-C20 D011-D012	0	0.0	0	0.0	0	0.0	0	0.0	0	0.0	2	1.2	1	0.3	7	1.2	18	2.1	36	3.2	61	5.6	74	4.8	144	5.8	172	6.3	151	5.5	157	5.7	96	4.1	129	4.4		
	肺	C33-C34 D021-D022	1	3.4	0	0.0	0	0.0	0	0.0	0	0.0	2	1.2	2	0.6	6	1.0	21	2.5	36	3.2	37	3.4	96	6.2	207	8.3	288	10.6	303	11.0	323	11.6	319	13.6	411	13.9		
	皮膚	C43-C44 D030-D049	0	0.0	0	0.0	0	0.0	0	0.0	0	0.0	1	1.4	0	0.0	4	1.2	7	1.2	10	1.2	10	0.9	13	1.2	13	0.8	47	1.9	37	1.4	56	2.0	60	2.2	57	2.4	115	3.9
	乳房	C50 D05	0	0.0	0	0.0	0	0.0	0	0.0	0	0.0	1	1.4	14	8.1	61	17.9	184	31.9	343	40.9	531	47.4	387	35.6	468	30.3	649	26.1	555	20.4	392	14.2	298	10.7	203	8.6	181	6.1
子宮	C53-C55 D06	0	0.0	0	0.0	0	0.0	0	0.0	0	0.0	34	48.6	108	62.4	197	57.9	252	43.7	245	29.2	214	19.1	171	15.7	211	13.7	216	8.7	154	5.7	128	4.6	82	3.0	73	3.1	68	2.3	
子宮頸部	C53 D06	0	0.0	0	0.0	0	0.0	0	0.0	0	0.0	33	47.1	102	59.0	188	55.3	234	40.6	219	26.1	153	13.7	85	7.8	80	5.2	93	3.7	62	2.3	61	2.2	40	1.4	30	1.3	32	1.1	
膀胱	C67 D090	0	0.0	0	0.0	0	0.0	0	0.0	0	0.0	0	0.0	0	0.0	2	0.3	2	0.2	5	0.4	8	0.7	23	1.5	42	1.7	39	1.4	47	1.7	67	2.4	71	3.0	88	3.0			
男女計 全部位		58	100.0	23	100.0	30	100.0	33	100.0	33	100.0	225	100.0	433	100.0	759	100.0	1,142	100.0	1,617	100.0	1,906	100.0	3,309	100.0	6,369	100.0	7,879	100.0	8,438	100.0	8,065	100.0	5,864	100.0	5,161	100.0			
食道		0	0.0	0	0.0	0	0.0	0	0.0	1	1.1	0	0.0	1	0.2	1	0.2	1	0.1	13	1.1	17	1.1	65	3.4	140	4.2	280	4.4	355	4.5	318	3.8	224	2.8	125	2.1	50	1.0	
大腸(結腸・直腸)*1	C18-C20 D010-D012	0	0.0	0	0.0	0	0.0	0	0.0	0	0.0	2	2.1	10	4.4	16	3.7	61	8.0	120	10.5	189	12.3	336	17.6	598	18.1	1,124	17.6	1,358	17.2	1,469	17.4	1,396	17.3	889	15.2	812	15.7	
結腸*1	C18 D010	0	0.0	0	0.0	0	0.0	0	0.0	0	0.0	2	2.1	8	3.6	11	2.5	39	5.1	73	6.4	114	7.1	186	9.8	346	10.5	687	10.8	864	11.0	1,012	12.0	997	12.4	667	11.4	605	11.7	
直腸*1	C18-C20 D011-D012	0	0.0	0	0.0	0	0.0	0	0.0	0	0.0	2	0.9	5	1.2	22	2.9	47	4.1	85	5.3	150	7.9	252	7.6	437	6.9	494	6.3	457	5.4	399	5.0	222	3.8	207	4.0			
肺	C33-C34 D021-D022	1	1.7	0	0.0	0	0.0	1	3.0	0	0.0	4	1.8	7	1.6	23	3.0	41	3.6	87	5.4	125	6.6	290	8.8	745	11.7	1,049	13.3	1,145	13.6	1,184	14.7	1,038	17.7	873	16.9			
皮膚	C43-C44 D030-D049	0	0.0	0	0.0	0	0.0	0	0.0	1	1.1	1	0.4	8	1.8	12	1.6	18	1.6	20	1.2	28	1.5	34	1.0	75	1.2	102	1.3	135	1.6	154	1.9	122	2.1	174	3.4			
乳房	C50 D05	0	0.0	0	0.0	0	0.0	0	0.0	1	1.1	14	6.2	61	14.1	184	24.2	344	30.1	531	32.8	389	20.4	469	14.2	652	10.2	558	7.1	397	4.7	302	3.7	208	3.6	184	3.6			
子宮	C53-C55 D06	0	0.0	0	0.0	0	0.0	0	0.0	34	35.8	108	48.0	197	45.5	252	33.2	245	21.5	214	13.2	171	9.0	211	6.4	216	3.4	154	2.0	128	1.5	82	1.0	73	1.2	68	1.3			
子宮頸部	C53 D06	0	0.0	0	0.0	0	0.0	0	0.0	33	34.7	102	45.3	188	43.4	234	30.8	219	19.2	153	9.5	85	4.5	80	2.4	93	1.5	62	0.8	61	0.7	40	0.5	30	0.5	32	0.6			
膀胱	C67 D090	0	0.0	0	0.0	0	0.0	1	3.0	1	1.1	0	0.0	2	0.5	7	0.9	14	1.2	24	1.5	39	2.0	99	3.0	201	3.2	270	3.4	284	3.4	317	3.9	261	4.5	223	4.3			

*1 粘膜がんを含む

表3. 年齢階級別罹患率（人口10万対）； 部位別、性別

2010年

A. 上皮内がんを除く

性別	部位	ICD-10	0-4歳	5-9歳	10-14歳	15-19歳	20-24歳	25-29歳	30-34歳	35-39歳	40-44歳	45-49歳	50-54歳	55-59歳	60-64歳	65-69歳	70-74歳	75-79歳	80-84歳	85歳以上	
男	全部位	C00-C96	15.5	5.5	7.0	10.7	9.6	19.3	29.9	47.5	83.4	166.1	320.4	608.9	1,049.3	1,614.4	2,219.7	2,914.2	3,456.7	3,964.2	
	口腔・咽頭	C00-C14	0.0	0.0	0.5	0.0	0.8	1.9	1.4	3.3	4.6	9.7	15.6	26.9	33.2	52.4	49.0	57.7	67.2	44.7	
	食道	C15	0.0	0.0	0.0	0.0	0.4	0.0	0.3	0.3	2.2	5.0	18.5	37.6	67.9	95.2	99.2	100.3	99.3	48.4	
	胃	C16	0.0	0.0	0.0	0.0	0.0	1.2	2.4	6.6	12.0	29.4	63.7	112.4	205.9	295.0	397.2	524.8	621.6	737.7	
	大腸（結腸・直腸）	C18-C20	0.0	0.0	0.0	0.0	0.0	1.5	2.1	7.7	15.1	30.5	59.4	110.5	154.2	224.1	314.6	391.8	396.1	460.1	
	結腸	C18	0.0	0.0	0.0	0.0	0.0	1.5	1.4	4.7	8.3	15.8	29.1	52.3	82.0	131.9	204.6	269.4	283.4	331.6	
	直腸	C19-C20	0.0	0.0	0.0	0.0	0.0	0.0	0.7	3.0	6.8	14.7	30.4	58.2	72.2	92.2	110.0	122.4	112.7	128.5	
	肝および肝内胆管	C22	0.5	0.0	0.0	0.5	0.0	0.4	0.7	1.9	3.7	12.2	26.6	55.6	78.6	128.3	174.3	275.8	310.3	277.6	
	胆のう・胆管	C23-C24	0.0	0.0	0.0	0.0	0.0	0.0	0.0	0.6	0.6	1.4	6.3	9.9	17.6	25.4	53.5	71.7	102.4	122.9	
	膵臓	C25	0.0	0.0	0.0	0.0	0.0	0.0	0.3	0.3	2.8	6.8	12.6	28.4	37.8	62.1	83.8	104.4	117.9	130.4	
	喉頭	C32	0.0	0.0	0.0	0.0	0.0	0.0	0.0	0.0	0.3	1.1	2.1	9.9	16.8	26.7	17.4	30.3	31.0	31.7	
	肺	C33-C34	0.0	0.0	0.0	0.5	0.0	0.8	1.7	4.7	6.2	18.3	37.1	71.1	154.8	253.9	349.5	501.4	743.7	860.6	
	皮膚	C43-C44	0.0	0.0	0.0	0.0	0.0	0.4	1.0	1.4	2.5	3.6	5.9	7.0	7.5	16.7	24.9	41.4	55.9	89.4	
	乳房	C50	0.0	0.0	0.0	0.0	0.0	0.0	0.0	0.0	0.3	0.0	0.4	0.4	0.6	1.0	2.1	1.2	4.1	5.6	
	前立腺	C61	0.5	0.0	0.0	0.0	0.0	0.0	0.0	0.0	0.6	2.9	11.4	39.4	117.3	216.5	363.6	410.5	396.1	452.7	
	膀胱	C67	0.0	0.0	0.0	0.5	0.0	0.0	0.0	0.6	1.2	4.3	9.7	19.2	28.3	46.4	63.1	100.9	130.3	190.0	
	腎・尿路（膀胱除く）	C64-C66 C68	0.0	0.0	0.0	0.0	0.4	0.0	0.3	3.9	6.5	8.6	15.2	21.0	31.8	46.1	52.7	84.0	110.7	117.4	
	脳・中枢神経系	C70-C72	2.7	2.5	2.3	0.5	1.3	0.8	1.4	0.8	2.2	1.8	1.7	2.9	6.1	7.0	9.5	9.9	14.5	24.2	
	甲状腺	C73	0.0	0.0	0.0	0.5	0.0	0.8	1.0	0.6	3.1	3.9	3.0	7.0	9.0	7.7	7.9	9.9	5.2	14.9	
	悪性リンパ腫	C81-C85 C96	1.1	0.5	0.9	3.7	0.4	1.5	4.1	3.6	4.9	9.3	11.0	20.3	28.0	35.4	60.2	78.1	79.6	122.9	
	多発性骨髄腫	C88-C90	0.0	0.0	0.0	0.0	0.0	0.0	0.0	0.3	0.0	1.1	1.7	1.8	4.3	12.0	14.1	16.9	23.8	29.8	
	白血病	C91-C95	6.4	1.5	2.3	2.8	2.1	3.5	3.8	2.8	4.3	3.6	7.6	9.9	14.7	18.4	22.8	32.1	36.2	48.4	
	-----	-----	-----	-----	-----	-----	-----	-----	-----	-----	-----	-----	-----	-----	-----	-----	-----	-----	-----	-----	-----
	女	全部位	C00-C96	16.1	6.3	7.4	4.9	16.9	32.4	62.7	103.5	186.9	333.3	392.9	505.9	617.4	770.4	946.2	1,206.0	1,476.0	1,915.0
		口腔・咽頭	C00-C14	0.0	0.0	0.0	0.0	1.3	0.4	1.0	2.4	3.0	4.6	6.2	8.5	8.4	12.4	15.1	18.8	21.7	38.4
		食道	C15	0.0	0.0	0.0	0.0	0.0	0.0	0.0	0.0	1.5	1.1	5.7	10.9	8.1	14.6	16.9	15.2	16.4	15.9
胃		C16	0.0	0.0	0.0	0.0	0.4	1.1	3.3	4.3	9.4	22.3	30.4	40.2	66.2	91.7	116.4	158.6	206.7	300.5	
大腸（結腸・直腸）		C18-C20	0.0	0.0	0.0	0.0	0.4	2.3	2.0	6.5	11.8	26.5	49.3	64.2	93.1	126.9	159.8	232.1	248.1	341.6	
結腸		C18	0.0	0.0	0.0	0.0	0.4	1.5	1.7	4.6	7.0	15.9	28.7	42.3	59.5	82.3	112.0	167.8	192.3	260.1	
直腸		C19-C20	0.0	0.0	0.0	0.0	0.0	0.8	0.3	1.9	4.8	10.6	20.5	21.9	33.7	44.6	47.8	64.3	55.8	81.4	
肝および肝内胆管		C22	0.6	0.0	0.0	0.0	0.0	0.0	0.3	1.1	0.6	2.5	5.7	11.3	25.8	44.3	82.3	126.4	130.6	135.7	
胆のう・胆管		C23-C24	0.0	0.0	0.0	0.0	0.0	0.0	0.3	0.3	0.6	1.4	1.6	6.3	11.7	16.7	30.5	46.4	61.7	129.7	
膵臓		C25	0.0	0.0	0.0	0.0	0.0	0.0	0.7	0.3	1.2	3.2	6.2	18.3	25.8	39.2	59.5	76.3	95.2	141.0	
喉頭		C32	0.0	0.0	0.0	0.0	0.0	0.0	0.0	0.0	0.3	0.0	0.0	0.7	2.4	1.5	2.9	0.9	2.6	1.3	
肺		C33-C34	0.6	0.0	0.0	0.0	0.0	0.8	0.7	1.6	6.4	12.7	15.2	33.5	56.2	87.1	111.3	148.4	209.4	272.1	
皮膚		C43-C44	0.0	0.0	0.0	0.0	0.4	0.0	1.0	1.6	3.0	3.2	3.7	3.2	10.3	9.1	14.3	21.6	28.2	62.9	
乳房		C50	0.0	0.0	0.0	0.0	0.4	4.9	19.7	42.6	86.0	160.8	138.8	153.4	160.5	155.4	131.5	126.4	124.0	116.5	
子宮		C53-C55	0.0	0.0	0.0	0.0	2.1	8.3	17.7	23.6	28.5	47.4	56.2	67.7	51.0	41.9	42.6	35.8	46.6	44.4	
子宮頸部		C53	0.0	0.0	0.0	0.0	1.7	6.0	14.7	18.7	20.6	25.8	20.9	21.5	17.6	14.0	18.0	16.5	18.4	20.5	
子宮体部		C54	0.0	0.0	0.0	0.0	0.4	1.5	3.0	4.9	7.9	20.9	34.9	45.5	33.4	26.7	23.1	17.9	22.3	9.9	
卵巣		C56	0.0	0.0	1.5	1.5	3.0	3.0	5.7	4.3	9.1	14.5	22.2	20.4	14.9	21.6	16.2	15.2	21.7	20.5	
膀胱		C67	0.0	0.0	0.0	0.0	0.0	0.0	0.0	0.5	0.6	0.7	1.6	5.3	6.0	8.5	13.2	20.7	36.8	50.3	
腎・尿路（膀胱除く）		C64-C66 C68	0.0	0.0	0.0	0.0	0.0	0.4	0.0	1.6	2.4	4.6	4.5	8.8	11.4	15.5	23.5	32.6	30.8	32.4	
脳・中枢神経系		C70-C72	2.2	1.6	2.0	0.0	0.4	0.8	2.0	0.5	1.2	1.8	1.6	3.9	2.4	2.1	4.4	3.7	9.8	8.6	
甲状腺		C73	0.0	0.0	0.0	1.0	3.0	4.9	3.7	5.2	8.8	8.1	14.8	12.7	18.7	17.3	16.9	18.4	17.7	15.9	
悪性リンパ腫		C81-C85 C96	1.1	0.5	0.0	0.5	0.8	1.1	2.3	2.7	3.3	4.9	12.7	16.9	18.5	26.1	31.6	42.3	66.3	55.6	
多発性骨髄腫		C88-C90	0.0	0.0	0.0	0.0	0.0	0.0	0.0	0.3	0.3	0.7	0.8	1.8	2.4	5.2	10.3	13.8	17.1	14.6	
白血病		C91-C95	5.6	2.1	2.0	1.0	3.0	2.6	1.0	2.4	4.2	5.3	2.5	5.3	6.8	9.1	12.9	17.0	17.7	23.8	
-----		-----	-----	-----	-----	-----	-----	-----	-----	-----	-----	-----	-----	-----	-----	-----	-----	-----	-----	-----	-----
男女計	全部位	C00-C96	15.8	5.9	7.2	7.9	13.2	25.9	46.6	75.7	135.5	250.3	357.1	556.3	826.7	1,172.3	1,544.1	1,958.9	2,244.8	2,452.2	
	口腔・咽頭	C00-C14	0.0	0.0	0.2	0.0	1.1	1.1	1.2	2.9	3.8	7.1	10.8	17.5	20.4	31.5	31.0	36.0	39.3	40.0	
	食道	C15	0.0	0.0	0.0	0.0	0.2	0.0	0.2	0.1	1.8	3.0	12.1	24.0	37.1	53.0	55.5	52.7	48.6	24.4	
	胃	C16	0.0	0.0	0.0	0.0	0.2	1.1	2.9	5.5	10.7	25.8	46.8	75.5	133.9	188.5	248.3	320.0	367.8	415.1	
	大腸（結腸・直腸）	C18-C20	0.0	0.0	0.0	0.0	0.2	1.9	2.0	7.1	13.4	28.5	54.3	86.8	122.7	173.2	232.5	302.5	305.6	372.6	
	結腸	C18	0.0	0.0	0.0	0.0	0.2	1.5	1.5	4.7	7.6	15.8	28.9	47.2	70.4	105.9	155.5	212.5	227.7	278.9	
	直腸	C19-C20	0.0	0.0	0.0	0.0	0.4	0.5	2.5	5.8	12.6	25.4	39.6	52.3	67.3	77.0	90.0	77.9	93.8		
	肝および肝内胆管	C22	0.5	0.0	0.0	0.2	0.0	0.2	0.5	1.5	2.1	7.3	16.0	33.0	51.4	84.3	125.5	192.2	200.4	172.9	
	胆のう・胆管	C23-C24	0.0	0.0	0.0	0.0	0.0	0.0	0.2	0.4	0.6	1.4	4.0	8.1	14.6	20.8	41.3	57.6	77.5	128.0	
	膵臓	C25	0.0	0.0	0.0	0.0	0.0	0.0	0.5	0.3	2.0	5.0	9.4	23.2	31.6	50.1	70.9	88.7	104.0	138.2	
	喉頭	C32	0.0	0.0	0.0	0.0	0.0	0.0	0.0	0.0	0.3	0.5	1.0	5.2	9.4	13.5	9.7	13.9	13.7	9.3	
	肺	C33-C34	0.3	0.0	0.0	0.2	0.0	0.8	1.2	3.1	6.3	15.5	26.0	51.9	104.0	1					

表3. 年齢階級別罹患率（人口10万対）； 部位別、性別

B. 上皮内がんを含む

2010年

性別	部位	ICD-10	0-4歳	5-9歳	10-14歳	15-19歳	20-24歳	25-29歳	30-34歳	35-39歳	40-44歳	45-49歳	50-54歳	55-59歳	60-64歳	65-69歳	70-74歳	75-79歳	80-84歳	85歳以上
男	全部位	C00-C96 D00-D09	15.5	5.5	7.0	10.7	10.5	20.1	32.0	50.3	93.2	178.3	345.3	650.2	1,122.1	1,724.7	2,357.1	3,082.7	3,632.5	4,109.5
	食道	C15 D001	0.0	0.0	0.0	0.0	0.4	0.0	0.3	0.3	2.2	5.0	21.1	39.8	71.9	100.5	110.4	111.4	103.4	48.4
	大腸（結腸・直腸）*1	C18-C20 D010-D012	0.0	0.0	0.0	0.0	0.0	1.5	2.8	9.7	22.2	39.5	76.7	137.8	199.9	284.6	390.1	471.7	474.7	510.4
	結腸 *1	C18 D010	0.0	0.0	0.0	0.0	0.0	1.5	1.4	5.5	13.2	21.9	39.2	72.2	115.2	177.0	263.1	330.6	344.4	365.1
	直腸 *1	C19-C20 D011-D012	0.0	0.0	0.0	0.0	0.0	0.0	1.4	4.1	8.9	17.6	37.5	65.6	84.6	107.6	127.0	141.1	130.3	145.3
	肺	C33-C34 D021-D022	0.0	0.0	0.0	0.5	0.0	0.8	1.7	4.7	6.2	18.3	37.1	71.5	155.4	254.2	349.5	502.0	743.7	860.6
	皮膚	C43-C44 D030-D049	0.0	0.0	0.0	0.0	0.0	0.4	1.4	1.4	2.5	3.6	6.3	7.7	8.1	21.7	32.8	54.8	67.2	109.9
	乳房	C50 D05	0.0	0.0	0.0	0.0	0.0	0.0	0.0	0.0	0.3	0.0	0.8	0.4	0.9	1.0	2.1	2.3	5.2	5.6
	膀胱	C67 D090	0.0	0.0	0.0	0.5	0.4	0.0	0.7	1.4	3.7	6.8	13.1	28.0	45.9	77.2	98.4	145.8	196.5	251.5
女	全部位	C00-C96 D00-D09	16.1	6.3	7.4	4.9	29.5	65.2	113.5	156.7	254.2	395.9	446.2	544.4	674.4	824.5	1,013.5	1,276.7	1,543.6	1,956.0
	食道	C15 D001	0.0	0.0	0.0	0.0	0.0	0.0	0.0	0.0	1.8	1.1	6.2	11.3	8.4	16.4	19.1	15.2	16.4	15.9
	大腸（結腸・直腸）*1	C18-C20 D010-D012	0.0	0.0	0.0	0.0	0.8	2.3	2.7	7.1	14.5	31.5	63.2	79.0	117.3	153.6	194.3	269.8	282.2	356.1
	結腸 *1	C18 D010	0.0	0.0	0.0	0.0	0.8	1.5	2.3	5.2	9.1	18.7	38.2	52.9	78.2	101.4	138.9	197.6	219.2	270.7
	直腸 *1	C19-C20 D011-D012	0.0	0.0	0.0	0.0	0.0	0.8	0.3	1.9	5.5	12.7	25.0	26.1	39.1	52.2	55.5	72.2	63.0	85.4
	肺	C33-C34 D021-D022	0.6	0.0	0.0	0.0	0.0	0.8	0.7	1.6	6.4	12.7	15.2	33.8	56.2	87.4	111.3	148.4	209.4	272.1
	皮膚	C43-C44 D030-D049	0.0	0.0	0.0	0.0	0.4	0.0	1.3	1.9	3.0	3.5	5.3	4.6	12.8	11.2	20.6	27.6	37.4	76.1
	乳房	C50 D05	0.0	0.0	0.0	0.0	0.4	5.3	20.4	50.0	103.9	187.7	158.9	165.0	176.2	168.5	144.0	137.0	133.2	119.8
	子宮	C53-C55 D06	0.0	0.0	0.0	0.0	14.3	40.7	65.7	68.4	74.2	75.6	70.2	74.4	58.6	46.7	47.0	37.7	47.9	45.0
	子宮頸部	C53 D06	0.0	0.0	0.0	0.0	13.9	38.4	62.7	63.6	66.3	54.1	34.9	28.2	25.2	18.8	22.4	18.4	19.7	21.2
	膀胱	C67 D090	0.0	0.0	0.0	0.0	0.0	0.0	0.0	0.5	0.6	1.8	3.3	8.1	11.4	11.8	17.3	30.8	46.6	58.3
男女計	全部位	C00-C96 D00-D09	15.8	5.9	7.2	7.9	20.0	42.9	73.4	103.9	174.3	287.9	396.4	596.1	891.3	1,253.1	1,644.3	2,072.8	2,354.5	2,520.6
	食道	C15 D001	0.0	0.0	0.0	0.0	0.2	0.0	0.2	0.1	2.0	3.0	13.5	25.2	39.2	56.5	62.0	57.6	50.2	24.4
	大腸（結腸・直腸）*1	C18-C20 D010-D012	0.0	0.0	0.0	0.0	0.4	1.9	2.7	8.4	18.3	35.4	69.9	107.7	157.3	216.0	286.3	358.8	356.9	396.6
	結腸 *1	C18 D010	0.0	0.0	0.0	0.0	0.4	1.5	1.9	5.3	11.1	20.3	38.7	62.3	96.1	137.4	197.2	256.2	267.8	295.5
	直腸 *1	C19-C20 D011-D012	0.0	0.0	0.0	0.0	0.0	0.4	0.8	3.0	7.2	15.1	31.2	45.4	61.2	78.6	89.1	102.5	89.1	101.1
	肺	C33-C34 D021-D022	0.3	0.0	0.0	0.2	0.0	0.8	1.2	3.1	6.3	15.5	26.0	52.2	104.3	166.8	223.1	304.3	416.8	426.4
	皮膚	C43-C44 D030-D049	0.0	0.0	0.0	0.0	0.2	0.2	1.4	1.6	2.7	3.6	5.8	6.1	10.5	16.2	26.3	39.6	49.0	85.0
	乳房	C50 D05	0.0	0.0	0.0	0.0	0.2	2.7	10.3	25.2	52.5	94.5	80.9	84.5	91.2	88.7	77.4	77.6	83.5	89.9
	膀胱	C67 D090	0.0	0.0	0.0	0.2	0.2	0.0	0.3	1.0	2.1	4.3	8.1	17.8	28.1	42.9	55.3	81.5	104.8	108.9

*1 粘膜炎を含む

表4. 発見経緯 (%) ; 部位別

A. 上皮内がんを除く

国内DC0を除く届出患者、男女計 2010年

部位	ICD-10	集計対象数	がん検診	健診 人間ドック	他疾患の 経過観察中	剖検発見	その他・不明 (症状受診を含む)
全部位	C00-C96	40,401	5.4	5.8	24.2	0.0	64.6
口腔・咽頭	C00-C14	1,008	1.5	0.6	12.6	0.0	85.3
食道	C15	1,304	1.8	5.4	20.2	0.0	72.6
胃	C16	6,232	4.9	8.8	25.2	0.0	61.1
大腸 (結腸・直腸)	C18-C20	5,964	7.6	6.2	21.0	0.0	65.2
結腸	C18	3,838	7.7	6.1	23.5	0.1	62.6
直腸	C19-C20	2,126	7.4	6.3	16.3	0.0	69.9
肝および肝内胆管	C22	2,652	0.3	2.1	54.4	0.0	43.2
胆のう・胆管	C23-C24	887	0.9	2.4	26.9	0.0	69.8
膵臓	C25	1,508	0.1	3.3	25.1	0.0	71.4
喉頭	C32	331	1.8	0.3	10.0	0.0	87.9
肺	C33-C34	4,991	2.5	8.3	29.8	0.1	59.2
皮膚	C43-C44	678	0.4	0.4	9.0	0.0	90.1
乳房	C50	3,682	18.4	4.3	7.4	0.0	69.9
乳房 (女性のみ)	C50	3,661	18.5	4.3	7.5	0.0	69.8
子宮	C53-C55	1,301	12.1	2.5	10.8	0.0	74.6
子宮頸部	C53	612	18.6	4.1	8.8	0.0	68.5
子宮体部	C54	676	6.4	1.2	12.6	0.0	79.9
卵巣	C56	427	1.6	3.0	15.5	0.0	79.9
前立腺	C61	3,154	10.2	10.1	31.8	0.1	47.8
膀胱	C67	1,022	1.4	2.4	18.6	0.0	77.6
腎・尿路 (膀胱除く)	C64-C66 C68	1,089	1.5	7.6	37.3	0.0	53.6
脳・中枢神経系	C70-C72	225	0.0	1.3	5.8	0.0	92.9
甲状腺	C73	562	3.2	11.7	34.5	0.0	50.5
悪性リンパ腫	C81-C85 C96	1,259	0.9	2.3	17.8	0.0	79.0
多発性骨髄腫	C88-C90	239	0.4	1.3	28.0	0.0	70.3
白血病	C91-C95	586	0.2	5.3	21.3	0.2	73.0

表4. 発見経緯 (%) ; 部位別

B. 上皮内がんを含む

国内DCOを除く届出患者、男女計 2010年

部位	ICD-10	集計対象数	がん検診	健診 人間ドック	他疾患の 経過観察中	剖検発見	その他・不明 (症状受診を含む)
全部位	C00-C96 D00-D09	44,101	6.5	5.9	24.4	0.0	63.2
食道	C15 D001	1,412	1.6	5.4	23.2	0.0	69.8
大腸 (結腸・直腸) *1	C18-C20 D010-D012	7,428	9.2	7.3	23.4	0.0	60.0
結腸 *1	C18 D010	4,925	9.4	7.4	26.0	0.0	57.1
直腸 *1	C19-C20 D011-D012	2,503	8.9	7.2	18.2	0.0	65.8
肺	C33-C34 D021-D022	4,998	2.5	8.3	29.9	0.1	59.2
皮膚	C43-C44 D030-D049	854	0.4	0.4	9.3	0.0	90.0
乳房	C50 D05	4,111	20.0	4.4	8.2	0.0	67.4
乳房 (女性のみ)	C50 D05	4,085	20.1	4.4	8.2	0.0	67.3
子宮	C53-C55 D06	2,072	21.9	4.0	14.5	0.0	59.6
子宮頸部	C53 D06	1,383	29.6	5.4	15.5	0.0	49.5
膀胱	C67 D090	1,593	1.1	2.7	20.3	0.0	75.9

*1 粘膜がんを含む

表5. 臨床進行度分布 (%) ; 部位別

国内DCOを除く届出患者、男女計 2010年

A. 上皮内がんを除く

部位	ICD-10	集計対象数	限局	所属リンパ節 転移	隣接臓器 浸潤	遠隔転移	不明
全部位	C00-C96	40,401	43.5	9.5	15.8	18.7	12.5
口腔・咽頭	C00-C14	1,008	37.3	20.3	30.0	4.5	7.9
食道	C15	1,304	28.7	9.7	30.9	18.8	12.0
胃	C16	6,232	51.2	9.4	12.0	18.8	8.6
大腸 (結腸・直腸)	C18-C20	5,964	42.7	18.3	12.3	18.9	7.8
結腸	C18	3,838	41.6	17.5	13.3	19.9	7.8
直腸	C19-C20	2,126	44.6	19.8	10.7	17.3	7.7
肝および肝内胆管	C22	2,652	59.4	1.7	15.3	8.5	15.0
胆のう・胆管	C23-C24	887	15.1	1.7	39.9	27.7	15.6
膵臓	C25	1,508	6.7	1.9	34.0	45.0	12.5
喉頭	C32	331	69.2	12.1	13.6	0.6	4.5
肺	C33-C34	4,991	25.1	10.1	15.3	37.2	12.3
皮膚	C43-C44	678	81.1	1.9	6.5	1.5	9.0
乳房 (女性のみ)	C50	3,682	60.6	21.8	4.9	4.3	8.4
乳房 (女性のみ)	C50	3,661	60.6	21.8	4.8	4.3	8.5
子宮	C53-C55	1,301	50.5	3.8	29.2	9.7	6.8
子宮頸部	C53	612	44.1	4.7	34.6	8.3	8.2
子宮体部	C54	676	57.1	3.0	24.6	10.5	4.9
卵巣	C56	427	30.4	0.9	42.9	13.8	11.9
前立腺	C61	3,154	62.2	0.8	16.4	11.8	8.8
膀胱	C67	1,022	69.2	1.3	15.2	4.3	10.1
腎・尿路 (膀胱除く)	C64-C66 C68	1,089	57.9	1.4	19.8	15.0	5.9
脳・中枢神経系	C70-C72	225	54.7	0.0	12.4	1.3	31.6
甲状腺	C73	562	41.1	35.6	11.7	4.3	7.3
悪性リンパ腫	C81-C85 C96	1,259	17.2	0.5	10.6	38.8	33.0

表5. 臨床進行度分布 (%) ; 部位別

B. 上皮内がんを含む

国内DC0を除く届出患者、男女計

2010年

部位	ICD-10	集計対象数	上皮内がん	限局	所属リンパ節 転移	隣接臓器 浸潤	遠隔転移	不明
全部位	C00-C96 D00-D09	44,101	8.2	39.9	8.7	14.5	17.1	11.6
食道	C15 D001	1,412	7.6	26.5	8.9	28.5	17.4	11.0
大腸 (結腸・直腸) *1	C18-C20 D010-D012	7,428	19.5	34.3	14.7	9.9	15.2	6.5
結腸 *1	C18 D010	4,925	21.8	32.4	13.6	10.3	15.5	6.4
直腸 *1	C19-C20 D011-D012	2,503	14.9	37.9	16.8	9.1	14.7	6.7
肺	C33-C34 D021-D022	4,998	0.1	25.1	10.1	15.3	37.1	12.3
皮膚	C43-C44 D030-D049	854	20.1	64.4	1.5	5.2	1.2	7.6
乳房	C50 D05	4,111	9.8	54.2	19.6	4.4	3.8	8.2
乳房 (女性のみ)	C50 D05	4,085	9.8	54.3	19.6	4.3	3.8	8.2
子宮	C53-C55 D06	2,072	37.0	31.7	2.4	18.3	6.1	4.5
子宮頸部	C53 D06	1,383	55.5	19.5	2.1	15.3	3.7	3.9
膀胱	C67 D090	1,593	35.2	44.4	0.8	9.7	2.8	7.1

*1 粘膜がんを含む

表6. 受療割合 (%) ; 部位別 *1

A. 上皮内がんを除く

国内DCOを除く届出患者、男女計

2010年

部位	ICD-10	集計対象数	外科・体腔鏡 内視鏡的治療	放射線療法	化学・免疫・ 内分泌療法	特異療法なしまたは 治療方法不明
全部位	000-C96	40,401	56.9	11.3	40.0	18.5
口腔・咽頭	000-C14	1,008	52.1	40.6	46.8	15.3
食道	C15	1,304	47.3	32.7	51.7	18.6
胃	C16	6,232	73.4	0.5	25.6	16.0
大腸 (結腸・直腸)	C18-C20	5,964	85.5	1.9	30.5	11.6
結腸	C18	3,838	85.5	0.3	29.2	11.8
直腸	C19-C20	2,126	85.5	4.7	32.8	11.1
肝および肝内胆管	C22	2,652	21.1	1.5	26.7	25.7
胆のう・胆管	C23-C24	887	57.2	2.3	31.1	28.3
膵臓	C25	1,508	36.9	8.2	53.4	27.9
喉頭	C32	331	35.3	69.5	31.1	10.6
肺	C33-C34	4,991	30.4	16.9	40.2	30.6
皮膚	C43-C44	678	87.2	4.4	7.2	9.6
乳房	C50	3,682	82.5	29.4	66.3	10.7
乳房 (女性のみ)	C50	3,661	82.4	29.5	66.3	10.8
子宮	C53-C55	1,301	75.5	20.8	40.0	8.8
子宮頸部	C53	612	62.7	41.3	38.4	9.8
子宮体部	C54	676	87.9	2.7	41.6	7.1
卵巣	C56	427	80.8	0.5	69.1	10.5
前立腺	C61	3,154	27.5	11.9	55.4	17.8
膀胱	C67	1,022	84.5	4.2	31.5	12.0
腎・尿路 (膀胱除く)	C64-C66 C68	1,089	79.4	2.6	19.1	12.9
脳・中枢神経系	C70-C72	225	53.3	45.8	41.8	29.8
甲状腺	C73	562	81.5	5.3	21.9	17.1
悪性リンパ腫	C81-C85 C96	1,259	9.8	10.8	70.5	20.7
多発性骨髄腫	C88-C90	239	2.1	7.5	68.2	28.5
白血病	C91-C95	586	0.5	2.9	76.6	23.0

*1 重複を含むため合計は100%にならない

表6. 受療割合 (%) ; 部位別 *1

B. 上皮内がんを含む

国内DCOを除く届出患者、男女計

2010年

部位	ICD-10	集計対象数	外科・体腔鏡 内視鏡的治療	放射線療法	化学・免疫・ 内分泌療法	特異療法なしまたは 治療方法不明
全部位	C00-C96 D00-D09	44,101	60.1	10.7	37.3	17.2
食道	C15 D001	1,412	49.9	30.5	48.0	18.3
大腸 (結腸・直腸) *2	C18-C20 D010-D012	7,428	87.9	1.5	24.6	9.7
結腸 *2	C18 D010	4,925	88.2	0.3	22.9	9.6
直腸 *2	C19-C20 D011-D012	2,503	87.3	4.0	28.0	9.7
肺	C33-C34 D021-D022	4,998	30.5	16.9	40.2	30.6
皮膚	C43-C44 D030-D049	854	88.1	3.5	5.7	9.1
乳房	C50 D05	4,111	83.2	29.9	63.1	10.5
乳房 (女性のみ)	C50 D05	4,085	83.2	30.0	63.1	10.6
子宮	C53-C55 D06	2,072	83.2	13.1	25.2	6.9
子宮頸部	C53 D06	1,383	81.3	18.3	17.2	6.3
膀胱	C67 D090	1,593	88.0	2.8	27.4	8.9

*1 重複を含むため合計は100%にならない

*2 粘膜がんを含む

表7. 切除内容(%) ; 部位別

A. 上皮内がんを除く

国内DCOを除く届出患者、男女計

2010年

部位	ICD-10	外科・体腔鏡 内視鏡治療数	完全切除	不完全切除	治癒度不明	姑息・対症 転移巣切除	不明
全部位	C00-C96	22,993	78.1	7.6	3.7	4.3	6.3
口腔・咽頭	C00-C14	525	74.7	7.2	4.6	4.0	9.5
食道	C15	617	76.2	6.3	4.4	7.8	5.3
胃	C16	4,572	81.5	6.1	2.1	3.3	6.9
大腸(結腸・直腸)	C18-C20	5,100	78.1	8.9	2.3	4.7	6.0
結腸	C18	3,283	77.8	9.6	2.5	4.0	6.1
直腸	C19-C20	1,817	78.5	7.8	1.8	5.9	5.9
肝および肝内胆管	C22	560	76.6	4.8	5.5	4.5	8.6
胆のう・胆管	C23-C24	507	52.5	8.9	3.6	26.4	8.7
膵臓	C25	556	44.8	10.3	4.7	30.4	9.9
喉頭	C32	117	61.5	15.4	5.1	3.4	14.5
肺	C33-C34	1,517	77.8	5.0	7.6	3.4	6.1
皮膚	C43-C44	591	87.8	3.0	3.0	0.7	5.4
乳房	C50	3,036	87.9	4.4	2.6	0.5	4.6
乳房(女性のみ)	C50	3,016	87.9	4.4	2.6	0.5	4.6
子宮	C53-C55	982	82.5	7.4	3.0	0.9	6.2
子宮頸部	C53	384	81.5	9.6	1.3	1.0	6.5
子宮体部	C54	594	83.3	6.1	3.9	0.7	6.1
卵巣	C56	345	63.2	16.8	11.3	0.9	7.8
前立腺	C61	868	83.4	6.2	3.1	2.2	5.1
膀胱	C67	864	69.3	17.0	6.8	0.8	6.0
腎・尿路(膀胱除く)	C64-C66 C68	865	85.9	5.0	3.8	1.2	4.2
脳・中枢神経系	C70-C72	120	35.0	54.2	5.8	2.5	2.5
甲状腺	C73	458	82.8	2.8	5.9	1.1	7.4
悪性リンパ腫	C81-C85 C96	123	39.0	22.0	13.8	17.1	8.1

表7. 切除内容(%) ; 部位別

B. 上皮内がんを含む

国内DCOを除く届出患者、男女計

2010年

部位	ICD-10	外科・体腔鏡 内視鏡治療数	完全切除	不完全切除	治癒度不明	姑息・対症 転移巣切除	不明
全部位	C00-C96 D00-D09	26,497	79.7	6.8	3.5	3.8	6.2
食道	C15 D001	705	78.2	5.7	4.3	6.8	5.1
大腸 (結腸・直腸) *1	C18-C20 D010-D012	6,532	80.5	7.1	2.3	3.7	6.5
結腸 *1	C18 D010	4,346	80.5	7.4	2.4	3.0	6.7
直腸 *1	C19-C20 D011-D012	2,186	80.6	6.5	2.0	4.9	6.0
肺	C33-C34 D021-D022	1,524	77.7	5.0	7.8	3.4	6.1
皮膚	C43-C44 D030-D049	752	88.8	2.9	2.4	0.5	5.3
乳房	C50 D05	3,422	88.3	4.2	2.6	0.4	4.5
乳房 (女性のみ)	C50 D05	3,398	88.3	4.3	2.6	0.4	4.5
子宮	C53-C55 D06	1,723	86.8	5.2	2.1	0.5	5.3
子宮頸部	C53 D06	1,125	88.8	4.7	1.2	0.4	5.0
膀胱	C67 D090	1,402	75.9	12.0	6.0	0.5	5.6

*1 粘膜がんを含む

表8. 精度指標； 部位別、性別

A. 上皮内がんを除く

2010年

部位	罹患/死亡比 (IM比)				死亡情報で初めて 把握された症例 DON (%)				死亡情報のみの 症例 DC0 (%)				国際 DC0 (%)				病理学的裏付けの ある症例 MV (%)				組織学的裏付けの ある症例 HV (%)			
	男	女	男女計		男	女	男女計		男	女	男女計		男	女	男女計		男	女	男女計		男	女	男女計	
全部位	1.86	1.99	1.91	20.8	20.3	20.6	15.2	15.5	15.3	13.8	14.4	14.0	77.2	76.7	77.0	71.7	71.4	71.6						
口腔・咽頭	2.26	2.56	2.35	9.8	10.2	9.9	6.4	6.5	6.4	6.2	5.9	6.1	92.4	92.3	92.4	90.6	89.5	90.3						
食道	1.78	1.81	1.78	16.4	18.1	16.7	11.4	14.7	12.0	11.2	14.3	11.7	86.3	81.5	85.5	85.7	81.1	84.9						
胃	2.14	1.97	2.09	18.4	23.3	19.9	14.0	17.9	15.2	13.0	16.8	14.2	84.9	80.3	83.4	84.2	79.7	82.8						
大腸 (結腸・直腸)	2.41	2.23	2.33	17.0	19.6	18.2	12.7	15.4	13.9	12.0	15.0	13.3	85.2	81.0	83.4	84.7	80.5	82.9						
結腸	2.34	2.11	2.22	18.3	21.4	19.8	13.6	16.9	15.2	13.1	16.5	14.7	83.7	79.0	81.5	83.0	78.5	80.9						
直腸	2.52	2.59	2.55	15.0	15.4	15.2	11.2	12.0	11.5	10.3	11.6	10.8	87.6	85.8	86.9	87.5	85.2	86.6						
肝および肝内胆管	1.20	1.20	1.20	32.7	35.4	33.6	22.7	25.6	23.7	22.6	25.6	23.7	28.4	22.1	26.2	27.4	21.3	25.3						
胆のう・胆管	1.22	1.12	1.17	30.8	40.0	35.4	21.4	31.6	26.5	20.7	31.4	26.0	60.4	44.9	52.7	49.0	37.4	43.2						
膵臓	1.06	1.10	1.08	33.4	36.6	34.9	22.7	27.5	25.0	22.6	27.0	24.8	51.5	42.7	47.2	37.9	31.2	34.6						
喉頭	4.44	4.71	4.46	6.3	12.1	6.9	4.4	9.1	4.9	4.1	9.1	4.6	94.6	87.9	94.0	93.7	87.9	93.1						
肺	1.22	1.32	1.25	31.7	31.0	31.4	24.3	24.7	24.4	20.6	21.4	20.9	70.4	67.9	69.6	50.1	49.0	49.7						
皮膚	8.20	6.65	7.38	3.5	6.5	4.9	3.0	5.6	4.2	0.5	2.9	1.7	99.2	96.5	97.9	98.9	96.5	97.7						
乳房	3.14	4.40	4.39	13.6	6.3	6.4	4.5	4.7	4.7	4.5	4.7	4.7	95.5	94.3	94.3	90.9	89.7	89.7						
子宮	-	3.36	3.36	-	9.0	9.0	-	5.9	5.9	-	5.8	5.8	-	93.1	93.1	-	90.8	90.8						
子宮頸部	-	3.29	3.29	-	6.7	6.7	-	4.5	4.5	-	4.5	4.5	-	94.9	94.9	-	91.7	91.7						
子宮体部	-	5.97	5.97	-	5.6	5.6	-	2.5	2.5	-	2.5	2.5	-	96.8	96.8	-	95.1	95.1						
卵巣	-	1.71	1.71	-	18.7	18.7	-	15.3	15.3	-	15.3	15.3	-	81.7	81.7	-	77.4	77.4						
前立腺	5.70	-	5.70	9.8	-	9.8	7.4	-	7.4	7.3	-	7.3	89.6	-	89.6	89.3	-	89.3						
膀胱	2.99	2.03	2.68	14.5	26.4	17.4	10.3	20.5	12.8	9.7	20.5	12.4	88.2	76.0	85.2	85.4	72.9	82.3						
腎・尿路 (膀胱除く)	2.59	2.35	2.51	17.0	17.8	17.2	11.0	12.6	11.5	9.0	11.1	9.7	82.1	78.6	81.0	77.7	76.0	77.2						
脳・中枢神経系	2.12	2.12	2.12	23.0	24.5	23.6	17.4	16.4	17.0	14.9	13.6	14.4	71.4	68.2	70.1	71.4	68.2	70.1						
甲状腺	3.43	6.27	5.15	10.1	6.8	7.7	7.6	5.2	5.9	7.0	5.0	5.5	91.1	93.6	93.0	77.2	79.5	78.9						
悪性リンパ腫	2.02	2.19	2.09	15.9	17.8	16.8	11.9	13.1	12.4	10.7	12.4	11.5	86.6	83.8	85.3	83.9	81.1	82.7						
多発性骨髄腫	1.39	1.15	1.27	31.9	37.1	34.3	18.1	28.0	22.7	18.1	26.6	22.0	72.9	63.6	68.6	65.1	58.0	61.8						
白血病	1.28	1.39	1.32	24.3	26.2	25.1	14.3	17.1	15.4	1.7	1.7	1.7	96.6	97.6	97.0	67.1	67.8	67.4						

表8. 精度指標； 部位別、性別

B. 上皮内がんを含む

2010年

部位	罹患/死亡比 (IM比)						死亡情報で初めて把握された症例 DCN (%)						死亡情報のみの症例 DC0 (%)						国際 DC0 (%)						病理学的裏付けのある症例 MW (%)						組織学的裏付けのある症例 HV (%)																																																																																																																																																																									
	男		女		男女計		男		女		男女計		男		女		男女計		男		女		男女計		男		女		男女計		男		女		男女計																																																																																																																																																																					
	ICD-10																																																																																																																																																																																																							
全部位	1.97	2.19	2.06	19.6	18.5	19.1	14.3	14.0	14.2	13.0	13.1	13.0	78.5	78.8	78.6	73.3	73.9	73.5	1.91	1.92	1.91	15.3	17.1	15.6	10.6	13.8	11.2	10.4	13.5	10.9	87.3	82.5	86.5	86.5	82.2	85.8	2.98	2.62	2.82	13.7	16.7	15.0	10.2	13.1	11.5	9.7	12.8	11.0	88.1	83.9	86.3	87.6	83.4	85.8	3.01	2.50	2.76	14.2	18.0	15.9	10.6	14.2	12.2	10.2	13.9	11.8	87.4	82.3	85.1	86.7	81.9	84.5	2.94	2.96	2.95	12.9	13.5	13.1	9.6	10.5	9.9	8.8	10.1	9.3	89.4	87.6	88.7	89.1	87.0	88.3	1.22	1.32	1.25	31.6	30.9	31.4	24.3	24.7	24.4	20.6	21.4	20.9	70.5	67.9	69.7	50.1	49.1	49.8	10.09	8.43	9.21	2.9	5.1	4.0	2.4	4.4	3.4	0.4	2.3	1.4	99.3	97.2	98.3	99.1	97.2	98.2	3.86	4.89	4.88	11.1	5.7	5.7	3.7	4.3	4.3	3.7	4.2	4.2	96.3	94.8	94.9	92.6	90.4	90.4	-	5.24	5.24	-	5.8	5.8	-	3.8	3.8	-	3.7	3.7	-	95.6	95.6	-	-	93.6	93.6	-	7.24	7.24	-	3.0	3.0	-	2.1	2.1	-	2.1	2.1	-	97.7	97.7	-	-	95.5	95.5	4.56	2.77	3.98	9.5	19.3	11.7	6.7	15.0	8.6	6.4	15.0	8.3	92.3	82.5	90.1	90.2	79.4	87.8

*1 粘膜がんを含む

II. 2008年届出罹患者の5年相対生存率

信頼性の高い生存率を計測するためには、患者の生存確認調査が不可欠である。本事業では、1975年診断患者（大阪市は1993年診断患者）より、診断から5年経過した時点での生死を確認する調査を継続実施し（2014年度生存確認調査では生死不明割合1.8%）、5年相対生存率を報告してきた。臨床進行度別の集計では、「所属リンパ節転移」と「隣接臓器浸潤」とをあわせ、がんが「領域」に拡がっている者の割合として示した。

全がん患者の5年相対生存率は、60.9%であった（表9）。部位別には、大腸、喉頭、皮膚、乳房、子宮頸部、子宮体部、前立腺、膀胱、腎・尿路、甲状腺、悪性リンパ腫および小児がんの患者が70～90%の高い生存率を示し、口腔・咽頭、胃、卵巣では50～60%と全がんでのそれに近い中程度の生存率を示した。これらに対し、食道、肝・肝内胆管、胆のう・胆管、膵臓、肺、脳・中枢神経系、多発性骨髄腫および白血病では5～40%と依然低い生存率にとどまっていた。

全がん患者の臨床進行度別5年相対生存率を見ると、「限局」群の生存率は89.2%、「領域」群では55.9%、「遠隔転移」群では15.1%であった。部位別に「限局」群の生存率を見ると、胃、大腸、乳房、子宮頸部、子宮体部、前立腺で91.2～100.0%と高かった。肝・肝内胆管では49.4%と「限局」の患者であってもなお低い生存率にとどまっていた。

表9.5年相対生存率(%) *1

A. 部位別、性別

2008年

部位	ICD-10	男				女				男女計			
		対象者数	5年相対生存率(%)	標準誤差	対象者数	5年相対生存率(%)	標準誤差	対象者数	5年相対生存率(%)	標準誤差	対象者数	5年相対生存率(%)	標準誤差
全部位	C00-C96	19,626	57.5	0.4	14,243	65.4	0.4	33,869	60.9	0.3			
口腔・咽頭	C00-C14	602	60.0	2.3	245	67.3	3.5	847	62.1	1.9			
食道	C15	794	34.9	1.9	174	40.9	4.0	968	36.0	1.7			
胃	C16	3,773	63.7	1.0	1,665	63.2	1.4	5,438	63.5	0.8			
大腸(結腸・直腸)*2	C18-C20	2,952	73.6	1.0	2,243	68.7	1.1	5,195	71.5	0.8			
結腸	C18	1,750	74.9	1.4	1,507	68.3	1.4	3,257	71.8	1.0			
直腸	C19-C20	1,202	71.8	1.6	736	69.7	1.9	1,938	71.0	1.2			
肝および肝内胆管	C22	1,505	35.6	1.4	671	32.5	2.0	2,176	34.7	1.2			
胆のう・胆管	C23-C24	367	22.2	2.5	307	19.6	2.5	674	21.0	1.7			
膵臓	C25	672	11.1	1.3	516	8.2	1.3	1,188	9.8	0.9			
喉頭	C32	255	81.1	3.4	21	75.3	11.7	276	80.7	3.2			
肺	C33-C34	2,991	24.1	0.9	1,260	37.2	1.5	4,251	28.0	0.8			
皮膚	C43-C44	276	93.0	3.3	265	85.6	3.4	541	89.5	2.4			
乳房	C50	17	57.8	17.4	3,241	90.8	0.6	3,258	90.6	0.6			
子宮	C53-C55	-	-	-	1,058	77.2	1.4	1,058	77.2	1.4			
子宮頸部	C53	-	-	-	551	72.8	2.1	551	72.8	2.1			
子宮体部	C54	-	-	-	492	82.0	1.9	492	82.0	1.9			
卵巣	C56	-	-	-	412	59.3	2.5	412	59.3	2.5			
前立腺	C61	2,213	97.5	1.0	-	-	-	2,213	97.5	1.0			
膀胱	C67	713	77.7	2.2	187	60.6	4.4	900	74.1	2.0			
腎・尿路(膀胱除く)	C64-C66 C68	660	72.6	2.2	277	69.4	3.2	937	71.7	1.8			
脳・中枢神経系	C70-C72	113	31.5	4.7	90	36.4	5.4	203	33.7	3.6			
甲状腺	C73	118	91.6	3.6	454	93.6	1.5	572	93.5	1.4			
悪性リンパ腫	C81-C85 C96	581	62.6	2.4	470	70.2	2.4	1,051	66.1	1.7			
多発性骨髄腫	C88-C90	110	33.6	5.0	85	40.4	5.8	195	36.6	3.8			
白血病	C91-C95	305	41.8	3.1	206	46.7	3.7	511	43.8	2.4			
小児がん		91	85.7	3.9	53	84.2	5.1	144	85.2	3.1			

*1 補充届出患者を含まない

*2 粘膜炎を含まない

表9. 5年相対生存率(%) *1

B. 主要部位別、性別、臨床進行度別

2008年

部位	ICD-10	臨床 進行度	男			女			男女計		
			対象者数	5年相対生存率	標準誤差	対象者数	5年相対生存率	標準誤差	対象者数	5年相対生存率	標準誤差
全部位	C00-C96	限局	8,118	88.2	0.6	6,136	90.5	0.5	14,254	89.2	0.4
		領域	4,952	50.3	0.8	4,072	62.6	0.8	9,024	55.9	0.6
		遠隔	4,095	14.3	0.6	2,277	16.7	0.8	6,372	15.1	0.5
		不明	2,461	43.2	1.2	1,758	46.5	1.3	4,219	44.6	0.9
		合計	19,626	57.5	0.4	14,243	65.4	0.4	33,869	60.9	0.3
胃	C16	限局	1,869	94.1	1.1	818	96.9	1.3	2,687	95.0	0.9
		領域	888	54.8	2.0	401	48.8	2.7	1,289	52.9	1.6
		遠隔	712	6.3	1.0	310	3.9	1.2	1,022	5.5	0.8
		不明	304	38.3	3.3	136	41.3	4.8	440	39.2	2.7
		合計	3,773	63.7	1.0	1,665	63.2	1.4	5,438	63.5	0.8
大腸(結腸・直腸)*2	C18-C20	限局	1,289	96.5	1.2	869	97.1	1.3	2,158	96.7	0.9
		領域	863	76.2	1.9	742	73.7	2.0	1,605	75.0	1.4
		遠隔	551	20.7	1.9	440	13.8	1.7	991	17.6	1.3
		不明	249	62.5	3.7	192	48.4	4.1	441	56.2	2.7
		合計	2,952	73.6	1.0	2,243	68.7	1.1	5,195	71.5	0.8
結腸	C18	限局	763	97.2	1.6	573	96.5	1.7	1,336	97.1	1.2
		領域	506	80.6	2.4	509	75.0	2.4	1,015	77.8	1.7
		遠隔	339	18.1	2.3	308	13.6	2.1	647	15.9	1.6
		不明	142	63.3	5.0	117	45.1	5.2	259	55.3	3.6
		合計	1,750	74.9	1.4	1,507	68.3	1.4	3,257	71.8	1.0
直腸	C19-C20	限局	526	94.8	1.9	296	97.1	1.8	822	96.1	1.4
		領域	357	69.9	3.0	233	70.9	3.4	590	70.3	2.3
		遠隔	212	24.8	3.2	132	14.3	3.2	344	20.8	2.3
		不明	107	60.6	5.5	75	53.4	6.5	182	57.6	4.2
		合計	1,202	71.8	1.6	736	69.7	1.9	1,938	71.0	1.2
肝および肝内胆管	C22	限局	812	51.7	2.1	420	45.2	2.7	1,232	49.4	1.6
		領域	306	17.0	2.4	96	11.1	3.5	402	15.6	2.0
		遠隔	118	3.9	1.9	37	0.0	0.0	155	3.0	1.5
		不明	269	22.2	2.9	118	14.0	3.5	387	19.7	2.3
		合計	1,505	35.6	1.4	671	32.5	2.0	2,176	34.7	1.2
肺	C33-C34	限局	616	71.5	2.4	364	86.8	2.3	980	77.3	1.7
		領域	865	24.5	1.6	337	31.0	2.7	1,202	26.3	1.4
		遠隔	1,216	4.1	0.6	441	7.9	1.4	1,657	5.1	0.6
		不明	294	8.3	1.8	118	11.3	3.4	412	9.3	1.6
		合計	2,991	24.1	0.9	1,260	37.2	1.5	4,251	28.0	0.8
乳房	C50	限局	8	61.0	28.2	1,861	98.1	0.6	1,869	98.0	0.6
		領域	7	58.9	25.4	952	87.9	1.3	959	87.8	1.3
		遠隔	2	0.0	0.0	150	33.6	4.1	152	33.2	4.1
		不明	0	278	79.4	2.8	278	79.4	2.8
		合計	17	57.8	17.4	3,241	90.8	0.6	3,258	90.6	0.6
子宮	C53-C55	限局	-	-	-	546	92.8	1.3	546	92.8	1.3
		領域	-	-	-	351	69.9	2.7	351	69.9	2.7
		遠隔	-	-	-	78	21.9	4.8	78	21.9	4.8
		不明	-	-	-	83	53.8	5.9	83	53.8	5.9
		合計	-	-	-	1,058	77.2	1.4	1,058	77.2	1.4
子宮頸部	C53	限局	-	-	-	247	91.2	2.1	247	91.2	2.1
		領域	-	-	-	213	66.0	3.6	213	66.0	3.6
		遠隔	-	-	-	40	22.0	6.9	40	22.0	6.9
		不明	-	-	-	51	48.1	7.6	51	48.1	7.6
		合計	-	-	-	551	72.8	2.1	551	72.8	2.1
子宮体部	C54	限局	-	-	-	290	93.9	1.8	290	93.9	1.8
		領域	-	-	-	136	76.0	4.0	136	76.0	4.0
		遠隔	-	-	-	36	19.9	6.8	36	19.9	6.8
		不明	-	-	-	30	66.6	9.3	30	66.6	9.3
		合計	-	-	-	492	82.0	1.9	492	82.0	1.9
前立腺	C61	限局	1,287	100.0	1.0	-	-	-	1,287	100.0	1.0
		領域	408	97.0	2.2	-	-	-	408	97.0	2.2
		遠隔	257	54.0	3.9	-	-	-	257	54.0	3.9
		不明	261	88.6	3.5	-	-	-	261	88.6	3.5
		合計	2,213	97.5	1.0	-	-	-	2,213	97.5	1.0

*1 補充届出患者を含まない

*2 粘膜がんを含まない

III. 2010 年のがん死亡

1. 死亡数および死亡率

(1) 部位別死亡数および年齢調整死亡率

人口動態死亡統計による大阪府（総人口）の部位別死亡数、死亡割合、粗死亡率、年齢調整死亡率および累積死亡率（0-74 歳）について、罹患と同年の 2010 年死亡を示した（表 10、付表 2）。2010 年の大阪府のがん死亡数は、男女計で 25,035 人、粗死亡率は 282.4、年齢調整死亡率（標準人口は 1985 年日本人モデル人口）は 143.2 となった。性別に、部位別死亡数の割合を見ると、男性では肺 24.9%が 1 位で、ついで胃 15.7%、肝・肝内胆管 12.6%、女性では肺 15.5%、大腸 13.7%、胃 11.6%の順となり、男女ともに 1 位は肺であった（図 2）。

(2) 年齢階級別死亡数および死亡率

全がんの死亡数および死亡率は男性では 15-19 歳以降、女性では 5-9 歳以降年齢とともに増加した（表 11、表 12）。年齢階級別に死亡の上位の部位をみると、40 歳以上のがんでは、男性では多くの年齢層で肺がんが、女性では 35-59 歳で乳がんが死亡数第 1 位であった。

2. がん患者の死亡時の医療

(1) がん死亡者の剖検実施割合

剖検情報は、がん登録にとって資料の質を高めるために重要な情報である。これにより、生前の臨床診断名や原発部位が変更されることもある。

大阪府がん登録に登録された患者のうち、2010 年の死亡者の剖検実施割合は全がんで 1.7%と、前年より 0.2 ポイント降下した（表 13）。この割合は、白血病（6.5%）で最も高く、次いで悪性リンパ腫（6.3%）、子宮（2.4%）、食道（2.3%）、肝・肝内胆管（1.7%）となっていた。

(2) がん死亡者の死亡場所

死亡情報に基づいてがん死亡者の死亡場所を調べると、在宅死亡の割合は、1995 年 4.6%から 2012 年 9.4%と増加傾向であった（表 14）。部位別に見ると、2012 年では胃および大腸、乳房、子宮で 10~11%であった。

二次医療圏（大阪市は 4 基本医療圏）、市区町村別については付表 5、付表 6 に示した。最近の在宅死割合について、医療圏別では豊能 12.7%、南河内 11.1%が高く、市区町村別で 10%を超えていたのは、大阪市北区、旭区、西淀川区、天王寺区、浪速区、東成区、城東区、住吉区、東住吉区、箕面市、豊能町、豊中市、吹田市、羽曳野市、藤井寺市、大阪狭山市、河南町、千早赤阪村、忠岡町、岸和田市であった。



図 2. 死亡数による部位別割合(%) ; 部位別、性別 2010 年

表10. 死亡数、死亡割合(%)、粗死亡率、年齢調整死亡率(人口10万対)及び累積死亡率(人口100対)； 部位別、性別 2010年

部位	死亡数												死亡割合(%)						粗死亡率						年齢調整死亡率						累積死亡率(0-74歳)					
	100-10						100-10						100-10						100-10						100-10						100-10					
	男	女	男女計	男	女	男女計	男	女	男女計	男	女	男女計	男	女	男女計	男	女	男女計	男	女	男女計	男	女	男女計	男	女	男女計	男	女	男女計	男	女	男女計	男	女	男女計
全部位	15,035	10,000	25,035	100.0	100.0	100.0	2.2	1.3	1.8	7.8	2.8	2.8	5.2	4.6	1.2	2.8	134.8	70.7	98.4	143.2	134.8	70.7	98.4	14.3	7.3	21.6	14.3	7.3	21.6	14.3	7.3	21.6	14.3	7.3	21.6	
口腔・咽頭	333	126	459	2.2	1.3	1.8	4.6	3.1	3.8	7.8	2.8	5.2	4.6	1.2	2.8	3.2	0.9	1.9	2.8	0.9	1.9	3.2	0.9	1.9	0.4	0.1	0.5	0.4	0.1	0.5	0.4	0.1	0.5	0.4	0.1	0.5
食道	689	143	832	4.6	1.4	3.3	16.1	3.1	9.4	16.1	3.1	9.4	9.4	1.6	5.2	9.4	1.6	5.2	6.6	1.1	3.7	5.2	1.1	3.7	0.9	0.1	0.5	0.9	0.1	0.5	0.9	0.1	0.5	0.9	0.1	0.5
胃	2,361	1,162	3,523	15.7	11.6	14.1	55.1	25.4	39.7	55.1	25.4	39.7	31.3	11.1	19.9	21.3	7.6	13.7	19.9	7.6	13.7	21.3	7.6	13.7	2.3	0.8	1.5	2.3	0.8	1.5	2.3	0.8	1.5	2.3	0.8	1.5
大腸(結腸・直腸)	1,612	1,365	2,977	10.7	13.7	11.9	37.6	29.8	33.6	37.6	29.8	33.6	21.6	13.1	16.9	14.7	9.1	11.6	16.9	9.1	11.6	16.9	9.1	11.6	1.6	0.9	1.2	1.6	0.9	1.2	1.6	0.9	1.2	1.6	0.9	1.2
結腸	1,023	1,011	2,034	6.8	10.1	8.1	23.9	22.1	22.9	23.9	22.1	22.9	13.5	9.4	11.2	9.0	6.5	7.6	11.2	6.5	7.6	11.2	6.5	7.6	0.9	0.6	0.8	0.9	0.6	0.8	0.9	0.6	0.8	0.9	0.6	0.8
直腸	589	354	943	3.9	3.5	3.8	13.7	7.7	10.6	13.7	7.7	10.6	8.1	3.7	5.7	5.7	2.6	4.0	5.7	2.6	4.0	5.7	2.6	4.0	0.7	0.3	0.5	0.7	0.3	0.5	0.7	0.3	0.5	0.7	0.3	0.5
肝および肝内胆管	1,890	1,007	2,897	12.6	10.1	11.6	44.1	22.0	32.7	44.1	22.0	32.7	24.8	8.9	16.0	16.6	5.7	10.6	16.0	5.7	10.6	16.0	5.7	10.6	1.8	0.6	1.2	1.8	0.6	1.2	1.8	0.6	1.2	1.8	0.6	1.2
胆のう・胆管	496	537	1,033	3.3	5.4	4.1	11.6	11.7	11.7	11.6	11.7	11.7	6.4	4.5	5.3	4.3	2.9	3.6	5.3	2.9	3.6	5.3	2.9	3.6	0.5	0.3	0.4	0.5	0.3	0.4	0.5	0.3	0.4	0.5	0.3	0.4
膵臓	961	900	1,861	6.4	9.0	7.4	22.4	19.7	21.0	22.4	19.7	21.0	13.0	8.4	10.5	9.0	5.7	7.2	10.5	5.7	7.2	10.5	5.7	7.2	1.1	0.6	0.8	1.1	0.6	0.8	1.1	0.6	0.8	1.1	0.6	0.8
喉頭	71	7	78	0.5	0.1	0.3	1.7	0.2	0.9	1.7	0.2	0.9	0.9	0.1	0.4	0.6	0.0	0.3	0.4	0.0	0.3	0.4	0.0	0.3	0.1	0.0	0.0	0.1	0.0	0.0	0.1	0.0	0.0	0.1	0.0	0.0
肺	3,742	1,553	5,295	24.9	15.5	21.2	87.3	33.9	59.7	87.3	33.9	59.7	48.5	14.3	29.0	32.2	9.6	19.4	29.0	9.6	19.4	29.0	9.6	19.4	3.3	1.0	2.1	3.3	1.0	2.1	3.3	1.0	2.1	3.3	1.0	2.1
皮膚	45	51	96	0.3	0.5	0.4	1.1	1.1	1.1	1.1	1.1	1.1	0.6	0.6	0.6	0.4	0.4	0.4	0.6	0.4	0.4	0.6	0.4	0.4	0.0	0.0	0.0	0.0	0.0	0.0	0.0	0.0	0.0	0.0	0.0	0.0
乳房	7	873	880	0.0	8.7	3.5	0.2	19.1	9.9	0.2	19.1	9.9	0.1	12.5	6.6	0.1	9.5	5.0	6.6	5.0	5.0	6.6	5.0	5.0	0.0	1.1	0.5	0.0	1.1	0.5	0.0	1.1	0.5	0.0	1.1	0.5
子宮	-	411	411	-	4.1	1.6	-	9.0	-	-	9.0	-	-	5.5	-	-	4.1	-	-	4.1	-	-	4.1	-	-	0.4	-	-	0.4	-	-	0.4	-	-	0.4	-
子宮頸部	-	195	195	-	2.0	0.8	-	4.3	-	-	4.3	-	-	2.8	-	-	2.1	-	-	2.1	-	-	2.1	-	-	0.2	-	-	0.2	-	-	0.2	-	-	0.2	-
子宮体部	-	116	116	-	1.2	0.5	-	2.5	-	-	2.5	-	-	1.5	-	-	1.1	-	-	1.1	-	-	1.1	-	-	0.1	-	-	0.1	-	-	0.1	-	-	0.1	-
卵巣	-	294	294	-	2.9	1.2	-	6.4	-	-	6.4	-	-	4.0	-	-	3.0	-	-	3.0	-	-	3.0	-	-	0.3	-	-	0.3	-	-	0.3	-	-	0.3	-
前立腺	597	-	597	4.0	-	2.4	13.9	-	-	13.9	-	-	7.4	-	-	4.6	-	-	-	4.6	-	-	4.6	-	0.3	-	-	0.3	-	-	0.3	-	-	0.3	-	-
膀胱	296	142	438	2.0	1.4	1.7	6.9	3.1	4.9	6.9	3.1	4.9	3.8	1.0	2.2	2.5	0.7	1.4	2.2	0.7	1.4	2.2	0.7	1.4	0.2	0.0	0.1	0.2	0.0	0.1	0.2	0.0	0.1	0.2	0.0	0.1
腎・尿路(膀胱除く)	325	165	490	2.2	1.7	2.0	7.6	3.6	5.5	7.6	3.6	5.5	4.2	1.5	2.6	2.7	1.0	1.7	2.6	1.0	1.7	2.6	1.0	1.7	0.3	0.1	0.2	0.3	0.1	0.2	0.3	0.1	0.2	0.3	0.1	0.2
脳・中枢神経系	76	52	128	0.5	0.5	0.5	1.8	1.1	1.4	1.8	1.1	1.4	1.3	1.0	1.1	1.1	0.9	0.9	1.1	0.9	0.9	1.1	0.9	0.9	0.1	0.1	0.1	0.1	0.1	0.1	0.1	0.1	0.1	0.1	0.1	0.1
甲状腺	46	70	116	0.3	0.7	0.5	1.1	1.5	1.3	1.1	1.5	1.3	0.6	0.6	0.6	0.4	0.4	0.4	0.6	0.4	0.4	0.6	0.4	0.4	0.0	0.0	0.0	0.0	0.0	0.0	0.0	0.0	0.0	0.0	0.0	0.0
悪性リンパ腫	392	296	688	2.6	3.0	2.7	9.1	6.5	7.8	9.1	6.5	7.8	5.2	2.9	3.9	3.5	1.9	2.6	3.9	1.9	2.6	3.9	1.9	2.6	0.3	0.2	0.3	0.3	0.2	0.3	0.3	0.2	0.3	0.3	0.2	0.3
多発性骨髄腫	119	124	243	0.8	1.2	1.0	2.8	2.7	2.7	2.8	2.7	2.7	1.6	1.1	1.3	1.1	0.7	0.8	1.3	0.7	0.8	1.3	0.7	0.8	0.1	0.1	0.1	0.1	0.1	0.1	0.1	0.1	0.1	0.1	0.1	0.1
白血病	318	206	524	2.1	2.1	2.1	7.4	4.5	5.9	7.4	4.5	5.9	4.6	2.4	3.4	3.4	1.9	2.6	3.4	1.9	2.6	3.4	1.9	2.6	0.4	0.2	0.3	0.4	0.2	0.3	0.4	0.2	0.3	0.4	0.2	0.3

表11. 年齢階級別死亡数、死亡割合(%) ; 部位別、性別

Table with columns for gender (性別), age group (10~10), and death statistics (死亡数, 割合(%)) for 18 age groups (0-4 to 85+) across 28 body parts (部位). The table is organized into sections for males (男) and females (女), and includes a total (男女計) section. Each row represents a specific body part and its associated death counts and percentages across the different age groups.

表13. 剖検実施数、剖検実施割合 ; 部位別

2010年死亡者、男女計

部位	ICD-10	死亡数	剖検数	剖検割合(%)
全部位	C00-C96	24,993	433	1.7
食道	C15	832	19	2.3
胃	C16	3,524	49	1.4
大腸(結腸、直腸)	C18-C20	2,977	31	1.0
結腸	C18	2,034	20	1.0
直腸	C19-C20	943	11	1.2
肝および肝内胆管	C22	2,898	48	1.7
胆のう・胆管	C23-C24	1,033	14	1.4
膵臓	C25	1,862	25	1.3
肺	C33-C34	5,296	70	1.3
乳房	C50	881	4	0.5
子宮	C53-C55	411	10	2.4
卵巣	C56	294	4	1.4
前立腺	C61	597	5	0.8
膀胱	C67	438	2	0.5
悪性リンパ腫	C81-C85,C96	688	43	6.3
白血病	C91-C95	524	34	6.5

表 14. 在宅死数および在宅死割合の推移 ; 部位別

部位	年																男女計	
	1995	1996	1997	1998	1999	2000	2001	2002	2003	2004	2005	2006	2007	2008	2009	2010	2011	2012
全部位																		
がん死数	18,536	18,932	19,338	19,854	20,454	20,717	21,024	21,327	21,601	22,080	22,680	22,874	23,478	24,001	24,172	24,564	25,219	25,307
在宅死数	861	908	1,013	1,043	1,070	1,058	1,082	1,211	1,248	1,273	1,389	1,522	1,753	1,914	1,925	2,088	2,244	2,385
在宅死割合(%)	4.6	4.8	5.2	5.3	5.2	5.1	5.1	5.7	5.8	5.8	6.1	6.7	7.5	8.0	8.0	8.5	8.9	9.4
胃																		
がん死数	3,336	3,387	3,274	3,355	3,354	3,415	3,443	3,334	3,269	3,438	3,472	3,487	3,509	3,521	3,527	3,467	3,433	3,513
在宅死数	204	185	193	210	202	210	211	206	203	222	233	252	281	286	347	304	294	379
在宅死割合(%)	6.1	5.5	5.9	6.3	6.0	6.1	6.1	6.2	6.2	6.5	6.7	7.2	8.0	8.1	9.8	8.8	8.6	10.8
大腸																		
がん死数	2,049	2,128	2,121	2,115	2,333	2,386	2,414	2,429	2,561	2,561	2,614	2,720	2,757	2,876	2,800	2,927	3,069	3,220
在宅死数	105	127	122	128	157	169	162	160	167	158	199	202	232	273	231	270	291	346
在宅死割合(%)	5.1	6.0	5.8	6.1	6.7	7.1	6.7	6.6	6.5	6.2	7.6	7.4	8.4	9.5	8.3	9.2	9.5	10.7
肝臓																		
がん死数	3,253	3,224	3,207	3,374	3,249	3,316	3,284	3,220	3,263	3,080	3,129	3,015	3,060	2,990	2,847	2,811	2,697	2,597
在宅死数	105	101	130	121	105	124	122	151	157	142	168	190	182	192	183	216	218	203
在宅死割合(%)	3.2	3.1	4.1	3.6	3.2	3.7	3.7	4.7	4.8	4.6	5.4	6.3	5.9	6.4	6.4	7.7	8.1	7.8
肺																		
がん死数	3,288	3,364	3,549	3,720	3,759	3,897	3,955	4,126	4,177	4,400	4,604	4,620	4,873	4,997	5,066	5,195	5,443	5,335
在宅死数	155	183	193	196	212	209	211	259	267	256	249	286	363	400	406	470	499	475
在宅死割合(%)	4.7	5.4	5.4	5.3	5.6	5.4	5.3	6.3	6.4	5.8	5.4	6.2	7.4	8.0	8.0	9.0	9.2	8.9
乳房																		
がん死数	586	568	618	662	667	630	655	732	693	703	786	835	776	787	865	867	913	886
在宅死数	25	30	31	31	31	27	26	40	41	43	46	56	48	60	74	66	81	91
在宅死割合(%)	4.3	5.3	5.0	4.7	4.6	4.3	4.0	5.5	5.9	6.1	5.9	6.7	6.2	7.6	8.6	7.6	8.9	10.3
子宮																		
がん死数	375	360	354	378	352	367	339	371	374	363	389	371	340	384	394	394	433	393
在宅死数	17	16	24	35	21	19	13	14	26	19	34	33	31	38	41	27	42	43
在宅死割合(%)	4.5	4.4	6.8	9.3	6.0	5.2	3.8	3.8	7.0	5.2	8.7	8.9	9.1	9.9	10.4	6.9	9.7	10.9

IV. がん統計（罹患、生存率、死亡）の年次推移

1. 罹患の年次推移

全がん罹患数および粗罹患率は、男女とも 1975-77 年以降、増加していたが、近年ほぼ横ばいである（表 15）。年齢調整罹患率（図 3、標準人口：1985 年日本人モデル人口）は男女とも、1975-77 年に最も低く、それ以降は次第に増加していたが、男性では 1993-95 年頃から漸減傾向に、女性では 1984-86 年頃からほぼ横ばいである。罹患数を 2005-2007 年と 2008-2010 年とで比較すると、男性、女性ともに増加傾向が見られた。年齢調整罹患率は胃および肝・肝内胆管では減少傾向にあるが、子宮では 1999-2001 年以降増加傾向を示した。男性では前立腺、女性では乳房以外は 1990 年代になって増加傾向が横ばいまたは減少に転じていた。「上皮内がん」患者割合は大腸、乳房、子宮頸部、膀胱で、「限局」患者割合は乳房および前立腺で増加傾向であった（表 16）。

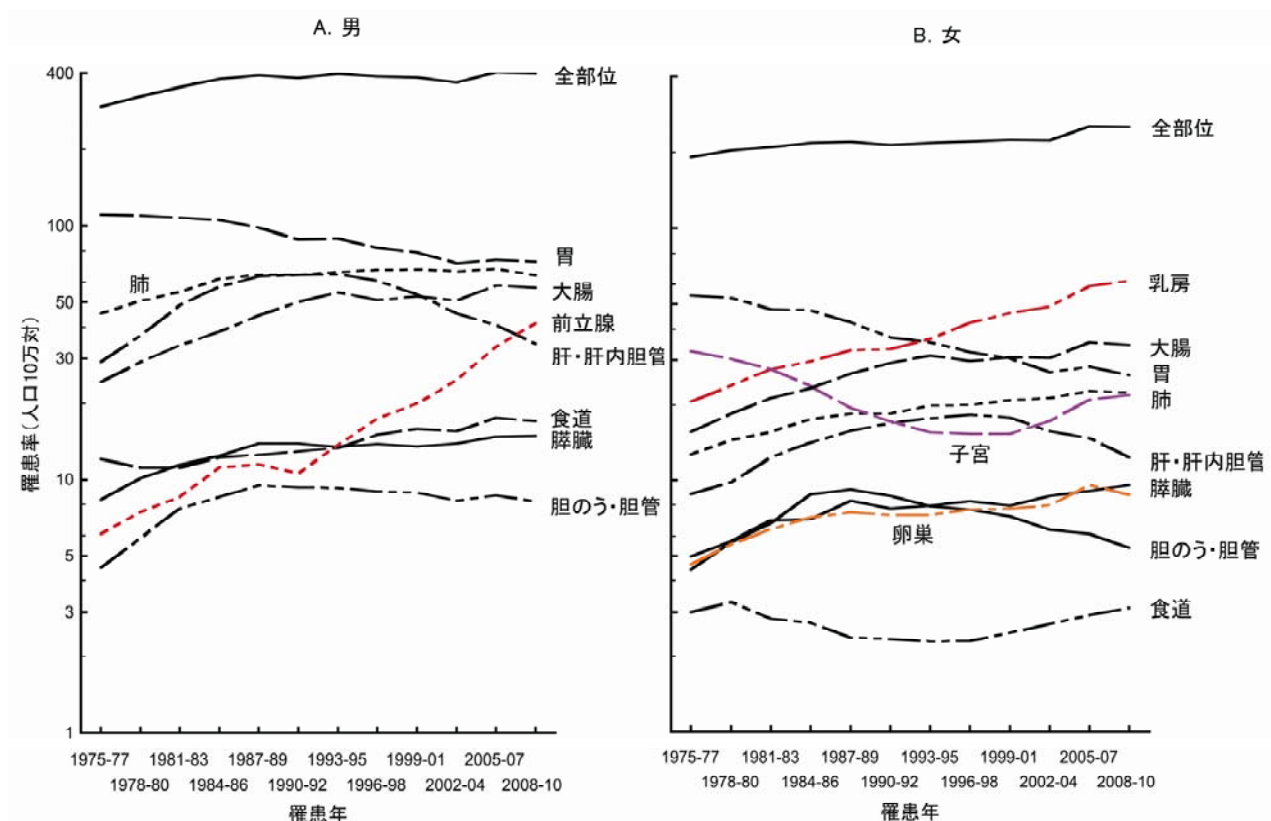
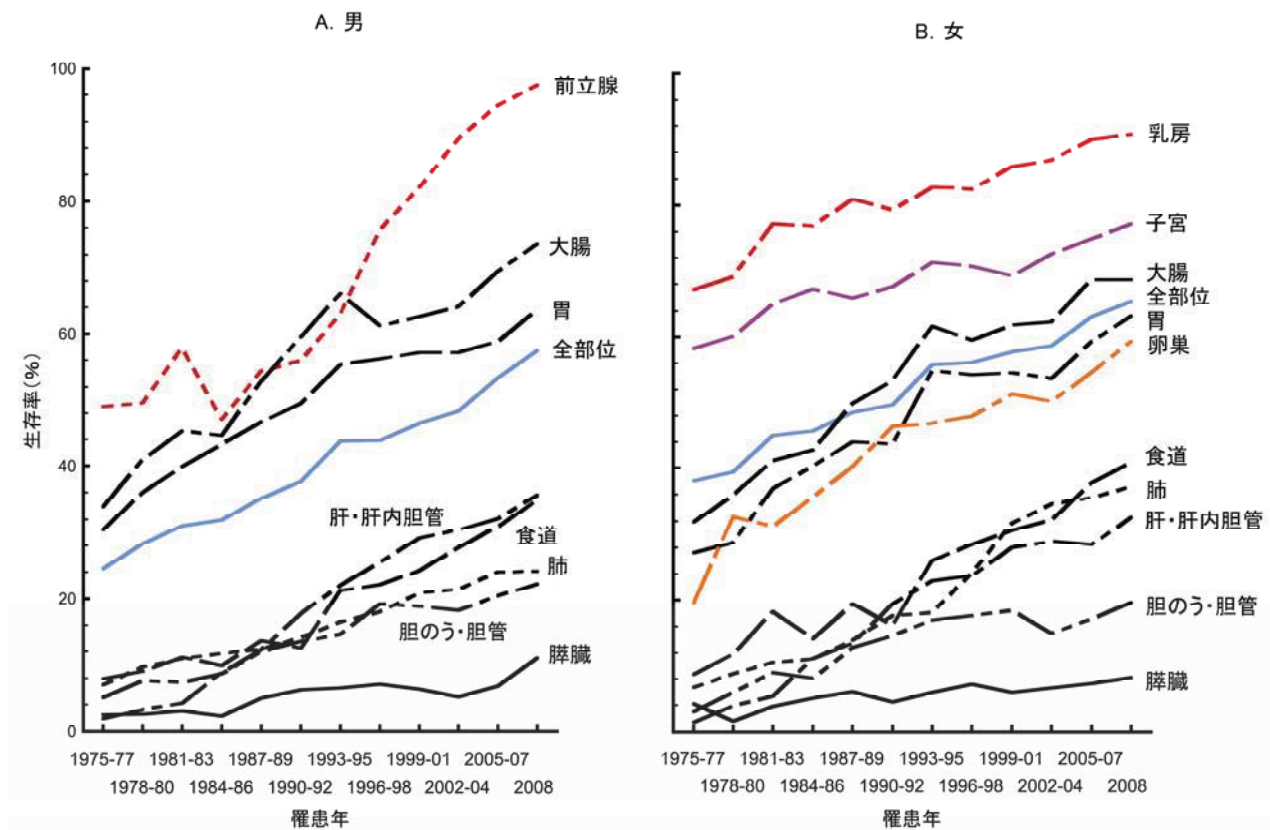


図 3. 年齢調整罹患率(人口 10 万対：1985 年日本人モデル人口)の推移； 部位別、性別（上皮内がんを除く）

2. 5年相対生存率の年次推移

全がんの5年相対生存率は、1975-1977年以降増加傾向である（表17、図4）。部位別では、前立腺で顕著な生存率の向上が見られた。



* 補充届出患者を含まない

* 2014年度生存確認調査では生死不明割合 1.8%

* 大阪市は 1975-1992 年は生存確認調査を実施していない

図 4. 5年相対生存率の推移 ; 部位別、性別

3. 死亡の年次推移

全がんの年齢調整死亡率（標準人口は1985年日本人モデル人口）は、男性では1975-77年以降横ばいを示していたが、1996-98年以降は減少に転じており、女性では緩やかな減少傾向が持続した（表18、図5）。部位別では、男女の胃がんは減少傾向が持続し、子宮がんは減少傾向が2002-04年以降横ばいである。男性では前立腺は増加傾向が近年横ばい、女性では膵臓、乳がんが漸増傾向であった。その他、図示した多くの部位で上昇傾向が次第に穏やかとなり、近年横ばいから減少傾向に推移してきている。

なお、1995年から死亡診断書が改訂されて記載がより詳細になったこと、およびICD-10が適用され分類体系や原死因選択ルールに大きな変更があったことにより⁹⁾、悪性新生物死亡の推移に多少の人為的変化が加わっている。悪性新生物死亡の年次推移を観察する場合、この点に十分配慮する必要がある。

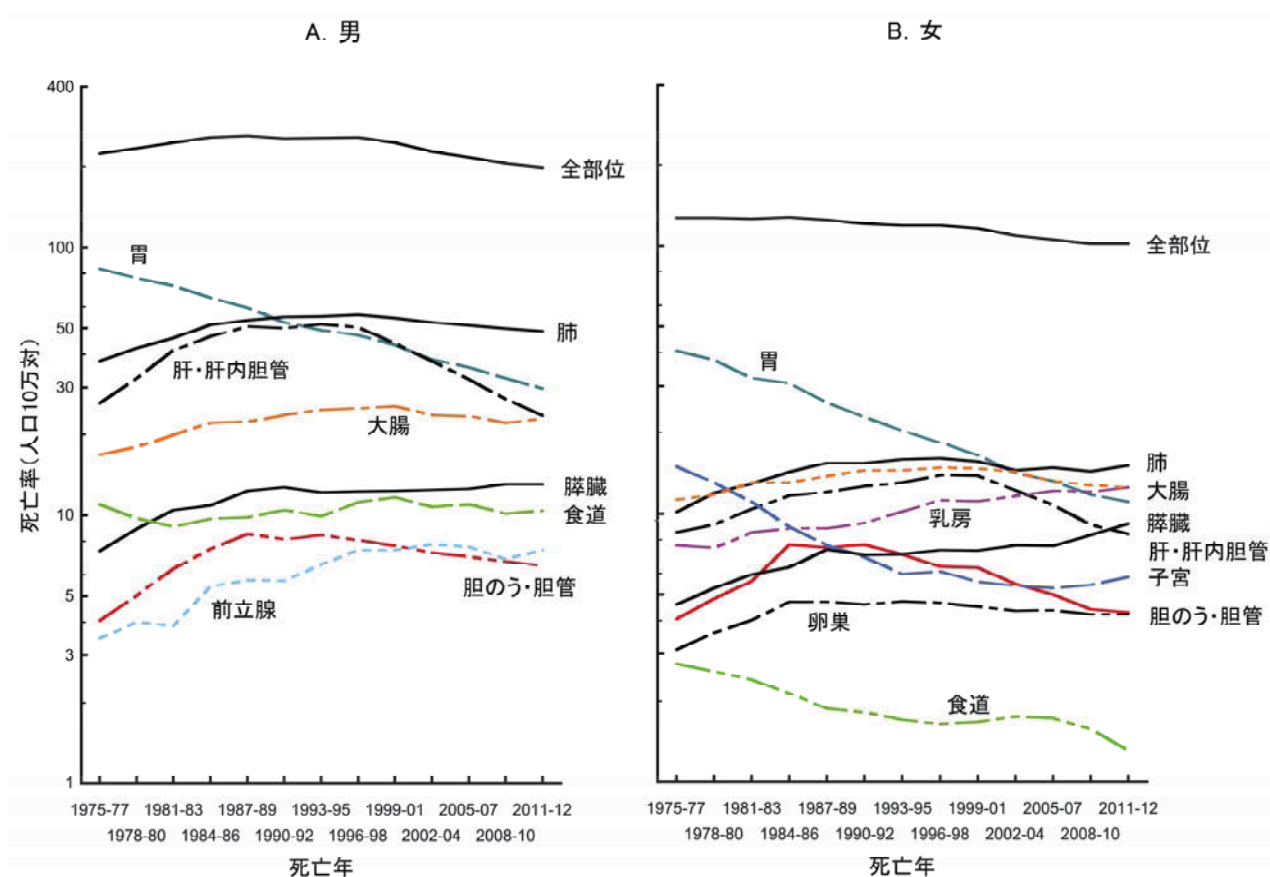


図5. 年齢調整死亡率(人口10万対：1985年日本人モデル人口)の推移；部位別、性別

表15. 罹患率、粗罹患率、年齢調整罹患率(人口10万対)*1の推移；部位別、性別
A. 上皮内がんを除く

性別	部位	年			2005-07			2008-10		
		ICD-10	罹患率	粗率	調整率	罹患率	粗率	調整率		
男	全部位	C00-C96	26,066	608.5	402.4	28,230	659.7	399.0		
	口腔・咽頭	C00-C14	712	16.6	11.4	773	18.0	11.8		
	食道	C15	1,143	26.7	17.5	1,206	28.1	17.0		
	胃	C16	4,813	112.4	73.8	5,199	121.3	72.6		
	大腸(結腸・直腸)	C18-C20	3,763	87.9	58.0	3,994	93.2	57.0		
	直腸	C18	2,301	53.7	35.3	2,433	56.8	34.0		
	結腸	C19-C20	1,462	34.1	22.7	1,561	36.4	23.0		
	胆および肝内胆管	C22	2,693	62.9	40.8	2,463	57.5	34.3		
	胆のう・胆管	C23-C24	576	13.5	8.7	602	14.0	8.2		
	膵臓	C25	965	22.5	14.7	1,058	24.7	14.9		
	喉頭	C32	295	6.9	4.4	312	7.3	4.3		
	肺	C33-C34	4,481	104.6	67.8	4,698	109.6	64.0		
	皮膚	C43-C44	254	5.9	4.0	353	8.2	5.1		
	乳房	C50	26	0.6	0.4	23	0.5	0.3		
	前立腺	C61	2,308	53.9	33.4	3,188	74.4	41.5		
	膀胱	C67	871	20.3	13.2	902	21.0	12.4		
	腎・尿管(膀胱除く)	C64-C66 C68	704	16.4	11.2	855	19.9	12.7		
	脳・中枢神経系	C70-C72	173	4.0	3.4	160	3.7	2.9		
	甲状腺	C73	142	3.3	2.6	166	3.9	2.8		
	悪性リンパ腫	C81-C85 C96	693	16.2	11.5	787	18.4	12.1		
	多発性骨髄腫	C88-C90	150	3.5	2.3	164	3.8	2.3		
	白血病	C91-C95	420	9.8	7.5	428	10.0	7.4		
	全部位	C00-C96	18,615	409.3	254.9	19,828	433.5	253.7		
	口腔・咽頭	C00-C14	296	6.5	4.1	316	6.9	4.0		
	食道	C15	230	5.1	2.9	253	5.5	3.1		
	胃	C16	2,288	50.3	28.1	2,346	51.3	26.1		
	大腸(結腸・直腸)	C18-C20	2,851	62.7	35.3	3,041	66.5	34.5		
	直腸	C18	2,009	44.2	24.2	2,121	46.4	23.1		
	結腸	C19-C20	842	18.5	11.1	920	20.1	11.4		
	胆および肝内胆管	C22	1,317	29.0	14.7	1,226	26.8	12.3		
	胆のう・胆管	C23-C24	589	12.9	6.1	601	13.1	5.4		
	膵臓	C25	808	17.8	9.1	943	20.6	9.6		
	喉頭	C32	23	0.5	0.3	28	0.6	0.3		
肺	C33-C34	1,941	42.7	22.7	2,098	45.9	22.3			
皮膚	C43-C44	238	5.2	2.8	333	7.3	3.6			
乳房	C50	3,400	74.8	59.0	3,743	81.8	61.9			
子宮	C53-C55	1,220	26.8	21.0	1,293	28.3	21.8			
子宮頸部	C53	584	12.8	10.7	621	13.6	11.2			
子宮体部	C54	535	11.8	9.0	621	13.6	10.1			
卵巣	C56	569	12.5	9.6	531	11.6	8.8			
膀胱	C67	271	6.0	3.0	289	5.9	2.6			
腎・尿管(膀胱除く)	C64-C66 C68	338	7.4	4.2	393	8.6	4.6			
脳・中枢神経系	C70-C72	158	3.5	2.6	129	2.8	2.0			
甲状腺	C73	412	9.1	6.8	502	11.0	8.0			
悪性リンパ腫	C81-C85 C96	539	11.9	7.4	637	13.9	8.0			
多発性骨髄腫	C88-C90	155	3.4	1.8	147	3.2	1.6			
白血病	C91-C95	294	6.5	4.8	293	6.4	4.6			
全部位	C00-C96	44,681	506.0	317.8	48,108	542.9	315.8			
口腔・咽頭	C00-C14	1,007	11.4	7.5	1,089	12.3	7.7			
食道	C15	1,373	15.5	9.7	1,459	16.5	9.6			
胃	C16	7,102	80.4	48.6	7,545	83.2	46.9			
大腸(結腸・直腸)	C18-C20	6,514	74.9	45.6	7,035	79.4	44.8			
直腸	C18	4,310	48.8	29.1	4,554	51.4	28.0			
結腸	C19-C20	2,305	26.1	16.5	2,481	28.0	16.8			
胆および肝内胆管	C22	4,010	45.4	26.6	3,689	41.6	22.3			
胆のう・胆管	C23-C24	1,165	13.2	7.2	1,203	13.6	6.6			
膵臓	C25	1,773	20.1	11.7	2,001	22.6	12.0			
喉頭	C32	318	3.6	2.2	340	3.8	2.2			
肺	C33-C34	6,422	72.7	42.3	6,796	76.7	40.4			
皮膚	C43-C44	492	5.6	3.3	687	7.7	4.2			
乳房	C50	3,426	38.8	30.8	3,766	42.5	32.2			
子宮	C53-C55	1,220	—	—	1,293	—	—			
子宮頸部	C53	584	—	—	621	—	—			
子宮体部	C54	535	—	—	621	—	—			
卵巣	C56	569	—	—	531	—	—			
前立腺	C61	2,308	—	—	3,188	—	—			
膀胱	C67	1,142	12.9	7.4	1,171	13.2	6.9			
腎・尿管(膀胱除く)	C64-C66 C68	1,042	11.8	7.4	1,248	14.1	8.3			
脳・中枢神経系	C70-C72	331	3.7	3.0	289	3.3	2.5			
甲状腺	C73	553	6.3	4.8	688	7.5	5.5			
悪性リンパ腫	C81-C85 C96	1,233	14.0	9.3	1,424	16.1	9.8			
多発性骨髄腫	C88-C90	305	3.5	2.0	310	3.5	1.9			
白血病	C91-C95	714	8.1	6.0	721	8.1	5.9			

*1 罹患率：罹患率(年平均)
粗率：粗罹患率(人口10万対)
調整率：年齢調整罹患率(人口10万対)；1985年日本人モデル人口

表15 罹患数、罹患率、年齢調整罹患率(人口10万対)*2の推移；部位別、性別
B. 上皮内がんを含む

性別	部位	年			2005-07			2008-10			
		ICD-10	罹患数	粗率	調整率	罹患数	粗率	調整率	罹患数	粗率	調整率
男	全部位	C00-C96 D00-D09	26,887	627.7	415.0	29,826	695.8	421.2			
	食道	C15 D001	1,187	27.7	18.2	1,287	30.0	18.2			
	大腸(結腸・直腸)*1	C18-C20 D010-D012	4,215	98.4	65.0	4,853	113.2	69.7			
	結腸*1	C18 D010	2,652	61.9	40.7	3,061	71.4	43.2			
	直腸*1	C19-C20 D011-D012	1,563	36.5	24.3	1,792	41.8	26.5			
	肺	C33-C34 D021-D022	4,484	104.7	67.9	4,700	109.6	64.0			
	皮膚	C43-C44 D030-D049	302	7.0	4.8	432	10.1	6.2			
	乳房	C50 D05	26	0.6	0.4	26	0.6	0.4			
	子宮頸部	C67 D090	1,108	25.9	16.8	1,334	31.1	18.4			
	膀胱	C67 D090	1,108	25.9	16.8	1,334	31.1	18.4			
女	全部位	C00-C96 D00-D09	19,665	432.4	274.1	21,618	472.7	285.3			
	食道	C15 D001	238	5.2	3.0	269	5.9	3.3			
	大腸(結腸・直腸)*1	C18-C20 D010-D012	3,106	68.3	38.7	3,539	77.4	40.8			
	結腸*1	C18 D010	2,201	48.4	26.8	2,490	54.4	27.8			
	直腸*1	C19-C20 D011-D012	904	19.9	12.0	1,049	22.9	13.0			
	肺	C33-C34 D021-D022	1,941	42.7	22.7	2,099	45.9	22.3			
	皮膚	C43-C44 D030-D049	301	6.6	3.6	415	9.1	4.5			
	乳房	C50 D05	3,609	79.4	62.9	4,130	90.3	69.0			
	子宮頸部	C53-C55 D06	1,628	35.8	30.4	1,950	42.6	37.0			
	膀胱	C53 D06	993	21.8	20.1	1,278	27.9	26.4			
男女計	全部位	C00-C96 D00-D09	46,551	527.1	333.4	51,444	580.6	342.3			
	食道	C15 D001	1,425	16.1	10.1	1,557	17.6	10.2			
	大腸(結腸・直腸)*1	C18-C20 D010-D012	7,320	82.9	50.7	8,382	94.7	54.1			
	結腸*1	C18 D010	4,853	55.0	33.0	5,551	62.6	34.8			
	直腸*1	C19-C20 D011-D012	2,467	27.9	17.7	2,841	32.1	19.3			
	肺	C33-C34 D021-D022	6,426	72.8	42.3	6,799	76.7	40.5			
	皮膚	C43-C44 D030-D049	602	6.8	4.1	847	9.6	5.2			
	乳房	C50 D05	3,635	41.2	32.8	4,157	46.9	35.9			
	子宮頸部	C53-C55 D06	1,628	35.8	30.4	1,950	42.6	37.0			
	膀胱	C53 D06	993	21.8	20.1	1,278	27.9	26.4			

*1 粘膜がんを含む

*2 罹患数：罹患数(年平均)

粗率：粗罹患率(人口10万対)

調整率：年齢調整罹患率(人口10万対)

調整率：年齢調整罹患率(人口10万対)；1985年日本人モザイク人口

表16. 限局割合の推移；部位別
A. 上皮内がんを除く

部位	ICD-10	国内DCOを除く届出患者、男女計													
		年	1975-77	1978-80	1981-83	1984-86	1987-89	1990-92	1993-95	1996-98	1999-01	2002-04	2005-07	2008-10	
全部位	C00-C96		19.2	23.3	25.9	29.1	32.2	32.8	32.2	33.2	35.1	34.2	37.6	42.4	
口腔・咽頭	C00-C14		36.6	37.6	33.4	36.4	38.7	38.8	36.0	35.6	36.1	33.3	36.3	36.6	
食道	C15		20.0	18.7	17.9	19.7	21.2	20.7	21.8	22.4	24.7	21.4	23.3	29.3	
胃	C16		15.1	19.5	23.2	29.6	33.7	33.3	35.9	36.3	38.3	37.5	42.3	50.0	
大腸(結腸・直腸)	C18-C20		14.2	20.3	24.5	26.9	32.4	36.6	36.0	33.8	35.6	34.0	39.7	42.0	
結腸	C18		14.9	19.2	22.3	26.6	31.7	36.8	35.8	33.7	35.7	34.4	39.9	41.5	
直腸	C19-C20		13.4	21.7	27.4	27.2	33.5	36.4	36.3	34.1	35.5	33.3	39.2	42.9	
肝および肝内胆管	C22		15.1	16.9	20.0	33.1	41.3	41.4	40.3	43.8	48.9	50.8	50.6	57.8	
胆のう・胆管	C23-C24		9.4	9.6	10.0	11.4	15.2	16.3	15.3	18.0	19.3	17.7	13.7	14.0	
膵臓	C25		6.8	5.2	4.9	5.6	6.4	7.2	8.0	8.6	9.5	7.9	7.1	7.0	
喉頭	C32		48.9	58.1	61.2	59.6	69.1	67.0	62.5	59.4	59.5	61.4	63.0	68.3	
肺	C33-C34		15.0	14.0	13.8	13.3	14.6	14.9	14.3	17.2	19.8	19.1	20.7	24.8	
皮膚	C43-C44		50.0	50.9	69.7	63.2	64.7	65.8	70.5	73.4	75.1	71.8	70.8	78.0	
乳房	C50		32.9	37.7	43.4	42.8	46.5	47.6	46.3	47.8	49.1	48.8	55.2	58.5	
乳房(女性のみ)	C50		32.9	37.7	43.3	42.8	46.5	47.7	46.3	47.8	49.1	48.8	55.2	58.6	
子宮	C53-C55		31.8	49.4	55.4	56.8	51.4	56.8	46.4	47.8	47.3	47.5	49.0	50.2	
子宮頸部	C53		34.5	54.0	59.8	58.2	52.7	58.5	44.5	46.5	45.7	43.3	42.7	43.1	
子宮体部	C54		47.7	51.6	54.4	65.8	57.0	63.6	57.8	56.8	55.9	55.8	58.2	57.7	
卵巣	C56		12.4	21.4	21.2	22.7	21.6	23.9	19.8	22.2	23.4	25.5	27.1	26.2	
前立腺	C61		18.5	20.9	29.8	30.2	36.3	25.5	28.3	40.7	46.0	49.6	55.3	60.6	
膀胱	C67		38.8	48.6	55.0	58.3	63.8	61.0	55.9	58.7	60.5	59.0	65.2	69.4	
腎・尿路(膀胱除く)	C64-C66 C68		17.6	24.7	34.3	39.4	43.9	43.7	46.1	47.4	45.0	43.5	52.1	57.9	
脳・中枢神経系	C70-C72		38.8	35.7	39.1	44.1	45.7	44.1	38.1	39.2	41.6	29.7	37.1	47.7	
甲状腺	C73		25.3	27.6	24.7	29.1	30.9	31.1	30.6	29.3	30.7	34.5	32.6	42.3	
悪性リンパ腫	C81-C85 C96		7.5	12.7	11.8	15.1	16.6	17.2	16.5	17.5	17.3	16.2	14.9	17.1	

表16. 限局割合と上皮内がん割合の推移 ; 部位別
 B. 上皮内がんを含む
 限局割合

国内DCOを除く届出患者、男女計

部位	ICD-10	年	1975-77	1978-80	1981-83	1984-86	1987-89	1990-92	1993-95	1996-98	1999-01	2002-04	2005-07	2008-10
全部位	C00-C96 D00-D09		18.8	22.9	25.4	28.6	31.8	32.2	31.5	32.2	34.1	33.2	35.9	39.2
食道	C15 D001		20.0	18.7	17.9	19.6	21.0	20.2	21.3	21.9	24.1	20.9	22.3	27.3
大腸(結腸・直腸)*	C18-C20 D010-D012		14.2	20.3	24.5	26.9	32.4	36.5	34.2	30.7	32.6	31.3	35.5	34.3
結腸*1	C18 D010		14.9	19.2	22.3	26.6	31.7	36.6	33.7	30.0	32.1	31.2	35.0	32.9
直腸*1	C19-C20 D011-D012		13.4	21.7	27.4	27.2	33.5	36.2	35.1	31.9	33.6	31.6	36.4	36.8
肺	C33-C34 D021-D022		15.0	14.0	13.7	13.3	14.6	14.9	14.3	17.2	19.8	19.1	20.7	24.7
皮膚	C43-C44 D030-D049		50.0	46.0	56.5	53.5	55.6	51.9	56.8	57.6	63.1	60.9	57.4	62.6
乳房	C50 D05		32.6	37.2	43.1	42.3	45.7	46.7	45.1	46.3	47.6	47.0	51.9	52.7
乳房(女性のみ)	C50 D05		32.7	37.2	43.1	42.3	45.7	46.8	45.1	46.2	47.6	47.1	51.9	52.8
子宮	C53-C55 D06		26.4	40.1	45.6	46.1	41.4	44.1	37.4	38.7	38.5	38.3	36.2	32.5
子宮頸部	C53 D06		27.3	41.9	47.3	44.9	39.8	41.3	32.5	33.1	32.2	29.9	24.8	20.4
膀胱	C67 D090		38.5	47.6	52.6	55.9	60.5	56.3	50.8	52.3	55.1	51.7	50.5	45.7

*1 粘膜がんを含む

上皮内がん割合

国内DCOを除く届出患者、男女計

部位	ICD-10	年	1975-77	1978-80	1981-83	1984-86	1987-89	1990-92	1993-95	1996-98	1999-01	2002-04	2005-07	2008-10
全部位	C00-C96 D00-D09		1.8	1.9	1.7	1.5	1.4	1.7	2.3	3.1	2.8	2.9	4.5	7.6
食道	C15 D001		0.0	0.1	0.3	0.5	1.1	2.5	2.4	2.5	2.4	2.6	4.1	7.1
大腸(結腸・直腸)*	C18-C20 D010-D012		0.0	0.0	0.0	0.0	0.0	0.5	5.1	9.2	8.4	8.0	10.5	18.4
結腸*1	C18 D010		0.0	0.0	0.0	0.0	0.0	0.5	5.9	10.7	10.0	9.4	12.3	20.6
直腸*1	C19-C20 D011-D012		0.0	0.0	0.0	0.0	0.0	0.5	3.5	6.4	5.4	5.1	7.1	14.1
肺	C33-C34 D021-D022		0.0	0.0	0.1	0.1	0.1	0.2	0.1	0.1	0.1	0.1	0.1	0.1
皮膚	C43-C44 D030-D049		0.0	9.6	18.9	15.3	14.1	21.1	19.4	21.4	15.9	15.1	19.0	19.7
乳房	C50 D05		0.7	1.3	0.7	1.1	1.7	1.9	2.5	3.2	3.1	3.6	6.0	9.9
乳房(女性のみ)	C50 D05		0.7	1.3	0.7	1.1	1.7	1.8	2.5	3.2	3.1	3.6	6.0	9.8
子宮	C53-C55 D06		17.1	18.7	17.6	18.9	19.3	22.5	19.6	19.1	18.5	19.2	26.1	35.2
子宮頸部	C53 D06		20.8	22.4	20.9	23.0	24.6	29.4	27.0	28.9	29.4	31.0	41.9	52.7
膀胱	C67 D090		0.7	2.0	4.5	4.2	5.1	7.7	9.3	11.0	9.0	12.4	22.5	34.2

*1 粘膜がんを含む

表18. 年齢調整死亡率(人口10万対:1985年日本人モデル人口)の推移 : 部位別、性別

性別	部位	ICD-10	年	1975-77	1978-80	1981-83	1984-86	1987-89	1990-92	1993-95	1996-98	1999-01	2002-04	2005-07	2008-10	2011-12
男	全部位	C00-C97		224.5	234.8	247.0	257.5	260.8	255.7	256.3	258.2	246.9	228.6	217.3	205.4	198.8
	口腔・咽頭	C00-C14		2.7	3.1	3.0	3.4	3.5	3.5	4.3	5.0	4.8	5.1	4.7	4.8	5.4
	食道	C15		11.0	9.7	9.1	9.7	9.8	10.5	9.9	11.2	11.7	10.8	11.0	10.1	10.4
	胃	C16		83.2	76.7	71.7	64.8	59.6	52.7	49.2	47.0	43.3	38.2	35.7	32.5	29.7
	大腸(結腸・直腸)	C18-C20		16.8	18.1	19.9	22.1	22.3	23.6	24.7	25.0	25.5	23.7	23.5	22.1	22.9
	結腸	C18		8.2	9.3	10.5	12.2	13.2	14.7	15.7	15.6	16.0	14.5	14.0	13.8	13.7
	直腸	C19-C20		8.6	8.9	9.4	9.9	9.1	9.0	9.0	9.5	9.5	9.1	9.5	8.4	9.3
	肝および肝内胆管	C22		26.2	32.5	41.5	46.6	50.7	50.0	51.7	50.4	44.0	37.7	32.2	27.2	23.5
	胆のう・胆管	C23-C24		4.0	5.0	6.3	7.5	8.5	8.1	8.4	8.0	7.7	7.2	7.0	6.7	6.5
	膵臓	C25		7.3	8.9	10.4	10.9	12.3	12.7	12.2	12.3	12.4	12.4	12.6	13.1	13.1
	喉頭	C32		2.2	2.5	2.2	2.1	1.5	1.3	1.6	1.5	1.3	1.1	1.0	1.0	0.8
	肺	C33-C34		37.7	42.2	46.0	51.5	53.6	55.1	55.2	56.0	54.6	52.6	51.3	49.8	48.8
	皮膚	C43-C44		1.1	0.9	0.6	0.6	0.7	0.4	0.6	0.7	0.7	0.6	0.6	0.6	0.6
	乳房	C50		0.1	0.1	0.1	0.0	0.1	0.1	0.1	0.1	0.1	0.1	0.1	0.1	0.2
	前立腺	C61		3.5	4.0	3.9	5.4	5.7	5.7	6.5	7.4	7.4	7.8	7.6	6.9	7.4
	膀胱	C67		3.8	4.7	4.5	4.4	4.5	4.1	4.0	4.2	4.4	4.1	3.9	4.0	4.2
	腎・尿路(膀胱除く)	C64-C66 C68		1.9	2.0	2.6	3.1	3.8	3.6	4.0	4.1	3.9	4.1	4.2	4.1	4.5
	脳・中枢神経系	C70-C72		0.5	0.5	0.7	1.0	1.1	1.1	0.9	1.4	1.1	1.1	1.2	1.2	1.3
	甲状腺	C73		0.5	0.5	0.6	0.5	0.6	0.5	0.5	0.6	0.5	0.4	0.5	0.5	0.4
	悪性リンパ腫	C81-C85 C96		4.8	4.9	5.5	6.0	5.5	5.6	5.8	5.9	6.1	5.4	5.0	5.5	5.0
多発性骨髄腫	C88-C90		1.1	1.4	1.5	1.6	1.6	1.7	1.7	1.8	1.8	2.0	1.5	1.6	1.5	
白血病	C91-C95		4.7	4.7	5.4	5.5	5.6	5.5	5.3	5.3	5.7	4.8	4.8	4.6	4.2	
女	全部位	C00-C97		127.7	127.7	126.4	128.4	125.3	121.8	120.0	120.0	116.8	109.6	105.8	102.0	102.0
	口腔・咽頭	C00-C14		1.1	1.0	1.0	1.1	1.1	1.1	1.2	1.4	1.3	1.4	1.4	1.4	1.2
	食道	C15		2.7	2.6	2.4	2.1	1.9	1.8	1.7	1.6	1.7	1.8	1.7	1.6	1.3
	胃	C16		40.8	37.5	32.1	30.6	26.0	22.9	20.4	18.5	16.6	14.2	13.3	11.8	11.1
	大腸(結腸・直腸)	C18-C20		11.3	11.8	13.1	13.1	13.8	14.5	14.5	14.9	14.7	14.3	13.2	12.8	12.5
	結腸	C18		6.4	6.8	7.8	8.2	9.2	9.9	10.3	10.5	10.5	10.3	9.3	9.1	8.6
	直腸	C19-C20		4.9	5.1	5.3	4.9	4.5	4.6	4.3	4.3	4.2	4.0	3.9	3.7	3.9
	肝および肝内胆管	C22		8.5	9.1	10.4	11.7	12.1	12.7	13.1	14.0	13.9	12.3	10.8	9.1	8.4
	胆のう・胆管	C23-C24		4.0	4.8	5.6	7.6	7.5	7.6	7.0	6.4	6.3	5.5	5.0	4.4	4.3
	膵臓	C25		4.6	5.3	5.9	6.3	7.3	7.0	7.0	7.3	7.3	7.6	7.6	8.3	9.2
	喉頭	C32		0.4	0.3	0.3	0.2	0.2	0.1	0.1	0.1	0.1	0.1	0.1	0.1	0.1
	肺	C33-C34		10.1	12.0	13.0	14.3	15.5	15.5	16.0	16.1	15.7	14.6	14.9	14.4	15.1
	皮膚	C43-C44		0.7	0.4	0.4	0.4	0.3	0.4	0.2	0.4	0.4	0.4	0.4	0.5	0.4
	乳房	C50		7.6	7.4	8.5	8.8	8.8	9.2	10.2	11.2	11.1	11.7	12.2	12.1	12.6
	子宮	C53-C55		15.1	13.3	11.1	8.9	7.6	6.9	6.0	6.1	5.6	5.4	5.3	5.4	5.8
	子宮頸部	C53		2.7	3.1	3.3	3.0	3.0	2.9	2.7	2.8	2.6	2.6	2.7	2.8	3.1
	子宮体部	C54		0.5	0.4	0.6	0.6	0.8	0.9	0.9	1.2	1.2	1.5	1.3	1.4	1.9
	卵巣	C56		3.1	3.7	4.0	4.7	4.7	4.6	4.7	4.7	4.5	4.3	4.4	4.2	4.2
	膀胱	C67		1.3	1.4	1.3	1.5	1.3	1.1	1.3	1.0	1.1	1.0	0.9	1.0	1.0
	腎・尿路(膀胱除く)	C64-C66 C68		0.9	0.8	0.9	1.1	1.4	1.3	1.5	1.3	1.3	1.6	1.5	1.5	1.6
脳・中枢神経系	C70-C72		0.5	0.4	0.3	0.8	0.7	0.7	0.8	0.9	0.9	0.8	0.8	1.0	1.0	
甲状腺	C73		0.9	1.1	1.1	1.0	0.9	0.7	0.9	1.0	0.8	0.8	0.6	0.7	0.6	
悪性リンパ腫	C81-C85 C96		2.2	2.4	2.4	2.9	2.9	3.0	3.0	3.1	2.8	2.8	2.8	2.8	2.6	
多発性骨髄腫	C88-C90		0.7	0.9	1.0	1.1	1.0	1.2	1.2	1.1	1.4	1.0	1.2	1.1	1.0	
白血病	C91-C95		3.2	3.1	3.5	3.2	3.6	3.2	3.2	3.0	3.1	2.8	2.6	2.5	2.7	
男女計	全部位	C00-C97		169.0	173.1	177.1	182.5	182.1	178.0	176.9	178.3	172.1	160.6	153.8	146.5	143.8
	口腔・咽頭	C00-C14		1.8	1.9	1.9	2.1	2.1	2.2	2.6	3.0	2.9	3.1	2.9	2.9	3.2
	食道	C15		6.3	5.6	5.3	5.3	5.3	5.6	5.3	5.9	6.2	5.9	6.0	5.5	5.5
	胃	C16		58.9	54.1	48.7	44.7	39.9	35.4	32.4	30.4	27.9	24.6	23.1	20.9	19.3
	大腸(結腸・直腸)	C18-C20		13.7	14.5	15.9	16.8	17.3	18.3	18.8	19.2	19.4	18.4	17.8	17.0	17.2
	結腸	C18		7.2	7.8	8.9	9.8	10.8	11.8	12.5	12.6	12.8	12.1	11.3	11.2	10.8
	直腸	C19-C20		6.5	6.7	7.0	7.0	6.5	6.4	6.3	6.6	6.6	6.3	6.4	5.8	6.4
	肝および肝内胆管	C22		16.4	19.6	24.3	27.4	29.6	29.6	30.6	30.5	27.6	23.9	20.5	17.2	15.2
	胆のう・胆管	C23-C24		4.0	4.9	5.9	7.5	7.9	7.8	7.6	7.1	6.9	6.2	5.8	5.4	5.3
	膵臓	C25		5.8	6.9	7.9	8.3	9.5	9.5	9.3	9.5	9.5	9.8	9.9	10.5	11.0
	喉頭	C32		1.1	1.2	1.1	1.0	0.7	0.6	0.7	0.7	0.6	0.5	0.5	0.5	0.4
	肺	C33-C34		22.0	24.8	26.7	29.6	31.1	31.7	32.0	32.6	31.9	30.7	30.5	29.6	29.8
	皮膚	C43-C44		0.9	0.6	0.5	0.5	0.5	0.4	0.4	0.5	0.5	0.5	0.5	0.6	0.5
	乳房	C50		4.2	4.0	4.6	4.7	4.7	5.0	5.4	6.0	5.9	6.2	6.5	6.4	6.7
	膀胱	C67		2.3	2.7	2.6	2.7	2.6	2.3	2.3	2.3	2.4	2.2	2.1	2.2	2.3
	腎・尿路(膀胱除く)	C64-C66 C68		1.3	1.3	1.6	2.0	2.4	2.3	2.5	2.5	2.5	2.7	2.7	2.6	2.9
	脳・中枢神経系	C70-C72		0.5	0.4	0.5	0.9	0.9	0.9	0.8	1.2	1.0	0.9	1.0	1.1	1.1
	甲状腺	C73		0.7	0.8	0.9	0.8	0.8	0.7	0.7	0.8	0.7	0.6	0.6	0.6	0.5
	悪性リンパ腫	C81-C85 C96		3.4	3.6	3.7	4.2	4.1	4.1	4.2	4.3	4.4	3.9	3.8	4.0	3.7
	多発性骨髄腫	C88-C90		0.9	1.1	1.2	1.3	1.3	1.4	1.4	1.4	1.5	1.4	1.3	1.3	1.2
白血病	C91-C95		3.9	3.8	4.3	4.3	4.5	4.2	4.1	4.0	4.2	3.7	3.6	3.4	3.4	

文 献

- 1) 厚生労働省大臣官房統計情報部編：国際疾病分類－腫瘍学 第3版 厚生労働省統計協会 東京 2003.
- 2) 大阪成人病予防協会：大阪府におけるがん患者の生存率 1975－89年 篠原出版 1998.
- 3) 厚生労働省大臣官房統計情報部編：疾病、傷害及び死因統計分類提要 2003年版 厚生労働省統計情報部 東京 2005.
- 4) 祖父江友孝、津熊秀明、岡本直幸、味木和喜子編：地域がん登録の手引き 改訂第5版 第3次対がん総合戦略研究事業「がん罹患・死亡動向の実態把握の研究」班、厚生労働省がん研究助成金「地域がん登録の精度向上と活用に関する研究」班 地域がん登録全国協議会 2007.
- 5) 総務省統計局：平成22年国勢調査報告第2巻 その2－27 大阪府 総務省統計局 東京 2012.
- 6) Curado MP, et al. eds.: Cancer Incidence in Five Continents, Vol.IX, IARC Scientific Publications No.160, IARC, Lyon, 2007.
- 7) 独立行政法人 国立がん研究センター がん対策情報センター がん統計研究部
(がん情報サービス <http://ganjoho.jp/public/statistics/pub/index.html>)
- 8) Parkin DM, et al. eds.: Comparability and Quality Control in Cancer Registration, IARC Tech. Report No.19, IARC, Lyon, 1994.
- 9) 厚生統計協会：国民衛生の動向・厚生の指標 臨時増刊・44. 9 1997.

付 表

- 付表 1 がん罹患数および罹患率；詳細部位別，性別
- 付表 2 がん死亡数および死亡率；詳細部位別，性別
- 付表 3 受療割合詳細（%）；部位別
A：上皮内がんを除く
B：上皮内がんを含む
- 付表 4 医療圏別、保健所別罹患数；部位別，性別
A：上皮内がんを除く
B：上皮内がんを含む
- 付表 5 医療圏別、在宅死数および在宅死割合の推移；全部位
- 付表 6 市区町村別、在宅死数および在宅死割合の推移；全部位

付表1. がん罹患数及び罹患率； 詳細部位別、性別

2010年

部位	国際疾病 分類 ICD-10	罹患数									割合(%)									年齢調整罹患率						累積罹患率(0-74歳)		
		罹患数			割合(%)			粗罹患率			日本人口			世界人口			累積罹患率(0-74歳)											
		男	女	男女計	男	女	男女計	男	女	男女計	男	女	男女計	男	女	男女計	男	女	男女計	男	女	男女計						
上皮内がん																												
全部位	D00-D09	1,707	1,993	3,700	6.1	10.0	7.8	39.8	43.5	41.7	23.8	35.7	29.3	16.9	28.4	22.4	2.1	2.7	2.4									
口腔、食道および胃	D00	115	27	142	0.4	0.1	0.3	2.7	0.6	1.6	1.6	0.4	0.9	1.1	0.3	0.7	0.2	0.0	0.1									
食道	D001	92	16	108	0.3	0.1	0.2	2.1	0.3	1.2	1.3	0.2	0.7	0.9	0.2	0.5	0.1	0.0	0.1									
その他および部位不明の消化器	D01	958	543	1,501	3.4	2.7	3.1	22.4	11.9	16.9	13.8	6.9	10.1	9.9	5.0	7.3	1.3	0.6	0.9									
結腸	D010	687	400	1,087	2.5	2.0	2.3	16.0	8.7	12.3	9.7	5.0	7.2	6.9	3.6	5.2	0.9	0.5	0.7									
直腸S状結腸移行部	D011	50	30	80	0.2	0.2	0.2	1.2	0.7	0.9	0.8	0.4	0.6	0.6	0.3	0.4	0.1	0.0	0.1									
直腸	D012	196	101	297	0.7	0.5	0.6	4.6	2.2	3.4	2.9	1.4	2.1	2.2	1.0	1.5	0.3	0.1	0.2									
中耳および呼吸器系	D02	20	3	23	0.1	0.0	0.0	0.5	0.1	0.3	0.3	0.0	0.1	0.2	0.0	0.1	0.0	0.0	0.0									
気管	D021	0	0	0	0.0	0.0	0.0	0.0	0.0	0.0	0.0	0.0	0.0	0.0	0.0	0.0	0.0	0.0	0.0									
気管支および肺	D022	5	2	7	0.0	0.0	0.0	0.1	0.0	0.1	0.1	0.0	0.0	0.1	0.0	0.0	0.0	0.0	0.0									
上皮内黒色腫	D03	6	9	15	0.0	0.0	0.0	0.1	0.2	0.2	0.1	0.1	0.1	0.1	0.1	0.1	0.0	0.0	0.0									
皮膚のその他	D04	79	82	161	0.3	0.4	0.3	1.8	1.8	1.8	1.0	0.8	0.9	0.6	0.5	0.6	0.1	0.1	0.1									
乳房	D05	5	424	429	0.0	2.1	0.9	0.1	9.3	4.8	0.1	7.8	4.0	0.0	6.1	3.1	0.0	0.6	0.3									
子宮頸部	D06	-	771	771	-	3.9	1.6	-	16.8	8.7	-	18.0	9.1	-	15.1	7.6	-	1.2	0.6									
その他および部位不明の性器	D07	14	16	30	0.1	0.1	0.1	0.3	0.3	0.3	0.2	0.3	0.2	0.1	0.2	0.2	0.0	0.0	0.0									
その他および部位不明	D09	510	118	628	1.8	0.6	1.3	11.9	2.6	7.1	6.9	1.3	3.8	4.8	0.9	2.7	0.6	0.1	0.3									
膀胱	D090	465	106	571	1.7	0.5	1.2	10.9	2.3	6.4	6.3	1.2	3.5	4.4	0.8	2.4	0.5	0.1	0.3									
良性腫瘍																												
髄膜	D32	63	163	226	0.2	0.8	0.5	1.5	3.6	2.5	1.0	2.3	1.7	0.8	1.7	1.3	0.1	0.2	0.1									
脳および中枢神経系	D33	36	29	65	0.1	0.1	0.1	0.8	0.6	0.7	0.8	0.5	0.6	0.7	0.5	0.6	0.1	0.0	0.1									
下垂体、頭蓋咽頭管、松果体	D352-D354	55	46	101	0.2	0.2	0.2	1.3	1.0	1.1	1.0	1.0	1.0	0.8	0.8	0.8	0.1	0.1	0.1									
性状不詳または不明の腫瘍																												
髄膜	D42	8	7	15	0.0	0.0	0.0	0.2	0.2	0.2	0.1	0.1	0.1	0.1	0.1	0.1	0.0	0.0	0.0									
脳および中枢神経系	D43	40	40	80	0.1	0.2	0.2	0.9	0.9	0.9	0.7	0.5	0.6	0.6	0.5	0.5	0.1	0.0	0.0									
下垂体、頭蓋咽頭管、松果体	D443-D445	7	3	10	0.0	0.0	0.0	0.2	0.1	0.1	0.1	0.1	0.1	0.1	0.1	0.1	0.0	0.0	0.0									
真正赤血球増多症	D45	12	11	23	0.0	0.1	0.0	0.3	0.2	0.3	0.2	0.1	0.1	0.1	0.1	0.1	0.0	0.0	0.0									
骨髄異形成症候群	D46	237	143	380	0.9	0.7	0.8	5.5	3.1	4.3	3.1	1.4	2.1	2.0	0.9	1.4	0.2	0.1	0.1									
慢性骨増殖性疾患他 *1	D47	22	25	47	0.1	0.1	0.1	0.5	0.5	0.5	0.3	0.3	0.3	0.2	0.3	0.2	0.0	0.0	0.0									

*1 ICD-0-3により性状3に分類される形態

部位	国際疾病 分類 ICD-10	年齢調整死亡率															累積死亡率(0-74歳)						
		死亡数			割合(%)			粗死亡率			日本人人口			世界人口			男	女	男女計				
		男	女	男女計	男	女	男女計	男	女	男女計	男	女	男女計	男	女	男女計							
良性腫瘍																							
脳膜	D32	7	11	18	0.0	0.1	0.1	0.2	0.2	0.2	0.1	0.1	0.1	0.1	0.1	0.1	0.0	0.0	0.0				
脳および中枢神経系	D33	0	0	0	0.0	0.0	0.0	0.0	0.0	0.0	0.0	0.0	0.0	0.0	0.0	0.0	0.0	0.0	0.0				
その他および部位不明の内分分泌腺	D35	1	0	1	0.0	0.0	0.0	0.0	0.0	0.0	0.0	0.0	0.0	0.0	0.0	0.0	0.0	0.0	0.0				
性状不詳または不明の腫瘍																							
髄膜	D42	0	0	0	0.0	0.0	0.0	0.0	0.0	0.0	0.0	0.0	0.0	0.0	0.0	0.0	0.0	0.0	0.0				
脳および中枢神経系	D43	74	57	131	0.5	0.6	0.5	1.7	1.2	1.5	1.1	0.6	0.9	0.9	0.5	0.6	0.1	0.0	0.1				
内分泌腺	D44	5	4	9	0.0	0.0	0.0	0.1	0.1	0.1	0.1	0.0	0.0	0.1	0.0	0.0	0.0	0.0	0.0				
真正赤血球増多症	D45	0	1	1	0.0	0.0	0.0	0.0	0.0	0.0	0.0	0.0	0.0	0.0	0.0	0.0	0.0	0.0	0.0				
骨髄異形成症候群	D46	129	61	190	0.9	0.6	0.8	3.0	1.3	2.1	1.6	0.5	1.0	1.0	0.3	0.6	0.1	0.0	0.1				
リンパ組織、造血組織および関連組織	D47	6	4	10	0.0	0.0	0.0	0.1	0.1	0.1	0.1	0.0	0.1	0.1	0.0	0.0	0.0	0.0	0.0				

併用療法 *1

部位	ICD-10	集計対象数	単独療法										併用療法 *1						不明
			外科	体腔鏡	内視鏡	放射線	化学	免疫	内分泌	切除+放射線	薬物+放射線	切除+薬物	薬物+放射線	薬物 *2	切除+放射線+薬物	その他*3			
全部位		40,401	20.0	7.2	6.5	2.3	11.2	0.1	3.3	1.0	15.8	4.0	0.2	3.9	6.0	18.5			
口腔・咽頭	C00-C14	1,008	26.9	0.0	0.8	4.7	5.9	0.0	0.0	5.4	10.0	21.8	0.3	8.7	0.3	15.3			
食道	C15	1,304	7.7	2.9	11.7	4.1	8.2	0.1	0.0	1.5	16.2	21.1	0.0	5.8	2.1	18.6			
胃	C16	6,232	22.0	9.5	23.7	0.0	10.2	0.0	0.0	0.1	15.0	0.3	0.0	0.1	3.1	16.0			
大腸(結腸・直腸)	C18-C20	5,964	28.9	16.2	6.6	0.2	2.5	0.0	0.0	0.2	26.5	0.2	0.0	1.3	5.9	11.6			
結腸	C18	3,838	30.3	16.1	6.4	0.1	2.6	0.0	0.0	0.1	26.5	0.0	0.0	0.1	6.0	11.8			
直腸	C19-C20	2,126	26.2	16.6	7.0	0.4	2.5	0.0	0.0	0.4	26.4	0.4	0.0	3.4	5.5	11.1			
肝および肝内胆管	C22	2,652	12.7	1.9	0.5	0.5	6.7	0.0	0.1	0.1	1.8	0.3	0.1	0.1	49.4	25.7			
胆のう・胆管	C23-C24	887	22.0	2.6	8.5	0.3	9.2	0.0	0.0	0.1	17.8	0.9	0.0	0.7	9.6	28.3			
膵臓	C25	1,508	11.4	0.4	3.9	0.7	29.0	0.0	0.0	0.0	15.5	3.5	0.2	3.8	3.6	27.9			
喉頭	C32	331	11.5	0.0	2.7	29.6	1.8	0.0	0.0	12.1	1.8	20.5	0.0	6.3	3.0	10.6			
肺	C33-C34	4,991	6.0	13.9	0.1	6.4	22.4	0.2	0.0	0.3	7.1	9.3	0.1	0.9	2.8	30.6			
皮膚	C43-C44	678	80.4	0.0	0.0	1.5	0.9	0.0	0.0	1.3	4.7	0.9	0.0	0.7	0.0	9.6			
乳房	C50	3,682	18.9	0.0	0.0	0.1	4.0	0.0	1.4	3.5	34.6	0.5	0.4	25.1	0.7	10.7			
乳房(女性のみ)	C50	3,661	18.9	0.0	0.0	0.1	4.0	0.0	1.4	3.5	34.4	0.5	0.4	25.2	0.7	10.8			
子宮	C53-C55	1,301	40.2	1.4	0.2	6.2	2.7	0.0	0.5	1.8	23.9	6.1	0.0	6.8	1.4	8.8			
子宮頸部	C53	612	33.5	0.2	0.3	11.9	2.8	0.0	0.0	3.4	9.6	12.4	0.0	13.6	2.5	9.8			
子宮体部	C54	676	46.7	2.5	0.1	1.2	2.4	0.0	1.0	0.3	37.0	0.4	0.0	0.7	0.4	7.1			
卵巣	C56	427	19.0	0.7	0.2	0.0	8.7	0.0	0.0	0.5	60.4	0.0	0.0	0.0	0.0	10.5			
前立腺	C61	3,154	15.9	4.5	1.0	5.0	1.2	0.1	40.3	0.3	5.5	6.4	1.6	0.2	0.3	17.8			
膀胱	C67	1,022	7.5	0.9	37.7	0.4	1.7	0.3	0.3	1.2	26.4	0.8	0.0	1.7	9.2	12.0			
腎・尿路(膀胱除く)	C64-C66 C68	1,089	32.2	30.4	0.6	0.8	4.7	0.5	0.0	0.3	11.8	0.6	0.1	0.8	4.4	12.9			
脳・中枢神経系	C70-C72	225	19.6	0.0	0.4	4.9	0.9	0.0	0.0	3.6	3.6	11.1	0.0	25.8	0.4	29.8			
甲状腺	C73	562	57.8	0.2	0.0	0.5	0.4	0.0	0.5	2.1	18.3	0.0	0.0	2.7	0.4	17.1			
悪性リンパ腫	C81-C85 C96	1,259	3.8	0.4	0.3	3.0	58.9	0.1	0.2	0.7	3.6	6.2	0.6	0.9	0.6	20.7			
多発性骨髄腫	C88-C90	239	0.4	0.0	0.4	2.1	60.3	0.4	0.4	0.4	0.0	4.2	0.8	0.8	1.3	28.5			
白血病	C91-C95	586	0.0	0.0	0.0	0.2	70.1	0.0	0.2	0.0	0.3	1.4	1.0	0.0	3.8	23.0			

*1 切除は外科・体腔鏡・内視鏡療法、薬物は化学・免疫・内分泌療法を指す。

*2 化学、免疫、内分泌療法のいずれかの併用

*3 単独療法及び併用療法のいずれかの項目にも含まれないものを指す (1)その他の治療 (TAE、PEITなど)の実施 (2)外科、体腔鏡、内視鏡的療法のいずれかの併用

単独療法

併用療法 *2

部位	ICD-10	集計対象数	単独療法										併用療法 *2									
			外科	体腔鏡	内視鏡	放射線	化学	免疫	内分泌	切除+放射線	切除+薬物	薬物+放射線	薬物+放射線+薬物	切除+放射線	薬物+放射線	薬物+放射線+薬物	その他*4	不明				
全部位	C00-C96 D00-D09	44,101	21.1	6.9	10.0	2.1	10.3	0.1	3.0	1.1	14.9	3.7	0.2	3.7	5.7	17.2						
食道	C15 D001	1,412	7.4	2.8	16.6	3.9	7.6	0.1	0.0	1.3	15.0	19.6	0.0	5.4	2.0	18.3						
大腸 (結腸・直腸) *1	C18-C20 D010-D012	7,428	24.2	14.4	21.7	0.2	2.1	0.0	0.0	0.2	21.3	0.1	0.0	1.0	5.1	9.7						
結腸 *1	C18 D010	4,925	24.6	14.2	23.4	0.1	2.0	0.0	0.0	0.1	20.8	0.0	0.0	0.1	5.2	9.6						
直腸 *1	C19-C20 D011-D012	2,503	23.4	14.8	18.5	0.4	2.2	0.0	0.0	0.3	22.5	0.4	0.0	2.9	5.0	9.7						
肺	C33-C34 D021-D022	4,998	6.0	14.0	0.1	6.4	22.3	0.2	0.0	0.3	7.1	9.3	0.1	0.9	2.8	30.6						
皮膚	C43-C44 D030-D049	854	82.7	0.0	0.0	1.2	0.7	0.0	0.0	1.1	3.7	0.7	0.0	0.6	0.2	9.1						
乳房	C50 D05	4,111	21.0	0.0	0.0	0.1	3.6	0.0	1.3	4.7	32.7	0.4	0.4	24.4	0.7	10.5						
乳房 (女性のみ)	C50 D05	4,085	21.0	0.0	0.0	0.1	3.6	0.0	1.3	4.7	32.6	0.4	0.4	24.5	0.7	10.6						
子宮	C53-C55 D06	2,072	58.7	1.2	1.6	3.9	1.7	0.0	0.3	1.1	15.2	3.8	0.0	4.2	1.4	6.9						
子宮頸部	C53 D06	1,383	65.0	0.6	2.3	5.3	1.2	0.0	0.0	1.5	4.5	5.5	0.0	6.0	1.8	6.3						
膀胱	C67 D090	1,593	6.3	0.6	49.2	0.3	1.2	0.9	0.2	0.8	23.3	0.5	0.0	1.1	6.8	8.9						

*1 粘膜がんを含む

*2 切除は外科・体腔鏡・内視鏡的療法、薬物は化学・免疫療法・内分泌療法を指す。

*3 化学、免疫、内分泌療法のいずれかの併用

*4 単独療法及び併用療法のいずれかの項目にも含まれないものを指す (1) その他の治療 (TAE、PEITなど) の実施 (2) 外科、体腔鏡、内視鏡的療法のいずれかの併用

付表4. 医療圏別、保健所別罹患数； 部位別、性別

2010年

A. 上皮内がんを除く

医療圏/保健所	全部位 000-096		胃 C16		大腸(直腸・ sigmoid) C18-C20		結腸 C18		直腸 C19-C20		肝臓 C22		肺 C33-C34		子宮 C53-C55		子宮頸部 C53		子宮体部 C54		前立腺 061							
	男	女	男	女	男	女	男	女	男	女	男	女	男	女	男	女	男	女	男	女	男	女						
大法院	27,840	19,867	47,707	5,062	2,289	3,878	2,393	2,131	4,524	1,485	917	2,402	2,270	1,205	3,475	4,556	2,050	6,006	22	3,843	3,865	1,382	641	693	3,405			
大田市北部	1,856	1,385	3,221	310	156	466	284	213	497	172	138	310	112	75	187	165	82	247	335	159	494	0	240	240	94	52	37	134
大田市西部	1,412	1,057	2,469	260	114	374	214	167	381	138	106	244	76	61	137	132	77	209	247	108	355	0	187	187	86	43	36	133
大田市東部	2,089	1,538	3,625	351	186	537	309	253	562	189	186	375	120	67	187	191	106	297	356	154	510	1	255	256	86	43	40	218
大田市南部	3,554	2,357	5,911	842	273	915	499	382	881	320	269	589	179	113	292	366	174	540	574	281	855	0	386	396	140	83	53	408
豊能	3,296	2,318	5,614	559	255	814	466	347	813	267	229	506	199	108	307	208	106	314	480	213	703	6	527	533	169	71	94	493
三島	2,177	1,518	3,695	426	181	607	250	237	487	171	154	325	79	83	182	143	78	221	359	146	505	4	302	306	119	50	63	340
北河内	3,519	2,451	5,970	633	299	932	483	353	836	294	248	542	189	105	294	240	133	373	600	254	854	4	491	495	163	73	85	456
中河内	2,583	1,950	4,533	497	209	706	345	304	649	208	216	424	137	88	225	219	128	347	435	223	658	3	358	361	128	56	69	271
南河内	1,892	1,329	3,221	368	153	521	253	192	445	166	133	299	87	59	146	162	73	235	288	113	401	0	262	262	112	47	63	234
堺	2,784	1,932	4,696	514	207	721	396	306	702	233	219	452	163	87	250	204	119	323	402	206	608	1	367	368	138	52	81	411
泉州	2,698	2,054	4,752	502	256	758	379	294	673	235	223	458	144	71	215	240	129	369	470	193	663	3	458	461	147	71	72	307
大阪市	8,911	6,315	15,226	1,563	729	2,292	1,306	1,015	2,321	819	699	1,518	487	316	803	854	439	1,293	1,512	702	2,214	1	1,078	1,079	406	221	166	893
堺市	2,764	1,932	4,696	514	207	721	396	306	702	233	219	452	163	87	250	204	119	323	402	206	608	1	367	368	138	52	81	411
東大阪市	1,604	1,177	2,781	311	133	444	210	180	390	133	124	257	77	56	133	135	70	205	288	140	428	2	214	216	63	27	34	183
高槻市	1,208	824	2,032	237	101	338	130	141	271	97	91	188	33	50	83	65	40	105	193	70	283	0	172	172	62	29	30	233
油田	1,001	684	1,685	179	79	258	136	112	248	78	80	158	58	32	90	80	26	106	129	64	193	2	148	150	41	22	18	170
豊中	1,384	950	2,334	239	106	345	199	138	337	118	92	210	81	46	127	79	46	125	211	94	305	3	213	216	88	29	56	183
吹田	911	684	1,595	141	70	211	131	97	228	71	67	138	60	30	90	49	34	83	150	55	205	1	166	167	40	20	20	140
茨木	969	694	1,663	189	80	269	120	96	216	74	63	137	46	33	79	78	38	116	166	76	242	4	130	134	57	21	33	107
枚方	1,261	865	2,126	231	107	338	198	112	310	116	78	194	82	34	116	74	39	113	164	84	268	2	186	188	75	33	41	199
狭山	740	478	1,218	128	54	182	87	75	162	55	52	107	32	23	55	51	37	88	126	58	184	1	90	91	23	11	11	91
守口	868	620	1,488	149	58	207	124	115	239	75	79	154	49	36	85	73	36	109	176	58	234	0	125	125	35	13	20	86
四條畷	650	488	1,138	125	80	205	74	51	125	48	39	87	26	12	38	42	21	63	114	54	168	1	90	91	30	16	13	80
八尾	979	773	1,752	186	76	262	135	124	259	75	92	167	60	32	92	84	58	142	147	83	230	1	144	145	65	29	35	88
藤井寺	957	680	1,637	186	75	261	145	93	238	95	64	159	50	29	79	91	37	128	142	58	200	0	140	140	56	24	32	108
富田林	935	649	1,584	182	78	260	108	99	207	71	69	140	37	30	67	71	36	107	146	55	201	0	122	122	56	23	31	126
和泉	1,066	757	1,843	213	121	334	160	106	286	97	78	175	63	28	91	84	42	126	160	69	229	0	165	165	55	34	21	135
岸和田	856	681	1,537	138	71	209	119	95	214	75	71	146	44	24	68	72	46	118	155	66	221	2	147	149	50	16	32	99
泉佐野	756	616	1,372	151	64	215	100	93	193	63	74	137	37	19	56	84	41	125	155	58	213	1	146	147	42	21	19	73

付表4. 医療圏別、保健所別罹患数； 部位別、性別

B. 上皮内がんを含む

2010年

医療圏/保健所	全部位		大腸(結腸・直腸)				結腸				直腸				肺				乳房		子宮		子宮頸部	
	C00-C96 D01-D09		C18-C20 D010-D012 *1		C18 D010 *1		C19-C20 D011-D012 *1		C33-C34 D021-D022		C50 D05		C53-C55 D06		C53 D06		C53 D06		C53 D06		C53 D06			
	男	女	男	女	男	女	男	女	男	女	男	女	男	女	男	女	男	女	男	女	男	女		
大阪府	29,547	21,860	51,407	4,811	3,579	8,390	3,080	2,531	5,611	1,731	1,048	2,779	4,561	2,052	6,613	27	4,267	4,294	2,153	1,412				
大阪市北部	1,970	1,481	3,451	358	254	612	223	172	395	135	82	217	335	159	494	1	256	257	133	91				
大阪市西部	1,477	1,171	2,648	252	191	443	169	125	294	83	66	149	247	108	355	0	206	206	142	99				
大阪市東部	2,198	1,664	3,862	380	292	672	243	211	454	137	81	218	356	155	511	1	274	275	138	95				
大阪市南部	3,798	2,601	6,399	621	459	1,080	408	333	741	213	126	339	575	281	856	1	427	428	237	180				
豊能	3,586	2,595	6,181	629	443	1,072	385	309	694	244	134	378	492	213	705	6	597	603	238	140				
三島	2,282	1,658	3,940	304	273	577	210	179	389	94	94	188	360	146	506	4	340	344	172	103				
北河内	3,694	2,621	6,315	568	393	961	357	280	637	211	113	324	601	255	856	4	532	536	230	140				
中河内	2,750	2,134	4,884	441	350	791	282	251	533	159	99	258	435	223	658	3	410	413	182	110				
南河内	2,014	1,481	3,495	315	224	539	210	154	364	105	70	175	288	113	401	0	290	290	187	122				
堺	2,930	2,166	5,096	485	361	846	294	264	558	191	97	288	402	206	608	1	412	413	245	159				
泉州	2,848	2,288	5,136	458	339	797	299	253	552	159	86	245	470	193	663	6	523	529	249	173				
大阪市	9,443	6,917	16,360	1,611	1,196	2,807	1,043	841	1,884	568	355	923	1,513	703	2,216	3	1,163	1,166	650	465				
堺市	2,930	2,166	5,096	485	361	846	294	264	558	191	97	288	402	206	608	1	412	413	245	159				
東大阪市	1,726	1,286	3,012	281	209	490	188	148	336	93	61	154	288	140	428	2	245	247	88	52				
高槻市	1,277	898	2,175	165	160	325	123	105	228	42	55	97	194	70	264	0	195	195	86	53				
池田	1,077	766	1,843	170	135	305	105	95	200	65	40	105	130	64	194	2	169	171	64	45				
豊中	1,512	1,079	2,591	280	189	469	172	127	299	108	62	170	212	94	306	3	241	244	121	62				
吹田	997	750	1,747	179	119	298	108	87	195	71	32	103	150	55	205	1	187	188	53	33				
茨木	1,005	760	1,765	139	113	252	87	74	161	52	39	91	166	76	242	4	145	149	86	50				
枚方	1,341	931	2,272	240	125	365	145	88	233	95	37	132	185	84	269	2	199	201	102	60				
寝屋川	777	516	1,293	103	81	184	68	58	126	35	23	58	126	59	185	1	104	105	40	28				
守口	890	644	1,534	133	120	253	82	83	165	51	37	88	176	58	234	0	131	131	44	22				
四條畷	686	530	1,216	92	67	159	62	51	113	30	16	46	114	54	168	1	98	99	44	30				
八尾	1,024	848	1,872	160	141	301	94	103	197	66	38	104	147	83	230	1	165	166	94	58				
藤井寺	1,006	750	1,756	174	111	285	114	75	189	60	36	96	142	58	200	0	149	149	90	58				
富田林	1,008	731	1,739	141	113	254	96	79	175	45	34	79	146	55	201	0	141	141	97	64				
和泉	1,137	830	1,967	182	116	298	116	85	201	66	31	97	160	69	229	0	184	184	91	70				
岸和田	918	779	1,697	149	116	265	98	86	184	51	30	81	155	66	221	3	171	174	91	57				
泉佐野	793	679	1,472	127	107	234	85	82	167	42	25	67	155	58	213	3	168	171	67	46				

付表5. 医療圏別、在宅死数および在宅死割合の推移；全部位

地域	年																男女計		
	1995	1996	1997	1998	1999	2000	2001	2002	2003	2004	2005	2006	2007	2008	2009	2010	2011	2012	
大阪府	在宅死数	861	908	1013	1043	1,070	1,058	1,082	1,211	1,248	1,273	1,389	1,522	1,753	1,914	1,925	2,088	2,244	2,385
	在宅死割合(%)	4.6	4.8	5.2	5.3	5.2	5.1	5.1	5.7	5.8	5.8	6.1	6.7	7.5	8.0	8.0	8.5	8.9	9.4
大阪市	在宅死数	341	347	367	378	393	346	400	462	432	457	453	524	576	662	641	693	766	765
	在宅死割合(%)	5.2	5.1	5.3	5.5	5.5	4.9	5.6	6.3	5.8	6.1	5.9	6.8	7.2	8.4	8.2	8.6	9.3	9.3
市北部	在宅死数	72	77	76	59	92	85	85	90	101	85	96	106	123	158	146	149	186	178
	在宅死割合(%)	4.8	5.3	4.9	4.1	5.5	5.4	5.1	5.6	6.1	5.0	5.5	6.0	7.1	8.6	8.4	8.1	9.7	9.3
市西部	在宅死数	38	44	49	53	58	56	69	68	69	70	55	63	86	94	81	86	99	98
	在宅死割合(%)	3.3	3.8	4.2	4.5	4.9	4.6	5.6	5.5	5.3	5.5	4.3	4.8	6.2	6.9	6.2	6.6	7.1	7.0
市東部	在宅死数	111	90	103	106	111	93	99	112	107	130	115	141	152	157	158	208	222	211
	在宅死割合(%)	7.1	5.6	6.0	6.6	6.7	5.5	6.0	6.6	6.2	7.4	6.3	7.9	7.9	8.6	8.7	10.6	11.2	10.8
市南部	在宅死数	120	136	139	160	132	112	147	192	155	172	187	214	215	253	256	250	259	278
	在宅死割合(%)	5.0	5.4	5.6	6.2	5.0	4.3	5.5	7.0	5.7	6.3	6.6	7.5	7.4	9.0	8.8	8.4	8.8	9.2
大阪府内	在宅死数	520	561	646	665	677	712	682	749	816	816	936	998	1,177	1,252	1,284	1,395	1,478	1,620
	在宅死割合(%)	4.3	4.6	5.2	5.1	5.1	5.2	4.9	5.3	5.8	5.6	6.2	6.6	7.6	7.8	7.8	8.5	8.7	9.5
北部	在宅死数	150	143	187	177	160	189	171	188	230	224	277	327	385	388	375	412	414	481
	在宅死割合(%)	4.7	4.4	5.5	5.1	4.6	5.1	4.5	5.1	6.1	5.8	6.9	8.2	9.3	9.0	8.6	9.5	9.3	10.6
豊能	在宅死数	101	90	112	100	101	106	106	123	147	146	200	249	279	282	259	296	288	339
	在宅死割合(%)	5.2	4.7	5.7	5.0	4.9	4.8	4.8	5.7	6.7	6.5	8.5	10.5	11.5	11.2	10.1	11.8	11.1	12.7
三島	在宅死数	49	53	75	77	59	83	65	65	83	78	77	78	106	106	116	116	126	142
	在宅死割合(%)	3.8	4.0	5.4	5.4	4.1	5.6	4.1	4.3	5.3	4.8	4.7	4.9	6.2	5.9	6.4	6.3	6.7	7.6
東部	在宅死数	185	201	230	243	226	205	223	226	225	243	266	282	345	338	334	413	438	466
	在宅死割合(%)	4.7	5.0	5.6	5.7	5.1	4.5	4.9	4.8	4.7	5.0	5.3	5.6	6.7	6.4	6.1	7.6	7.7	8.2
北河内	在宅死数	99	109	127	137	131	103	112	108	124	125	148	154	188	174	177	223	229	246
	在宅死割合(%)	4.5	4.9	5.5	5.9	5.3	4.1	4.5	4.2	4.8	4.7	5.4	5.5	6.4	5.8	5.7	7.2	7.1	7.7
中河内	在宅死数	86	92	103	106	95	102	111	118	101	118	118	128	157	164	157	190	209	220
	在宅死割合(%)	4.9	5.1	5.8	5.4	4.9	5.0	5.4	5.6	4.7	5.4	5.2	5.8	6.9	7.1	6.7	8.1	8.4	8.8
南部	在宅死数	185	217	229	245	291	318	288	335	361	349	393	389	447	526	575	570	626	673
	在宅死割合(%)	3.9	4.4	4.6	4.6	5.4	5.8	5.2	5.9	6.4	5.9	6.6	6.3	7.2	8.1	8.8	8.5	9.2	9.9
南河内	在宅死数	59	62	75	63	89	84	83	96	84	92	115	104	124	126	169	199	206	206
	在宅死割合(%)	4.5	4.7	5.8	4.4	5.9	5.5	5.6	6.4	5.6	5.9	7.3	6.2	7.6	7.1	9.3	9.6	10.8	11.1
堺市	在宅死数	54	71	65	61	77	97	75	85	102	95	101	128	148	186	156	183	194	219
	在宅死割合(%)	3.2	4.0	3.8	3.4	4.0	5.1	3.9	4.2	5.0	4.5	4.7	5.8	6.7	8.0	6.8	7.5	8.2	8.9
泉州	在宅死数	72	84	89	121	125	137	130	154	175	162	177	157	175	214	250	218	233	248
	在宅死割合(%)	4.0	4.6	4.5	5.9	6.4	6.8	6.3	7.2	8.3	7.3	7.8	6.9	7.4	8.8	10.2	8.8	9.1	9.9

