

大阪府におけるがん登録

第 76 報

—2008 年のがんの罹患と医療および
2006 年罹患者の 5 年相対生存率—

平成 25 年 5 月

大阪府健康医療部
大阪府医師会
大阪府立成人病センター

目 次

はじめに-----	1
方法	
1. 登録から集計までの作業の概要	
(1) がんの登録-----	2
(2) 生存確認調査-----	3
(3) 医学的整合性と集計対象としての妥当性の検査-----	3
(4) 集計と報告-----	3
2. 分類方法	
(1) 部位分類-----	4
(2) 患者住所分類-----	4
3. 本報告の集計対象	
(1) 罹患率の集計対象-----	4
(2) 臨床進行度と受療状況の集計対象-----	4
(3) 生存率の集計対象-----	4
(4) 死亡率の集計対象-----	4
(5) 年次推移の集計対象-----	5
4. 統計値の算定方法	
(1) 大阪府人口-----	5
(2) 罹患率および死亡率-----	5
(3) 生存率-----	6
成績	
I. 2008 年のがん罹患	
1. 罹患数および罹患率	
(1) 部位別罹患数および年齢調整罹患率-----	7
(2) 年齢階級別罹患数および罹患率-----	7
(3) 地域別年齢調整罹患率-----	7
2. 発見経緯-----	7
3. 臨床進行度-----	7
4. 受療状況-----	8
5. 登録の精度-----	8
II. 2006 年届出罹患患者の 5 年相対生存率-----	26

III. 2008年のがん死亡	
1. 死亡数および死亡率	
(1) 部位別死亡数および年齢調整死亡率-----	29
(2) 年齢階級別死亡数および死亡率-----	29
2. がん患者の死亡時の医療	
(1) がん死亡者の剖検実施割合-----	29
(2) がん死亡者の死亡場所-----	29
IV. がん統計（罹患、生存率、死亡）の年次推移	
1. 罹患の年次推移-----	35
2. 5年相対生存率の年次推移-----	36
3. 死亡の年次推移-----	37
文献-----	46
付表-----	47

本年報を引用される場合は、下記を表記ください。

大阪府健康医療部、大阪府医師会、大阪府立成人病センター：大阪府におけるがん登録第76報－2008年のがんの罹患と医療および2006年罹患者の生存率－大阪府健康医療部 2013.

Osaka Prefectural Department of Public Health and Welfare, Osaka Medical Association, Osaka Medical Center for Cancer and Cardiovascular Diseases: Annual Report of Osaka Cancer Registry No.76 – Cancer Incidence and Medical Care in Osaka in 2008 and the Survival in 2006 – . OPDPHW, 2013.

はじめに

がん対策を企画・評価するためには、がん患者の数、診断時の病巣の拡がり、治療の実施状況、生存率などについてのがん統計資料を整備し、地域特性や年次推移を観察することが不可欠である。大阪府では、大阪府健康医療部、大阪府医師会、地方独立行政法人大阪府立病院機構大阪府立成人病センター（以下、大阪府立成人病センター）が協力して1962年から大阪府全域を対象とする悪性新生物登録事業（地域がん登録事業）を実施し、毎年、がんの罹患、がん患者の医療、生存率についての成績を年報として報告するとともに、大阪府におけるがん対策の基礎資料として活用してきた。

地域住民を対象とした地域がん登録事業は、1983年の老人保健法施行にともない、厚生省「健康診査管理指導事業実施要綱」により、都道府県が実施すべき事業として位置付けられた。2003年5月には健康増進法の施行にともない、国および地方公共団体は地域がん登録事業の実施に努めるべきと規定された（2012年9月現在47都道府県1市において実施）。大阪府悪性新生物登録事業は、1996年10月に大阪府個人情報保護条例が施行されるときに個人情報保護審議会の審議を受け、その方法と資料の利用について承認を得ている。2003年5月に個人情報保護法およびその関連2法が成立し、2005年4月までに全条項が施行されることになったが、2004年1月には厚生労働省健康局長より、地域がん登録事業において本人の同意を得ずにがんの情報を収集・利用することなどについては個人情報保護法等における「利用目的による制限」および「第三者提供の制限」の適用除外事例に該当する旨の通知があった。同年12月に厚生労働省が示した「医療・介護関係事業者における個人情報の適切な取り扱いのためのガイドライン」においても、地域がん登録事業による国または地方公共団体への情報提供は、本人同意原則の適用除外にあたることが明記された。なお、登録事業における人口動態死亡情報の利用については、厚生労働省大臣官房統計情報部より承認を得ている。

本報告では、2008年に初めてがんと診断された患者（罹患患者）の罹患率と受療状況、同年のがんによる死亡率、2006年届出罹患患者の5年相対生存率を報告する。なお、大阪府がん登録では、地域がん登録の標準化にともない、2004年度から届出票の記入項目を標準様式に準拠（各検査の実施有無を削除するとともに、受診の経緯や手術内容の選択肢などを変更）、2010年度から標準データベースシステムを導入した。このため、標準方式に基づいてがん統計値（罹患、生存率など）が算出・集計されることになり、これまで報告された値およびスタイルが異なる点に留意していただきたい。

本報告についての照会、要望などは、大阪府立成人病センターがん予防情報センター企画調査課・地域登録グループ（電話 06-6972-1181 内線 2302）又は大阪府医師会地域医療1課（電話 06-6763-7012）へご連絡願います。

方 法

1. 登録から集計までの作業の概要

(1) がんの登録

がんの登録は、1) 府内医療機関からの届出票による登録と、2) がん死亡情報からの補完登録との2段階で行われる。また、3) 1人の患者に独立した複数の腫瘍（重複がん）が診断された場合は区別して登録している（1腫瘍1登録）。

1) 届出票による登録

大阪府医師会は、府内医療機関に対し、がん患者の届出を依頼する。各医療機関から郵送されてくる届出票・届出データの件数を毎月集計し、集計結果を大阪府へ報告するとともに、大阪府立成人病センターがん予防情報センターに届出票・届出データを搬入する。

表 I. 登録票受付件数

規模・種類	(施設数)	届出受付年				
		2010年	2011年	2012年	(内電子データ)	(%)
合 計		64,638	79,056	75,198	(59,593)	(100.0)
拠点病院						
都道府県がん診療連携拠点病院	(1)*	2,064	4,268	3,483	(3,483)	(4.6)
地域がん診療連携拠点病院 (国指定)	(13)*	26,605	30,210	27,573	(27,525)	(36.6)
大阪府がん診療拠点病院 (府指定)	(46)*	24,772	33,668	32,313	(26,718)	(43.0)
その他の病院		11,197	10,910	11,829	(1,867)	(15.7)

*2013年4月現在

大阪府立成人病センターがん予防情報センターでは、届出票の医学的記載内容を調べ、原発部位や病理組織所見¹⁾などをコード化したのち入力し、既登録患者ファイル（以下、マスターファイルとする）との間で記録照合し、新規患者か既登録患者かを判別したのち、新規患者の場合はマスターファイルに登録し、既登録患者の場合は届出情報を追加している。すなわち、システム上で患者の姓・名、生年月の3項目における一致状況に応じて、①同一人物、②同一人物の可能性あり、③別人に分類する。①および②はリストに出力し、同一人物であるか否かを確認、判定する。この記録照合は、正確な罹患統計を得るためには必須かつ重要な作業である。なぜなら、同じ患者に由来する届出が別の患者として登録されると、罹患数を過剰に計上することになるからである。

2) がん死亡情報からの補完登録

次に、がん死亡情報の内容を届出票と同様にコード化して入力し、マスターファイルとの間で記録照合することによって、登録患者のがんによる死亡を確認し、死亡情報をマスターファイルに追加する。同時に、医療機関から届出されていないがん死亡者を補完登録する。また、死亡情報から補完登録された患者について、生前の受療状況の情報収集に努める（遡り調査）。

3) 重複がんの判定

重複がんが発生した場合には、それぞれの腫瘍を別々に登録、集計するため、これらの照合作業では、患者同定と同時に腫瘍の同定をも行う。すなわち、がんの原発部位の記載が届出票間で異なる場合、これらが同一腫瘍の転移、再発などについての情報であるのか、重複がん発生の報告であるのかを、IARC/IACRの重複がんの定義に従い、病理組織所見、先発がんの治療内容などを参考に判定する。判定困難な場合は、届出医療機関へ照会する。

(2) 生存確認調査

生存確認調査は、登録患者について、1) がんによる死亡の把握、2) 他死因による死亡の把握、3) 生存確認、の3段階をもって実施している²⁾。

1) は、患者登録の第2段階で実施する大阪府在住者の「がん死亡情報ファイル」とマスターファイルの中の生存患者との照合によって行われる。

2) ではマスターファイル中の生存患者と、大阪府在住者の「他死因死亡情報ファイル」との間で記録照合を実施する。

3) として、診断から4年および5年、10年経過した時点で死亡情報を持っていない患者をマスターファイルから抽出して、生存確認調査を実施する。この調査では、住民基本台帳ネットワークシステムおよび住民票照会を行い、生存、死亡、転出を調査する。調査で患者の転出が判明した場合には、転出先市区町村に対しさらに調査を継続実施する。

(3) 医学的整合性と集計対象としての妥当性の検査

1) 入力時検査

登録情報は、入力時に標準データベースシステムで範囲検査を行い、また、同一票内部の項目相互間で論理矛盾がないか調べる。

2) 照合後の検査

照合によって、複数の票が同一患者に属することが明らかになったとき、患者を同定するために必要な項目が票間で異なれば、これを統一する。

3) 集計前の医学的整合性の検査と集計対象としての妥当性の検査

1年間の全ての新規情報がマスターファイルに登録された時点で、同一患者に属する複数票の間で、項目相互間に論理矛盾がないかを検査する。その後、疑診、性状不詳の記載がある患者では、悪性を確診する検査や治療結果が登録されているか否かを検査する。検査を通して、集計対象とするか、集計から除外するか、また、登録から削除するかを決定する。

検査は標準データベースシステムで行われ、目視判定を必要とする症例のみがん予防情報センター企画調査課職員が判定を行う。

(4) 集計と報告

上記の検査が完了した後、統計ファイルを作成して集計を行う。集計には次の2種がある。

1) 患者住所地によるがん罹患集計およびがん患者受療状況集計

これを解析し、年報「大阪府におけるがん登録」、学会報告などを作成する。

2) 患者が訪れた医療機関による医療機関別患者集計

各医療機関別の患者数等の要請があれば報告する。

2. 分類方法

(1) 部位分類

がんの原発部位の分類には、1995年罹患者の報告より国際疾病分類（ICD-10）³⁾を使用している。本文に記載の部位のICD-10による定義と表記については各表を、詳細については、付表1を参照いただきたい。

大阪府のがん登録の届出対象は、悪性新生物（ICD-10：C00-C96）の他に、上皮内がん（同：D00-D09）と頭蓋内の良性および性状不詳の新生物（同：D32、D33、D352-D354等）が含まれており、本報告の部位別集計では、上皮内がん（大腸粘膜がんを含む、以下同様）を除く表と上皮内がんを含む表を示した。なお、ICD-10から「独立した（原発性）多部位の悪性新生物」が新たな項目（C97）として追加されたが、罹患統計では、従来から、重複がんのある患者では、それぞれの腫瘍について情報を作成・登録しているため、C97を用いていない。死亡統計では、「全がん」にC97を含めた。

(2) 患者住所分類

患者住所には、その患者を最も早くがんと診断した医療機関が届出した患者住所を採用した。

地域別の集計では、大阪府保健医療計画における医療圏の分類に則り、8二次医療圏およびそのうち大阪市をさらに4基本医療圏に分割した。

3. 本報告の集計対象

(1) 罹患率の集計対象

本報告の罹患集計対象は、大阪府在住者（外国人を含む）で2008年に初めて診断された“がん”とした。「死亡情報のみによって登録されたがん患者（以下「死亡情報のみの者」という）」は、「地域がん登録の手引き」⁴⁾に従い、死亡年月を「診断年月」として集計に加えた。

(2) 臨床進行度と受療状況の集計対象

がん患者の診断時の臨床進行度および治療状況の集計では、2008年の罹患者のうち、死亡情報のみの者を除く届出患者を対象とした。

(3) 生存率の集計対象

地域がん登録の標準化に伴い、2006年のがん罹患者中、「死亡情報のみの者」および「遡り調査で生前の受療状況に関する情報が得られた患者」を除いた届出患者を生存率の集計対象とした。「遡り調査で生前の受療状況に関する情報が得られた患者」を集計対象から除外する理由は、遡り調査が未だ全ての地域がん登録で実施されていないためであり、これにより第72報（平成21年3月）までに報告してきた生存率と比べて、少し高めに生存率が計測されることに留意されたい。

(4) 死亡率の集計対象

死亡集計では、厚生労働省人口動態統計大阪府分のファイルより2008年にがんが原因で死亡した者を対象とした。なお、本報告の死亡集計には、日本人人口に限らず大阪府在住の外国人を含めた。

(5) 年次推移の集計対象

稀な疾患について、信頼性の高い統計値を得るためには、一定規模の対象人口が必要である。年齢階級別、地域別など詳細に分類していくと、それともなって対象人口が小さくなるため、偶然によって値が大きく変動する可能性が高くなる。そこで、年次推移の観察には、3年間の成績をまとめた平均値を用いることとし、その3年目の年報作成時にあわせて、3年単位集計を実施してきた。

年次推移の観察では、届出遅れの影響に留意する必要がある。すなわち、がん登録では医療機関からの届出が遅れて届く場合があり、年報で成績を報告した後も罹患数は増加する。この増加傾向は、罹患集計から5年以上経過しても継続する。通常の3年単位の集計時では、その前年2年分について、この届出遅れ分が集計対象に追加されることになる。これにより①罹患率が増加し、②登録精度指標が向上し、③生存率が高くなる。逆に言うと、年報作成時点では、これらを真の値より低く見積もっていることになるため、年次推移の解釈、特に最新年の動きについてはこの点に注意が必要である。

なお、年次推移の過去の成績については、2010年4月からの標準データベースシステム導入以降、年報を作成する度に算出し直す方針に変更したため、その値は毎年若干の変動を伴う。

4. 統計値の算定方法

(1) 大阪府人口

2008年のがん罹患率、死亡率の計算に用いた大阪府人口を表Ⅱ（性別、年齢階級別）に示した。これは、外国人を含む総人口で、2010年の国勢調査人口⁵⁾に基づく。

表Ⅱ. 大阪府人口

年齢階級	男	女
0-4	183,132	174,941
5-9	210,817	199,556
10-14	210,821	200,631
15-19	218,348	209,099
20-24	243,634	240,480
25-29	258,412	268,386
30-34	314,218	326,374
35-39	354,747	365,743
40-44	298,804	307,222
45-49	252,776	258,373
50-54	234,904	243,785
55-59	316,424	335,064
60-64	317,609	339,812
65-69	294,766	319,028
70-74	231,145	260,543
75-79	156,760	200,055
80-84	86,833	138,233
85+	47,828	138,256
総数	4,231,978	4,525,581

(2) 罹患率および死亡率

罹患率および死亡率は、いずれも性別の罹患数（死亡数）を性別の人口で除し、人口10万に対する罹患数（死亡数）として示した。

年齢階級別罹患率（死亡率）は、年齢階級別の罹患数（死亡数）を、それぞれの年齢階級別人口で除し、同様に人口10万に対する罹患数（死亡数）として示した。

粗罹患率（死亡率）は、全年齢についての罹患率（死亡率）を指す。

0-74歳の累積罹患率（死亡率）は、74歳までの各歳別人口10万対罹患率（死亡率）を総和したもの（人口100対）である⁶⁾。

異なる年、異なる地域との比較にあたっては、対象人口の年齢構成の違いがもたらす影響を除いた年齢調整罹患率（死亡率）を用いたが、その場合の標準人口には、1985年日本人モデル人口および世界人口⁶⁾を使用した（表Ⅲ.）。

(3) 生存率

生命表方式に基づき、患者の5年累積（実測）生存率を算出した。さらに、患者群と同じ性・年齢分布をもつ日本の一般人の集団での期待生存率を別に算出し、前者を後者で除して相対生存率とした。期待生存率の算出にあたっては、全国人口での暦年別・性別・各歳別死亡率から計算されたコホート生存率表⁷⁾を使用した。

集計対象の定義および期待生存率の計測方法については、「地域がん登録の手引き」⁴⁾に従った。すなわち、1) 上皮内がんを除く。2) 重複がんの場合は、第1浸潤がんのみを集計対象に含め、第2浸潤がん以降を集計対象から除外する。3) 期待生存率の計算方法として、観察開始時における性・年齢分布に基づく Ederer I 法ではなく、対象者による観察期間の違いを考慮した Ederer II 法を採用する。

表Ⅲ. 標準人口

年齢階級	1985年日本 モデル人口	世界人口
0-4	8,180,000	12,000
5-9	8,338,000	10,000
10-14	8,497,000	9,000
15-19	8,655,000	9,000
20-24	8,814,000	8,000
25-29	8,972,000	8,000
30-34	9,130,000	6,000
35-39	9,289,000	6,000
40-44	9,400,000	6,000
45-49	8,651,000	6,000
50-54	7,616,000	5,000
55-59	6,581,000	4,000
60-64	5,546,000	4,000
65-69	4,511,000	3,000
70-74	3,476,000	2,000
75-79	2,441,000	1,000
80-84	1,406,000	500
85+	784,000	500
総計	120,287,000	100,000

成 績

I. 2008 年のがん罹患

1. 罹患数および罹患率

(1) 部位別罹患数および年齢調整罹患率

2008 年の全がん罹患数（上皮内がんを除く）は、男性 23,329 人、女性 16,123 人、計 39,452 人、人口 10 万人当たりの粗罹患率は男性 544.1、女性 353.0、1985 年日本人モデル人口による年齢調整罹患率は、男性 338.4、女性 206.7（世界人口による年齢調整罹患率は、男性 237.7、女性 151.8）となった（表 1）。部位別罹患数（男女計）では、胃がんが依然として最も多く、全がんに対して 15.7%を占めた。ついで肺が 2 位、大腸が 3 位、以下、肝・肝内胆管、乳房、前立腺、膵臓、の順となった。性別では、男性は胃、肺、大腸、女性は乳房、大腸、胃の順に罹患数が多かった（図 1）。2008 年の全がん罹患数（上皮内がんを含む）は、男性 24,240 人、女性 17,234 人、計 41,474 人であった。

なお、国際疾病分類の 3 桁（一部 4 桁）分類による性別・部位別の罹患数、罹患割合、粗罹患率、年齢調整罹患率および累積率（0-74 歳）を付表 1 に示した。

(2) 年齢階級別罹患数および罹患率

全がん（上皮内がんを除く）の罹患数は男性は 15-19 歳、女性は 10-14 歳が最も低く、罹患率は男性は 20-24 歳以降、女性は 10-14 歳以降年齢とともに増加した（表 2、表 3）。男性は全がんで 40 歳代から 50 歳代に、女性では 30 歳代から 40 歳代への急上昇が特徴的であった。年齢階級別罹患率は 25-54 歳では女性が男性を上回るが、これはこれらの年齢階級で、女性の乳がんおよび子宮がんの罹患率が大きいためである。

年齢階級別に罹患の上位の部位をみると、男性では、50-74 歳までは胃がんが、75 歳以上では肺がんが罹患数第 1 位であった。女性では、30-69 歳で乳がんが、70 歳以上では大腸がんが罹患数第 1 位であった。

(3) 地域別罹患数

大阪府を 8 二次医療圏（大阪市、豊能、三島、北河内、中河内、南河内、堺市、泉州）、そのうち大阪市をさらに 4 基本医療圏に分割し、計 11 地域について地域別、主要部位別、性別の罹患数を付表 4 に示した。

2. 発見経緯

全がん（上皮内がんを除く）の発見経緯は、がん検診で発見された者 5.5%、健診および人間ドックで発見された者 5.9%であった（表 4）。がん検診で発見された者の割合は、検診による死亡率減少効果が証明されている胃、大腸（粘膜がん含む）、乳房（女性のみ。上皮内がん含む）、子宮頸部（上皮内がんを含む）では、順に 6.4%、7.8%、17.6%、26.7%であった。

3. 臨床進行度

がんが原発部位や組織に「限局」していた者、「所属リンパ節転移」のみがあった者、「隣接臓器浸潤」があった者、遠隔に転移または浸潤が及んでいた者（「遠隔転移」）の 4 群に分類し、集計対象数における各臨

床進行度分布を示した（表 5）。ただし、1 人の患者について複数の届出票がある場合、初発時に主要な治療を担当した医療機関からの届出の臨床進行度を優先して採用した。

全がん（上皮内がんを除く）の臨床進行度については、「限局」の者が 40.6%、「所属リンパ節転移」は 10.7%、「隣接臓器浸潤」は 15.4%、「遠隔転移」は 19.8%、「不明」は 13.6%であった。部位別に「限局」の割合を見ると、比較的予後の良い喉頭、皮膚、子宮体部、膀胱では 58.8～72.2%と高かった。また、口腔・咽頭、胃、大腸、肝・肝内胆管、乳房、子宮頸部、前立腺、腎・尿路、脳・中枢神経系、甲状腺では 36.8～57.8%となったが、食道、胆のう・胆管、肺、卵巣、悪性リンパ腫では 13.8～28.7%と低く、さらに、膵臓では 6.9%と極めて低かった。一方、「遠隔転移」の割合は、胆のう・胆管、膵臓、肺、悪性リンパ腫で、それぞれ 27.1%、45.4%、37.7%、33.8%と高かった。

4. 受療状況

主要部位別に見た届出患者（がん死亡情報のみの者を除く）における受療の各割合は、1 人の患者について 2 件以上の届出があった場合、それらを通覧して得た情報により集計した（表 6）。治療については、外科・体腔鏡・内視鏡的治療、放射線療法および化学・免疫・内分泌療法を取り上げ、併用療法を受けた者では、それぞれの治療方法ごとに重複して計上した。外科・体腔鏡・内視鏡的治療については、その治療内容の結果を完全切除、不完全切除、治癒度不明の切除、姑息・対症・転移巣切除、不明に分類した（表 7）。

部位別に見た外科・体腔鏡・内視鏡的治療割合は、皮膚（86.9%）や甲状腺（86.5%）で高く、肝・肝内胆管（19.7%）、悪性リンパ腫（12.4%）で低かった。外科・体腔鏡・内視鏡的治療ありのうち完全切除の割合は、甲状腺 85.5%、皮膚 84.1%、乳房 83.6%で高かった。

放射線の受療割合は全がん（上皮内がんを除く）で 11.3%であったが、喉頭 72.2%と最も高く、子宮頸部（上皮内がんを除く）47.5%、口腔・咽頭 42.2%、脳・中枢神経系 40.6%、食道 36.7%、乳房 28.5%でも比較的高かった。「特異療法なしまたは治療方法不明」の者の割合には、届出患者のうち外科～内分泌療法のいずれもなしの者、治療の情報を得ていない者などを含めた。この割合は、全がんで 19.3%であったが、肝・肝内胆管、胆のう・胆管、膵臓、脳・中枢神経系、多発性骨髄腫の各がんで 29.8～38.1%と大きく占めていた。

主要部位別の受療割合詳細を付表 3 に示した。

5. 登録の精度

登録精度として、①質的精度および②量的精度の 2 点を評価する必要がある。前者の指標として、全罹患患者における「死亡情報のみの者」（DCO : Death Certificate Only）の割合（%）と、「病理学的裏付けのある者」（MV : microscopically verified cases）の割合（%）とが用いられる。

死亡票に記載されたがん診断の確からしさは、国によって大きく異なるが、死亡票のみの患者は、がんか否かの診断そのもの、あるいはがんであっても原発部位の記載について、それを確認する情報が得られていないことを意味する。したがって、罹患数に占める DCO 割合が低いほど、がん診断の信頼性が高いことを示唆する。一方、死亡票のみで登録された患者が存在することは、医療機関からの届出の可能性があることを示す。したがって、DCO が高いことは、届出もれが多いこと、すなわち罹患数を実際より小さく見積もっていることを間接的に示唆する。従来、国際的に DCO 割合は「20%以下」とされていたが、世界のがん登録の精度が向上してきており、近年にはおよそ「10%程度以下」であることが求められつつある⁸⁾。

全がん（上皮内がんを除く）の死亡情報のみの者の割合は 23.4%で（表 8）、大阪府がん登録では届出精度の改善が大きな課題であり、各医療機関の協力を得るための努力が一層必要である。病理学的裏付けのある者の割合は 69.9%であった。

登録の量的精度について、IARC は「死亡情報で初めて把握された者」(DCN: Death Certificate Notification) を指標として提示した⁸⁾。これは、届出患者ファイルとがん死亡者ファイルと照合した時点で届出がなく、がん死亡票によって登録室が初めて把握した者と定義される。ところが、届出患者ファイルとがん死亡者ファイルと照合するタイミングは、登録室により異なるため、DCN を上記の定義で計測して相互比較することは困難である。そこで、DCN を集計時点において医療機関からの自主的な届出のない患者（すなわち、DCO+死亡票で把握されその後医療機関に対する遡り調査などで情報を得た者）と定義し、これを登録の量的精度として計測する⁴⁾。全がん（上皮内がんを除く）の DCN 割合は 29.3%であり、DCO 割合より 5.9 ポイント高かった。

「罹患数の死亡数に対する比」(ID 比)を見ると、全がん（上皮内がんを除く）では 1.62 となった。ID 比は「地域がん登録の手引き」⁴⁾において、届出精度を示す一つの指標として取り上げられており、その逆数 (D/I) は、生存率を反映する指標としても便宜的に利用できる。部位別に「罹患数の死亡数に対する比」を見ると、喉頭、皮膚、乳房、子宮体部、前立腺、甲状腺で高く (3.02~5.40)、肝・肝内胆管、胆のう・胆管、膵臓、肺、多発性骨髄腫、白血病では低かった (1.04~1.30)。

図 1.罹患数による部位別割合(%); 主要部位別、性別(上皮内がんを除く)

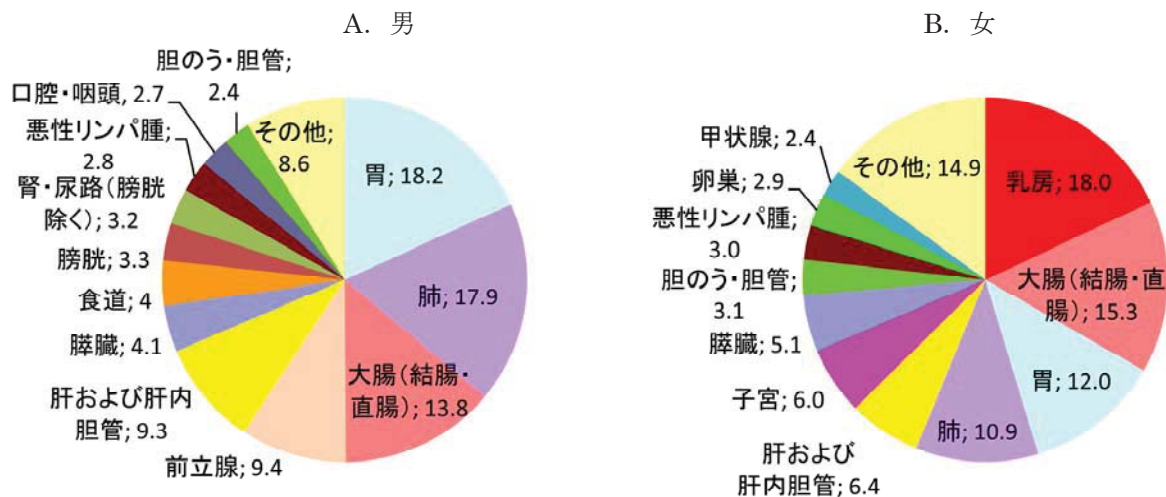


表1.罹患数、罹患割合(%)、粗罹患率、年齢調整罹患率(人口10万対)及び累積罹患率(人口100対)；部位別、性別
A. 上皮内がんを除く

2008年

部位	罹患数				罹患割合(%)				粗罹患率				年齢調整罹患率				世界人口				累積罹患率(0-74歳)									
	10D-10		男女計		男		女		男女計		男		女		男女計		男		女		男女計		男		女		男女計			
	男	女	男	女	男	女	男	女	男	女	男	女	男	女	男	女	男	女	男	女	男	女	男	女	男	女	男	女		
全部位	23,329	16,123	39,452	100.0	100.0	100.0	100.0	100.0	100.0	544.1	353.0	445.6	338.4	206.7	262.9	237.7	151.8	188.8	26.8	16.2	21.2	21.2	21.2	21.2	21.2	21.2	21.2	21.2	21.2	
口腔・咽頭	631	272	903	2.7	1.7	2.3	2.9	2.9	2.9	14.7	6.0	10.2	9.9	3.4	6.4	7.3	2.5	4.8	0.9	0.3	0.6	0.6	0.6	0.6	0.6	0.6	0.6	0.6	0.6	
食道	944	205	1,149	4.0	1.3	2.9	2.9	2.9	22.0	4.5	13.0	13.5	2.6	2.6	7.6	9.8	1.9	5.6	1.3	0.2	0.7	0.7	0.7	0.7	0.7	0.7	0.7	0.7	0.7	
胃	4,236	1,940	6,176	18.2	12.0	15.7	15.7	15.7	98.8	42.5	69.7	60.7	21.9	39.2	42.1	42.1	15.4	27.4	4.9	1.7	3.2	3.2	3.2	3.2	3.2	3.2	3.2	3.2	3.2	
大腸(結腸・直腸)	3,229	2,461	5,690	13.8	15.3	14.4	14.4	14.4	75.3	53.9	64.3	47.3	28.0	36.8	33.4	33.4	19.7	26.1	4.0	2.2	3.1	3.1	3.1	3.1	3.1	3.1	3.1	3.1	3.1	
結腸	1,984	1,727	3,711	8.5	10.7	9.4	9.4	9.4	46.3	37.8	41.9	28.6	18.6	23.1	19.9	19.9	12.9	16.1	2.3	1.4	1.9	1.9	1.9	1.9	1.9	1.9	1.9	1.9	1.9	
直腸	1,245	734	1,979	5.3	4.6	5.0	5.0	5.0	29.0	16.1	22.4	18.7	9.3	13.7	13.5	6.8	10.0	1.7	0.8	1.2	1.2	1.2	1.2	1.2	1.2	1.2	1.2	1.2	1.2	
肝および肝内胆管	2,168	1,033	3,201	9.3	6.4	8.1	8.1	8.1	50.6	22.6	36.2	30.9	10.6	19.8	21.1	13.5	6.8	10.0	2.4	0.8	1.6	1.6	1.6	1.6	1.6	1.6	1.6	1.6	1.6	1.6
胆のう・胆管	559	501	1,060	2.4	3.1	2.7	2.7	2.7	13.0	11.0	12.0	7.8	4.7	6.1	5.2	3.0	4.0	0.5	0.3	0.4	0.4	0.4	0.4	0.4	0.4	0.4	0.4	0.4	0.4	
膀胱	967	828	1,795	4.1	5.1	4.5	4.5	4.5	22.6	18.1	20.3	13.8	8.6	11.0	9.7	5.8	7.6	1.2	0.6	0.9	0.9	0.9	0.9	0.9	0.9	0.9	0.9	0.9	0.9	
喉頭	242	18	260	1.0	0.1	0.7	0.7	0.7	5.6	0.4	2.9	3.5	0.2	1.7	2.4	0.2	1.2	0.2	0.3	0.0	0.2	0.2	0.2	0.2	0.2	0.2	0.2	0.2	0.2	
肺	4,183	1,752	5,935	17.9	10.9	15.0	15.0	15.0	97.6	38.4	67.0	58.9	19.0	36.2	39.5	13.2	24.6	4.2	1.4	2.7	2.7	2.7	2.7	2.7	2.7	2.7	2.7	2.7	2.7	
皮膚	247	228	475	1.1	1.4	1.2	1.2	1.2	5.8	5.0	5.4	3.6	2.7	3.0	2.5	1.9	2.1	0.2	0.2	0.2	0.2	0.2	0.2	0.2	0.2	0.2	0.2	0.2	0.2	
乳房	17	2,905	2,922	0.1	18.0	7.4	7.4	7.4	0.4	63.6	33.0	0.2	48.7	25.3	0.2	37.4	19.4	0.0	0.0	0.0	0.0	0.0	0.0	0.0	0.0	0.0	0.0	0.0	0.0	
子宮	-	963	963	-	6.0	2.4	2.4	2.4	-	21.1	-	-	16.1	-	-	12.4	-	-	-	-	-	-	-	-	-	-	-	-	-	
子宮頸部	-	462	462	-	2.9	1.2	1.2	1.2	-	10.1	-	-	8.2	-	-	6.4	-	-	-	-	-	-	-	-	-	-	-	-	-	
子宮体部	-	441	441	-	2.7	1.1	1.1	1.1	-	9.7	-	-	7.2	-	-	5.5	-	-	-	-	-	-	-	-	-	-	-	-	-	
卵巢	-	465	465	-	2.9	1.2	1.2	1.2	-	10.2	-	-	7.5	-	-	5.9	-	-	-	-	-	-	-	-	-	-	-	-	-	
前立腺	2,184	-	2,184	9.4	-	5.5	5.5	5.5	50.9	-	-	29.4	-	-	-	19.8	-	-	2.4	-	-	-	-	-	-	-	-	-		
膀胱	777	217	994	3.3	1.3	2.5	2.5	2.5	18.1	4.8	11.2	11.0	2.1	6.0	7.4	1.4	4.1	0.8	0.1	0.4	0.4	0.4	0.4	0.4	0.4	0.4	0.4	0.4	0.4	
腎・尿路(膀胱除く)	747	349	1,096	3.2	2.2	2.8	2.8	2.8	17.4	7.6	12.4	11.4	4.2	7.5	8.2	3.1	5.5	1.0	0.4	0.6	0.6	0.6	0.6	0.6	0.6	0.6	0.6	0.6	0.6	
脳・中枢神経系	130	124	254	0.6	0.8	0.6	0.6	0.6	3.0	2.7	2.9	2.4	1.9	2.2	2.1	1.8	1.9	0.2	0.2	0.2	0.2	0.2	0.2	0.2	0.2	0.2	0.2	0.2	0.2	
甲状腺	110	385	495	0.5	2.4	1.3	1.3	1.3	2.6	8.4	5.6	1.9	6.0	4.1	1.5	4.7	3.2	0.2	0.2	0.5	0.3	0.3	0.3	0.3	0.3	0.3	0.3	0.3	0.3	
悪性リンパ腫	643	490	1,133	2.8	3.0	2.9	2.9	2.9	15.0	10.7	12.8	10.2	6.2	8.0	7.7	4.6	6.0	0.8	0.5	0.6	0.6	0.6	0.6	0.6	0.6	0.6	0.6	0.6	0.6	
多発性骨髄腫	148	119	267	0.6	0.7	0.7	0.7	0.7	3.5	2.6	3.0	2.2	1.3	1.7	1.5	0.9	1.1	0.1	0.1	0.1	0.1	0.1	0.1	0.1	0.1	0.1	0.1	0.1	0.1	
白血病	384	262	646	1.6	1.6	1.6	1.6	1.6	9.0	5.7	7.3	6.9	4.1	5.4	6.2	3.7	4.9	0.5	0.3	0.4	0.4	0.4	0.4	0.4	0.4	0.4	0.4	0.4	0.4	

表1. 罹患数、罹患割合(%)、粗罹患率、年齢調整罹患率(人口10万対)及び累積罹患率(人口100対)；部位別、性別
 B. 上皮内がんを含む

2008年

部位	ICD-10	罹患数		罹患割合(%)				粗罹患率				年齢調整罹患率				世界人口				累積罹患率(0-74歳)	
		男	女	男	女	男女計	男	女	男女計	男	女	男女計	男	女	男女計	男	女	男女計	男	女	男女計
		男	女	男	女	男女計	男	女	男女計	男	女	男女計	男	女	男女計	男	女	男女計	男	女	男女計
全部位	C00-C96 D00-D09	24,240	17,234	41,474	100.0	100.0	100.0	565.4	377.3	468.4	351.8	226.6	279.3	247.1	167.5	201.2	28.0	17.7	22.6		
食道	C15 D001	991	217	1,208	4.1	1.3	2.9	23.1	4.8	13.6	14.2	2.7	8.0	10.3	2.0	5.8	1.4	0.2	0.8		
大腸(結腸・直腸)*1	C18-C20 D010-D012	3,735	2,729	6,464	15.4	15.8	15.6	87.1	59.8	73.0	54.9	31.4	42.2	38.9	22.2	30.0	4.7	2.5	3.6		
結腸*1	C18 D010	2,359	1,925	4,284	9.7	11.2	10.3	55.0	42.1	48.4	34.2	21.1	27.1	24.0	14.7	19.0	2.8	1.7	2.2		
直腸*1	C19-C20 D011-D012	1,376	804	2,180	5.7	4.7	5.3	32.1	17.6	24.6	20.7	10.3	15.1	14.9	7.5	11.0	1.9	0.9	1.3		
肺	C33-C34 D021-D022	4,183	1,752	5,935	17.3	10.2	14.3	97.6	38.4	67.0	58.9	19.0	36.2	39.5	13.2	24.6	4.2	1.4	2.7		
皮膚	C43-C44 D030-D049	300	279	579	1.2	1.6	1.4	7.0	6.1	6.5	4.4	3.2	3.6	3.0	2.3	2.6	0.3	0.2	0.3		
乳房	C50 D05	19	3,171	3,190	0.1	18.4	7.7	0.4	69.4	36.0	0.3	53.6	27.9	0.2	41.2	21.3	0.0	4.4	2.3		
子宮	C53-C55 D06	-	1,382	1,382	-	8.0	3.3	-	30.3	-	-	25.6	-	-	20.3	-	-	2.0	-		
子宮頸部	C53 D06	-	881	881	-	5.1	2.1	-	19.3	-	-	17.7	-	-	14.3	-	-	1.3	-		
膀胱	C67 D090	1,033	285	1,318	4.3	1.7	3.2	24.1	6.2	14.9	14.6	2.9	8.1	9.9	2.0	5.5	1.1	0.2	0.6		

*1 粘膜がんを含む

表2. 年齢階級別罹患数、罹患割合 (%) ; 部別、性別

A. 上皮がんを除く

2008年

Table with columns for gender (性別), department (部位), and age groups (10-14歳 to 85歳以上). Rows list various cancer types and their corresponding counts and percentages.

表3. 年齢階級別罹患率（人口10万対）： 部位別、性別

B. 上皮内がんを含む

2008年

性別	部位	I0D-10	0-4歳	5-9歳	10-14歳	15-19歳	20-24歳	25-29歳	30-34歳	35-39歳	40-44歳	45-49歳	50-54歳	55-59歳	60-64歳	65-69歳	70-74歳	75-79歳	80-84歳	85歳以上	
男	全部位		20.8	11.9	12.3	11.6	10.8	13.5	25.1	37.7	80.5	145.9	332.0	600.6	939.1	1,363.2	1,992.5	2,724.0	3,203.4	3,960.0	
	食道	C00-C96 D00-D09	0.0	0.0	0.0	0.0	0.0	0.0	0.0	0.0	0.0	0.7	3.1	15.6	38.0	55.3	75.9	83.3	82.4	67.4	89.3
	大腸（結腸・直腸）*1	C18-C20 D010-D012	0.0	0.0	0.0	0.9	0.4	1.1	2.2	6.1	15.8	28.8	70.3	111.7	162.4	240.4	297.6	369.3	410.5	437.9	
	結腸 *1	C18 D010	0.0	0.0	0.0	0.9	0.4	0.7	1.2	4.1	9.9	16.3	34.9	61.9	98.0	146.1	189.8	249.6	291.9	333.7	
	直腸 *1	C19-C20 D011-D012	0.0	0.0	0.0	0.0	0.0	0.4	0.9	1.9	5.9	12.5	35.3	49.8	64.4	94.2	107.8	119.7	118.6	104.2	
	肺	C33-C34 D021-D022	0.0	0.0	0.0	0.0	0.0	1.1	0.6	3.6	10.2	15.6	45.4	78.7	142.6	208.8	328.5	537.2	740.7	905.5	
	皮膚	C43-C44 D030-D049	0.0	0.0	0.0	0.0	0.0	0.0	0.4	0.6	2.2	1.3	1.6	2.9	6.5	9.4	14.6	19.8	29.6	47.7	99.9
	乳房	C50 D05	0.0	0.0	0.0	0.0	0.0	0.0	0.0	0.0	0.0	0.0	0.4	0.6	0.6	1.0	1.7	0.6	3.5	6.4	
	膀胱	C67 D090	0.5	0.0	0.0	0.0	0.4	0.0	0.3	0.6	2.0	5.1	11.8	24.3	34.5	53.9	83.7	131.2	160.5	206.2	
	女	全部位		15.2	5.5	5.0	9.2	13.8	37.2	71.2	114.1	218.9	284.1	354.5	439.2	498.9	635.7	847.3	1,139.2	1,388.0	1,765.4
	食道	C15 D001	0.0	0.0	0.0	0.0	0.0	0.0	0.0	0.0	0.5	1.3	2.3	6.1	5.3	6.8	10.6	16.4	10.5	17.2	19.6
	大腸（結腸・直腸）*1	C18-C20 D010-D012	0.0	0.0	0.0	0.0	0.0	0.4	2.4	8.9	11.0	25.3	37.9	68.7	76.3	111.6	162.6	210.8	240.7	335.0	
	結腸 *1	C18 D010	0.0	0.0	0.0	0.0	0.0	0.0	1.8	4.1	6.1	12.3	22.4	41.5	48.4	75.9	122.1	152.8	188.9	261.7	
	直腸 *1	C19-C20 D011-D012	0.0	0.0	0.0	0.0	0.0	0.4	0.6	4.9	4.8	13.1	15.5	27.2	27.9	35.6	40.5	57.9	51.7	73.2	
	肺	C33-C34 D021-D022	0.0	0.0	0.5	0.5	0.0	0.7	1.2	3.3	5.2	13.8	19.6	34.1	42.0	66.6	92.4	155.3	186.1	253.0	
	皮膚	C43-C44 D030-D049	0.0	0.0	0.0	0.0	0.0	0.7	0.9	0.8	1.3	2.7	4.1	6.8	7.6	9.7	14.1	19.0	25.1	43.5	
	乳房	C50 D05	0.0	0.0	0.0	0.0	0.4	4.0	13.6	35.0	98.1	133.6	123.1	120.8	120.3	129.7	108.8	120.4	108.5	87.7	
	子宮	C53-C55 D06	0.0	0.0	0.0	0.0	5.7	17.9	32.0	41.7	54.9	40.3	48.1	43.2	41.4	35.9	32.4	35.5	37.4	40.6	
	子宮頸部	C53 D06	0.0	0.0	0.0	0.0	5.7	17.2	31.4	39.3	46.5	28.8	22.4	16.3	16.7	18.1	17.2	18.5	12.9	19.6	
膀胱	C67 D090	0.0	0.0	0.0	0.0	0.0	0.0	0.3	0.0	0.3	1.2	3.3	4.4	8.2	8.8	14.9	24.5	35.9	45.7		
男女計	全部位		18.1	8.8	8.7	10.4	12.3	25.5	48.5	76.2	150.3	215.5	343.4	517.9	711.6	984.7	1,386.2	1,831.8	2,081.3	2,323.6	
食道	C15 D001	0.0	0.0	0.0	0.0	0.0	0.0	0.0	0.3	1.0	2.7	10.8	21.2	30.2	42.0	47.9	41.9	36.4	37.3		
大腸（結腸・直腸）*1	C18-C20 D010-D012	0.0	0.0	0.0	0.5	0.2	0.7	2.3	7.5	13.4	27.1	53.8	89.7	117.9	173.4	226.1	280.0	305.5	361.1		
結腸 *1	C18 D010	0.0	0.0	0.0	0.5	0.2	0.4	1.5	4.1	8.0	14.3	28.6	51.4	72.4	109.6	154.0	195.1	228.2	280.0		
直腸 *1	C19-C20 D011-D012	0.0	0.0	0.0	0.0	0.4	0.8	3.4	3.4	5.4	12.8	25.3	38.2	45.5	63.7	72.1	84.9	77.3	81.1		
肺	C33-C34 D021-D022	0.0	0.0	0.2	0.2	0.0	0.9	0.9	3.4	7.7	14.7	32.3	55.8	90.6	134.8	203.5	322.2	397.9	419.0		
皮膚	C43-C44 D030-D049	0.0	0.0	0.0	0.0	0.0	0.6	0.8	1.5	1.3	2.1	3.5	6.7	8.5	12.0	16.8	23.6	33.7	57.8		
乳房	C50 D05	0.0	0.0	0.0	0.0	0.2	2.0	6.9	17.6	49.5	67.3	62.7	62.2	62.5	68.0	58.4	68.0	68.4	67.0		
膀胱	C67 D090	0.3	0.0	0.0	0.0	0.2	0.0	0.3	0.3	1.1	3.1	7.5	14.1	20.9	30.4	47.3	71.1	83.5	86.5		

*1 粘膜がんを含む

表4. 発見経緯 (%) ; 部位別
A. 上皮内がんを除く

国内DC0を除く届出患者、男女計 2008年

部位	ICD-10	集計対象数	がん検診	健診 人間ドック	他疾患の 経過観察中	剖検発見	その他・不明 (症状受診を含む)
全部位	C00-C96	30,215	5.5	5.9	23.2	0.1	65.4
口腔・咽頭	C00-C14	789	1.8	0.3	13.7	0.0	84.3
食道	C15	920	1.8	6.3	21.0	0.1	70.8
胃	C16	4,690	6.4	8.3	24.1	0.1	61.1
大腸(結腸・直腸)	C18-C20	4,490	6.5	7.2	18.5	0.1	67.7
結腸	C18	2,852	6.5	7.6	21.2	0.1	64.6
直腸	C19-C20	1,638	6.7	6.5	13.7	0.0	73.1
肝および肝内胆管	C22	1,999	0.6	1.7	51.3	0.0	46.4
胆のう・胆管	C23-C24	679	0.1	3.7	23.6	0.1	72.5
膵臓	C25	1,181	0.8	2.7	27.4	0.1	69.0
喉頭	C32	234	2.6	0.4	11.1	0.0	85.9
肺	C33-C34	4,035	3.4	9.1	29.1	0.2	58.2
皮膚	C43-C44	435	0.7	0.0	11.3	0.0	88.0
乳房	C50	2,702	16.4	3.6	7.2	0.0	72.8
乳房(女性のみ)	C50	2,686	16.5	3.6	7.2	0.0	72.7
子宮	C53-C55	863	12.5	2.8	8.0	0.1	76.6
子宮頸部	C53	432	16.2	3.0	7.6	0.0	73.1
子宮体部	C54	410	8.5	2.7	8.3	0.2	80.2
卵巣	C56	370	2.4	2.4	18.9	0.0	76.2
前立腺	C61	1,929	11.1	10.5	28.0	0.0	50.3
膀胱	C67	842	2.0	1.3	19.8	0.0	76.8
腎・尿路(膀胱除く)	C64-C66 C68	906	1.3	8.3	36.6	0.0	53.8
脳・中枢神経系	C70-C72	170	0.0	1.2	13.5	0.0	85.3
甲状腺	C73	446	5.4	13.2	29.6	0.2	51.6
悪性リンパ腫	C81-C85 C96	920	1.1	2.9	16.4	0.2	79.3
多発性骨髄腫	C88-C90	181	0.0	2.2	23.2	0.0	74.6
白血病	C91-C95	499	0.4	5.0	21.6	0.0	72.9

表4. 発見経緯 (%) ; 部位別

B. 上皮内がんを含む

国内DC0を除く届出患者、男女計 2008年

部位	ICD-10	集計対象数	健診		他疾患の経過観察中		剖検発見	その他・不明 (症状受診を含む)
			がん検診	人間ドック	経過観察中	剖検発見		
全部位	C00-C96 D00-D09	32,236	6.2	6.1	23.1	0.1	64.5	
食道	C15 D001	979	1.8	6.4	23.7	0.2	67.8	
大腸 (結腸・直腸) *1	C18-C20 D010-D012	5,264	7.8	8.2	19.6	0.1	64.3	
結腸 *1	C18 D010	3,425	7.7	8.6	22.2	0.1	61.3	
直腸 *1	C19-C20 D011-D012	1,839	7.9	7.4	14.6	0.0	70.0	
肺	C33-C34 D021-D022	4,035	3.4	9.1	29.1	0.2	58.2	
皮膚	C43-C44 D030-D049	538	0.6	0.0	10.0	0.0	89.4	
乳房	C50 D05	2,970	17.5	3.7	7.8	0.0	70.9	
乳房 (女性のみ)	C50 D05	2,952	17.6	3.7	7.9	0.0	70.8	
子宮	C53-C55 D06	1,282	20.7	4.8	11.1	0.1	63.3	
子宮頸部	C53 D06	851	26.7	6.0	12.5	0.0	54.9	
膀胱	C67 D090	1,166	1.7	1.6	20.8	0.0	75.9	

*1 粘膜がんを含む

表5. 臨床進行度分布 (%) ; 部位別
 A. 上皮内がんを除く

国内DCOを除く届出患者、男女計 2008年

部位	ICD-10	集計対象数	限局	所属リンパ節 転移	隣接臓器 浸潤	遠隔転移	不明
全部位	C00-C96	30,215	40.6	10.7	15.4	19.8	13.6
口腔・咽頭	C00-C14	789	36.8	20.4	30.7	3.5	8.6
食道	C15	920	28.7	9.7	32.7	19.7	9.2
胃	C16	4,690	45.9	12.2	11.9	20.0	10.0
大腸(結腸・直腸)	C18-C20	4,490	41.7	19.4	10.0	19.9	9.0
結腸	C18	2,852	41.4	18.4	11.3	20.3	8.5
直腸	C19-C20	1,638	42.4	21.0	7.8	19.0	9.8
肝および肝内胆管	C22	1,999	55.4	1.4	15.9	7.4	19.9
胆のう・胆管	C23-C24	679	13.8	3.5	37.8	27.1	17.7
膵臓	C25	1,181	6.9	3.2	31.6	45.4	12.9
喉頭	C32	234	72.2	8.5	12.0	1.3	6.0
肺	C33-C34	4,035	23.7	11.3	15.7	37.7	11.6
皮膚	C43-C44	435	69.9	2.3	5.7	3.9	18.2
乳房	C50	2,702	57.8	24.4	5.1	4.8	8.0
乳房(女性のみ)	C50	2,686	57.9	24.2	5.1	4.8	8.0
子宮	C53-C55	863	50.3	3.1	27.1	8.3	11.1
子宮頸部	C53	432	42.6	3.2	34.5	8.3	11.3
子宮体部	C54	410	58.8	2.9	20.2	8.3	9.8
卵巣	C56	370	25.1	1.9	44.1	18.6	10.3
前立腺	C61	1,929	56.7	1.1	17.6	12.4	12.1
膀胱	C67	842	70.4	1.7	11.3	5.0	11.6
腎・尿路(膀胱除く)	C64-C66 C68	906	57.7	1.8	18.1	15.5	7.0
脳・中枢神経系	C70-C72	170	40.6	0.0	6.5	1.8	51.2
甲状腺	C73	446	40.6	35.4	9.9	3.1	11.0
悪性リンパ腫	C81-C85 C96	920	16.2	1.3	11.5	33.8	37.2

表5. 臨床進行度分布 (%) ; 部位別
B. 上皮内がんを含む

国内DCOを除く届出患者、男女計 2008年

部位	ICD-10	集計対象数	上皮内がん	限局	所属リンパ節 転移	隣接臓器 浸潤	遠隔転移	不明
全部位	C00-C96 D00-D09	32,236	6.1	38.0	10.0	14.4	18.5	12.9
食道	C15 D001	979	6.0	27.0	9.1	30.7	18.5	8.7
大腸 (結腸・直腸) *1	C18-C20 D010-D012	5,264	14.4	35.6	16.5	8.5	16.9	7.9
結腸 *1	C18 D010	3,425	16.4	34.5	15.4	9.4	16.9	7.4
直腸 *1	C19-C20 D011-D012	1,839	10.8	37.7	18.7	6.9	17.0	8.9
肺	C33-C34 D021-D022	4,035	0.0	23.7	11.3	15.7	37.7	11.6
皮膚	C43-C44 D030-D049	538	18.6	56.5	1.9	4.6	3.2	15.2
乳房	C50 D05	2,970	8.6	52.6	22.2	4.6	4.3	7.7
乳房 (女性のみ)	C50 D05	2,952	8.6	52.7	22.1	4.6	4.3	7.7
子宮	C53-C55 D06	1,282	31.7	33.9	2.1	18.3	5.6	8.4
子宮頸部	C53 D06	851	47.8	21.6	1.6	17.5	4.2	7.2
膀胱	C67 D090	1,166	27.3	50.9	1.2	8.1	3.6	8.9

*1 粘膜がんを含む

表6. 受療割合 (%) ; 部位別 *1

A. 上皮内がんを除く

国内DCOを除く届出患者、男女計

2008年

部位	ICD-10	集計対象数	外科・体腔鏡 内視鏡的治療	放射線療法	化学・免疫・ 内分泌療法	特異療法なしまたは 治療方法不明
全部位	C00-C96	30,215	56.9	11.3	38.2	19.3
口腔・咽頭	C00-C14	789	57.4	42.2	48.2	11.9
食道	C15	920	43.7	36.7	48.3	19.0
胃	C16	4,690	73.3	0.6	26.8	16.4
大腸 (結腸・直腸)	C18-C20	4,490	85.4	1.0	29.8	11.6
結腸	C18	2,852	86.0	0.3	28.6	11.2
直腸	C19-C20	1,638	84.3	2.3	31.9	12.3
肝および肝内胆管	C22	1,999	19.7	1.5	21.1	29.8
胆のう・胆管	C23-C24	679	47.1	3.5	27.8	35.6
膵臓	C25	1,181	31.9	6.7	51.3	31.1
喉頭	C32	234	32.9	72.2	31.2	9.0
肺	C33-C34	4,035	30.3	19.4	41.4	29.3
皮膚	C43-C44	435	86.9	3.2	9.2	11.5
乳房	C50	2,702	85.4	28.5	62.5	7.8
乳房 (女性のみ)	C50	2,686	85.4	28.7	62.6	7.8
子宮	C53-C55	863	68.8	24.9	40.6	13.0
子宮頸部	C53	432	53.0	47.5	39.8	13.4
子宮体部	C54	410	85.9	2.2	42.0	11.5
卵巣	C56	370	75.4	0.8	67.0	14.1
前立腺	C61	1,929	30.5	10.1	50.1	19.6
膀胱	C67	842	84.6	4.6	24.6	12.0
腎・尿路 (膀胱除く)	C64-C66 C68	906	81.1	2.9	22.2	12.5
脳・中枢神経系	C70-C72	170	56.5	40.6	35.3	37.1
甲状腺	C73	446	86.5	2.9	7.8	12.8
悪性リンパ腫	C81-C85 C96	920	12.4	8.9	67.8	24.1
多発性骨髄腫	C88-C90	181	2.2	11.6	55.2	38.1
白血病	C91-C95	499	0.8	2.0	71.7	28.3

*1 重複を含むため合計は100%にならない

表6. 受療割合 (%) ; 部位別 *1

B. 上皮内がんを含む

国内DC0を除く届出患者、男女計 2008年

部位	ICD-10	集計対象数	外科・体腔鏡 内視鏡的治療	放射線療法	化学・免疫・ 内分泌療法	特異療法なしまたは 治療方法不明
全部位	C00-C96 D00-D09	32,236	59.1	10.9	36.3	18.5
食道	C15 D001	979	45.9	35.1	46.0	18.3
大腸 (結腸・直腸) *2	C18-C20 D010-D012	5,264	86.8	0.9	25.4	10.7
結腸 *2	C18 D010	3,425	87.3	0.3	23.8	10.3
直腸 *2	C19-C20 D011-D012	1,839	85.8	2.1	28.4	11.3
肺	C33-C34 D021-D022	4,035	30.3	19.4	41.4	29.3
皮膚	C43-C44 D030-D049	538	87.9	2.6	7.8	10.4
乳房	C50 D05	2,970	86.0	28.5	59.7	7.7
乳房 (女性のみ)	C50 D05	2,952	85.9	28.7	59.8	7.8
子宮	C53-C55 D06	1,282	76.2	16.8	27.5	11.5
子宮頸部	C53 D06	851	71.9	24.2	20.6	11.0
膀胱	C67 D090	1,166	86.6	3.5	23.5	9.9

*1 重複を含むため合計は100%にならない

*2 粘膜がんを含む

表7. 切除内容 (%) ; 部位別

A. 上皮内がんを除く

国内DCOを除く届出患者、男女計 2008年

部位	ICD-10	外科・体腔 鏡	完全切除	不完全切除	治癒度不明	姑息・対症 転移巣切除	不明
全部位	C00-C96	17,179	74.6	7.9	5.4	3.9	8.2
口腔・咽頭	C00-C14	453	82.1	7.3	5.5	2.6	2.4
食道	C15	402	69.9	10.0	7.0	5.7	7.5
胃	C16	3,440	76.3	8.1	2.6	4.4	8.6
大腸(結腸・直腸)	C18-C20	3,834	75.9	8.9	2.4	4.1	8.6
結腸	C18	2,453	76.6	9.0	2.2	4.0	8.2
直腸	C19-C20	1,381	74.8	8.6	2.9	4.3	9.3
肝および肝内胆管	C22	394	66.8	4.8	8.4	3.8	16.2
胆のう・胆管	C23-C24	320	55.3	11.6	2.5	19.7	10.9
膵臓	C25	377	52.0	10.9	5.6	21.8	9.8
喉頭	C32	77	58.4	16.9	15.6	3.9	5.2
肺	C33-C34	1,221	68.5	5.2	11.5	5.0	9.8
皮膚	C43-C44	378	84.1	2.9	6.9	0.5	5.6
乳房	C50	2,308	83.6	3.4	6.5	0.7	5.8
乳房(女性のみ)	C50	2,293	83.6	3.4	6.5	0.7	5.8
子宮	C53-C55	594	82.3	4.0	6.7	0.5	6.4
子宮頸部	C53	229	80.8	3.1	9.2	0.4	6.6
子宮体部	C54	352	83.2	4.5	5.4	0.6	6.3
卵巣	C56	279	59.1	15.4	17.2	1.8	6.5
前立腺	C61	589	74.5	8.5	2.5	2.2	12.2
膀胱	C67	712	72.9	13.5	5.6	0.6	7.4
腎・尿路(膀胱除く)	C64-C66 C68	735	77.7	6.5	7.2	0.5	8.0
脳・中枢神経系	C70-C72	96	28.1	39.6	19.8	4.2	8.3
甲状腺	C73	386	85.5	4.7	6.7	0.3	2.8
悪性リンパ腫	C81-C85 C96	114	30.7	20.2	14.9	7.9	26.3

表7. 切除内容(%) ; 部位別

B. 上皮内がんを含む

国内DC0を除く届出患者、男女計 2008年

部位	ICD-10	外科・体腔鏡 内視鏡治療数	完全切除	不完全切除	治癒度不明	姑息・対症 転移巣切除	
						不明	不明
全部位	C00-C96 D00-D09	19,045	75.9	7.3	5.3	3.5	8.0
食道	C15 D001	449	71.5	9.4	7.1	5.1	6.9
大腸(結腸・直腸)*1	C18-C20 D010-D012	4,568	78.1	7.6	2.2	3.5	8.7
結腸*1	C18 D010	2,991	78.7	7.5	2.0	3.3	8.5
直腸*1	C19-C20 D011-D012	1,577	76.9	7.7	2.6	3.8	9.0
肺	C33-C34 D021-D022	1,221	68.5	5.2	11.5	5.0	9.8
皮膚	C43-C44 D030-D049	473	85.8	2.5	6.1	0.4	5.1
乳房	C50 D05	2,554	84.1	3.2	6.2	0.7	5.9
乳房(女性のみ)	C50 D05	2,537	84.0	3.2	6.2	0.7	5.9
子宮	C53-C55 D06	977	86.1	3.1	6.2	0.3	4.3
子宮頸部	C53 D06	612	87.7	2.1	6.9	0.2	3.1
膀胱	C67 D090	1,010	74.3	11.2	6.1	0.4	8.0

*1 粘膜がんを含む

表8. 精度指標； 部位別、性別
A. 上皮内がんを除く

2008年

部位	罹患/死亡比 (IM比)						死亡情報で初めて把握された症例 DGN (%)						死亡情報のみの症例 DCO (%)						国際 DCO (%)						病理学的裏付けのある症例 MV (%)						組織学的裏付けのある症例 HV (%)					
	男		女		男女計		男		女		男女計		男		女		男女計		男		女		男女計		男		女		男女計							
	男	女	男	女	男女計	男	女	男女計	男	女	男女計	男	女	男女計	男	女	男女計	男	女	男女計	男	女	男女計	男	女	男女計	男	女	男女計							
全部位	1.57	1.69	1.62	29.8	28.5	29.3	23.5	23.3	23.4	21.4	21.4	21.4	21.4	21.4	21.4	21.4	69.5	70.5	69.9	63.2	64.5	63.7	63.2	64.5	63.7											
C00-C06	1.86	1.89	1.87	14.6	16.9	15.3	11.7	14.7	12.6	11.7	14.0	12.4	11.7	14.0	12.4	11.7	86.2	81.3	84.7	83.4	79.4	82.2	83.4	79.4	82.2											
口腔・咽頭	1.30	1.38	1.31	23.5	26.8	24.1	19.5	22.0	19.9	18.4	21.5	19.0	18.4	21.5	19.0	18.4	78.6	76.6	78.2	77.2	76.1	77.0	77.2	76.1	77.0											
食道	1.79	1.62	1.74	27.7	32.0	29.0	22.4	27.6	24.1	20.8	25.7	22.3	20.8	25.7	22.3	20.8	77.1	72.2	75.6	76.2	71.4	74.7	76.2	71.4	74.7											
胃	1.98	1.92	1.95	25.4	25.2	25.3	20.8	21.5	21.1	19.7	20.6	20.1	19.7	20.6	20.1	19.7	77.9	75.7	76.9	77.0	74.8	76.0	77.0	74.8	76.0											
大腸 (結腸・直腸)	1.94	1.82	1.88	26.6	28.0	27.2	22.5	23.9	23.1	21.3	22.8	22.0	21.3	22.8	22.0	21.3	76.5	73.1	74.9	75.6	72.1	74.0	75.6	72.1	74.0											
結腸	2.04	2.20	2.10	23.4	18.7	21.6	18.1	15.8	17.2	17.3	15.3	16.5	17.3	15.3	16.5	17.3	80.2	81.9	80.8	79.3	80.9	79.9	79.3	80.9	79.9											
直腸	1.04	1.03	1.04	44.9	50.6	46.8	36.3	40.3	37.6	36.1	40.1	37.4	36.1	40.1	37.4	36.1	19.0	15.0	17.7	18.3	14.2	17.0	18.3	14.2	17.0											
肝および肝内胆管	1.10	1.05	1.08	44.7	45.9	45.3	35.1	36.9	35.9	34.3	36.5	35.4	34.3	36.5	35.4	34.3	46.0	40.3	43.3	36.9	32.7	34.9	36.9	32.7	34.9											
胆のう・胆管	1.08	1.06	1.07	39.5	47.8	43.3	31.2	37.7	34.2	30.5	37.0	33.5	30.5	37.0	33.5	30.5	42.0	36.5	39.4	30.3	27.4	29.0	30.3	27.4	29.0											
膵臓	3.10	2.25	3.02	11.6	5.6	11.2	10.3	5.6	10.0	10.3	5.6	10.0	10.3	5.6	10.0	10.3	88.8	94.4	89.2	87.6	94.4	88.1	87.6	94.4	88.1											
喉頭	1.15	1.21	1.16	39.9	41.9	40.5	31.0	34.4	32.0	27.0	31.1	28.2	27.0	31.1	28.2	27.0	65.8	61.9	64.7	44.3	42.0	43.6	44.3	42.0	43.6											
肺	6.02	4.85	5.40	9.3	10.5	9.9	7.7	9.2	8.4	3.2	6.1	4.6	3.2	6.1	4.6	96.4	92.5	94.5	96.0	91.7	93.9	96.0	91.7	93.9												
皮膚	2.83	3.64	3.64	5.9	9.1	9.1	5.9	7.5	7.5	5.9	7.2	7.2	5.9	7.2	7.2	94.1	91.6	91.6	88.2	86.7	86.8	88.2	86.7	86.8												
乳房	-	2.48	2.48	-	14.3	14.3	-	10.4	10.4	-	9.8	9.8	-	9.8	9.8	-	88.3	88.3	-	-	84.8	84.8	-	84.8	84.8											
子宮	-	2.73	2.73	-	9.7	9.7	-	6.5	6.5	-	6.1	6.1	-	6.1	6.1	-	92.2	92.2	-	-	87.4	87.4	-	87.4	87.4											
子宮頸部	-	3.64	3.64	-	10.9	10.9	-	7.0	7.0	-	6.6	6.6	-	6.6	6.6	-	91.6	91.6	-	-	89.3	89.3	-	89.3	89.3											
子宮体部	-	1.47	1.47	-	25.8	25.8	-	20.4	20.4	-	20.0	20.0	-	20.0	20.0	-	74.6	74.6	-	-	65.8	65.8	-	65.8	65.8											
卵巣	4.33	-	4.33	15.0	-	15.0	11.7	-	11.7	11.6	-	11.6	11.6	-	11.6	85.3	-	85.3	84.8	-	84.8	-	84.8	-	84.8											
前立腺	2.51	2.07	2.40	18.4	28.6	20.6	13.5	21.7	15.3	13.1	21.7	15.0	13.1	21.7	15.0	84.0	74.7	82.0	81.5	68.7	78.7	82.0	81.5	68.7	78.7											
膀胱	2.53	2.22	2.42	20.6	28.1	23.0	14.6	23.2	17.3	12.6	20.1	15.0	12.6	20.1	15.0	81.0	71.6	78.0	76.6	69.1	74.2	76.6	69.1	74.2												
腎・尿路 (膀胱除く)	2.10	2.14	2.12	41.5	44.4	42.9	26.9	39.5	33.1	19.2	29.0	24.0	19.2	29.0	24.0	71.5	53.2	62.6	70.8	53.2	62.2	70.8	53.2	62.2												
脳・中枢神経系	2.97	4.64	4.13	13.6	11.2	11.7	11.8	9.4	9.9	10.0	8.6	8.9	10.0	8.6	8.9	88.2	89.6	89.3	78.2	79.2	79.0	78.2	79.2	79.0												
甲状腺	1.82	1.86	1.84	25.8	25.9	25.9	18.8	18.8	18.8	17.3	16.9	17.1	17.3	16.9	17.1	80.9	78.8	80.0	78.7	77.8	78.3	78.7	77.8	78.3												
悪性リンパ腫	1.37	1.07	1.22	44.6	50.4	47.2	26.4	39.5	32.2	26.4	38.7	31.8	26.4	38.7	31.8	60.8	52.1	56.9	47.3	37.0	42.7	47.3	37.0	42.7												
多発性骨髄腫	1.32	1.27	1.30	33.3	35.9	34.4	20.8	25.6	22.8	1.6	2.3	1.9	1.6	2.3	1.9	97.7	96.9	97.4	57.3	53.8	55.9	57.3	53.8	55.9												
白血病																																				

表8. 精度指標； 部位別、性別

B. 上皮内がんを含む

2008年

部位	罹患/死亡比 (IM比)		死亡情報で初めて 把握された症例 DCN (%)		死亡情報のみの 症例 DCO (%)		国際 DCO (%)		病理学的裏付けの ある症例 MW (%)		組織学的裏付けの ある症例 HV (%)							
	男	女	男	女	男	女	男	女	男	女	男	女						
	男女計	男女計	男女計	男女計	男女計	男女計	男女計	男女計	男女計	男女計	男女計	男女計						
ICD-10																		
全部位	1.63	1.81	1.70	28.7	26.6	27.9	22.6	21.8	22.3	20.6	20.0	20.4	70.7	72.4	71.4	64.6	66.7	65.4
C00-C96 D00-D09																		
食道	1.36	1.46	1.38	22.4	25.3	22.9	18.6	20.7	19.0	17.6	20.3	18.0	79.6	77.9	79.3	78.3	77.4	78.1
C18-C20 D010-D012																		
大腸 (結腸・直腸) *1	2.29	2.13	2.22	22.0	22.7	22.3	18.0	19.3	18.6	17.1	18.5	17.7	80.9	78.1	79.7	80.1	77.2	78.9
C18 D010																		
結腸 *1	2.31	2.03	2.17	22.5	25.1	23.6	18.9	21.4	20.1	17.9	20.5	19.0	80.2	75.8	78.2	79.4	75.0	77.4
C19-C20 D011-D012																		
直腸 *1	2.26	2.41	2.31	21.1	17.0	19.6	16.4	14.4	15.6	15.6	13.9	15.0	82.0	83.5	82.6	81.3	82.6	81.7
C33-C34 D021-D022																		
肺	1.15	1.21	1.16	39.9	41.9	40.5	31.0	34.4	32.0	27.0	31.1	28.2	65.8	61.9	64.7	44.3	42.0	43.6
C43-C44 D030-D049																		
皮膚	7.32	5.81	6.51	8.0	8.6	8.3	6.7	7.5	7.1	2.7	5.0	3.8	97.0	93.9	95.5	96.7	92.8	94.8
C50 D05																		
乳房	3.17	3.98	3.97	5.3	8.3	8.3	5.3	6.9	6.9	5.3	6.6	6.6	94.7	92.3	92.4	89.5	87.5	87.6
C53-C55 D06																		
子宮	-	3.56	3.56	-	10.0	10.0	-	7.2	7.2	-	6.8	6.8	-	91.8	91.8	-	88.9	88.9
C53 D06																		
子宮頸部	-	5.21	5.21	-	5.1	5.1	-	3.4	3.4	-	3.2	3.2	-	95.9	95.9	-	92.6	92.6
C67 D090																		
膀胱	3.34	2.71	3.18	13.8	21.8	15.6	10.2	16.5	11.5	9.9	16.5	11.3	88.0	80.7	86.4	85.7	75.8	83.5

*1 粘膜がんを含む

II. 2006年届出罹患者の5年相対生存率

信頼性の高い生存率を計測するためには、患者の生存確認調査が不可欠である。本事業では、1975年診断患者（大阪市は1993年診断患者）より、診断から5年経過した時点での生死を確認する調査を継続実施し（2012年度生存確認調査では生死不明割合1.3%）、5年相対生存率を報告してきた。臨床進行度別の集計では、「所属リンパ節転移」と「隣接臓器浸潤」とをあわせ、がんが「領域」に拡がっている者の割合として示した。

全がん患者の5年相対生存率は、58.5%であった（表9）。部位別には、大腸、喉頭、皮膚、乳房、子宮頸部、子宮体部、前立腺、膀胱、甲状腺および小児がんの患者が70～90%の高い生存率を示し、口腔・咽頭、胃、卵巣、腎・尿路、悪性リンパ腫では50～60%と全がんでのそれに近い中程度の生存率を示した。これらに対し、食道、肝・肝内胆管、胆のう・胆管、膵臓、肺、脳・中枢神経系、多発性骨髄腫および白血病では5～40%と依然低い生存率にとどまっていた。

全がん患者の臨床進行度別5年相対生存率を見ると、「限局」群の生存率は87.1%、「領域」群では51.3%、「遠隔転移」群では12.5%であった。部位別に「限局」群の生存率を見ると、胃、大腸、乳房、子宮頸部、子宮体部、前立腺で91.0～100%と高かった。肝・肝内胆管では45.7%と「限局」の患者であってもなお低い生存率にとどまっていた。

表9. 5年相対生存率 (%) *1

A. 部位別、性別

2006年

部位	ICD-10	男			女			男女計		
		対象者数	5年相対生存率 (%)	標準誤差	対象者数	5年相対生存率 (%)	標準誤差	対象者数	5年相対生存率 (%)	標準誤差
全部位	C00-C96	16,680	53.9	0.5	12,657	64.4	0.5	29,337	58.5	0.3
口腔・咽頭	C00-C14	504	52.4	2.5	243	66.0	3.5	747	56.9	2.1
食道	C15	698	32.4	1.9	150	38.0	4.2	848	33.4	1.8
胃	C16	3,249	60.9	1.0	1,507	60.3	1.4	4,756	60.7	0.8
大腸 (結腸・直腸) *2	C18-C20	2,633	69.1	1.1	2,031	70.9	1.2	4,664	69.9	0.8
結腸	C18	1,599	69.6	1.5	1,436	71.0	1.4	3,035	70.2	1.0
直腸	C19-C20	1,034	68.5	1.8	595	70.7	2.2	1,629	69.3	1.4
肝および肝内胆管	C22	1,441	32.8	1.4	654	33.0	2.0	2,095	32.8	1.1
胆のう・胆管	C23-C24	294	20.6	2.6	276	13.8	2.2	570	17.3	1.7
膵臓	C25	517	5.7	1.1	389	5.2	1.2	906	5.5	0.8
喉頭	C32	240	71.8	3.7	20	87.1	9.3	260	73.4	3.5
肺	C33-C34	2,654	23.7	0.9	1,156	35.9	1.5	3,810	27.4	0.8
皮膚	C43-C44	195	87.5	4.1	183	91.0	3.8	378	90.9	2.8
乳房	C50	15	92.8	10.4	2,861	90.6	0.7	2,876	90.7	0.7
子宮	C53-C55	-	-	-	945	75.8	1.5	945	75.8	1.5
子宮頸部	C53	-	-	-	482	69.8	2.3	482	69.8	2.3
子宮体部	C54	-	-	-	421	83.2	2.1	421	83.2	2.1
卵巣	C56	-	-	-	413	55.3	2.6	413	55.3	2.6
前立腺	C61	1,635	96.1	1.2	-	-	-	1,635	96.1	1.2
膀胱	C67	613	79.9	2.4	173	78.9	4.1	786	79.7	2.0
腎・尿路 (膀胱除く)	C64-C66 C68	458	71.2	2.6	217	61.2	3.7	675	67.9	2.1
脳・中枢神経系	C70-C72	88	36.9	5.4	71	37.4	6.0	159	37.1	4.0
甲状腺	C73	90	79.4	5.3	321	95.2	1.6	411	92.2	1.7
悪性リンパ腫	C81-C85 C96	506	58.1	2.6	405	68.5	2.6	911	62.8	1.9
多発性骨髄腫	C88-C90	70	39.1	6.8	88	30.1	5.2	158	33.9	4.2
白血病	C91-C95	242	37.3	3.3	162	47.1	4.2	404	41.1	2.6
小児がん		59	80.4	5.3	53	76.6	5.9	112	78.6	4.0

*1 補充届出患者を含まない

*2 粘膜がんを含まない

表9. 5年相対生存率(%) *1
B. 主要部位別、性別、臨床進行度別

2006年

部位	ICD-10	臨床進行度	男			女			男女計		
			対象者数	5年相対生存率(%)	標準誤差	対象者数	5年相対生存率(%)	標準誤差	対象者数	5年相対生存率(%)	標準誤差
全部位	C00-C96	限局	6,858	84.9	0.6	5,460	89.7	0.6	12,318	87.1	0.4
		領域	4,241	43.6	0.9	3,497	60.3	0.9	7,738	51.3	0.6
		遠隔	3,211	11.4	0.6	1,937	14.1	0.8	5,148	12.5	0.5
		不明	2,370	41.6	1.2	1,763	49.9	1.3	4,133	45.2	0.9
		合計	16,680	53.9	0.5	12,657	64.4	0.5	29,337	58.5	0.3
胃	C16	限局	1,577	95.7	1.1	685	94.8	1.5	2,262	95.4	0.9
		領域	805	43.5	2.0	394	49.7	2.7	1,199	45.6	1.6
		遠隔	583	5.4	1.0	282	5.7	1.5	865	5.5	0.8
		不明	284	31.5	3.2	146	35.1	4.4	430	32.7	2.6
		合計	3,249	60.9	1.0	1,507	60.3	1.4	4,756	60.7	0.8
大腸(結腸・直腸)*2	C18-C20	限局	1,179	93.6	1.4	872	96.0	1.3	2,051	94.7	1.0
		領域	778	71.2	2.0	633	70.6	2.1	1,411	70.9	1.5
		遠隔	435	12.2	1.7	331	14.7	2.1	766	13.3	1.3
		不明	241	49.2	3.8	195	55.3	4.0	436	52.0	2.8
		合計	2,633	69.1	1.1	2,031	70.9	1.2	4,664	69.9	0.8
結腸	C18	限局	709	94.4	1.8	617	95.9	1.6	1,326	95.1	1.2
		領域	459	74.7	2.6	450	72.7	2.5	909	73.7	1.8
		遠隔	277	11.9	2.1	237	12.7	2.3	514	12.3	1.5
		不明	154	46.9	4.7	132	53.9	4.9	286	50.2	3.4
		合計	1,599	69.6	1.5	1,436	71.0	1.4	3,035	70.2	1.0
直腸	C19-C20	限局	470	92.2	2.1	255	96.3	2.2	725	93.7	1.6
		領域	319	66.4	3.2	183	65.3	4.0	502	66.0	2.5
		遠隔	158	12.6	2.8	94	19.8	4.3	252	15.2	2.4
		不明	87	53.5	6.6	63	58.2	6.9	150	55.6	4.8
		合計	1,034	68.5	1.8	595	70.7	2.2	1,629	69.3	1.4
肝および肝内胆管	C22	限局	850	46.1	2.0	377	44.8	2.8	1,227	45.7	1.6
		領域	216	10.1	2.2	85	15.9	4.3	301	11.8	2.0
		遠隔	131	2.6	1.5	61	0.0	0.0	192	1.8	1.0
		不明	244	23.3	3.0	131	25.3	4.2	375	24.0	2.5
		合計	1,441	32.8	1.4	654	33.0	2.0	2,095	32.8	1.1
肺	C33-C34	限局	554	67.6	2.5	329	87.0	2.4	883	75.0	1.8
		領域	827	22.3	1.6	267	31.3	3.1	1,094	24.5	1.4
		遠隔	993	4.8	0.7	427	5.5	1.2	1,420	5.0	0.6
		不明	280	10.6	2.1	133	19.1	3.7	413	13.4	1.9
		合計	2,654	23.7	0.9	1,156	35.9	1.5	3,810	27.4	0.8
乳房	C50	限局	8	92.4	15.3	1,642	97.5	0.7	1,650	97.6	0.7
		領域	7	86.7	14.1	851	86.2	1.4	858	86.2	1.4
		遠隔	0	0.0	0.0	106	33.4	4.8	106	33.4	4.8
		不明	0	0.0	0.0	262	82.6	2.7	262	82.6	2.7
		合計	15	92.8	10.4	2,861	90.6	0.7	2,876	90.7	0.7
子宮	C53-C55	限局	-	-	-	522	93.0	1.4	522	93.0	1.4
		領域	-	-	-	279	63.3	3.2	279	63.3	3.2
		遠隔	-	-	-	77	18.0	4.5	77	18.0	4.5
		不明	-	-	-	67	61.6	6.5	67	61.6	6.5
		合計	-	-	-	945	75.8	1.5	945	75.8	1.5
子宮頸部	C53	限局	-	-	-	228	91.0	2.2	228	91.0	2.2
		領域	-	-	-	182	59.1	4.0	182	59.1	4.0
		遠隔	-	-	-	43	14.6	5.5	43	14.6	5.5
		不明	-	-	-	29	57.9	9.7	29	57.9	9.7
		合計	-	-	-	482	69.8	2.3	482	69.8	2.3
子宮体部	C54	限局	-	-	-	278	94.2	1.8	278	94.2	1.8
		領域	-	-	-	87	69.7	5.4	87	69.7	5.4
		遠隔	-	-	-	26	21.3	8.5	26	21.3	8.5
		不明	-	-	-	30	69.3	9.5	30	69.3	9.5
		合計	-	-	-	421	83.2	2.1	421	83.2	2.1
前立腺	C61	限局	957	100.0	1.4	-	-	-	957	100.0	1.4
		領域	254	94.6	3.2	-	-	-	254	94.6	3.2
		遠隔	143	47.5	5.3	-	-	-	143	47.5	5.3
		不明	281	95.6	3.1	-	-	-	281	95.6	3.1
		合計	1,635	96.1	1.2	-	-	-	1,635	96.1	1.2

*1 補充届出患者を含まない

*2 粘膜がんを含まない

III. 2008 年のがん死亡

1. 死亡数および死亡率

(1) 部位別死亡数および年齢調整死亡率

人口動態死亡統計による大阪府（総人口）の部位別死亡数、死亡割合、粗死亡率、年齢調整死亡率および累積死亡率（0-74 歳）について、罹患と同年の 2008 年死亡を示した（表 10、付表 2）。2008 年の大阪府のがん死亡数は、男女計で 24,430 人、粗死亡率は 275.9、年齢調整死亡率（標準人口は 1985 年日本人モデル人口）は 150.0 となった。性別に、部位別死亡数の割合を見ると、男性では肺 24.5%が 1 位で、ついで胃 15.9%、肝・肝内胆管 14.0%、女性では肺 15.1%、大腸 13.4%、胃 12.5%の順となり、男女ともに 1 位は肺であった（図 2）。

(2) 年齢階級別死亡数および死亡率

全がんの死亡数および死亡率は男性では 20-24 歳以降、女性では 15-19 歳以降年齢とともに増加した（表 11、表 12）。年齢階級別に死亡の上位の部位をみると、40 歳以上のがんでは、男性では多くの年齢層で肺がんが、女性では 30-59 歳で乳がんが死亡数第 1 位であった。

2. がん患者の死亡時の医療

(1) がん死亡者の剖検実施割合

剖検情報は、がん登録にとって資料の質を高めるために重要な情報である。これにより、生前の臨床診断名や原発部位が変更されることもある。

大阪府がん登録に登録された患者のうち、2008 年の死亡者の剖検実施割合は全がんで 2.1%と、前年と同じであった（表 13）。この割合は、白血病（5.4%）で最も高く、次いで悪性リンパ腫（5.3%）、食道（3.0%）、膵臓（2.4%）、肺（2.4%）となっていた。

(2) がん死亡者の死亡場所

死亡情報に基づいてがん死亡者の死亡場所を調べると、在宅死亡の割合は、1995 年 4.9%から 2011 年 8.9%と増加傾向であった（表 14）。部位別に見ると、2011 年では大腸および肺、子宮で 9~10%であった。

二次医療圏（大阪市は 4 基本医療圏）、市区町村別については付表 5、付表 6 に示した。最近の在宅死割合について、医療圏別では大阪市東部 11.2%、豊能 11.1%が高く、市区町村別で 10%を超えていたのは、旭区、西淀川区、天王寺区、浪速区、東成区、生野区、城東区、住吉区、東住吉区、箕面市、豊中市、吹田市、羽曳野市、藤井寺市、大阪狭山市、河南町、千早赤阪村、忠岡町、岸和田市であった。

図 2. 死亡数による部位別割合(%) ; 主要部位別、性別

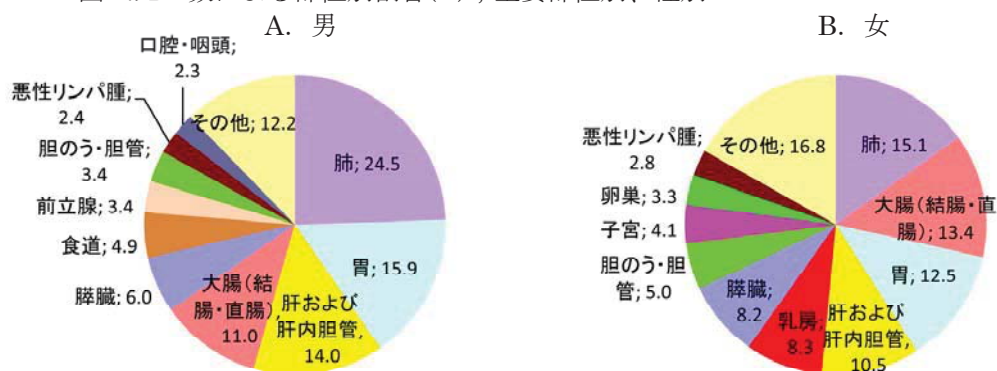


表10. 死亡数、死亡割合(%)、粗死亡率、年齢調整死亡率(人口10万対)および累積死亡率(人口100対) ; 部位別、性別 2008年

部位	死亡数		死亡割合(%)				粗死亡率				年齢調整死亡率				累積死亡率(0-74歳)			
	ICD-10		男		女		男		女		男		女		男		女	
	男	女	男	女	男	女	男	女	男	女	男	女	男	女	男	女	男	女
	男	女	男	女	男	女	男	女	男	女	男	女	男	女	男	女	男	女
全部位	14,873	9,557	24,430	100.0	100.0	100.0	275.9	211.1	104.0	150.0	143.5	73.1	103.6	15.2	7.6	11.2	0.3	0.3
口腔・咽頭	340	144	484	2.3	1.5	2.0	3.2	5.0	1.6	3.2	3.6	1.1	2.3	0.4	0.1	0.1	0.5	0.5
C00-C14	340	144	484	2.3	1.5	2.0	3.2	5.0	1.6	3.2	3.6	1.1	2.3	0.4	0.1	0.1	0.5	0.5
食道	727	149	876	4.9	1.6	3.6	3.3	9.9	1.7	5.7	7.5	1.2	4.1	1.0	0.1	0.1	0.5	0.5
C15	727	149	876	4.9	1.6	3.6	3.3	9.9	1.7	5.7	7.5	1.2	4.1	1.0	0.1	0.1	0.5	0.5
胃	2,361	1,197	3,558	15.9	12.5	14.6	26.2	40.2	33.3	21.5	22.7	8.8	14.8	2.4	0.8	1.6	1.6	1.6
C16	2,361	1,197	3,558	15.9	12.5	14.6	26.2	40.2	33.3	21.5	22.7	8.8	14.8	2.4	0.8	1.6	1.6	1.6
大腸(結腸・直腸)	1,631	1,284	2,915	11.0	13.4	11.9	38.0	28.1	12.7	17.6	16.2	8.8	12.2	1.8	0.9	1.3	1.3	1.3
C18-C20	1,631	1,284	2,915	11.0	13.4	11.9	38.0	28.1	12.7	17.6	16.2	8.8	12.2	1.8	0.9	1.3	1.3	1.3
結腸	1,021	950	1,971	6.9	9.9	8.1	23.8	20.8	9.1	11.5	9.9	6.2	7.9	1.0	0.6	0.8	0.8	0.8
C18	1,021	950	1,971	6.9	9.9	8.1	23.8	20.8	9.1	11.5	9.9	6.2	7.9	1.0	0.6	0.8	0.8	0.8
直腸	610	334	944	4.1	3.5	3.9	14.2	7.3	3.7	6.1	6.2	2.6	4.3	0.8	0.3	0.5	0.5	0.5
C19-C20	610	334	944	4.1	3.5	3.9	14.2	7.3	3.7	6.1	6.2	2.6	4.3	0.8	0.3	0.5	0.5	0.5
肝および肝内胆管	2,085	1,004	3,089	14.0	10.5	12.6	48.6	22.0	9.9	18.6	19.8	6.4	12.5	2.2	0.7	1.4	1.4	1.4
C22	2,085	1,004	3,089	14.0	10.5	12.6	48.6	22.0	9.9	18.6	19.8	6.4	12.5	2.2	0.7	1.4	1.4	1.4
胆のう・胆管	506	477	983	3.4	5.0	4.0	11.8	10.4	4.3	5.5	4.6	2.9	3.6	0.5	0.3	0.3	0.3	0.3
C23-C24	506	477	983	3.4	5.0	4.0	11.8	10.4	4.3	5.5	4.6	2.9	3.6	0.5	0.3	0.3	0.3	0.3
膵臓	896	780	1,676	6.0	8.2	6.9	20.9	17.1	8.1	10.3	8.9	5.5	7.1	1.0	0.6	0.8	0.8	0.8
C25	896	780	1,676	6.0	8.2	6.9	20.9	17.1	8.1	10.3	8.9	5.5	7.1	1.0	0.6	0.8	0.8	0.8
喉頭	78	8	86	0.5	0.1	0.4	1.8	0.2	1.0	0.5	0.7	0.1	0.4	0.1	0.0	0.0	0.0	0.0
C32	78	8	86	0.5	0.1	0.4	1.8	0.2	1.0	0.5	0.7	0.1	0.4	0.1	0.0	0.0	0.0	0.0
肺	3,648	1,447	5,095	24.5	15.1	20.9	85.1	31.7	14.6	30.2	33.8	10.0	20.3	3.4	1.0	2.2	2.2	2.2
C33-C34	3,648	1,447	5,095	24.5	15.1	20.9	85.1	31.7	14.6	30.2	33.8	10.0	20.3	3.4	1.0	2.2	2.2	2.2
皮膚	41	47	88	0.3	0.5	0.4	1.0	1.0	0.6	0.5	0.5	0.4	0.4	0.0	0.0	0.0	0.0	0.0
C43-C44	41	47	88	0.3	0.5	0.4	1.0	1.0	0.6	0.5	0.5	0.4	0.4	0.0	0.0	0.0	0.0	0.0
乳房	6	797	803	0.0	8.3	3.3	0.1	17.5	11.7	6.2	0.1	8.9	4.7	0.0	1.0	0.5	0.5	0.5
C50	6	797	803	0.0	8.3	3.3	0.1	17.5	11.7	6.2	0.1	8.9	4.7	0.0	1.0	0.5	0.5	0.5
子宮	-	388	388	-	4.1	1.6	-	8.5	-	5.3	-	3.9	-	-	0.4	-	-	-
C53-C55	-	388	388	-	4.1	1.6	-	8.5	-	5.3	-	3.9	-	-	0.4	-	-	-
子宮頸部	-	169	169	-	1.8	0.7	-	3.7	-	2.6	-	2.0	-	-	0.2	-	-	-
C53	-	169	169	-	1.8	0.7	-	3.7	-	2.6	-	2.0	-	-	0.2	-	-	-
子宮体部	-	121	121	-	1.3	0.5	-	2.6	-	1.5	-	1.1	-	-	0.1	-	-	-
C54	-	121	121	-	1.3	0.5	-	2.6	-	1.5	-	1.1	-	-	0.1	-	-	-
卵巣	-	317	317	-	3.3	1.3	-	6.9	-	4.5	-	3.4	-	-	0.4	-	-	-
C56	-	317	317	-	3.3	1.3	-	6.9	-	4.5	-	3.4	-	-	0.4	-	-	-
前立腺	504	-	504	3.4	-	2.1	11.8	-	6.8	-	4.3	-	-	0.3	-	-	-	-
C61	504	-	504	3.4	-	2.1	11.8	-	6.8	-	4.3	-	-	0.3	-	-	-	-
膀胱	309	105	414	2.1	1.1	1.7	7.2	2.3	4.2	2.2	2.7	0.5	1.4	0.2	0.0	0.1	0.1	0.1
C67	309	105	414	2.1	1.1	1.7	7.2	2.3	4.2	2.2	2.7	0.5	1.4	0.2	0.0	0.1	0.1	0.1
腎・尿管(膀胱除く)	295	157	452	2.0	1.6	1.9	6.9	3.4	4.2	2.7	2.9	1.0	1.9	0.3	0.1	0.2	0.2	0.2
C64-C66 C68	295	157	452	2.0	1.6	1.9	6.9	3.4	4.2	2.7	2.9	1.0	1.9	0.3	0.1	0.2	0.2	0.2
脳・中枢神経系	62	58	120	0.4	0.6	0.5	1.4	1.3	1.2	1.0	1.0	0.8	0.9	0.1	0.1	0.1	0.1	0.1
C70-C72	62	58	120	0.4	0.6	0.5	1.4	1.3	1.2	1.0	1.0	0.8	0.9	0.1	0.1	0.1	0.1	0.1
甲状腺	37	83	120	0.2	0.9	0.5	0.9	1.8	0.5	0.8	0.4	0.5	0.4	0.0	0.0	0.0	0.0	0.0
C73	37	83	120	0.2	0.9	0.5	0.9	1.8	0.5	0.8	0.4	0.5	0.4	0.0	0.0	0.0	0.0	0.0
悪性リンパ腫	353	263	616	2.4	2.8	2.5	8.2	5.8	5.1	2.7	3.6	1.9	2.6	0.4	0.2	0.3	0.3	0.3
C81-C85 C96	353	263	616	2.4	2.8	2.5	8.2	5.8	5.1	2.7	3.6	1.9	2.6	0.4	0.2	0.3	0.3	0.3
多発性骨髄腫	108	111	219	0.7	1.2	0.9	2.5	2.4	1.5	1.1	0.9	0.7	0.8	0.1	0.1	0.1	0.1	0.1
C88-C90	108	111	219	0.7	1.2	0.9	2.5	2.4	1.5	1.1	0.9	0.7	0.8	0.1	0.1	0.1	0.1	0.1
白血病	291	206	497	2.0	2.2	2.0	6.8	4.5	4.6	3.5	3.4	2.0	2.6	0.3	0.2	0.3	0.3	0.3
C91-C95	291	206	497	2.0	2.2	2.0	6.8	4.5	4.6	3.5	3.4	2.0	2.6	0.3	0.2	0.3	0.3	0.3

表13 .剖検実施数、剖検実施割合 ; 部位別

2008年死亡者、男女計

部位	ICD-10	死亡数	剖検数	剖検割合(%)
全部位	C00-C96	24,432	516	2.1
食道	C15	876	26	3.0
胃	C16	3,560	45	1.3
大腸(結腸、直腸)	C18-C20	2,915	36	1.2
結腸	C18	1,971	26	1.3
直腸	C19-C20	944	10	1.1
肝および肝内胆管	C22	3,089	70	2.3
胆のう胆管	C23-C24	983	15	1.5
膵臓	C25	1,676	40	2.4
肺	C33-C34	5,095	121	2.4
乳房	C50	803	9	1.1
子宮	C53-C55	388	7	1.8
卵巣	C56	317	6	1.9
前立腺	C61	504	7	1.4
膀胱	C67	414	4	1.0
悪性リンパ腫	C81-C85,C96	655	35	5.3
白血病	C91-C95	498	27	5.4

表14. 在宅死数および在宅死割合の推移 ; 部位別

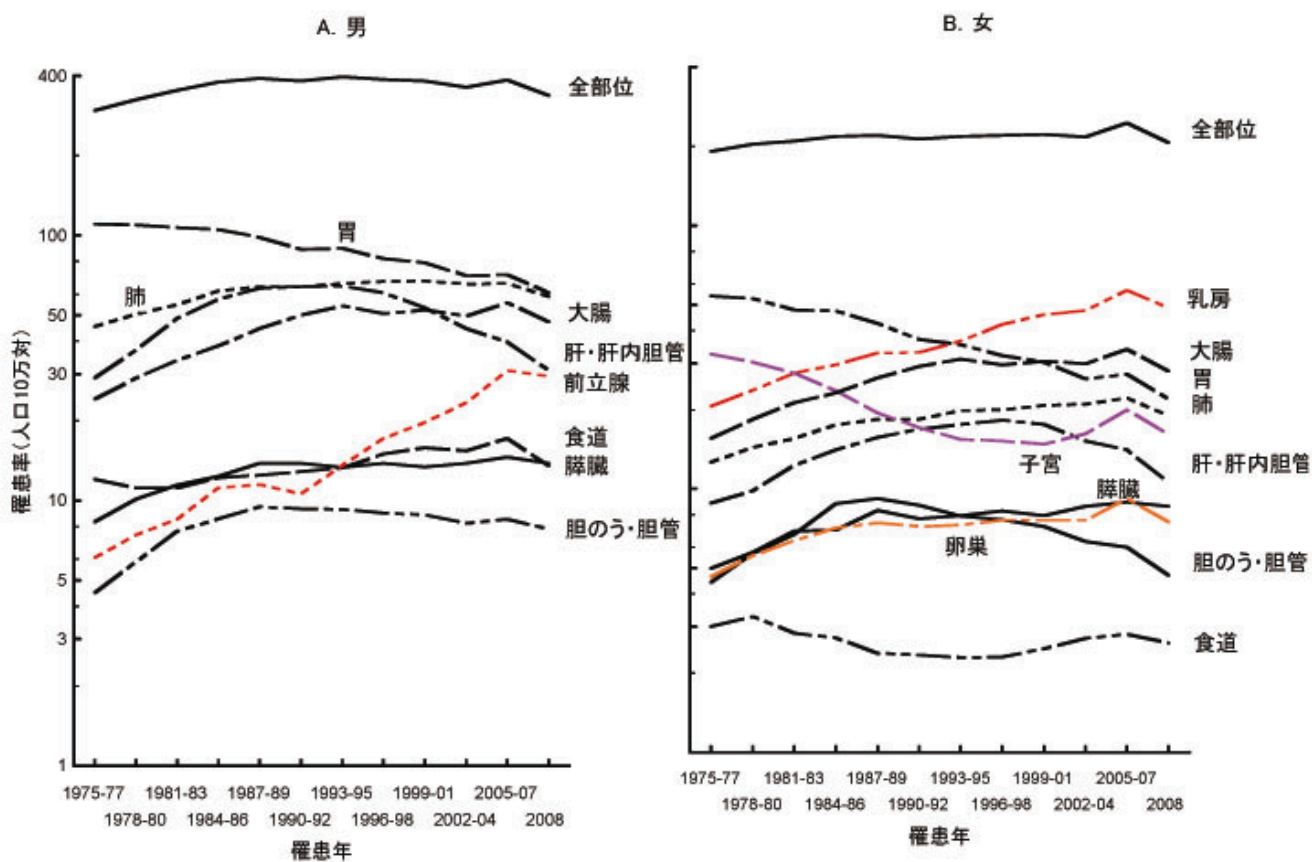
部位	年											男女計					
	1995	1996	1997	1998	1999	2000	2001	2002	2003	2004	2005	2006	2007	2008	2009	2010	2011
全部位																	
がん死数	17,300	17,653	17,975	18,430	18,969	19,283	19,467	19,823	20,084	20,604	21,110	21,223	21,867	22,254	22,352	24,563	25,219
在宅死数	841	876	975	996	1,011	1,024	1,032	1,151	1,193	1,217	1,335	1,449	1,657	1,832	1,842	2,087	2,244
在宅死割合(%)	4.9	5.0	5.4	5.4	5.3	5.3	5.3	5.8	5.9	5.9	6.3	6.8	7.6	8.2	8.2	8.5	8.9
胃																	
がん死数	3,387	3,437	3,322	3,399	3,406	3,458	3,480	3,384	3,325	3,480	3,533	3,543	3,569	3,558	3,580	3,467	3,433
在宅死数	205	189	199	212	203	212	214	206	205	224	236	255	283	288	354	304	294
在宅死割合(%)	6.1	5.5	6.0	6.2	6.0	6.1	6.1	6.1	6.2	6.4	6.7	7.2	7.9	8.1	9.9	8.8	8.6
大腸																	
がん死数	2,100	2,185	2,172	2,169	2,404	2,446	2,473	2,495	2,612	2,642	2,681	2,793	2,821	2,938	2,849	2,926	3,069
在宅死数	106	130	123	131	158	174	165	164	168	165	204	206	236	284	233	269	291
在宅死割合(%)	5.0	5.9	5.7	6.0	6.6	7.1	6.7	6.6	6.4	6.2	7.6	7.4	8.4	9.7	8.2	9.2	9.5
肝臓																	
がん死数	3,381	3,350	3,312	3,485	3,356	3,407	3,391	3,303	3,368	3,206	3,223	3,105	3,172	3,089	2,941	2,811	2,697
在宅死数	109	101	138	127	109	131	125	154	160	149	172	194	186	199	186	216	218
在宅死割合(%)	3.2	3.0	4.2	3.6	3.2	3.8	3.7	4.7	4.8	4.6	5.3	6.2	5.9	6.4	6.3	7.7	8.1
肺																	
がん死数	3,352	3,435	3,612	3,786	3,837	3,976	4,047	4,193	4,252	4,476	4,691	4,691	4,958	5,094	5,158	5,195	5,443
在宅死数	159	192	199	199	220	212	215	263	271	258	256	289	363	402	411	470	499
在宅死割合(%)	4.7	5.6	5.5	5.3	5.7	5.3	5.3	6.3	6.4	5.8	5.5	6.2	7.3	7.9	8.0	9.0	9.2
乳房																	
がん死数	593	577	629	673	684	644	663	740	708	717	800	846	795	803	879	867	913
在宅死数	25	31	32	31	31	27	26	40	43	43	46	56	50	61	74	66	81
在宅死割合(%)	4.2	5.4	5.1	4.6	4.5	4.2	3.9	5.4	6.1	6.0	5.8	6.6	6.3	7.6	8.4	7.6	8.9
子宮																	
がん死数	382	364	358	385	360	374	347	376	379	368	392	378	347	388	400	394	433
在宅死数	18	16	25	35	21	19	13	15	26	19	34	34	31	38	42	27	42
在宅死割合(%)	4.7	4.4	7.0	9.1	5.8	5.1	3.7	4.0	6.9	5.2	8.7	9.0	8.9	9.8	10.5	6.9	9.7

IV. がん統計（罹患、生存率、死亡）の年次推移

1. 罹患の年次推移

全がん罹患数および粗罹患率は、男女とも 1975-77 年以降、増加していたが、近年ほぼ横ばいである（表 15）。年齢調整罹患率（図 3、標準人口：1985 年日本人モデル人口）は男女とも、1975-77 年に最も低く、それ以降は次第に増加していたが、男性では 1993-95 年頃から漸減傾向に、女性では 1984-86 年頃からほぼ横ばいである。部位別では、罹患数を 2005-2007 年と 2008 年とで比較すると、男性、女性ともに減少傾向が見られた。年齢調整罹患率は胃および子宮では減少傾向にあるが、子宮では 1999-2001 年以降増加傾向を示した。男性では前立腺、女性では乳房以外は 1990 年代になって増加傾向が横ばいまたは減少に転じていた。

図 3. 年齢調整罹患率(人口 10 万対：1985 年日本人モデル人口)の推移 ; 部位別（上皮内がんを除く）

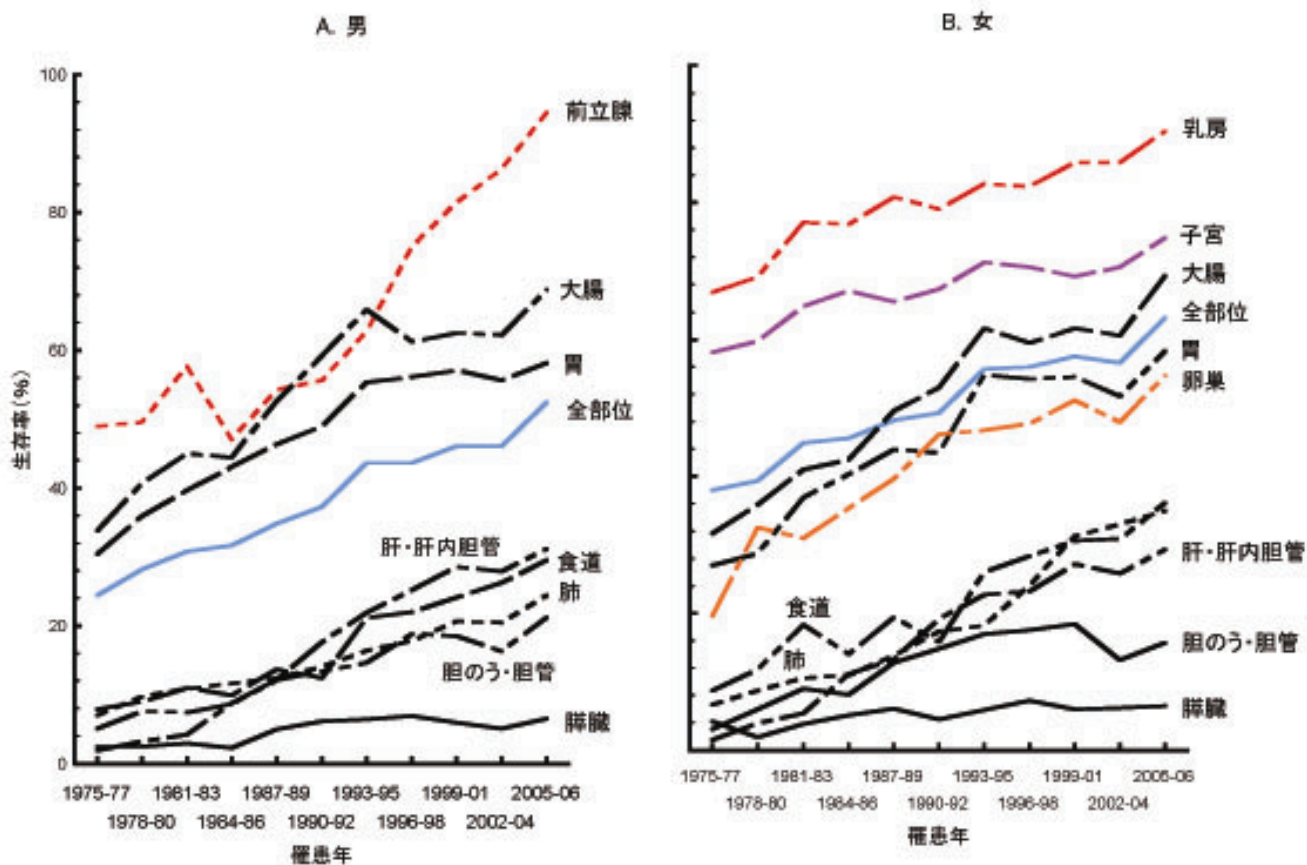


「上皮内がん」患者割合は乳房、子宮頸部、膀胱で、「限局」患者割合は乳房および前立腺で増加傾向であった（表 16）。

2. 5年相対生存率の年次推移

全がんの5年相対生存率は、1975-1977年以降増加傾向である（表17、図4）。部位別では、前立腺で顕著な生存率の向上が見られた。

図4. 5年相対生存率(%)の推移 ; 部位別



* 補充届出患者を含まない

* 2012年度生存確認調査では生死不明割合 1.3%

* 大阪市は 1975-1992 年は生存確認調査を実施していない

3. 死亡の年次推移

全がんの年齢調整死亡率（標準人口は1985年日本人モデル人口）は、男性では1975-77年以降横ばいを示していたが、1996-98年以降は減少に転じており、女性では緩やかな減少傾向が持続した（表18、図5）。部位別では、男女の胃がんは減少傾向が持続し、子宮がんは減少傾向が2002-04年以降横ばいである。男性では前立腺は増加傾向が近年横ばい、女性では膵臓、乳がんが漸増傾向であった。その他、図示した多くの部位で上昇傾向が次第に穏やかとなり、近年横ばいから減少傾向に推移してきている。

なお、1995年から死亡診断書が改訂されて記載がより詳細になったこと、およびICD-10が適用され分類体系や原死因選択ルールに大きな変更があったことにより⁹⁾、悪性新生物死亡が急激に増加した。悪性新生物死亡の年次推移を観察する場合、この点に十分配慮する必要がある。

図5. 年齢調整死亡率(人口10万対：1985年日本人モデル人口)の推移； 部位別、性別

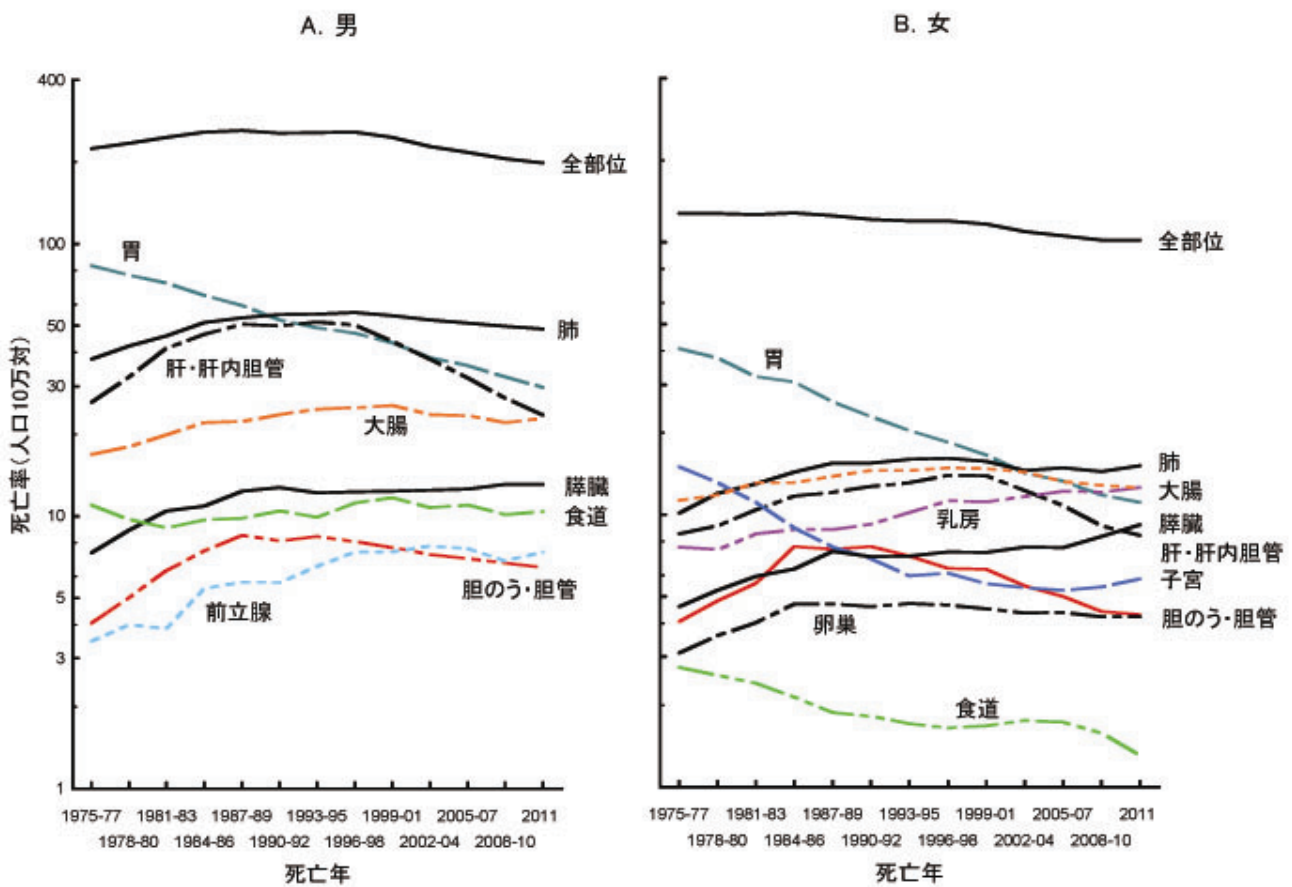


表15 罹患数・粗罹患率、年齢調整率
A. 上段内がんを除く

性別	部位	2005-07			2008		
		罹患数	粗率	調整率	罹患数	粗率	調整率
男	口唇	25,097	585.9	387.4	23,329	544.1	338.4
	口腔	682	15.9	10.9	631	14.7	9.9
	食道	1,121	26.2	17.2	944	22.0	13.5
	胃	4,639	108.3	71.1	4,236	98.8	60.7
	大腸(結腸・直腸)	3,612	84.3	55.7	3,229	75.3	47.3
	結腸	2,207	51.5	33.8	1,984	46.3	28.6
	直腸	1,405	32.8	21.8	1,245	29.0	18.7
	肝および肝内胆管	2,614	61.0	39.6	2,168	50.6	30.9
	胆のう胆管	565	13.2	8.5	559	13.0	7.8
	膵臓	954	22.3	14.6	967	22.6	13.8
	喉頭	280	6.5	4.2	242	5.6	3.5
	肺	4,362	101.8	66.0	4,183	97.6	58.9
	皮膚	243	5.7	3.9	247	5.8	3.6
	乳房	25	0.6	0.4	17	0.4	0.2
	前立腺	2,143	50.0	31.0	2,184	50.9	29.4
	膀胱	817	19.1	12.4	777	18.1	11.0
	腎(尿管・膀胱除く)	672	15.7	10.7	747	17.4	11.4
	脳・中枢神経系	167	3.9	3.2	130	3.0	2.4
	甲状腺	135	3.2	2.5	110	2.6	1.9
	甲状腺	658	15.4	10.9	643	15.0	10.2
	悪性リンパ腫	888-090	439	9.6	22	148	3.5
	多発性骨髄腫	891-095	409	9.6	7.3	384	9.0
	白血病	18,002	395.9	245.9	16,123	353.0	206.7
	全部位						
	口唇	284	6.3	4.0	272	6.0	3.4
	口腔	224	4.9	2.8	205	4.5	2.6
	食道	2,223	48.9	27.3	1,940	42.5	21.9
	胃	2,746	60.4	33.9	2,461	53.9	28.0
	大腸(結腸・直腸)	1,945	42.8	23.3	1,727	37.8	18.6
	結腸	801	17.6	10.6	734	16.1	9.3
	直腸	1,288	27.9	14.1	1,033	22.6	10.6
	肝および肝内胆管	577	12.7	6.0	501	11.0	4.7
	胆のう胆管	797	17.5	8.9	828	18.1	8.6
膵臓	22	0.5	0.3	18	0.4	0.2	
喉頭	1,892	41.6	22.1	1,752	38.4	19.0	
肺	228	5.0	2.7	228	5.0	2.7	
皮膚	3,249	72.2	96.9	2,905	63.6	48.7	
乳房	1,169	25.7	20.0	963	21.1	16.1	
子宮頸部	559	12.3	10.2	462	10.1	8.2	
子宮体部	506	11.1	8.5	441	9.7	7.2	
卵巣	548	12.1	9.2	465	10.2	7.5	
膀胱	262	5.8	2.9	217	4.8	2.1	
腎(尿管・膀胱除く)	323	7.1	4.0	349	7.6	4.2	
脳・中枢神経系	154	3.4	2.5	124	2.7	1.9	
甲状腺	387	8.5	6.4	385	8.4	6.0	
甲状腺	513	11.3	7.0	490	10.7	6.2	
悪性リンパ腫	148	3.3	1.7	119	2.6	1.3	
多発性骨髄腫	285	6.3	4.6	262	5.7	4.1	
白血病	43,099	488.1	306.1	39,452	445.6	262.9	
全部位							
口唇	967	10.9	7.2	903	10.2	6.4	
口腔	1,345	15.2	9.5	1,149	13.0	7.6	
食道	6,862	77.7	46.9	6,176	69.7	39.2	
胃	6,358	72.0	43.7	5,690	64.3	36.8	
大腸(結腸・直腸)	4,152	47.0	28.0	3,711	41.9	23.1	
結腸	2,206	25.0	15.8	1,979	22.4	13.7	
直腸	3,882	44.0	25.8	3,201	36.2	19.8	
肝および肝内胆管	1,142	12.9	7.1	1,060	12.0	6.1	
胆のう胆管	1,751	19.8	11.5	1,795	20.3	11.0	
膵臓	302	3.4	2.1	260	2.9	1.7	
喉頭	6,264	70.8	41.1	5,935	67.0	36.2	
肺	469	5.3	3.2	475	5.4	3.0	
皮膚	3,307	37.5	29.7	2,922	33.0	25.3	
乳房	1,169	-	-	963	-	-	
子宮頸部	559	-	-	462	-	-	
子宮体部	506	-	-	441	-	-	
卵巣	548	-	-	465	-	-	
前立腺	2,143	-	-	2,184	-	-	
膀胱	1,079	12.2	7.0	994	11.2	6.0	
腎(尿管・膀胱除く)	995	11.3	7.1	1,096	12.4	7.5	
脳・中枢神経系	321	3.6	2.9	254	2.9	2.2	
甲状腺	522	5.9	4.5	495	5.6	4.1	
甲状腺	1,171	13.3	8.8	1,133	12.8	8.0	
悪性リンパ腫	287	3.2	1.9	267	3.0	1.7	
多発性骨髄腫	695	7.9	5.8	646	7.3	5.4	
白血病							

*1 罹患数：罹患数(年平均)
粗率：粗罹患率(人口10万対)
調整率：年齢調整罹患率(人口10万対)

表15：雇数、粗雇率、年齢調整雇率（人口10万対）の推移；部位別、性別
B. 上記内が全含む

性別	部位	1975-77		1978-80		1981-83		1984-86		1987-89		1990-92		1993-95		1996-98		1999-2001		2002-04		
		雇数	粗率	雇数	粗率	雇数	粗率	雇数	粗率	雇数	粗率	雇数	粗率	雇数	粗率	雇数	粗率	雇数	粗率	雇数	粗率	
男	全部位	7,309	296.2	7,780	209.3	10,380	244.9	13,937	323.8	15,092	350.1	13,937	323.8	15,092	350.1	18,915	438.3	20,616	478.9	21,748	506.5	
	食道	778	176.0	778	176.0	778	176.0	778	176.0	778	176.0	778	176.0	778	176.0	778	176.0	778	176.0	778	176.0	
	大腸(結腸・直腸)*1	278	61.7	283	63.8	315	71.4	387	90.1	446	104.1	446	104.1	446	104.1	446	104.1	446	104.1	446	104.1	
	大腸(結腸)	597	144.4	242	56.4	981	234.4	1,237	289.9	385.5	97.8	1,594	370.4	446	104.1	2,532	586.6	3,061	711.1	574	131.1	
	直腸	298	72.2	121	29.2	529	125.5	681	159.9	214	51.5	1,238	287.3	313	73.4	1,616	374.3	1,940	451.1	366	84.9	
	直腸*1	298	72.2	120	28.9	461	109.9	657	153.3	181	42.3	774	179.9	189	43.8	1,043	242.2	1,121	260.0	208	47.7	
	肺	1,051	253.4	454	105.6	1,500	354.4	1,866	436.6	619	145.9	2,142	498.6	643	153.3	2,717	629.6	3,499	813.3	673	157.7	
	皮膚	49	11.2	2.1	0.5	74	17.2	93	22.2	27	6.4	93	22.2	27	6.4	122	28.9	144	33.3	28	6.4	
	C43-C44 D030-D049	4	0.9	0.2	0.2	5	1.2	7	1.7	0.2	0.2	10	2.3	6	1.5	9	2.1	11	2.6	11	2.6	
	C50 D05	4	0.9	0.2	0.2	5	1.2	7	1.7	0.2	0.2	10	2.3	6	1.5	9	2.1	11	2.6	11	2.6	
	C67 D090	197	44.8	8.6	2.0	337	80.0	445	103.3	132	30.9	430	100.0	114	27.1	501	116.6	676	157.7	704	164.1	
	全部位	6,336	151.7	197.2	7,396	173.9	8,327	192.9	10,415	235.9	11,018	248.3	12,253	274.3	13,479	300.3	14,654	325.4	16,654	374.4	18,119	411.9
	食道	85	20.3	30	7.3	105	24.2	113	26.2	124	28.2	124	28.2	124	28.2	150	33.3	174	39.3	214	48.2	
	大腸(結腸・直腸)*1	479	115.5	155.5	628	148.8	804	186.6	1,225	278.2	1,489	336.6	1,807	405.3	2,214	492.3	2,714	599.3	3,214	711.1	3,714	833.3
大腸(結腸)	265	63.8	86.8	471	109.9	616	141.1	1,477	336.6	1,988	448.3	2,553	586.6	3,061	711.1	3,586	806.6	4,091	923.3	4,591	1,023.3	
直腸	214	51.1	69.0	357	81.4	559	127.7	857	197.5	1,131	258.6	1,501	338.6	1,807	405.3	2,214	492.3	2,714	599.3	3,214	711.1	
直腸*1	379	91.1	126.6	480	113.4	576	133.3	729	166.6	852	193.3	1,043	242.2	1,238	287.3	1,531	353.3	1,821	411.1	2,114	483.3	
皮膚	34	8.0	1.1	46	11.1	77	18.2	93	22.2	117	27.1	144	33.3	174	40.1	214	48.2	271	61.7	337	77.7	
C43-C44 D030-D049	709	170.0	20.7	898	211.1	1,274	305.5	1,716	394.4	2,214	492.3	2,714	599.3	3,214	711.1	3,714	833.3	4,214	923.3	4,714	1,023.3	
C50 D05	1,274	305.5	37.8	1,436	310.3	1,698	384.4	2,014	459.9	2,314	523.3	2,614	583.3	2,914	653.3	3,214	711.1	3,514	783.3	3,814	863.3	
C53-C55 D06	984	236.6	28.5	1,043	245.5	1,102	251.1	1,161	260.6	1,220	270.6	1,279	280.6	1,338	290.6	1,397	300.6	1,456	310.6	1,515	320.6	
C67 D090	69	17.2	2.4	101	24.2	108	25.2	136	31.3	142	32.3	148	33.3	154	35.3	160	36.3	166	37.3	172	38.3	
全部位	13,646	163.8	238.2	16,176	191.5	18,708	218.7	21,734	250.8	24,552	279.3	29,499	336.9	32,333	368.0	35,271	400.4	38,145	432.4	41,019	474.4	
C00-C96 D00-D09	364	4.4	6.9	391	4.6	419	4.9	449	6.4	479	6.4	509	6.4	539	6.4	569	6.4	599	6.4	629	6.4	
C15 D001	1,076	129.9	193.3	1,417	168.8	1,794	210.0	2,211	255.5	2,628	296.6	3,045	331.7	3,462	366.8	3,879	391.9	4,296	427.0	4,713	442.1	
C18-C20 D010-D012	563	6.8	10.1	764	9.0	1,000	11.7	1,288	14.9	1,572	17.9	1,856	20.9	2,140	22.9	2,424	25.9	2,708	27.9	2,992	30.9	
C18 D010	513	6.2	9.2	652	7.7	794	9.3	933	11.7	1,074	12.7	1,215	14.7	1,356	16.7	1,497	18.7	1,638	20.7	1,779	22.7	
C19-C20 D011-D012	1,431	172.2	268.8	1,754	208.8	2,078	243.3	2,402	299.9	2,726	318.8	3,050	353.7	3,374	397.6	3,698	431.5	4,022	474.4	4,346	506.3	
C33-C34 D021-D022	83	10.1	1.5	109	13.3	151	18.2	202	23.2	253	28.2	304	33.2	355	38.2	406	43.2	457	46.2	508	51.2	
C43-C44 D030-D049	713	8.6	11.0	904	10.7	1,126	13.2	1,349	15.2	1,572	17.2	1,795	19.2	2,018	21.2	2,241	23.2	2,464	25.2	2,687	27.2	
C50 D05	1,274	305.5	37.8	1,436	310.3	1,698	384.4	2,014	459.9	2,314	523.3	2,614	583.3	2,914	653.3	3,214	711.1	3,514	783.3	3,814	863.3	
C53-C55 D06	984	236.6	28.5	1,043	245.5	1,102	251.1	1,161	260.6	1,220	270.6	1,279	280.6	1,338	290.6	1,397	300.6	1,456	310.6	1,515	320.6	
C67 D090	267	32.3	5.1	364	4.3	445	5.2	525	6.1	606	6.9	687	7.8	768	8.7	849	9.6	930	10.5	1,011	11.4	

*1 粘膜がんを含む

*2 雇数：雇数(年平均)

粗率：粗率(人口10万対)

調整率：年齢調整雇率(人口10万対；1985年日本人モザイク人口)

表15：罹患者、粗罹患率、年齡調整罹患率(人)
B. 上段因がんを含む

性別	部位	年		2005-07		2008			
		FD-10	罹患者	粗率	調整率	罹患者	粗率	調整率	
男	全部位	C00-C96 D00-D09	25,815	602.7	398.4	24,240	565.4	351.8	
	食道	C15 D001	1,160	27.1	17.8	991	23.1	14.2	
	大腸(結腸・直腸)*1	C18-C20 D010-D012	3,993	93.2	61.6	3,735	87.1	54.9	
	結腸*1	C18 D010	2,505	58.5	38.5	2,359	55.0	34.2	
	直腸*1	C19-C20 D011-D012	1,488	34.7	23.1	1,376	32.1	20.7	
	肺	C33-C34 D021-D022	4,566	101.9	66.1	4,183	97.6	58.9	
	皮膚	C43-C44 D030-D049	287	6.7	4.5	300	7.0	4.4	
	乳房	C50 D05	25	0.6	0.4	19	0.4	0.3	
	膀胱	C67 D090	1,035	24.2	15.6	1,033	24.1	14.8	
	女	全部位	C00-C96 D00-D09	18,969	417.1	263.6	17,234	377.3	226.6
		食道	C15 D001	233	5.1	3.0	217	4.8	2.7
		大腸(結腸・直腸)*1	C18-C20 D010-D012	2,965	65.2	36.9	2,729	59.8	31.4
		結腸*1	C18 D010	2,112	46.4	25.6	1,925	42.1	21.1
		直腸*1	C19-C20 D011-D012	853	18.8	11.3	804	17.6	10.3
肺		C33-C34 D021-D022	1,892	41.6	22.1	1,752	38.4	19.0	
皮膚		C43-C44 D030-D049	285	6.3	3.4	279	6.1	3.2	
乳房		C50 D05	3,484	76.6	60.7	3,171	69.4	53.6	
子宮頸部		C53-C55 D06	1,549	34.1	28.8	1,382	30.3	25.6	
膀胱		C67 D090	939	20.6	18.9	881	19.3	17.7	
男女計		全部位	C00-C96 D00-D09	44,784	507.1	320.3	41,474	468.4	279.3
食道		C15 D001	1,393	15.8	9.8	1,208	13.6	8.0	
大腸(結腸・直腸)*1		C18-C20 D010-D012	6,958	78.8	48.1	6,464	73.0	42.2	
結腸*1		C18 D010	4,617	52.3	31.3	4,284	48.4	27.1	
直腸*1	C19-C20 D011-D012	2,341	26.5	16.7	2,180	24.6	15.1		
肺	C33-C34 D021-D022	6,258	70.9	41.1	5,835	67.0	36.2		
皮膚	C43-C44 D030-D049	572	6.5	3.9	579	6.5	3.6		
乳房	C50 D05	3,509	39.7	31.6	3,190	36.0	27.9		
子宮頸部	C53-C55 D06	1,549	34.1	28.8	1,382	30.3	25.6		
膀胱	C67 D090	1,359	15.4	8.9	1,318	14.9	8.1		

*1 粘膜炎(不全含む)

*2 罹患率：罹患数(年平均)

粗率：粗罹患率(人口10万対)

調整率：年齢調整罹患率(人口10万対)：1985E

表16. 限局割合の推移 ; 部位別
A. 上皮内がんを除く

部位	CD-10	国内DCOを除く届出患者、男女計														
		年	1975-77	1978-80	1981-83	1984-86	1987-89	1990-92	1993-95	1996-98	1999-01	2002-04	2005-07	2008		
全部位	C00-C96	192	233	259	291	322	328	322	322	332	352	341	375	406		
口腔・咽頭	C00-C14	366	376	334	364	387	389	361	357	362	362	336	362	368		
食道	C15	200	187	179	197	212	208	218	224	247	213	229	287			
胃	C16	15.1	19.5	23.2	29.7	33.7	33.3	35.9	36.2	38.3	37.0	41.7	45.9			
大腸(結腸・直腸)	C18-C20	14.2	20.3	24.5	26.9	32.4	36.7	35.9	33.7	35.6	34.0	39.9	41.7			
結腸	C18	14.9	19.2	22.3	26.6	31.7	36.8	35.7	33.6	35.7	34.5	40.2	41.4			
直腸	C19-C20	13.4	21.7	27.4	27.2	33.5	36.5	36.3	33.9	35.5	33.2	39.5	42.4			
肝および肝内胆管	C22	15.1	16.9	20.0	33.1	41.3	41.4	40.3	43.7	48.8	50.7	50.7	55.4			
胆のう胆管	C23-C24	9.4	9.6	10.0	11.4	15.2	16.3	15.3	18.0	19.2	17.6	13.5	13.8			
膵臓	C25	6.8	5.2	4.9	5.6	6.4	7.2	8.0	8.6	9.5	8.0	7.1	6.9			
喉頭	C32	48.9	58.1	61.2	59.6	69.1	67.0	62.5	59.4	59.7	62.0	63.3	72.2			
肺	C33-C34	15.0	14.0	13.8	13.3	14.6	14.9	14.3	17.2	19.9	19.2	20.7	23.7			
皮膚	C43-C44	50.0	50.9	69.7	63.2	64.9	65.8	70.5	73.6	75.6	71.5	70.8	69.9			
乳房	C50	32.9	37.7	43.5	42.8	46.5	47.7	46.3	48.0	49.3	49.1	55.8	57.8			
乳房(女性のみ)	C50	33.0	37.7	43.4	42.8	46.5	47.8	46.4	48.0	49.3	49.1	55.8	57.9			
子宮	C53-C55	31.8	49.4	55.4	56.8	51.4	56.8	46.4	47.8	47.3	46.0	48.6	50.3			
子宮頸部	C53	34.5	54.0	59.8	58.2	52.8	58.5	44.5	46.6	46.2	42.0	41.8	42.6			
子宮体部	C54	47.7	51.6	54.4	65.8	57.0	63.6	57.8	56.7	55.4	54.2	58.6	58.8			
卵巣	C56	12.4	21.4	21.2	22.7	21.7	23.9	19.8	22.2	23.1	25.4	27.3	25.1			
前立腺	C61	18.5	20.9	29.8	30.2	36.3	25.4	28.4	40.8	46.5	50.1	55.6	56.7			
膀胱	C67	38.8	48.6	55.0	58.3	63.9	61.2	56.2	59.0	60.9	59.3	65.0	70.4			
腎尿管(膀胱除く)	C64-C66 C68	17.6	24.7	34.4	39.4	44.0	43.8	46.2	47.6	45.3	43.5	52.5	57.7			
脳中枢神経系	C70-C72	38.8	35.7	39.1	44.2	45.7	44.1	38.3	39.2	41.9	29.3	36.2	40.6			
甲状腺	C73	25.3	27.6	24.7	29.1	31.0	31.3	30.8	29.7	31.3	35.3	32.5	40.6			
悪性リンパ腫	C81-C85 C96	7.5	12.7	11.8	15.1	16.7	17.2	16.6	17.5	17.4	16.2	15.1	16.2			

表16. 限局割合と上皮内がん割合の推移 ; 部位別
 B. 上皮内がんを含む
 限局割合

国内DC0を除く届出患者、男女計

部位	ICD-10	年	1975-77	1978-80	1981-83	1984-86	1987-89	1990-92	1993-95	1996-98	1999-01	2002-04	2005-07	2008
全部位	C00-C96 D00-D09		188	229	254	286	318	322	315	32.1	34.2	33.1	35.9	38.0
食道	C15 D001		20.0	18.7	17.9	19.6	21.0	20.2	21.3	21.9	24.1	20.7	22.0	27.0
大腸(結腸・直腸)*1	C18-C20 D010-D012		14.2	20.3	24.5	26.9	32.4	36.5	34.1	30.6	32.6	31.4	36.1	35.6
結腸 *1	C18 D010		14.9	19.2	22.3	26.6	31.7	36.6	33.6	29.9	32.1	31.3	35.7	34.5
直腸 *1	C19-C20 D011-D012		13.4	21.7	27.4	27.2	33.5	36.3	35.0	31.7	33.6	31.6	37.0	37.7
肺	C33-C34 D021-D022		15.0	14.0	13.8	13.3	14.6	14.9	14.3	17.2	19.9	19.1	20.7	23.7
皮膚	C43-C44 D030-D049		50.0	46.0	56.5	53.5	55.7	51.9	56.8	57.8	63.7	60.7	57.6	56.5
乳房	C50 D05		32.7	37.2	43.2	42.4	45.7	46.8	45.2	46.5	47.8	47.3	52.4	52.6
乳房(女性のみ)	C50 D05		32.7	37.2	43.1	42.4	45.7	46.9	45.2	46.4	47.8	47.3	52.4	52.7
子宮	C53-C55 D06		26.4	40.1	45.7	46.1	41.5	44.1	37.4	38.6	38.4	37.2	36.1	33.9
子宮頸部	C53 D06		27.3	41.9	47.3	44.9	39.8	41.3	32.4	33.1	32.3	29.0	24.5	21.6
膀胱	C67 D090		38.5	47.6	52.6	55.9	60.6	56.5	51.0	52.7	55.4	52.2	50.5	50.9

*1 粘膜がんを含む

上皮内がん割合

国内DC0を除く届出患者、男女計

部位	ICD-10	年	1975-77	1978-80	1981-83	1984-86	1987-89	1990-92	1993-95	1996-98	1999-01	2002-04	2005-07	2008
全部位	C00-C96 D00-D09		18	19	17	15	14	17	23	30	27	28	42	6.1
食道	C15 D001		0.0	0.1	0.2	0.5	1.1	2.5	2.3	2.2	2.3	2.6	3.8	6.0
大腸(結腸・直腸)*1	C18-C20 D010-D012		0.0	0.0	0.0	0.0	0.0	0.4	5.0	9.2	8.4	7.7	9.4	14.4
結腸 *1	C18 D010		0.0	0.0	0.0	0.0	0.0	0.4	5.8	10.7	9.9	9.1	11.1	16.4
直腸 *1	C19-C20 D011-D012		0.0	0.0	0.0	0.0	0.0	0.5	3.4	6.2	5.4	4.9	6.2	10.8
肺	C33-C34 D021-D022		0.0	0.0	0.1	0.1	0.1	0.2	0.1	0.1	0.1	0.1	0.1	0.0
皮膚	C43-C44 D030-D049		0.0	8.9	18.7	15.1	14.1	20.9	19.3	21.1	15.7	14.8	18.0	18.6
乳房	C50 D05		0.7	1.3	0.7	1.1	1.7	1.9	2.5	3.2	3.1	3.5	5.8	8.6
乳房(女性のみ)	C50 D05		0.7	1.3	0.7	1.1	1.7	1.8	2.5	3.2	3.1	3.5	5.9	8.6
子宮	C53-C55 D06		17.1	18.6	17.6	18.9	19.2	22.4	19.5	19.1	18.5	18.8	25.4	31.7
子宮頸部	C53 D06		20.8	22.3	20.8	23.0	24.5	29.3	27.0	28.9	29.6	30.4	40.9	47.8
膀胱	C67 D090		0.4	1.8	4.3	3.9	4.8	6.9	8.1	9.6	7.8	10.5	21.3	27.3

*1 粘膜がんを含む

表17 .5年相対生存率(%)*1の推移 ; 部位別、性別

性別	部位	ICD-10	年	1975-77	1978-80	1981-83	1984-86	1987-89	1990-92	1993-95	1996-98	1999-01	2002-04	2005-06
男	全部位	C00-C97		24.4	28.2	30.8	31.7	34.9	37.3	43.6	43.6	46.1	46.1	52.4
	口腔・咽頭	C00-C14		37.0	39.7	42.1	44.0	43.0	42.3	50.0	46.3	50.9	50.0	53.4
	食道	C15		7.9	9.0	11.0	9.9	13.7	12.4	21.1	22.0	24.1	26.3	29.5
	胃	C16		30.4	35.9	39.7	43.1	46.4	49.0	55.3	56.1	57.1	55.6	58.1
	大腸(結腸・直腸)*2	C18-C20		33.8	40.7	45.0	44.4	52.6	59.2	65.9	61.2	62.5	62.2	68.8
	結腸	C18		36.0	42.1	44.5	47.0	54.2	62.4	69.4	63.6	64.1	64.8	69.1
	直腸	C19-C20		31.5	39.4	45.6	41.5	50.6	54.4	60.4	57.8	60.2	58.4	68.2
	肝および肝内胆管	C22		1.9	3.3	4.2	8.8	12.2	17.7	21.9	25.2	28.6	27.9	31.2
	胆のう胆管	C23-C24		5.1	7.6	7.4	8.7	12.1	13.4	14.7	18.8	18.5	16.3	21.2
	膵臓	C25		2.5	2.5	3.0	2.3	5.0	6.2	6.4	6.9	6.0	5.1	6.5
	喉頭	C32		63.2	67.1	63.4	68.8	78.2	77.6	77.5	75.9	74.5	74.9	72.3
	肺	C33-C34		7.0	9.7	10.9	11.7	12.4	14.1	16.4	17.8	20.6	20.5	24.4
	皮膚	C43-C44		65.1	60.0	73.9	70.1	73.4	73.2	79.3	89.4	85.4	82.2	86.4
	乳房	C50		60.9	49.8	86.7	66.9	66.9	56.7	88.1	94.3	95.3	88.9	95.2
	前立腺	C61		49.0	49.5	57.7	47.0	54.3	55.6	62.7	75.0	81.4	86.3	94.5
	膀胱	C67		55.9	59.9	69.1	65.8	74.6	74.3	78.3	77.8	80.2	74.5	79.5
	腎・尿路(膀胱除)	C64-C66 C68		30.1	37.2	41.6	44.2	53.5	57.3	63.9	63.4	64.4	61.1	68.8
	脳・中枢神経系	C70-C72		26.1	33.9	30.8	32.4	37.5	32.1	30.1	39.0	35.6	33.8	31.4
	甲状腺	C73		59.6	73.8	72.9	69.8	68.5	79.1	83.7	88.3	84.3	86.9	83.6
	悪性リンパ腫	C81-C85 C96		17.0	22.6	29.9	31.4	38.0	37.8	42.2	44.3	47.1	50.7	56.8
多発性骨髄腫	C88-C90		17.7	22.7	19.0	26.3	29.3	31.9	35.2	29.1	25.7	28.8	38.1	
白血病	C91-C95		7.7	11.7	19.1	17.0	21.2	23.3	33.7	31.3	29.5	36.0	35.4	
小児がん			34.2	41.4	49.0	50.7	65.1	65.8	70.1	76.4	75.0	83.9	80.5	
女	全部位	C00-C97		38.0	39.3	44.9	45.6	48.2	49.3	55.7	56.0	57.5	56.6	63.2
	口腔・咽頭	C00-C14		45.4	46.8	53.2	51.9	55.9	59.6	60.3	69.5	60.1	60.5	65.0
	食道	C15		8.7	11.8	18.3	14.1	19.4	15.8	26.0	28.4	30.6	30.9	36.1
	胃	C16		27.0	28.7	36.9	40.3	43.9	43.4	54.8	54.2	54.5	51.7	58.3
	大腸(結腸・直腸)*2	C18-C20		31.7	35.8	41.0	42.5	49.6	53.0	61.6	59.5	61.6	60.6	69.3
	結腸	C18		35.2	34.9	41.4	43.1	48.5	51.4	62.9	59.9	62.3	60.7	69.7
	直腸	C19-C20		27.6	37.0	40.6	41.6	51.6	56.1	59.0	58.6	60.2	60.3	68.5
	肝および肝内胆管	C22		1.5	3.9	5.4	11.1	13.3	19.2	22.7	23.2	27.2	25.8	29.3
	胆のう胆管	C23-C24		3.1	6.0	9.0	8.1	12.8	14.8	17.0	17.6	18.4	13.2	15.7
	膵臓	C25		4.2	1.9	3.8	5.1	6.1	4.5	5.9	7.2	6.0	6.2	6.5
	喉頭	C32		49.6	67.9	67.5	53.8	83.0	65.8	71.2	62.6	76.8	81.7	82.6
	肺	C33-C34		6.7	8.7	10.6	10.9	13.9	17.4	18.2	24.1	31.3	33.0	35.0
	皮膚	C43-C44		60.7	68.4	78.1	77.6	77.1	79.8	92.1	86.3	84.0	87.5	93.1
	乳房	C50		66.9	69.1	77.1	76.8	80.8	79.0	82.7	82.3	85.8	85.8	90.4
	子宮	C53-C55		58.1	59.8	64.8	67.1	65.5	67.4	71.3	70.6	69.2	70.6	74.9
	子宮頸部	C53		61.2	60.7	66.3	69.3	65.6	68.3	71.3	67.8	69.3	67.1	70.1
	子宮体部	C54		57.5	67.5	63.9	63.9	68.2	69.6	75.2	79.4	72.6	75.5	81.1
	卵巣	C56		19.6	32.5	31.0	35.4	39.6	46.2	46.7	47.7	51.1	47.9	54.7
	膀胱	C67		56.8	49.8	63.6	63.6	72.4	60.2	62.6	71.6	73.7	63.4	76.3
	腎・尿路(膀胱除)	C64-C66 C68		24.2	32.9	47.1	45.4	53.3	52.4	60.0	66.0	57.5	60.0	61.8
脳・中枢神経系	C70-C72		30.9	39.3	38.1	34.0	30.9	41.8	36.9	42.9	35.5	31.3	36.3	
甲状腺	C73		81.5	76.4	82.7	88.5	86.3	89.6	89.8	90.0	89.7	88.2	94.0	
悪性リンパ腫	C81-C85 C96		20.7	30.8	34.7	35.3	44.1	44.6	49.5	55.1	53.5	53.8	65.9	
多発性骨髄腫	C88-C90		18.1	22.3	33.9	29.3	34.8	30.5	35.8	28.7	34.1	29.6	32.4	
白血病	C91-C95		11.8	18.1	21.5	23.4	26.2	29.7	37.2	36.3	32.6	44.1	45.6	
小児がん			35.6	44.2	47.0	58.9	64.1	70.5	73.6	78.5	80.1	86.6	75.8	
男女計	全部位	C00-C97		30.6	33.2	37.0	37.7	40.5	42.4	48.7	49.0	51.0	50.6	57.2
	口腔・咽頭	C00-C14		39.6	41.6	45.4	46.3	46.9	47.4	52.9	53.0	53.5	53.1	57.1
	食道	C15		8.0	9.8	12.8	10.8	14.8	13.0	22.0	23.0	25.1	27.1	30.6
	胃	C16		29.1	33.2	38.7	42.1	45.5	47.1	55.1	55.5	56.2	54.4	58.2
	大腸(結腸・直腸)*2	C18-C20		32.9	38.6	43.3	43.6	51.4	56.6	64.1	60.5	62.1	61.5	69.0
	結腸	C18		35.6	38.9	43.1	45.1	51.6	57.6	66.5	61.9	63.3	62.9	69.4
	直腸	C19-C20		29.9	38.4	43.6	41.5	51.0	55.0	59.9	58.1	60.2	59.1	68.3
	肝および肝内胆管	C22		1.8	3.4	4.4	9.3	12.4	18.0	22.1	24.7	28.2	27.3	30.6
	胆のう胆管	C23-C24		4.0	6.7	8.3	8.3	12.5	14.2	16.0	18.1	18.4	14.7	18.5
	膵臓	C25		3.2	2.3	3.4	3.5	5.5	5.5	6.2	7.0	6.0	5.6	6.5
	喉頭	C32		61.7	67.4	63.9	67.6	78.7	76.5	77.2	75.1	74.6	75.6	73.3
	肺	C33-C34		7.0	9.5	10.8	11.5	12.8	15.0	16.9	19.7	23.8	24.2	27.6
	皮膚	C43-C44		63.4	63.4	76.0	74.4	74.9	76.4	85.6	88.4	84.8	84.7	90.0
	乳房	C50		66.9	68.9	77.2	76.7	80.6	79.0	82.7	82.4	85.9	85.8	90.4
	膀胱	C67		54.5	59.1	64.8	65.3	74.1	71.1	75.1	76.5	78.8	72.2	78.8
	腎・尿路(膀胱除)	C64-C66 C68		28.1	35.7	43.2	44.6	53.5	55.9	62.7	64.2	62.2	60.7	66.6
	脳・中枢神経系	C70-C72		28.2	36.3	33.9	33.2	34.7	36.3	32.9	41.0	35.6	32.6	33.6
	甲状腺	C73		77.5	76.0	80.4	84.0	82.8	87.5	88.8	89.6	88.5	87.9	91.7
	悪性リンパ腫	C81-C85 C96		18.3	25.6	31.7	32.8	40.5	40.5	45.3	48.7	49.9	52.2	60.9
	多発性骨髄腫	C88-C90		18.2	22.5	26.1	27.7	31.7	31.2	35.4	28.9	29.9	29.1	35.2
白血病	C91-C95		9.5	14.4	20.1	19.6	23.2	26.0	35.1	33.5	30.8	39.4	39.6	
小児がん			34.8	42.6	48.1	54.4	64.6	68.0	71.6	77.4	77.3	85.1	78.4	

*1 補充届出票患者を含まない

*2 粘膜炎を含まない

大阪市は1975-1992年の間、生存確認調査を実施していない

文 献

- 1) 厚生労働省大臣官房統計情報部編：国際疾病分類－腫瘍学 第3版 厚生労働省統計協会 東京 2003.
- 2) 大阪成人病予防協会：大阪府におけるがん患者の生存率 1975－89年 篠原出版 1998.
- 3) 厚生労働省大臣官房統計情報部編：疾病、傷害及び死因統計分類提要 2003年版 厚生労働省統計情報部 東京 2005.
- 4) 祖父江友孝、津熊秀明、岡本直幸、味木和喜子編：地域がん登録の手引き 改訂第5版 第3次対がん総合戦略研究事業「がん罹患・死亡動向の実態把握の研究」班、厚生労働省がん研究助成金「地域がん登録の精度向上と活用に関する研究」班 地域がん登録全国協議会 2007.
- 5) 総務省統計局：平成22年国勢調査報告第2巻 その2－27 大阪府 総務省統計局 東京 2012.
- 6) Curado MP, et al. eds.: Cancer Incidence in Five Continents, Vol.IX, IARC Scientific Publications No.160, IARC, Lyon, 2007.
- 7) 独立行政法人 国立がん研究センター がん対策情報センター がん統計研究部
<http://ncrp.ncc.go.jp/pop_cohort_table.html>.
- 8) Parkin DM, et al. eds.: Comparability and Quality Control in Cancer Registration, IARC Tech. Report No.19, IARC, Lyon, 1994.
- 9) 厚生統計協会：国民衛生の動向・厚生指標 臨時増刊・44. 9 1997.

付 表

- 付表 1 がん罹患数および罹患率；詳細部位別，性別
- 付表 2 がん死亡数および死亡率；詳細部位別，性別
- 付表 3 受療割合詳細（%）；部位別
A：上皮内がんを除く
B：上皮内がんを含む
- 付表 4 医療圏別、保健所別罹患数；部位別，性別
A：上皮内がんを除く
B：上皮内がんを含む
- 付表 5 医療圏別、在宅死数および在宅死割合の推移；全部位
- 付表 6 市区町村別、在宅死数および在宅死割合の推移；全部位

付表1. がん罹患数及び罹患率； 詳細部位別、性別

2008年

部位	国際疾病 分類 ICD-10	罹患数			割合(%)			粗罹患率			年齢調整罹患率						累積罹患率(0-74歳)		
		男	女	男女計	男	女	男女計	男	女	男女計	日本人人口			世界人口			男	女	男女計
											男	女	男女計	男	女	男女計			
上皮内がん																			
全部位	D00-D09	911	1,111	2,022	3.9	6.9	5.1	21.2	24.3	22.8	13.4	19.9	16.4	9.5	15.6	12.4	1.2	1.6	1.4
口腔、食道および胃	D00	55	16	71	0.2	0.1	0.2	1.3	0.4	0.8	0.8	0.2	0.5	0.6	0.2	0.4	0.1	0.0	0.1
食道	D001	47	12	59	0.2	0.1	0.1	1.1	0.3	0.7	0.7	0.2	0.4	0.5	0.1	0.3	0.1	0.0	0.0
その他および部位不明の消化器	D01	511	274	785	2.2	1.7	2.0	11.9	6.0	8.9	7.7	3.5	5.5	5.6	2.5	4.0	0.7	0.3	0.5
結腸	D010	375	198	573	1.6	1.2	1.5	8.7	4.3	6.5	5.7	2.5	4.0	4.1	1.8	2.9	0.5	0.2	0.4
直腸S状結腸移行部	D011	31	23	54	0.1	0.1	0.1	0.7	0.5	0.6	0.5	0.3	0.4	0.3	0.2	0.3	0.0	0.0	0.0
直腸	D012	100	47	147	0.4	0.3	0.4	2.3	1.0	1.7	1.5	0.6	1.0	1.1	0.4	0.7	0.1	0.1	0.1
中耳および呼吸器系	D02	4	0	4	0.0	0.0	0.0	0.1	0.0	0.0	0.1	0.0	0.0	0.0	0.0	0.0	0.0	0.0	0.0
気管	D021	0	0	0	0.0	0.0	0.0	0.0	0.0	0.0	0.0	0.0	0.0	0.0	0.0	0.0	0.0	0.0	0.0
気管支および肺	D022	0	0	0	0.0	0.0	0.0	0.0	0.0	0.0	0.0	0.0	0.0	0.0	0.0	0.0	0.0	0.0	0.0
上皮内黒色腫	D03	4	8	12	0.0	0.0	0.0	0.1	0.2	0.1	0.1	0.1	0.1	0.0	0.1	0.0	0.0	0.0	0.0
皮膚のその他	D04	49	43	92	0.2	0.3	0.2	1.1	0.9	1.0	0.7	0.4	0.5	0.5	0.3	0.4	0.0	0.0	0.0
乳房	D05	2	266	268	0.0	1.6	0.7	0.0	5.8	3.0	0.0	4.9	2.5	0.0	3.8	2.0	0.0	0.4	0.2
子宮頸部	D06	-	419	419	-	2.6	1.1	-	9.2	4.7	-	9.5	4.8	-	7.9	4.0	-	0.7	0.3
その他および部位不明の性器	D07	6	10	16	0.0	0.1	0.0	0.1	0.2	0.2	0.1	0.2	0.1	0.0	0.2	0.1	0.0	0.0	0.0
その他および部位不明	D09	280	75	355	1.2	0.5	0.9	6.5	1.6	4.0	4.0	0.9	2.3	2.7	0.6	1.6	0.3	0.1	0.2
膀胱	D090	256	68	324	1.1	0.4	0.8	6.0	1.5	3.7	3.7	0.8	2.1	2.5	0.6	1.4	0.3	0.1	0.2
良性腫瘍																			
髄膜	D32	33	119	152	0.1	0.7	0.4	0.8	2.6	1.7	0.5	1.8	1.2	0.4	1.4	0.9	0.0	0.2	0.1
脳および中枢神経系	D33	12	12	24	0.1	0.1	0.1	0.3	0.3	0.3	0.2	0.2	0.2	0.2	0.2	0.2	0.0	0.0	0.0
下垂体、頭蓋咽頭管、松果体	D352-D354	35	41	76	0.2	0.3	0.2	0.8	0.9	0.9	0.7	0.8	0.7	0.6	0.7	0.6	0.1	0.1	0.1
性状不詳または不明の腫瘍																			
髄膜	D42	2	3	5	0.0	0.0	0.0	0.0	0.1	0.1	0.0	0.0	0.0	0.0	0.0	0.0	0.0	0.0	0.0
脳および中枢神経系	D43	42	57	99	0.2	0.4	0.3	1.0	1.2	1.1	0.8	0.7	0.7	0.7	0.5	0.6	0.1	0.0	0.0
下垂体、頭蓋咽頭管、松果体	D443-D445	7	2	9	0.0	0.0	0.0	0.2	0.0	0.1	0.2	0.0	0.1	0.2	0.0	0.1	0.0	0.0	0.0
真正赤血球増多症	D45	3	2	5	0.0	0.0	0.0	0.1	0.0	0.1	0.1	0.0	0.0	0.0	0.0	0.0	0.0	0.0	0.0
骨髄異形成症候群	D46	147	110	257	0.6	0.7	0.7	3.4	2.4	2.9	2.1	1.0	1.5	1.4	0.8	1.0	0.1	0.1	0.1
慢性骨増殖性疾患他 *1	D47	13	13	26	0.1	0.1	0.1	0.3	0.3	0.3	0.2	0.1	0.1	0.1	0.1	0.1	0.0	0.0	0.0

*1 ICD-0-3により性状3に分類される形態

付表2. がん死亡数及び死亡率； 詳細部位別、性別

2008年

部位	国際疾病 分類 ICD-10	死亡数			割合(%)			粗死亡率			年齢調整死亡率						累積死亡率(0-74歳)		
		男		女	男		女	男		女	日本人人口			世界人口			男		女
		男	女	男女計	男	女	男女計	男	女	男女計	男	女	男女計	男	女	男女計	男	女	男女計
良性腫瘍																			
髄膜	D32	2	4	6	0.0	0.0	0.0	0.0	0.1	0.1	0.0	0.0	0.0	0.0	0.0	0.0	0.0	0.0	0.0
脳および中枢神経系	D33	0	1	1	0.0	0.0	0.0	0.0	0.0	0.0	0.0	0.0	0.0	0.0	0.0	0.0	0.0	0.0	0.0
その他および部位不明の内分泌腺	D35	1	0	1	0.0	0.0	0.0	0.0	0.0	0.0	0.0	0.0	0.0	0.0	0.0	0.0	0.0	0.0	0.0
性状不詳または不明の腫瘍																			
髄膜	D42	0	0	0	0.0	0.0	0.0	0.0	0.0	0.0	0.0	0.0	0.0	0.0	0.0	0.0	0.0	0.0	0.0
脳および中枢神経系	D43	74	92	166	0.5	1.0	0.7	1.7	2.0	1.9	1.3	1.2	1.2	1.0	1.0	1.0	0.1	0.1	0.1
内分泌腺	D44	1	5	6	0.0	0.1	0.0	0.0	0.1	0.1	0.0	0.0	0.0	0.0	0.0	0.0	0.0	0.0	0.0
真正赤血球増多症	D45	1	0	1	0.0	0.0	0.0	0.0	0.0	0.0	0.0	0.0	0.0	0.0	0.0	0.0	0.0	0.0	0.0
骨髄異形成症候群	D46	101	84	185	0.7	0.9	0.8	2.4	1.8	2.1	1.4	0.7	1.0	0.9	0.5	0.7	0.1	0.0	0.1
リンパ組織、造血組織および関連組織	D47	0	0	0	0.0	0.0	0.0	0.0	0.0	0.0	0.0	0.0	0.0	0.0	0.0	0.0	0.0	0.0	0.0

部位	ICD-10	単独療法 *1										併用療法 *1				
		集計対象数	外科	体腔鏡	内視鏡	放射線	化学	免疫	内分泌	切除+放射線	切除+放射線	薬物+放射線	薬物+放射線	薬物 *2	切除+放射線+薬物	その他*3
全部位	000-096	30,215	24.1	4.7	5.4	2.3	11.3	0.1	2.4	1.2	15.4	4.1	0.3	3.5	5.9	19.3
口腔・咽頭	000-C14	789	26.7	0.0	0.6	5.4	6.0	0.0	0.0	6.2	11.9	19.1	0.0	11.0	1.0	11.9
食道	C15	920	13.2	2.3	9.0	6.2	6.4	0.0	0.0	0.9	12.2	24.2	0.0	5.2	1.4	19.0
胃	C16	4,690	29.3	6.2	17.7	0.0	9.7	0.0	0.0	0.1	16.3	0.3	0.2	0.2	3.6	16.4
大腸 (結腸・直腸)	C18-C20	4,490	36.2	10.7	5.6	0.1	2.6	0.0	0.0	0.3	26.5	0.2	0.0	0.4	5.8	11.6
結腸	C18	2,852	37.3	11.4	5.3	0.1	2.5	0.0	0.0	0.1	25.9	0.1	0.0	0.0	6.2	11.2
直腸	C19-C20	1,638	34.3	9.5	6.2	0.2	2.7	0.0	0.0	0.6	27.4	0.2	0.0	1.2	5.2	12.3
肝および肝内胆管	C22	1,999	11.9	0.5	0.4	0.4	4.7	0.0	0.0	0.2	1.8	0.5	0.2	0.1	49.6	29.8
胆のう・胆管	C23-C24	679	23.3	1.0	5.6	0.6	11.9	0.1	0.1	0.4	12.1	1.2	0.1	0.9	6.9	35.6
膵臓	C25	1,181	13.6	0.3	1.7	0.1	30.5	0.1	0.0	0.0	13.2	4.3	0.2	2.2	2.8	31.1
喉頭	C32	234	12.4	0.0	0.0	33.8	2.1	0.0	0.0	11.1	2.6	19.7	0.0	6.4	3.0	9.0
肺	C33-C34	4,035	12.2	7.8	0.2	6.9	22.4	0.1	0.0	0.5	6.7	10.7	0.0	1.2	1.9	29.3
皮膚	C43-C44	435	77.5	0.0	0.2	0.0	0.7	0.0	0.0	1.4	6.4	0.5	0.2	1.1	0.5	11.5
乳房	C50	2,702	24.5	0.0	0.0	0.3	4.7	0.0	0.9	4.8	32.8	0.5	0.4	22.8	0.6	7.8
乳房 (女性のみ)	C50	2,686	24.4	0.0	0.0	0.3	4.7	0.0	0.9	4.8	32.7	0.5	0.4	23.0	0.6	7.8
子宮	C53-C55	863	36.0	0.2	0.2	6.3	3.4	0.0	0.0	2.9	21.8	8.3	0.0	7.1	0.8	13.0
子宮頸部	C53	432	27.5	0.2	0.5	12.0	4.4	0.0	0.0	5.1	5.8	16.7	0.0	13.0	1.4	13.4
子宮体部	C54	410	45.1	0.2	0.0	0.5	2.2	0.0	0.0	0.5	38.5	0.0	0.0	1.2	0.2	11.5
卵巢	C56	370	18.1	0.5	0.0	0.0	10.3	0.0	0.0	0.0	55.7	0.3	0.0	0.5	0.5	14.1
前立腺	C61	1,929	19.4	3.3	1.6	5.0	1.5	0.7	36.0	0.6	5.0	4.2	2.1	0.2	0.7	19.6
膀胱	C67	842	13.1	1.9	37.5	0.5	1.8	0.4	0.0	1.8	20.0	0.7	0.0	1.7	8.8	12.0
腎・尿路 (膀胱除く)	C64-C66 C68	906	36.2	22.1	2.2	0.7	3.6	0.9	0.1	0.3	15.0	0.4	0.3	1.3	4.3	12.5
脳・中枢神経系	C70-C72	170	17.6	0.0	0.0	1.2	0.6	0.0	0.0	8.8	4.1	4.7	0.0	25.9	0.0	37.1
甲状腺	C73	446	77.8	0.0	0.0	0.0	0.2	0.0	0.0	1.6	6.1	0.2	0.0	0.9	0.4	12.8
悪性リンパ腫	C81-C85 C96	920	4.6	0.2	0.1	2.3	54.2	0.0	0.2	0.5	5.8	4.8	1.2	1.0	1.0	24.1
多発性骨髄腫	C88-C90	181	0.6	0.0	0.0	5.5	47.0	0.0	0.0	0.6	0.6	4.4	0.6	0.6	2.2	38.1
白血病	C91-C95	499	0.0	0.0	0.0	0.0	66.7	0.0	0.0	0.0	0.8	0.8	0.6	0.0	2.8	28.3

*1 切除は外科・体腔鏡・内視鏡的療法、薬物は化学・免疫・内分泌療法を指す。

*2 化学、免疫、内分泌療法のいずれかの併用

*3 単独療法及び併用療法のいずれかの項目にも含まれないものを指す (1)その他の治療 (TAE、PEITなど)の実施 (2)外科、体腔鏡、内視鏡的療法のいずれかの併用

単独療法

併用療法 *2

部位	ICD-10	集計対象数	単独療法										併用療法 *2				不明
			外科	体腔鏡	内視鏡	放射線	化学	免疫	内分泌	切除+放射線	切除+放射線	切除+放射線+薬物	薬物+放射線	薬物+放射線+薬物	薬物+放射線+薬物	その他*4	
全部位	C00-C96 D00-D09	32,236	24.6	4.6	7.9	2.2	10.6	0.1	2.2	1.3	14.7	3.8	0.3	3.4	5.7	18.5	
食道	C15 D001	979	12.4	2.1	13.1	6.0	6.1	0.0	0.0	0.8	11.4	23.1	0.1	5.0	1.5	18.3	
大腸 (結腸・直腸) *1	C18-C20 D010-D012	5,264	32.0	10.0	16.1	0.1	2.2	0.0	0.0	0.3	22.6	0.1	0.0	0.4	5.5	10.7	
結腸 *1	C18 D010	3,425	32.1	10.5	17.5	0.1	2.0	0.0	0.0	0.1	21.6	0.1	0.0	0.0	5.8	10.3	
直腸 *1	C19-C20 D011-D012	1,839	32.0	9.2	13.6	0.2	2.4	0.0	0.0	0.5	24.4	0.2	0.0	1.1	5.0	11.3	
肺	C33-C34 D021-D022	4,035	12.2	7.8	0.2	6.9	22.4	0.1	0.0	0.5	6.7	10.7	0.0	1.2	1.9	29.3	
皮膚	C43-C44 D030-D049	538	79.9	0.0	0.2	0.0	0.7	0.0	0.0	1.1	5.4	0.4	0.2	0.9	0.7	10.4	
乳房	C50 D05	2,970	26.6	0.0	0.0	0.3	4.3	0.0	0.8	5.6	31.3	0.4	0.4	22.1	0.5	7.7	
乳房 (女性のみ)	C50 D05	2,952	26.5	0.0	0.0	0.3	4.3	0.0	0.8	5.6	31.2	0.4	0.4	22.2	0.5	7.8	
子宮	C53-C55 D06	1,282	49.5	0.2	3.9	4.2	2.3	0.0	0.0	2.0	14.8	5.6	0.0	4.8	1.2	11.5	
子宮頸部	C53 D06	851	51.9	0.1	5.9	6.1	2.2	0.0	0.0	2.7	3.2	8.5	0.0	6.6	1.8	11.0	
膀胱	C67 D090	1,166	11.1	1.4	45.3	0.3	1.6	0.9	0.0	1.4	19.0	0.5	0.0	1.3	7.3	9.9	

*1 粘膜がんを含む

*2 切除は外科・体腔鏡・内視鏡的療法、薬物は化学・免疫療法・内分泌療法を指す。

*3 化学、免疫、内分泌療法のいずれかの併用

*4 単独療法及び併用療法のいずれかの項目にも含まれないものを指す (1) その他の治療 (TAE、PEITなど) の実施 (2) 外科、体腔鏡、内視鏡的療法のいずれかの併用

付表4. 医療圏別、保健所別罹患数； 部位別、性別

2008年

医療圏/保健所	全部位		大腸(結腸・直腸)				結腸				直腸				肺				乳房		子宮		子宮頸部	
	C00-C96 D01-D09		C18-C20 D010-D012 *1		C18 D010 *1		C19-C20 D011-D012 *1		C33-C34 D021-D022		C50 D50		C53-C55 D06		C53 D06		C53 D06		C53 D06		C53 D06			
	男	女	男	女	男	女	男	女	男	女	男	女	男	女	男	女	男	女	男	女	男	女	男	女
大阪府	24,240	17,234	41,474	3,735	2,729	6,464	2,359	1,925	4,284	1,376	804	2,180	4,183	1,752	5,935	19	3,171	3,190	1,382	881				
大阪市北部	1,550	1,099	2,649	222	164	386	147	111	258	75	53	128	296	121	417	0	178	178	96	68				
大阪市西部	1,366	982	2,348	204	146	350	118	109	227	86	37	123	249	101	350	0	149	149	96	62				
大阪市東部	1,861	1,338	3,199	302	212	514	200	148	348	102	64	166	313	136	449	0	223	223	122	83				
大阪市南部	2,798	1,996	4,794	414	312	726	246	208	454	168	104	272	523	232	755	4	351	355	152	103				
豊能	2,951	2,216	5,167	505	368	873	305	257	562	200	111	311	432	196	628	1	467	468	175	104				
三島	1,630	1,135	2,765	261	189	450	171	138	309	90	51	141	286	127	413	0	214	214	75	42				
北河内	2,731	1,750	4,481	367	268	635	232	191	423	135	77	212	487	183	670	3	315	318	113	59				
中河内	2,547	1,864	4,411	435	320	755	281	221	502	154	99	253	388	172	560	3	335	338	161	102				
南河内	1,763	1,220	2,983	266	222	488	170	166	336	96	56	152	326	127	453	2	199	201	99	61				
堺	2,646	1,979	4,625	449	296	745	298	208	506	151	88	239	426	186	612	2	373	375	204	139				
泉州	2,397	1,655	4,052	310	232	542	191	168	359	119	64	183	457	171	628	4	367	371	89	58				
大阪市	7,575	5,415	12,990	1,142	834	1,976	711	576	1,287	431	258	689	1,381	590	1,971	4	901	905	466	316				
堺市	2,646	1,979	4,625	449	296	745	298	208	506	151	88	239	426	186	612	2	373	375	204	139				
東大阪市	1,502	1,028	2,530	257	170	427	167	115	282	90	55	145	231	106	337	1	161	162	95	65				
高槻市	853	575	1,428	136	105	241	92	79	171	44	26	70	152	59	211	0	105	105	32	19				
池田	970	662	1,632	184	140	324	117	101	218	67	39	106	120	62	182	0	117	117	48	30				
豊中	1,099	868	1,967	181	128	309	106	94	200	75	34	109	177	77	254	0	187	187	72	40				
吹田	882	686	1,568	140	100	240	82	62	144	58	38	96	135	57	192	1	163	164	55	34				
茨木	777	560	1,337	125	84	209	79	59	138	46	25	71	134	68	202	0	109	109	43	23				
枚方	930	583	1,513	123	84	207	73	54	127	50	30	80	147	51	198	0	112	112	32	18				
豊屋川	570	351	921	81	55	136	60	42	102	21	13	34	101	43	144	0	52	52	20	9				
守口	709	470	1,179	75	73	148	44	36	100	31	17	48	141	49	190	3	96	99	33	15				
四條畷	522	346	868	88	56	144	55	39	94	33	17	50	98	40	138	0	55	55	28	17				
八尾	1,045	836	1,881	178	150	328	114	106	220	64	44	108	157	66	223	2	174	176	66	37				
藤井寺	879	590	1,469	128	90	218	78	64	142	50	26	76	168	65	233	2	96	98	45	31				
富田林	884	630	1,514	138	132	270	92	102	194	46	30	76	158	62	220	0	103	103	54	30				
和泉	817	560	1,377	104	90	194	59	59	118	45	31	76	137	66	203	3	102	105	43	29				
岸和田	814	544	1,358	100	74	174	61	60	121	39	14	53	170	47	217	0	126	126	25	16				
泉佐野	766	551	1,317	106	68	174	71	49	120	35	19	54	150	58	208	1	139	140	21	13				

*1 粘膜がんを含む

付表5. 医療圏別、在宅死数および在宅死割合の推移 ; 全部位

地域	年	男女計																
		1995	1996	1997	1998	1999	2000	2001	2002	2003	2004	2005	2006	2007	2008	2009	2010	2011
大阪府	在宅死数	841	876	975	996	1,011	1,024	1,032	1,151	1,193	1,217	1,335	1,449	1,657	1,832	1,842	2,087	2,244
	在宅死割合(%)	4.9	5.0	5.4	5.4	5.3	5.3	5.3	5.8	5.9	5.9	6.3	6.8	7.6	8.2	8.2	8.5	8.9
大阪市	在宅死数	337	347	370	363	386	349	396	449	416	435	444	512	552	640	620	692	766
	在宅死割合(%)	5.4	5.4	5.7	5.6	5.7	5.2	5.8	6.5	5.9	6.1	6.1	7.0	7.3	8.6	8.4	8.6	9.3
市北部	在宅死数	69	77	74	60	92	85	85	86	97	86	92	98	112	157	138	149	186
	在宅死割合(%)	4.9	5.6	5.1	4.4	5.8	5.7	5.4	5.8	6.3	5.4	5.6	6.0	7.0	9.0	8.4	8.1	9.7
市西部	在宅死数	37	42	48	50	56	57	69	66	65	69	52	63	82	88	77	86	99
	在宅死割合(%)	3.5	3.9	4.5	4.5	5.0	5.0	6.0	5.7	5.3	5.7	4.3	5.2	6.3	6.9	6.4	6.6	7.1
市東部	在宅死数	111	95	114	107	113	97	99	115	110	123	118	142	151	156	154	208	222
	在宅死割合(%)	7.1	5.9	6.8	6.7	6.8	6.0	6.1	6.8	6.5	7.1	6.5	8.0	7.9	8.7	8.6	10.6	11.2
市南部	在宅死数	120	133	134	146	125	110	143	182	144	157	182	209	207	239	251	249	259
	在宅死割合(%)	5.3	5.6	5.7	6.1	5.1	4.5	5.8	7.1	5.7	6.1	6.8	7.8	7.6	9.0	9.2	8.4	8.8
大阪府内	在宅死数	504	529	605	633	625	675	636	702	777	782	891	937	1,105	1,192	1,222	1,395	1,478
	在宅死割合(%)	4.6	4.7	5.3	5.3	5.1	5.4	5.0	5.4	5.9	5.8	6.5	6.7	7.7	8.1	8.2	8.5	8.7
北部	在宅死数	143	136	164	164	145	182	158	177	218	211	263	303	360	374	355	412	414
	在宅死割合(%)	4.9	4.6	5.3	5.2	4.6	5.4	4.6	5.2	6.3	6.0	7.2	8.4	9.5	9.5	8.9	9.5	9.3
豊能	在宅死数	98	85	98	91	91	101	98	116	139	138	193	234	264	272	245	296	288
	在宅死割合(%)	5.6	4.8	5.4	4.9	4.9	5.0	4.8	5.8	6.9	6.7	9.0	10.9	11.9	11.9	10.4	11.8	11.1
三島	在宅死数	45	51	66	73	54	81	60	61	79	73	70	69	96	102	110	116	126
	在宅死割合(%)	3.9	4.2	5.2	5.6	4.1	5.9	4.1	4.4	5.5	4.9	4.7	4.8	6.1	6.2	6.7	6.3	6.7
東部	在宅死数	183	186	227	232	216	192	207	211	216	235	255	266	333	329	318	413	438
	在宅死割合(%)	5.0	5.0	6.0	5.9	5.3	4.6	4.9	4.9	4.9	5.2	5.5	5.7	6.9	6.7	6.4	7.6	7.7
北河内	在宅死数	97	100	124	130	127	93	103	105	117	119	141	140	180	164	168	223	229
	在宅死割合(%)	4.8	4.9	5.9	6.2	5.6	4.1	4.5	4.5	4.9	4.9	5.5	5.4	6.6	6.0	5.9	7.2	7.1
中河内	在宅死数	86	86	103	102	89	99	104	106	99	116	114	126	153	165	150	190	209
	在宅死割合(%)	5.2	5.0	6.1	5.5	4.9	5.2	5.4	5.4	4.9	5.6	5.4	6.1	7.2	7.6	6.9	8.1	8.4
南部	在宅死数	178	207	214	237	264	301	271	314	343	336	373	368	412	489	549	570	626
	在宅死割合(%)	4.0	4.6	4.7	4.9	5.4	6.0	5.4	6.0	6.6	6.2	6.8	6.5	7.2	8.2	9.2	8.5	9.2
南河内	在宅死数	57	60	68	61	80	85	79	89	80	88	110	97	115	117	159	169	199
	在宅死割合(%)	4.8	5.0	5.8	4.7	5.9	6.1	5.9	6.5	5.9	6.1	7.6	6.3	7.6	7.3	9.6	9.6	10.8
堺市	在宅死数	51	65	61	59	68	88	69	81	99	92	97	120	136	168	152	183	194
	在宅死割合(%)	3.2	4.0	3.9	3.5	3.9	5.0	3.9	4.3	5.2	4.8	5.0	5.9	6.8	7.8	7.2	7.5	8.2
泉州	在宅死数	70	82	85	117	116	128	123	144	164	156	166	151	161	204	238	218	233
	在宅死割合(%)	4.2	4.8	4.7	6.2	6.5	6.9	6.6	7.3	8.4	7.6	7.9	7.2	7.4	9.3	10.7	8.8	9.1

