

大阪府におけるがん登録

第 77 報

—2009 年のがんの罹患と医療および
2007 年罹患者の 5 年相対生存率—

平成 26 年 7 月

大阪府健康医療部
大阪府医師会
大阪府立成人病センター

目 次

はじめに-----	1
方法	
1. 登録から集計までの作業の概要	
(1) がんの登録-----	2
(2) 生存確認調査-----	3
(3) 医学的整合性と集計対象としての妥当性の検査-----	3
(4) 集計と報告-----	3
2. 分類方法	
(1) 部位分類-----	4
(2) 患者住所分類-----	4
3. 本報告の集計対象	
(1) 罹患率の集計対象-----	4
(2) 臨床進行度と受療状況の集計対象-----	4
(3) 生存率の集計対象-----	4
(4) 死亡率の集計対象-----	4
(5) 年次推移の集計対象-----	5
4. 統計値の算定方法	
(1) 大阪府人口-----	5
(2) 罹患率および死亡率-----	5
(3) 生存率-----	6
成績	
I. 2009年のがん罹患	
1. 罹患数および罹患率	
(1) 部位別罹患数および年齢調整罹患率-----	7
(2) 年齢階級別罹患数および罹患率-----	7
(3) 地域別年齢調整罹患率-----	7
2. 発見経緯-----	7
3. 臨床進行度-----	7
4. 受療状況-----	8
5. 登録の精度-----	8
II. 2007年届出罹患患者の5年相対生存率-----	26

III. 2009年のがん死亡	
1. 死亡数および死亡率	
(1) 部位別死亡数および年齢調整死亡率-----	29
(2) 年齢階級別死亡数および死亡率-----	29
2. がん患者の死亡時の医療	
(1) がん死亡者の剖検実施割合-----	29
(2) がん死亡者の死亡場所-----	29
IV. がん統計（罹患、生存率、死亡）の年次推移	
1. 罹患の年次推移-----	35
2. 5年相対生存率の年次推移-----	36
3. 死亡の年次推移-----	37
文献-----	46
付表-----	47

本年報を引用される場合は、下記を表記ください。

大阪府健康医療部、大阪府医師会、大阪府立成人病センター：大阪府におけるがん登録第77報－2009年のがんの罹患と医療および2007年罹患者の生存率－大阪府健康医療部 2014.

Osaka Prefectural Department of Public Health and Welfare, Osaka Medical Association, Osaka Medical Center for Cancer and Cardiovascular Diseases: Annual Report of Osaka Cancer Registry No.77 – Cancer Incidence and Medical Care in Osaka in 2009 and the Survival in 2007 – . OPDPHW, 2014.

はじめに

がん対策を企画・評価するためには、がん患者の数、診断時の病巣の拡がり、治療の実施状況、生存率などについてのがん統計資料を整備し、地域特性や年次推移を観察することが不可欠である。大阪府では、大阪府健康医療部、大阪府医師会、地方独立行政法人大阪府立病院機構大阪府立成人病センター（以下、大阪府立成人病センター）が協力して1962年から大阪府全域を対象とする悪性新生物登録事業（地域がん登録事業）を実施し、がんの罹患、がん患者の医療、生存率についての成績を年報として報告するとともに、大阪府におけるがん対策の基礎資料として活用してきた。

地域住民を対象とした地域がん登録事業は、1983年の老人保健法施行にともない、厚生省「健康診査管理指導事業実施要綱」により、都道府県が実施すべき事業として位置付けられた。2003年5月には健康増進法の施行にともない、国および地方公共団体は地域がん登録事業の実施に努めるべきと規定された（2013年6月現在47都道府県1市において実施）。大阪府悪性新生物登録事業は、1996年10月に大阪府個人情報保護条例が施行されるときに個人情報保護審議会の審議を受け、その方法と資料の利用について承認を得ている。2003年5月に個人情報保護法およびその関連2法が成立し、2005年4月までに全条項が施行されることになったが、2004年1月には厚生労働省健康局長より、地域がん登録事業において本人の同意を得ずにがんの情報を収集・利用することなどについては個人情報保護法等における「利用目的による制限」および「第三者提供の制限」の適用除外事例に該当する旨の通知があった。同年12月に厚生労働省が示した「医療・介護関係事業者における個人情報の適切な取り扱いのためのガイドライン」においても、地域がん登録事業による国または地方公共団体への情報提供は、本人同意原則の適用除外にあたることが明記された。なお、登録事業における人口動態死亡情報の利用については、厚生労働省大臣官房統計情報部より承認を得ている。一方、国においては、がん対策基本法に基づき政府が策定したがん対策推進基本計画の中で、重点的に取り組むべき課題として、がん登録の推進を掲げた。2013年12月には、がん登録等の推進に関する法律が成立し、施行の後には全国を網羅するがん登録が法のもとで実施される運びとなった。

本報告では、2009年に初めてがんと診断された患者（罹患患者）の罹患率と受療状況、同年のがんによる死亡率、2007年届出罹患患者の5年相対生存率を報告する。なお、大阪府がん登録では、地域がん登録の標準化にともない、2004年度から届出票の記入項目を標準様式に準拠（各検査の実施有無を削除するとともに、受診の経緯や手術内容の選択肢などを変更）、2010年度から標準データベースシステムを導入した。このため、標準方式に基づいてがん統計値（罹患、生存率など）が算出・集計されることになり、これまで報告された値およびスタイルが異なる点に留意していただきたい。

なお、本報告書の作成にあたっては、2009年罹患の確定を行った2014年2月3日のデータを基としている。

本報告についての照会、要望などは、大阪府立成人病センターがん予防情報センター企画調査課・地域登録グループ（電話 06-6972-1181 内線 2302）又は大阪府医師会地域医療1課（電話 06-6763-7012）へご連絡願います。

方 法

1. 登録から集計までの作業の概要

(1) がんの登録

がんの登録は、1) 府内医療機関からの届出票による登録と、2) がん死亡情報からの補完登録との2段階で行われる。また、3) 1人の患者に独立した複数の腫瘍（重複がん）が診断された場合は区別して登録している（1腫瘍1登録）。

1) 届出票による登録

大阪府医師会は、府内医療機関に対し、がん患者の届出を依頼する。各医療機関から郵送されてくる届出票・届出データの件数を毎月集計し、集計結果を大阪府へ報告するとともに、大阪府立成人病センターがん予防情報センターに届出票・届出データを搬入する。

表 I. 登録票受付件数

規模・種類	(施設数)	届出受付年			
		2011年	2012年	2013年	(%)
合 計		79,056	75,198	82,949	(100.0)
拠点病院					
都道府県がん診療連携拠点病院	(1)*	4,268	3,483	3,082	(3.7)
地域がん診療連携拠点病院(国指定)	(13)*	30,210	27,573	29,288	(35.3)
大阪府がん診療拠点病院(府指定)	(46)*	33,668	32,313	36,548	(44.1)
その他の病院・診療所等		10,910	11,829	14,031	(16.9)

*2014年1月現在

大阪府立成人病センターがん予防情報センターでは、届出票の医学的記載内容を調べ、原発部位や病理組織所見¹⁾などをコード化したのち入力し、既登録患者ファイル（以下、マスターファイルとする）との間で記録照合し、新規患者か既登録患者かを判別したのち、新規患者の場合はマスターファイルに登録し、既登録患者の場合は届出情報を追加している。すなわち、システム上で患者の姓・名、生年月の3項目における一致状況に応じて、①同一人物、②同一人物の可能性あり、③別人に分類する。①および②はリストに出力し、同一人物であるか否かを確認、判定する。この記録照合は、正確な罹患統計を得るためには必須かつ重要な作業である。なぜなら、同じ患者に由来する届出が別の患者として登録されると、罹患数を過剰に計上することになるからである。

2) がん死亡情報からの補完登録

次に、がん死亡情報の内容を届出票と同様にコード化して入力し、マスターファイルとの間で記録照合することによって、登録患者のがんによる死亡を確認し、死亡情報をマスターファイルに追加する。同時に、医療機関から届出されていないがん死亡者を補完登録する。また、死亡情報から補完登録された患者について、生前の受療状況の情報収集に努める（遡り調査）。

3) 重複がんの判定

重複がんが発生した場合には、それぞれの腫瘍を別々に登録、集計するため、これらの照合作業では、患者同定と同時に腫瘍の同定をも行う。すなわち、がんの原発部位の記載が届出票間で異なる場合、これらが同一腫瘍の転移、再発などについての情報であるのか、重複がん発生の報告であるのかを、IARC/IACRの重複がんの定義に従い、病理組織所見、先発がんの治療内容などを参考に判定する。判定困難な場合は、届出医療機関へ照会する。

(2) 生存確認調査

生存確認調査は、登録患者について、1) がんによる死亡の把握、2) 他死因による死亡の把握、3) 生存確認、の3段階をもって実施している²⁾。

1) は、患者登録の第2段階で実施する大阪府在住者の「がん死亡情報ファイル」とマスターファイルの中の生存患者との照合によって行われる。

2) ではマスターファイル中の生存患者と、大阪府在住者の「他死因死亡情報ファイル」との間で記録照合を実施する。

3) として、診断から4年および5年、10年経過した時点で死亡情報を持っていない患者をマスターファイルから抽出して、生存確認調査を実施する。この調査では、住民基本台帳ネットワークシステムおよび住民票照会を行い、生存、死亡、転出を調査する。調査で患者の転出が判明した場合には、転出先市区町村に対しさらに調査を継続実施する。

(3) 医学的整合性と集計対象としての妥当性の検査

1) 入力時検査

登録情報は、入力時に標準データベースシステムで範囲検査を行い、また、同一票内部の項目相互間で論理矛盾がないか調べる。

2) 照合後の検査

照合によって、複数の票が同一患者に属することが明らかになったとき、患者を同定するために必要な項目が票間で異なれば、これを統一する。

3) 集計前の医学的整合性の検査と集計対象としての妥当性の検査

1年間の全ての新規情報がマスターファイルに登録された時点で、同一患者に属する複数票の間で、項目相互間に論理矛盾がないかを検査する。その後、疑診、性状不詳の記載がある患者では、悪性を確診する検査や治療結果が登録されているか否かを検査する。検査を通して、集計対象とするか、集計から除外するか、また、登録から削除するかを決定する。

検査は標準データベースシステムで行われ、目視判定を必要とする症例のみがん予防情報センター企画調査課職員が判定を行う。

(4) 集計と報告

上記の検査が完了した後、統計ファイルを作成して集計を行う。集計には次の2種がある。

1) 患者住所地によるがん罹患集計およびがん患者受療状況集計

これを解析し、年報「大阪府におけるがん登録」、学会報告などを作成する。

2) 患者が訪れた医療機関による医療機関別患者集計

各医療機関別の患者数等の要請があれば報告する。

2. 分類方法

(1) 部位分類

がんの原発部位の分類には、1995年罹患者の報告より国際疾病分類（ICD-10）³⁾を使用している。本文に記載の部位のICD-10による定義と表記については各表を、詳細については、付表1を参照いただきたい。

大阪府のがん登録の届出対象は、悪性新生物（ICD-10：C00-C96）の他に、上皮内がん（同：D00-D09）と頭蓋内の良性および性状不詳の新生物（同：D32、D33、D352-D354等）が含まれており、本報告の部位別集計では、上皮内がん（大腸粘膜がんを含む、以下同様）を除く表と上皮内がんを含む表を示した。なお、ICD-10から「独立した（原発性）多部位の悪性新生物」が新たな項目（C97）として追加されたが、罹患統計では、従来から、重複がんのある患者では、それぞれの腫瘍について情報を作成・登録しているため、C97を用いていない。死亡統計では、「全がん」にC97を含めた。

(2) 患者住所分類

患者住所には、その患者を最も早くがんと診断した医療機関が届出た患者住所を採用した。

地域別の集計では、大阪府保健医療計画における医療圏の分類に則り、8二次医療圏およびそのうち大阪市をさらに4基本医療圏に分割した。

3. 本報告の集計対象

(1) 罹患率の集計対象

本報告の罹患集計対象は、大阪府在住者（外国人を含む）で2009年に初めて診断された“がん”とした。「死亡情報のみによって登録されたがん患者（以下「死亡情報のみの者」という）」は、「地域がん登録の手引き」⁴⁾に従い、死亡年月を「診断年月」として集計に加えた。

(2) 臨床進行度と受療状況の集計対象

がん患者の診断時の臨床進行度および治療状況の集計では、2009年の罹患者のうち、死亡情報のみの者を除く届出患者を対象とした。

(3) 生存率の集計対象

地域がん登録の標準化に伴い、2007年のがん罹患者中、「死亡情報のみの者」および「遡り調査で生前の受療状況に関する情報が得られた患者」を除いた届出患者を生存率の集計対象とした。「遡り調査で生前の受療状況に関する情報が得られた患者」を集計対象から除外する理由は、遡り調査が未だ全ての地域がん登録で実施されていないためであり、これにより第72報（平成21年3月）までに報告してきた生存率と比べて、少し高めに生存率が計測されることに留意されたい。

(4) 死亡率の集計対象

死亡集計では、厚生労働省人口動態統計大阪府分のファイルより2009年にがんが原因で死亡した者を対象とした。なお、本報告の死亡集計には、日本人人口に限らず大阪府在住の外国人を含めた。

(5) 年次推移の集計対象

稀な疾患について、信頼性の高い統計値を得るためには、一定規模の対象人口が必要である。年齢階級別、地域別など詳細に分類していくと、それともなって対象人口が小さくなるため、偶然によって値が大きく変動する可能性が高くなる。そこで、年次推移の観察には、3年間の成績をまとめた平均値を用いることとし、その3年目の年報作成時にあわせて、3年単位集計を実施してきた。

年次推移の観察では、届出遅れの影響に留意する必要がある。すなわち、がん登録では医療機関からの届出が遅れて届く場合があり、年報で成績を報告した後も罹患数は増加する。この増加傾向は、罹患集計から5年以上経過しても継続する。通常の3年単位の集計時では、その前年2年分について、この届出遅れ分が集計対象に追加されることになる。これにより①罹患率が増加し、②登録精度指標が向上し、③生存率が高くなる。逆に言うと、年報作成時点では、これらを真の値より低く見積もっていることになるため、年次推移の解釈、特に最新年の動きについてはこの点に注意が必要である。

なお、年次推移の過去の成績については、2010年4月からの標準データベースシステム導入以降、年報を作成する度に算出し直す方針に変更したため、その値は毎年若干の変動を伴う。

4. 統計値の算定方法

(1) 大阪府人口

2009年のがん罹患率、死亡率の計算に用いた大阪府人口を表Ⅱ（性別、年齢階級別）に示した。これは、外国人を含む総人口で、2005年、2010年の国勢調査人口⁵⁾に基づき、内挿法により算出した。

表Ⅱ. 大阪府人口

年齢階級	男	女
0-4	175,306	167,554
5-9	206,083	195,103
10-14	212,658	201,890
15-19	218,458	209,518
20-24	236,775	233,664
25-29	251,685	261,080
30-34	293,761	307,239
35-39	354,624	367,725
40-44	308,584	317,541
45-49	259,337	266,440
50-54	232,658	241,494
55-59	285,418	301,767
60-64	328,979	352,465
65-69	306,637	334,147
70-74	233,303	262,849
75-79	163,305	207,240
80-84	93,097	144,912
85+	51,202	144,691
総数	4,211,870	4,517,319

(2) 罹患率および死亡率

罹患率および死亡率は、いずれも性別の罹患数（死亡数）を性別の人口で除し、人口10万に対する罹患数（死亡数）として示した。

年齢階級別罹患率（死亡率）は、年齢階級別の罹患数（死亡数）を、それぞれの年齢階級別人口で除し、同様に人口10万に対する罹患数（死亡数）として示した。

粗罹患率（死亡率）は、全年齢についての罹患率（死亡率）を指す。

0-74歳の累積罹患率（死亡率）は、74歳までの各歳別人口10万対罹患率（死亡率）を総和したもの（人口100対）である⁶⁾。

異なる年、異なる地域との比較にあたっては、対象人口の年齢構成の違いがもたらす影響を除いた年齢調整罹患率（死亡率）を用いたが、その場合の標準人口には、1985年日本人モデル人口および世界人口⁶⁾を使用した（表Ⅲ.）。

(3) 生存率

生命表方式に基づき、患者の5年累積（実測）生存率を算出した。さらに、患者群と同じ性・年齢分布をもつ日本の一般人の集団での期待生存率を別に算出し、前者を後者で除して相対生存率とした。期待生存率の算出にあたっては、全国人口での暦年別・性別・各歳別死亡率から計算されたコホート生存率表⁷⁾を使用した。

集計対象の定義および期待生存率の計測方法については、「地域がん登録の手引き」⁴⁾に従った。すなわち、1) 上皮内がんを除く。2) 重複がんの場合は、第1浸潤がんのみを集計対象に含め、第2浸潤がん以降を集計対象から除外する。3) 期待生存率の計算方法として、観察開始時における性・年齢分布に基づく Ederer I 法ではなく、対象者による観察期間の違いを考慮した Ederer II 法を採用する。

表Ⅲ. 標準人口

年齢階級	1985年日本 モデル人口	世界人口
0-4	8,180,000	12,000
5-9	8,338,000	10,000
10-14	8,497,000	9,000
15-19	8,655,000	9,000
20-24	8,814,000	8,000
25-29	8,972,000	8,000
30-34	9,130,000	6,000
35-39	9,289,000	6,000
40-44	9,400,000	6,000
45-49	8,651,000	6,000
50-54	7,616,000	5,000
55-59	6,581,000	4,000
60-64	5,546,000	4,000
65-69	4,511,000	3,000
70-74	3,476,000	2,000
75-79	2,441,000	1,000
80-84	1,406,000	500
85+	784,000	500
総計	120,287,000	100,000

成 績

1. 2009 年のがん罹患

1. 罹患数および罹患率

(1) 部位別罹患数および年齢調整罹患率

2009 年の全がん罹患数（上皮内がんを除く）は、男性 26,316 人、女性 18,329 人、計 44,645 人、人口 10 万人当たりの粗罹患率は男性 613.8、女性 400.7、1985 年日本人モデル人口による年齢調整罹患率は、男性 370.9、女性 232.8（世界人口による年齢調整罹患率は、男性 260.3、女性 172.4）となった（表 1）。部位別罹患数（男女計）では、胃がんが依然として最も多く、全がんに対して 15.9%を占めた。ついで大腸が 2 位、肺が 3 位、以下、肝・肝内胆管、乳房、前立腺、膵臓、の順となった。性別では、男性は胃、肺、大腸、女性は乳房、大腸、胃の順に罹患数が多かった（図 1）。2009 年の全がん罹患数（上皮内がんを含む）は、男性 27,660 人、女性 19,926 人、計 47,586 人であった。

なお、国際疾病分類の 3 桁（一部 4 桁）分類による性別・部位別の罹患数、罹患割合、粗罹患率、年齢調整罹患率および累積率（0-74 歳）を付表 1 に示した。

(2) 年齢階級別罹患数および罹患率

全がん（上皮内がんを除く）の罹患数は男性は 10-14 歳、女性は 15-19 歳が最も低く、罹患率は男性は 10-14 歳以降、女性は 15-19 歳以降年齢とともに増加した（表 2、表 3）。男性は全がんで 40 歳代から 50 歳代に、女性では 30 歳代から 40 歳代への急上昇が特徴的であった。年齢階級別罹患率は 20-54 歳では女性が男性を上回るが、これはこれらの年齢階級で、女性の乳がんおよび子宮がんの罹患率が大きいためである。

年齢階級別に罹患の上位の部位をみると、男性では、50-74 歳までは胃がんが、75 歳以上では肺がんが罹患数第 1 位であった。女性では、30-69 歳で乳がんが、70 歳以上では大腸がんが罹患数第 1 位であった。

(3) 地域別罹患数

大阪府を 8 二次医療圏（大阪市、豊能、三島、北河内、中河内、南河内、堺市、泉州）、そのうち大阪市をさらに 4 基本医療圏に分割し、計 11 地域について地域別、主要部位別、性別の罹患数を付表 4 に示した。

2. 発見経緯

全がん（上皮内がんを除く）の発見経緯は、がん検診で発見された者 5.4%、健診および人間ドックで発見された者 6.3%であった（表 4）。がん検診で発見された者の割合は、検診による死亡率減少効果が証明されている胃、大腸（粘膜がん含む）、乳房（女性のみ。上皮内がん含む）、子宮頸部（上皮内がんを含む）では、順に 5.3%、8.0%、19.1%、30.8%であった。

3. 臨床進行度

がんが原発部位や組織に「限局」していた者、「所属リンパ節転移」のみがあった者、「隣接臓器浸潤」があった者、遠隔に転移または浸潤が及んでいた者（「遠隔転移」）の 4 群に分類し、集計対象数における各臨

床進行度分布を示した(表5)。ただし、1人の患者について複数の届出票がある場合、初発時に主要な治療を担当した医療機関からの届出の臨床進行度を優先して採用した。

全がん(上皮内がんを除く)の臨床進行度については、「限局」の者が42.8%、「所属リンパ節転移」は9.8%、「隣接臓器浸潤」は15.7%、「遠隔転移」は18.9%、「不明」は12.9%であった。部位別に「限局」の割合を見ると、比較的予後の良い喉頭、皮膚、前立腺、膀胱では64.0~81.7%と高かった。また、口腔・咽頭、胃、大腸、肝・肝内胆管、乳房、子宮頸部、子宮体部、腎・尿路、脳・中枢神経系、甲状腺では34.4~60.0%となったが、食道、胆のう・胆管、肺、卵巣、悪性リンパ腫では12.5~29.6%と低く、さらに、膵臓では6.9%と極めて低かった。一方、「遠隔転移」の割合は、胆のう・胆管、膵臓、肺、悪性リンパ腫で、それぞれ25.9%、46.1%、37.4%、35.6%と高かった。

4. 受療状況

主要部位別に見た届出患者(がん死亡情報のみの者を除く)における受療の各割合は、1人の患者について2件以上の届出があった場合、それらを通覧して得た情報により集計した(表6)。治療については、外科・体腔鏡・内視鏡的治療、放射線療法および化学・免疫・内分泌療法を取り上げ、併用療法を受けた者では、それぞれの治療方法ごとに重複して計上した。外科・体腔鏡・内視鏡的治療については、その治療内容の結果を完全切除、不完全切除、治癒度不明の切除、姑息・対症・転移巣切除、不明に分類した(表7)。

部位別に見た外科・体腔鏡・内視鏡的治療割合は、皮膚(88.1%)や子宮体部(88.6%)、甲状腺(88.0%)で高く、肝・肝内胆管(22.2%)、悪性リンパ腫(10.0%)で低かった。外科・体腔鏡・内視鏡的治療ありのうち完全切除の割合は、皮膚86.1%、乳房86.6%、子宮体部80.3%で高かった。

放射線の受療割合は全がん(上皮内がんを除く)で11.7%であったが、喉頭66.5%と最も高く、口腔・咽頭46.7%、食道34.9%、乳房30.4%、子宮頸部(上皮内がんを除く)42.0%、脳・中枢神経系42.4%でも比較的高かった。「特異療法なしまたは治療方法不明」の者の割合には、届出患者のうち外科~内分泌療法のいずれもなしの者、治療の情報を得ていない者などを含めた。この割合は、全がんで18.2%であったが、肝・肝内胆管、膵臓、肺、脳・中枢神経系、多発性骨髄腫の各がんで28.6~36.7%と大きく占めていた。

主要部位別の受療割合詳細を付表3に示した。

5. 登録の精度

登録精度として、①質的精度および②量的精度の2点を評価する必要がある。前者の指標として、全罹患者における「死亡情報のみの者」(DCO: Death Certificate Only)の割合(%)と、「病理学的裏付けのある者」(MV: microscopically verified cases)の割合(%)とが用いられる。

死亡票に記載されたがん診断の確からしさは、国によって大きく異なるが、死亡票のみの患者は、がんか否かの診断そのもの、あるいはがんであっても原発部位の記載について、それを確認する情報が得られていないことを意味する。したがって、罹患数に占めるDCO割合が低いほど、がん診断の信頼性が高いことを示唆する。一方、死亡票のみで登録された患者が存在することは、医療機関からの届出のもれがあることを示す。したがって、DCOが高いことは、届出もれが多いこと、すなわち罹患数を実際より小さく見積もっていることを間接的に示唆する。国際的にDCO割合は10%未満であることが求められつつある⁸⁾。

全がん（上皮内がんを除く）の死亡情報のみの者の割合は 18.3%で（表 8）、大阪府がん登録では届出精度の改善が大きな課題であり、各医療機関の協力を得るための努力が一層必要である。病理学的裏付けのある者の割合は 74.3%であった。

登録の量的精度について、IARC（国際がん研究所；International Agency of Research on Cancer）は「死亡情報で初めて把握された者」（DCN：Death Certificate Notification）を指標として提示した⁸⁾。これは、届出患者ファイルとがん死亡者ファイルと照合した時点で届出がなく、がん死亡票によって登録室が初めて把握した者と定義される。ところが、届出患者ファイルとがん死亡者ファイルと照合するタイミングは、登録室により異なるため、DCN を上記の定義で計測して相互比較することは困難である。そこで、DCN を集計時点において医療機関からの自主的な届出のない患者（すなわち、DCO+死亡票で把握されその後医療機関に対する遡り調査などで情報を得た者）と定義し、これを登録の量的精度として計測する⁴⁾。全がん（上皮内がんを除く）の DCN 割合は 23.5%であり、DCO 割合より 5.2 ポイント高かった。

「罹患数の死亡数に対する比」（IM 比）を見ると、全がん（上皮内がんを除く）では 1.82 となった。IM 比は「地域がん登録の手引き」⁴⁾において、届出精度を示す一つの指標として取り上げられており、その逆数（M/I）は、生存率を反映する指標としても便宜的に利用できる。部位別に「罹患数の死亡数に対する比」を見ると、喉頭、皮膚、乳房、子宮体部、前立腺、甲状腺で高く（3.84～6.40）、肝・肝内胆管、胆のう・胆管、膵臓、肺、多発性骨髄腫、白血病では低かった（1.07～1.34）。

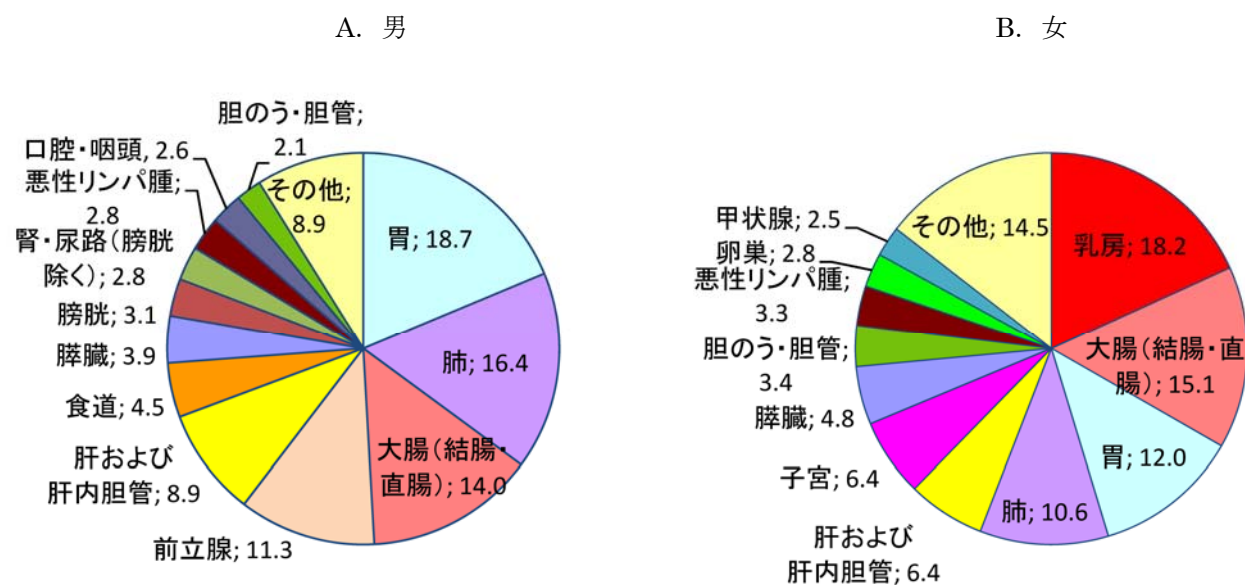


図 1. 罹患数による部位別割合(%) ; 部位別、性別(上皮内がんを除く) 2009 年

表1.罹患数、罹患割合（%）、粗罹患率、年齢調整罹患率（人口10万対）及び累積罹患率（人口100対）； 部位別、性別
 A. 上皮内がんを除く

2009年

部位	罹患数		罹患割合(%)				粗罹患率				年齢調整罹患率				世界人口				累積罹患率(0-74歳)				
	男	女	男	女	男女計	男	女	男女計	男	女	男女計	男	女	男女計	男	女	男女計	男	女	男女計	男	女	男女計
	10D-10	10D-10	100.0	100.0	100.0	100.0	100.0	100.0	100.0	100.0	100.0	100.0	100.0	100.0	100.0	100.0	100.0	100.0	100.0	100.0	100.0	100.0	100.0
全部位	26,316	18,329	44,645	100.0	100.0	613.8	400.7	503.8	370.9	232.8	291.8	260.3	172.4	210.2	30.0	18.6	24.0	30.0	18.6	24.0	30.0	18.6	24.0
口腔・咽喉	696	264	960	2.6	1.4	16.2	5.8	10.8	10.6	3.5	6.8	7.8	2.6	5.1	1.0	0.3	0.6	1.0	0.3	0.6	1.0	0.3	0.6
食道	1,192	241	1,433	4.5	1.3	27.8	5.3	16.2	17.0	2.9	9.5	12.2	2.1	6.9	1.6	0.3	0.9	1.6	0.3	0.9	1.6	0.3	0.9
胃	4,910	2,199	7,109	18.7	12.0	114.5	48.1	80.2	68.2	24.4	44.0	47.3	17.2	30.8	5.7	1.9	3.7	5.7	1.9	3.7	5.7	1.9	3.7
大腸 (結腸・直腸)	3,689	2,772	6,461	14.0	15.1	86.0	60.6	72.9	52.3	31.0	40.7	36.8	22.0	28.8	4.4	2.5	3.4	4.4	2.5	3.4	4.4	2.5	3.4
結腸	2,225	1,945	4,170	8.5	10.6	51.9	42.5	47.1	30.9	20.9	25.4	21.4	14.6	17.7	2.5	1.6	2.0	2.5	1.6	2.0	2.5	1.6	2.0
直腸	1,464	827	2,291	5.6	4.5	34.1	18.1	25.9	21.4	10.1	15.3	15.4	7.4	11.1	1.9	0.9	1.4	1.9	0.9	1.4	1.9	0.9	1.4
肝および肝内胆管	2,332	1,176	3,508	8.9	6.4	54.4	25.7	39.6	32.6	11.7	21.3	22.4	7.8	14.6	2.6	0.9	1.7	2.6	0.9	1.7	2.6	0.9	1.7
胆のう・胆管	550	624	1,174	2.1	3.4	12.8	13.6	13.2	7.6	5.6	6.4	5.2	3.7	4.4	0.5	0.4	0.4	0.5	0.4	0.4	0.5	0.4	0.4
膵臓	1,026	885	1,911	3.9	4.8	23.9	19.3	21.6	14.4	9.1	11.5	10.1	6.3	8.0	1.2	0.7	0.9	1.2	0.7	0.9	1.2	0.7	0.9
喉頭	275	24	299	1.0	0.1	6.4	0.5	3.4	3.8	0.3	1.9	2.7	0.2	1.4	0.4	0.0	0.2	0.4	0.0	0.2	0.4	0.0	0.2
肺	4,307	1,937	6,244	16.4	10.6	100.5	42.3	70.5	58.7	20.1	36.9	39.5	14.0	25.2	4.3	1.6	2.9	4.3	1.6	2.9	4.3	1.6	2.9
皮膚	302	306	608	1.1	1.7	7.0	6.7	6.9	4.4	3.2	3.7	3.0	2.3	2.6	0.3	0.2	0.2	0.3	0.2	0.2	0.3	0.2	0.2
乳房	31	3,341	3,372	0.1	18.2	0.7	73.0	38.1	0.5	55.3	28.8	0.3	42.6	22.1	0.0	4.6	2.4	0.0	4.6	2.4	0.0	4.6	2.4
子宮	-	1,172	1,172	-	6.4	2.6	25.6	-	-	19.6	-	-	15.2	-	-	1.6	-	-	15.2	-	-	1.6	-
子宮頸部	-	577	577	-	3.1	1.3	12.6	-	-	10.4	-	-	8.1	-	-	0.8	-	-	8.1	-	-	0.8	-
子宮体部	-	547	547	-	3.0	1.2	12.0	-	-	8.7	-	-	6.7	-	-	0.8	-	-	6.7	-	-	0.8	-
卵巣	-	507	507	-	2.8	1.1	11.1	-	-	8.3	-	-	6.6	-	-	0.7	-	-	6.6	-	-	0.7	-
前立腺	2,964	-	2,964	11.3	-	69.1	-	-	38.4	-	-	25.7	-	-	3.3	-	-	25.7	-	-	3.3	-	-
膀胱	804	229	1,033	3.1	1.2	18.8	5.0	11.7	11.0	2.2	6.0	7.5	1.4	4.1	0.8	0.1	0.4	7.5	1.4	4.1	0.8	0.1	0.4
腎・尿路 (膀胱除く)	748	352	1,100	2.8	1.9	17.4	7.7	12.4	11.3	4.1	7.4	8.1	2.9	5.3	0.9	0.3	0.6	8.1	2.9	5.3	0.9	0.3	0.6
脳・中枢神経系	142	121	263	0.5	0.7	3.3	2.6	3.0	2.7	1.9	2.2	2.5	1.7	2.1	0.2	0.2	0.2	2.5	1.7	2.1	0.2	0.2	0.2
甲状腺	154	452	606	0.6	2.5	3.6	9.9	6.8	2.7	7.3	5.1	2.1	5.7	4.0	0.2	0.6	0.4	2.1	5.7	4.0	0.2	0.6	0.4
悪性リンパ腫	743	613	1,356	2.8	3.3	17.3	13.4	15.3	11.4	7.7	9.4	8.5	5.7	7.0	0.9	0.6	0.8	8.5	5.7	7.0	0.9	0.6	0.8
多発性骨髄腫	139	135	274	0.5	0.7	3.2	3.0	3.1	1.9	1.5	1.7	1.3	1.1	1.1	0.1	0.1	0.1	1.3	1.1	1.1	0.1	0.1	0.1
白血病	409	272	681	1.6	1.5	9.5	5.9	7.7	7.0	4.4	5.6	6.0	4.3	5.0	0.6	0.3	0.4	6.0	4.3	5.0	0.6	0.3	0.4

表1. 罹患数、罹患割合(%)、粗罹患率、年齢調整罹患率(人口10万対)及び累積罹患率(人口100対)；部位別、性別

B. 上皮内がんを含む

2009年

部位	ICD-10	罹患数		罹患割合(%)				粗罹患率				年齢調整罹患率				累積罹患率(0-74歳)			
		男		女		男女計		男		女		男女計		男		女		男女計	
		男	女	男	女	男	女	男	女	男	女	男	女	男	女	男	女	男	女
全部位	C00-C96 D00-D09	27,660	19,926	47,586	100.0	100.0	100.0	645.1	435.6	537.0	390.0	260.8	315.1	273.9	194.4	227.8	31.7	20.8	25.9
食道	C15 D001	1,272	259	1,531	4.6	1.3	3.2	29.7	5.7	17.3	18.0	3.2	10.1	13.0	2.3	7.3	1.7	0.3	1.0
大腸(結腸・直腸)*1	C18-C20 D010-D012	4,401	3,216	7,617	15.9	16.1	16.0	102.6	70.3	86.0	62.8	36.6	48.6	44.4	26.0	34.6	5.4	3.0	4.2
結腸*1	C18 D010	2,735	2,261	4,996	9.9	11.3	10.5	63.8	49.4	56.4	38.4	24.9	31.0	26.7	17.5	21.7	3.2	2.0	2.5
直腸*1	C19-C20 D011-D012	1,666	955	2,621	6.0	4.8	5.5	38.9	20.9	29.6	24.4	11.7	17.6	17.7	8.5	12.8	2.2	1.1	1.6
肺	C33-C34 D021-D022	4,309	1,939	6,248	15.6	9.7	13.1	100.5	42.4	70.5	58.7	20.2	36.9	39.5	14.0	25.2	4.3	1.6	2.9
皮膚	C43-C44 D030-D049	365	382	747	1.3	1.9	1.6	8.5	8.4	8.4	5.2	4.0	4.5	3.6	2.8	3.2	0.3	0.3	0.3
乳房	C50 D05	32	3,699	3,731	0.1	18.6	7.8	0.7	80.9	42.1	0.5	61.9	32.2	0.4	47.8	24.8	0.0	5.2	2.7
子宮	C53-C55 D06	-	1,738	1,738	-	8.7	3.7	-	38.0	-	-	32.7	-	-	26.1	-	-	2.5	-
子宮頸部	C53 D06	-	1,143	1,143	-	5.7	2.4	-	25.0	-	-	23.5	-	-	19.1	-	-	1.7	-
膀胱	C67 D090	1,211	316	1,527	4.4	1.6	3.2	28.2	6.9	17.2	16.6	3.1	9.0	11.4	2.1	6.2	1.2	0.2	0.7

*1 粘膜がんを含む

表3. 年齢階級別罹患率（人口10万対）； 部位別、性別

B. 上皮内がんを含む

2009年

性別	部位	I CD-10	0-4歳	5-9歳	10-14歳	15-19歳	20-24歳	25-29歳	30-34歳	35-39歳	40-44歳	45-49歳	50-54歳	55-59歳	60-64歳	65-69歳	70-74歳	75-79歳	80-84歳	85歳以上
男	全部位	C00-C96 D00-D09	15.8	9.8	8.4	11.6	13.2	19.7	24.3	54.4	86.5	156.0	370.6	647.7	1,080.0	1,570.7	2,264.9	2,975.8	3,492.8	4,000.7
	食道	C15 D001	0.0	0.0	0.0	0.0	0.0	0.0	0.7	0.0	1.6	5.7	25.0	43.9	61.8	94.9	110.8	111.8	91.5	81.8
	大腸（結腸・直腸）*1	C18-C20 D010-D012	0.0	0.0	0.0	0.0	0.8	0.8	1.3	6.6	16.4	35.8	71.9	121.1	204.5	251.6	367.2	448.0	452.0	488.9
	結腸 *1	C18 D010	0.0	0.0	0.0	0.0	0.4	0.8	0.7	3.6	9.8	17.7	36.8	67.6	115.8	147.8	234.8	316.4	306.0	343.2
	直腸 *1	C19-C20 D011-D012	0.0	0.0	0.0	0.0	0.4	0.0	0.7	3.0	6.6	18.1	35.1	53.5	88.7	103.8	132.5	131.6	145.9	145.7
	肺	C33-C34 D021-D022	0.0	0.0	0.0	0.0	0.4	1.1	1.3	3.6	7.6	14.7	45.3	83.0	142.7	229.0	326.9	518.4	733.0	836.1
	皮膚	C43-C44 D030-D049	0.5	0.0	0.0	0.0	0.0	0.4	0.7	1.4	1.6	5.7	3.0	6.2	12.1	13.7	23.8	41.4	62.1	97.8
	乳房	C50 D05	0.0	0.0	0.0	0.0	0.0	0.4	0.0	0.0	0.3	0.4	0.8	1.4	0.9	1.6	0.8	3.7	3.3	8.0
	膀胱	C67 D090	0.0	0.0	0.0	0.0	0.4	0.4	1.0	0.5	2.8	6.8	9.7	23.3	50.7	64.3	82.8	133.5	201.5	249.4
女	全部位	C00-C96 D00-D09	18.2	9.7	8.9	5.8	21.6	47.4	92.3	135.2	242.4	346.8	383.2	498.8	625.4	741.1	978.1	1,244.5	1,440.8	1,869.4
	食道	C15 D001	0.0	0.0	0.0	0.0	0.0	0.0	0.0	0.5	0.6	4.1	4.9	9.5	8.5	12.5	14.3	17.4	15.7	23.6
	大腸（結腸・直腸）*1	C18-C20 D010-D012	0.0	0.0	0.0	0.0	0.8	1.5	5.1	6.2	16.2	24.9	41.4	79.6	105.2	135.5	188.0	229.9	269.9	354.2
	結腸 *1	C18 D010	0.0	0.0	0.0	0.0	0.8	1.1	2.9	3.2	9.6	17.5	29.5	47.5	63.1	89.4	128.0	173.0	211.1	284.2
	直腸 *1	C19-C20 D011-D012	0.0	0.0	0.0	0.0	0.4	0.4	2.2	3.0	6.5	7.4	11.9	32.1	42.1	46.2	60.0	56.9	58.8	70.0
	肺	C33-C34 D021-D022	0.0	0.0	0.0	0.0	0.0	0.7	0.0	4.6	4.7	9.7	18.5	34.1	55.7	70.6	116.3	154.7	185.1	274.5
	皮膚	C43-C44 D030-D049	0.0	0.0	0.0	0.0	0.4	0.4	1.0	1.1	3.1	4.1	3.3	5.6	9.3	9.5	17.4	28.0	41.0	67.9
	乳房	C50 D05	0.0	0.0	0.0	0.0	0.8	4.8	17.9	42.1	108.6	150.5	139.0	145.8	162.1	140.6	117.8	128.2	118.9	94.3
	子宮	C53-C55 D06	0.0	0.0	0.0	0.0	9.6	25.6	48.5	52.1	61.3	60.2	59.0	52.4	47.5	46.5	42.3	40.0	41.0	40.2
	子宮頸部	C53 D06	0.0	0.0	0.0	0.0	9.2	24.8	45.7	45.9	55.1	49.4	30.3	21.0	21.8	21.1	19.6	19.3	19.1	16.6
	膀胱	C67 D090	0.0	0.0	0.0	0.0	0.4	0.4	0.3	0.3	0.0	1.1	0.8	4.9	7.6	9.5	21.5	30.4	33.5	45.1
男女計	全部位	C00-C96 D00-D09	17.0	9.7	8.6	8.8	17.4	33.7	58.8	95.2	165.0	252.1	382.1	571.6	845.4	1,137.0	1,583.8	2,003.2	2,231.8	2,418.9
	食道	C15 D001	0.0	0.0	0.0	0.0	0.0	0.0	0.3	0.3	1.1	4.9	14.8	26.3	34.3	51.9	59.7	58.8	44.9	38.6
	大腸（結腸・直腸）*1	C18-C20 D010-D012	0.0	0.0	0.0	0.0	0.8	1.1	3.2	6.4	16.3	30.3	56.4	99.9	153.3	190.9	272.4	325.5	340.1	388.9
	結腸 *1	C18 D010	0.0	0.0	0.0	0.0	0.6	0.9	1.8	3.4	9.7	17.6	33.1	57.3	88.6	117.3	178.2	235.8	247.7	299.4
	直腸 *1	C19-C20 D011-D012	0.0	0.0	0.0	0.0	0.2	0.2	1.5	3.0	6.6	12.7	23.3	42.6	64.7	73.7	94.1	89.6	92.4	89.5
	肺	C33-C34 D021-D022	0.0	0.0	0.0	0.0	0.2	0.9	0.6	4.1	6.1	12.2	31.6	58.0	97.8	146.2	215.4	314.1	396.3	419.3
	皮膚	C43-C44 D030-D049	0.3	0.0	0.0	0.0	0.2	0.4	0.8	1.2	2.4	4.9	3.1	5.9	10.7	11.5	20.4	33.8	49.1	75.6
	乳房	C50 D05	0.0	0.0	0.0	0.0	0.4	2.6	9.1	21.3	54.9	76.0	71.0	75.3	84.1	74.3	62.7	73.7	74.3	72.0
	膀胱	C67 D090	0.0	0.0	0.0	0.0	0.2	0.4	0.6	0.4	1.4	3.9	5.2	13.9	28.5	35.7	50.4	75.5	98.2	97.7

*1 粘膜がんを含む

表4. 発見経緯 (%) ; 部位別

A. 上皮内がんを除く

国内DCOを除く届出患者、男女計 2009年

部位	ICD-10	集計対象数	がん検診	健診 人間ドック	他疾患の 経過観察中	剖検発見	その他・不明 (症状受診を含む)
全部位	C00-C96	36,483	5.4	6.3	24.3	0.0	63.9
口腔・咽頭	C00-C14	873	1.5	0.3	11.8	0.0	86.4
食道	C15	1,219	2.2	5.8	22.1	0.0	69.8
胃	C16	5,771	5.3	10.1	24.4	0.0	60.3
大腸 (結腸・直腸)	C18-C20	5,371	6.8	7.0	20.4	0.0	65.8
結腸	C18	3,403	7.0	7.1	22.0	0.0	63.9
直腸	C19-C20	1,968	6.4	6.9	17.7	0.0	69.1
肝および肝内胆管	C22	2,507	0.2	2.4	55.2	0.0	42.2
胆のう・胆管	C23-C24	800	0.1	3.4	24.8	0.0	71.8
膵臓	C25	1,416	0.5	2.8	27.7	0.1	68.9
喉頭	C32	284	3.5	1.1	10.2	0.0	85.2
肺	C33-C34	4,535	3.1	8.9	30.0	0.1	57.9
皮膚	C43-C44	564	0.2	0.2	9.0	0.0	90.6
乳房	C50	3,154	17.4	4.3	7.5	0.0	70.8
乳房 (女性のみ)	C50	3,127	17.4	4.3	7.5	0.0	70.7
子宮	C53-C55	1,074	13.3	2.2	9.9	0.0	74.6
子宮頸部	C53	533	18.6	2.6	7.9	0.0	70.9
子宮体部	C54	528	8.3	1.9	11.7	0.0	78.0
卵巣	C56	424	3.1	1.9	14.6	0.0	80.4
前立腺	C61	2,741	11.4	9.7	30.9	0.1	47.8
膀胱	C67	866	3.1	2.4	19.7	0.0	74.7
腎・尿路 (膀胱除く)	C64-C66 C68	946	1.5	10.0	35.8	0.0	52.6
脳・中枢神経系	C70-C72	203	0.0	1.0	9.9	0.0	89.2
甲状腺	C73	565	3.7	10.3	33.6	0.2	52.2
悪性リンパ腫	C81-C85 C96	1,148	0.3	3.0	20.1	0.0	76.5
多発性骨髄腫	C88-C90	215	0.0	3.3	28.8	0.0	67.9
白血病	C91-C95	554	0.2	7.0	22.6	0.0	70.2

表4. 発見経緯 (%) ; 部位別

B. 上皮内がんを含む

国内DCOを除く届出患者、男女計 2009年

部位	ICD-10	集計対象数	がん検診	健診 人間ドック	他疾患の 経過観察中	剖検発見	その他・不明 (症状受診を含む)
全部位	C00-C96 D00-D09	39,424	6.3	6.6	24.4	0.0	62.6
食道	C15 D001	1,317	2.4	6.2	23.9	0.0	67.6
大腸 (結腸・直腸) *1	C18-C20 D010-D012	6,527	8.0	8.7	22.0	0.0	61.4
結腸 *1	C18 D010	4,229	8.4	8.9	23.8	0.0	58.9
直腸 *1	C19-C20 D011-D012	2,298	7.2	8.2	18.7	0.0	65.9
肺	C33-C34 D021-D022	4,539	3.1	8.9	30.0	0.1	57.8
皮膚	C43-C44 D030-D049	703	0.1	0.1	9.0	0.0	90.8
乳房	C50 D05	3,513	19.0	4.6	8.2	0.0	68.3
乳房 (女性のみ)	C50 D05	3,485	19.1	4.6	8.1	0.0	68.2
子宮	C53-C55 D06	1,640	23.4	3.9	13.6	0.1	59.1
子宮頸部	C53 D06	1,099	30.8	4.9	14.5	0.1	49.7
膀胱	C67 D090	1,360	2.4	2.9	23.1	0.0	71.7

*1 粘膜がんを含む

表5. 臨床進行度分布 (%) ; 部位別
A. 上皮内がんを除く

部位	ICD-10	集計対象数	限局	国内DCOを除く届出患者、男女計			不明
				所屬リンパ節 転移	隣接臓器 浸潤	遠隔転移	
全部位	C00-C96	36,483	42.8	9.8	15.7	18.9	12.9
口腔・咽頭	C00-C14	873	34.4	20.2	33.2	4.5	7.8
食道	C15	1,219	29.6	10.7	28.7	19.6	11.4
胃	C16	5,771	50.4	10.5	11.5	19.4	8.3
大腸(結腸・直腸)	C18-C20	5,371	42.3	18.2	12.7	18.4	8.4
結腸	C18	3,403	42.0	16.7	13.7	19.8	7.8
直腸	C19-C20	1,968	42.9	20.7	11.1	16.0	9.2
肝および肝内胆管	C22	2,507	58.9	1.0	15.2	8.0	17.0
胆のう・胆管	C23-C24	800	12.5	2.9	41.0	25.9	17.8
膵臓	C25	1,416	6.9	2.5	32.8	46.1	11.8
喉頭	C32	284	67.3	12.0	13.7	1.4	5.6
肺	C33-C34	4,535	25.4	10.0	15.7	37.4	11.5
皮膚	C43-C44	564	81.7	2.1	5.5	2.8	7.8
乳房	C50	3,154	58.7	24.7	4.1	4.6	8.0
乳房(女性のみ)	C50	3,127	58.8	24.7	4.0	4.5	8.0
子宮	C53-C55	1,074	49.6	4.0	29.1	10.4	6.9
子宮頸部	C53	533	41.5	5.3	33.0	11.8	8.4
子宮体部	C54	528	58.7	2.7	25.6	9.1	4.0
卵巣	C56	424	23.3	2.8	46.7	19.3	7.8
前立腺	C61	2,741	64.0	0.8	16.1	10.1	9.1
膀胱	C67	866	70.3	1.4	14.0	3.8	10.5
腎・尿路(膀胱除く)	C64-C66 C68	946	60.0	1.4	16.5	15.4	6.7
脳・中枢神経系	C70-C72	203	45.3	0.0	10.3	1.0	43.3
甲状腺	C73	565	44.8	33.6	11.5	3.7	6.4
悪性リンパ腫	C81-C85 C96	1,148	16.0	0.6	9.5	35.6	38.2

表5. 臨床進行度分布 (%) ; 部位別

B. 上皮内がんを含む

国内DC0を除く届出患者、男女計

2009年

部位	ICD-10	集計対象数	上皮内がん	限局	所属リンパ節 転移	隣接臓器 浸潤	遠隔転移	不明
全部位	C00-C96 D00-D09	39,424	7.4	39.6	9.1	14.5	17.5	12.0
食道	C15 D001	1,317	7.4	27.4	9.9	26.6	18.1	10.6
大腸 (結腸・直腸) *1	C18-C20 D010-D012	6,527	17.6	34.8	14.9	10.5	15.2	6.9
結腸 *1	C18 D010	4,229	19.5	33.8	13.4	11.0	15.9	6.4
直腸 *1	C19-C20 D011-D012	2,298	14.3	36.8	17.7	9.5	13.7	8.0
肺	C33-C34 D021-D022	4,539	0.1	25.4	10.0	15.7	37.4	11.5
皮膚	C43-C44 D030-D049	703	19.6	65.6	1.7	4.4	2.3	6.4
乳房	C50 D05	3,513	9.7	52.7	22.2	3.6	4.1	7.7
乳房 (女性のみ)	C50 D05	3,485	9.8	52.8	22.2	3.6	4.0	7.7
子宮	C53-C55 D06	1,640	34.2	32.5	2.6	19.0	6.8	4.8
子宮頸部	C53 D06	1,099	51.0	20.1	2.5	16.0	5.7	4.5
膀胱	C67 D090	1,360	36.0	44.8	0.9	8.9	2.4	7.0

*1 粘膜がんを含む

表6. 受療割合 (%) ; 部位別 *1

A. 上皮内がんを除く

国内DCOを除く届出患者、男女計

2009年

部位	ICD-10	集計対象数	外科・体腔鏡 内視鏡的治療	放射線療法	化学・免疫・ 内分泌療法	特異療法なしまたは 治療方法不明
全部位	000-C96	36,483	57.5	11.7	40.7	18.2
口腔・咽頭	000-C14	873	54.5	46.7	48.8	11.9
食道	C15	1,219	49.5	34.9	52.3	16.4
胃	C16	5,771	74.9	0.5	27.2	14.3
大腸 (結腸・直腸)	C18-C20	5,371	86.0	2.3	32.1	11.2
結腸	C18	3,403	86.1	0.5	30.5	11.3
直腸	C19-C20	1,968	85.9	5.3	35.0	10.9
肝および肝内胆管	C22	2,507	22.2	1.5	22.5	30.0
胆のう・胆管	C23-C24	800	57.1	3.1	35.4	27.0
膵臓	C25	1,416	35.0	8.3	54.3	28.6
喉頭	C32	284	45.8	66.5	31.7	9.9
肺	C33-C34	4,535	31.2	18.7	43.7	28.7
皮膚	C43-C44	564	88.1	2.3	8.2	10.3
乳房	C50	3,154	83.2	30.4	68.5	10.0
乳房 (女性のみ)	C50	3,127	83.3	30.6	68.5	9.9
子宮	C53-C55	1,074	72.2	22.7	41.2	11.5
子宮頸部	C53	533	57.2	42.0	39.4	14.4
子宮体部	C54	528	88.6	3.8	43.8	6.6
卵巣	C56	424	80.9	0.9	70.3	11.3
前立腺	C61	2,741	30.8	11.9	52.9	17.9
膀胱	C67	866	85.6	5.2	28.5	11.5
腎・尿路 (膀胱除く)	C64-C66 C68	946	80.1	3.2	20.3	12.8
脳・中枢神経系	C70-C72	203	56.2	42.4	40.9	36.0
甲状腺	C73	565	88.0	4.8	21.2	11.3
悪性リンパ腫	C81-C85 C96	1,148	10.0	8.7	71.8	20.4
多発性骨髄腫	C88-C90	215	0.9	7.9	57.2	36.7
白血病	C91-C95	554	0.7	2.3	72.9	26.7

*1 重複を含むため合計は100%にならない

表6. 受療割合 (%) ; 部位別 *1

B. 上皮内がんを含む

国内DCOを除く届出患者、男女計

2009年

部位	ICD-10	集計対象数	外科・体腔鏡 内視鏡的治療	放射線療法	化学・免疫・ 内分泌療法	特異療法なしまたは 治療方法不明
全部位	C00-C96 D00-D09	39,424	60.3	11.2	38.3	17.2
食道	C15 D001	1,317	52.3	32.6	48.7	15.8
大腸 (結腸・直腸) *2	C18-C20 D010-D012	6,527	88.2	1.9	26.6	9.5
結腸 *2	C18 D010	4,229	88.5	0.4	24.7	9.4
直腸 *2	C19-C20 D011-D012	2,298	87.7	4.6	30.0	9.5
肺	C33-C34 D021-D022	4,539	31.2	18.6	43.7	28.7
皮膚	C43-C44 D030-D049	703	89.0	2.0	6.5	9.2
乳房	C50 D05	3,513	83.9	31.5	64.9	9.8
乳房 (女性のみ)	C50 D05	3,485	84.0	31.7	64.9	9.8
子宮	C53-C55 D06	1,640	79.9	14.9	27.0	9.3
子宮頸部	C53 D06	1,099	76.5	20.5	19.2	9.6
膀胱	C67 D090	1,360	88.6	3.5	26.8	8.0

*1 重複を含むため合計は100%にならない

*2 粘膜がんを含む

表7. 切除内容 (%) ; 部位別

A. 上皮内がんを除く

部位	ICD-10	外科・体腔 鏡	国内DCOを除く届出患者、男女計				2009年
			完全切除	不完全切除	治癒度不明	姑息・対症 転移巣切除	
全部位	C00-C96	20,994	75.7	7.9	5.4	4.3	6.7
口腔・咽頭	C00-C14	476	69.3	8.8	10.7	5.3	5.9
食道	C15	603	75.3	7.8	6.5	5.5	5.0
胃	C16	4,321	78.8	7.6	2.9	3.7	7.0
大腸(結腸・直腸)	C18-C20	4,621	77.6	9.2	2.6	3.7	6.8
結腸	C18	2,931	78.0	9.8	2.7	3.0	6.6
直腸	C19-C20	1,690	77.0	8.3	2.4	5.0	7.3
肝および肝内胆管	C22	557	77.0	3.8	5.9	3.9	9.3
胆のう・胆管	C23-C24	457	49.9	10.1	3.7	27.1	9.2
膵臓	C25	496	44.0	8.9	7.5	34.9	4.8
喉頭	C32	130	45.4	20.8	13.1	6.2	14.6
肺	C33-C34	1,416	75.3	4.6	7.8	4.0	8.3
皮膚	C43-C44	497	86.1	2.0	5.0	0.6	6.2
乳房	C50	2,625	86.6	3.4	6.0	0.3	3.7
乳房(女性のみ)	C50	2,606	86.6	3.3	6.1	0.3	3.7
子宮	C53-C55	775	79.7	7.1	4.0	0.5	8.6
子宮頸部	C53	305	78.7	6.9	3.0	0.0	11.5
子宮体部	C54	468	80.3	7.3	4.7	0.9	6.8
卵巣	C56	343	53.6	19.2	15.2	4.4	7.6
前立腺	C61	844	77.7	8.3	6.3	2.4	5.3
膀胱	C67	741	68.4	13.8	8.9	1.1	7.8
腎・尿路(膀胱除く)	C64-C66 C68	758	76.9	4.7	9.4	1.3	7.7
脳・中枢神経系	C70-C72	114	34.2	44.7	12.3	1.8	7.0
甲状腺	C73	497	78.3	4.2	8.5	0.6	8.5
悪性リンパ腫	C81-C85 C96	115	33.0	24.3	16.5	16.5	9.6

表7. 切除内容 (%) ; 部位別

B. 上皮内がんを含む

国内DCOを除く届出患者、男女計

2009年

部位	ICD-10	外科・体腔鏡 内視鏡治療数	完全切除	不完全切除	治癒度不明	姑息・対症 転移巣切除	不明
全部位	C00-C96 D00-D09	23,783	77.1	7.2	5.3	3.8	6.6
食道	C15 D001	689	76.9	7.0	6.1	4.8	5.2
大腸 (結腸・直腸) *1	C18-C20 D010-D012	5,760	79.8	7.5	2.4	3.0	7.2
結腸 *1	C18 D010	3,744	80.6	7.7	2.5	2.4	6.9
直腸 *1	C19-C20 D011-D012	2,016	78.4	7.2	2.3	4.2	7.9
肺	C33-C34 D021-D022	1,418	75.2	4.6	7.8	4.0	8.3
皮膚	C43-C44 D030-D049	626	87.9	1.6	4.3	0.5	5.8
乳房	C50 D05	2,947	87.5	3.2	5.7	0.2	3.4
乳房 (女性のみ)	C50 D05	2,927	87.5	3.1	5.7	0.2	3.4
子宮	C53-C55 D06	1,311	85.0	5.0	3.4	0.3	6.4
子宮頸部	C53 D06	841	87.5	3.7	2.6	0.0	6.2
膀胱	C67 D090	1,205	70.9	10.7	10.9	0.7	6.9

*1 粘膜がんを含む

表8. 精度指標； 部位別、性別

A. 上皮内がんを除く

2009年

部位	罹患/死亡比 (IM比)						死亡情報で初めて把握された症例 DGN (%)						死亡情報のみの症例 DCO (%)						国際 DCO (%)						病理学的裏付けのある症例 MV (%)						組織学的裏付けのある症例 HV (%)																																																																																																																																																																																																																																																																																																																																																																																																																																																												
	男		女		男女計		男		女		男女計		男		女		男女計		男		女		男女計		男		女		男女計		男		女		男女計																																																																																																																																																																																																																																																																																																																																																																																																																																																								
	ICD-10	男	女	男	女	男女計	男	女	男	女	男女計	男	女	男	女	男女計	男	女	男	女	男女計	男	女	男	女	男女計	男	女	男	女	男女計	男	女	男	女	男女計																																																																																																																																																																																																																																																																																																																																																																																																																																																							
全部位	C00-C96	1.76	1.90	1.82	2.37	23.1	23.5	18.2	18.4	18.3	16.5	17.1	16.7	74.3	74.1	74.3	68.5	68.4	68.5	2.16	1.98	2.11	11.5	12.9	11.9	8.8	9.8	9.1	8.5	9.8	8.9	88.4	86.0	87.7	86.9	84.5	86.3	1.55	1.72	1.58	20.6	19.9	20.4	14.3	17.8	14.9	13.4	17.8	14.2	84.1	78.4	83.2	83.2	77.6	82.3	2.04	1.87	1.99	22.2	25.5	23.3	18.0	20.7	18.8	16.8	19.5	17.6	81.3	78.4	80.4	80.9	77.8	79.9	2.40	2.13	2.28	19.5	22.3	20.7	16.0	18.0	16.9	15.2	17.3	16.1	82.6	78.6	80.9	81.9	77.8	80.1	2.31	2.06	2.19	21.2	23.5	22.3	17.5	19.4	18.4	16.8	18.7	17.6	81.0	76.6	78.9	80.3	75.8	78.2	2.57	2.32	2.48	17.0	19.3	17.9	13.7	14.8	14.1	12.8	14.0	13.3	85.1	83.4	84.5	84.3	82.5	83.6	1.16	1.26	1.19	37.9	37.8	37.8	28.3	29.1	28.5	28.1	29.1	28.4	24.5	22.0	23.7	23.4	21.2	22.6	1.09	1.17	1.13	40.7	42.5	41.7	29.6	33.8	31.9	29.1	33.7	31.5	53.1	42.1	47.3	42.9	35.7	39.1	1.06	1.07	1.07	35.2	38.6	36.8	23.9	28.2	25.9	23.7	27.8	25.6	43.9	41.0	42.5	30.4	29.5	30.0	4.04	4.80	4.10	5.1	8.3	5.4	4.7	8.3	5.0	4.7	8.3	4.7	8.3	5.0	94.2	87.5	93.6	93.8	87.5	93.3	1.17	1.32	1.21	33.2	34.4	33.6	26.4	29.5	27.4	22.4	26.2	23.6	69.7	64.6	68.1	47.6	45.7	47.0	6.43	6.38	6.40	5.3	10.8	8.1	4.3	10.1	7.2	1.3	6.2	3.8	98.3	93.1	95.7	97.7	92.2	94.9	3.88	3.84	3.84	19.4	8.4	8.5	12.9	6.4	6.5	12.9	6.2	6.2	80.6	92.7	92.6	80.6	87.4	87.3	-	2.93	2.93	-	10.9	10.9	-	8.4	8.4	-	7.8	7.8	-	91.1	91.1	91.1	-	87.6	87.6	-	2.86	2.86	-	9.9	9.9	-	7.6	7.6	-	7.1	7.1	-	92.0	92.0	92.0	-	86.7	86.7	-	5.88	5.88	-	5.5	5.5	-	3.5	3.5	-	3.1	3.1	-	96.5	96.5	96.5	-	94.7	94.7	-	1.70	1.70	-	22.3	22.3	-	16.4	16.4	-	16.0	16.0	-	79.7	79.7	79.7	-	74.4	74.4	5.82	-	5.82	10.1	-	10.1	7.5	-	7.5	7.4	-	7.4	89.5	-	89.5	89.2	-	89.2	2.66	1.75	2.39	18.8	25.8	20.3	14.6	21.8	16.2	14.3	21.8	16.0	82.8	73.8	80.8	78.6	70.3	76.8	2.63	2.15	2.46	16.0	20.7	17.5	12.0	18.2	14.0	10.2	15.3	11.8	83.8	77.6	81.8	79.9	74.1	78.1	1.92	1.89	1.91	21.8	33.1	27.0	19.0	27.3	22.8	10.6	19.0	14.4	78.2	67.8	73.4	78.2	66.9	73.0	4.53	6.85	6.06	5.8	8.2	7.6	5.8	7.1	6.8	4.5	6.6	6.1	94.8	92.3	92.9	81.2	81.0	81.0	1.79	2.18	1.95	19.7	20.6	20.1	14.1	16.8	15.3	12.2	15.8	13.9	85.1	81.6	83.5	82.6	78.3	80.7	1.15	1.22	1.18	30.2	34.1	32.1	18.7	24.4	21.5	18.7	24.4	21.5	71.2	65.9	68.6	61.9	59.3	60.6	1.33	1.35	1.34	29.1	28.7	28.9	18.8	18.4	18.6	2.0	2.9	2.3	97.8	96.3	97.2	68.9	61.4	65.9

表8. 精度指標； 部位別、性別

B. 上皮内がんを含む

2009年

部位	罹患/死亡比 (IM比)		死亡情報で初めて 把握された症例 DGN(%)		死亡情報のみの 症例 DCO(%)		国際 DCO(%)		病理学的裏付けの ある症例 MV(%)		組織学的裏付けの ある症例 HV(%)							
	男	女	男	女	男	女	男	女	男	女	男	女						
	男女計	男女計	男女計	男女計	男女計	男女計	男女計	男女計	男女計	男女計	男女計	男女計						
ICD-10																		
全部位	1.85	2.07	1.93	22.6	21.3	22.0	17.3	16.9	17.2	15.7	15.7	75.6	76.2	75.9	70.0	70.8	70.3	
食道	1.66	1.85	1.69	19.3	18.5	19.1	13.4	16.6	14.0	12.6	16.6	85.1	79.9	84.3	84.3	79.2	83.4	
大腸 (結腸・直腸) *1	2.87	2.48	2.69	16.4	19.2	17.6	13.4	15.5	14.3	12.7	14.9	85.4	81.6	83.8	84.8	80.8	83.1	
結腸 *1	2.83	2.40	2.62	17.3	20.3	18.6	14.2	16.7	15.4	13.6	16.1	84.5	79.9	82.4	83.9	79.2	81.7	
直腸 *1	2.93	2.68	2.83	14.9	16.8	15.6	12.1	12.8	12.3	11.3	12.1	86.9	85.7	86.5	86.2	84.8	85.7	
肺	1.17	1.32	1.21	33.2	34.4	33.6	26.4	29.5	27.4	22.4	26.2	69.7	64.7	68.1	47.6	45.8	47.0	
皮膚	7.77	7.96	7.86	4.4	8.6	6.6	3.6	8.1	5.9	1.1	5.0	98.6	94.5	96.5	98.1	93.7	95.9	
乳房	4.00	4.25	4.24	18.8	7.6	7.7	12.5	5.8	5.8	12.5	5.6	81.3	93.4	93.3	81.3	88.2	88.1	
子宮	-	4.35	4.35	-	7.4	7.4	-	5.6	5.6	-	5.2	-	94.0	94.0	-	-	91.3	91.3
子宮頸部	-	5.66	5.66	-	5.0	5.0	-	3.8	3.8	-	3.6	-	96.0	96.0	-	-	92.7	92.7
膀胱	4.01	2.41	3.53	12.5	18.7	13.8	9.7	15.8	10.9	9.5	15.8	88.6	81.0	87.0	85.6	78.5	84.2	

*1 粘膜がんを含む

II. 2007年届出罹患者の5年相対生存率

信頼性の高い生存率を計測するためには、患者の生存確認調査が不可欠である。本事業では、1975年診断患者（大阪市は1993年診断患者）より、診断から5年経過した時点での生死を確認する調査を継続実施し（2013年度生存確認調査では生死不明割合1.1%）、5年相対生存率を報告してきた。臨床進行度別の集計では、「所属リンパ節転移」と「隣接臓器浸潤」とをあわせ、がんが「領域」に拡がっている者の割合として示した。

全がん患者の5年相対生存率は、60.7%であった（表9）。部位別には、大腸、喉頭、皮膚、乳房、子宮頸部、子宮体部、前立腺、膀胱、腎・尿路、甲状腺、悪性リンパ腫および小児がんの患者が70～90%の高い生存率を示し、口腔・咽頭、胃、卵巣では50～60%と全がんでのそれに近い中程度の生存率を示した。これらに対し、食道、肝・肝内胆管、胆のう・胆管、膵臓、肺、脳・中枢神経系、多発性骨髄腫および白血病では5～40%と依然低い生存率にとどまっていた。

全がん患者の臨床進行度別5年相対生存率を見ると、「限局」群の生存率は88.7%、「領域」群では54.9%、「遠隔転移」群では15.4%であった。部位別に「限局」群の生存率を見ると、胃、大腸、乳房、子宮頸部、子宮体部、前立腺で94.1～99.7%と高かった。肝・肝内胆管では46.2%と「限局」の患者であってもなお低い生存率にとどまっていた。

表9. 5年相対生存率(%) *1

A. 部位別、性別

2007年

部位	男			女			男女計		
	対象者数	5年相対生存率(%)	標準誤差	対象者数	5年相対生存率(%)	標準誤差	対象者数	5年相対生存率(%)	標準誤差
ICD-10	19,363	57.2	0.4	14,327	65.4	0.4	33,690	60.7	0.3
全部位									
C00-C96									
口腔・咽頭	576	56.8	2.4	249	66.9	3.5	825	59.9	2.0
C00-C14									
食道	822	33.9	1.8	166	42.4	4.1	988	35.3	1.7
C15									
胃	3,662	62.5	1.0	1,690	62.7	1.3	5,352	62.6	0.8
C16									
大腸(結腸・直腸)*2	3,047	72.5	1.0	2,231	69.9	1.1	5,278	71.4	0.8
C18-C20									
結腸	1,855	74.8	1.3	1,526	70.6	1.4	3,381	72.8	1.0
C18									
直腸	1,192	69.2	1.6	705	68.6	2.0	1,897	69.0	1.3
C19-C20									
肝および肝内胆管	1,629	36.0	1.4	744	28.5	1.8	2,373	33.6	1.1
C22									
胆のう・胆管	330	21.4	2.5	330	21.2	2.4	660	21.3	1.8
C23-C24									
膵臓	564	7.2	1.2	499	9.2	1.4	1,063	8.1	0.9
C25									
喉頭	259	76.0	3.4	14	59.1	13.8	273	75.1	3.3
C32									
肺	2,891	25.3	0.9	1,211	39.0	1.5	4,102	29.5	0.8
C33-C34									
皮膚	263	89.0	3.6	254	88.3	3.4	517	89.1	2.5
C43-C44									
乳房	14	96.8	8.5	3,295	90.9	0.6	3,309	91.0	0.6
C50									
子宮	-	-	-	1,091	77.5	1.4	1,091	77.5	1.4
C53-C55									
子宮頸部	-	-	-	542	76.3	2.0	542	76.3	2.0
C53									
子宮体部	-	-	-	509	79.6	2.0	509	79.6	2.0
C54									
卵巣	-	-	-	454	58.2	2.4	454	58.2	2.4
C56									
前立腺	2,191	96.5	1.0	-	-	-	2,191	96.5	1.0
C61									
膀胱	732	78.8	2.2	220	63.2	3.8	952	75.2	1.9
C67									
腎・尿管(膀胱除く)	543	72.5	2.3	272	67.1	3.2	815	70.7	1.9
C64-C66 C68									
脳・中枢神経系	119	43.3	5.0	116	40.2	4.9	235	41.7	3.5
C70-C72									
甲状腺	151	85.9	3.5	387	94.4	1.5	538	92.2	1.5
C73									
悪性リンパ腫	556	65.0	2.4	426	71.3	2.5	982	67.8	1.7
C81-C85 C96									
多発性骨髄腫	110	35.6	5.1	98	37.5	5.3	208	36.5	3.7
C88-C90									
白血病	289	42.5	3.1	182	41.9	3.8	471	42.3	2.4
C91-C95									
小児がん	73	89.0	3.7	55	78.9	5.7	128	84.7	3.2

*1 補充届出患者を含まない

*2 粘膜がんを含まない

表9. 5年相対生存率(%) *1
B. 主要部位別、性別、臨床進行度別

2007年

部位	ICD-10	臨床 進行度	男			女			男女計		
			対象者数	5年相対生存率 (%)	標準誤差	対象者数	5年相対生存率 (%)	標準誤差	対象者数	5年相対生存率 (%)	標準誤差
全部位	C00-C96	限局	7,881	88.2	0.6	6,107	89.3	0.5	13,988	88.7	0.4
		領域	4,819	47.8	0.8	3,948	63.3	0.8	8,767	54.9	0.6
		遠隔	3,981	14.0	0.6	2,271	17.9	0.8	6,252	15.4	0.5
		不明	2,682	48.4	1.1	2,001	50.8	1.2	4,683	49.4	0.8
		合計	19,363	57.2	0.4	14,327	65.4	0.4	33,690	60.7	0.3
胃	C16	限局	1,767	94.7	1.1	788	94.5	1.4	2,555	94.6	0.9
		領域	840	49.8	2.0	394	53.7	2.8	1,234	51.1	1.6
		遠隔	719	5.3	0.9	321	7.0	1.5	1,040	5.9	0.8
		不明	336	49.0	3.2	187	43.7	4.0	523	47.1	2.5
		合計	3,662	62.5	1.0	1,690	62.7	1.3	5,352	62.6	0.8
大腸(結腸・直腸)*2	C18-C20	限局	1,320	96.0	1.2	877	94.5	1.4	2,197	95.4	0.9
		領域	886	74.9	1.9	736	74.3	1.9	1,622	74.7	1.4
		遠隔	538	17.5	1.8	378	17.1	2.0	916	17.3	1.3
		不明	303	63.2	3.3	240	53.2	3.7	543	58.8	2.5
		合計	3,047	72.5	1.0	2,231	69.9	1.1	5,278	71.4	0.8
結腸	C18	限局	850	97.1	1.6	619	94.9	1.6	1,469	96.4	1.1
		領域	517	77.3	2.5	481	75.6	2.4	998	76.4	1.7
		遠隔	315	16.3	2.3	261	18.3	2.5	576	17.2	1.7
		不明	173	65.6	4.4	165	49.7	4.5	338	57.7	3.2
		合計	1,855	74.8	1.3	1,526	70.6	1.4	3,381	72.8	1.0
直腸	C19-C20	限局	470	93.8	2.0	258	93.1	2.5	728	93.6	1.5
		領域	369	71.7	2.9	255	72.1	3.3	624	71.9	2.2
		遠隔	223	19.2	2.8	117	14.4	3.3	340	17.5	2.2
		不明	130	60.2	4.9	75	60.9	6.4	205	60.5	3.9
		合計	1,192	69.2	1.6	705	68.6	2.0	1,897	69.0	1.3
肝および肝内胆管	C22	限局	901	50.7	2.0	437	37.2	2.6	1,338	46.2	1.6
		領域	282	15.0	2.3	101	16.6	4.0	383	15.4	2.0
		遠隔	136	5.0	2.0	50	2.2	2.2	186	4.2	1.6
		不明	310	26.7	2.8	156	20.7	3.6	466	24.7	2.2
		合計	1,629	36.0	1.4	744	28.5	1.8	2,373	33.6	1.1
肺	C33-C34	限局	586	73.7	2.3	354	87.3	2.2	940	79.0	1.7
		領域	864	24.7	1.6	280	32.6	3.0	1,144	26.7	1.4
		遠隔	1,085	3.2	0.6	439	9.1	1.4	1,524	4.9	0.6
		不明	356	15.8	2.2	138	22.2	3.7	494	17.6	1.9
		合計	2,891	25.3	0.9	1,211	39.0	1.5	4,102	29.5	0.8
乳房	C50	限局	8	100.0	0.0	1,882	98.1	0.6	1,890	98.2	0.6
		領域	3	100.0	0.0	962	87.2	1.3	965	87.2	1.3
		遠隔	0	0.0	0.0	155	35.6	4.0	155	35.6	4.0
		不明	3	0.0	0.0	296	86.2	2.4	299	86.0	2.4
		合計	14	96.8	8.5	3,295	90.9	0.6	3,309	91.0	0.6
子宮	C53-C55	限局	-	-	-	534	94.5	1.2	534	94.5	1.2
		領域	-	-	-	345	68.1	2.7	345	68.1	2.7
		遠隔	-	-	-	82	25.5	4.9	82	25.5	4.9
		不明	-	-	-	130	65.0	4.6	130	65.0	4.6
		合計	-	-	-	1,091	77.5	1.4	1,091	77.5	1.4
子宮頸部	C53	限局	-	-	-	231	94.1	1.8	231	94.1	1.8
		領域	-	-	-	208	67.3	3.5	208	67.3	3.5
		遠隔	-	-	-	40	25.7	7.0	40	25.7	7.0
		不明	-	-	-	63	71.7	6.2	63	71.7	6.2
		合計	-	-	-	542	76.3	2.0	542	76.3	2.0
子宮体部	C54	限局	-	-	-	281	95.3	1.7	281	95.3	1.7
		領域	-	-	-	132	68.7	4.2	132	68.7	4.2
		遠隔	-	-	-	38	25.2	7.3	38	25.2	7.3
		不明	-	-	-	58	64.1	6.9	58	64.1	6.9
		合計	-	-	-	509	79.6	2.0	509	79.6	2.0
前立腺	C61	限局	1,310	99.7	1.1	-	-	-	1,310	99.7	1.1
		領域	338	96.0	2.7	-	-	-	338	96.0	2.7
		遠隔	235	49.0	4.0	-	-	-	235	49.0	4.0
		不明	308	92.0	3.0	-	-	-	308	92.0	3.0
		合計	2,191	96.5	1.0	-	-	-	2,191	96.5	1.0

*1 補充届出患者を含まない

*2 粘膜がんを含まない

III. 2009 年のがん死亡

1. 死亡数および死亡率

(1) 部位別死亡数および年齢調整死亡率

人口動態死亡統計による大阪府（総人口）の部位別死亡数、死亡割合、粗死亡率、年齢調整死亡率および累積死亡率（0-74 歳）について、罹患と同年の 2009 年死亡を示した（表 10、付表 2）。2009 年の大阪府のがん死亡数は、男女計で 24,633 人、粗死亡率は 278.0、年齢調整死亡率（標準人口は 1985 年日本人モデル人口）は 146.2 となった。性別に、部位別死亡数の割合を見ると、男性では肺 24.6%が 1 位で、ついで胃 16.0%、肝・肝内胆管 13.4%、女性では肺 15.2%、大腸 13.5%、胃 12.2%の順となり、男女ともに 1 位は肺であった（図 2）。

(2) 年齢階級別死亡数および死亡率

全がんの死亡数および死亡率は男性では 25-29 歳以降、女性では 15-19 歳以降年齢とともに増加した（表 11、表 12）。年齢階級別に死亡の上位の部位をみると、40 歳以上のがんでは、男性では多くの年齢層で肺がんが、女性では 25-64 歳で乳がんが死亡数第 1 位であった。

2. がん患者の死亡時の医療

(1) がん死亡者の剖検実施割合

剖検情報は、がん登録にとって資料の質を高めるために重要な情報である。これにより、生前の臨床診断名や原発部位が変更されることもある。

大阪府がん登録に登録された患者のうち、2009 年の死亡者の剖検実施割合は全がんで 1.9%と、前年より 0.2 ポイント降下した（表 13）。この割合は、白血病（6.5%）で最も高く、次いで悪性リンパ腫（4.7%）、膵臓（2.1%）、肝・肝内胆管（2.0%）、食道（1.8%）となっていた。

(2) がん死亡者の死亡場所

死亡情報に基づいてがん死亡者の死亡場所を調べると、在宅死亡の割合は、1995 年 4.6%から 2012 年 9.4%と増加傾向であった（表 14）。部位別に見ると、2012 年では胃および大腸、乳房、子宮で 10~11%であった。

二次医療圏（大阪市は 4 基本医療圏）、市区町村別については付表 5、付表 6 に示した。最近の在宅死割合について、医療圏別では豊能 12.7%、南河内 11.1%が高く、市区町村別で 10%を超えていたのは、大阪市北区、旭区、西淀川区、天王寺区、浪速区、東成区、城東区、住吉区、東住吉区、箕面市、豊能町、豊中市、吹田市、羽曳野市、藤井寺市、大阪狭山市、河南町、千早赤阪村、忠岡町、岸和田市であった。

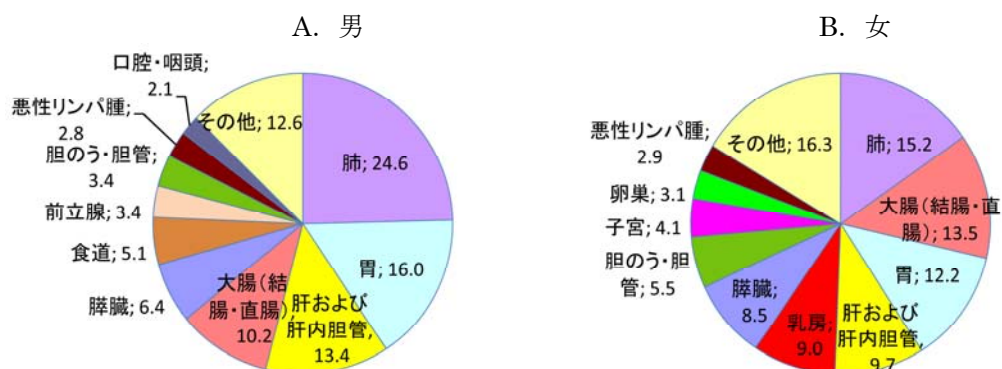


図 2. 死亡数による部位別割合(%); 部位別、性別 2009 年

表10. 死亡数、死亡割合(%)、粗死亡率、年齢調整死亡率(人口10万対)および累積死亡率(人口100対) ; 部位別、性別 2009年

部位	死亡数												死亡割合(%)						粗死亡率						年齢調整死亡率						累積死亡率(0-74歳)					
	I0D-10						100-10						男			女			男			女			男			女			男			女		
	男	女	男女計	男	女	男女計	男	女	男女計	男	女	男女計	男	女	男女計	男	女	男女計	男	女	男女計	男	女	男女計	男	女	男女計	男	女	男女計	男	女	男女計	男	女	男女計
全部位	14,994	9,639	24,633	100.0	100.0	100.0	349.7	210.7	278.0	205.7	100.9	146.2	139.5	70.4	100.5	14.9	7.4	10.9	14.9	7.4	10.9	14.9	7.4	10.9	14.9	7.4	10.9	14.9	7.4	10.9	14.9	7.4	10.9	14.9	7.4	10.9
口腔・咽頭	322	133	455	2.1	1.4	1.8	7.5	2.9	5.1	4.6	1.5	2.9	3.3	1.0	2.1	0.4	0.1	0.2	0.4	0.1	0.2	0.4	0.1	0.2	0.4	0.1	0.2	0.4	0.1	0.2	0.4	0.1	0.2	0.4	0.1	0.2
食道	768	140	908	5.1	1.5	3.7	17.9	3.1	10.2	10.6	1.5	5.6	7.5	1.0	4.0	1.0	0.1	0.5	1.0	0.1	0.5	1.0	0.1	0.5	1.0	0.1	0.5	1.0	0.1	0.5	1.0	0.1	0.5	1.0	0.1	0.5
胃	2,404	1,176	3,580	16.0	12.2	14.5	56.1	25.7	40.4	33.0	11.9	21.1	22.3	8.3	14.5	2.4	0.8	1.6	2.4	0.8	1.6	2.4	0.8	1.6	2.4	0.8	1.6	2.4	0.8	1.6	2.4	0.8	1.6	2.4	0.8	1.6
大腸(結腸・直腸)	1,534	1,299	2,833	10.2	13.5	11.5	35.8	28.4	32.0	21.4	12.7	16.6	15.0	8.8	11.6	1.7	0.9	1.3	1.7	0.9	1.3	1.7	0.9	1.3	1.7	0.9	1.3	1.7	0.9	1.3	1.7	0.9	1.3	1.7	0.9	1.3
結腸	965	943	1,908	6.4	9.8	7.7	22.5	20.6	21.5	13.3	9.0	10.9	9.1	6.2	7.5	1.0	0.6	0.8	1.0	0.6	0.8	1.0	0.6	0.8	1.0	0.6	0.8	1.0	0.6	0.8	1.0	0.6	0.8	1.0	0.6	0.8
直腸	569	356	925	3.8	3.7	3.8	13.3	7.8	10.4	8.1	3.7	5.7	5.8	2.7	4.1	0.7	0.3	0.5	0.7	0.3	0.5	0.7	0.3	0.5	0.7	0.3	0.5	0.7	0.3	0.5	0.7	0.3	0.5	0.7	0.3	0.5
肝および肝内胆管	2,007	934	2,941	13.4	9.7	11.9	46.8	20.4	33.2	27.4	8.6	17.1	18.1	5.5	11.3	2.0	0.6	1.3	2.0	0.6	1.3	2.0	0.6	1.3	2.0	0.6	1.3	2.0	0.6	1.3	2.0	0.6	1.3	2.0	0.6	1.3
胆のう・胆管	506	533	1,039	3.4	5.5	4.2	11.8	11.7	11.7	6.8	4.5	5.5	4.5	3.0	3.6	0.4	0.3	0.3	0.4	0.3	0.3	0.4	0.3	0.3	0.4	0.3	0.3	0.4	0.3	0.3	0.4	0.3	0.3	0.4	0.3	0.3
膵臓	967	824	1,791	6.4	8.5	7.3	22.6	18.0	20.2	13.5	8.3	10.7	9.4	5.7	7.4	1.1	0.7	0.9	1.1	0.7	0.9	1.1	0.7	0.9	1.1	0.7	0.9	1.1	0.7	0.9	1.1	0.7	0.9	1.1	0.7	0.9
喉頭	68	5	73	0.5	0.1	0.3	1.6	0.1	0.8	0.9	0.1	0.4	0.6	0.1	0.3	0.1	0.0	0.0	0.1	0.0	0.0	0.1	0.0	0.0	0.1	0.0	0.0	0.1	0.0	0.0	0.1	0.0	0.0	0.1	0.0	0.0
肺	3,694	1,464	5,158	24.6	15.2	20.9	86.2	32.0	58.2	50.0	14.1	29.6	32.9	9.6	19.8	3.3	1.0	2.1	3.3	1.0	2.1	3.3	1.0	2.1	3.3	1.0	2.1	3.3	1.0	2.1	3.3	1.0	2.1	3.3	1.0	2.1
皮膚	47	48	95	0.3	0.5	0.4	1.1	1.0	1.1	0.7	0.5	0.6	0.4	0.4	0.4	0.0	0.0	0.0	0.0	0.0	0.0	0.0	0.0	0.0	0.0	0.0	0.0	0.0	0.0	0.0	0.0	0.0	0.0	0.0	0.0	0.0
乳房	8	871	879	0.1	9.0	3.6	0.2	19.0	9.9	0.1	12.2	6.5	0.1	9.2	4.8	0.0	1.0	0.5	0.0	1.0	0.5	0.0	1.0	0.5	0.0	1.0	0.5	0.0	1.0	0.5	0.0	1.0	0.5	0.0	1.0	0.5
子宮	-	400	400	-	4.1	1.6	-	8.7	-	-	5.3	-	-	3.9	-	-	0.4	-	-	0.4	-	-	0.4	-	-	0.4	-	-	0.4	-	-	0.4	-			
子宮頸部	-	202	202	-	2.1	0.8	-	4.4	-	-	2.9	-	-	2.2	-	-	0.2	-	-	0.2	-	-	0.2	-	-	0.2	-	-	0.2	-	-	0.2	-			
子宮体部	-	93	93	-	1.0	0.4	-	2.0	-	-	1.2	-	-	0.9	-	-	0.1	-	-	0.1	-	-	0.1	-	-	0.1	-	-	0.1	-	-	0.1	-			
卵巣	-	299	299	-	3.1	1.2	-	6.5	-	-	4.1	-	-	3.0	-	-	0.3	-	-	0.3	-	-	0.3	-	-	0.3	-	-	0.3	-	-	0.3	-			
前立腺	509	-	509	3.4	-	2.1	11.9	-	-	6.6	-	-	4.1	-	-	0.3	-	-	0.3	-	-	0.3	-	-	0.3	-	-	0.3	-	-	0.3	-	-			
膀胱	302	131	433	2.0	1.4	1.8	7.0	2.9	4.9	4.0	1.0	2.2	2.6	0.6	1.4	0.2	0.0	0.1	0.2	0.0	0.1	0.2	0.0	0.1	0.2	0.0	0.1	0.2	0.0	0.1	0.2	0.0	0.1			
腎・尿路(膀胱除く)	284	164	448	1.9	1.7	1.8	6.6	3.6	5.1	3.9	1.5	2.5	2.5	1.0	1.7	0.2	0.1	0.2	0.2	0.1	0.2	0.2	0.1	0.2	0.2	0.1	0.2	0.2	0.1	0.2	0.2	0.1	0.2			
脳・中枢神経系	74	64	138	0.5	0.7	0.6	1.7	1.4	1.6	1.3	1.0	1.1	1.0	0.9	0.9	0.1	0.1	0.1	0.1	0.1	0.1	0.1	0.1	0.1	0.1	0.1	0.1	0.1	0.1	0.1	0.1	0.1	0.1			
甲状腺	34	66	100	0.2	0.7	0.4	0.8	1.4	1.1	0.5	0.6	0.6	0.3	0.4	0.4	0.0	0.0	0.0	0.0	0.0	0.0	0.0	0.0	0.0	0.0	0.0	0.0	0.0	0.0	0.0	0.0	0.0	0.0			
悪性リンパ腫	415	281	696	2.8	2.9	2.8	9.7	6.1	7.9	6.0	2.7	4.2	4.2	1.8	2.9	0.4	0.2	0.3	0.4	0.2	0.3	0.4	0.2	0.3	0.4	0.2	0.3	0.4	0.2	0.3	0.4	0.2	0.3			
多発性骨髄腫	121	111	232	0.8	1.2	0.9	2.8	2.4	2.6	1.6	1.1	1.3	1.1	0.7	0.9	0.1	0.1	0.1	0.1	0.1	0.1	0.1	0.1	0.1	0.1	0.1	0.1	0.1	0.1	0.1	0.1	0.1	0.1			
白血病	307	201	508	2.0	2.1	2.1	7.2	4.4	5.7	4.6	2.5	3.4	3.3	1.9	2.5	0.3	0.2	0.3	0.3	0.2	0.3	0.3	0.2	0.3	0.3	0.2	0.3	0.3	0.2	0.3	0.3	0.2	0.3			

表13. 剖検実施数、剖検実施割合 ; 部位別

2009年死亡者、男女計

部位	ICD-10	死亡数	剖検数	剖検割合(%)
全部位	C00-C96	24,597	461	1.9
食道	C15	908	16	1.8
胃	C16	3,580	49	1.4
大腸(結腸、直腸)	C18-C20	2,833	27	1.0
結腸	C18	1,908	16	0.8
直腸	C19-C20	925	11	1.2
肝および肝内胆管	C22	2,941	60	2.0
胆のう・胆管	C23-C24	1,039	17	1.6
膵臓	C25	1,791	38	2.1
肺	C33-C34	5,158	83	1.6
乳房	C50	879	12	1.4
子宮	C53-C55	400	5	1.3
卵巣	C56	299	5	1.7
前立腺	C61	509	5	1.0
膀胱	C67	433	5	1.2
悪性リンパ腫	C81-C85,C96	696	33	4.7
白血病	C91-C95	508	33	6.5

表 14. 在宅死数および在宅死割合の推移；部位別

部位	年														男女計			
	1995	1996	1997	1998	1999	2000	2001	2002	2003	2004	2005	2006	2007	2008	2009	2010	2011	2012
全部位																		
がん死数	18,536	18,932	19,338	19,854	20,454	20,717	21,024	21,327	21,601	22,080	22,680	22,874	23,478	24,001	24,172	24,564	25,219	25,307
在宅死数	861	908	1,013	1,043	1,070	1,058	1,082	1,211	1,248	1,273	1,389	1,522	1,753	1,914	1,925	2,088	2,244	2,385
在宅死割合(%)	4.6	4.8	5.2	5.3	5.2	5.1	5.1	5.7	5.8	5.8	6.1	6.7	7.5	8.0	8.0	8.5	8.9	9.4
胃																		
がん死数	3,336	3,387	3,274	3,355	3,354	3,415	3,443	3,334	3,269	3,438	3,472	3,487	3,509	3,521	3,527	3,467	3,433	3,513
在宅死数	204	185	193	210	202	210	211	206	203	222	233	252	281	286	347	304	294	379
在宅死割合(%)	6.1	5.5	5.9	6.3	6.0	6.1	6.1	6.2	6.2	6.5	6.7	7.2	8.0	8.1	9.8	8.8	8.6	10.8
大腸																		
がん死数	2,049	2,128	2,121	2,115	2,333	2,386	2,414	2,429	2,561	2,561	2,614	2,720	2,757	2,876	2,800	2,927	3,069	3,220
在宅死数	105	127	122	128	157	169	162	160	167	158	199	202	232	273	231	270	291	346
在宅死割合(%)	5.1	6.0	5.8	6.1	6.7	7.1	6.7	6.6	6.5	6.2	7.6	7.4	8.4	9.5	8.3	9.2	9.5	10.7
肝臓																		
がん死数	3,253	3,224	3,207	3,374	3,249	3,316	3,284	3,220	3,263	3,080	3,129	3,015	3,060	2,990	2,847	2,811	2,697	2,597
在宅死数	105	101	130	121	105	124	122	151	157	142	168	190	182	192	183	216	218	203
在宅死割合(%)	3.2	3.1	4.1	3.6	3.2	3.7	3.7	4.7	4.8	4.6	5.4	6.3	5.9	6.4	6.4	7.7	8.1	7.8
肺																		
がん死数	3,288	3,364	3,549	3,720	3,759	3,897	3,955	4,126	4,177	4,400	4,604	4,620	4,873	4,997	5,066	5,195	5,443	5,335
在宅死数	155	183	193	196	212	209	211	259	267	256	249	286	363	400	406	470	499	475
在宅死割合(%)	4.7	5.4	5.4	5.3	5.6	5.4	5.3	6.3	6.4	5.8	5.4	6.2	7.4	8.0	8.0	9.0	9.2	8.9
乳房																		
がん死数	586	568	618	662	667	630	655	732	693	703	786	835	776	787	865	867	913	886
在宅死数	25	30	31	31	31	27	26	40	41	43	46	56	48	60	74	66	81	91
在宅死割合(%)	4.3	5.3	5.0	4.7	4.6	4.3	4.0	5.5	5.9	6.1	5.9	6.7	6.2	7.6	8.6	7.6	8.9	10.3
子宮																		
がん死数	375	360	354	378	352	367	339	371	374	363	389	371	340	384	394	394	433	393
在宅死数	17	16	24	35	21	19	13	14	26	19	34	33	31	38	41	27	42	43
在宅死割合(%)	4.5	4.4	6.8	9.3	6.0	5.2	3.8	3.8	7.0	5.2	8.7	8.9	9.1	9.9	10.4	6.9	9.7	10.9

IV. がん統計（罹患、生存率、死亡）の年次推移

1. 罹患の年次推移

全がん罹患数および粗罹患率は、男女とも 1975-77 年以降、増加していたが、近年ほぼ横ばいである（表 15）。年齢調整罹患率（図 3、標準人口：1985 年日本人モデル人口）は男女とも、1975-77 年に最も低く、それ以降は次第に増加していたが、男性では 1993-95 年頃から漸減傾向に、女性では 1984-86 年頃からほぼ横ばいである。部位別では、罹患数を 2005-2007 年と 2008-2009 年とで比較すると、男性、女性ともに増加傾向が見られた。年齢調整罹患率は胃および子宮では減少傾向にあるが、子宮では 1999-2001 年以降増加傾向を示した。男性では前立腺、女性では乳房以外は 1990 年代になって増加傾向が横ばいまたは減少に転じていた。「上皮内がん」患者割合は乳房、子宮頸部、膀胱で、「限局」患者割合は乳房および前立腺で増加傾向であった（表 16）。

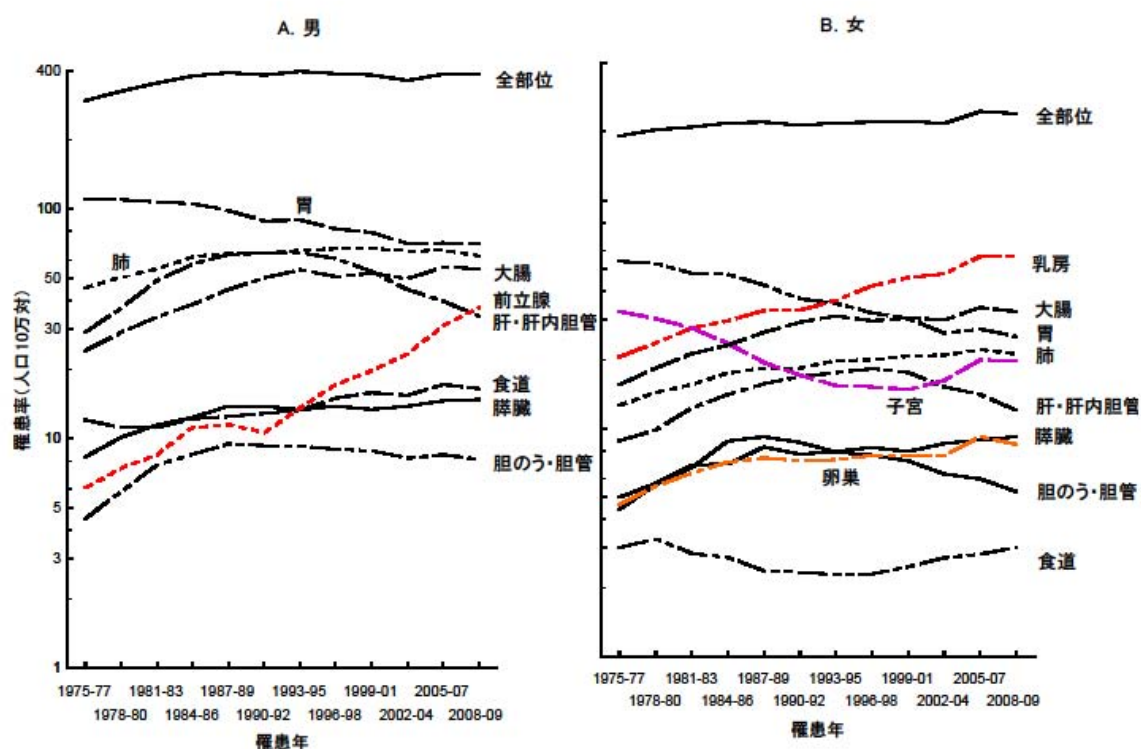
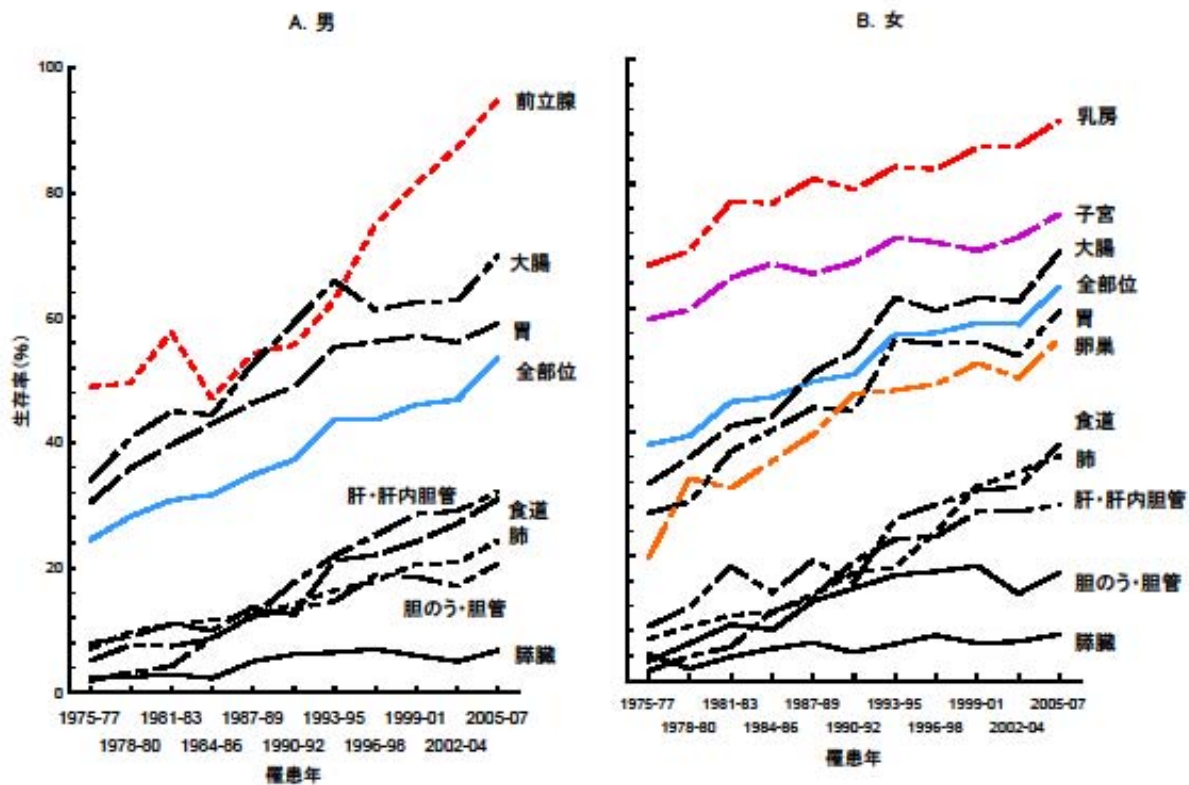


図 3. 年齢調整罹患率(人口 10 万対：1985 年日本人モデル人口)の推移 ; 部位別、性別（上皮内がんを除く）

2. 5年相対生存率の年次推移

全がんの5年相対生存率は、1975-1977年以降増加傾向である（表17、図4）。部位別では、前立腺で顕著な生存率の向上が見られた。



* 補充届出患者を含まない

* 2013年度生存確認調査では生死不明割合 1.1%

* 大阪市は 1975-1992 年は生存確認調査を実施していない

図 4. 5年相対生存率の推移 ; 部位別、性別

3. 死亡の年次推移

全がんの年齢調整死亡率（標準人口は1985年日本人モデル人口）は、男性では1975-77年以降横ばいを示していたが、1996-98年以降は減少に転じており、女性では緩やかな減少傾向が持続した（表18、図5）。部位別では、男女の胃がんは減少傾向が持続し、子宮がんは減少傾向が2002-04年以降横ばいである。男性では前立腺は増加傾向が近年横ばい、女性では膵臓、乳がんが漸増傾向であった。その他、図示した多くの部位で上昇傾向が次第に穏やかとなり、近年横ばいから減少傾向に推移してきている。

なお、1995年から死亡診断書が改訂されて記載がより詳細になったこと、およびICD-10が適用され分類体系や原死因選択ルールに大きな変更があったことにより⁹⁾、悪性新生物死亡の推移に多少の人為的変化が加わっている。悪性新生物死亡の年次推移を観察する場合、この点に十分配慮する必要がある。

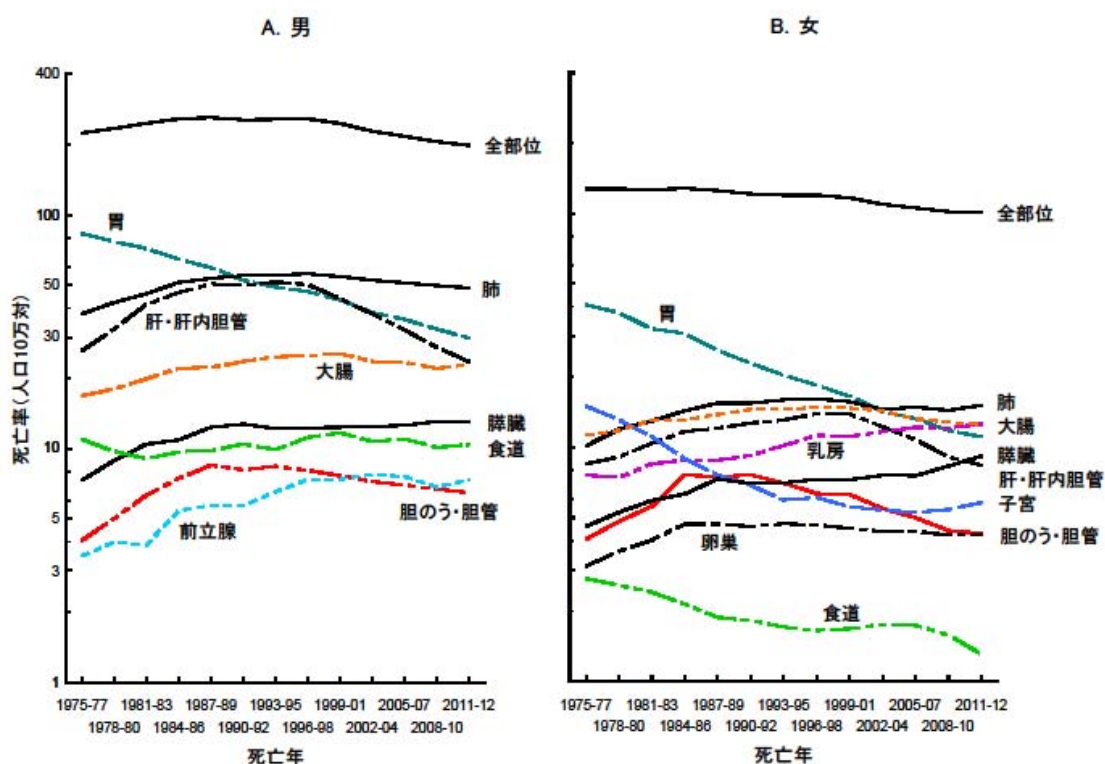


図5. 年齢調整死亡率(人口10万対：1985年日本人モデル人口)の推移；部位別、性別

表15. 罹患率、粗罹患率、年齢調整罹患率(人口10万対)*1の推移：部位別、性別
A. 上気道がんを除く

性別	部位	2005-07			2008-09			
		罹患数	粗率	調整率	罹患数	粗率	調整率	
男	全部位	25,856	603.6	399.2	26,864	626.6	384.5	
	口腔・咽頭	708	16.5	11.4	731	17.0	11.3	
	食道	1,138	26.6	17.4	1,159	27.0	16.5	
	胃	4,782	111.6	73.3	4,989	116.4	70.4	
	大腸(結腸・直腸)	3,734	87.2	57.6	3,791	88.4	54.7	
	小腸	2,283	53.3	35.0	2,284	53.3	32.3	
	直腸	1,450	33.9	22.5	1,507	35.1	22.4	
	肝および肝内胆管	2,668	62.3	40.4	2,423	56.5	34.2	
	胆のう・胆管	576	13.4	8.7	581	13.6	8.1	
	膵臓	963	22.5	14.7	1,041	24.3	14.8	
	喉頭	294	6.9	4.4	294	6.9	4.2	
	肺	4,454	104.0	67.4	4,506	105.1	62.4	
	皮膚	248	5.8	3.9	317	7.4	4.6	
	乳房	23	0.6	0.4	27	0.6	0.4	
	前立腺	2,267	52.9	32.8	2,818	65.7	37.2	
	膀胱	859	20.0	13.0	859	20.0	12.0	
	腎・尿管(膀胱除く)	697	16.3	11.1	808	18.8	12.3	
	脳・中枢神経系	1,771	40.3	26.5	1,771	40.3	26.5	
	甲状腺	140	3.3	2.5	150	3.5	2.8	
	甲状旁腺	690	16.1	11.5	747	17.4	11.7	
	悪性リンパ腫	881	20.0	13.0	881	20.0	13.0	
	多発性骨髄腫	146	3.4	2.3	157	3.7	2.2	
	白血病	414	9.7	7.4	423	9.9	7.5	
	全部位	18,489	408.8	253.2	18,672	408.5	240.4	
	女	口腔・咽頭	286	6.5	4.1	292	6.4	3.8
		食道	229	5.0	2.9	240	5.2	3.0
		胃	2,273	50.0	27.9	2,250	49.2	25.3
		大腸(結腸・直腸)	2,834	62.3	35.1	2,854	62.4	32.5
		小腸	1,999	44.0	24.0	1,987	43.5	21.6
		直腸	835	18.4	11.0	868	19.0	10.9
		肝および肝内胆管	1,306	28.7	14.5	1,175	25.7	12.0
		胆のう・胆管	587	12.9	6.1	585	12.8	5.3
		膵臓	806	17.7	9.0	893	19.5	9.2
喉頭		23	0.5	0.3	23	0.5	0.3	
肺		1,924	42.3	22.5	1,974	43.2	21.2	
皮膚		234	5.2	2.8	310	6.8	3.4	
乳房		3,382	74.4	56.6	3,428	75.0	57.2	
子宮		1,214	26.7	20.9	1,189	26.0	19.9	
子宮頸部		580	12.8	10.6	582	12.7	10.4	
子宮体部		530	11.7	8.9	556	12.2	9.0	
卵巣		566	12.5	9.5	520	11.4	8.5	
膀胱		271	6.0	3.0	247	5.4	2.4	
腎・尿管(膀胱除く)		334	7.3	4.1	373	8.2	4.4	
脳・中枢神経系		157	3.5	2.6	129	2.8	2.0	
甲状腺		406	8.9	6.7	481	10.5	7.7	
甲状旁腺		535	11.8	7.3	601	13.1	7.6	
悪性リンパ腫		154	3.4	1.8	138	3.0	1.5	
多発性骨髄腫		291	6.4	4.7	283	6.2	4.5	
白血病		44,355	502.3	315.4	45,535	514.0	302.0	
全部位		1,003	11.4	7.5	1,023	11.5	7.3	
口腔・咽頭		1,367	15.5	9.7	1,388	15.8	9.3	
食道		7,054	79.9	46.3	7,239	81.7	45.5	
胃		6,568	74.4	45.2	6,645	75.0	42.7	
大腸(結腸・直腸)		4,282	48.5	28.9	4,270	48.2	26.5	
小腸		2,286	25.9	16.3	2,375	26.8	16.2	
直腸		3,974	45.0	26.4	3,597	40.6	22.1	
肝および肝内胆管		1,162	13.2	7.2	1,166	13.2	6.5	
胆のう・胆管	1,768	20.0	11.6	1,934	21.8	11.8		
膵臓	316	3.6	2.2	317	3.6	2.1		
喉頭	6,377	72.2	41.9	6,480	73.2	39.1		
肺	482	5.5	3.3	627	7.1	3.9		
皮膚	3,407	38.6	30.6	3,454	39.0	29.8		
乳房	1,214	—	—	1,189	—	—		
子宮	580	—	—	582	—	—		
子宮頸部	530	—	—	556	—	—		
子宮体部	566	—	—	520	—	—		
卵巣	2,267	—	—	2,818	—	—		
前立腺	1,130	12.8	7.3	1,106	12.5	6.6		
膀胱	1,030	11.7	7.3	1,181	13.3	8.0		
腎・尿管(膀胱除く)	328	3.7	2.9	279	3.1	2.4		
脳・中枢神経系	546	6.2	4.7	631	7.1	5.2		
甲状腺	1,224	13.9	9.2	1,348	15.2	9.5		
甲状旁腺	300	3.4	2.0	295	3.3	1.8		
悪性リンパ腫	705	8.0	5.9	705	8.0	5.9		
多発性骨髄腫	—	—	—	—	—	—		
白血病	—	—	—	—	—	—		

*1 罹患率：罹患数(年平均)
粗率：粗罹患率(人口10万対)
調整率：年齢調整罹患率(人口10万対)

表15. 罹患率、粗罹患率、年齢調整罹患率(人口
B. 上段内が中心)

性別	部位	2005-07			2008-09		
		罹患数	粗率	調整率	罹患数	粗率	調整率
男	全部位	26,654	622.3	411.4	28,174	657.1	403.4
	食道	1,182	27.6	18.1	1,228	28.6	17.5
	大腸(結腸・直腸)*1	4,166	97.3	64.3	4,516	105.3	65.5
	結腸*1	2,819	61.2	40.2	2,805	65.4	40.0
	直腸*1	1,346	36.1	24.0	1,711	39.9	25.4
	肺	4,457	104.1	67.4	4,507	105.1	62.4
	皮膚	295	6.9	4.7	384	9.0	5.6
	乳房	25	0.6	0.4	28	0.7	0.4
	膀胱	1,096	25.6	16.6	1,236	28.8	17.2
	全部位	19,532	429.5	272.1	20,203	442.0	267.2
	食道	237	5.2	3.0	255	5.6	3.2
	大腸(結腸・直腸)*1	3,079	67.7	38.4	3,275	71.6	37.9
	結腸*1	2,184	48.0	26.6	2,282	50.1	25.5
直腸*1	895	19.7	11.8	993	21.5	12.4	
肺	1,924	42.3	22.5	1,975	43.2	21.2	
皮膚	295	6.5	3.5	382	8.4	4.2	
乳房	3,591	79.0	62.5	3,771	82.5	63.5	
子宮	1,618	35.6	30.2	1,738	38.0	32.6	
子宮頸部	985	21.7	19.9	1,131	24.7	23.0	
膀胱	337	7.4	3.8	333	7.3	3.4	
男女計	全部位	46,186	523.0	330.7	48,377	546.1	324.6
	食道	1,420	16.1	10.0	1,483	16.7	9.8
	大腸(結腸・直腸)*1	7,245	82.0	50.1	7,790	87.9	50.6
	結腸*1	4,803	54.4	32.7	5,097	57.5	32.1
	直腸*1	2,442	27.6	17.5	2,693	30.4	18.4
	肺	6,381	72.3	42.0	6,482	73.2	39.1
	皮膚	590	6.7	4.0	766	8.6	4.7
	乳房	3,617	41.0	32.6	3,799	42.9	33.1
	子宮	1,618	35.6	30.2	1,738	38.0	32.6
	子宮頸部	985	21.7	19.9	1,131	24.7	23.0
	膀胱	1,433	16.2	9.4	1,569	17.7	9.5

*1 粘膜がんを含む

*2 罹患数：罹患数(年平均)

粗率：粗罹患率(人口10万対)

調整率：年齢調整罹患率(人口10万対)：1985年

表16. 限局割合の推移 ; 部位別
A. 上皮内がんを除く

部位	ICD-10	国内DCOを除く届出患者、男女計													
		年	1975-77	1978-80	1981-83	1984-86	1987-89	1990-92	1993-95	1996-98	1999-01	2002-04	2005-07	2008-09	
全部位	C00-C96	19.2	23.3	25.9	29.1	32.2	32.8	32.2	33.2	35.2	34.2	37.7	42.0		
口腔・咽頭	C00-C14	36.6	37.6	33.4	36.4	38.7	38.9	36.0	35.7	36.1	33.4	36.3	36.1		
食道	C15	20.0	18.7	17.9	19.7	21.2	20.8	21.8	22.4	24.7	21.3	23.3	29.9		
胃	C16	15.1	19.5	23.2	29.6	33.7	33.3	35.9	36.2	38.3	37.3	42.2	49.3		
大腸(結腸・直腸)	C18-C20	14.2	20.3	24.5	26.9	32.4	36.6	35.9	33.7	35.6	34.1	39.9	42.0		
結腸	C18	14.9	19.2	22.3	26.6	31.7	36.8	35.7	33.5	35.6	34.4	40.1	41.6		
直腸	C19-C20	13.4	21.7	27.4	27.2	33.5	36.4	36.3	33.9	35.4	33.5	39.6	42.7		
肝および肝内胆管	C22	15.1	16.9	20.0	33.1	41.3	41.4	40.3	43.8	49.0	50.7	50.7	57.4		
胆のう・胆管	C23-C24	9.4	9.6	10.0	11.4	15.2	16.3	15.3	18.0	19.3	17.7	13.8	13.3		
膵臓	C25	6.8	5.2	4.9	5.6	6.4	7.2	8.0	8.6	9.5	8.0	7.2	7.1		
喉頭	C32	48.9	58.1	61.2	59.6	69.1	67.0	62.5	59.4	59.6	61.5	63.1	68.5		
肺	C33-C34	15.0	14.0	13.8	13.3	14.6	14.9	14.3	17.2	19.9	19.1	20.7	24.4		
皮膚	C43-C44	50.0	50.9	69.7	63.2	64.7	65.8	70.5	73.6	75.2	71.5	70.9	76.7		
乳房	C50	32.9	37.7	43.5	42.8	46.5	47.7	46.3	47.9	49.3	49.0	55.4	58.1		
乳房(女性のみ)	C50	32.9	37.7	43.4	42.8	46.5	47.7	46.3	47.9	49.3	49.1	55.5	58.2		
子宮	C53-C55	31.8	49.4	55.4	56.8	51.4	56.8	46.5	47.8	47.7	47.5	48.9	49.9		
子宮頸部	C53	34.5	54.0	59.8	58.2	52.7	58.5	44.5	46.6	46.4	43.4	42.6	42.3		
子宮体部	C54	47.7	51.6	54.4	65.8	57.0	63.6	57.8	56.7	55.8	55.8	58.2	58.1		
卵巣	C56	12.4	21.4	21.2	22.7	21.7	23.9	19.8	22.2	23.4	25.5	27.1	24.2		
前立腺	C61	18.5	20.9	29.8	30.2	36.3	25.5	28.4	40.7	46.1	49.9	55.6	60.9		
膀胱	C67	38.8	48.6	55.0	58.3	63.8	61.0	56.0	58.8	60.6	59.0	65.4	70.4		
腎・尿路(膀胱除く)	C64-C66 C68	17.6	24.7	34.4	39.4	44.0	43.8	46.1	47.5	45.2	43.7	52.3	58.7		
脳・中枢神経系	C70-C72	38.8	35.7	39.1	44.1	45.7	44.1	38.3	39.3	41.7	29.5	37.2	44.5		
甲状腺	C73	25.3	27.6	24.7	29.1	30.9	31.1	30.8	29.5	31.0	34.7	33.0	43.2		
悪性リンパ腫	C81-C85 C96	7.5	12.7	11.8	15.1	16.7	17.2	16.5	17.5	17.3	16.1	14.9	16.7		

表16. 限局割合と上皮内がん割合の推移 ; 部位別
 B. 上皮内がんを含む
 限局割合

国内DCOを除く届出患者、男女計

部位	ICD-10	年	1975-77	1978-80	1981-83	1984-86	1987-89	1990-92	1993-95	1996-98	1999-01	2002-04	2005-07	2008-09
全部位	C00-C96 D00-D09		18.8	22.9	25.4	28.6	31.8	32.2	31.5	32.1	34.2	33.2	36.0	39.1
食道	C15 D001		20.0	18.7	17.9	19.6	21.0	20.2	21.2	21.9	24.1	20.8	22.4	28.0
大腸(結腸・直腸)*	C18-C20 D010-D012		14.2	20.3	24.5	26.9	32.4	36.5	34.1	30.6	32.6	31.4	35.8	34.8
結腸*1	C18 D010		14.9	19.2	22.3	26.6	31.7	36.6	33.6	29.9	32.1	31.2	35.3	33.6
直腸*1	C19-C20 D011-D012		13.4	21.7	27.4	27.2	33.5	36.2	35.0	31.8	33.5	31.8	36.8	37.0
肺	C33-C34 D021-D022		15.0	14.0	13.8	13.3	14.6	14.9	14.3	17.2	19.8	19.1	20.7	24.4
皮膚	C43-C44 D030-D049		50.0	46.0	56.5	53.5	55.6	51.9	56.8	57.8	63.4	60.8	57.5	62.0
乳房	C50 D05		32.7	37.2	43.2	42.3	45.7	46.8	45.1	46.4	47.7	47.2	52.1	52.5
乳房(女性のみ)	C50 D05		32.7	37.2	43.1	42.3	45.7	46.9	45.1	46.4	47.7	47.3	52.1	52.6
子宮	C53-C55 D06		26.4	40.1	45.7	46.1	41.4	44.1	37.4	38.6	38.8	38.4	36.1	33.3
子宮頸部	C53 D06		27.3	41.9	47.3	44.9	39.8	41.3	32.5	33.1	32.6	29.9	24.7	21.1
膀胱	C67 D090		38.5	47.6	52.6	55.9	60.5	56.4	50.9	52.3	55.1	51.6	50.5	47.4

*1 粘膜がんを含む

上皮内がん割合

国内DCOを除く届出患者、男女計

部位	ICD-10	年	1975-77	1978-80	1981-83	1984-86	1987-89	1990-92	1993-95	1996-98	1999-01	2002-04	2005-07	2008-09
全部位	C00-C96 D00-D09		1.8	1.9	1.7	1.5	1.4	1.7	2.3	3.0	2.7	2.9	4.5	6.1
食道	C15 D001		0.0	0.1	0.2	0.5	1.1	2.5	2.3	2.2	2.3	2.6	3.8	6.0
大腸(結腸・直腸)*	C18-C20 D010-D012		0.0	0.0	0.0	0.0	0.0	0.4	5.0	9.2	8.4	7.9	9.4	14.4
結腸*1	C18 D010		0.0	0.0	0.0	0.0	0.0	0.5	5.8	10.7	9.9	9.1	11.1	16.4
直腸*1	C19-C20 D011-D012		0.0	0.0	0.0	0.0	0.0	0.5	3.4	6.2	5.4	5.1	6.2	10.8
肺	C33-C34 D021-D022		0.0	0.0	0.1	0.1	0.1	0.2	0.1	0.1	0.1	0.1	0.1	0.0
皮膚	C43-C44 D030-D049		0.0	8.9	18.7	15.1	14.1	20.9	19.3	21.1	15.7	14.8	18.0	18.6
乳房	C50 D05		0.7	1.3	0.7	1.1	1.7	1.9	2.5	3.2	3.1	3.5	5.8	8.6
乳房(女性のみ)	C50 D05		0.7	1.3	0.7	1.1	1.7	1.8	2.5	3.2	3.1	3.5	5.9	8.6
子宮	C53-C55 D06		17.1	18.6	17.6	18.9	19.2	22.4	19.6	19.2	18.5	18.8	25.4	31.7
子宮頸部	C53 D06		20.8	22.3	20.8	23.0	24.5	29.3	27.1	29.0	29.6	30.4	40.9	47.8
膀胱	C67 D090		0.4	1.8	4.3	3.9	4.8	6.9	8.1	9.6	7.8	10.5	21.3	27.3

*1 粘膜がんを含む

文 献

- 1) 厚生労働省大臣官房統計情報部編：国際疾病分類－腫瘍学 第3版 厚生労働省統計協会 東京 2003
- 2) 大阪成人病予防協会：大阪府におけるがん患者の生存率 1975－89年 篠原出版 1998.
- 3) 厚生労働省大臣官房統計情報部編：疾病、傷害及び死因統計分類提要 2003年版 厚生労働省統計情報部 東京 2005.
- 4) 祖父江友孝、津熊秀明、岡本直幸、味木和喜子編：地域がん登録の手引き 改訂第5版 第3次対がん総合戦略研究事業「がん罹患・死亡動向の実態把握の研究」班、厚生労働省がん研究助成金「地域がん登録の精度向上と活用に関する研究」班 地域がん登録全国協議会 2007.
- 5) 総務省統計局：平成17年国勢調査報告第2巻 その2－27 大阪府 総務省統計局 東京 2006.
総務省統計局：平成22年国勢調査報告第2巻 その2－27 大阪府 総務省統計局 東京 2012.
- 6) Curado MP, et al. eds.: Cancer Incidence in Five Continents, Vol.IX, IARC Scientific Publications No.160, IARC, Lyon, 2007.
- 7) 独立行政法人 国立がん研究センター がん対策情報センター がん統計研究部
- 8) Parkin DM, et al. eds.: Comparability and Quality Control in Cancer Registration, IARC Tech. Report No.19, IARC, Lyon, 1994.
- 9) 厚生統計協会：国民衛生の動向・厚生指標 臨時増刊・44. 9 1997.

付 表

- 付表 1 がん罹患数および罹患率；詳細部位別，性別
- 付表 2 がん死亡数および死亡率；詳細部位別，性別
- 付表 3 受療割合詳細（%）；部位別
A：上皮内がんを除く
B：上皮内がんを含む
- 付表 4 医療圏別、保健所別罹患数；部位別，性別
A：上皮内がんを除く
B：上皮内がんを含む
- 付表 5 医療圏別、在宅死数および在宅死割合の推移；全部位
- 付表 6 市区町村別、在宅死数および在宅死割合の推移；全部位

付表1. がん罹患数及び罹患率； 詳細部位別、性別

2009年

部位	国際疾病 分類 ICD-10	罹患数			割合(%)			粗罹患率			年齢調整罹患率						累積罹患率(0-74歳)		
		男	女	男女計	男	女	男女計	男	女	男女計	日本人人口			世界人口			男	女	男女計
											男	女	男女計	男	女	男女計			
上皮内がん																			
全部位	D00-D09	1,344	1,597	2,941	5.1	8.7	6.6	31.3	34.9	33.2	19.1	28.0	23.2	13.6	22.1	17.6	1.6	2.2	1.9
口腔、食道および胃	D00	94	21	115	0.4	0.1	0.3	2.2	0.5	1.3	1.3	0.3	0.7	0.9	0.2	0.5	0.1	0.0	0.1
食道	D001	80	18	98	0.3	0.1	0.2	1.9	0.4	1.1	1.1	0.2	0.6	0.8	0.2	0.5	0.1	0.0	0.1
その他および部位不明の消化器	D01	724	454	1,178	2.8	2.5	2.6	16.9	9.9	13.3	10.6	5.8	8.0	7.7	4.1	5.8	1.0	0.5	0.7
結腸	D010	510	316	826	1.9	1.7	1.9	11.9	6.9	9.3	7.4	4.0	5.6	5.3	2.9	4.0	0.7	0.4	0.5
直腸S状結腸移行部	D011	46	34	80	0.2	0.2	0.2	1.1	0.7	0.9	0.7	0.4	0.6	0.5	0.3	0.4	0.1	0.0	0.1
直腸	D012	156	94	250	0.6	0.5	0.6	3.6	2.1	2.8	2.3	1.2	1.7	1.7	0.8	1.3	0.2	0.1	0.2
中耳および呼吸器系	D02	13	2	15	0.0	0.0	0.0	0.3	0.0	0.2	0.2	0.0	0.1	0.1	0.0	0.1	0.0	0.0	0.0
気管	D021	0	0	0	0.0	0.0	0.0	0.0	0.0	0.0	0.0	0.0	0.0	0.0	0.0	0.0	0.0	0.0	0.0
気管支および肺	D022	2	2	4	0.0	0.0	0.0	0.0	0.0	0.0	0.0	0.0	0.0	0.0	0.0	0.0	0.0	0.0	0.0
上皮内黒色腫	D03	5	11	16	0.0	0.1	0.0	0.1	0.2	0.2	0.1	0.2	0.1	0.1	0.1	0.1	0.0	0.0	0.0
皮膚のその他	D04	58	65	123	0.2	0.4	0.3	1.4	1.4	1.4	0.7	0.6	0.7	0.5	0.4	0.4	0.1	0.0	0.0
乳房	D05	1	358	359	0.0	2.0	0.8	0.0	7.8	4.1	0.0	6.6	3.4	0.0	5.2	2.7	0.0	0.5	0.3
子宮頸部	D06	-	566	566	-	3.1	1.3	-	12.4	6.4	-	13.2	6.7	-	11.0	5.6	-	0.9	0.5
その他および部位不明の性器	D07	7	12	19	0.0	0.1	0.0	0.2	0.3	0.2	0.1	0.2	0.1	0.1	0.1	0.1	0.0	0.0	0.0
その他および部位不明	D09	442	108	550	1.7	0.6	1.2	10.3	2.4	6.2	6.1	1.2	3.4	4.1	0.8	2.3	0.5	0.1	0.3
膀胱	D090	407	87	494	1.5	0.5	1.1	9.5	1.9	5.6	5.6	0.9	3.0	3.8	0.7	2.1	0.4	0.1	0.3
良性腫瘍																			
髄膜	D32	66	137	203	0.3	0.7	0.5	1.5	3.0	2.3	1.0	1.9	1.5	0.7	1.4	1.1	0.1	0.2	0.1
脳および中枢神経系	D33	25	32	57	0.1	0.2	0.1	0.6	0.7	0.6	0.5	0.5	0.5	0.4	0.5	0.4	0.0	0.0	0.0
下垂体、頭蓋咽頭管、松果体	D352-D354	43	49	92	0.2	0.3	0.2	1.0	1.1	1.0	0.8	1.0	0.9	0.6	0.8	0.7	0.1	0.1	0.1
性状不詳または不明の腫瘍																			
髄膜	D42	2	3	5	0.0	0.0	0.0	0.0	0.1	0.1	0.0	0.0	0.0	0.0	0.0	0.0	0.0	0.0	0.0
脳および中枢神経系	D43	37	45	82	0.1	0.2	0.2	0.9	1.0	0.9	0.7	0.5	0.6	0.5	0.4	0.5	0.0	0.0	0.0
下垂体、頭蓋咽頭管、松果体	D443-D445	13	15	28	0.0	0.1	0.1	0.3	0.3	0.3	0.3	0.3	0.3	0.3	0.3	0.3	0.0	0.0	0.0
真正赤血球増多症	D45	5	5	10	0.0	0.0	0.0	0.1	0.1	0.1	0.1	0.1	0.1	0.1	0.0	0.1	0.0	0.0	0.0
骨髄異形成症候群	D46	167	98	265	0.6	0.5	0.6	3.9	2.1	3.0	2.3	0.9	1.5	1.5	0.7	1.0	0.1	0.0	0.1
慢性骨増殖性疾患他 *1	D47	26	13	39	0.1	0.1	0.1	0.6	0.3	0.4	0.4	0.1	0.2	0.3	0.1	0.2	0.0	0.0	0.0

*1 ICD-0-3により性状3に分類される形態

付表2. がん死亡数及び死亡率； 詳細部位別、性別

2009年

部位	国際疾病 分類 ICD-10	死亡数			割合(%)			粗死亡率			年齢調整死亡率			累積死亡率(0-74歳)			
											日本人人口			世界人口			
		男	女	男女計	男	女	男女計	男	女	男女計	男	女	男女計	男	女	男女計	
良性腫瘍																	
髄膜	D32	4	6	10	0.0	0.1	0.0	0.1	0.1	0.1	0.1	0.1	0.1	0.0	0.0	0.0	0.0
脳および中枢神経系	D33	0	0	0	0.0	0.0	0.0	0.0	0.0	0.0	0.0	0.0	0.0	0.0	0.0	0.0	0.0
その他および部位不明の内分泌腺	D35	0	0	0	0.0	0.0	0.0	0.0	0.0	0.0	0.0	0.0	0.0	0.0	0.0	0.0	0.0
性状不詳または不明の腫瘍																	
髄膜	D42	0	1	1	0.0	0.0	0.0	0.0	0.0	0.0	0.0	0.0	0.0	0.0	0.0	0.0	0.0
脳および中枢神経系	D43	61	63	124	0.4	0.7	0.5	1.4	1.4	1.4	1.0	0.7	0.8	0.7	0.5	0.6	0.1
内分泌腺	D44	1	10	11	0.0	0.1	0.0	0.0	0.2	0.1	0.0	0.1	0.1	0.0	0.0	0.0	0.0
真正赤血球増多症	D45	1	1	2	0.0	0.0	0.0	0.0	0.0	0.0	0.0	0.0	0.0	0.0	0.0	0.0	0.0
骨髄異形成症候群	D46	101	59	160	0.7	0.6	0.6	2.4	1.3	1.8	1.3	0.4	0.8	0.9	0.3	0.6	0.1
リンパ組織、造血組織および関連組織	D47	7	5	12	0.0	0.1	0.0	0.2	0.1	0.1	0.1	0.1	0.1	0.1	0.1	0.1	0.0

部位	ICD-10	集計対象数	単独療法										併用療法 *1									
			外科	体腔鏡	内視鏡	放射線	化学	免疫	内分泌	切除+放射線	切除+放射線	薬物+放射線	薬物+放射線	薬物*2	切除+放射線+薬物	その他*3	不明					
全部位	000-096	36,483	21.6	5.7	6.0	2.1	11.3	0.1	2.8	1.2	16.5	4.2	0.3	4.0	5.9	18.2						
口腔・咽頭	000-C14	873	26.1	0.0	0.3	5.3	6.0	0.0	0.0	7.2	8.6	22.1	0.0	11.7	0.8	11.9						
食道	C15	1,219	10.1	3.7	11.0	3.7	7.4	0.0	0.0	1.4	14.9	22.2	0.1	7.1	2.0	16.4						
胃	C16	5,771	26.3	6.8	22.2	0.1	10.3	0.0	0.0	0.1	16.2	0.2	0.2	0.2	3.1	14.3						
大腸(結腸・直腸)	C18-C20	5,371	32.2	13.6	5.6	0.1	2.2	0.0	0.0	0.4	27.9	0.4	0.0	1.3	5.1	11.2						
結腸	C18	3,403	33.7	14.0	5.2	0.0	2.4	0.0	0.0	0.2	27.6	0.1	0.0	0.2	5.4	11.3						
直腸	C19-C20	1,968	29.7	12.9	6.3	0.3	1.8	0.0	0.0	0.7	28.5	1.0	0.0	3.3	4.6	10.9						
肝および肝内胆管	C22	2,507	14.2	1.3	0.4	0.3	5.3	0.0	0.0	0.1	1.7	0.4	0.2	0.1	46.1	30.0						
胆のう・胆管	C23-C24	800	21.4	1.4	8.0	0.1	10.6	0.0	0.0	0.3	19.0	1.1	0.0	1.4	9.8	27.0						
膵臓	C25	1,416	10.7	0.4	3.7	0.4	29.6	0.0	0.0	0.1	14.8	3.7	0.4	3.6	4.0	28.6						
喉頭	C32	284	15.1	0.0	2.5	23.6	1.4	0.4	0.0	15.1	2.8	18.3	0.0	8.8	2.1	9.9						
肺	C33-C34	4,535	8.7	10.1	0.1	5.5	22.6	0.1	0.0	0.5	8.1	11.4	0.0	1.1	3.1	28.7						
皮膚	C43-C44	564	80.1	0.0	0.0	0.4	1.1	0.0	0.0	0.5	5.3	0.2	0.0	1.2	0.9	10.3						
乳房	C50	3,154	17.0	0.0	0.0	0.2	4.0	0.0	1.2	3.9	36.3	0.5	0.5	25.6	0.8	10.0						
乳房(女性のみ)	C50	3,127	17.0	0.0	0.0	0.2	3.9	0.0	1.2	4.0	36.2	0.5	0.5	25.7	0.7	9.9						
子宮	C53-C55	1,074	36.8	0.3	0.4	5.7	3.4	0.0	0.5	3.3	23.6	6.5	0.0	7.0	1.2	11.5						
子宮頸部	C53	533	28.5	0.2	0.4	10.9	3.8	0.0	0.0	4.7	9.4	13.1	0.0	12.8	1.9	14.4						
子宮体部	C54	528	45.8	0.4	0.4	0.6	3.2	0.0	0.9	1.9	38.3	0.0	0.0	1.3	0.6	6.6						
卵巣	C56	424	17.7	0.2	0.0	0.0	7.8	0.0	0.0	0.2	61.6	0.0	0.0	0.5	0.7	11.3						
前立腺	C61	2,741	17.5	4.2	1.4	5.8	1.6	0.3	36.0	0.1	7.2	5.8	1.7	0.2	0.4	17.9						
膀胱	C67	866	12.6	2.3	33.0	0.9	1.0	0.0	0.0	1.6	24.5	0.7	0.0	2.0	9.8	11.5						
腎・尿路(膀胱除く)	C64-C66 C68	946	35.4	27.3	0.3	0.5	4.0	0.3	0.0	0.5	13.0	1.0	0.3	1.2	3.4	12.8						
脳・中枢神経系	C70-C72	203	16.7	0.0	0.0	0.5	0.0	0.0	0.0	5.9	4.4	6.9	0.5	29.1	0.0	36.0						
甲状腺	C73	565	63.9	0.2	0.0	0.4	0.0	0.0	0.2	2.8	19.3	0.2	0.0	1.4	0.4	11.3						
悪性リンパ腫	C81-C85 C96	1,148	3.6	0.0	0.0	3.4	59.5	0.1	0.2	0.5	5.1	4.0	1.5	0.7	1.0	20.4						
多発性骨髄腫	C88-C90	215	0.5	0.0	0.0	5.1	52.6	0.0	0.0	0.5	0.0	1.9	1.4	0.0	1.4	36.7						
白血病	C91-C95	554	0.2	0.0	0.0	0.0	66.6	0.0	0.5	0.2	0.4	1.3	0.4	0.0	3.8	26.7						

*1 切除は外科・体腔鏡・内視鏡的療法、薬物は化学・免疫・内分泌療法を指す。

*2 化学、免疫、内分泌療法のいずれかの併用

*3 単独療法及び併用療法のいずれかの項目にも含まれないものを指す (1)その他の治療(TAE、PEITなど)の実施 (2)外科、体腔鏡、内視鏡的療法のいずれかの併用

単独療法

併用療法 *2

部位	ICD-10	集計対象数	単独療法										併用療法 *2				不明
			外科	体腔鏡	内視鏡	放射線	化学	免疫	内分泌	切除+放射線	薬物+放射線	薬物+薬物	切除+放射線	薬物+放射線+薬物	薬物+放射線+薬物	その他*4	
全部位	C00-C96 D00-D09	39,424	22.3	5.6	9.2	2.0	10.5	0.1	2.6	1.3	15.6	3.9	0.3	3.9	3.9	5.6	17.2
食道	C15 D001	1,317	9.8	3.5	16.1	3.4	6.9	0.0	0.0	1.3	13.8	20.8	0.1	6.7	1.8	15.8	
大腸 (結腸・直腸) *1	C18-C20 D010-D012	6,527	27.6	12.4	19.2	0.1	1.8	0.0	0.0	0.3	23.0	0.3	0.0	1.1	4.6	9.5	
結腸 *1	C18 D010	4,229	28.0	12.8	20.4	0.0	1.9	0.0	0.0	0.2	22.3	0.0	0.0	0.2	4.8	9.4	
直腸 *1	C19-C20 D011-D012	2,298	26.9	11.8	16.9	0.3	1.6	0.0	0.0	0.6	24.5	0.9	0.0	2.9	4.3	9.5	
肺	C33-C34 D021-D022	4,539	8.7	10.2	0.1	5.5	22.6	0.1	0.0	0.5	8.1	11.4	0.0	1.1	3.1	28.7	
皮膚	C43-C44 D030-D049	703	82.6	0.0	0.0	0.4	0.9	0.0	0.0	0.4	4.3	0.1	0.0	1.0	1.0	9.2	
乳房	C50 D05	3,513	19.1	0.0	0.0	0.2	3.6	0.0	1.1	5.6	33.8	0.5	0.5	25.1	0.8	9.8	
乳房 (女性のみ)	C50 D05	3,485	19.1	0.0	0.0	0.2	3.6	0.0	1.1	5.6	33.7	0.5	0.5	25.3	0.7	9.8	
子宮	C53-C55 D06	1,640	53.8	0.6	2.3	3.7	2.3	0.0	0.3	2.2	15.4	4.3	0.0	4.6	1.3	9.3	
子宮頸部	C53 D06	1,099	58.2	0.7	3.2	5.3	1.8	0.0	0.0	2.4	4.5	6.4	0.0	6.2	1.6	9.6	
膀胱	C67 D090	1,360	9.5	1.7	45.4	0.6	1.0	1.0	0.1	1.1	22.6	0.5	0.0	1.3	7.1	8.0	

*1 粘膜がんを含む

*2 切除は外科・体腔鏡・内視鏡的療法、薬物は化学・免疫療法・内分泌療法を指す。

*3 化学、免疫、内分泌療法のいずれかの併用

*4 単独療法及び併用療法のいずれの項目にも含まれないものを指す (1) その他の治療 (TAE、PEITなど) の実施 (2) 外科、体腔鏡、内視鏡的療法のいずれかの併用

付表4. 医療圏別、保健所別罹患数； 部位別、性別

A. 上皮内がんを除く

2009年

医療圏/保健所	全部位 C00-C96		胃 C16		大腸(結腸・直腸) C18-C20		結腸 C18		直腸 C19-C20		肝臓 C22		肺 C33-C34		乳房 C50		子宮 C53-C55		子宮頸部 C53		子宮体部 C54		前立腺 C61																																							
	男	女	男	女	男	女	男	女	男	女	男	女	男	女	男	女	男	女	男	女	男	女	男	女																																						
大阪府	26,316	18,329	44,845	4,910	2,199	7,109	3,689	2,772	6,461	2,225	1,945	4,170	1,464	827	2,291	2,332	1,176	3,508	4,307	1,937	6,244	31	3,341	3,372	1,172	577	547	25	52	153	27	110	21	29	51	63	119	136	97	38	71	149	75	149	425	362	371	103	48	61	421	422	128	128	166	166	822	308	308	166	129	685
大阪市北部	1,363	1,042	2,405	230	130	360	185	162	347	115	114	229	70	48	118	139	81	220	244	123	367	2	151	153	52	25	21	103	103																																	
大阪市西部	1,342	890	2,232	244	124	368	222	144	366	129	94	223	93	50	143	132	57	190	225	110	335	0	127	127	53	27	25	101	101																																	
大阪市東部	1,861	1,365	3,226	325	171	496	277	198	475	158	141	299	119	57	176	162	111	273	286	165	451	2	198	200	84	51	31	182	182																																	
大阪市南部	3,187	2,103	5,290	612	234	846	511	346	887	305	235	540	206	111	317	333	171	504	563	236	799	1	341	342	119	63	52	309	309																																	
豊能	3,050	2,185	5,235	576	252	828	407	335	742	245	242	487	162	93	255	200	109	309	417	217	634	1	414	415	136	60	70	453	453																																	
三島	2,183	1,413	3,596	404	164	568	243	214	457	147	152	299	96	62	158	158	68	226	355	156	511	3	318	321	97	38	57	358	358																																	
北河内	3,236	2,184	5,420	614	265	879	414	308	722	248	204	452	166	104	270	279	131	410	512	216	728	7	418	425	149	75	63	369	369																																	
中河内	2,624	1,857	4,481	458	224	682	391	277	668	244	191	435	147	86	233	233	115	348	442	198	640	9	362	371	126	71	50	287	287																																	
南河内	1,857	1,386	3,243	353	174	527	279	228	507	162	161	323	117	67	184	181	89	270	294	134	428	3	236	239	103	48	53	197	197																																	
堺	2,807	1,956	4,763	552	221	773	402	257	659	247	195	442	155	62	217	254	126	380	498	191	689	1	421	422	128	61	301	301																																		
泉州	2,806	1,948	4,754	542	240	782	358	303	661	225	216	441	133	87	220	260	118	378	471	191	662	2	355	357	125	58	64	304	304																																	
大阪市	7,753	5,400	13,153	1,411	659	2,070	1,195	850	2,045	707	584	1,291	488	266	754	767	420	1,187	1,318	634	1,952	5	817	822	308	166	129	685	685																																	
堺市	2,807	1,956	4,763	552	221	773	402	257	659	247	195	442	155	62	217	254	126	380	498	191	689	1	421	422	128	61	301	301																																		
東大阪市	1,571	1,082	2,653	282	121	403	216	165	381	138	109	247	78	56	134	142	77	219	281	117	398	7	194	201	76	42	30	170	170																																	
高槻市	1,249	741	1,990	233	81	314	141	118	259	89	88	177	52	30	82	83	38	121	182	79	261	2	169	171	53	23	29	253	253																																	
池田	957	643	1,600	173	66	239	127	99	226	70	77	147	57	22	79	57	36	93	120	46	166	0	124	124	47	18	26	193	193																																	
豊中	1,260	930	2,190	245	120	365	173	143	316	101	99	200	72	44	116	85	48	133	170	106	276	1	173	174	61	29	29	160	160																																	
吹田	833	612	1,445	158	66	224	107	93	200	74	66	140	33	27	60	58	25	83	127	65	192	0	117	117	28	13	15	100	100																																	
茨木	934	672	1,606	171	83	254	102	96	198	58	64	122	44	32	76	75	30	105	173	77	250	1	149	150	44	15	28	105	105																																	
枚方	1,169	773	1,942	218	97	315	146	105	251	88	73	161	58	32	90	79	39	118	157	75	232	3	144	147	54	25	26	187	187																																	
寝屋川	640	438	1,078	122	59	181	91	68	159	58	45	103	33	23	56	67	28	95	108	51	159	2	78	80	34	19	13	59	59																																	
守口	818	558	1,376	158	58	216	98	81	179	58	54	112	40	27	67	91	34	125	130	52	182	2	126	128	35	15	18	64	64																																	
四條畷	609	415	1,024	116	51	167	79	54	133	44	32	76	35	22	57	42	30	72	117	38	155	0	70	70	26	16	6	59	59																																	
八尾	1,053	775	1,828	176	103	279	175	112	287	106	82	188	69	30	99	91	38	129	161	81	242	2	168	170	50	29	20	117	117																																	
藤井寺	909	689	1,608	181	90	271	144	111	255	87	75	162	57	36	93	103	45	148	163	70	233	0	130	130	46	24	20	72	72																																	
富田林	948	687	1,635	172	84	256	135	117	252	75	86	161	60	31	91	78	44	122	131	64	195	3	106	109	57	24	33	125	125																																	
和泉	956	706	1,662	188	85	273	112	96	208	75	67	142	37	29	66	96	54	150	150	75	225	1	114	115	55	26	27	99	99																																	
岸和田	1,001	702	1,703	199	98	297	133	114	247	84	87	171	49	27	76	89	27	116	157	63	220	1	131	132	32	17	15	108	108																																	
泉佐野	849	540	1,389	155	57	212	113	93	206	66	62	128	47	31	78	75	37	112	164	53	217	0	110	110	38	15	22	97	97																																	

付表4. 医療圏別、保健所別罹患数； 部位別、性別

2009年

医療圏/保健所	全部位		大腸(結腸・直腸)				結腸				直腸				肺				乳房		子宮		子宮頸部		
	C00-C96 D01-D09		C18-C20 D010-D012 *1		C18 D010 *1		C19-C20 D011-D012 *1		C33-C34 D021-D022		C50 D50		C53-C55 D06		C53 D06		C53 D06		C53 D06		C53 D06				
	男	女	男	女	男女計	男	女	男女計	男	女	男女計	男	女	男女計	男	女	男女計	男	女	男女計	男	女	男女計	男	女
大阪府	27,660	19,926	47,586	4,401	3,216	7,617	2,735	2,261	4,996	1,666	955	2,621	4,309	1,939	6,248	32	3,699	3,731	1,738	1,143					
大阪市北部	1,403	1,088	2,491	209	176	385	133	122	255	76	54	130	244	124	368	3	162	165	65	38					
大阪市西部	1,379	968	2,347	241	160	401	146	105	251	95	55	150	225	110	335	0	141	141	93	67					
大阪市東部	1,938	1,458	3,396	319	230	549	187	160	347	132	70	202	286	165	451	2	213	215	119	86					
大阪市南部	3,373	2,302	5,675	625	429	1,054	387	300	687	238	129	367	564	236	800	1	368	369	174	118					
豊能	3,272	2,385	5,657	503	389	892	315	284	599	188	105	293	417	217	634	1	489	490	173	97					
三島	2,273	1,551	3,824	293	243	536	178	170	348	115	73	188	355	156	511	3	343	346	160	101					
北河内	3,390	2,327	5,717	479	342	821	294	228	522	185	114	299	512	216	728	7	441	448	211	137					
中河内	2,768	2,024	4,792	467	327	794	296	224	520	171	103	274	442	198	640	9	392	401	185	130					
南河内	1,960	1,495	3,455	341	254	595	211	179	390	130	75	205	294	134	428	3	263	266	148	93					
堺	2,942	2,174	5,116	474	312	786	298	234	532	176	78	254	498	191	689	1	467	468	220	153					
泉州	2,962	2,154	5,116	450	354	804	290	255	545	160	99	259	472	192	664	2	420	422	190	123					
大阪市	8,093	5,816	13,909	1,394	995	2,389	853	687	1,540	541	308	849	1,319	635	1,954	6	884	890	451	309					
堺市	2,942	2,174	5,116	474	312	786	298	234	532	176	78	254	498	191	689	1	467	468	220	153					
東大阪市	1,656	1,182	2,838	262	204	466	169	134	303	93	70	163	281	117	398	7	209	216	105	71					
高槻市	1,305	814	2,119	174	141	315	107	103	210	67	38	105	182	79	261	2	176	178	86	56					
池田	1,060	703	1,763	180	124	304	108	96	204	72	28	100	120	46	166	0	140	140	54	25					
豊中	1,340	1,011	2,351	203	161	364	123	114	237	80	47	127	170	106	276	1	203	204	80	48					
吹田	872	671	1,543	120	104	224	84	74	158	36	30	66	127	65	192	0	146	146	39	24					
茨木	968	737	1,705	119	102	221	71	67	138	48	35	83	173	77	250	1	167	168	74	45					
枚方	1,235	838	2,073	179	119	298	115	83	198	64	36	100	157	75	232	3	159	162	79	50					
豊屋川	671	474	1,145	107	80	187	66	53	119	41	27	68	108	51	159	2	80	82	50	35					
守口	851	579	1,430	106	85	191	64	57	121	42	28	70	130	52	182	2	130	132	45	25					
四條畷	633	436	1,069	87	58	145	49	35	84	38	23	61	117	38	155	0	72	72	37	27					
八尾	1,112	842	1,954	205	123	328	127	90	217	78	33	111	161	81	242	2	183	185	80	59					
藤井寺	927	741	1,668	156	120	276	97	84	181	59	36	95	163	70	233	0	137	137	67	45					
富田林	1,033	754	1,787	185	134	319	114	95	209	71	39	110	131	64	195	3	126	129	81	48					
和泉	1,004	762	1,766	140	104	244	96	75	171	44	29	73	150	76	226	1	126	127	81	52					
岸和田	1,076	803	1,879	175	149	324	115	112	227	60	37	97	157	63	220	1	164	165	53	38					
泉佐野	882	589	1,471	135	101	236	79	68	147	56	33	89	165	53	218	0	130	130	56	33					

*1 粘膜がんを含む

付表5. 医療圏別、在宅死数および在宅死割合の推移；全部位

地域	年												男女計						
	1995	1996	1997	1998	1999	2000	2001	2002	2003	2004	2005	2006	2007	2008	2009	2010	2011	2012	
大阪府	在宅死数	861	908	1013	1043	1,070	1,058	1,082	1,211	1,248	1,273	1,389	1,522	1,753	1,914	1,925	2,088	2,244	2,385
	在宅死割合(%)	4.6	4.8	5.2	5.3	5.2	5.1	5.1	5.7	5.8	5.8	6.1	6.7	7.5	8.0	8.0	8.5	8.9	9.4
	在宅死数	341	347	367	378	393	346	400	462	432	457	453	524	576	662	641	693	766	765
大阪市	在宅死割合(%)	5.2	5.1	5.3	5.5	5.5	4.9	5.6	6.3	5.8	6.1	5.9	6.8	7.2	8.4	8.2	8.6	9.3	9.3
	在宅死数	72	77	76	59	92	85	85	90	101	85	96	106	123	138	146	149	186	178
	在宅死割合(%)	4.8	5.3	4.9	4.1	5.5	5.4	5.1	5.6	6.1	5.0	5.5	6.0	7.1	8.6	8.4	8.1	9.7	9.3
市西部	在宅死数	38	44	49	53	58	56	69	68	69	70	55	63	86	94	81	86	99	98
	在宅死割合(%)	3.3	3.8	4.2	4.5	4.9	4.6	5.6	5.5	5.3	5.5	4.3	4.8	6.2	6.9	6.2	6.6	7.1	7.0
	在宅死数	111	90	103	106	111	93	99	112	107	130	115	141	152	157	158	208	222	211
市東部	在宅死割合(%)	7.1	5.6	6.0	6.6	6.7	5.5	6.0	6.6	6.2	7.4	6.3	7.9	7.9	8.6	8.7	10.6	11.2	10.8
	在宅死数	120	136	139	160	132	112	147	192	155	172	187	214	215	253	256	250	259	278
	在宅死割合(%)	5.0	5.4	5.6	6.2	5.0	4.3	5.5	7.0	5.7	6.3	6.6	7.5	7.4	9.0	8.8	8.4	8.8	9.2
市南部	在宅死数	520	561	646	665	677	712	682	749	816	816	936	998	1,177	1,252	1,284	1,395	1,478	1,620
	在宅死割合(%)	4.3	4.6	5.2	5.1	5.1	5.2	4.9	5.3	5.8	5.6	6.2	6.6	7.6	7.8	7.8	8.5	8.7	9.5
	在宅死数	150	143	187	177	160	189	171	188	230	224	277	327	385	388	375	412	414	481
北部	在宅死割合(%)	4.7	4.4	5.5	5.1	4.6	5.1	4.5	5.1	6.1	5.8	6.9	8.2	9.3	9.0	8.6	9.5	9.3	10.6
	在宅死数	101	90	112	100	101	106	106	123	147	146	200	249	279	282	259	296	288	339
	在宅死割合(%)	5.2	4.7	5.7	5.0	4.9	4.8	4.8	5.7	6.7	6.5	8.5	10.5	11.5	11.2	10.1	11.8	11.1	12.7
三島	在宅死数	49	53	75	77	59	83	65	65	83	78	77	78	106	106	116	116	126	142
	在宅死割合(%)	3.8	4.0	5.4	5.4	4.1	5.6	4.1	4.3	5.3	4.8	4.7	4.9	6.2	5.9	6.4	6.3	6.7	7.6
	在宅死数	185	201	230	243	226	205	223	226	225	243	266	282	345	338	334	413	438	466
東部	在宅死割合(%)	4.7	5.0	5.6	5.7	5.1	4.5	4.9	4.8	4.7	5.0	5.3	5.6	6.7	6.4	6.1	7.6	7.7	8.2
	在宅死数	99	109	127	137	131	103	112	108	124	125	148	154	188	174	177	223	229	246
	在宅死割合(%)	4.5	4.9	5.5	5.9	5.3	4.1	4.5	4.2	4.8	4.7	5.4	5.5	6.4	5.8	5.7	7.2	7.1	7.7
中河内	在宅死数	86	92	103	106	95	102	111	118	101	118	118	128	157	164	157	190	209	220
	在宅死割合(%)	4.9	5.1	5.8	5.4	4.9	5.0	5.4	5.6	4.7	5.4	5.2	5.8	6.9	7.1	6.7	8.1	8.4	8.8
	在宅死数	185	217	229	245	291	318	288	335	361	349	393	389	447	526	575	570	626	673
南部	在宅死割合(%)	3.9	4.4	4.6	4.6	5.4	5.8	5.2	5.9	6.4	5.9	6.6	6.3	7.2	8.1	8.8	8.5	9.2	9.9
	在宅死数	59	62	75	63	89	84	83	96	84	92	115	104	124	126	169	169	199	206
	在宅死割合(%)	4.5	4.7	5.8	4.4	5.9	5.5	5.6	6.4	5.6	5.9	7.3	6.2	7.6	7.1	9.3	9.6	10.8	11.1
堺市	在宅死数	54	71	65	61	77	97	75	85	102	95	101	128	148	186	156	183	194	219
	在宅死割合(%)	3.2	4.0	3.8	3.4	4.0	5.1	3.9	4.2	5.0	4.5	4.7	5.8	6.7	8.0	6.8	7.5	8.2	8.9
	在宅死数	72	84	89	121	125	137	130	154	175	162	177	157	175	214	250	218	233	248
泉州	在宅死数	4.0	4.6	4.5	5.9	6.4	6.8	6.3	7.2	8.3	7.3	7.8	6.9	7.4	8.8	10.2	8.8	9.1	9.9
	在宅死割合(%)																		

