

# 大阪府におけるがん登録

## 第 80 報

—2012 年・2011 年のがんの罹患と医療および  
2009 年罹患者の 5 年相対生存率—

平成 28 年 2 月

大阪府健康医療部  
大阪府医師会  
大阪府立成人病センター



## 目 次

はじめに	1
方法	
1. 登録から集計までの作業の概要	
(1) がんの登録	2
(2) 生存確認調査	3
(3) 医学的整合性と集計対象としての妥当性の検査	3
(4) 集計と報告	3
2. 分類方法	
(1) 部位分類	4
(2) 患者住所分類	4
3. 本報告の集計対象	
(1) 罹患率の集計対象	4
(2) 臨床進行度と受療状況の集計対象	4
(3) 生存率の集計対象	4
(4) 死亡率の集計対象	4
(5) 年次推移の集計対象	5
4. 統計値の算定方法	
(1) 大阪府人口	5
(2) 罹患率および死亡率	5
(3) 生存率	6
成績	
I. 2012 年および 2011 年のがん罹患	
1. 罹患数および罹患率	
(1) 部位別罹患数および年齢調整罹患率	7
(2) 年齢階級別罹患数および罹患率	7
(3) 地域別罹患数	7
2. 発見経緯	7
3. 臨床進行度	8
4. 受療状況	8
5. 登録の精度	8
II. 2009 年届出罹患者の 5 年相対生存率	10

### III. 2012年および2011年のがん死亡

1. 死亡数および死亡率	
(1) 部位別死亡数および年齢調整死亡率-----	11
(2) 年齢階級別死亡数および死亡率-----	11
2. がん患者の死亡時の医療	
(1) がん死亡者の剖検実施割合-----	11
(2) がん死亡者の死亡場所-----	11

### IV. がん統計（罹患、生存率、死亡）の年次推移

1. 罹患の年次推移-----	13
2. 5年相対生存率の年次推移-----	14
3. 死亡の年次推移-----	15

文献-----	16
---------	----

#### 表

1. 罹患-2012年-----	19
2. 罹患-2011年-----	37
3. 生存-----	55
4. 死亡-2012年-----	59
5. 死亡-2011年-----	65
6. 年推移-----	71

#### 付表

1. 2012年-----	83
2. 2011年-----	93
3. 年推移-----	103

本年報を引用される場合は、下記を表記ください。

大阪府健康医療部、大阪府医師会、大阪府立成人病センター：大阪府におけるがん登録第80報

—2012年・2011年のがんの罹患と医療および2009年罹患者の生存率—大阪府健康医療部 2016.

Osaka Prefectural Department of Public Health and Welfare, Osaka Medical Association, Osaka Medical Center for Cancer and Cardiovascular Diseases: Annual Report of Osaka Cancer Registry No.80 — Cancer Incidence and Medical Care in Osaka in 2012・2011 and the Survival in 2009 — . OPDPHW, 2016.

## はじめに

がん対策を企画・評価するためには、がん患者の数、診断時の病巣の拡がり、治療の実施状況、生存率などについてのがん統計資料を整備し、地域特性や年次推移を観察することが不可欠である。大阪府では、大阪府健康医療部、大阪府医師会、地方独立行政法人大阪府立病院機構大阪府立成人病センター（以下、大阪府立成人病センター）が協力して1962年から大阪府全域を対象とする悪性新生物登録事業（地域がん登録事業）を実施し、がんの罹患、がん患者の医療、生存率についての成績を年報として報告するとともに、大阪府におけるがん対策の基礎資料として活用してきた。

地域住民を対象とした地域がん登録事業は、1983年の老人保健法施行にともない、厚生省「健康診査管理指導事業実施要綱」により、都道府県が実施すべき事業として位置付けられた。2003年5月には健康増進法の施行にともない、国および地方公共団体は地域がん登録事業の実施に努めるべきと規定された（2013年6月現在47都道府県1市において実施）。大阪府悪性新生物登録事業は、1996年10月に大阪府個人情報保護条例が施行されるときに個人情報保護審議会の審議を受け、その方法と資料の利用について承認を得ている。2003年5月に個人情報保護法およびその関連2法が成立し、2005年4月までに全条項が施行されることになったが、2004年1月には厚生労働省健康局長より、地域がん登録事業において本人の同意を得ずにがんの情報を収集・利用することなどについては個人情報保護法等における「利用目的による制限」および「第三者提供の制限」の適用除外事例に該当する旨の通知があった。同年12月に厚生労働省が示した「医療・介護関係事業者における個人情報の適切な取り扱いのためのガイドライン」においても、地域がん登録事業による国または地方公共団体への情報提供は、本人同意原則の適用除外にあたることが明記された。なお、登録事業における人口動態死亡情報の利用については、厚生労働省大臣官房統計情報部より承認を得ている。一方、国においては、がん対策基本法に基づき政府が策定したがん対策推進基本計画の中で、重点的に取り組むべき課題として、がん登録の推進を掲げた。2013年12月には、がん登録等の推進に関する法律が成立し、平成28年1月1日に施行され、全国を網羅するがん登録が法のもとで実施される運びとなった。

本報告では、2012年および2011年に初めてがんと診断された患者（罹患患者）の罹患率と受療状況、同年のがんによる死亡率、2009年届出罹患患者の5年相対生存率を報告する。なお、大阪府がん登録では、地域がん登録の標準化にともない、2004年度から届出票の記入項目を標準様式に準拠（各検査の実施有無を削除するとともに、受診の経緯や手術内容の選択肢などを変更）、2010年度から標準データベースシステムを導入した。このため、標準方式に基づいてがん統計値（罹患、生存率など）が算出・集計されている。

なお、本報告書の作成にあたっては、2012年および2011年罹患の確定を行った2016年1月4日のデータを基としている。

本報告についての照会、要望などは、大阪府立成人病センターがん予防情報センター企画調査課・登録グループ（電話 06-6972-1181 内線 2302）又は大阪府医師会地域医療1課（電話 06-6763-7012）へご連絡願います。

## 方 法

### 1. 登録から集計までの作業の概要

#### (1) がんの登録

がんの登録は、1) 府内医療機関からの届出票による登録と、2) がん死亡情報からの補完登録との2段階で行われる。また、3) 1人の患者に独立した複数の腫瘍（重複がん）が診断された場合は区別して登録している（1腫瘍1登録）。

#### 1) 届出票による登録

大阪府医師会は、府内医療機関に対し、がん患者の届出を依頼する。各医療機関から郵送されてくる届出票・届出データの件数を毎月集計し、集計結果を大阪府へ報告するとともに、大阪府立成人病センターがん予防情報センターに届出票・届出データを搬入する。

表 I. 登録票受付件数

規模・種類	(施設数)	届出受付年			
		2013年	2014年	2015年	(%)
合 計		82,949	91,264	107,255	(100.0)
拠点病院					
都道府県がん診療連携拠点病院	( 1)*	3,082	2,463	6,436	(6.0)
地域がん診療連携拠点病院 (国指定)	( 17)*	29,288	32,730	39,626	(36.9)
大阪府がん診療拠点病院 (府指定)	( 45)*	36,502	40,201	44,360	(41.4)
その他の病院・診療所等		14,031	15,827	16,822	(15.7)

\*2016年1月現在

大阪府立成人病センターがん予防情報センターでは、届出票の医学的記載内容を調べ、原発部位や病理組織所見<sup>1)</sup>などをコード化したのち入力し、既登録患者ファイル（以下、マスターファイルとする）との間で記録照合し、新規患者か既登録患者かを判別したのち、新規患者の場合はマスターファイルに登録し、既登録患者の場合は届出情報を追加している。すなわち、システム上で患者の姓・名、生年月の3項目における一致状況に応じて、①同一人物、②同一人物の可能性あり、③別人に分類する。①および②はリストに出力し、同一人物であるか否かを確認、判定する。この記録照合は、正確な罹患統計を得るためには必須かつ重要な作業である。なぜなら、同じ患者に由来する届出が別の患者として登録されると、罹患数を過剰に計上することになるからである。

#### 2) がん死亡情報からの補完登録

次に、がん死亡情報の内容を届出票と同様にコード化して入力し、マスターファイルとの間で記録照合することによって、登録患者のがんによる死亡を確認し、死亡情報をマスターファイルに追加する。同時に、医療機関から届出されていないがん死亡者を補完登録する。また、死亡情報から補完登録された患者について、生前の受療状況の情報収集に努める（遡り調査）。

#### 3) 重複がんの判定

重複がんが発生した場合には、それぞれの腫瘍を別々に登録、集計するため、これらの照合作業では、患者同定と同時に腫瘍の同定をも行う。すなわち、がんの原発部位の記載が届出票間で異なる場合、これらが同一腫瘍の転移、再発などについての情報であるのか、重複がん発生の報告であるのかを、IARC/IACRの重複がんの定義に従い、病理組織所見、先発がんの治療内容などを参考に判定する。判定困難な場合は、届出医療機関へ照会する。

## (2) 生存確認調査

生存確認調査は、登録患者について、1) がんによる死亡の把握、2) 他死因による死亡の把握、3) 生存確認、の3段階をもって実施している<sup>2)</sup>。

1) がんによる死亡の把握は、患者登録の第2段階で実施する大阪府在住者の「がん死亡情報ファイル」とマスターファイル中の生存患者との照合によって行われる。

2) 他死因による死亡の把握ではマスターファイル中の生存患者と、大阪府在住者の「他死因死亡情報ファイル」との間で記録照合を実施する。(2005年途中まで実施、住基ネットによる照合開始に伴って行っていない)

3) 生存確認として、診断から3年もしくは4年、および5年、10年経過した時点で死亡情報を持っていない患者をマスターファイルから抽出して、生存確認調査を実施する。この調査では、住民基本台帳ネットワークシステムおよび住民票の照会を行い、生存、死亡、転出を調査する。調査で患者の転出が判明した場合には、転出先市区町村に対しさらに調査を継続実施する。

## (3) 医学的整合性と集計対象としての妥当性の検査

### 1) 入力時検査

登録情報は、入力時に標準データベースシステムで範囲検査を行い、また、同一票内部の項目相互間で論理矛盾がないか調べる。

### 2) 照合後の検査

照合によって、複数の票が同一患者に属することが明らかになったとき、患者を同定するために必要な項目が票間で異なれば、これを統一する。

### 3) 集計前の医学的整合性の検査と集計対象としての妥当性の検査

1年間の全ての新規情報がマスターファイルに登録された時点で、同一患者に属する複数票の間で、項目相互間で論理矛盾がないかを検査する。その後、疑診、性状不詳の記載がある患者では、悪性を確診する検査や治療結果が登録されているか否かを検査する。検査を通して、集計対象とするか、集計から除外するか、また、登録から削除するかを決定する。

検査は標準データベースシステムで行われ、目視判定を必要とする症例のみががん予防情報センター企画調査課職員が判定を行う。

## (4) 集計と報告

上記の検査が完了した後、統計ファイルを作成して集計を行う。集計には次の2種がある。

### 1) 患者住所地によるがん罹患集計およびがん患者受療状況集計

これを解析し、年報「大阪府におけるがん登録」、学会報告などを作成する。

### 2) 患者が訪れた医療機関による医療機関別患者集計

各医療機関別の患者数等の要請があれば報告する。

## 2. 分類方法

### (1) 部位分類

がんの原発部位の分類には、1995年罹患者の報告より国際疾病分類（ICD-10）<sup>3)</sup>を使用している。本文に記載の部位のICD-10による定義と表記については各表を、詳細については、付表1を参照いただきたい。

大阪府のがん登録の届出対象は、悪性新生物（ICD-10：C00-C96）の他に、上皮内がん（同：D00-D09）と頭蓋内の良性および性状不詳の新生物（同：D32、D33、D352-D354等）が含まれており、本報告の部位別集計では、上皮内がん（大腸粘膜がんを含む、以下同様）を除く表と上皮内がんを含む表を示した。なお、ICD-10から「独立した（原発性）多部位の悪性新生物」が新たな項目（C97）として追加されたが、罹患統計では、従来から、重複がんのある患者では、それぞれの腫瘍について情報を作成・登録しているため、C97を用いていない。死亡統計では、「全がん」にC97を含めた。

### (2) 患者住所分類

患者住所には、その患者を最も早くがんと診断した医療機関が届出した患者住所を採用した。

地域別の集計では、大阪府保健医療計画における医療圏の分類に則り、8二次医療圏およびそのうち大阪市をさらに4基本医療圏に分割した。

## 3. 本報告の集計対象

### (1) 罹患率の集計対象

本報告の罹患集計対象は、大阪府在住者（外国人を含む）で2012年および2011年に初めて診断された“がん”とした。「死亡情報のみによって登録されたがん患者（以下「死亡情報のみの者」という）」は、「地域がん登録の手引き」<sup>4)</sup>に従い、死亡年月を「診断年月」として集計に加えた。

### (2) 臨床進行度と受療状況の集計対象

がん患者の診断時の臨床進行度および治療状況の集計では、2012年および2011年の罹患者のうち、死亡情報のみの者を除く届出患者を対象とした。

### (3) 生存率の集計対象

地域がん登録の標準化に伴い、2009年のがん罹患者中、「死亡情報のみの者」および「遡り調査で生前の受療状況に関する情報が得られた患者」を除いた届出患者を生存率の集計対象とした。「遡り調査で生前の受療状況に関する情報が得られた患者」を集計対象から除外する理由は、遡り調査が未だ全ての地域がん登録で実施されていないためであり、これにより第72報（平成21年3月）までに報告してきた生存率と比べて、少し高めに生存率が計測されることに留意されたい。

### (4) 死亡率の集計対象

死亡集計では、厚生労働省人口動態統計大阪府分のファイルより2012年および2011年のがんが原因で死亡した者を対象とした。なお、本報告の死亡集計には、日本人人口に限らず大阪府在住の外国人を含めた。



#### (5) 年次推移の集計対象

稀な疾患について、信頼性の高い統計値を得るためには、一定規模の対象人口が必要である。年齢階級別、地域別など詳細に分類していくと、それにもなると対象人口が小さくなるため、偶然によって値が大きく変動する可能性が高くなる。そこで、年次推移の観察には、3年間の成績をまとめた平均値を用いることとし、その3年目の年報作成時にあわせて、3年単位集計を実施してきた。

なお、年次推移の過去の成績については、2010年4月からの標準データベースシステム導入以降、年報を作成する度に算出し直す方針に変更したため、その値は毎年若干の変動を伴う。

### 4. 統計値の算定方法

#### (1) 大阪府人口

2012年および2011年のがん罹患率、死亡率の計算に用いた大阪府人口を表Ⅱ（性別、年齢階級別）に示した。これは、外国人を含む総人口で、2010年の国勢調査人口<sup>5)</sup>に基づき、算出した。

#### (2) 罹患率および死亡率

罹患率および死亡率は、いずれも性別の罹患数（死亡数）を性別の人口で除し、人口10万に対する罹患数（死亡数）として示した。

年齢階級別罹患率（死亡率）は、年齢階級別の罹患数（死亡数）を、それぞれの年齢階級別人口で除し、同様に人口10万に対する罹患数（死亡数）として示した。

粗罹患率（死亡率）は、全年齢についての罹患率（死亡率）を指す。

0-74歳の累積罹患率（死亡率）は、74歳までの各歳別人口10万対罹患率（死亡率）を総和したもの（人口100対）である<sup>6)</sup>。

異なる年、異なる地域との比較にあたっては、対象人口の年齢構成の違いがもたらす影響を除いた年齢調整罹患率（死亡率）を用いたが、その場合の標準人口には、1985年日本人モデル人口および世界人口<sup>6)</sup>を使用した（表Ⅲ.）。

表Ⅱ. 大阪府人口 2012年

年齢階級	男	女
0-4	184,369	177,556
5-9	189,401	181,817
10-14	211,762	202,286
15-19	219,429	210,269
20-24	226,650	225,311
25-29	252,015	256,231
30-34	270,492	279,002
35-39	337,593	345,954
40-44	256,189	360,156
45-49	292,312	297,419
50-54	247,670	252,385
55-59	240,934	251,309
60-64	336,873	360,869
65-69	286,459	316,254
70-74	261,375	297,976
75-79	188,625	237,853
80-84	107,257	165,968
85+	63,256	168,415
総数	4,272,661	4,587,030

表Ⅱ. 大阪府人口 2011年

年齢階級	男	女
0-4	186,041	179,024
5-9	193,983	184,979
10-14	213,560	204,223
15-19	215,056	206,088
20-24	233,122	231,398
25-29	255,659	261,365
30-34	279,340	287,475
35-39	352,100	359,817
40-44	346,927	351,564
45-49	279,868	284,613
50-54	239,730	244,992
55-59	254,396	265,408
60-64	358,415	383,185
65-69	278,708	307,831
70-74	251,465	284,529
75-79	181,225	229,325
80-84	101,321	157,981
85+	58,690	160,360
総数	4,279,696	4,584,157

### (3) 生存率

生命表方式に基づき、患者の5年累積（実測）生存率を算出した。さらに、患者群と同じ性・年齢分布をもつ日本の一般人の集団での期待生存率を別に算出し、前者を後者で除して相対生存率とした。期待生存率の算出にあたっては、全国人口での暦年別・性別・各歳別死亡率から計算されたコホート生存率表<sup>7)</sup>を使用した。

集計対象の定義および期待生存率の計測方法については、「地域がん登録の手引き」<sup>4)</sup>に従った。すなわち、1) 上皮内がんを除く。2) 重複がんの場合は、第1浸潤がんのみを集計対象に含め、第2浸潤がん以降を集計対象から除外する。3) 期待生存率の計算方法として、観察開始時における性・年齢分布に基づくEderer I法ではなく、対象者による観察期間の違いを考慮したEderer II法を採用する。

表Ⅲ. 標準人口

年齢階級	1985年日本 モデル人口	世界人口
0-4	8,180,000	12,000
5-9	8,338,000	10,000
10-14	8,497,000	9,000
15-19	8,655,000	9,000
20-24	8,814,000	8,000
25-29	8,972,000	8,000
30-34	9,130,000	6,000
35-39	9,289,000	6,000
40-44	9,400,000	6,000
45-49	8,651,000	6,000
50-54	7,616,000	5,000
55-59	6,581,000	4,000
60-64	5,546,000	4,000
65-69	4,511,000	3,000
70-74	3,476,000	2,000
75-79	2,441,000	1,000
80-84	1,406,000	500
85+	784,000	500
総計	120,287,000	100,000

## 成 績

※以下、本文中の数値はすべて、2012年に続けて2011年を（ ）で記載している。

### I. 2012年および2011年のがん罹患

#### 1. 罹患数および罹患率

##### (1) 部位別罹患数および年齢調整罹患率

2012年および2011年の全がん罹患数（上皮内がんを除く）は、男性 34,354 (33,601) 人、女性 24,252 (23,718) 人、計 58,606 (57,319) 人、人口 10 万人当たりの粗罹患率は男性 804.0 (785.1)、女性 528.7 (517.4)、1985 年日本人モデル人口による年齢調整罹患率は、男性 451.3 (452.2)、女性 299.2 (298.2)（世界人口による年齢調整罹患率は、男性 317.3 (318.4)、女性 223.4 (221.8)）となった（表 1）。部位別罹患数（男女計）では、胃がんが 9023 (8697) 人で依然として最も多く、全がんに対して 15.4 (15.2) % を占めた。ついで大腸が 2 位、肺が 3 位、以下、前立腺、乳房、肝・肝内胆管、膵臓、の順となった。性別では、男性は胃、肺、大腸、女性は乳房、大腸、胃の順に罹患数が多かった（図 1）。2012年および2011年の全がん罹患数（上皮内がんを含む）は、男性 37,189 (36,060) 人、女性 27,248 (26,528) 人、計 64,437 (62,588) 人であった。

なお、国際疾病分類の 3 桁（一部 4 桁）分類による性別・部位別の罹患数、罹患割合、粗罹患率、年齢調整罹患率および累積率（0-74 歳）を付表 1 に示した。

##### (2) 年齢階級別罹患数および罹患率

全がん（上皮内がんを除く）の罹患数は男性は 5-9 (5-9) 歳、女性は 15-19 (5-9) 歳が最も低く、罹患率は男性は 5-9 (5-9) 歳以降、女性は 15-19 (10-14) 歳以降年齢とともに増加した（表 2、表 3）。男性は全がんで 40 歳代から 50 歳代に、女性では 30 歳代から 40 歳代への急上昇が特徴的であった。年齢階級別罹患率は 20-54 歳では女性が男性を上回るが、これはこれらの年齢階級で、女性の乳がんおよび子宮がんの罹患率が大きいためである。

年齢階級別に罹患の上位の部位をみると、男性では、60-84 歳までは胃がんが、85 歳以上では肺がんが罹患数第 1 位であった（2011 年では 55-69 歳および 75-79 歳は胃がんが、70-74 歳は前立腺がんが、80 歳以上では肺がんが罹患数第 1 位であった）。女性では、35-69 (30-69) 歳で乳がんが、70 歳以上では 2012 年、2011 年ともに大腸がんが罹患数第 1 位であった。

##### (3) 地域別罹患数

大阪府を 8 二次医療圏（大阪市、豊能、三島、北河内、中河内、南河内、堺市、泉州）、そのうち大阪市をさらに 4 基本医療圏に分割し、計 11 地域について地域別、主要部位別、性別の罹患数を付表 4 に示した。

### 2. 発見経緯

全がん（上皮内がんを除く）の発見経緯は、がん検診で発見された者 5.7 (5.4) %、健診および人間ドックで発見された者 5.8 (6.0) %であった（表 4）。がん検診で発見された者の割合は、検診による死亡率減少効果が証明されている胃、大腸（粘膜がん含む）、肺、乳房（女性のみ。上皮内がん含む）、子宮頸部（上皮内がんを含む）では、順に 4.3 (4.0) %、11.0 (9.0) %、3.2 (2.6) %、20.2 (18.6) %、29.5 (32.6) %であった。

### 3. 臨床進行度

がんが原発部位や組織に「限局」していた者、「所属リンパ節転移」のみがあった者、「隣接臓器浸潤」があった者、遠隔に転移または浸潤が及んでいた者（「遠隔転移」）の4群に分類し、集計対象数における各臨床進行度分布を示した（表5）。ただし、1人の患者について複数の届出票がある場合、初発時に主要な治療を担当した医療機関からの届出の臨床進行度を優先して採用した。

全がん（上皮内がんを除く）の臨床進行度については、「限局」の者が46.3（43.5）%、「所属リンパ節転移」は10.0（9.2）%、「隣接臓器浸潤」は14.5（15.7）%、「遠隔転移」は21.0（19.4）%、「不明」は8.2（12.3）%であった。部位別に「限局」の割合を見ると、70%以上と高い部位は皮膚、膀胱（2011年は皮膚のみ）であった。また胆のう・胆管、肺、卵巣、悪性リンパ腫（2011年は左記の部位と食道）で30%以下と低く、さらに、膵臓では7.2（5.7）%と極めて低かった。一方、「遠隔転移」の割合が30%以上と高い部位は、2012年と2011年ともに膵臓、肺、悪性リンパ腫であった。

### 4. 受療状況

主要部位別に見た届出患者（がん死亡情報のみの者を除く）における受療の各割合は、1人の患者について2件以上の届出があった場合、それらを通覧して得た情報により集計した（表6）。治療については、外科・体腔鏡・内視鏡的治療、放射線療法および化学・免疫・内分泌療法を取り上げ、併用療法を受けた者では、それぞれの治療方法ごとに重複して計上した。外科・体腔鏡・内視鏡的治療については、その治療内容の結果を完全切除、不完全切除、治癒度不明の切除、姑息・対症・転移巣切除、不明に分類した（表7）。

部位別に見た外科・体腔鏡・内視鏡的治療割合は、皮膚90.1（88.4）%や子宮体部89.6（88.2）%、大腸87.2（86.6）%で高く、肝・肝内胆管24.0（22.8）%、悪性リンパ腫10.0（10.1）%で低かった。外科・体腔鏡・内視鏡的治療ありのうち完全切除の割合は、皮膚95.2（91.0）%、乳房92.7（88.4）%で高かった。

放射線の受療割合は全がん（上皮内がんを除く）で11.7（11.6）%であったが、喉頭73.4（72.4）%と最も高く、口腔・咽頭43.8（42.5）%、子宮頸部（上皮内がんを除く）37.0（41.3）%、脳・中枢神経系49.7（45.3）%でも比較的高かった。「特異療法なしまたは治療方法不明」の者の割合には、届出患者のうち外科～内分泌療法のいずれもなしの者、治療の情報を得ていない者などを含めた。この割合は、全がんで16.4（18.1）%であったが、肝・肝内胆管、胆のう・胆管、膵臓、肺、脳・中枢神経系、多発性骨髄腫、白血病の各がんで23.6～33.2（24.7～32.6）%と大きく占めていた。

主要部位別の受療割合詳細を付表3に示した。

### 5. 登録の精度

登録精度として、①質的精度および②量的精度の2点を評価する必要がある。前者の指標として、全罹患患者における「死亡情報のみの者」（DCO：Death Certificate Only）の割合（%）と、「病理学的裏付けのある者」（MV：microscopically verified cases）の割合（%）とが用いられる。

死亡票に記載されたがん診断の確からしさは、国によって大きく異なるが、死亡票のみの患者は、がんか否かの診断そのもの、あるいはがんであっても原発部位の記載について、それを確認する情報が得られていないことを意味する。したがって、罹患数に占めるDCO割合が低いほど、がん診断の信頼性が高いことを示唆する。一方、死亡票のみで登録された患者が存在することは、医療機関からの届出のれがあることを示す。したがって、DCOが高いことは、届出もれが多いこと、すなわち罹患数を実際より小さく見積もっていることを間接的に示唆する。国際的にDCO割合は10%未満であることが求められつつある<sup>8)</sup>。

全がん（上皮内がんを除く）の死亡情報のみの者の割合は7.9（8.7）%で、初めて10%を下回った（表8）。大阪府がん登録では届出精度の改善が大きな課題であったが、各医療機関の協力により、精度が大きく向上した。

なお、もう一つの質的精度指標である病理学的裏付けのある者の割合は83.4（82.6）%であった。

登録の量的精度について、IARC（国際がん研究所；International Agency of Research on Cancer）は「死亡情報で初めて把握された者」（DCN：Death Certificate Notification）を指標として提示した<sup>8)</sup>。これは、届出患者ファイルとがん死亡者ファイルと照合した時点で届出がなく、がん死亡票によって登録室が初めて把握した者と定義される。ところが、届出患者ファイルとがん死亡者ファイルと照合するタイミングは、登録室により異なるため、DCNを上記の定義で計測して相互比較することは困難である。そこで、DCNを集計時点において医療機関からの自主的な届出のない患者（すなわち、DCO+死亡票で把握されその後医療機関に対する遡り調査などで情報を得た者）と定義し、これを登録の量的精度として計測する<sup>4)</sup>。全がん（上皮内がんを除く）のDCN割合は12.2（13.6）%であり、DCO割合より4.3（4.9）ポイント高かった。

「罹患数の死亡数に対する比」（IM比）を見ると、全がん（上皮内がんを除く）では2.28（2.24）となった。IM比は「地域がん登録の手引き」<sup>4)</sup>において、届出精度を示す一つの指標として取り上げられており、その逆数（M/I）は、生存率を反映する指標としても便宜的に利用できる。部位別に「罹患数の死亡数に対する比」を見ると、喉頭、皮膚、乳房、子宮体部、前立腺、甲状腺で高く5.21～11.62（4.99～11.11）、肝・肝内胆管、胆のう・胆管、膵臓、肺、白血病では1.20～1.47（1.18～1.51）と低かった。

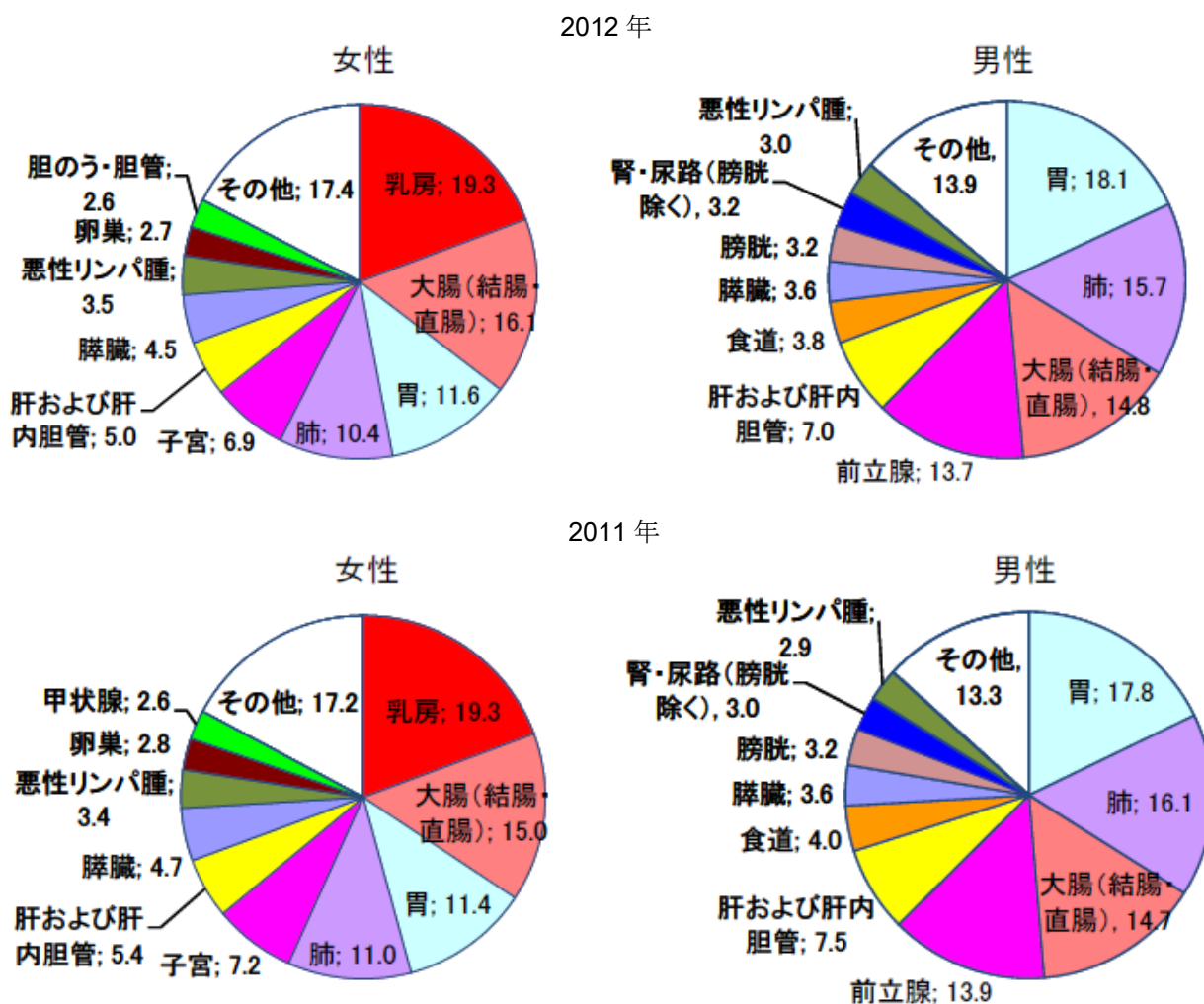


図1.罹患数による部位別割合(%)；部位別、性別(上皮内がんを除く) 2012年および2011年

## II. 2009年届出罹患者の5年相対生存率

信頼性の高い生存率を計測するためには、患者の生存確認調査が不可欠である。本事業では、1975年診断患者（大阪市は1993年診断患者）より、診断から5年経過した時点での生死を確認する調査を継続実施し（2015年度生存確認調査では生死不明割合1.1%）、5年相対生存率を報告してきた。臨床進行度別の集計では、「所属リンパ節転移」と「隣接臓器浸潤」とをあわせ、がんが「領域」に拡がっている者の割合として示した。

全がん患者の5年相対生存率は、61.0%であった（表9）。部位別には、大腸、喉頭、皮膚、乳房、子宮頸部、子宮体部、前立腺、膀胱、甲状腺、小児がんの患者が70%以上の高い生存率を示した。これらに対し、食道、肝・肝内胆管、胆のう・胆管、膵臓、肺、脳・中枢神経系、多発性骨髄腫では40%以下と低い生存率にとどまっていた。

全がん患者の臨床進行度別5年相対生存率を見ると、「限局」群の生存率は89.4%、「領域」群では56.1%、「遠隔転移」群では15.0%であった。部位別に「限局」群の生存率を見ると、胃、大腸、乳房、子宮頸部、子宮体部、前立腺で94.4~100.0%と高かった。肝・肝内胆管では50.4%と「限局」の患者であってもなお低い生存率にとどまっていた。

### III. 2012年および2011年のがん死亡

#### 1. 死亡数および死亡率

##### (1) 部位別死亡数および年齢調整死亡率

人口動態死亡統計による大阪府（総人口）の部位別死亡数、死亡割合、粗死亡率、年齢調整死亡率および累積死亡率（0-74歳）について、罹患と同年の2012年および2011年死亡を示した（表10、付表2）。2012年および2011年の大阪府のがん死亡数は、男女計で25,748(25,684)人、粗死亡率は290.6(289.8)、年齢調整死亡率（標準人口は1985年日本人モデル人口）は139.8(143.8)となった。性別に、部位別死亡割合を見ると、男性では2012年は肺24.8%が1位で、ついで胃15.5%、大腸11.7%、肝・肝内胆管11.4%、胃11.4%、膵臓6.4%（2011年は肺25.1%が1位で、ついで胃15.0%、肝・肝内胆管11.9%、大腸11.4%、膵臓6.4%）、一方女性では肺15.5(16.5)%、大腸14.3(13.4)%、胃11.3(11.4)%、膵臓9.2(9.3)%、肝・肝内胆管8.7(9.2)%の順となり、男女ともに1位は肺であった（図2）。

##### (2) 年齢階級別死亡数および死亡率

全がんの死亡数および死亡率は男性では10-14(20-24)歳以降、女性では15-19(25-29)歳以降年齢とともに増加した（表11、表12）。年齢階級別に死亡の上位の部位をみると、40歳以上のがんでは、男性では多くの年齢層で肺がんが、女性では40-64(30-64)歳で乳がんが死亡数第1位であった。

#### 2. がん患者の死亡時の医療

##### (1) がん死亡者の剖検実施割合

剖検情報は、がん登録にとって資料の質を高めるために重要な情報である。これにより、生前の臨床診断名や原発部位が変更されることもある。

死亡者の剖検実施割合は全がんで1.8(1.5)%であった（表13）。この割合は、白血病で最も高く4.0(5.7)%、次いで悪性リンパ腫3.0(3.3)%となっていた。

##### (2) がん死亡者の死亡場所

死亡情報に基づいてがん死亡者の死亡場所を調べると、在宅死亡の割合は、1995年4.6%から2012年9.4%と増加傾向であった（表14）。部位別に見ると、2012年では胃および大腸、乳房、子宮で10~11%であった。

二次医療圏（大阪市は4基本医療圏）、市区町村別については付表5、付表6に示した。2012年の在宅死割合については、豊能12.7%、南河内11.1%、大阪市東部10.8%が高く、直近3年間でも豊能11.8%、大阪市東部10.8%、南河内10.6%の各医療圏が高かった。市区町村別で15%以上だったのは、忠岡町15.9%、大阪市東成区15.0%で、次に10%を超えていたのは、大阪市北区10.6%、旭区12.5%、西淀川区11.8%、天王寺区12.4%、浪速区10.6%、城東区11.6%、住吉区11.7%、東住吉区11.2%、箕面市11.5%、豊能町11.4%、豊中市11.4%、吹田市13.6%、羽曳野市10.8%、藤井寺市14.6%、大阪狭山市11.7%、河南町14.7%、千早赤阪村13.3%、岸和田市13.7%の各市区町村であった。

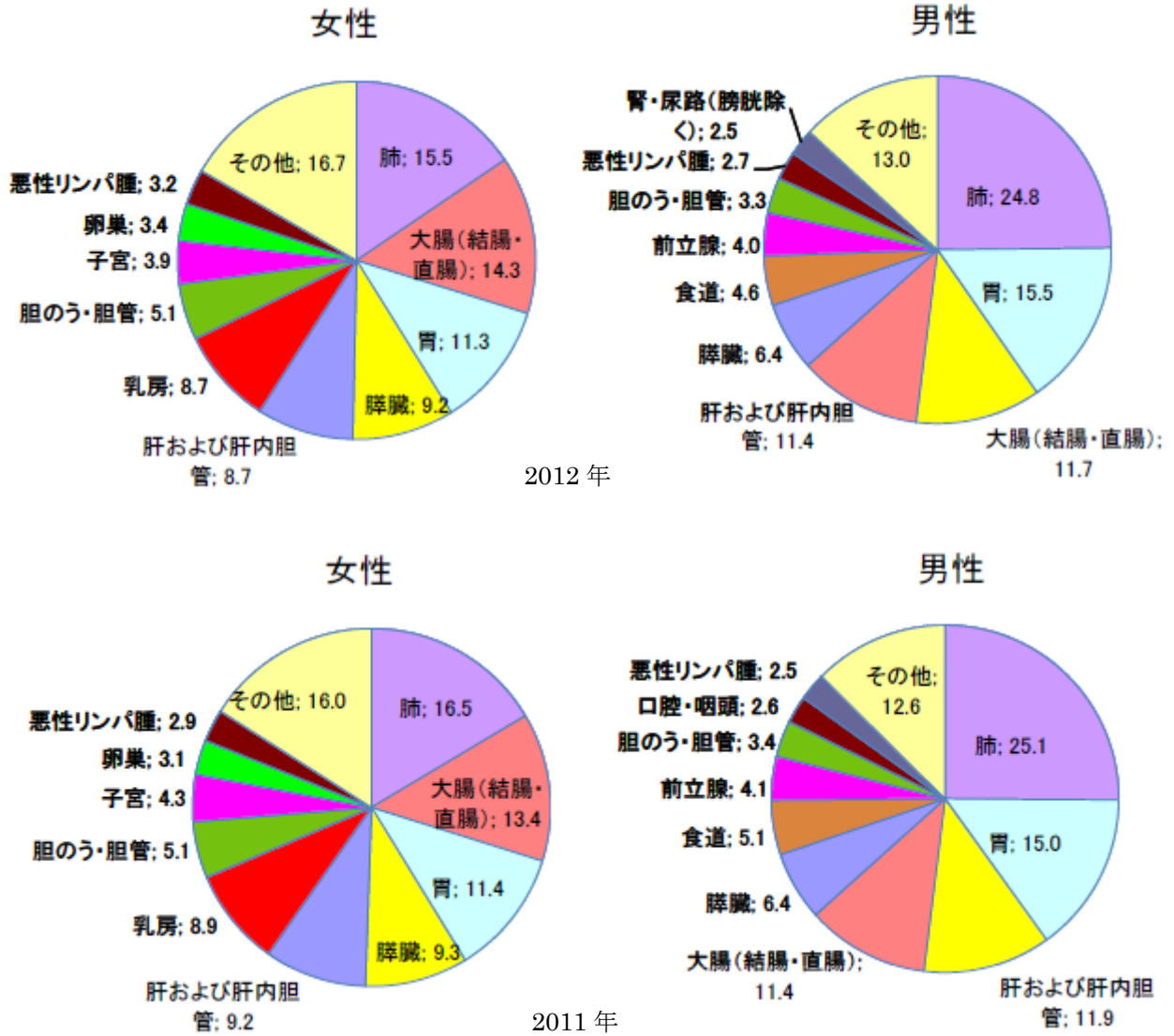


図 2.死亡数による部位別割合(%); 部位別、性別 2012年および2011年



#### IV. がん統計（罹患、生存率、死亡）の年次推移

##### 1. 罹患の年次推移

全がん罹患数および粗罹患率は、男女とも 1975-77 年以降、増加していたが、近年ほぼ横ばいである（表 15）。年齢調整罹患率（図 3、標準人口：1985 年日本人モデル人口）は男女とも、1975-77 年に最も低く、それ以降は次第に増加していたが、男性では 1993-95 年頃から、女性では 1984-86 年頃からほぼ横ばいである。罹患数を 2008-2010 年と 2011-2012 年とで比較すると、男性、女性ともに増加傾向が見られた。年齢調整罹患率は胃および肝・肝内胆管では減少傾向にあるが、子宮では 1999-2001 年以降増加傾向を示した。男性では前立腺、女性では乳房以外は 1990 年代になって増加傾向が横ばいまたは減少に転じていた。「上皮内がん」患者割合は大腸、乳房、子宮頸部、膀胱で、「限局」患者割合は、胃、大腸、肝・肝内胆管、前立腺、腎・尿路で増加傾向であった（表 16）。

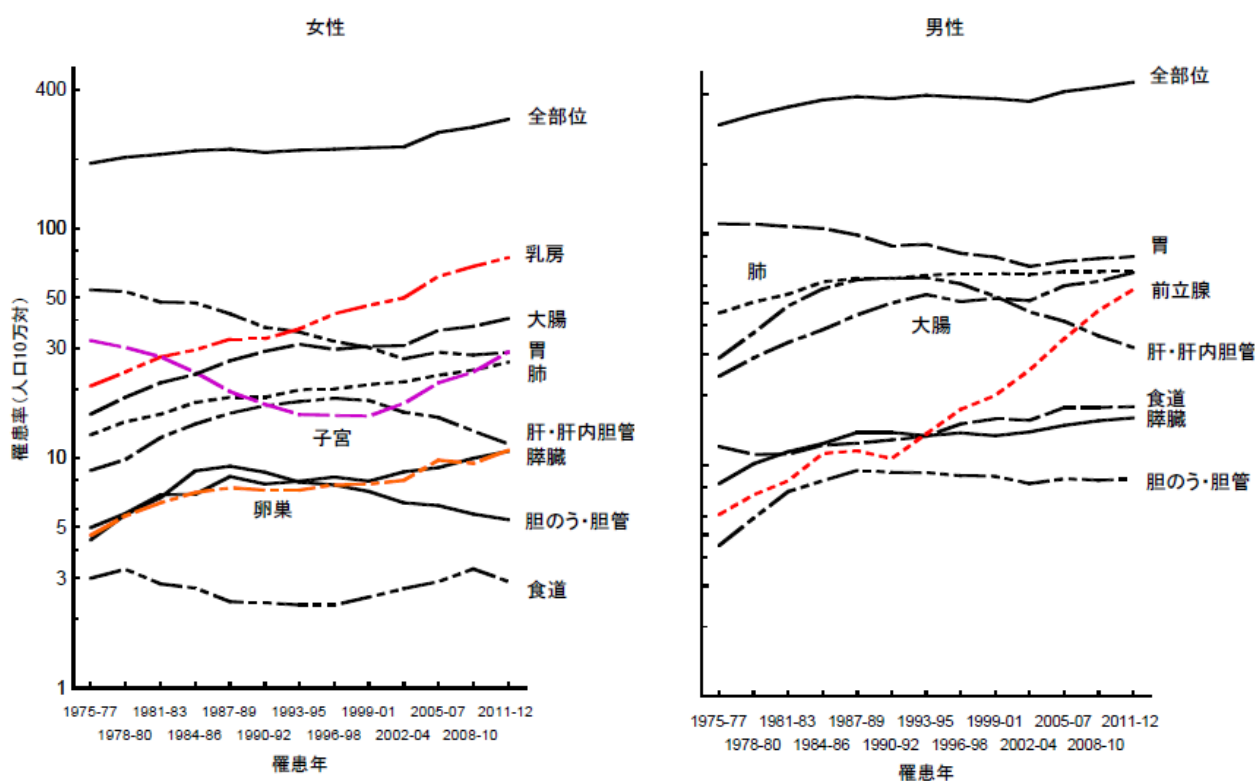
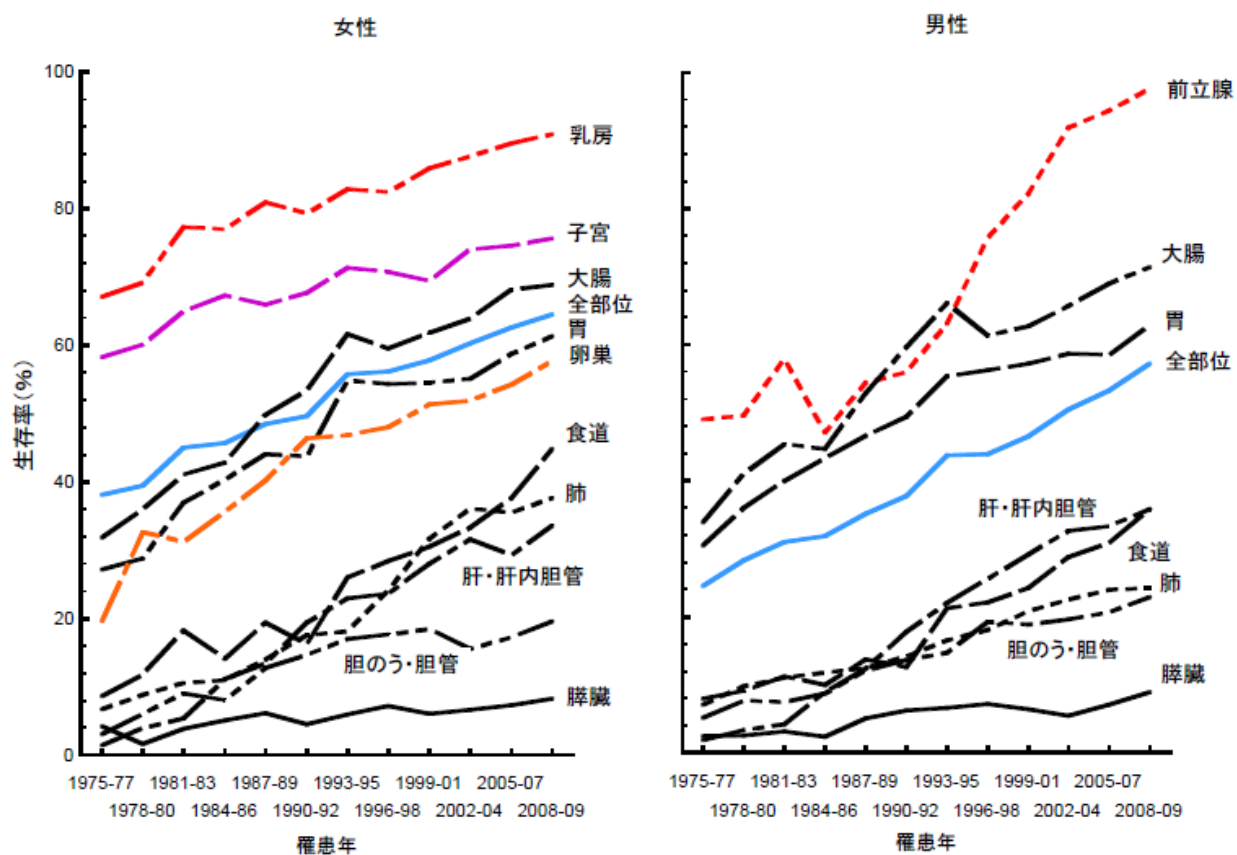


図 3. 年齢調整罹患率(人口 10 万対：1985 年日本人モデル人口)の推移 ; 部位別、性別（上皮内がんを除く）

## 2. 5年相対生存率の年次推移

全がんの5年相対生存率は、1975-1977年以降増加傾向である（表17、図4）。部位別では、前立腺で顕著な生存率の向上が見られた。



- \* 補充届出患者を含まない
- \* 2015年度生存確認調査では生死不明割合 1.1%
- \* 大阪市は 1975-1992 年は生存確認調査を実施していない

図 4. 5年相対生存率の推移 ; 部位別、性別

### 3. 死亡の年次推移

全がんの年齢調整死亡率（標準人口は 1985 年日本人モデル人口）は、男性では 1975-77 年以降横ばいを示していたが、1996-98 年以降は減少に転じており、女性では緩やかな減少傾向が持続した（表 18、図 5）。部位別では、男女の胃がんは減少傾向が持続し、子宮がんは減少傾向が 2002-04 年以降横ばいである。男性では前立腺は増加傾向が近年横ばい、女性では膵臓、乳がんが漸増傾向であった。その他、図示した多くの部位で上昇傾向が次第に穏やかとなり、近年横ばいから減少傾向に推移してきている。

なお、1995 年から死亡診断書が改訂されて記載がより詳細になったこと、および ICD-10 が適用され分類体系や原死因選択ルールに大きな変更があったことにより<sup>9)</sup>、悪性新生物死亡の推移に多少の人為的変化が加わっている。悪性新生物死亡の年次推移を観察する場合、この点に十分配慮する必要がある。

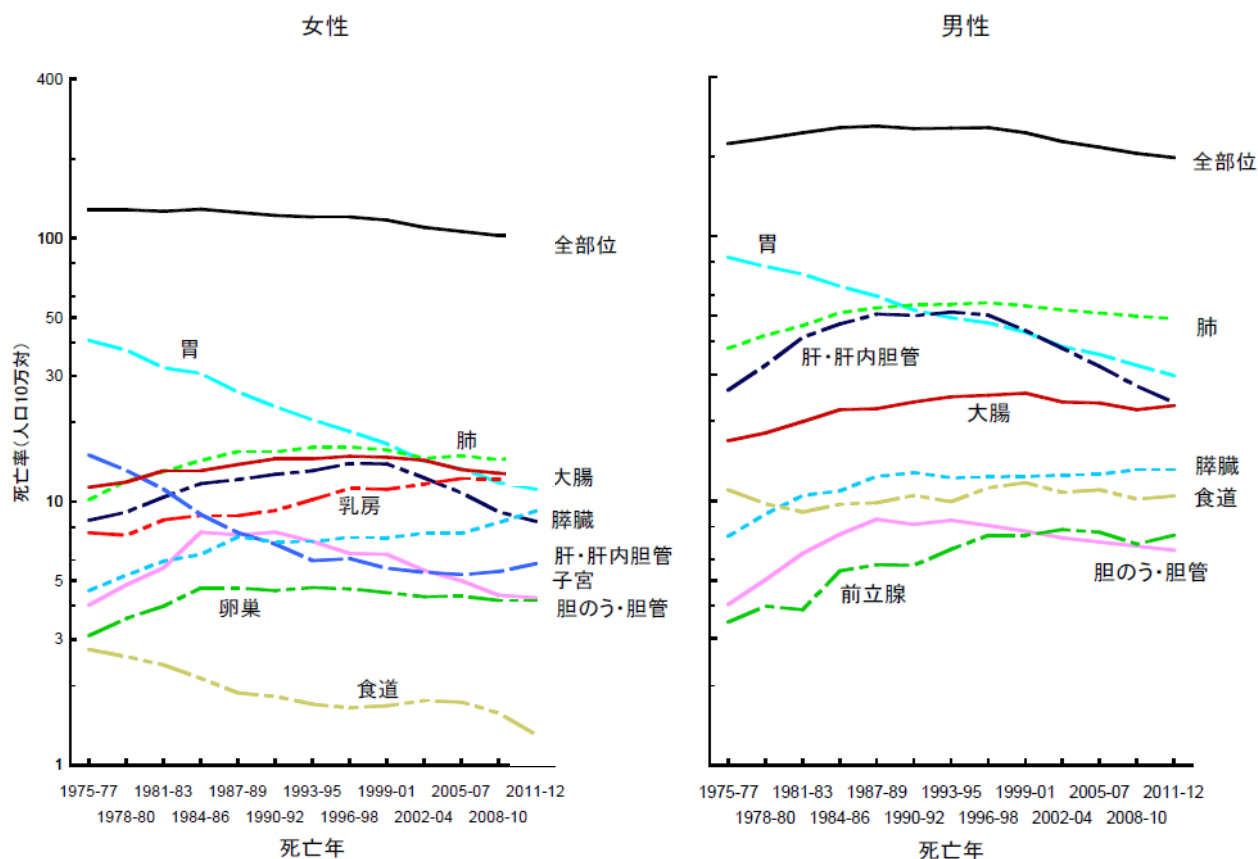


図 5. 年齢調整死亡率(人口 10 万対：1985 年日本人モデル人口)の推移 ; 部位別、性別

## 文 献

- 1) 厚生労働省統計協会：厚生労働省大臣官房統計情報部編 国際疾病分類－腫瘍学 第3版 東京 2003.
- 2) 大阪成人病予防協会：大阪府におけるがん患者の生存率 1975－89年 篠原出版 1998.
- 3) 厚生労働省統計情報部：厚生労働省大臣官房統計情報部編 疾病、傷害及び死因統計分類提要 2003年版 東京 2005.
- 4) 地域がん登録全国協議会：地域がん登録の手引き 改訂第5版 第3次対がん総合戦略研究事業「がん罹患・死亡動向の実態把握の研究」班、厚生労働省がん研究助成金「地域がん登録の精度向上と活用に関する研究」班 2007.
- 5) 総務省統計局：平成22年国勢調査報告第2巻 その2－27 大阪府 東京 2012.
- 6) Curado MP, et al. eds.: Cancer Incidence in Five Continents, Vol.IX, IARC Scientific Publications No.160, IARC, Lyon, 2007.
- 7) 独立行政法人 国立がん研究センター がん対策情報センター がん統計研究部
- 8) Parkin DM, et al. eds.: Comparability and Quality Control in Cancer Registration, IARC Tech. Report No.19, IARC, Lyon, 1994.
- 9) 厚生統計協会：国民衛生の動向・厚生指標 臨時増刊・44. 9 1997.

# 表

罹患	2012年	-----	19
	2011年	-----	37
生存	2009年	-----	55
死亡	2012年	-----	59
	2011年	-----	65
年推移		-----	71



## 罹患 2012 年

表 1 罹患数、罹患割合(%）、粗罹患率、年齢調整罹患率(人口 10 万人対)及び累積罹患率(人口 100 対); 部位別、性別

A: 上皮内がんを除く B: 上皮内がんを含む

表 2 年齢階級別罹患数、罹患割合(%); 部位別, 性別

A: 上皮内がんを除く B: 上皮内がんを含む

表 3 年齢調整罹患率(人口 10 万人対); 部位別, 性別

A: 上皮内がんを除く B: 上皮内がんを含む

表 4 発見経緯(%); 部位別

A: 上皮内がんを除く B: 上皮内がんを含む

表 5 臨床進行度分布(%); 部位別

A: 上皮内がんを除く B: 上皮内がんを含む

表 6 受領割合(%); 部位別

A: 上皮内がんを除く B: 上皮内がんを含む

表 7 切除内容(%); 部位別

A: 上皮内がんを除く B: 上皮内がんを含む

表 8 精度指標; 部位別、性別

A: 上皮内がんを除く B: 上皮内がんを含む

表1. 罹患数、罹患割合(%)、粗罹患率、年齢調整罹患率(人口10万対)及び累積罹患率(人口100対)； 部位別、性別  
 A. 上皮内がんを除く

2012年

部位	罹患数							罹患割合(%)							粗罹患率							年齢調整罹患率							世界人口																								
	10D-10		男		女		男女計	男	女	男女計	男	女	男女計	男	女	男女計	男	女	男女計	男	女	男女計	男	女	男女計	男	女	男女計																									
	男	女	男	女	男	女	男女計	男	女	男女計	男	女	男女計	男	女	男女計	男	女	男女計	男	女	男女計	男	女	男女計	男	女	男女計																									
全部位	34,354	24,252	58,606	100.0	100.0	100.0	100.0	804.0	528.7	661.5	451.3	299.2	363.9	317.3	223.4	263.3	37.3	24.2	30.3																																		
口腔・咽頭	905	352	1,257	2.6	1.5	2.1	2.1	21.2	7.7	14.2	13.3	4.2	8.5	9.9	3.2	6.4	1.2	0.3	0.8																																		
食道	1,307	266	1,573	3.8	1.1	2.7	2.7	30.6	5.8	17.8	17.6	3.1	9.8	12.7	2.3	7.1	1.7	0.3	0.9																																		
胃	6,201	2,822	9,023	18.1	11.6	15.4	15.4	145.1	61.5	101.8	79.9	29.0	51.8	55.2	20.4	36.2	6.6	2.3	4.4																																		
大腸(結腸・直腸)	5,083	3,906	8,989	14.8	16.1	15.3	15.3	119.0	85.2	101.5	68.4	41.9	54.0	48.5	29.9	38.5	5.9	3.4	4.6																																		
結腸	3,087	2,742	5,829	9.0	11.3	9.9	9.9	72.3	59.8	65.8	40.3	28.1	33.6	28.1	19.9	23.6	3.3	2.2	2.7																																		
直腸	1,996	1,164	3,160	5.8	4.8	5.4	5.4	46.7	25.4	35.7	28.1	13.7	20.4	20.5	10.0	14.9	2.6	1.2	1.9																																		
肝および肝内胆管	2,390	1,224	3,614	7.0	5.0	6.2	6.2	55.9	26.7	40.8	30.7	11.0	20.0	21.2	7.5	13.8	2.4	0.8	1.6																																		
胆のう・胆管	733	630	1,363	2.1	2.6	2.3	2.3	17.2	13.7	15.4	9.0	5.4	7.0	6.1	3.7	4.8	0.7	0.4	0.5																																		
膵臓	1,237	1,080	2,317	3.6	4.5	4.0	4.0	29.0	23.5	26.2	16.1	10.4	13.0	11.2	7.3	9.1	1.3	0.8	1.1																																		
喉頭	315	22	337	0.9	0.1	0.6	0.6	7.4	0.5	3.8	4.3	0.3	2.1	3.1	0.2	1.5	0.4	0.0	0.2																																		
肺	5,398	2,525	7,923	15.7	10.4	13.5	13.5	126.3	55.0	89.4	68.1	25.8	44.4	46.6	18.2	30.8	5.4	2.1	3.7																																		
皮膚	510	501	1,011	1.5	2.1	1.7	1.7	11.9	10.9	11.4	6.9	4.9	5.8	4.8	3.4	4.1	0.5	0.4	0.4																																		
乳房	38	4,679	4,717	0.1	19.3	8.0	8.0	0.9	102.0	53.2	0.5	74.7	38.9	0.4	57.7	29.9	0.0	6.2	3.2																																		
子宮	-	1,671	1,671	-	6.9	2.9	2.9	-	36.4	-	-	28.5	-	-	22.3	-	-	-	2.3	-																																	
子宮頸部	-	755	755	-	3.1	1.3	1.3	-	16.5	-	-	14.0	-	-	11.1	-	-	-	1.1	-																																	
子宮体部	-	879	879	-	3.6	1.5	1.5	-	19.2	-	-	14.2	-	-	10.9	-	-	-	1.2	-																																	
卵巢	-	645	645	-	2.7	1.1	1.1	-	14.1	-	-	10.8	-	-	8.7	-	-	-	0.9	-																																	
前立腺	4,719	-	4,719	13.7	-	8.1	8.1	110.4	-	-	56.8	-	-	38.2	-	-	4.9	-	-																																		
膀胱	1,111	332	1,443	3.2	1.4	2.5	2.5	26.0	7.2	16.3	13.9	3.0	7.8	9.5	2.1	5.3	1.0	0.2	0.6																																		
腎・尿路(膀胱除く)	1,103	478	1,581	3.2	2.0	2.7	2.7	25.8	10.4	17.8	15.4	5.2	9.9	11.0	3.7	7.1	1.2	0.4	0.8																																		
脳・中枢神経系	185	175	360	0.5	0.7	0.6	0.6	4.3	3.8	4.1	3.3	2.6	2.9	2.8	2.3	2.6	0.2	0.2	0.2																																		
甲状腺	222	627	849	0.6	2.6	1.4	1.4	5.2	13.7	9.6	3.7	9.9	6.9	2.8	7.8	5.4	0.3	0.8	0.6																																		
悪性リンパ腫	1,037	855	1,892	3.0	3.5	3.2	3.2	24.3	18.6	21.4	14.8	10.2	12.3	10.9	7.6	9.1	1.2	0.8	1.0																																		
多発性骨髄腫	209	167	376	0.6	0.7	0.6	0.6	4.9	3.6	4.2	2.7	1.7	2.1	1.8	1.2	1.4	0.2	0.1	0.2																																		
白血病	453	352	805	1.3	1.5	1.4	1.4	10.6	7.7	9.1	7.4	5.4	6.3	6.2	5.1	5.6	0.6	0.4	0.5																																		



表1. 罹患数、罹患割合(%)、粗罹患率、年齢調整罹患率(人口10万対)及び累積罹患率(人口100対)；部位別、性別

B. 上皮内がんを含む

部位	ICD-10	罹患数						罹患割合(%)						粗罹患率						年齢調整罹患率						世界人口						累積罹患率(0-74歳)					
		男			女			男			女			男			女			男			女			男			女			男			女		
		男	女	男女計	男	女	男女計	男	女	男女計	男	女	男女計	男	女	男女計	男	女	男女計	男	女	男女計	男	女	男女計	男	女	男女計	男	女	男女計	男	女	男女計			
全部位	C00-C96 D00-D09	37,189	27,248	64,437	100.0	100.0	100.0	100.0	100.0	100.0	100.0	870.4	594.0	727.3	489.6	350.8	408.2	344.4	264.1	296.8	40.7	28.2	34.0	40.7	28.2	34.0	40.7	28.2	34.0	40.7	28.2	34.0					
食道	C15 D001	1,428	300	1,728	3.8	1.1	2.7	33.4	6.5	19.5	19.2	33.4	6.5	19.5	19.2	33.4	10.7	13.8	2.6	7.8	1.8	0.3	1.0	1.8	0.3	1.0	1.8	0.3	1.0	1.8	0.3	1.0					
大腸(結腸・直腸)*1	C18-C20 D010-D012	6,650	4,753	11,403	17.9	17.4	17.7	155.6	103.6	128.7	90.3	52.3	69.8	64.3	37.4	49.9	7.9	4.4	6.1	7.9	4.4	6.1	7.9	4.4	6.1	7.9	4.4	6.1	7.9	4.4	6.1	7.9	4.4	6.1			
結腸*1	C18 D010	4,243	3,367	7,610	11.4	12.4	11.8	99.3	73.4	85.9	56.5	35.8	45.2	39.7	25.4	32.0	4.8	2.9	3.8	4.8	2.9	3.8	4.8	2.9	3.8	4.8	2.9	3.8	4.8	2.9	3.8	4.8	2.9	3.8			
直腸*1	C19-C20 D011-D012	2,407	1,386	3,793	6.5	5.1	5.9	56.3	30.2	42.8	33.8	16.5	24.6	24.6	12.0	17.9	3.1	1.4	2.2	24.6	12.0	17.9	3.1	1.4	2.2	24.6	12.0	17.9	3.1	1.4	2.2	24.6	12.0	17.9			
肺	C33-C34 D021-D022	5,399	2,526	7,925	14.5	9.3	12.3	126.4	55.1	89.5	68.1	25.8	44.4	46.6	18.2	30.8	5.4	2.1	3.7	46.6	18.2	30.8	5.4	2.1	3.7	46.6	18.2	30.8	5.4	2.1	3.7	46.6	18.2	30.8			
皮膚	C43-C44 D030-D049	643	668	1,311	1.7	2.5	2.0	15.0	14.6	14.8	8.5	6.6	7.4	5.9	4.6	5.2	0.6	0.5	0.5	5.9	4.6	5.2	0.6	0.5	0.5	0.6	0.5	0.5	0.6	0.5	0.5	0.6	0.5	0.5			
乳房	C50 D05	38	5,230	5,268	0.1	19.2	8.2	0.9	114.0	59.5	0.5	84.4	43.9	0.4	65.2	33.8	0.0	7.0	3.6	0.4	65.2	33.8	0.0	7.0	3.6	0.4	65.2	33.8	0.0	7.0	3.6	0.4	65.2	33.8			
子宮	C53-C55 D06	-	2,803	2,803	-	10.3	4.3	-	61.1	-	-	55.1	-	44.4	-	-	-	4.1	-	44.4	-	-	-	-	-	-	-	-	-	-	-	-	-	-			
子宮頸部	C53 D06	-	1,887	1,887	-	6.9	2.9	-	41.1	-	-	40.6	-	33.2	-	-	-	2.9	-	33.2	-	-	-	-	-	-	-	-	-	-	-	-	-	-			
膀胱	C67 D090	1,952	517	2,469	5.2	1.9	3.8	45.7	11.3	27.9	24.7	4.9	13.7	16.9	3.4	9.4	1.9	0.4	1.1	16.9	3.4	9.4	1.9	0.4	1.1	16.9	3.4	9.4	1.9	0.4	1.1	16.9	3.4	9.4			

\*1 粘膜がんを含む







表3. 年齢階級別罹患率（人口10万対）； 部位別、性別

B. 上皮内がんを含む

2012年

性別	部位	ICD-10	0-4歳	5-9歳	10-14歳	15-19歳	20-24歳	25-29歳	30-34歳	35-39歳	40-44歳	45-49歳	50-54歳	55-59歳	60-64歳	65-69歳	70-74歳	75-79歳	80-84歳	85歳以上
男	全部位	C00-C96 D00-D09	15.7	7.4	8.0	8.2	16.8	30.6	32.5	59.5	110.9	217.2	400.5	827.2	1,439.4	2,085.5	2,872.1	3,670.8	4,267.3	4,521.3
	食道	C15 D001	0.0	0.0	0.0	0.0	0.0	0.0	0.0	0.9	2.2	5.1	20.2	41.9	73.9	106.5	113.6	126.2	98.8	88.5
	大腸（結腸・直腸）*1	C18-C20 D010-D012	0.0	0.0	0.5	0.0	0.0	2.0	3.3	8.9	24.7	54.1	92.5	191.8	313.2	391.3	488.1	599.1	637.7	594.4
	結腸 *1	C18 D010	0.0	0.0	0.5	0.0	0.0	0.8	2.2	5.9	12.4	29.4	57.3	105.4	184.9	235.3	322.1	409.8	459.6	447.4
	直腸 *1	C19-C20 D011-D012	0.0	0.0	0.0	0.0	0.0	1.2	1.1	3.0	12.4	24.6	35.1	86.3	128.2	156.0	176.0	189.3	178.1	147.0
	肺	C33-C34 D021-D022	0.0	0.0	0.0	0.4	1.2	1.1	1.1	5.3	10.4	20.2	41.2	103.3	183.5	301.3	404.0	562.0	725.4	872.6
	皮膚	C43-C44 D030-D049	0.0	0.0	0.0	0.0	0.0	1.6	1.5	1.5	4.5	7.5	9.3	7.9	19.0	21.6	47.1	59.4	91.4	143.9
	乳房	C50 D05	0.0	0.0	0.0	0.0	0.0	0.0	0.0	0.0	0.0	0.0	0.4	2.1	2.4	1.0	2.7	3.7	3.7	4.7
	膀胱	C67 D090	0.0	0.0	0.0	0.0	0.0	0.0	0.7	0.9	3.4	9.9	17.4	39.0	64.1	101.2	137.4	216.8	256.4	347.8
女	全部位	C00-C96 D00-D09	20.8	11.0	13.3	9.5	31.5	87.8	164.9	231.0	345.1	475.4	539.3	644.2	861.3	1,008.4	1,187.0	1,547.2	1,736.5	2,111.5
	食道	C15 D001	0.0	0.0	0.0	0.0	0.0	0.0	0.0	1.2	1.7	2.7	4.8	8.0	12.7	14.2	19.1	18.1	14.5	20.8
	大腸（結腸・直腸）*1	C18-C20 D010-D012	0.0	0.0	0.5	0.0	0.9	1.2	2.9	10.4	20.0	41.4	80.8	109.4	149.9	197.0	259.4	337.2	343.4	427.5
	結腸 *1	C18 D010	0.0	0.0	0.5	0.0	0.4	0.8	1.1	6.1	11.9	26.9	52.7	72.0	98.1	133.4	180.2	243.0	265.7	338.4
	直腸 *1	C19-C20 D011-D012	0.0	0.0	0.0	0.0	0.4	0.4	1.8	4.3	8.1	14.5	28.1	37.4	51.8	63.6	79.2	94.2	77.7	89.1
	肺	C33-C34 D021-D022	0.6	0.0	0.0	0.5	0.9	0.0	1.4	4.3	4.4	14.1	24.2	47.7	79.8	116.4	132.9	179.9	211.5	257.1
	皮膚	C43-C44 D030-D049	0.0	0.0	0.0	0.5	0.0	0.0	1.4	2.6	3.1	3.4	7.1	13.9	15.8	22.5	26.2	38.7	66.9	101.5
	乳房	C50 D05	0.0	0.0	0.0	0.5	1.3	5.9	22.9	71.4	140.2	212.2	189.4	181.8	212.5	189.7	175.9	177.8	156.7	151.4
	子宮	C53-C55 D06	0.0	0.0	0.0	1.4	12.4	57.0	105.7	96.0	115.5	95.2	80.0	78.8	74.0	59.1	53.4	50.5	53.6	46.3
	子宮頸部	C53 D06	0.0	0.0	0.0	1.4	12.4	54.6	101.4	88.5	99.7	72.6	38.0	31.0	29.4	25.0	24.2	21.0	25.3	17.2
	膀胱	C67 D090	0.0	0.0	0.0	0.0	0.0	0.0	0.4	0.9	1.4	3.7	5.5	6.0	13.6	13.9	31.2	32.4	55.4	67.1
男女計	全部位	C00-C96 D00-D09	18.2	9.2	10.6	8.8	24.1	59.4	99.7	146.3	228.7	347.4	470.5	733.8	1,140.4	1,520.3	1,974.4	2,486.4	2,730.0	2,769.4
	食道	C15 D001	0.0	0.0	0.0	0.0	0.0	0.0	0.0	1.0	2.0	3.9	12.4	24.6	42.3	58.1	63.3	65.9	47.6	39.3
	大腸（結腸・直腸）*1	C18-C20 D010-D012	0.0	0.0	0.5	0.0	0.4	1.6	3.1	9.7	22.3	47.6	86.6	149.7	228.7	289.4	371.0	453.0	459.0	473.1
	結腸 *1	C18 D010	0.0	0.0	0.5	0.0	0.2	0.8	1.6	6.0	12.1	28.1	55.0	88.4	140.0	181.8	246.5	316.8	341.8	368.2
	直腸 *1	C19-C20 D011-D012	0.0	0.0	0.0	0.0	0.2	0.8	1.5	3.7	10.2	19.5	31.6	61.4	88.7	107.5	124.4	136.2	117.1	104.9
	肺	C33-C34 D021-D022	0.3	0.0	0.0	0.2	0.7	0.6	1.3	4.8	7.4	17.1	32.6	75.0	129.8	204.2	259.6	348.9	413.2	425.2
	皮膚	C43-C44 D030-D049	0.0	0.0	0.0	0.2	0.0	0.8	1.5	2.0	3.8	5.4	8.2	11.0	17.3	22.1	35.9	47.8	76.5	113.1
	乳房	C50 D05	0.0	0.0	0.0	0.2	0.7	3.0	11.6	36.1	70.5	107.0	95.8	93.9	111.1	100.0	94.9	100.8	96.6	111.4
	膀胱	C67 D090	0.0	0.0	0.0	0.0	0.0	0.0	0.5	0.9	2.4	6.8	11.4	22.1	38.0	55.4	80.8	114.0	134.3	143.7

\*1 粘膜がんを含む

表4. 発見経緯 (%) ; 部位別

A. 上皮内がんを除く

国内DCOを除く届出患者、男女計 2012年

部位	ICD-10	集計対象数	がん検診	健診 人間ドック	他疾患の 経過観察中	剖検発見	その他・不明 (症状受診を含む)
全部位	C00-C96	53,957	5.7	5.8	28.5	0.1	59.9
口腔・咽頭	C00-C14	1,205	1.5	0.7	14.1	0.0	83.7
食道	C15	1,476	1.7	7.5	23.2	0.1	67.6
胃	C16	8,323	4.3	9.0	28.9	0.0	57.8
大腸 (結腸・直腸)	C18-C20	8,304	8.8	6.1	22.0	0.0	63.1
結腸	C18	5,323	8.8	6.0	24.3	0.0	60.9
直腸	C19-C20	2,981	8.8	6.1	18.0	0.0	67.0
肝および肝内胆管	C22	3,079	0.2	2.1	61.8	0.1	35.8
胆のう・胆管	C23-C24	1,186	0.3	3.2	28.5	0.0	68.0
膵臓	C25	2,013	0.4	2.5	29.7	0.1	67.3
喉頭	C32	327	3.1	0.6	13.8	0.0	82.6
肺	C33-C34	6,981	3.2	8.1	38.1	0.1	50.4
皮膚	C43-C44	987	0.2	0.1	9.4	0.0	90.3
乳房	C50	4,560	18.2	4.5	9.8	0.0	67.4
乳房 (女性のみ)	C50	4,524	18.4	4.6	9.7	0.0	67.4
子宮	C53-C55	1,624	11.0	2.2	13.9	0.0	72.8
子宮頸部	C53	745	15.7	3.6	11.7	0.0	69.0
子宮体部	C54	864	7.2	0.9	15.7	0.0	76.2
卵巣	C56	590	2.4	3.7	18.1	0.2	75.6
前立腺	C61	4,542	13.4	8.4	38.2	0.2	39.9
膀胱	C67	1,343	0.7	2.3	21.6	0.0	75.4
腎・尿路 (膀胱除く)	C64-C66 C68	1,472	0.3	7.1	43.7	0.1	48.8
脳・中枢神経系	C70-C72	318	0.0	0.3	12.6	0.0	87.1
甲状腺	C73	824	2.4	10.4	40.4	0.5	46.2
悪性リンパ腫	C81-C85 C96	1,803	0.9	2.6	22.6	0.1	73.9
多発性骨髄腫	C88-C90	337	0.3	3.6	38.6	0.0	57.6
白血病	C91-C95	750	0.1	5.1	28.8	0.0	66.0

表4. 発見経緯 (%) ; 部位別

B. 上皮内がんを含む

国内DCOを除く届出患者、男女計

2012年

部位	ICD-10	集計対象数	がん検診	健診 人間ドック	他疾患の 経過観察中	剖検発見	その他・不明 (症状受診を含む)
全部位	C00-C96 D00-D09	59,786	7.0	6.0	28.7	0.1	58.3
食道	C15 D001	1,631	1.7	7.6	26.7	0.1	63.9
大腸 (結腸・直腸) *1	C18-C20 D010-D012	10,718	11.0	7.4	24.3	0.0	57.3
結腸 *1	C18 D010	7,104	11.2	7.6	26.6	0.0	54.6
直腸 *1	C19-C20 D011-D012	3,614	10.6	6.9	19.9	0.0	62.6
肺	C33-C34 D021-D022	6,983	3.2	8.1	38.2	0.1	50.4
皮膚	C43-C44 D030-D049	1,286	0.3	0.1	9.7	0.0	89.9
乳房	C50 D05	5,111	20.0	4.8	10.5	0.0	64.7
乳房 (女性のみ)	C50 D05	5,075	20.2	4.8	10.5	0.0	64.6
子宮	C53-C55 D06	2,756	22.3	4.4	20.8	0.0	52.5
子宮頸部	C53 D06	1,877	29.5	6.0	23.2	0.0	41.4
膀胱	C67 D090	2,368	0.8	2.7	25.3	0.0	71.2

\*1 粘膜がんを含む

表5. 臨床進行度分布 (%) ; 部位別

国内DC0を除く届出患者、男女計 2012年

A. 上皮内がんを除く

部位	ICD-10	集計対象数	限局	所属リンパ節 転移	隣接臓器 浸潤	遠隔転移	不明
全部位	C00-C96	53,957	46.3	10.0	14.5	21.0	8.2
口腔・咽頭	C00-C14	1,205	39.7	20.3	32.3	4.1	3.6
食道	C15	1,476	33.2	10.2	31.2	20.7	4.7
胃	C16	8,323	55.8	10.6	9.0	19.8	4.8
大腸 (結腸・直腸)	C18-C20	8,304	46.0	18.2	10.9	19.4	5.6
結腸	C18	5,323	45.6	17.0	11.7	19.9	5.8
直腸	C19-C20	2,981	46.7	20.2	9.4	18.5	5.2
肝および肝内胆管	C22	3,079	66.4	1.7	12.0	9.9	9.9
胆のう・胆管	C23-C24	1,186	13.7	2.2	43.1	28.5	12.6
膵臓	C25	2,013	7.2	2.2	36.4	46.5	7.7
喉頭	C32	327	68.5	12.8	14.1	1.5	3.1
肺	C33-C34	6,981	28.6	10.8	10.4	44.2	6.0
皮膚	C43-C44	987	86.2	1.6	5.4	1.7	5.1
乳房	C50	4,560	59.1	24.5	4.5	6.2	5.7
乳房 (女性のみ)	C50	4,524	59.1	24.6	4.5	6.1	5.7
子宮	C53-C55	1,624	58.9	3.8	24.5	8.4	4.4
子宮頸部	C53	745	47.8	4.8	32.3	9.8	5.2
子宮体部	C54	864	69.1	2.8	17.8	7.4	2.9
卵巣	C56	590	24.7	0.7	52.2	17.5	4.9
前立腺	C61	4,542	64.3	0.9	17.7	11.5	5.5
膀胱	C67	1,343	73.9	2.1	12.4	5.9	5.7
腎・尿路 (膀胱除く)	C64-C66 C68	1,472	59.4	1.3	18.4	15.8	5.1
脳・中枢神経系	C70-C72	318	65.1	0.0	9.7	3.1	22.0
甲状腺	C73	824	41.0	38.1	9.7	5.2	5.9
悪性リンパ腫	C81-C85 C96	1,803	22.2	0.4	14.9	44.6	17.9



表5. 臨床進行度分布 (%) ; 部位別

B. 上皮内がんを含む

国内DC0を除く届出患者、男女計

2012年

部位	ICD-10	集計対象数	上皮内がん	限局	所属リンパ節 転移	隣接臓器 浸潤	遠隔転移	不明
全部位	C00-C96 D00-D09	59,786	9.7	41.8	9.0	13.1	19.0	7.5
食道	C15 D001	1,631	9.4	30.0	9.2	28.3	18.8	4.3
大腸 (結腸・直腸) *1	C18-C20 D010-D012	10,718	22.4	35.6	14.1	8.4	15.0	4.4
結腸 *1	C18 D010	7,104	25.0	34.1	12.8	8.8	14.9	4.4
直腸 *1	C19-C20 D011-D012	3,614	17.4	38.5	16.7	7.7	15.3	4.4
肺	C33-C34 D021-D022	6,983	0.0	28.6	10.8	10.4	44.2	6.0
皮膚	C43-C44 D030-D049	1,286	22.8	66.2	1.2	4.1	1.3	4.4
乳房	C50 D05	5,111	10.4	52.7	21.8	4.0	5.5	5.5
乳房 (女性のみ)	C50 D05	5,075	10.5	52.7	21.9	4.0	5.5	5.5
子宮	C53-C55 D06	2,756	41.0	34.7	2.2	14.4	5.0	2.7
子宮頸部	C53 D06	1,877	60.1	19.0	1.9	12.8	3.9	2.2
膀胱	C67 D090	2,368	42.9	41.9	1.2	7.0	3.3	3.7

\*1 粘膜がんを含む

表6. 受療割合 (%) ; 部位別 \*1

A. 上皮内がんを除く

国内DCOを除く届出患者、男女計

2012年

部位	ICD-10	集計対象数	外科・体腔鏡 内視鏡的治療	放射線療法	化学・免疫・ 内分泌療法	特異療法なしまたは 治療方法不明
全部位	000-C96	53,957	58.7	11.7	42.6	16.4
口腔・咽頭	000-C14	1,205	54.1	43.8	45.1	12.4
食道	C15	1,476	52.9	29.7	49.1	13.6
胃	C16	8,323	76.0	0.5	26.0	13.9
大腸 (結腸・直腸)	C18-C20	8,304	87.2	2.1	33.6	9.6
結腸	C18	5,323	86.7	0.5	31.5	10.3
直腸	C19-C20	2,981	88.1	5.1	37.2	8.3
肝および肝内胆管	C22	3,079	24.0	2.4	34.8	23.6
胆のう・胆管	C23-C24	1,186	60.4	1.9	33.1	24.6
膵臓	C25	2,013	37.2	8.0	55.9	27.7
喉頭	C32	327	30.6	73.4	33.6	8.0
肺	C33-C34	6,981	33.7	18.5	44.5	25.6
皮膚	C43-C44	987	90.1	2.6	5.9	8.1
乳房	C50	4,560	83.9	33.5	76.4	7.9
乳房 (女性のみ)	C50	4,524	83.9	33.7	76.3	7.9
子宮	C53-C55	1,624	76.9	18.5	40.4	8.7
子宮頸部	C53	745	63.1	37.0	41.9	9.7
子宮体部	C54	864	89.6	2.9	39.4	6.9
卵巣	C56	590	82.0	1.5	73.2	8.6
前立腺	C61	4,542	27.5	14.9	55.2	16.0
膀胱	C67	1,343	85.6	3.7	34.3	10.3
腎・尿路 (膀胱除く)	C64-C66 C68	1,472	77.7	3.7	19.1	14.1
脳・中枢神経系	C70-C72	318	62.3	49.7	45.6	25.8
甲状腺	C73	824	81.6	5.6	30.1	16.0
悪性リンパ腫	C81-C85 C96	1,803	10.0	9.1	70.4	22.6
多発性骨髄腫	C88-C90	337	0.9	8.0	64.1	33.2
白血病	C91-C95	750	0.4	1.5	73.9	25.6

\*1 重複を含むため合計は100%にならない

表6. 受療割合 (%) ; 部位別 \*1

## B. 上皮内がんを含む

国内DCOを除く届出患者、男女計

2012年

部位	ICD-10	集計対象数	外科・体腔鏡 内視鏡的治療	放射線療法	化学・免疫・ 内分泌療法	特異療法なしまたは 治療方法不明
全部位	C00-C96 D00-D09	59,786	62.2	11.0	39.2	15.2
食道	C15 D001	1,631	55.5	27.2	44.7	13.8
大腸 (結腸・直腸) *2	C18-C20 D010-D012	10,718	89.8	1.7	26.1	7.7
結腸 *2	C18 D010	7,104	89.7	0.4	23.7	8.1
直腸 *2	C19-C20 D011-D012	3,614	90.0	4.2	30.7	7.0
肺	C33-C34 D021-D022	6,983	33.8	18.5	44.5	25.6
皮膚	C43-C44 D030-D049	1,286	90.9	2.0	4.7	7.4
乳房	C50 D05	5,111	85.0	34.2	72.1	7.6
乳房 (女性のみ)	C50 D05	5,075	85.0	34.3	72.0	7.5
子宮	C53-C55 D06	2,756	83.5	10.9	23.9	7.2
子宮頸部	C53 D06	1,877	81.0	14.7	16.7	6.9
膀胱	C67 D090	2,368	89.0	2.2	30.2	7.1

\*1 重複を含むため合計は100%にならない

\*2 粘膜がんを含む

表7. 切除内容(%) ; 部位別

## A. 上皮内がんを除く

国内DCOを除く届出患者、男女計

2012年

部位	ICD-10	外科・体腔鏡 内視鏡治療数	完全切除	不完全切除	治癒度不明	姑息・対症 転移巣切除	不明
全部位	C00-C96	31,675	84.1	7.3	2.4	4.5	1.7
口腔・咽頭	C00-C14	652	84.7	7.1	3.7	3.7	0.9
食道	C15	781	83.4	7.0	2.0	6.5	1.0
胃	C16	6,327	88.3	5.6	1.1	3.7	1.3
大腸(結腸・直腸)	C18-C20	7,242	83.4	8.5	1.5	4.5	2.0
結腸	C18	4,617	83.9	8.6	1.6	3.9	2.0
直腸	C19-C20	2,625	82.6	8.3	1.5	5.6	2.1
肝および肝内胆管	C22	738	86.3	5.0	3.1	3.8	1.8
胆のう・胆管	C23-C24	716	52.5	10.9	2.9	31.8	1.8
膵臓	C25	749	53.4	6.7	3.2	34.8	1.9
喉頭	C32	100	72.0	4.0	14.0	5.0	5.0
肺	C33-C34	2,355	88.3	5.8	0.8	3.1	2.0
皮膚	C43-C44	889	95.2	2.7	1.6	0.3	0.2
乳房	C50	3,827	92.7	3.5	1.9	0.4	1.4
乳房(女性のみ)	C50	3,796	92.7	3.6	1.9	0.4	1.4
子宮	C53-C55	1,249	90.0	5.1	4.2	0.6	0.0
子宮頸部	C53	470	88.1	6.6	4.5	0.9	0.0
子宮体部	C54	774	91.2	4.3	4.0	0.5	0.0
卵巣	C56	484	66.5	22.1	8.5	2.1	0.8
前立腺	C61	1,247	82.0	9.5	2.6	1.2	4.7
膀胱	C67	1,149	79.1	11.0	6.3	1.5	2.2
腎・尿路(膀胱除く)	C64-C66 C68	1,144	90.6	5.4	2.7	0.8	0.4
脳・中枢神経系	C70-C72	198	44.4	43.9	7.6	2.5	1.5
甲状腺	C73	672	90.3	3.6	5.2	0.6	0.3
悪性リンパ腫	C81-C85 C96	181	38.7	27.6	14.4	10.5	8.8

表7. 切除内容(%) ; 部位別

B. 上皮内がんを含む

国内DCOを除く届出患者、男女計 2012年

部位	ICD-10	外科・体腔鏡 内視鏡治療数	完全切除	不完全切除	治癒度不明	姑息・対症 転移巣切除	不明
全部位	C00-C96 D00-D09	37,203	85.9	6.4	2.3	3.9	1.5
食道	C15 D001	906	85.1	6.2	2.0	5.8	0.9
大腸 (結腸・直腸) *1	C18-C20 D010-D012	9,626	86.9	6.6	1.5	3.4	1.6
結腸 *1	C18 D010	6,374	87.7	6.4	1.5	2.9	1.5
直腸 *1	C19-C20 D011-D012	3,252	85.4	6.8	1.6	4.5	1.8
肺	C33-C34 D021-D022	2,357	88.3	5.8	0.8	3.1	2.0
皮膚	C43-C44 D030-D049	1,169	95.6	2.4	1.5	0.3	0.3
乳房	C50 D05	4,346	93.2	3.3	1.8	0.3	1.3
乳房 (女性のみ)	C50 D05	4,315	93.2	3.3	1.8	0.3	1.3
子宮	C53-C55 D06	2,300	92.2	4.2	3.2	0.3	0.1
子宮頸部	C53 D06	1,521	92.7	4.1	2.8	0.3	0.1
膀胱	C67 D090	2,107	85.4	7.2	4.9	0.8	1.7

\*1 粘膜がんを含む

表8. 精度指標； 部位別、性別

A. 上皮内がんを除く

2012年

部位	罹患／死亡比 (IM比)						死亡情報で初めて把握された症例 DGN (%)						死亡情報のみの症例 DCO (%)						国際 DCO (%)						病理学的裏付けのある症例 MV (%)						組織学的裏付けのある症例 HV (%)					
	男		女		男女計		男		女		男女計		男		女		男女計		男		女		男女計		男		女		男女計							
	ICD-10																																			
全部位	2.22	2.36	2.28	11.6	12.9	12.2	7.3	8.8	7.9	6.8	8.3	7.5	83.7	83.1	83.4	79.0	78.2	78.7	2.43	2.59	2.47	5.6	8.5	6.4	3.2	6.5	4.1	3.0	6.3	3.9	94.0	90.9	93.2	92.6	90.1	91.9
口腔・咽頭	1.83	1.86	1.84	8.9	12.4	9.5	5.6	9.0	6.2	5.2	9.0	5.8	91.8	88.7	91.3	91.7	88.7	91.2	2.59	2.42	2.53	10.0	13.9	11.2	6.5	10.6	7.8	6.2	10.2	7.5	92.0	87.9	90.7	91.6	87.4	90.3
食道	2.82	2.66	2.75	10.5	12.5	11.4	6.7	8.8	7.6	6.4	8.7	7.4	90.7	87.5	89.3	90.3	86.9	88.9	2.70	2.53	2.62	11.8	13.9	12.8	7.7	9.8	8.7	7.4	9.7	8.5	89.3	85.8	87.6	88.9	85.2	87.2
胃	3.01	3.05	3.02	8.6	9.2	8.8	5.1	6.6	5.7	4.7	6.4	5.3	92.8	91.5	92.3	92.5	91.0	92.0	1.35	1.36	1.36	21.0	26.6	22.9	13.2	17.9	14.8	13.2	17.9	14.8	32.5	25.3	30.0	31.2	24.4	28.9
大腸 (結腸・直腸)	1.45	1.21	1.33	19.2	24.8	21.8	10.5	15.9	13.0	10.5	15.9	13.0	68.2	56.2	62.7	55.3	42.9	49.5	1.25	1.14	1.20	16.4	26.4	21.1	10.0	16.7	13.1	9.9	16.4	12.9	61.0	55.1	58.3	45.4	41.6	43.6
結腸	5.73	4.40	5.62	4.8	4.5	4.7	2.9	4.5	3.0	2.9	4.5	3.0	95.6	95.5	95.5	94.6	95.5	94.7	1.41	1.58	1.46	17.2	18.3	17.5	11.3	13.1	11.9	10.5	12.3	11.1	78.8	77.3	78.3	61.5	60.2	61.1
直腸	15.45	9.28	11.62	1.4	4.2	2.8	1.2	3.6	2.4	0.8	1.4	1.1	98.8	98.0	98.4	98.4	97.8	98.1	5.43	5.21	5.21	7.9	5.0	5.0	5.3	3.3	3.3	5.3	3.2	3.2	94.7	95.8	95.8	94.7	93.9	93.9
肝および肝内胆管	-	4.17	4.17	-	4.1	4.1	-	2.8	2.8	-	2.8	2.8	-	95.8	95.8	-	93.5	93.5	1.45	1.21	1.33	19.2	24.8	21.8	10.5	15.9	13.0	10.5	15.9	13.0	68.2	56.2	62.7	55.3	42.9	49.5
胆のう・胆管	1.25	1.14	1.20	16.4	26.4	21.1	10.0	16.7	13.1	9.9	16.4	12.9	61.0	55.1	58.3	45.4	41.6	43.6	5.73	4.40	5.62	4.8	4.5	4.7	2.9	4.5	3.0	2.9	4.5	3.0	95.6	95.5	95.5	94.6	95.5	94.7
膵臓	1.41	1.58	1.46	17.2	18.3	17.5	11.3	13.1	11.9	10.5	12.3	11.1	78.8	77.3	78.3	61.5	60.2	61.1	15.45	9.28	11.62	1.4	4.2	2.8	1.2	3.6	2.4	0.8	1.4	1.1	98.8	98.0	98.4	98.4	97.8	98.1
喉頭	5.43	5.21	5.21	7.9	5.0	5.0	5.3	3.3	3.3	5.3	3.2	3.2	94.7	95.8	95.8	94.7	93.9	93.9	1.41	1.58	1.46	17.2	18.3	17.5	11.3	13.1	11.9	10.5	12.3	11.1	78.8	77.3	78.3	61.5	60.2	61.1
肺	-	4.17	4.17	-	4.1	4.1	-	2.8	2.8	-	2.8	2.8	-	95.8	95.8	-	93.5	93.5	15.45	9.28	11.62	1.4	4.2	2.8	1.2	3.6	2.4	0.8	1.4	1.1	98.8	98.0	98.4	98.4	97.8	98.1
皮膚	-	4.17	4.17	-	4.1	4.1	-	2.8	2.8	-	2.8	2.8	-	95.8	95.8	-	93.5	93.5	5.43	5.21	5.21	7.9	5.0	5.0	5.3	3.3	3.3	5.3	3.2	3.2	94.7	95.8	95.8	94.7	93.9	93.9
乳房	-	4.17	4.17	-	4.1	4.1	-	2.8	2.8	-	2.8	2.8	-	95.8	95.8	-	93.5	93.5	-	4.17	4.17	-	4.1	4.1	-	2.8	2.8	-	2.8	2.8	-	95.8	95.8	-	93.5	93.5
子宮	-	4.17	4.17	-	4.1	4.1	-	2.8	2.8	-	2.8	2.8	-	95.8	95.8	-	93.5	93.5	-	4.17	4.17	-	4.1	4.1	-	2.8	2.8	-	2.8	2.8	-	95.8	95.8	-	93.5	93.5
子宮頸部	-	4.17	4.17	-	4.1	4.1	-	2.8	2.8	-	2.8	2.8	-	95.8	95.8	-	93.5	93.5	-	4.17	4.17	-	4.1	4.1	-	2.8	2.8	-	2.8	2.8	-	95.8	95.8	-	93.5	93.5
子宮体部	-	6.66	6.66	-	2.4	2.4	-	1.7	1.7	-	1.7	1.7	-	97.0	97.0	-	95.7	95.7	-	6.66	6.66	-	2.4	2.4	-	1.7	1.7	-	1.7	1.7	-	97.0	97.0	-	95.7	95.7
卵巣	-	1.87	1.87	-	13.0	13.0	-	8.5	8.5	-	8.2	8.2	-	88.1	88.1	-	81.7	81.7	-	1.87	1.87	-	13.0	13.0	-	8.5	8.5	-	8.2	8.2	-	88.1	88.1	-	81.7	81.7
前立腺	7.61	-	7.61	5.7	-	5.7	3.8	-	3.8	3.8	-	3.8	92.5	-	92.5	92.3	-	92.3	7.61	-	7.61	5.7	-	5.7	3.8	-	3.8	3.8	-	3.8	92.5	-	92.5	92.3	-	92.3
膀胱	3.24	2.17	2.91	8.9	16.0	10.5	5.7	11.1	6.9	5.6	11.1	6.9	90.5	84.6	89.1	87.5	79.2	85.6	3.24	2.17	2.91	8.9	16.0	10.5	5.7	11.1	6.9	5.6	11.1	6.9	90.5	84.6	89.1	87.5	79.2	85.6
腎・尿路 (膀胱除く)	2.90	2.40	2.73	10.6	14.2	11.7	6.0	9.0	6.9	5.4	8.2	6.3	84.9	79.3	83.2	80.3	74.9	78.7	2.90	2.40	2.73	10.6	14.2	11.7	6.0	9.0	6.9	5.4	8.2	6.3	84.9	79.3	83.2	80.3	74.9	78.7
脳・中枢神経系	1.89	3.07	2.32	19.5	19.4	19.4	10.8	12.6	11.7	8.1	10.9	9.4	76.2	70.9	73.6	76.2	70.3	73.3	1.89	3.07	2.32	19.5	19.4	19.4	10.8	12.6	11.7	8.1	10.9	9.4	76.2	70.9	73.6	76.2	70.3	73.3
甲状腺	6.00	7.74	7.19	5.9	4.3	4.7	4.1	2.6	2.9	3.6	2.2	2.6	95.5	95.4	95.4	82.4	84.1	83.6	6.00	7.74	7.19	5.9	4.3	4.7	4.1	2.6	2.9	3.6	2.2	2.6	95.5	95.4	95.4	82.4	84.1	83.6
悪性リンパ腫	2.52	2.59	2.55	8.0	9.7	8.8	4.1	5.5	4.7	3.1	4.9	3.9	93.9	90.3	92.3	91.8	87.5	89.9	2.52	2.59	2.55	8.0	9.7	8.8	4.1	5.5	4.7	3.1	4.9	3.9	93.9	90.3	92.3	91.8	87.5	89.9
多発性骨髄腫	2.07	1.50	1.77	15.3	19.8	17.3	7.2	14.4	10.4	7.2	13.8	10.1	87.6	79.0	83.8	80.9	68.3	75.3	2.07	1.50	1.77	15.3	19.8	17.3	7.2	14.4	10.4	7.2	13.8	10.1	87.6	79.0	83.8	80.9	68.3	75.3
白血病	1.43	1.53	1.47	13.5	17.6	15.3	7.1	6.5	6.8	1.3	1.7	1.5	98.2	97.7	98.0	81.0	77.3	79.4	1.43	1.53	1.47	13.5	17.6	15.3	7.1	6.5	6.8	1.3	1.7	1.5	98.2	97.7	98.0	81.0	77.3	79.4

表8. 精度指標； 部位別、性別

B. 上皮内がんを含む

2012年

部位	罹患/死亡比 (IM比)		死亡情報で初めて 把握された症例 DCN (%)		死亡情報のみの 症例 DC0 (%)		国際 DC0 (%)		病理学的裏付けの ある症例 MV (%)		組織学的裏付けの ある症例 HV (%)							
	男	女	男	女	男	女	男	女	男	女	男	女						
	男女計	男女計	男女計	男女計	男女計	男女計	男女計	男女計	男女計	男女計	男女計	男女計						
ICD-10																		
全部位	2.41	2.65	2.51	10.8	11.5	11.1	6.8	7.8	7.2	6.3	7.4	6.8	84.9	85.0	84.9	80.6	80.6	80.6
食道	2.00	2.10	2.02	8.1	11.0	8.6	5.1	8.0	5.6	4.8	8.0	5.3	92.5	90.0	92.1	92.4	90.0	92.0
大腸 (結腸・直腸) *1	3.68	3.24	3.49	8.0	10.3	9.0	5.1	7.3	6.0	4.9	7.1	5.8	92.9	89.7	91.6	92.6	89.2	91.2
結腸 *1	3.72	3.10	3.42	8.6	11.3	9.8	5.6	8.0	6.6	5.4	7.9	6.5	92.2	88.4	90.5	91.9	87.9	90.1
直腸 *1	3.63	3.63	3.63	7.1	7.7	7.4	4.2	5.6	4.7	3.9	5.3	4.4	94.1	92.9	93.6	93.8	92.4	93.3
肺	1.41	1.58	1.46	17.2	18.3	17.5	11.3	13.1	11.9	10.5	12.3	11.1	78.8	77.3	78.3	61.5	60.2	61.1
皮膚	18.91	12.37	14.90	1.2	3.1	2.2	1.1	2.7	1.9	0.6	1.0	0.8	99.1	98.5	98.8	98.8	98.4	98.6
乳房	5.43	5.82	5.82	7.9	4.5	4.5	5.3	3.0	3.0	5.3	2.9	2.9	94.7	96.3	96.3	94.7	94.4	94.4
子宮	-	6.99	6.99	-	2.4	2.4	-	1.7	1.7	-	1.6	1.6	-	97.5	97.5	-	95.9	95.9
子宮頸部	-	10.43	10.43	-	1.1	1.1	-	0.5	0.5	-	0.5	0.5	-	99.2	99.2	-	97.6	97.6
膀胱	5.69	3.38	4.98	5.3	10.6	6.4	3.3	7.2	4.1	3.2	7.2	4.0	94.6	89.7	93.6	92.4	86.1	91.0

\*1 粘膜がんを含む





## 罹患 2011 年

表 1 罹患数、罹患割合(%)、粗罹患率、年齢調整罹患率(人口 10 万人対)及び累積罹患率(人口 100 対); 部位別、性別

A: 上皮内がんを除く B: 上皮内がんを含む

表 2 年齢階級別罹患数、罹患割合(%); 部位別, 性別

A: 上皮内がんを除く B: 上皮内がんを含む

表 3 年齢調整罹患率(人口 10 万人対); 部位別, 性別

A: 上皮内がんを除く B: 上皮内がんを含む

表 4 発見経緯(%); 部位別

A: 上皮内がんを除く B: 上皮内がんを含む

表 5 臨床進行度分布(%); 部位別

A: 上皮内がんを除く B: 上皮内がんを含む

表 6 受領割合(%); 部位別

A: 上皮内がんを除く B: 上皮内がんを含む

表 7 切除内容(%); 部位別

A: 上皮内がんを除く B: 上皮内がんを含む

表 8 精度指標; 部位別、性別

A: 上皮内がんを除く B: 上皮内がんを含む

表1.罹患数、罹患割合(%)、粗罹患率、年齢調整罹患率(人口10万対)及び累積罹患率(人口100対)；部位別、性別  
A.上皮内がんを除く

2011年

部位	罹患数				罹患割合(%)				粗罹患率				年齢調整罹患率				世界人口				累積罹患率(0-74歳)				
	男		女		男		女		男		女		男		女		男		女		男		女		
	男	女	男	女	男	女	男	女	男	女	男	女	男	女	男	女	男	女	男	女	男	女	男	女	
	計	計	計	計	計	計	計	計	計	計	計	計	計	計	計	計	計	計	計	計	計	計	計	計	
ICD-10																									
全部位	33,601	23,718	57,319	100.0	100.0	100.0	100.0	2.1	1.5	2.1	1.5	452.2	298.2	646.7	363.9	318.4	221.8	263.1	37.5	24.1	30.4	37.5	24.1	30.4	
口腔・咽頭	852	363	1,215	2.5	1.5	2.1	1.5	8.4	4.7	8.4	4.7	12.5	4.7	13.7	8.4	9.2	3.5	6.2	1.2	0.4	0.7	1.2	0.4	0.7	
食道	1,347	244	1,591	4.0	1.0	2.8	1.0	17.9	2.8	9.9	2.8	18.3	2.8	17.9	9.9	13.2	2.0	7.2	1.7	0.3	1.0	1.7	0.3	1.0	
胃	5,988	2,709	8,697	17.8	11.4	15.2	11.4	98.1	28.8	51.8	28.8	79.8	28.8	98.1	51.8	55.6	20.2	36.4	6.7	2.3	4.4	6.7	2.3	4.4	
大腸(結腸・直腸)	4,951	3,558	8,509	14.7	15.0	14.8	15.0	61.8	39.3	52.2	39.3	67.8	39.3	61.8	52.2	48.1	28.2	37.3	5.8	3.2	4.4	5.8	3.2	4.4	
結腸	2,949	2,526	5,475	8.8	10.7	9.6	10.7	34.2	26.8	32.3	26.8	39.3	26.8	34.2	32.3	27.4	18.9	22.7	3.2	2.1	2.6	3.2	2.1	2.6	
直腸	2,002	1,032	3,034	6.0	4.4	5.3	4.4	27.8	12.5	19.9	12.5	28.5	12.5	27.8	19.9	20.7	9.2	14.6	2.6	1.1	1.8	2.6	1.1	1.8	
肝および肝内胆管	2,526	1,275	3,801	7.5	5.4	6.6	5.4	14.4	8.5	6.7	8.5	33.6	12.0	21.8	21.8	23.1	8.0	15.0	2.6	0.9	1.7	2.6	0.9	1.7	
胆のう・胆管	678	597	1,275	2.0	2.5	2.2	2.5	26.0	15.9	13.3	15.9	8.5	5.4	6.7	6.7	5.6	3.6	4.5	0.6	0.4	0.5	0.6	0.4	0.5	
膵臓	1,194	1,113	2,307	3.6	4.7	4.0	4.7	4.3	4.7	0.3	2.3	15.9	11.1	13.3	13.3	11.0	7.7	9.2	1.3	0.9	1.1	1.3	0.9	1.1	
喉頭	354	24	378	1.1	0.1	0.7	0.1	10.6	70.2	45.9	48.0	4.7	0.3	2.3	2.3	3.4	0.2	1.7	0.4	0.0	0.2	0.4	0.0	0.2	
肺	5,425	2,604	8,029	16.1	11.0	14.0	11.0	10.0	6.3	4.5	5.3	70.2	26.7	45.9	45.9	48.0	18.8	31.8	5.5	2.1	3.7	5.5	2.1	3.7	
皮膚	449	440	889	1.3	1.9	1.6	1.9	8.1	0.4	74.5	38.8	6.3	4.5	5.3	5.3	4.5	3.2	3.7	0.5	0.3	0.4	0.5	0.3	0.4	
乳房	31	4,584	4,615	0.1	19.3	8.1	19.3	3.0	29.6	23.1	23.1	0.4	74.5	38.8	38.8	0.3	57.6	29.8	0.0	6.2	3.2	0.0	6.2	3.2	
子宮	-	1,718	1,718	-	7.2	3.0	7.2	17.6	14.8	11.8	14.8	-	29.6	-	-	-	23.1	-	-	2.4	-	-	2.4	-	
子宮頸部	-	806	806	-	3.4	1.4	3.4	18.6	14.3	11.0	14.3	-	14.8	-	-	-	11.8	-	-	1.1	-	-	1.1	-	
子宮体部	-	853	853	-	3.6	1.5	3.6	14.6	10.7	8.3	10.7	-	14.3	-	-	-	11.0	-	-	1.2	-	-	1.2	-	
卵巢	-	670	670	-	2.8	1.2	2.8	108.9	57.9	39.3	39.3	-	10.7	-	-	-	8.3	-	-	0.9	-	-	0.9	-	
前立腺	4,659	-	4,659	13.9	-	8.1	-	16.3	13.9	3.4	8.0	57.9	-	-	-	39.3	-	-	5.2	-	-	5.2	-	-	
膀胱	1,088	359	1,447	3.2	1.5	2.5	1.5	8.9	7.8	16.3	7.8	13.9	3.4	8.0	8.0	9.5	2.3	5.4	1.0	0.2	0.6	1.0	0.2	0.6	
腎・尿路(膀胱除く)	1,004	410	1,414	3.0	1.7	2.5	1.7	4.4	3.5	3.9	3.5	14.4	4.8	9.2	9.2	10.4	3.5	6.7	1.2	0.4	0.8	1.2	0.4	0.8	
脳・中枢神経系	188	160	348	0.6	0.7	0.6	0.7	4.6	4.6	13.4	13.4	3.4	2.5	2.9	2.9	3.0	2.4	2.7	0.3	0.2	0.2	0.3	0.2	0.2	
甲状腺	197	613	810	0.6	2.6	1.4	2.6	22.4	17.5	19.9	17.5	3.2	9.6	6.5	6.5	2.4	7.6	5.1	0.3	0.8	0.5	0.3	0.8	0.5	
悪性リンパ腫	958	804	1,762	2.9	3.4	3.1	3.4	4.2	2.6	1.9	2.2	14.2	9.7	11.8	11.8	10.6	7.3	8.8	1.2	0.8	1.0	1.2	0.8	1.0	
多発性骨髄腫	187	188	375	0.6	0.8	0.7	0.8	4.4	4.1	4.2	4.1	2.6	1.9	2.2	2.2	1.8	1.3	1.5	0.2	0.2	0.2	0.2	0.2	0.2	
白血病	435	358	793	1.3	1.5	1.4	1.5	7.8	7.8	8.9	7.8	7.4	5.3	6.3	6.3	6.5	4.6	5.5	0.6	0.4	0.5	0.6	0.4	0.5	

表1.罹患数、罹患割合(%)、粗罹患率、年齢調整罹患率(人口10万対)及び累積罹患率(人口100対)；部位別、性別

B. 上皮内がんを含む

2011年

部位	ICD-10	罹患数												罹患割合(%)						粗罹患率						年齢調整罹患率						累積罹患率(0-74歳)					
		男		女		男女計		男	女	男女計	男	女	男女計	日本人人口		世界人口		男	女	男女計	男	女	男女計	男	女	男女計	男	女	男女計								
		男	女	男女計	男	女	男女計	男	女	男女計	男	女	男女計	男	女	男女計	男	女	男女計	男	女	男女計	男	女	男女計	男	女	男女計	男	女	男女計						
全部位	C00-C96 D00-D09	36,060	26,528	62,588	100.0	100.0	100.0	842.6	578.7	706.1	486.0	348.2	405.2	342.3	261.5	294.6	40.5	28.0	33.8	40.5	28.0	33.8	40.5	28.0	33.8	40.5	28.0	33.8									
食道	C15 D001	1,471	274	1,745	4.1	1.0	2.8	34.4	6.0	19.7	20.0	3.2	10.9	14.4	2.3	8.0	1.9	0.3	1.1	1.9	0.3	1.1	1.9	0.3	1.1	1.9	0.3	1.1									
大腸(結腸・直腸)*1	C18-C20 D010-D012	6,342	4,322	10,664	17.6	16.3	17.0	148.2	94.3	120.3	87.5	48.7	66.5	62.3	35.1	47.7	7.6	4.1	5.8	7.6	4.1	5.8	7.6	4.1	5.8	7.6	4.1	5.8									
結腸*1	C18 D010	3,980	3,088	7,068	11.0	11.6	11.3	93.0	67.4	79.7	53.7	33.6	42.6	37.8	23.9	30.2	4.5	2.7	3.6	4.5	2.7	3.6	4.5	2.7	3.6	4.5	2.7	3.6									
直腸*1	C19-C20 D011-D012	2,362	1,234	3,596	6.6	4.7	5.7	55.2	26.9	40.6	33.8	15.2	23.9	24.6	11.2	17.5	3.1	1.4	2.2	3.1	1.4	2.2	3.1	1.4	2.2	3.1	1.4	2.2									
肺	C33-C34 D021-D022	5,427	2,611	8,038	15.0	9.8	12.8	126.8	57.0	90.7	70.3	26.8	45.9	48.0	18.8	31.8	5.5	2.1	3.7	5.5	2.1	3.7	5.5	2.1	3.7	5.5	2.1	3.7									
皮膚	C43-C44 D030-D049	554	586	1,140	1.5	2.2	1.8	12.9	12.8	12.9	7.6	5.9	6.6	5.3	4.2	4.7	0.6	0.5	0.5	0.6	0.5	0.5	0.6	0.5	0.5	0.6	0.5	0.5									
乳房	C50 D05	32	5,137	5,169	0.1	19.4	8.3	0.7	112.1	58.3	0.4	84.9	44.1	0.3	65.8	34.0	0.0	7.0	3.6	0.0	7.0	3.6	0.0	7.0	3.6	0.0	7.0	3.6									
子宮	C53-C55 D06	-	2,820	2,820	-	10.6	4.5	-	61.5	-	-	55.2	-	-	44.6	-	-	4.2	-	-	4.2	-	-	4.2	-	-	4.2	-									
子宮頸部	C53 D06	-	1,908	1,908	-	7.2	3.0	-	41.6	-	-	40.5	-	-	33.2	-	-	2.9	-	-	2.9	-	-	2.9	-	-	2.9	-									
膀胱	C67 D090	1,757	489	2,246	4.9	1.8	3.6	41.1	10.7	25.3	22.6	4.8	12.7	15.4	3.3	8.7	1.7	0.4	1.0	1.7	0.4	1.0	1.7	0.4	1.0	1.7	0.4	1.0									

\*1 粘膜がんを含む







表3. 年齢階級別罹患率（人口10万対）； 部位別、性別

B. 上皮内がんを含む

2011年

性別	部位	ICD-10	0-4歳	5-9歳	10-14歳	15-19歳	20-24歳	25-29歳	30-34歳	35-39歳	40-44歳	45-49歳	50-54歳	55-59歳	60-64歳	65-69歳	70-74歳	75-79歳	80-84歳	85歳以上
男	全部位		19.4	6.2	8.0	10.2	15.9	23.1	44.7	59.9	99.7	206.9	420.9	812.5	1,387.5	2,147.8	2,844.9	3,661.2	4,100.8	4,493.1
	食道	C00-C96 D00-D09	0.0	0.0	0.0	0.0	0.0	0.0	0.0	0.0	2.6	7.1	19.6	42.8	78.4	111.9	120.1	114.8	119.4	105.6
	大腸（結腸・直腸）*1	C18-C20 D010-D012	0.0	0.0	0.0	0.9	1.7	2.7	4.7	11.1	25.1	47.5	100.9	169.0	286.3	371.4	496.3	597.0	603.0	652.6
	結腸 *1	C18 D010	0.0	0.0	0.0	0.9	0.9	1.2	2.1	6.0	16.1	23.9	51.3	90.4	170.2	226.0	308.6	401.2	422.4	509.5
	直腸 *1	C19-C20 D011-D012	0.0	0.0	0.0	0.0	0.9	1.6	2.5	5.1	8.9	23.6	49.6	78.6	116.1	145.3	187.7	195.9	180.6	143.1
	肺	C33-C34 D021-D022	0.0	0.0	0.0	0.0	0.0	0.0	2.1	5.7	6.9	18.9	48.0	102.2	190.8	326.9	399.3	586.0	754.0	892.8
	皮膚	C43-C44 D030-D049	0.0	0.0	0.0	0.5	0.4	1.2	1.8	2.0	2.6	5.0	7.1	9.4	14.5	25.8	44.5	50.2	77.0	115.9
	乳房	C50 D05	0.0	0.0	0.0	0.0	0.0	0.0	0.0	0.3	0.6	0.4	0.0	0.4	2.0	2.2	1.6	2.8	4.9	0.0
	膀胱	C67 D090	0.0	0.0	0.0	0.0	0.0	0.0	0.4	1.4	2.9	8.2	16.3	26.3	64.5	94.0	130.0	191.5	254.6	318.6
女	全部位		16.2	7.0	6.9	10.7	33.3	90.7	163.8	237.6	337.9	475.4	553.9	646.9	829.9	979.8	1,202.3	1,498.7	1,738.2	2,115.9
	食道	C15 D001	0.0	0.0	0.0	0.0	0.0	0.0	0.3	0.3	0.9	2.8	6.5	5.7	8.4	11.7	20.7	17.0	19.6	20.6
	大腸（結腸・直腸）*1	C18-C20 D010-D012	0.0	0.0	0.0	0.5	0.4	1.9	4.2	10.6	21.3	38.3	71.8	99.8	155.0	185.5	226.3	286.9	327.9	408.5
	結腸 *1	C18 D010	0.0	0.0	0.0	0.0	0.0	1.1	1.4	6.1	13.9	26.4	41.6	69.7	103.6	124.1	156.0	214.5	262.1	323.6
	直腸 *1	C19-C20 D011-D012	0.0	0.0	0.0	0.5	0.4	0.8	2.8	4.4	7.4	11.9	30.2	30.1	51.4	61.4	70.3	72.4	65.8	84.8
	肺	C33-C34 D021-D022	0.0	0.0	0.0	0.5	0.4	1.1	1.7	3.6	9.4	16.9	22.4	46.0	79.6	105.3	142.7	194.0	232.3	301.2
	皮膚	C43-C44 D030-D049	0.0	0.0	0.0	0.0	1.3	0.4	1.7	1.7	4.0	2.8	3.3	9.4	14.4	19.8	31.6	35.3	60.1	83.6
	乳房	C50 D05	0.0	0.0	0.0	0.0	1.7	11.9	27.8	68.1	138.8	211.5	207.4	184.6	198.9	184.5	174.7	167.9	132.9	166.5
	子宮	C53-C55 D06	0.6	0.0	0.0	0.5	14.7	55.9	98.8	108.1	100.1	95.6	90.6	82.1	67.1	65.3	58.7	53.2	40.5	55.5
	子宮頸部	C53 D06	0.6	0.0	0.0	0.5	14.7	53.6	94.6	101.4	84.8	69.2	41.6	36.2	31.3	29.6	27.1	22.7	13.9	24.3
	膀胱	C67 D090	0.0	0.0	0.0	0.0	0.9	0.4	0.0	0.6	0.9	2.5	3.3	8.7	12.3	17.2	24.6	41.0	51.3	61.1
男女計	全部位		17.8	6.6	7.4	10.4	24.5	57.3	105.1	149.7	219.6	342.3	488.1	728.0	1,099.4	1,534.8	1,973.0	2,453.3	2,661.4	2,752.8
	食道	C15 D001	0.0	0.0	0.0	0.0	0.0	0.0	0.2	0.1	1.7	5.0	13.0	23.9	42.2	59.3	67.4	60.2	58.6	43.4
	大腸（結腸・直腸）*1	C18-C20 D010-D012	0.0	0.0	0.0	0.7	1.1	2.3	4.4	10.8	23.2	42.9	86.2	133.7	218.4	273.8	353.0	423.8	435.4	473.9
	結腸 *1	C18 D010	0.0	0.0	0.0	0.5	0.4	1.2	1.8	6.0	15.0	25.2	46.4	79.8	135.8	172.5	227.6	296.9	324.7	373.4
	直腸 *1	C19-C20 D011-D012	0.0	0.0	0.0	0.2	0.6	1.2	2.6	4.8	8.2	17.7	39.8	53.9	82.7	101.3	125.4	126.9	110.7	100.4
	肺	C33-C34 D021-D022	0.0	0.0	0.0	0.2	0.2	0.6	1.9	4.6	8.2	17.9	35.1	73.5	133.4	210.6	263.1	367.1	436.2	459.7
	皮膚	C43-C44 D030-D049	0.0	0.0	0.0	0.2	0.9	0.8	1.8	1.8	3.3	3.9	5.2	9.4	14.4	22.7	37.7	41.9	66.7	92.2
	乳房	C50 D05	0.0	0.0	0.0	0.0	0.9	6.0	14.1	34.6	70.2	106.8	104.8	94.5	103.7	97.9	93.5	95.0	82.9	121.9
	膀胱	C67 D090	0.0	0.0	0.0	0.0	0.4	0.2	0.2	1.0	1.9	5.3	9.7	17.3	37.5	53.7	74.1	107.4	130.7	130.1

\*1 粘膜がんを含む

表4. 発見経緯 (%) ; 部位別

## A. 上皮内がんを除く

国内DC0を除く届出患者、男女計 2011年

部位	ICD-10	集計対象数	がん検診	健診 人間ドック	他疾患の 経過観察中	剖検発見	その他・不明 (症状受診を含む)
全部位		52,343	5.4	6.0	26.6	0.0	62.1
口腔・咽頭	C00-C096	1,163	2.2	0.4	12.0	0.0	85.4
食道	C15	1,478	1.5	6.3	23.3	0.0	68.9
胃	C16	8,001	4.0	9.5	26.8	0.0	59.7
大腸 (結腸・直腸)	C18-C20	7,764	7.2	6.2	21.3	0.0	65.2
結腸	C18	4,922	7.3	6.2	24.0	0.0	62.5
直腸	C19-C20	2,842	7.1	6.3	16.5	0.0	70.0
肝および肝内胆管	C22	3,227	0.5	2.0	59.4	0.1	38.0
胆のう・胆管	C23-C24	1,053	0.1	2.6	27.4	0.1	69.8
膵臓	C25	1,992	0.3	2.7	26.9	0.0	70.1
喉頭	C32	369	1.6	0.3	11.4	0.0	86.7
肺	C33-C34	6,966	2.6	8.1	33.9	0.0	55.3
皮膚	C43-C44	865	0.0	0.0	7.6	0.0	92.4
乳房	C50	4,474	16.5	4.5	8.3	0.0	70.7
乳房 (女性のみ)	C50	4,445	16.6	4.5	8.3	0.0	70.6
子宮	C53-C55	1,643	13.5	1.8	12.2	0.0	72.6
子宮頸部	C53	784	20.2	2.7	10.1	0.0	67.1
子宮体部	C54	841	7.5	1.0	14.3	0.0	77.3
卵巣	C56	620	2.1	3.9	16.9	0.0	77.1
前立腺	C61	4,485	13.4	9.4	34.4	0.0	42.7
膀胱	C67	1,334	0.7	1.9	21.6	0.0	75.8
腎・尿路 (膀胱除く)	C64-C66 C68	1,321	0.7	9.7	40.5	0.1	49.1
脳・中枢神経系	C70-C72	300	0.0	0.7	12.0	0.0	87.3
甲状腺	C73	783	4.3	10.6	38.4	0.1	46.5
悪性リンパ腫	C81-C85 C96	1,658	0.8	3.7	22.1	0.2	73.2
多発性骨髄腫	C88-C90	334	0.3	3.6	36.5	0.0	59.6
白血病	C91-C95	731	0.4	4.7	27.9	0.0	67.0



表4. 発見経緯 (%) ; 部位別

B. 上皮内がんを含む

国内DCOを除く届出患者、男女計

2011年

部位	ICD-10	集計対象数	がん検診	健診 人間ドック	他疾患の 経過観察中	剖検発見	その他・不明 (症状受診を含む)
全部位	C00-C96 D00-D09	57,612	6.6	6.1	26.7	0.0	60.5
食道	C15 D001	1,632	1.4	6.6	26.2	0.0	65.7
大腸 (結腸・直腸) *1	C18-C20 D010-D012	9,919	9.0	7.3	23.5	0.0	60.1
結腸 *1	C18 D010	6,515	9.2	7.4	26.3	0.0	57.1
直腸 *1	C19-C20 D011-D012	3,404	8.6	7.3	18.2	0.0	65.9
肺	C33-C34 D021-D022	6,975	2.6	8.1	33.9	0.0	55.3
皮膚	C43-C44 D030-D049	1,116	0.0	0.0	9.4	0.0	90.6
乳房	C50 D05	5,028	18.5	4.8	8.9	0.0	67.8
乳房 (女性のみ)	C50 D05	4,998	18.6	4.8	8.8	0.0	67.7
子宮	C53-C55 D06	2,745	24.7	3.5	18.3	0.0	53.5
子宮頸部	C53 D06	1,886	32.6	4.7	20.2	0.0	42.5
膀胱	C67 D090	2,133	0.8	2.7	24.3	0.0	72.3

\*1 粘膜がんを含む

表5. 臨床進行度分布 (%) ; 部位別

国内DC0を除く届出患者、男女計 2011年

A. 上皮内がんを除く

部位	ICD-10	集計対象数	限局	所属リンパ節 転移	隣接臓器 浸潤	遠隔転移	不明
全部位	000-C96	52,343	43.5	9.2	15.7	19.4	12.3
口腔・咽頭	C00-C14	1,163	34.9	18.1	32.8	5.1	9.1
食道	C15	1,478	29.8	9.3	30.4	18.7	11.8
胃	C16	8,001	52.3	8.8	11.2	19.8	7.9
大腸(結腸・直腸)	C18-C20	7,764	43.5	17.8	12.4	18.9	7.4
結腸	C18	4,922	44.2	16.0	13.4	19.3	7.2
直腸	C19-C20	2,842	42.3	21.0	10.7	18.3	7.7
肝および肝内胆管	C22	3,227	58.9	1.7	16.4	7.8	15.1
胆のう・胆管	C23-C24	1,053	13.8	2.7	40.6	27.3	15.8
膵臓	C25	1,992	5.7	1.4	33.0	45.9	14.1
喉頭	C32	369	69.6	11.1	7.9	1.4	10.0
肺	C33-C34	6,966	27.0	9.8	14.7	37.8	10.8
皮膚	C43-C44	865	83.1	2.0	6.2	0.8	7.9
乳房	C50	4,474	58.3	23.4	4.9	5.4	8.0
乳房(女性のみ)	C50	4,445	58.3	23.5	4.9	5.4	8.0
子宮	C53-C55	1,643	52.7	3.6	26.4	10.1	7.2
子宮頸部	C53	784	46.0	4.0	32.4	10.7	6.9
子宮体部	C54	841	59.6	3.3	21.0	9.2	6.9
卵巣	C56	620	24.4	1.5	44.7	19.2	10.3
前立腺	C61	4,485	60.4	0.7	17.3	10.3	11.3
膀胱	C67	1,334	68.4	1.1	14.5	4.9	10.9
腎・尿路(膀胱除く)	C64-C66 C68	1,321	57.8	1.9	19.2	13.0	8.2
脳・中枢神経系	C70-C72	300	66.3	0.0	7.7	1.3	24.7
甲状腺	C73	783	41.0	36.4	11.0	3.7	7.9
悪性リンパ腫	C81-C85 C96	1,658	20.1	0.5	13.1	38.3	28.0

表5. 臨床進行度分布 (%) ; 部位別

B. 上皮内がんを含む

国内DCOを除く届出患者、男女計

2011年

部位	ICD-10	集計対象数	上皮内がん	限局	所属リンパ節 転移	隣接臓器 浸潤	遠隔転移	不明
全部位	C00-C96 D00-D09	57,612	9.0	39.5	8.4	14.2	17.6	11.3
食道	C15 D001	1,632	9.4	27.0	8.5	27.6	16.9	10.7
大腸 (結腸・直腸) *1	C18-C20 D010-D012	9,919	21.6	34.0	13.9	9.7	14.8	5.9
結腸 *1	C18 D010	6,515	24.3	33.4	12.1	10.1	14.6	5.6
直腸 *1	C19-C20 D011-D012	3,404	16.5	35.3	17.5	8.9	15.3	6.5
肺	C33-C34 D021-D022	6,975	0.1	26.9	9.8	14.7	37.8	10.8
皮膚	C43-C44 D030-D049	1,116	21.9	64.4	1.5	4.8	0.6	6.7
乳房	C50 D05	5,028	10.3	51.9	20.9	4.4	4.8	7.9
乳房 (女性のみ)	C50 D05	4,998	10.3	51.8	20.9	4.3	4.8	7.9
子宮	C53-C55 D06	2,745	40.0	31.5	2.1	15.8	6.0	4.5
子宮頸部	C53 D06	1,886	58.2	19.1	1.6	13.5	4.5	3.1
膀胱	C67 D090	2,133	36.7	42.8	0.7	9.1	3.1	7.6

\*1 粘膜がんを含む

表6. 受療割合 (%) ; 部位別 \*1

## A. 上皮内がんを除く

国内DCOを除く届出患者、男女計

2011年

部位	ICD-10	集計対象数	外科・体腔鏡 内視鏡的治療	放射線療法	化学・免疫・ 内分泌療法	特異療法なしまたは 治療方法不明
全部位	C00-C96	52,343	57.2	11.6	41.0	18.1
口腔・咽頭	C00-C14	1,163	54.4	42.5	45.6	13.6
食道	C15	1,478	50.1	33.4	50.9	16.2
胃	C16	8,001	75.0	0.4	26.5	14.9
大腸 (結腸・直腸)	C18-C20	7,764	86.6	1.9	31.9	10.7
結腸	C18	4,922	86.7	0.3	29.3	11.1
直腸	C19-C20	2,842	86.3	4.5	36.5	10.1
肝および肝内胆管	C22	3,227	22.8	2.0	28.6	25.9
胆のう・胆管	C23-C24	1,053	52.1	2.4	32.9	31.1
膵臓	C25	1,992	35.4	7.6	53.9	29.1
喉頭	C32	369	29.5	72.4	32.2	8.1
肺	C33-C34	6,966	33.0	17.3	42.4	28.2
皮膚	C43-C44	865	88.4	3.6	6.9	8.8
乳房	C50	4,474	82.8	32.1	68.7	9.4
乳房 (女性のみ)	C50	4,445	82.7	32.2	68.6	9.4
子宮	C53-C55	1,643	73.5	21.4	41.8	9.6
子宮頸部	C53	784	58.5	41.3	38.3	11.5
子宮体部	C54	841	88.2	3.1	45.5	6.9
卵巣	C56	620	78.7	1.1	66.6	13.5
前立腺	C61	4,485	28.7	14.7	54.7	16.0
膀胱	C67	1,334	84.1	5.5	31.4	12.7
腎・尿路 (膀胱除く)	C64-C66 C68	1,321	78.2	2.6	19.8	14.6
脳・中枢神経系	C70-C72	300	64.0	45.3	44.7	24.7
甲状腺	C73	783	81.0	4.0	19.9	18.0
悪性リンパ腫	C81-C85 C96	1,658	10.1	9.4	69.5	23.3
多発性骨髄腫	C88-C90	334	1.8	4.5	65.3	32.6
白血病	C91-C95	731	0.1	1.8	73.9	25.6

\*1 重複を含むため合計は100%にならない

表6. 受療割合 (%) ; 部位別 \*1

B. 上皮内がんを含む

国内DCOを除く届出患者、男女計

2011年

部位	ICD-10	集計対象数	外科・体腔鏡 内視鏡的治療	放射線療法	化学・免疫・ 内分泌療法	特異療法なしまたは 治療方法不明
全部位	C00-C96 D00-D09	57,612	60.6	11.0	38.0	16.8
食道	C15 D001	1,632	53.7	30.7	46.4	15.3
大腸 (結腸・直腸) *2	C18-C20 D010-D012	9,919	89.2	1.5	25.1	8.7
結腸 *2	C18 D010	6,515	89.5	0.3	22.2	8.8
直腸 *2	C19-C20 D011-D012	3,404	88.5	3.8	30.7	8.6
肺	C33-C34 D021-D022	6,975	33.1	17.3	42.4	28.2
皮膚	C43-C44 D030-D049	1,116	88.8	2.8	5.7	8.3
乳房	C50 D05	5,028	83.7	33.0	65.4	9.3
乳房 (女性のみ)	C50 D05	4,998	83.6	33.2	65.3	9.3
子宮	C53-C55 D06	2,745	81.6	12.8	25.1	7.8
子宮頸部	C53 D06	1,886	79.0	17.2	16.0	7.8
膀胱	C67 D090	2,133	87.6	3.6	28.7	9.3

\*1 重複を含むため合計は100%にならない

\*2 粘膜がんを含む

表7. 切除内容 (%) ; 部位別

## A. 上皮内がんを除く

国内DCOを除く届出患者、男女計

2011年

部位	ICD-10	外科・体腔鏡 内視鏡治療数	完全切除	不完全切除	治癒度不明	姑息・対症 転移巣切除	不明
全部位		29,922	79.3	7.0	2.5	4.4	6.8
口腔・咽頭	C00-C96	633	82.5	3.0	4.6	3.6	6.3
食道	C15	740	79.6	4.9	1.1	9.1	5.4
胃	C16	6,003	81.0	6.3	1.6	4.0	7.1
大腸 (結腸・直腸)	C18-C20	6,723	79.1	8.0	2.1	3.9	6.9
結腸	C18	4,269	79.7	8.2	2.1	3.4	6.5
直腸	C19-C20	2,454	78.0	7.6	2.2	4.7	7.5
肝および肝内胆管	C22	735	80.3	3.8	3.0	4.5	8.4
胆のう・胆管	C23-C24	549	54.1	9.1	2.7	27.9	6.2
膵臓	C25	705	48.4	9.4	2.8	34.6	4.8
喉頭	C32	109	80.7	5.5	0.9	4.6	8.3
肺	C33-C34	2,300	83.1	3.8	2.0	4.0	7.1
皮膚	C43-C44	765	91.0	1.8	1.3	0.7	5.2
乳房	C50	3,705	88.4	3.6	2.2	0.3	5.5
乳房 (女性のみ)	C50	3,678	88.5	3.6	2.1	0.2	5.5
子宮	C53-C55	1,208	79.0	6.5	2.6	1.3	10.6
子宮頸部	C53	459	80.6	8.1	1.1	1.5	8.7
子宮体部	C54	742	78.2	5.4	3.5	1.2	11.7
卵巣	C56	488	59.8	21.3	6.4	2.7	9.8
前立腺	C61	1,286	78.5	9.4	3.2	1.9	6.9
膀胱	C67	1,122	73.4	14.2	5.2	1.3	5.9
腎・尿路 (膀胱除く)	C64-C66 C68	1,033	86.2	5.0	2.0	1.4	5.4
脳・中枢神経系	C70-C72	192	46.9	37.5	3.6	2.6	9.4
甲状腺	C73	634	85.5	4.3	2.2	0.6	7.4
悪性リンパ腫	C81-C85 C96	168	50.0	18.5	11.9	11.9	7.7

表7. 切除内容 (%) ; 部位別

B. 上皮内がんを含む

国内DCOを除く届出患者、男女計

2011年

部位	I0D-10	外科・体腔鏡 内視鏡治療数	完全切除	不完全切除	治癒度不明	姑息・対症 転移巣切除	不明
全部位	C00-C96 D00-D09	34,903	80.8	6.3	2.4	3.8	6.8
食道	C15 D001	876	81.1	4.2	1.1	7.6	5.9
大腸 (結腸・直腸) *1	C18-C20 D010-D012	8,844	81.6	6.3	2.0	2.9	7.0
結腸 *1	C18 D010	5,833	82.3	6.3	2.0	2.5	6.9
直腸 *1	C19-C20 D011-D012	3,011	80.3	6.5	2.1	3.8	7.3
肺	C33-C34 D021-D022	2,308	83.2	3.8	1.9	4.0	7.1
皮膚	C43-C44 D030-D049	991	90.8	1.5	1.1	0.5	6.1
乳房	C50 D05	4,208	89.1	3.4	2.1	0.2	5.1
乳房 (女性のみ)	C50 D05	4,180	89.1	3.4	2.1	0.2	5.1
子宮	C53-C55 D06	2,239	82.8	4.7	2.1	0.8	9.6
子宮頸部	C53 D06	1,490	85.3	4.3	1.4	0.5	8.5
膀胱	C67 D090	1,869	79.8	9.5	4.4	0.9	5.5

\*1 粘膜がんを含む

表8. 精度指標； 部位別、性別

## A. 上皮内がんを除く

2011年

部位	罹患/死亡比 (M比)						死亡情報で初めて把握された症例 DCM (%)						死亡情報のみの症例 DC0 (%)						国際 DC0 (%)						病理学的裏付けのある症例 MV (%)						組織学的裏付けのある症例 HV (%)								
	男		女		男女計		男		女		男女計		男		女		男女計		男		女		男女計		男		女		男女計		男		女		男女計				
	ICD-10	男	女	男	女	男女計	男	女	男	女	男女計	男	女	男	女	男女計	男	女	男	女	男女計	男	女	男	女	男女計	男	女	男	女	男女計	男	女	男	女	男女計			
全部位	2.18	2.31	2.24	13.5	13.9	13.6	8.2	9.4	8.7	7.6	8.8	8.1	82.8	82.2	82.6	77.6	76.8	77.2	82.8	82.2	82.6	77.6	76.8	77.2	82.8	82.2	82.6	77.6	76.8	77.2	82.8	82.2	82.6	77.6	76.8	77.2			
口腔・咽頭	2.16	2.75	2.31	6.6	6.9	6.7	4.1	4.7	4.3	4.0	4.7	4.2	93.0	90.4	92.2	89.6	87.6	89.0	93.0	90.4	92.2	89.6	87.6	89.0	93.0	90.4	92.2	89.6	87.6	89.0	93.0	90.4	92.2	89.6	87.6	89.0			
食道	1.73	1.98	1.76	12.3	9.8	11.9	7.2	6.6	7.1	7.0	6.6	6.9	90.0	90.6	90.1	89.6	90.6	89.8	90.0	90.6	90.1	89.6	90.6	89.8	90.0	90.6	90.1	89.6	90.6	89.8	90.0	90.6	90.1	89.6	90.6	89.8			
胃	2.60	2.31	2.50	12.0	13.4	12.4	7.4	9.4	8.0	6.9	8.9	7.5	91.3	88.5	90.4	90.7	88.0	89.8	91.3	88.5	90.4	90.7	88.0	89.8	91.3	88.5	90.4	90.7	88.0	89.8	91.3	88.5	90.4	90.7	88.0	89.8			
大腸 (結腸・直腸)	2.81	2.59	2.71	11.4	13.8	12.4	7.6	10.3	8.8	7.2	10.0	8.4	90.2	86.1	88.5	89.8	85.6	88.0	90.2	86.1	88.5	89.8	85.6	88.0	90.2	86.1	88.5	89.8	85.6	88.0	90.2	86.1	88.5	89.8	85.6	88.0			
結腸	2.74	2.58	2.66	12.6	14.9	13.7	9.1	11.3	10.1	8.7	10.9	9.7	88.2	84.8	86.6	87.7	84.2	86.1	88.2	84.8	86.6	87.7	84.2	86.1	88.2	84.8	86.6	87.7	84.2	86.1	88.2	84.8	86.6	87.7	84.2	86.1			
直腸	2.93	2.60	2.81	9.7	11.1	10.2	5.5	7.9	6.3	4.9	7.8	5.9	93.2	89.3	91.9	92.8	88.9	91.4	93.2	89.3	91.9	92.8	88.9	91.4	93.2	89.3	91.9	92.8	88.9	91.4	93.2	89.3	91.9	92.8	88.9	91.4			
肝および肝内胆管	1.38	1.35	1.37	22.2	27.2	23.9	13.5	18.2	15.1	13.5	18.1	15.0	31.6	27.6	30.2	30.2	26.5	29.0	31.6	27.6	30.2	30.2	26.5	29.0	31.6	27.6	30.2	30.2	26.5	29.0	31.6	27.6	30.2	30.2	26.5	29.0			
胆のう・胆管	1.31	1.14	1.23	26.3	28.3	27.2	16.7	18.3	17.4	16.2	18.1	17.1	61.4	53.4	57.6	47.2	41.5	44.5	61.4	53.4	57.6	47.2	41.5	44.5	61.4	53.4	57.6	47.2	41.5	44.5	61.4	53.4	57.6	47.2	41.5	44.5			
膵臓	1.20	1.16	1.18	20.8	26.5	23.5	12.3	15.1	13.7	12.0	14.9	13.4	58.0	51.4	54.8	42.0	36.7	39.4	58.0	51.4	54.8	42.0	36.7	39.4	58.0	51.4	54.8	42.0	36.7	39.4	58.0	51.4	54.8	42.0	36.7	39.4			
喉頭	5.45	3.43	5.25	4.0	8.3	4.2	2.0	8.3	2.4	2.0	8.3	2.4	96.6	87.5	96.0	95.2	87.5	94.7	96.6	87.5	96.0	95.2	87.5	94.7	96.6	87.5	96.0	95.2	87.5	94.7	96.6	87.5	96.0	95.2	87.5	94.7			
肺	1.40	1.54	1.44	19.7	21.9	20.4	12.0	15.8	13.2	10.9	14.6	12.1	78.8	74.9	77.6	59.8	56.8	58.8	78.8	74.9	77.6	59.8	56.8	58.8	78.8	74.9	77.6	59.8	56.8	58.8	78.8	74.9	77.6	59.8	56.8	58.8			
皮膚	11.51	10.73	11.11	2.9	4.1	3.5	2.0	3.4	2.7	0.7	1.8	1.2	98.9	97.3	98.1	98.9	97.0	98.0	98.9	97.3	98.1	98.9	97.0	98.0	98.9	97.3	98.1	98.9	97.3	98.1	98.9	97.3	98.1	98.9	97.3	98.1	98.9	97.3	98.1
乳房	2.21	5.03	4.99	6.5	4.6	4.6	6.5	3.0	3.1	3.2	3.0	3.0	96.8	96.0	96.0	93.5	92.6	92.6	96.8	96.0	96.0	93.5	92.6	92.6	96.8	96.0	96.0	93.5	92.6	92.6	96.8	96.0	96.0	93.5	92.6	92.6			
子宮	-	3.92	3.92	-	6.5	6.5	-	4.4	4.4	-	4.3	4.3	-	4.4	4.4	-	4.4	4.4	-	4.4	4.4	-	4.4	4.4	-	4.4	4.4	-	4.4	4.4	-	4.4	4.4	-	4.4	4.4			
子宮頸部	-	3.99	3.99	-	4.5	4.5	-	2.7	2.7	-	2.7	2.7	-	2.7	2.7	-	2.7	2.7	-	2.7	2.7	-	2.7	2.7	-	2.7	2.7	-	2.7	2.7	-	2.7	2.7	-	2.7	2.7			
子宮体部	-	5.76	5.76	-	3.3	3.3	-	1.4	1.4	-	1.4	1.4	-	1.4	1.4	-	1.4	1.4	-	1.4	1.4	-	1.4	1.4	-	1.4	1.4	-	1.4	1.4	-	1.4	1.4	-	1.4	1.4			
卵巣	-	2.09	2.09	-	12.8	12.8	-	7.5	7.5	-	7.2	7.2	-	7.5	7.5	-	7.5	7.5	-	7.5	7.5	-	7.5	7.5	-	7.5	7.5	-	7.5	7.5	-	7.5	7.5	-	7.5	7.5			
前立腺	7.40	-	7.40	5.7	-	5.7	3.7	-	3.7	3.7	-	3.7	93.0	-	93.0	92.7	-	92.7	93.0	-	93.0	92.7	-	92.7	93.0	-	93.0	92.7	-	92.7	93.0	-	93.0	92.7	-	92.7			
膀胱	3.15	2.46	2.95	11.6	15.9	12.6	6.7	11.1	7.8	6.6	10.9	7.7	90.6	84.4	89.1	87.3	80.8	85.7	90.6	84.4	89.1	87.3	80.8	85.7	90.6	84.4	89.1	87.3	80.8	85.7	90.6	84.4	89.1	87.3	80.8	85.7			
腎・尿路 (膀胱除く)	2.90	2.27	2.68	9.7	15.9	11.5	5.3	9.8	6.6	4.5	8.0	5.5	86.3	81.2	84.8	81.6	77.6	80.4	86.3	81.2	84.8	81.6	77.6	80.4	86.3	81.2	84.8	81.6	77.6	80.4	86.3	81.2	84.8	81.6	77.6	80.4			
脳・中枢神経系	2.51	2.42	2.47	17.0	21.9	19.3	12.8	15.0	13.8	9.6	12.5	10.9	79.8	68.8	74.7	79.8	68.8	74.7	79.8	68.8	74.7	79.8	68.8	74.7	79.8	68.8	74.7	79.8	68.8	74.7	79.8	68.8	74.7	79.8	68.8	74.7			
甲状腺	6.79	9.15	8.44	3.6	4.2	4.1	3.0	3.4	3.3	2.0	3.1	2.8	97.0	94.9	95.4	81.2	83.4	82.8	97.0	94.9	95.4	81.2	83.4	82.8	97.0	94.9	95.4	81.2	83.4	82.8	97.0	94.9	95.4	81.2	83.4	82.8			
悪性リンパ腫	2.44	2.66	2.54	10.0	11.1	10.5	5.1	6.8	5.9	4.6	6.5	5.4	92.6	89.4	91.1	91.0	86.6	89.0	92.6	89.4	91.1	91.0	86.6	89.0	92.6	89.4	91.1	91.0	86.6	89.0	92.6	89.4	91.1	91.0	86.6	89.0			
多発性骨髄腫	1.64	1.83	1.73	20.9	18.1	19.5	12.3	9.6	10.9	12.3	9.6	10.9	82.4	82.4	82.4	73.3	75.5	74.4	82.4	82.4	82.4	73.3	75.5	74.4	82.4	82.4	82.4	73.3	75.5	74.4	82.4	82.4	82.4	73.3	75.5	74.4			
白血病	1.46	1.56	1.51	16.3	17.6	16.9	6.0	10.1	7.8	0.9	0.6	0.8	97.9	98.6	98.2	77.0	73.2	75.3	97.9	98.6	98.2	77.0	73.2	75.3	97.9	98.6	98.2	77.0	73.2	75.3	97.9	98.6	98.2	77.0	73.2	75.3			



表8. 精度指標； 部位別、性別

B. 上皮内がんを含む

2011年

部位	罹患/死亡比 (IM比)						死亡情報で初めて把握された症例 DCN (%)						死亡情報のみの症例 DC0 (%)						国際 DC0 (%)						病理学的裏付けのある症例 MV (%)						組織学的裏付けのある症例 HV (%)					
	男		女		男女計		男		女		男女計		男		女		男女計		男		女		男女計		男		女		男女計		男		女		男女計	
	ICD-10																																			
全部位	2.34	2.59	2.44	2.44	12.6	12.4	12.5	7.6	8.4	8.0	7.1	7.8	7.4	84.0	84.1	84.0	79.1	79.1	79.1	79.1	79.1	79.1	84.0	84.1	84.0	79.1	79.1	79.1	84.0	84.1	84.0	79.1	79.1	79.1		
食道	1.89	2.23	1.93	1.93	11.4	8.8	10.9	6.6	5.8	6.5	6.4	5.8	6.3	90.8	91.6	90.9	90.5	91.6	90.7	90.5	91.6	90.7	90.8	91.6	90.9	90.5	91.6	90.7	90.8	91.6	90.9	90.5	91.6	90.7		
大腸 (結腸・直腸) *1	3.61	3.14	3.40	3.40	9.0	11.4	9.9	6.0	8.5	7.0	5.6	8.2	6.7	92.3	88.5	90.8	92.0	88.1	90.4	92.0	88.1	90.4	92.3	88.5	90.8	92.0	88.1	90.4	92.3	88.5	90.8	92.0	88.1	90.4		
結腸 *1	3.70	3.15	3.44	3.44	9.4	12.2	10.6	6.7	9.2	7.8	6.5	8.9	7.5	91.2	87.5	89.6	90.9	87.1	89.2	90.9	87.1	89.2	91.2	87.5	89.6	90.9	87.1	89.2	91.2	87.5	89.6	90.9	87.1	89.2		
直腸 *1	3.46	3.11	3.33	3.33	8.2	9.3	8.6	4.7	6.6	5.3	4.2	6.6	5.0	94.2	91.1	93.2	93.9	90.7	92.8	93.9	90.7	92.8	94.2	91.1	93.2	93.9	90.7	92.8	94.2	91.1	93.2	93.9	90.7	92.8		
肺	1.40	1.54	1.45	1.45	19.7	21.8	20.4	12.0	15.8	13.2	10.9	14.6	12.1	78.8	75.0	77.6	59.8	56.9	58.9	59.8	56.9	58.9	78.8	75.0	77.6	59.8	56.9	58.9	78.8	75.0	77.6	59.8	56.9	58.9		
皮膚	14.21	14.29	14.25	14.25	2.3	3.1	2.7	1.6	2.6	2.1	0.5	1.4	1.0	99.1	98.0	98.5	99.1	97.8	98.4	99.1	97.8	98.4	99.1	98.0	98.5	99.1	97.8	98.4	99.1	98.0	98.5	99.1	97.8	98.4		
乳房	2.29	5.64	5.59	5.59	6.3	4.1	4.1	6.3	2.7	2.7	3.1	2.7	2.7	96.9	96.5	96.5	93.8	93.1	93.1	93.8	93.1	93.1	96.9	96.5	96.5	93.8	93.1	93.1	96.9	96.5	96.5	93.8	93.1	93.1		
子宮	-	6.44	6.44	6.44	-	3.9	3.9	-	2.7	2.7	-	2.6	2.6	-	96.3	96.3	-	-	94.9	94.9	-	94.9	94.9	-	96.3	96.3	-	94.9	94.9	-	96.3	96.3	-	94.9	94.9	
子宮頸部	-	9.45	9.45	9.45	-	1.9	1.9	-	1.2	1.2	-	1.2	1.2	-	98.4	98.4	-	-	97.0	97.0	-	97.0	97.0	-	98.4	98.4	-	97.0	97.0	-	98.4	98.4	-	97.0	97.0	
膀胱	5.09	3.35	4.57	4.57	7.7	11.7	8.5	4.2	8.2	5.0	4.1	8.0	4.9	94.2	88.5	93.0	91.7	85.9	90.4	91.7	85.9	90.4	94.2	88.5	93.0	91.7	85.9	90.4	94.2	88.5	93.0	91.7	85.9	90.4		

\*1 粘膜がんを含む



## 生存 2009 年

表 9 5 年相對生存率(%)；

A: 部位別、性別 B: 主要部位別、性別、臨床進行度別

表9. 5年相対生存率(%) \*1

## A. 部位別、性別

2009年

部位	ICD-10	男			女			男女計		
		対象者数	5年相対生存率(%)	標準誤差	対象者数	5年相対生存率(%)	標準誤差	対象者数	5年相対生存率(%)	標準誤差
全部位	C00-C96	22,020	58.1	0.4	16,081	65.0	0.4	38,101	61.0	0.3
口腔・咽頭	C00-C14	622	55.0	2.3	249	65.0	3.5	871	57.9	1.9
食道	C15	890	37.1	1.8	207	48.8	3.8	1,097	39.3	1.6
胃	C16	4,165	63.6	0.9	1,844	61.0	1.3	6,009	62.8	0.8
大腸(結腸・直腸)*2	C18-C20	3,300	70.4	1.0	2,454	69.8	1.1	5,754	70.2	0.7
結腸	C18	1,951	70.0	1.3	1,700	69.1	1.4	3,651	69.6	0.9
直腸	C19-C20	1,349	71.0	1.5	754	71.4	1.9	2,103	71.1	1.2
肝および肝内胆管	C22	1,634	37.4	1.4	861	35.1	1.8	2,495	36.5	1.1
胆のう・胆管	C23-C24	326	24.4	2.7	401	20.4	2.2	727	22.2	1.7
膵臓	C25	709	6.9	1.0	577	8.9	1.3	1,286	7.8	0.8
喉頭	C32	269	79.9	3.3	21	73.4	11.5	290	79.5	3.2
肺	C33-C34	3,249	24.8	0.8	1,508	38.9	1.4	4,757	29.3	0.7
皮膚	C43-C44	309	90.7	3.4	297	92.9	3.0	606	91.8	2.3
乳房	C50	17	74.4	12.6	3,586	92.0	0.6	3,603	91.9	0.6
子宮	C53-C55	-	-	-	1,178	75.1	1.4	1,178	75.1	1.4
子宮頸部	C53	-	-	-	599	71.1	2.0	599	71.1	2.0
子宮体部	C54	-	-	-	570	80.1	1.9	570	80.1	1.9
卵巣	C56	-	-	-	439	57.4	2.5	439	57.4	2.5
前立腺	C61	3,032	98.6	0.9	-	-	-	3,032	98.6	0.9
膀胱	C67	718	77.3	2.2	184	67.9	4.2	902	75.3	2.0
腎・尿路(膀胱除く)	C64-C66 C68	676	69.6	2.2	299	67.1	3.1	975	68.8	1.8
脳・中枢神経系	C70-C72	128	32.9	4.4	107	36.0	4.8	235	34.3	3.3
甲状腺	C73	167	86.4	3.4	465	95.7	1.4	632	93.2	1.4
悪性リンパ腫	C81-C85 C96	640	60.0	2.3	551	67.5	2.3	1,191	63.5	1.6
多発性骨髄腫	C88-C90	118	39.2	5.4	113	38.4	5.2	231	38.8	3.7
白血病	C91-C95	342	40.4	2.9	236	50.3	3.5	578	44.5	2.2
小児がん		71	82.9	4.5	75	85.0	4.2	146	84.0	3.1

\*1 補充届出患者を含まない

\*2 粘膜がんを含まない

表9. 5年相対生存率(%) \*1

## B. 主要部位別、性別、臨床進行度別

2009年

部位	ICD-10	臨床 進行度	男			女			男女計		
			対象者数	5年相対生存率	標準誤差	対象者数	5年相対生存率	標準誤差	対象者数	5年相対生存率	標準誤差
全部位	C00-C96	限局	9,344	88.7	0.5	7,011	90.2	0.5	16,355	89.4	0.4
		領域	5,464	50.1	0.8	4,441	63.3	0.8	9,905	56.1	0.6
		遠隔	4,383	14.5	0.6	2,594	15.8	0.8	6,977	15.0	0.5
		不明	2,829	41.3	1.1	2,035	44.8	1.2	4,864	42.8	0.8
		合計	22,020	58.1	0.4	16,081	65.0	0.4	38,101	61.0	0.3
胃	C16	限局	2,156	94.7	1.0	911	93.7	1.4	3,067	94.4	0.8
		領域	936	47.7	1.9	425	47.4	2.7	1,361	47.6	1.6
		遠隔	780	6.6	1.0	340	3.9	1.1	1,120	5.7	0.8
		不明	293	40.2	3.4	168	33.9	4.1	461	37.9	2.6
		合計	4,165	63.6	0.9	1,844	61.0	1.3	6,009	62.8	0.8
大腸(結腸・直腸)*2	C18-C20	限局	1,414	93.8	1.3	968	95.4	1.3	2,382	94.5	0.9
		領域	988	77.3	1.8	824	77.2	1.8	1,812	77.3	1.3
		遠隔	620	17.1	1.6	462	14.5	1.7	1,082	16.0	1.2
		不明	278	48.1	3.5	200	42.0	4.0	478	45.5	2.6
		合計	3,300	70.4	1.0	2,454	69.8	1.1	5,754	70.2	0.7
結腸	C18	限局	848	94.2	1.7	673	95.3	1.6	1,521	94.7	1.2
		領域	567	76.9	2.4	572	77.6	2.2	1,139	77.3	1.6
		遠隔	386	17.1	2.1	340	13.6	2.0	726	15.5	1.5
		不明	150	44.8	4.7	115	39.4	5.1	265	42.4	3.5
		合計	1,951	70.0	1.3	1,700	69.1	1.4	3,651	69.6	0.9
直腸	C19-C20	限局	566	93.2	1.9	295	95.4	2.2	861	94.1	1.5
		領域	421	77.7	2.6	252	76.4	3.1	673	77.2	2.0
		遠隔	234	17.0	2.6	122	16.8	3.6	356	16.9	2.1
		不明	128	52.1	5.2	85	46.0	6.3	213	49.7	4.0
		合計	1,349	71.0	1.5	754	71.4	1.9	2,103	71.1	1.2
肝および肝内胆管	C22	限局	932	53.2	2.0	550	45.8	2.4	1,482	50.4	1.5
		領域	293	16.0	2.4	127	9.3	2.8	420	13.9	1.9
		遠隔	148	2.3	1.3	43	0.0	0.0	191	1.8	1.0
		不明	261	25.1	3.1	141	27.5	4.2	402	25.9	2.5
		合計	1,634	37.4	1.4	861	35.1	1.8	2,495	36.5	1.1
肺	C33-C34	限局	689	68.3	2.2	472	87.6	2.0	1,161	76.4	1.6
		領域	928	25.0	1.6	345	30.6	2.7	1,273	26.5	1.4
		遠隔	1,261	4.6	0.6	511	7.4	1.2	1,772	5.4	0.6
		不明	371	13.5	2.0	180	16.2	3.0	551	14.4	1.7
		合計	3,249	24.8	0.8	1,508	38.9	1.4	4,757	29.3	0.7
乳房	C50	限局	5	83.3	21.2	2,098	98.5	0.6	2,103	98.5	0.6
		領域	8	78.8	17.4	1,024	90.9	1.1	1,032	90.9	1.1
		遠隔	2	0.0	0.0	170	38.6	3.9	172	38.2	3.9
		不明	2	100.0	0.0	294	79.0	2.7	296	79.1	2.7
		合計	17	74.4	12.6	3,586	92.0	0.6	3,603	91.9	0.6
子宮	C53-C55	限局	-	-	-	588	95.5	1.1	588	95.5	1.1
		領域	-	-	-	395	66.4	2.6	395	66.4	2.6
		遠隔	-	-	-	120	20.8	3.9	120	20.8	3.9
		不明	-	-	-	75	45.6	6.7	75	45.6	6.7
		合計	-	-	-	1,178	75.1	1.4	1,178	75.1	1.4
子宮頸部	C53	限局	-	-	-	251	96.8	1.5	251	96.8	1.5
		領域	-	-	-	231	60.8	3.5	231	60.8	3.5
		遠隔	-	-	-	68	21.0	5.2	68	21.0	5.2
		不明	-	-	-	49	54.8	8.4	49	54.8	8.4
		合計	-	-	-	599	71.1	2.0	599	71.1	2.0
子宮体部	C54	限局	-	-	-	335	94.5	1.7	335	94.5	1.7
		領域	-	-	-	162	75.0	3.7	162	75.0	3.7
		遠隔	-	-	-	50	21.1	6.0	50	21.1	6.0
		不明	-	-	-	23	30.7	11.0	23	30.7	11.0
		合計	-	-	-	570	80.1	1.9	570	80.1	1.9
前立腺	C61	限局	1,886	100.0	0.9	-	-	-	1,886	100.0	0.9
		領域	511	97.7	2.1	-	-	-	511	97.7	2.1
		遠隔	299	63.4	3.6	-	-	-	299	63.4	3.6
		不明	336	82.3	3.3	-	-	-	336	82.3	3.3
		合計	3,032	98.6	0.9	-	-	-	3,032	98.6	0.9

\*1 補充届出患者を含まない

\*2 粘膜がんを含まない



## 死亡 2012 年

表 10 死亡数、死亡割合(%)、粗死亡率、年齢調整死亡率(人口 10 万人対)及び累積死亡率(人口 100 対); 部位別、性別

表 11 年齢階級別死亡数、死亡割合(%); 部位別、性別

表 12 年齢調整死亡率(人口 10 万人対); 部位別、性別

表 13 剖検実施数、剖検実施割合(%); 部位別

表10. 死亡数、死亡割合(%)、粗死亡率、年齢調整死亡率(人口10万対)及び累積死亡率(人口100対)； 部位別、性別 2012年

部位	死亡数												死亡割合(%)						粗死亡率						年齢調整死亡率						累積死亡率(0-74歳)								
	100-10			男			女			男女計			男			女			男女計			男			女			男女計			男			女			男女計		
	男	女	男女計	男	女	男女計	男	女	男女計	男	女	男女計	男	女	男女計	男	女	男女計	男	女	男女計	男	女	男女計	男	女	男女計	男	女	男女計	男	女	男女計	男	女	男女計			
全部位	15,466	10,282	25,748	100.0	100.0	100.0	2.4	1.3	2.0	8.7	3.0	5.7	193.9	98.9	139.8	132.0	70.4	97.0	13.9	7.1	10.3	0.4	0.1	0.2	0.4	0.1	0.2	0.4	0.1	0.2	0.4	0.1	0.2	0.4	0.1	0.2			
口腔・咽頭	373	136	509	4.6	1.4	3.3	16.7	3.1	9.7	9.1	1.4	4.9	5.0	1.2	2.9	3.5	0.8	2.1	0.4	0.1	0.2	0.4	0.1	0.2	0.4	0.1	0.2	0.4	0.1	0.2	0.4	0.1	0.2	0.4	0.1	0.2			
食道	714	143	857	4.6	1.4	3.3	16.7	3.1	9.7	9.1	1.4	4.9	5.0	1.2	2.9	3.5	0.8	2.1	0.4	0.1	0.2	0.4	0.1	0.2	0.4	0.1	0.2	0.4	0.1	0.2	0.4	0.1	0.2	0.4	0.1	0.2			
胃	2,397	1,167	3,564	15.5	11.3	13.8	56.1	25.4	40.2	30.1	10.6	19.1	19.1	7.4	13.2	20.5	7.4	13.2	2.2	0.8	1.5	2.2	0.8	1.5	2.2	0.8	1.5	2.2	0.8	1.5	2.2	0.8	1.5	2.2	0.8	1.5			
大腸(結腸・直腸)	1,805	1,467	3,272	11.7	14.3	12.7	42.2	32.0	36.9	23.1	13.3	17.7	17.7	9.4	12.3	15.8	9.4	12.3	1.7	0.9	1.3	1.7	0.9	1.3	1.7	0.9	1.3	1.7	0.9	1.3	1.7	0.9	1.3	1.7	0.9	1.3			
結腸	1,142	1,085	2,227	7.4	10.6	8.6	26.7	23.7	25.1	14.2	9.3	11.4	11.4	6.6	7.9	9.7	6.6	7.9	1.0	0.6	0.8	1.0	0.6	0.8	1.0	0.6	0.8	1.0	0.6	0.8	1.0	0.6	0.8	1.0	0.6	0.8			
直腸	663	382	1,045	4.3	3.7	4.1	15.5	8.3	11.8	8.9	4.0	6.2	6.2	2.8	4.4	6.2	2.8	4.4	0.7	0.3	0.5	0.7	0.3	0.5	0.7	0.3	0.5	0.7	0.3	0.5	0.7	0.3	0.5	0.7	0.3	0.5			
肝および肝内胆管	1,768	899	2,667	11.4	8.7	10.4	41.4	19.6	30.1	22.0	7.3	13.8	13.8	4.6	9.1	14.7	4.6	9.1	1.5	0.4	0.9	1.5	0.4	0.9	1.5	0.4	0.9	1.5	0.4	0.9	1.5	0.4	0.9	1.5	0.4	0.9			
胆のう・胆管	507	520	1,027	3.3	5.1	4.0	11.9	11.3	11.6	6.1	4.2	5.1	5.1	3.1	3.5	4.1	3.1	3.5	0.4	0.3	0.3	0.4	0.3	0.3	0.4	0.3	0.3	0.4	0.3	0.3	0.4	0.3	0.3	0.4	0.3	0.3			
膵臓	991	946	1,937	6.4	9.2	7.5	23.2	20.6	21.9	12.8	8.7	10.6	10.6	6.2	7.4	8.8	6.2	7.4	1.0	0.7	0.8	1.0	0.7	0.8	1.0	0.7	0.8	1.0	0.7	0.8	1.0	0.7	0.8	1.0	0.7	0.8			
喉頭	55	5	60	0.4	0.0	0.2	1.3	0.1	0.7	0.7	0.1	0.3	0.3	0.0	0.2	0.5	0.0	0.2	0.1	0.0	0.0	0.1	0.0	0.0	0.1	0.0	0.0	0.1	0.0	0.0	0.1	0.0	0.0	0.1	0.0	0.0			
肺	3,839	1,596	5,435	24.8	15.5	21.1	89.9	34.8	61.3	46.7	13.9	28.1	28.1	9.5	18.9	31.1	9.5	18.9	3.2	0.9	2.0	3.2	0.9	2.0	3.2	0.9	2.0	3.2	0.9	2.0	3.2	0.9	2.0	3.2	0.9	2.0			
皮膚	33	54	87	0.2	0.5	0.3	0.8	1.2	1.0	0.4	0.5	0.5	0.5	0.4	0.3	0.3	0.4	0.3	0.0	0.0	0.0	0.0	0.0	0.0	0.0	0.0	0.0	0.0	0.0	0.0	0.0	0.0	0.0	0.0	0.0	0.0			
乳房	7	898	905	0.0	8.7	3.5	0.2	19.6	10.2	0.1	11.8	6.3	6.3	8.9	4.7	0.1	8.9	4.7	0.0	1.0	0.5	0.0	1.0	0.5	0.0	1.0	0.5	0.0	1.0	0.5	0.0	1.0	0.5	0.0	1.0	0.5			
子宮	-	401	401	-	3.9	1.6	-	8.7	-	-	5.4	-	-	4.0	-	-	4.0	-	-	0.4	-	-	0.4	-	-	0.4	-	-	0.4	-	-	0.4	-						
子宮頸部	-	181	181	-	1.8	0.7	-	3.9	-	-	2.7	-	-	2.0	-	-	2.0	-	-	0.2	-	-	0.2	-	-	0.2	-	-	0.2	-	-	0.2	-						
子宮体部	-	132	132	-	1.3	0.5	-	2.9	-	-	1.7	-	-	1.2	-	-	1.2	-	-	0.2	-	-	0.2	-	-	0.2	-	-	0.2	-	-	0.2	-						
卵巣	-	345	345	-	3.4	1.3	-	7.5	-	-	4.5	-	-	3.3	-	-	3.3	-	-	0.4	-	-	0.4	-	-	0.4	-	-	0.4	-	-	0.4	-						
前立腺	620	-	620	4.0	-	2.4	14.5	-	-	7.0	-	-	-	-	-	4.3	-	-	0.3	-	-	0.3	-	-	0.3	-	-	0.3	-	-	0.3	-	-						
膀胱	343	153	496	2.2	1.5	1.9	8.0	3.3	5.6	4.0	1.1	2.3	2.3	0.8	1.6	2.6	0.8	1.6	0.2	0.1	0.1	0.2	0.1	0.1	0.2	0.1	0.1	0.2	0.1	0.1	0.2	0.1	0.1						
腎・尿路(膀胱除く)	380	199	579	2.5	1.9	2.2	8.9	4.3	6.5	4.8	1.7	3.0	3.0	1.1	2.0	3.2	1.1	2.0	0.3	0.1	0.2	0.3	0.1	0.2	0.3	0.1	0.2	0.3	0.1	0.2	0.3	0.1	0.2						
脳・中枢神経系	98	57	155	0.6	0.6	0.6	2.3	1.2	1.7	1.6	0.8	1.2	1.2	0.7	1.0	1.3	0.7	1.0	0.1	0.1	0.1	0.1	0.1	0.1	0.1	0.1	0.1	0.1	0.1	0.1	0.1	0.1	0.1						
甲状腺	37	81	118	0.2	0.8	0.5	0.9	1.8	1.3	0.5	0.6	0.6	0.6	0.4	0.4	0.3	0.4	0.4	0.0	0.0	0.0	0.0	0.0	0.0	0.0	0.0	0.0	0.0	0.0	0.0	0.0	0.0	0.0						
悪性リンパ腫	412	330	742	2.7	3.2	2.9	9.6	7.2	8.4	5.3	3.0	4.0	4.0	2.1	2.8	3.6	2.1	2.8	0.4	0.2	0.3	0.4	0.2	0.3	0.4	0.2	0.3	0.4	0.2	0.3	0.4	0.2	0.3						
多発性骨髄腫	101	111	212	0.7	1.1	0.8	2.4	2.4	2.4	1.2	1.0	1.1	1.1	0.7	0.7	0.8	0.7	0.7	0.1	0.1	0.1	0.1	0.1	0.1	0.1	0.1	0.1	0.1	0.1	0.1	0.1	0.1	0.1						
白血病	317	230	547	2.0	2.2	2.1	7.4	5.0	6.2	4.4	2.6	3.4	3.4	2.1	2.6	3.3	2.1	2.6	0.3	0.2	0.3	0.3	0.2	0.3	0.3	0.2	0.3	0.3	0.2	0.3	0.3	0.2	0.3						



表11. 年齢階級別死亡数、死亡割合 (%) ; 部位別、性別

Table with columns for 性別 (Gender), 10D-10 (ICD-10 Code), 部位 (Part), and 5-99 (Age groups: 0-4, 5-9, 10-14, 15-19, 20-24, 25-29, 30-34, 35-39, 40-44, 45-49, 50-54, 55-59, 60-64, 65-69, 70-74, 75-79, 80-84, 85以上). Rows list various parts like 全部位, 口腔・咽頭, 食道, etc., and their corresponding counts and percentages for each age group.



表13. 剖検実施数、剖検実施割合 ; 部位別

2012年死亡者、男女計

部位	ICD-10	死亡数	剖検数	剖検割合(%)
全部位	C00-C96	25,711	465	1.8
食道	C15	858	12	1.4
胃	C16	3,563	59	1.7
大腸(結腸、直腸)	C18-C20	3,272	28	0.9
結腸	C18	2,227	17	0.8
直腸	C19-C20	1,045	11	1.1
肝および肝内胆管	C22	2,668	56	2.1
胆のう・胆管	C23-C24	1,026	11	1.1
膵臓	C25	1,937	31	1.6
肺	C33-C34	5,435	97	1.8
乳房	C50	903	12	1.3
子宮	C53-C55	401	5	1.2
卵巣	C56	345	7	2.0
前立腺	C61	620	11	1.8
膀胱	C67	496	7	1.4
悪性リンパ腫	C81-C85,C96	742	22	3.0
白血病	C91-C95	547	22	4.0



## 死亡 2011 年

表 10 死亡数、死亡割合(%)、粗死亡率、年齢調整死亡率(人口 10 万人対)及び累積死亡率(人口 100 対); 部位別、性別

表 11 年齢階級別死亡数、死亡割合(%); 部位別、性別

表 12 年齢調整死亡率(人口 10 万人対); 部位別、性別

表 13 剖検実施数、剖検実施割合(%); 部位別

表10. 死亡数、死亡割合(%)、粗死亡率、年齢調整死亡率(人口10万対)及び累積死亡率(人口100対)； 部位別、性別

2011年

部位	死亡数												死亡割合(%)						粗死亡率						年齢調整死亡率						累積死亡率(0-74歳)								
	10D-10			男			女			男女計			男			女			男女計			男			女			男女計			男			女			男女計		
	男	女	男女計	男	女	男女計	男	女	男女計	男	女	男女計	男	女	男女計	男	女	男女計	男	女	男女計	男	女	男女計	男	女	男女計	男	女	男女計	男	女	男女計	男	女	男女計			
全部位	15,406	10,278	25,684	100.0	100.0	100.0	100.0	100.0	100.0	360.0	224.2	289.8	198.8	102.0	143.8	135.0	71.5	99.1	14.5	7.4	10.8	14.5	7.4	10.8	14.5	7.4	10.8	14.5	7.4	10.8	14.5	7.4	10.8	14.5	7.4	10.8			
口腔・咽頭	395	132	527	2.6	1.3	2.1	9.2	2.9	5.9	5.4	1.2	3.2	3.9	0.9	2.3	3.9	0.9	2.3	0.5	0.1	0.3	0.5	0.1	0.3	0.5	0.1	0.3	0.5	0.1	0.3	0.5	0.1	0.3	0.5	0.1	0.3			
食道	780	123	903	5.1	1.2	3.5	18.2	2.7	10.2	10.4	1.3	5.5	7.4	1.0	3.9	7.4	1.0	3.9	0.9	0.1	0.5	0.9	0.1	0.5	0.9	0.1	0.5	0.9	0.1	0.5	0.9	0.1	0.5	0.9	0.1	0.5			
胃	2,306	1,172	3,478	15.0	11.4	13.5	53.9	25.6	39.2	29.7	11.1	19.3	20.4	7.7	13.3	20.4	7.7	13.3	2.2	0.8	1.5	2.2	0.8	1.5	2.2	0.8	1.5	2.2	0.8	1.5	2.2	0.8	1.5	2.2	0.8	1.5			
大腸(結腸・直腸)	1,759	1,376	3,135	11.4	13.4	12.2	41.1	30.0	35.4	22.9	12.5	17.2	15.8	8.7	11.9	15.8	8.7	11.9	1.8	0.9	1.3	1.8	0.9	1.3	1.8	0.9	1.3	1.8	0.9	1.3	1.8	0.9	1.3	1.8	0.9	1.3			
結腸	1,076	979	2,055	7.0	9.5	8.0	25.1	21.4	23.2	13.7	8.6	10.8	9.3	5.9	7.4	9.3	5.9	7.4	1.0	0.6	0.8	1.0	0.6	0.8	1.0	0.6	0.8	1.0	0.6	0.8	1.0	0.6	0.8	1.0	0.6	0.8			
直腸	683	397	1,080	4.4	3.9	4.2	16.0	8.7	12.2	9.3	3.9	6.4	6.5	2.8	4.5	6.5	2.8	4.5	0.8	0.3	0.5	0.8	0.3	0.5	0.8	0.3	0.5	0.8	0.3	0.5	0.8	0.3	0.5	0.8	0.3	0.5			
肝および肝内胆管	1,829	947	2,776	11.9	9.2	10.8	42.7	20.7	31.3	23.5	8.4	15.2	15.6	5.4	10.0	15.6	5.4	10.0	1.7	0.5	1.1	1.7	0.5	1.1	1.7	0.5	1.1	1.7	0.5	1.1	1.7	0.5	1.1	1.7	0.5	1.1			
胆のう・胆管	517	523	1,040	3.4	5.1	4.0	12.1	11.4	11.7	6.5	4.3	5.3	4.3	2.8	3.5	4.3	2.8	3.5	0.4	0.3	0.3	0.4	0.3	0.3	0.4	0.3	0.3	0.4	0.3	0.3	0.4	0.3	0.3	0.4	0.3	0.3			
膵臓	992	957	1,949	6.4	9.3	7.6	23.2	20.9	22.0	13.1	9.2	11.0	9.1	6.2	7.5	9.1	6.2	7.5	1.0	0.7	0.9	1.0	0.7	0.9	1.0	0.7	0.9	1.0	0.7	0.9	1.0	0.7	0.9	1.0	0.7	0.9			
喉頭	65	7	72	0.4	0.1	0.3	1.5	0.2	0.8	0.8	0.1	0.4	0.6	0.0	0.3	0.6	0.0	0.3	0.1	0.0	0.0	0.1	0.0	0.0	0.1	0.0	0.0	0.1	0.0	0.0	0.1	0.0	0.0	0.1	0.0	0.0			
肺	3,868	1,691	5,559	25.1	16.5	21.6	90.4	36.9	62.7	48.8	15.1	29.8	32.6	10.2	20.0	32.6	10.2	20.0	3.5	1.1	2.2	3.5	1.1	2.2	3.5	1.1	2.2	3.5	1.1	2.2	3.5	1.1	2.2	3.5	1.1	2.2			
皮膚	39	41	80	0.3	0.4	0.3	0.9	0.9	0.9	0.6	0.4	0.5	0.4	0.3	0.3	0.4	0.3	0.3	0.0	0.0	0.0	0.0	0.0	0.0	0.0	0.0	0.0	0.0	0.0	0.0	0.0	0.0	0.0	0.0	0.0	0.0			
乳房	14	911	925	0.1	8.9	3.6	0.3	19.9	10.4	0.2	12.6	6.7	0.1	9.5	5.0	0.1	9.5	5.0	0.0	1.1	0.6	0.0	1.1	0.6	0.0	1.1	0.6	0.0	1.1	0.6	0.0	1.1	0.6						
子宮	-	438	438	-	4.3	1.7	-	9.6	-	-	5.8	-	-	4.3	-	-	4.3	-	-	0.5	-	-	0.5	-	-	0.5	-	-	0.5	-	-	0.5	-						
子宮頸部	-	202	202	-	2.0	0.8	-	4.4	-	-	3.1	-	-	2.4	-	-	2.4	-	-	0.3	-	-	0.3	-	-	0.3	-	-	0.3	-	-	0.3	-						
子宮体部	-	148	148	-	1.4	0.6	-	3.2	-	-	1.9	-	-	1.3	-	-	1.3	-	-	0.2	-	-	0.2	-	-	0.2	-	-	0.2	-	-	0.2	-						
卵巣	-	320	320	-	3.1	1.2	-	7.0	-	-	4.2	-	-	3.1	-	-	3.1	-	-	0.3	-	-	0.3	-	-	0.3	-	-	0.3	-	-	0.3	-						
前立腺	630	-	630	4.1	-	2.5	14.7	-	-	7.4	-	-	4.7	-	-	4.7	-	-	0.3	-	-	0.3	-	-	0.3	-	-	0.3	-	-	0.3	-	-						
膀胱	345	146	491	2.2	1.4	1.9	8.1	3.2	5.5	4.2	1.0	2.3	2.7	0.7	1.5	2.7	0.7	1.5	0.2	0.1	0.1	0.2	0.1	0.1	0.2	0.1	0.1	0.2	0.1	0.1	0.2	0.1	0.1						
腎・尿路(膀胱除く)	346	181	527	2.2	1.8	2.1	8.1	3.9	5.9	4.5	1.6	2.9	3.1	1.1	2.0	3.1	1.1	2.0	0.3	0.1	0.2	0.3	0.1	0.2	0.3	0.1	0.2	0.3	0.1	0.2	0.3	0.1	0.2						
脳・中枢神経系	75	66	141	0.5	0.6	0.5	1.8	1.4	1.6	1.3	1.0	1.1	1.0	0.9	1.0	1.0	0.9	1.0	0.1	0.1	0.1	0.1	0.1	0.1	0.1	0.1	0.1	0.1	0.1	0.1	0.1	0.1	0.1						
甲状腺	29	67	96	0.2	0.7	0.4	0.7	1.5	1.1	0.4	0.6	0.5	0.3	0.4	0.4	0.3	0.4	0.4	0.0	0.0	0.0	0.0	0.0	0.0	0.0	0.0	0.0	0.0	0.0	0.0	0.0	0.0	0.0						
悪性リンパ腫	392	302	694	2.5	2.9	2.7	9.2	6.6	7.8	5.0	2.6	3.7	3.4	1.8	2.5	3.4	1.8	2.5	0.3	0.2	0.3	0.3	0.2	0.3	0.3	0.2	0.3	0.3	0.2	0.3	0.3	0.2	0.3						
多発性骨髄腫	114	103	217	0.7	1.0	0.8	2.7	2.2	2.4	1.5	1.0	1.2	1.0	0.6	0.8	1.0	0.6	0.8	0.1	0.1	0.1	0.1	0.1	0.1	0.1	0.1	0.1	0.1	0.1	0.1	0.1	0.1	0.1						
白血病	297	229	526	1.9	2.2	2.0	6.9	5.0	5.9	4.2	2.7	3.4	3.0	2.1	2.5	3.0	2.1	2.5	0.3	0.2	0.3	0.3	0.2	0.3	0.3	0.2	0.3	0.3	0.2	0.3	0.3	0.2	0.3						







表13. 剖検実施数、剖検実施割合 ; 部位別

2011年死亡者、男女計

部位	ICD-10	死亡数	剖検数	剖検割合(%)
全部位	C00-C96	25,643	379	1.5
食道	C15	903	8	0.9
胃	C16	3,478	32	0.9
大腸(結腸、直腸)	C18-C20	3,135	21	0.7
結腸	C18	2,055	17	0.8
直腸	C19-C20	1,080	4	0.4
肝および肝内胆管	C22	2,776	50	1.8
胆のう・胆管	C23-C24	1,040	15	1.4
膵臓	C25	1,949	24	1.2
肺	C33-C34	5,559	80	1.4
乳房	C50	925	5	0.5
子宮	C53-C55	438	11	2.5
卵巣	C56	320	3	0.9
前立腺	C61	630	3	0.5
膀胱	C67	491	1	0.2
悪性リンパ腫	C81-C85,C96	694	23	3.3
白血病	C91-C95	526	30	5.7



## 年推移

表 14 在宅死数および在宅死割合の推移;部位別

表 15 罹患数、粗罹患率、年齢調整罹患率亡割合(人口 10 万人対)の推移;部位別, 性別

A:上皮内がんを除く B:上皮内がんを含む

表 16 限局割合(上皮内がん割合)の推移;部位別

A:上皮内がんを除く B:上皮内がんを含む

表 17 5 年相対生存率(%)の推移;部位別, 性別

表 18 年齢調整死亡率(人口 10 万人対;1985 年日本人モデル人口)の推移;部位別, 性別

表 14. 在宅死数および在宅死割合の推移；部位別

部位	年														男女計			
	1995	1996	1997	1998	1999	2000	2001	2002	2003	2004	2005	2006	2007	2008	2009	2010	2011	2012
全部位																		
がん死数	18,536	18,932	19,338	19,854	20,454	20,717	21,024	21,327	21,601	22,080	22,680	22,874	23,478	24,001	24,172	24,564	25,219	25,307
在宅死数	861	908	1,013	1,043	1,070	1,058	1,082	1,211	1,248	1,273	1,389	1,522	1,753	1,914	1,925	2,088	2,244	2,385
在宅死割合(%)	4.6	4.8	5.2	5.3	5.2	5.1	5.1	5.7	5.8	5.8	6.1	6.7	7.5	8.0	8.0	8.5	8.9	9.4
胃																		
がん死数	3,336	3,387	3,274	3,355	3,354	3,415	3,443	3,334	3,269	3,438	3,472	3,487	3,509	3,521	3,527	3,467	3,433	3,513
在宅死数	204	185	193	210	202	210	211	206	203	222	233	252	281	286	347	304	294	379
在宅死割合(%)	6.1	5.5	5.9	6.3	6.0	6.1	6.1	6.2	6.2	6.5	6.7	7.2	8.0	8.1	9.8	8.8	8.6	10.8
大腸																		
がん死数	2,049	2,128	2,121	2,115	2,333	2,386	2,414	2,429	2,561	2,561	2,614	2,720	2,757	2,876	2,800	2,927	3,069	3,220
在宅死数	105	127	122	128	157	169	162	160	167	158	199	202	232	273	231	270	291	346
在宅死割合(%)	5.1	6.0	5.8	6.1	6.7	7.1	6.7	6.6	6.5	6.2	7.6	7.4	8.4	9.5	8.3	9.2	9.5	10.7
肝臓																		
がん死数	3,253	3,224	3,207	3,374	3,249	3,316	3,284	3,220	3,263	3,080	3,129	3,015	3,060	2,990	2,847	2,811	2,697	2,597
在宅死数	105	101	130	121	105	124	122	151	157	142	168	190	182	192	183	216	218	203
在宅死割合(%)	3.2	3.1	4.1	3.6	3.2	3.7	3.7	4.7	4.8	4.6	5.4	6.3	5.9	6.4	6.4	7.7	8.1	7.8
肺																		
がん死数	3,288	3,364	3,549	3,720	3,759	3,897	3,955	4,126	4,177	4,400	4,604	4,620	4,873	4,997	5,066	5,195	5,443	5,335
在宅死数	155	183	193	196	212	209	211	259	267	256	249	286	363	400	406	470	499	475
在宅死割合(%)	4.7	5.4	5.4	5.3	5.6	5.4	5.3	6.3	6.4	5.8	5.4	6.2	7.4	8.0	8.0	9.0	9.2	8.9
乳房																		
がん死数	586	568	618	662	667	630	655	732	693	703	786	835	776	787	865	867	913	886
在宅死数	25	30	31	31	31	27	26	40	41	43	46	56	48	60	74	66	81	91
在宅死割合(%)	4.3	5.3	5.0	4.7	4.6	4.3	4.0	5.5	5.9	6.1	5.9	6.7	6.2	7.6	8.6	7.6	8.9	10.3
子宮																		
がん死数	375	360	354	378	352	367	339	371	374	363	389	371	340	384	394	394	433	393
在宅死数	17	16	24	35	21	19	13	14	26	19	34	33	31	38	41	27	42	43
在宅死割合(%)	4.5	4.4	6.8	9.3	6.0	5.2	3.8	3.8	7.0	5.2	8.7	8.9	9.1	9.9	10.4	6.9	9.7	10.9







表15. 罹患数、粗罹患率、年齢調整罹患率(人口10万対)\*2の推移； 部位別、性別  
B. 上皮内がんを含む

性別	部位	年			2008-10			2011-12			
		ICD-10	罹患数	粗率	調整率	罹患数	粗率	調整率	罹患数	粗率	調整率
男	全部位	C00-C36 D00-D09	27,550	643.2	425.2	32,186	750.8	454.8	36,625	856.5	487.8
	食道	C15 D001	1,202	28.1	18.4	1,340	31.3	18.9	1,450	33.9	19.6
	大腸(結腸・直腸)*1	C18-C20 D010-D012	4,348	101.5	67.1	5,362	125.1	77.0	6,496	151.9	88.9
	結腸*1	C18 D010	2,731	63.8	41.9	3,373	78.7	47.6	4,112	96.1	55.1
	直腸*1	C19-C20 D011-D012	1,617	37.7	25.2	1,989	46.4	29.4	2,385	55.8	33.8
	肺	C33-C34 D021-D022	4,534	105.9	68.6	5,029	117.3	68.6	5,413	126.6	69.2
	皮膚	C43-C44 D030-D049	317	7.4	5.0	481	11.2	6.8	599	14.0	8.1
	乳房	C50 D05	27	0.6	0.4	29	0.7	0.4	35	0.8	0.5
	子宮	C67 D090	1,142	26.7	17.3	1,459	34.0	20.2	1,855	43.4	23.7
	膀胱	C67 D090	20,175	443.6	282.2	23,426	512.2	311.5	26,888	586.4	349.5
女	全部位	C00-C36 D00-D09	20,175	443.6	282.2	23,426	512.2	311.5	26,888	586.4	349.5
	食道	C15 D001	239	5.3	3.0	284	6.2	3.5	287	6.3	3.3
	大腸(結腸・直腸)*1	C18-C20 D010-D012	3,186	70.1	39.8	3,869	84.6	44.9	4,538	99.0	50.5
	結腸*1	C18 D010	2,254	49.6	27.5	2,718	59.4	30.5	3,228	70.4	34.7
	直腸*1	C19-C20 D011-D012	932	20.5	12.3	1,151	25.2	14.3	1,310	28.6	15.8
	肺	C33-C34 D021-D022	1,966	43.2	23.0	2,267	49.6	24.2	2,569	56.0	26.3
	皮膚	C43-C44 D030-D049	314	6.9	3.7	452	9.9	4.8	627	13.7	6.2
	乳房	C50 D05	3,792	83.4	66.2	4,564	99.8	76.6	5,184	113.0	84.6
	子宮	C53-C55 D06	1,670	36.7	31.3	2,141	46.8	41.0	2,812	61.3	55.2
	子宮頸部	C53 D06	1,028	22.6	20.8	1,414	30.9	29.4	1,898	41.4	40.5
男女計	全部位	C00-C36 D00-D09	47,725	540.4	342.4	55,612	627.6	371.5	63,513	716.7	406.7
	食道	C15 D001	1,442	16.3	10.2	1,624	18.3	10.7	1,737	19.6	10.8
	大腸(結腸・直腸)*1	C18-C20 D010-D012	7,534	85.3	52.2	9,231	104.2	59.6	11,034	124.5	68.1
	結腸*1	C18 D010	4,965	56.5	33.9	6,091	68.7	38.3	7,339	82.8	43.9
	直腸*1	C19-C20 D011-D012	2,569	28.9	18.3	3,140	35.4	21.3	3,695	41.7	24.2
	肺	C33-C34 D021-D022	6,500	73.6	42.8	7,295	82.3	43.6	7,982	90.1	45.2
	皮膚	C43-C44 D030-D049	631	7.1	4.3	932	10.5	5.7	1,226	13.8	7.0
	乳房	C50 D05	3,819	43.2	34.5	4,594	51.8	39.8	5,219	58.9	44.0
	子宮	C53-C55 D06	1,670	36.7	31.3	2,141	46.8	41.0	2,812	61.3	55.2
	子宮頸部	C53 D06	1,028	22.6	20.8	1,414	30.9	29.4	1,898	41.4	40.5
膀胱	C67 D090	1,486	16.8	9.7	1,855	20.9	11.2	2,358	26.6	13.2	

\*1 粘膜炎を含む

\*2 罹患数：罹患数(年平均)

粗率：粗罹患率(人口10万対)

調整率：年齢調整罹患率(人口10万対；1985年日本人モ子人口)



表16. 限局割合の推移 ; 部位別  
A. 上皮内がんを除く

国内DCOを除く届出患者、男女計

部位	ICD-10	年	1975-77	1978-80	1981-83	1984-86	1987-89	1990-92	1993-95	1996-98	1999-01	2002-04	2005-07	2008-10	2011-12
全部位	C00-C96		19.2	23.3	25.9	29.1	32.2	32.8	32.2	33.2	35.1	34.3	37.3	41.3	44.9
口腔・咽頭	C00-C14		36.6	37.6	33.4	36.4	38.7	38.8	36.0	35.6	36.1	33.2	35.7	36.1	37.3
食道	C15		20.0	18.7	17.9	19.7	21.2	20.7	21.8	22.4	24.7	21.4	23.2	29.2	31.5
胃	C16		15.1	19.5	23.2	29.6	33.7	33.3	35.9	36.3	38.3	37.8	42.0	49.1	54.1
大腸(結腸・直腸)	C18-C20		14.2	20.3	24.5	26.9	32.4	36.6	36.0	33.8	35.6	34.1	39.1	40.6	44.8
結腸	C18		14.9	19.2	22.3	26.6	31.7	36.8	35.8	33.7	35.7	34.5	39.3	40.2	44.9
直腸	C19-C20		13.4	21.7	27.4	27.2	33.5	36.4	36.3	34.1	35.5	33.4	38.8	41.3	44.5
肝および肝内胆管	C22		15.1	16.9	20.0	33.1	41.3	41.4	40.3	43.8	48.9	50.7	50.2	56.0	62.6
胆のう・胆管	C23-C24		9.4	9.6	10.0	11.4	15.2	16.3	15.3	18.0	19.3	17.6	13.6	13.9	13.7
膵臓	C25		6.8	5.2	4.9	5.6	6.4	7.2	8.0	8.6	9.5	7.9	7.2	6.9	6.4
喉頭	C32		48.9	58.1	61.2	59.6	69.1	67.0	62.5	59.4	59.5	61.1	62.5	67.2	69.1
肺	C33-C34		15.0	14.0	13.8	13.3	14.6	14.9	14.3	17.2	19.8	19.2	20.6	24.0	27.8
皮膚	C43-C44		50.0	50.9	69.7	63.2	64.7	65.8	70.5	73.4	75.1	71.4	70.2	77.7	84.8
乳房	C50		32.9	37.7	43.4	42.8	46.5	47.6	46.3	47.8	49.1	48.4	55.2	58.3	58.7
乳房(女性のみ)	C50		32.9	37.7	43.3	42.8	46.5	47.7	46.3	47.8	49.1	48.5	55.2	58.4	58.7
子宮	C53-C55		31.8	49.4	55.4	56.8	51.4	56.8	46.4	47.8	47.3	47.2	48.8	49.8	55.8
子宮頸部	C53		34.5	54.0	59.8	58.2	52.7	58.5	44.5	46.5	45.7	43.1	42.7	42.8	46.9
子宮体部	C54		47.7	51.6	54.4	65.8	57.0	63.6	57.8	56.8	55.9	55.3	57.8	57.4	64.4
卵巢	C56		12.4	21.4	21.2	22.7	21.6	23.9	19.8	22.2	23.4	25.3	26.4	24.5	24.5
前立腺	C61		18.5	20.9	29.8	30.2	36.3	25.5	28.3	40.7	46.0	49.0	54.1	58.8	62.3
膀胱	C67		38.8	48.6	55.0	58.3	63.8	61.0	55.9	58.7	60.5	59.0	64.3	67.3	71.2
腎・尿路(膀胱除く)	C64-C66 C68		17.6	24.7	34.3	39.4	43.9	43.7	46.1	47.4	45.0	43.8	51.4	56.0	58.6
脳・中枢神経系	C70-C72		38.8	35.7	39.1	44.1	45.7	44.1	38.1	39.2	41.6	29.6	37.4	49.5	65.7
甲状腺	C73		25.3	27.6	24.7	29.1	30.9	31.1	30.6	29.3	30.7	33.8	32.2	41.1	41.0
悪性リンパ腫	C81-C85 C96		7.5	12.7	11.8	15.1	16.6	17.2	16.5	17.5	17.3	15.9	15.0	17.2	21.2

表16. 限局割合と上皮内がん割合の推移 ; 部位別

B. 上皮内がんを含む

限局割合

部位	ICD-10	国内DCOを除く届出患者、男女計												
		年	1975-77	1978-80	1981-83	1984-86	1987-89	1990-92	1993-95	1996-98	1999-01	2002-04	2005-07	2008-10
全部位	C00-C96 D00-D09	18.8	22.9	25.4	28.6	31.7	32.2	31.5	32.1	34.1	33.3	35.6	38.2	40.6
食道	C15 D001	20.0	18.7	17.9	19.6	21.0	20.2	21.3	21.9	24.2	20.9	22.2	27.2	28.5
大腸(結腸・直腸)*	C18-C20 D010-D012	14.2	20.3	24.5	26.9	32.4	36.4	34.1	30.7	32.5	31.4	34.9	33.0	34.9
結腸*1	C18 D010	14.9	19.1	22.3	26.6	31.7	36.6	33.7	30.1	32.0	31.2	34.3	31.8	33.8
直腸*1	C19-C20 D011-D012	13.3	21.7	27.3	27.2	33.5	36.2	35.1	31.8	33.5	31.7	35.9	35.4	36.9
肺	C33-C34 D021-D022	15.0	14.0	13.7	13.3	14.6	14.9	14.4	17.2	19.8	19.2	20.6	24.0	27.7
皮膚	C43-C44 D030-D049	50.0	46.0	56.4	53.6	55.6	51.9	56.7	57.7	62.7	60.5	56.7	62.1	65.4
乳房	C50 D05	32.6	37.2	43.1	42.3	45.6	46.5	44.9	46.0	47.3	46.7	51.7	52.4	52.3
乳房(女性のみ)	C50 D05	32.7	37.2	43.0	42.3	45.6	46.6	44.9	46.0	47.3	46.8	51.7	52.5	52.3
子宮	C53-C55 D06	26.4	40.1	45.6	46.0	41.4	44.0	37.3	38.6	38.5	38.1	35.7	31.9	33.1
子宮頸部	C53 D06	27.3	41.9	47.3	44.8	39.8	41.3	32.4	33.0	32.1	29.8	24.4	19.8	19.1
膀胱	C67 D090	38.5	47.6	52.6	55.9	60.5	56.1	50.5	51.9	54.6	51.3	49.6	44.2	42.3

\*1 粘膜がんを含む

上皮内がん割合

国内DCOを除く届出患者、男女計

部位	ICD-10	国内DCOを除く届出患者、男女計												
		年	1975-77	1978-80	1981-83	1984-86	1987-89	1990-92	1993-95	1996-98	1999-01	2002-04	2005-07	2008-10
全部位	C00-C96 D00-D09	1.8	1.9	1.7	1.5	1.4	1.7	2.2	3.0	2.7	2.8	4.5	7.5	9.3
食道	C15 D001	0.0	0.1	0.2	0.5	1.1	2.5	2.3	2.1	2.3	2.6	4.0	7.0	9.4
大腸(結腸・直腸)*	C18-C20 D010-D012	0.0	0.0	0.0	0.0	0.0	0.5	5.0	9.1	8.4	7.9	10.8	18.5	22.0
結腸*1	C18 D010	0.0	0.0	0.0	0.0	0.0	0.5	5.8	10.7	10.0	9.4	12.6	20.8	24.7
直腸*1	C19-C20 D011-D012	0.0	0.0	0.0	0.0	0.0	0.5	3.4	6.3	5.3	5.0	7.3	14.3	16.9
肺	C33-C34 D021-D022	0.0	0.0	0.1	0.1	0.1	0.2	0.1	0.1	0.1	0.1	0.1	0.1	0.1
皮膚	C43-C44 D030-D049	0.0	8.9	18.6	15.1	14.1	20.9	19.2	21.0	15.8	14.8	18.8	19.7	22.4
乳房	C50 D05	0.7	1.3	0.7	1.1	1.7	1.9	2.5	3.1	3.1	3.4	6.1	9.6	10.4
乳房(女性のみ)	C50 D05	0.7	1.3	0.7	1.1	1.7	1.8	2.5	3.1	3.0	3.4	6.2	9.6	10.4
子宮	C53-C55 D06	17.1	18.6	17.6	18.9	19.2	22.4	19.5	19.1	18.1	19.0	26.4	35.5	40.5
子宮頸部	C53 D06	20.8	22.3	20.8	23.0	24.4	29.4	27.0	28.8	28.7	30.5	42.1	52.8	59.2
膀胱	C67 D090	0.4	1.9	4.3	3.8	4.8	6.8	8.0	9.6	7.9	11.0	21.5	33.3	39.9

\*1 粘膜がんを含む



