

せき、たん、息切れ、少しだるい、しんどい、
どうもないのか、私は大丈夫？

気軽に薬局(薬剤師)へ相談



必要に応じて

受診勧奨(医療機関情報の提供)
COPDを知ってもらう

府民の健康への
意識を向上

- ・健(検)診受診率の向上
- ・疾病の早期発見
- ・重症化予防



COPDに早く気づいて
予防と治療を早く進めましょう

禁煙

禁煙はCOPDの最大の
予防法であり、治療法です

COPDはたばこの煙が最大の危険因子です。
何歳であっても禁煙により肺のダメージを減らす
ことが期待できます。

**自己
管理**

自己管理で、症状を緩和

〈運動と栄養〉

しっかり食べて、適度な運動をするという健康
的な生活スタイルがCOPDの悪循環を防ぎます。

〈呼吸法〉

息切れしにくい、上手な呼吸法の仕方などが
あります。

治療

治療法は
どんどん進歩しています

〈薬物療法〉

きちんと治療を受ければ、進行・悪化を防ぎ、呼
吸機能が改善するので生活の質が高まります。

〈酸素療法〉

重症化した場合は酸素を吸入することで、患者
さんの生活の質を高めます。

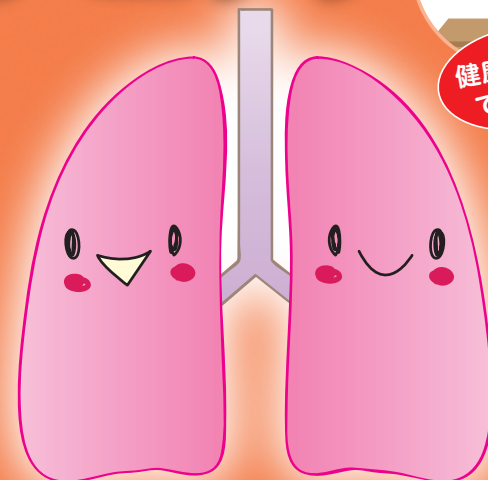
一般社団法人 岸和田市薬剤師会
(薬局・薬剤師を活用した健康情報拠点推進事業)

発行日2014年10月

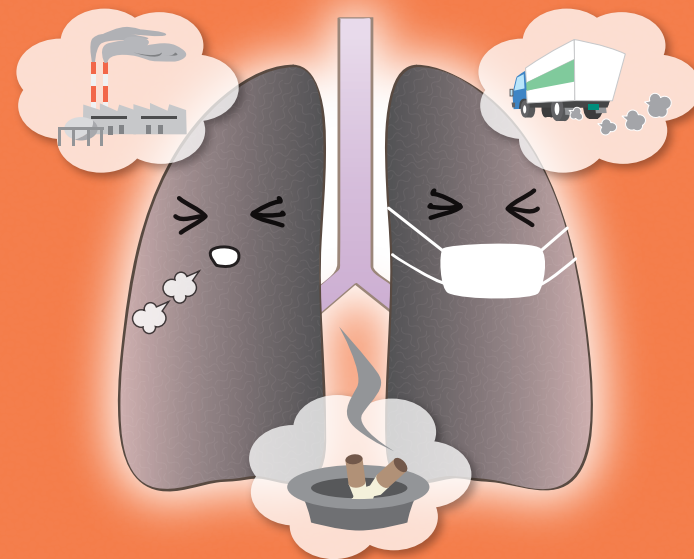
肺の健康 チェック



健康相談も
できます



薬局で肺年齢を測ってみませんか？



※必要に応じて近隣の医療機関をご案内します。

肺年齢チェックができる薬局

薬局名	町名
① 三愛薬局 池尻町100 ○池尻町バス停すぐ	池尻町
② ヨコタ薬局 池尻町579-1 ○久米田寺裏 うちやま商店となり	
③ みらい薬局 久米田店 大町405-1 ○あいば耳鼻咽喉科向け	大町
④ タケジ薬局 岡山町118-2 ○岡山町バス停留所下る	岡山町
⑤ みらい薬局 額原町1048 ○畑田医院横	額原町
⑥ ふじ薬局 加守町3丁目6-16 ○旧国道26号加守町3丁目交差点東角	加守町
⑦ キリン堂薬局 岸和田店 小松里町2133 ○第2阪和国道西之内町東交差点山手に1分	小松里町
⑧ パピイ薬局 小松里町2065 コマツビル 1F ○久米田高校西側	
⑨ 山本杏鹿堂薬局 小松里町1204-6 ○久米田バス停近く	
⑩ 泉州薬局 下池田店 大阪府岸和田市下池田町2丁目10-29 ○岸和田市民病院横	下池田町
⑪ 泉州薬局 大阪府岸和田市下松町1丁目13-25 ○岸和田市民病院横	下松町
⑫ つじた薬局 下松町911-7 小山ビル 1F ○上松台東入口交差点手前	
⑬ イケダ薬局 大工町9-4 ○岸和田市大工町バス停前	大工町
⑭ 天神薬局 天神山町2丁目9-4 ○天神山郵便局隣、天神山ショッピングセンター内	天神山町

薬局名	町名
⑮ たつみ薬局 中井町3丁目18-21 ○26号線大阪方面側道 中井町交差点北へ200m	中井町
⑯ りんご薬局 中井町1丁目15-4 ○第2阪和道側道中井町交差点西へ1分	
⑰ はしづめ薬局 並松店 並松町22-40 ○沼町交差点海側へ下り2つ目の信号を右折	並松町
⑱ 五ツ星薬局 西之内町67-38 ○岸和田市民病院正門前	西之内町
⑲ さぼう薬局 岸和田駅前店 沼町1番1号 かねげんビル1階 ○南海本線岸和田駅西出口徒歩1分	沼町
⑳ 山本保健薬局 野田町1丁目8-6 ○南海本線岸和田駅南出口山手へすぐ	野田町
㉑ みらい薬局 畑町店 畑町4丁目1-22 ○坂本医院の前	畑町
㉒ アイン薬局 岸和田店 土生町2丁目3386 ○JR東岸和田駅徒歩8分	土生町
㉓ いるか薬局 土生町2丁目19-12 ○東岸和田イオン26号線側出口の前	
㉔ 岸和田薬局 土生町2-32-6 トークタウンビル1F ○JR東岸和田駅南西徒歩3分 トークタウン内1F	
㉕ キタバ薬局 東岸和田店 土生町4丁目3-1 リハーブ東岸和田メディカルモール2F 203号 ○リハーブ東岸和田メディカルモール内	
㉖ 泉州調剤薬局 土生町2丁目11-24 ○岸和田税務署から和歌山方面へ250m	
㉗ 泉州薬局 東岸和田店 土生町2丁目26-20 ○葛城病院前	
㉘ 東岸和田薬局 土生町8丁目14-25 ○JAいずみの土生郷支店より東へ100m	

薬局名	町名
㉙ 宮久保薬局 土生町2131-1 奥野ビル 1F ○JR東岸和田駅大阪方面すぐ横奥野ビル1F	土生町
㉚ みらい薬局 土生店 土生町4193 マンション 1F ○岸和田クリニック近く	
㉛ ふじ薬局 春木本町店 春木本町9-17 ○旧国道26号春木交差点より南西へ徒歩2分	春木本町
㉜ みらい薬局 東ヶ丘店 東ヶ丘町808-161 ○南海バス「東ヶ丘町」バス停より徒歩1分	東ヶ丘町
㉝ くすのき薬局 藤井町1丁目13-20 ライフパートII 102号 ○南海本線「和泉大宮」駅より徒歩2分	藤井町
㉞ ひとみ薬局 和泉大宮店 藤井町1-14-39 ○南海和泉大宮駅山側隣	
㉟ 竹本薬局 別所町1丁目12-10 ○天神宮上る山手側	別所町
㊱ ひよ子薬局 別所町2-18-2 ○別所町丸亀うどんより大阪側へ50m	南町
㊲ ダルマ薬局 南町30-23 ○蛸地藏駅下り交差点を浜へ信号左折500m	
㊳ くすりのきのした 宮本町23-15 ○城見橋商店街内旧ヤマイチ通り	宮本町
㊴ はしづめ薬局 宮本町7-14 ○岸和田駅前通商店街内	
㊵ 福原薬局 宮本町10-15 ○岸和田駅下り商店街徒歩3分	

H26.10月現在

