

平成27年及び平成28年の自殺者数等の比較（都道府県別）

資料 1

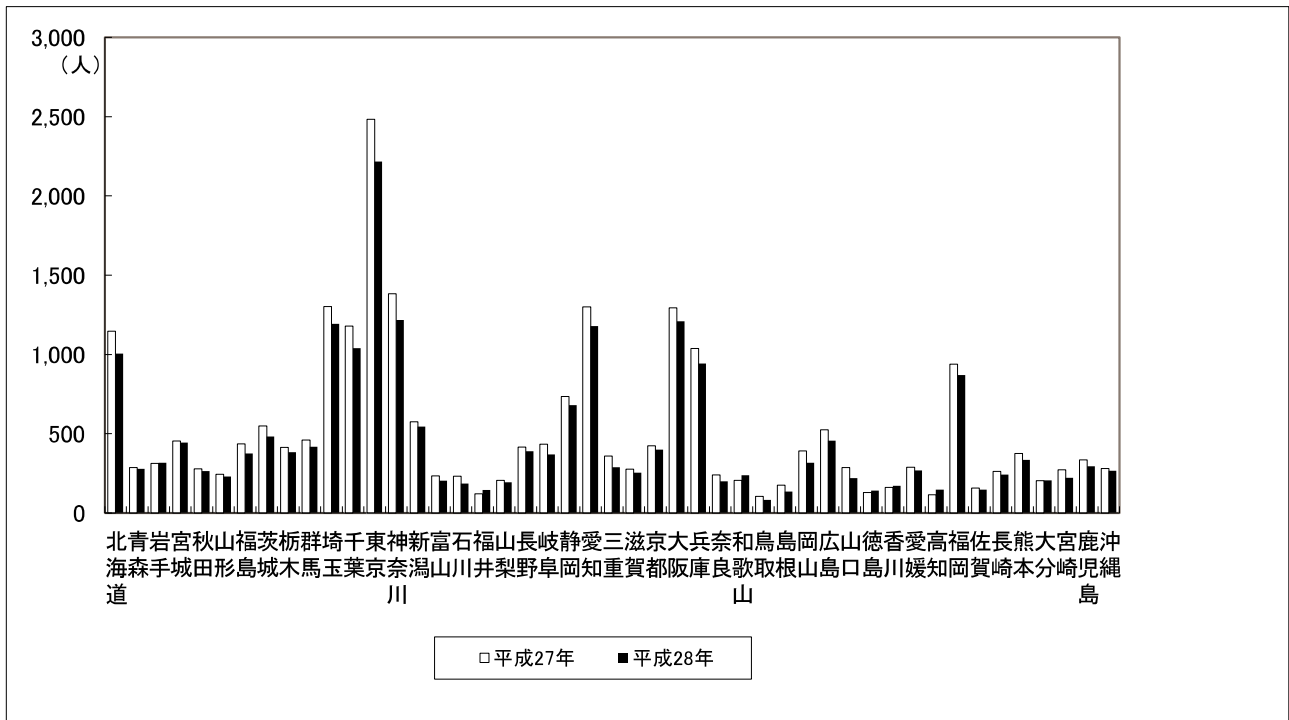
	平成27年（確定値）		平成28年（速報値）		自殺者数対前年比	
	自殺者数	自殺死亡率	自殺者数	自殺死亡率	増減数	増減率
	人		人		人	%
全国	24,025	18.9	21,764	17.1	△ 2,261	△ 9.4
北海道	1,147	21.3	1,004	18.7	△ 143	△ 12.5
青森	287	21.9	278	21.3	△ 9	△ 3.1
岩手	313	24.5	315	24.6	2	0.6
宮城	455	19.5	443	19.0	△ 12	△ 2.6
秋田	278	27.2	263	25.7	△ 15	△ 5.4
山形	244	21.7	230	20.5	△ 14	△ 5.7
福島	436	22.8	375	19.6	△ 61	△ 14.0
茨城	550	18.9	482	16.5	△ 68	△ 12.4
栃木	413	20.9	382	19.4	△ 31	△ 7.5
群馬	461	23.4	417	21.1	△ 44	△ 9.5
埼玉	1,303	17.9	1,193	16.4	△ 110	△ 8.4
千葉	1,179	18.9	1,038	16.7	△ 141	△ 12.0
東京	2,483	18.4	2,215	16.4	△ 268	△ 10.8
神奈川	1,382	15.1	1,216	13.3	△ 166	△ 12.0
新潟	576	25.0	544	23.6	△ 32	△ 5.6
富山	235	22.0	202	18.9	△ 33	△ 14.0
石川	233	20.2	185	16.0	△ 48	△ 20.6
福井	122	15.5	145	18.4	23	18.9
山梨	205	24.6	192	23.0	△ 13	△ 6.3
長野	415	19.8	388	18.5	△ 27	△ 6.5
岐阜	433	21.3	369	18.2	△ 64	△ 14.8
静岡	735	19.9	679	18.4	△ 56	△ 7.6
愛知	1,301	17.4	1,178	15.7	△ 123	△ 9.5
三重	359	19.8	288	15.9	△ 71	△ 19.8
滋賀	276	19.5	253	17.9	△ 23	△ 8.3
京都	424	16.2	399	15.3	△ 25	△ 5.9
大阪	1,295	14.7	1,209	13.7	△ 86	△ 6.6
兵庫	1,037	18.7	941	17.0	△ 96	△ 9.3
奈良	240	17.6	198	14.5	△ 42	△ 17.5
和歌山	205	21.3	237	24.6	32	15.6
鳥取	105	18.3	82	14.3	△ 23	△ 21.9
島根	175	25.2	134	19.3	△ 41	△ 23.4
岡山	391	20.3	316	16.4	△ 75	△ 19.2
広島	524	18.4	455	16.0	△ 69	△ 13.2
山口	287	20.4	219	15.6	△ 68	△ 23.7
徳島	130	17.2	141	18.7	11	8.5
香川	162	16.6	170	17.4	8	4.9
愛媛	289	20.9	268	19.4	△ 21	△ 7.3
高知	115	15.8	146	20.1	31	27.0
福岡	939	18.4	869	17.0	△ 70	△ 7.5
佐賀	157	18.8	147	17.6	△ 10	△ 6.4
長崎	262	19.0	242	17.6	△ 20	△ 7.6
熊本	375	21.0	334	18.7	△ 41	△ 10.9
大分	203	17.4	204	17.5	1	0.5
宮崎	273	24.7	220	19.9	△ 53	△ 19.4
鹿児島	335	20.3	293	17.8	△ 42	△ 12.5
沖縄	281	19.6	266	18.5	△ 15	△ 5.3

注 1. 平成28年は警察庁提供データ(12月末の速報値)により厚生労働省が作成(自殺者数は、死体が発見された都道府県及び月に計上している。)
 2. 自殺死亡率: 人口10万人当たりの自殺者数
 3. 人口は、平成27年10月1日現在で算定(平成28年10月26日に公表された総務省「平成27年国勢調査人口等基本集計」に基づく)

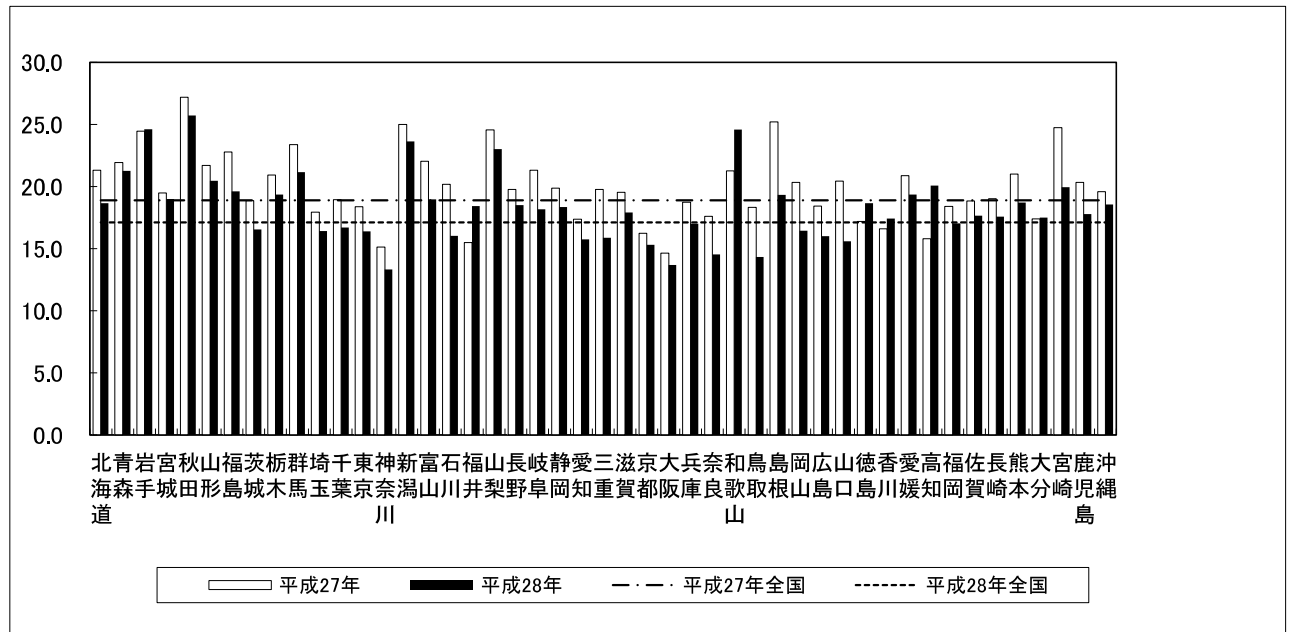
平成27年及び平成28年の自殺者数等の比較(都道府県別グラフ)

自殺者数

(平成28年は速報値)



自殺死亡率



対前年自殺者増減数上位5県

	平成27年	平成28年	対前年比		
			増減数	増減率	
増加	和歌山	205	237	32	15.6
	高知	115	146	31	27.0
	福井	122	145	23	18.9
	徳島	130	141	11	8.5
	香川	162	170	8	4.9
減少	東京	2,483	2,215	△ 268	△ 10.8
	神奈川	1,382	1,216	△ 166	△ 12.0
	北海道	1,147	1,004	△ 143	△ 12.5
	千葉	1,179	1,038	△ 141	△ 12.0
	愛知	1,301	1,178	△ 123	△ 9.5

対前年自殺者増減率上位5県

	平成27年	平成28年	対前年比		
			増減数	増減率	
上昇	高知	115	146	31	27.0
	福井	122	145	23	18.9
	和歌山	205	237	32	15.6
	徳島	130	141	11	8.5
	香川	162	170	8	4.9
低下	山口	287	219	△ 68	△ 23.7
	島根	175	134	△ 41	△ 23.4
	鳥取	105	82	△ 23	△ 21.9
	石川	233	185	△ 48	△ 20.6
	三重	359	288	△ 71	△ 19.8