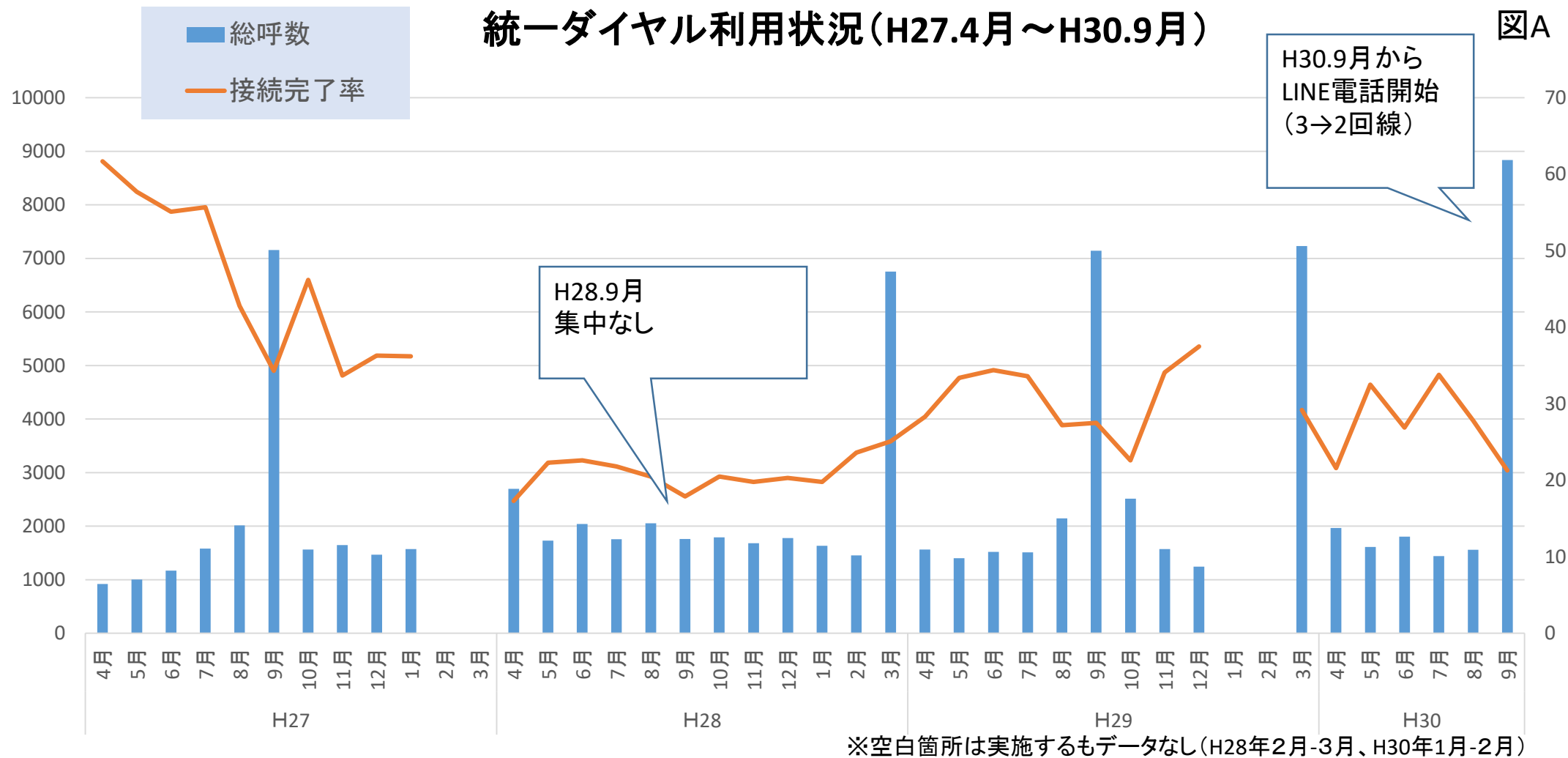


こころの電話相談事業

資料2-4

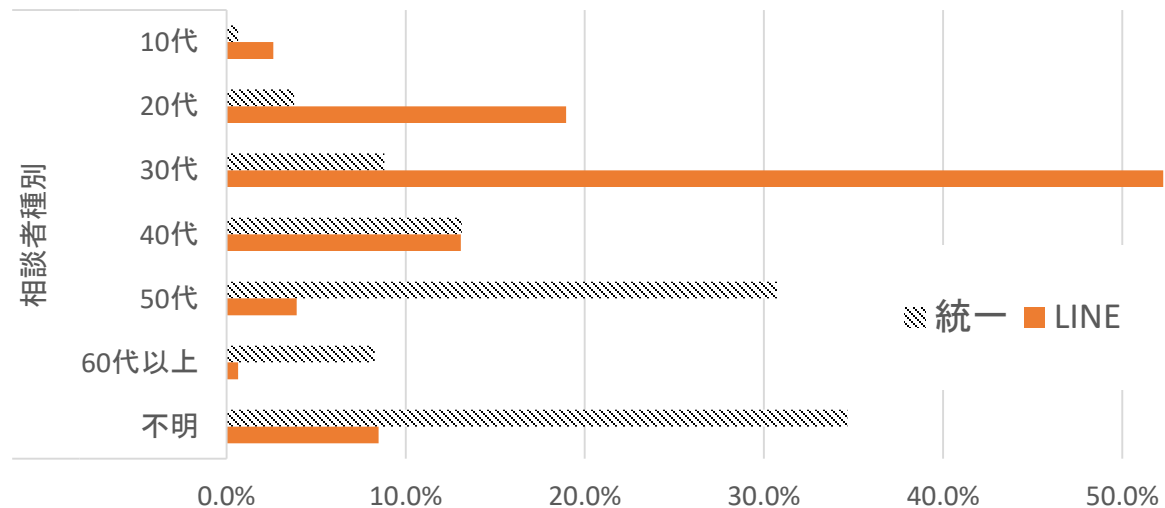
H30.9月～ LINEの無料通話機能を活用した電話相談を開始



統一ダイヤル・LINE電話の状況①

(H30.4月～12月)

平常時 年齢区分(率) 図B-1



9月集中 年齢区分 図B-2

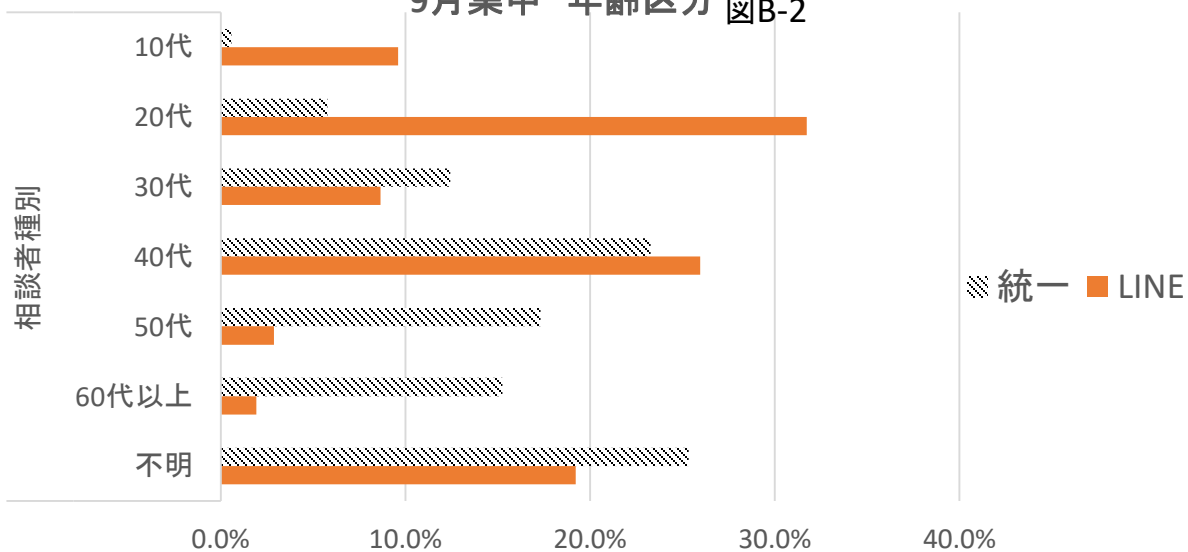


表1

H30年4月～12月 総計	総件数	相談者種別						
		10代	20代	30代	40代	50代	60代以上	不明
統一ダイヤル 計	4,892	31	205	468	746	1,366	476	1,600
統一ダイヤル 率	100%	0.6%	4.2%	9.6%	15.2%	<u>27.9%</u>	9.7%	32.7%
LINE電話 計	175	6	40	80	24	6	1	18
LINE電話 率	100%	3.4%	<u>22.9%</u>	<u>45.7%</u>	13.7%	3.4%	0.6%	10.3%

統一ダイヤル・LINE電話の状況②

(H30.4月～12月)

電話相談(総数) 男女別 図C

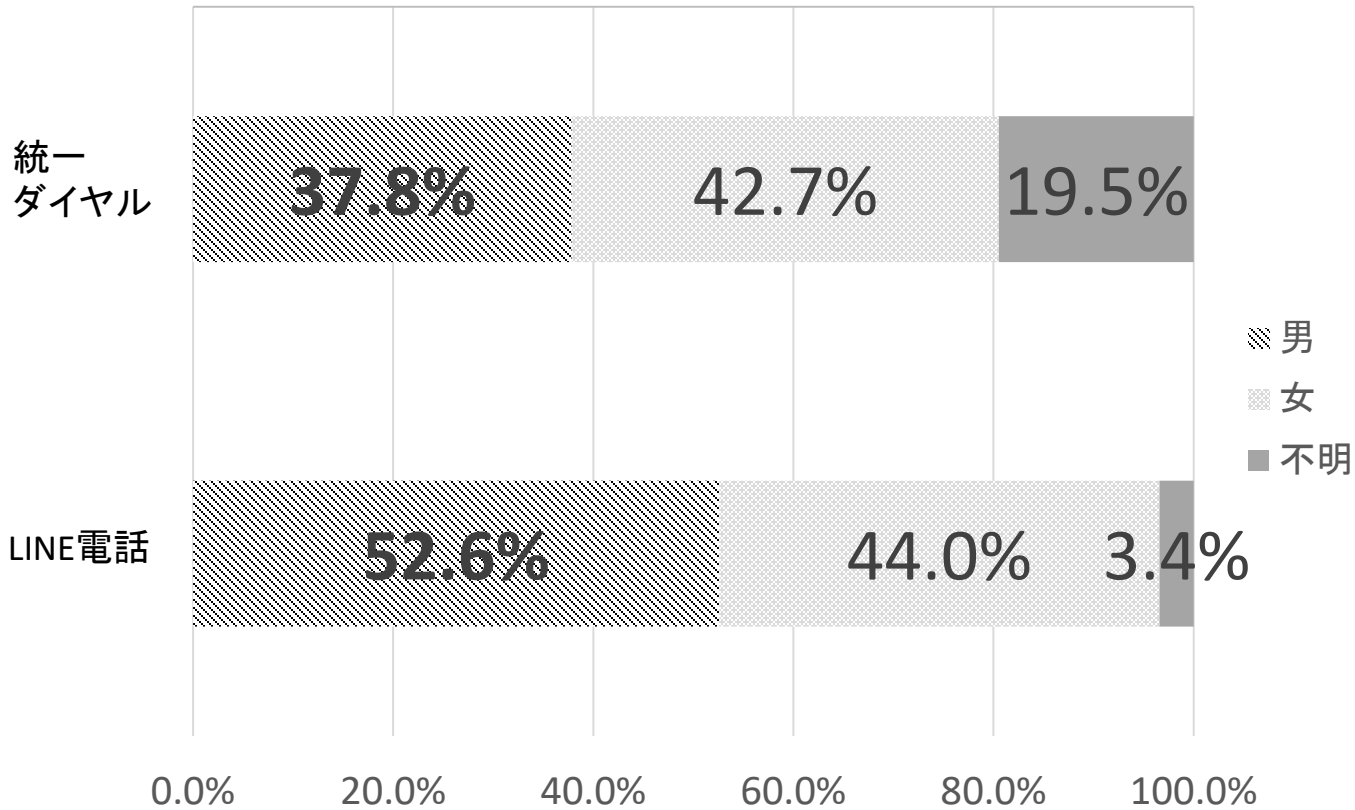


表1

H30年4月～12月 総計	総件数	対象者性別		
		男	女	不明
統一ダイヤル 計	4,892	1,850	2,090	952
統一ダイヤル 率	100%	37.8%	42.7%	19.5%
LINE電話 計	175	92	77	6
LINE電話 率	100%	52.6%	44.0%	3.4%

3月は「自殺対策強化月間です」

期間中、**24時間の相談窓口**を開設しています。

*4月以降は、通常の平日/9時30分から17時まで（お住まいの地域によって受付時間が異なることがあります）



何か悩んでる？

よかったら、話して。

■ こころの健康相談統一ダイヤル

おこなおう まもろうよ こころ

0570-064-556

■ こころの LINE 電話相談

※トークによる相談はおこなっていません

QRコードから
「友だち」登録
してな♪

