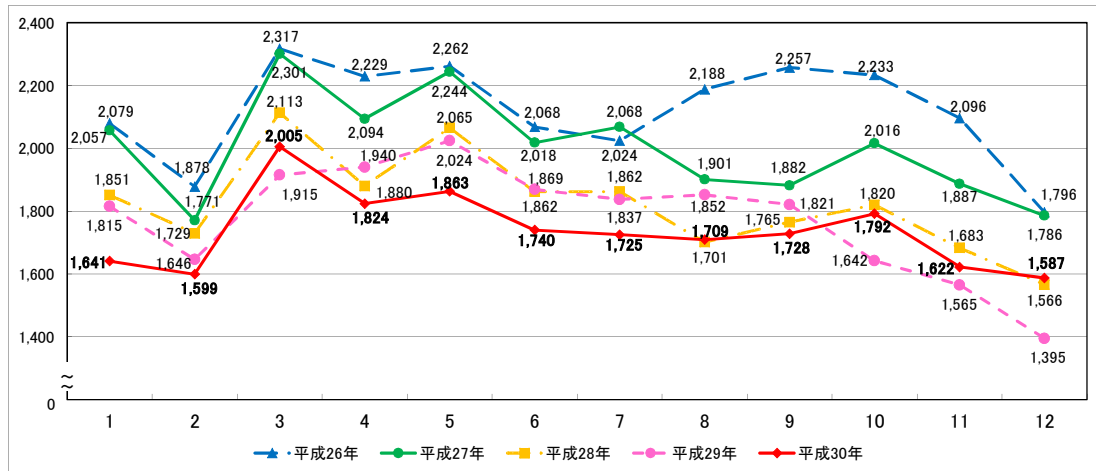


地域における自殺の基礎資料(平成30年12月)(概要)

- 平成30年年間の累計自殺者数(20,835人:暫定値)は、対前年比486人(約2.3%)減。
- 平成30年12月の自殺者数(1,587人:暫定値)は、対前年同月比192人(約13.8%)増。

月別自殺者数の推移(総数)

(単位:人)



	1月	2月	3月	4月	5月	6月	7月	8月	9月	10月	11月	12月	合計
平成30年(暫定値)	1,641	1,599	2,005	1,824	1,863	1,740	1,725	1,709	1,728	1,792	1,622	1,587	20,835
累計	—	3,240	5,245	7,069	8,932	10,672	12,397	14,106	15,834	17,626	19,248	20,835	—
平成29年(確定値)	1,815	1,646	1,915	1,940	2,024	1,869	1,837	1,852	1,821	1,642	1,565	1,395	21,321
累計	—	3,461	5,376	7,316	9,340	11,209	13,046	14,898	16,719	18,361	19,926	21,321	—
平成28年(確定値)	1,851	1,729	2,113	1,880	2,065	1,862	1,862	1,701	1,765	1,820	1,683	1,566	21,897
累計	—	3,580	5,693	7,573	9,638	11,500	13,362	15,063	16,828	18,648	20,331	21,897	—
平成27年(確定値)	2,057	1,771	2,301	2,094	2,244	2,018	2,068	1,901	1,882	2,016	1,887	1,786	24,025
累計	—	3,828	6,129	8,223	10,467	12,485	14,553	16,454	18,336	20,352	22,239	24,025	—
平成26年(確定値)	2,079	1,878	2,317	2,229	2,262	2,068	2,024	2,188	2,257	2,233	2,096	1,796	25,427
累計	—	3,957	6,274	8,503	10,765	12,833	14,857	17,045	19,302	21,535	23,631	25,427	—
平成25年(確定値)	2,453	2,156	2,486	2,383	2,542	2,318	2,293	2,197	2,245	2,164	2,045	2,001	27,283
累計	—	4,609	7,095	9,478	12,020	14,338	16,631	18,828	21,073	23,237	25,282	27,283	—
平成24年(確定値)	2,268	2,163	2,588	2,437	2,525	2,313	2,413	2,242	2,314	2,426	2,140	2,029	27,858
累計	—	4,431	7,019	9,456	11,981	14,294	16,707	18,949	21,263	23,689	25,829	27,858	—
平成23年(確定値)	2,287	2,151	2,464	2,711	3,375	3,037	2,813	2,612	2,446	2,402	2,256	2,097	30,651
累計	—	4,438	6,902	9,613	12,988	16,025	18,838	21,450	23,896	26,298	28,554	30,651	—
平成22年(確定値)	2,536	2,445	2,957	2,585	2,782	2,780	2,873	2,559	2,490	2,446	2,812	2,425	31,690
累計	—	4,981	7,938	10,523	13,305	16,085	18,958	21,517	24,007	26,453	29,265	31,690	—
平成21年(確定値)	2,667	2,490	3,103	3,066	3,003	2,857	2,783	2,525	2,530	2,811	2,522	2,488	32,845
累計	—	5,157	8,260	11,326	14,329	17,186	19,969	22,494	25,024	27,835	30,357	32,845	—
対前年増減数(月別)(30-29)	△174	△47	90	△116	△161	△129	△112	△143	△93	150	57	192	—
対前年増減数(累計)(30-29)	—	△221	△131	△247	△408	△537	△649	△792	△885	△735	△678	△486	—
対前年増減率(月別)(30/29)	-9.6%	-2.9%	4.7%	-6.0%	-8.0%	-6.9%	-6.1%	-7.7%	-5.1%	9.1%	3.6%	13.8%	—
対前年増減率(累計)(30/29)	—	-6.4%	-2.4%	-3.4%	-4.4%	-4.8%	-5.0%	-5.3%	-5.3%	-4.0%	-3.4%	-2.3%	—

資料:月別の自殺者数について(平成30年12月末の暫定値)【平成31年1月警察庁公表分(平成31年1月21日集計)】

月別自殺者数の推移(男女別)

(単位:人)

	1月	2月	3月	4月	5月	6月	7月	8月	9月	10月	11月	12月	合計	
平成30年	合計	1,641	1,599	2,005	1,824	1,863	1,740	1,725	1,709	1,728	1,792	1,622	1,587	20,835
	男性	1,139	1,104	1,435	1,235	1,260	1,194	1,181	1,138	1,173	1,242	1,093	1,091	14,285
	女性	502	495	570	589	603	546	571	555	550	529	496	6,550	
累計	合計	—	3,240	5,245	7,069	8,932	10,672	12,397	14,106	15,834	17,626	19,248	20,835	—
	男性	—	2,243	3,678	4,913	6,173	7,367	8,548	9,686	10,859	12,101	13,194	14,285	—
	女性	—	997	1,567	2,156	2,759	3,305	3,849	4,420	4,975	5,525	6,054	6,550	—
平成29年	合計	1,815	1,646	1,915	1,940	2,024	1,869	1,837	1,852	1,821	1,642	1,565	1,395	21,321
	男性	1,299	1,143	1,316	1,335	1,387	1,287	1,262	1,291	1,291	1,150	1,072	993	14,826
	女性	516	503	599	605	637	582	575	561	530	492	493	402	6,495
累計	合計	—	3,461	5,376	7,316	9,340	11,209	13,046	14,898	16,719	18,361	19,926	21,321	—
	男性	—	2,442	3,758	5,093	6,480	7,767	9,029	10,320	11,611	12,761	13,833	14,826	—
	女性	—	1,019	1,618	2,223	2,860	3,442	4,017	4,578	5,108	5,600	6,093	6,495	—
対前年増減数(月別)(30-29)	総数	△174	△47	90	△116	△161	△129	△112	△143	△93	150	57	192	—
	男性	△160	△39	119	△100	△127	△93	△81	△153	△118	92	21	98	—
	女性	△14	△8	△29	△16	△34	△36	△31	10	25	58	36	94	—
対前年増減数(累計)(30-29)	総数	—	△221	△131	△247	△408	△537	△649	△792	△885	△735	△678	△486	—
	男性	—	△199	△80	△180	△307	△400	△481	△634	△752	△660	△639	△541	—
	女性	—	△22	△51	△67	△101	△137	△168	△158	△133	△75	△39	55	—
対前年増減率(月別)(30/29)	総数	-9.6%	-2.9%	4.7%	-6.0%	-8.0%	-6.9%	-6.1%	-7.7%	-5.1%	9.1%	3.6%	13.8%	—
	男性	-12.3%	-3.4%	9.0%	-7.5%	-9.2%	-7.2%	-6.4%	-11.9%	-9.1%	8.0%	2.0%	9.9%	—
	女性	-2.7%	-1.6%	-4.8%	-2.6%	-5.3%	-6.2%	-5.4%	1.8%	4.7%	11.8%	7.3%	23.4%	—
対前年増減率(累計)(30/29)	総数	—	-6.4%	-2.4%	-3.4%	-4.4%	-4.8%	-5.0%	-5.3%	-5.3%	-4.0%	-3.4%	-2.3%	—
	男性	—	-8.1%	-2.1%	-3.5%	-4.7%	-5.1%	-5.3%	-6.1%	-6.5%	-5.2%	-4.6%	-3.6%	—
	女性	—	-2.2%	-3.2%	-3.0%	-3.5%	-4.0%	-4.2%	-3.5%	-2.6%	-1.3%	-0.6%	0.8%	—

資料:月別の自殺者数について(平成30年12月末の暫定値)【平成31年1月警察庁公表分(平成31年1月21日集計)】

平成29年及び平成30年の自殺者数等の比較（都道府県別）

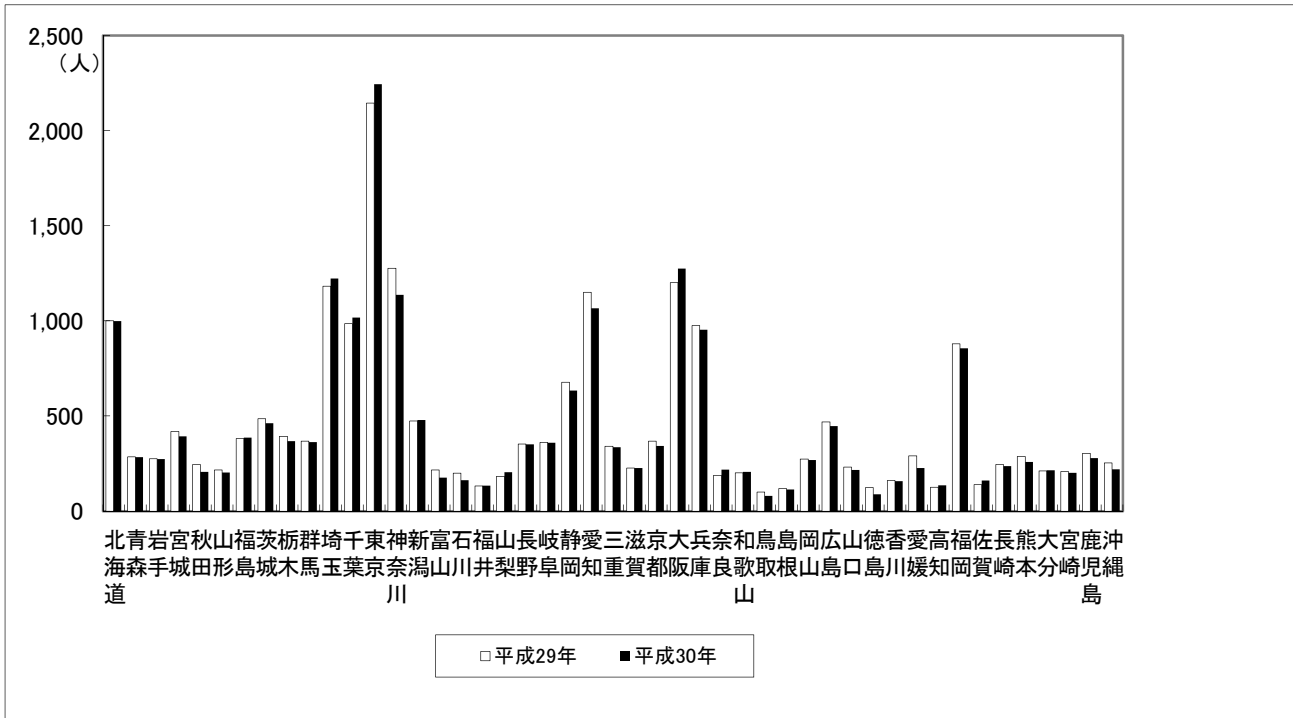
	平成29年（確定値）		平成30年（暫定値）		自殺者数対前年比	
	自殺者数	自殺死亡率	自殺者数	自殺死亡率	増減数	増減率
	人		人		人	%
全国	21,321	16.8	20,835	16.4	△ 486	△ 2.3
北海道	1,001	18.8	998	18.8	△ 3	△ 0.3
青森	286	22.4	284	22.2	△ 2	△ 0.7
岩手	275	21.9	274	21.8	△ 1	△ 0.4
宮城	418	18.0	393	16.9	△ 25	△ 6.0
秋田	245	24.6	206	20.7	△ 39	△ 15.9
山形	217	19.7	202	18.3	△ 15	△ 6.9
福島	382	20.3	387	20.6	5	1.3
茨城	486	16.8	462	16.0	△ 24	△ 4.9
栃木	393	20.1	367	18.8	△ 26	△ 6.6
群馬	368	18.8	363	18.5	△ 5	△ 1.4
埼玉	1,182	16.2	1,223	16.7	41	3.5
千葉	985	15.8	1,017	16.3	32	3.2
東京	2,145	15.6	2,244	16.4	99	4.6
神奈川	1,276	13.9	1,136	12.4	△ 140	△ 11.0
新潟	473	20.9	479	21.1	6	1.3
富山	217	20.5	176	16.7	△ 41	△ 18.9
石川	199	17.3	162	14.1	△ 37	△ 18.6
福井	132	16.9	134	17.2	2	1.5
山梨	182	22.1	204	24.8	22	12.1
長野	352	17.0	351	16.9	△ 1	△ 0.3
岐阜	361	18.0	359	17.9	△ 2	△ 0.6
静岡	677	18.4	633	17.2	△ 44	△ 6.5
愛知	1,151	15.3	1,066	14.2	△ 85	△ 7.4
三重	341	18.9	335	18.6	△ 6	△ 1.8
滋賀	227	16.1	227	16.1	0	0.0
京都	368	14.2	343	13.2	△ 25	△ 6.8
大阪	1,201	13.6	1,275	14.5	74	6.2
兵庫	976	17.7	954	17.3	△ 22	△ 2.3
奈良	187	13.9	218	16.2	31	16.6
和歌山	201	21.3	207	21.9	6	3.0
鳥取	100	17.7	80	14.2	△ 20	△ 20.0
島根	119	17.4	113	16.5	△ 6	△ 5.0
岡山	273	14.3	268	14.1	△ 5	△ 1.8
広島	468	16.5	446	15.8	△ 22	△ 4.7
山口	232	16.8	217	15.7	△ 15	△ 6.5
徳島	123	16.6	89	12.0	△ 34	△ 27.6
香川	160	16.5	157	16.2	△ 3	△ 1.9
愛媛	290	21.3	226	16.6	△ 64	△ 22.1
高知	126	17.6	135	18.9	9	7.1
福岡	879	17.2	856	16.8	△ 23	△ 2.6
佐賀	139	16.9	161	19.5	22	15.8
長崎	245	18.1	237	17.5	△ 8	△ 3.3
熊本	287	16.3	258	14.6	△ 29	△ 10.1
大分	212	18.4	214	18.6	2	0.9
宮崎	208	19.1	201	18.5	△ 7	△ 3.4
鹿児島	303	18.6	278	17.1	△ 25	△ 8.3
沖縄	253	17.5	220	15.2	△ 33	△ 13.0

- 注 1. 警察庁提供データ(12月末の暫定値)により厚生労働省が作成(自殺者数は、死体が発見された都道府県に計上して)
 2. 自殺死亡率:人口10万人当たりの自殺者数
 3. 人口は、総務省「人口推計(平成29年10月1日現在)」(平成30年4月13日公表)に基づく。

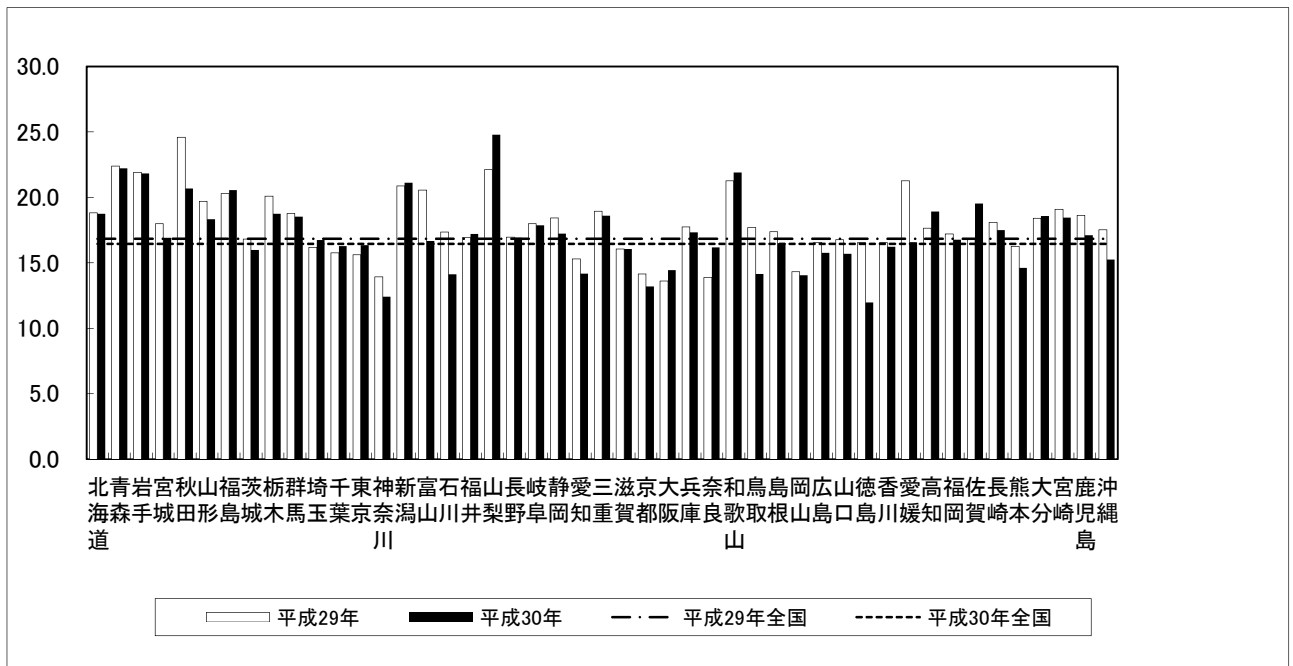
平成29年及び平成30年の自殺者数等の比較(都道府県別グラフ)

自殺者数

(暫定値)



自殺死亡率



対前年自殺者増減数上位5県

		平成29年	平成30年	対前年比	
				増減数	増減率
増加	東京	2,145	2,244	99	4.6
	大阪	1,201	1,275	74	6.2
	埼玉	1,182	1,223	41	3.5
	千葉	985	1,017	32	3.2
	奈良	187	218	31	16.6
減少	神奈川	1,276	1,136	△ 140	△ 11.0
	愛知	1,151	1,066	△ 85	△ 7.4
	愛媛	290	226	△ 64	△ 22.1
	静岡	677	633	△ 44	△ 6.5
	富山	217	176	△ 41	△ 18.9

対前年自殺者増減率上位5県

		平成29年	平成30年	対前年比	
				増減数	増減率
上昇	奈良	187	218	31	16.6
	佐賀	139	161	22	15.8
	山梨	182	204	22	12.1
	高知	126	135	9	7.1
	大阪	1,201	1,275	74	6.2
低下	徳島	123	89	△ 34	△ 27.6
	愛媛	290	226	△ 64	△ 22.1
	鳥取	100	80	△ 20	△ 20.0
	富山	217	176	△ 41	△ 18.9
	石川	199	162	△ 37	△ 18.6

平成29年及び平成30年の12月の自殺者数等の比較（都道府県別）

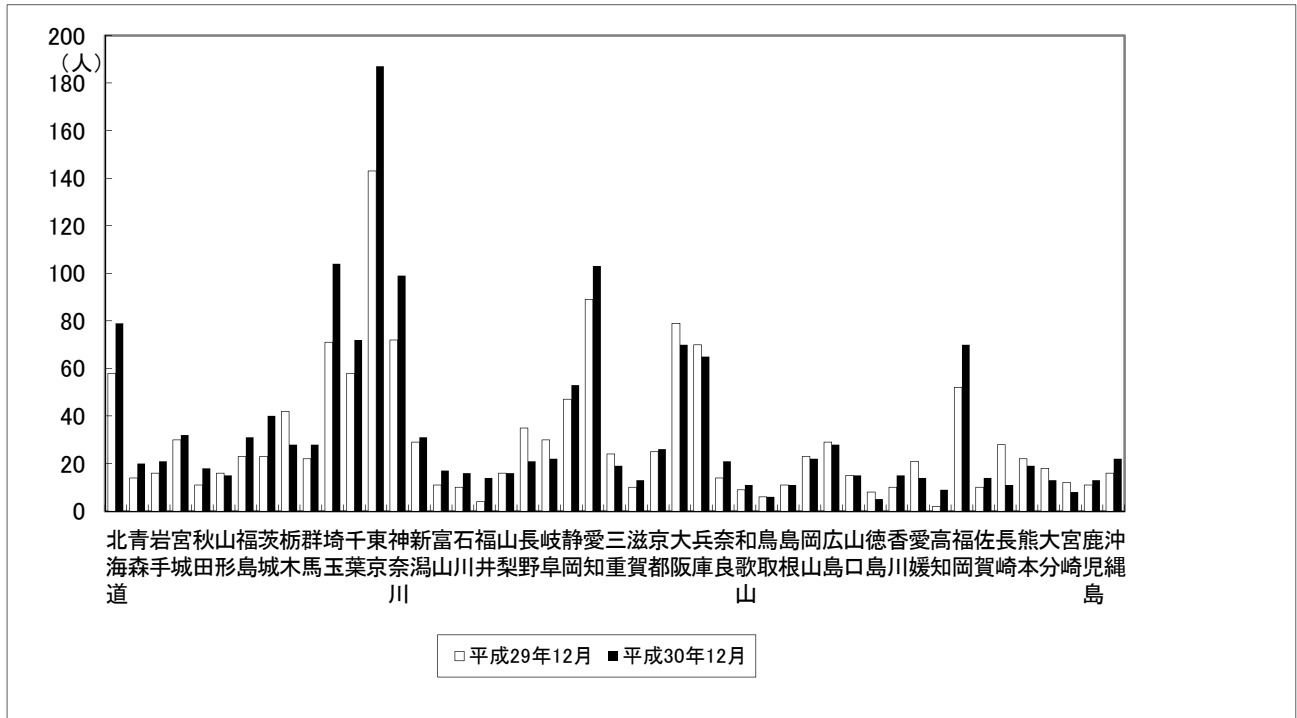
	平成29年（確定値）			平成30年（暫定値）			自殺者数対前年比	
	自殺者数	自殺死亡率	年率換算した自殺死亡率	自殺者数	自殺死亡率	年率換算した自殺死亡率	増減数	増減率
全国	人 1,395	1.1	13.0	人 1,587	1.3	14.7	人 192	% 13.8
北海道	58	1.1	12.8	79	1.5	17.5	21	36.2
青森	14	1.1	12.9	20	1.6	18.4	6	42.9
岩手	16	1.3	15.0	21	1.7	19.7	5	31.3
宮城	30	1.3	15.2	32	1.4	16.2	2	6.7
秋田	11	1.1	13.0	18	1.8	21.3	7	63.6
山形	16	1.5	17.1	15	1.4	16.0	△ 1	△ 6.3
福島	23	1.2	14.4	31	1.6	19.4	8	34.8
茨城	23	0.8	9.4	40	1.4	16.3	17	73.9
栃木	42	2.1	25.3	28	1.4	16.8	△ 14	△ 33.3
群馬	22	1.1	13.2	28	1.4	16.8	6	27.3
埼玉	71	1.0	11.4	104	1.4	16.8	33	46.5
千葉	58	0.9	10.9	72	1.2	13.6	14	24.1
東京	143	1.0	12.3	187	1.4	16.0	44	30.8
神奈川	72	0.8	9.3	99	1.1	12.7	27	37.5
新潟	29	1.3	15.1	31	1.4	16.1	2	6.9
富山	11	1.0	12.3	17	1.6	19.0	6	54.5
石川	10	0.9	10.3	16	1.4	16.4	6	60.0
福井	4	0.5	6.0	14	1.8	21.2	10	250.0
山梨	16	1.9	22.9	16	1.9	22.9	0	0.0
長野	35	1.7	19.9	21	1.0	11.9	△ 14	△ 40.0
岐阜	30	1.5	17.6	22	1.1	12.9	△ 8	△ 26.7
静岡	47	1.3	15.1	53	1.4	17.0	6	12.8
愛知	89	1.2	13.9	103	1.4	16.1	14	15.7
三重	24	1.3	15.7	19	1.1	12.4	△ 5	△ 20.8
滋賀	10	0.7	8.3	13	0.9	10.8	3	30.0
京都	25	1.0	11.3	26	1.0	11.8	1	4.0
大阪	79	0.9	10.5	70	0.8	9.3	△ 9	△ 11.4
兵庫	70	1.3	15.0	65	1.2	13.9	△ 5	△ 7.1
奈良	14	1.0	12.2	21	1.6	18.3	7	50.0
和歌山	9	1.0	11.2	11	1.2	13.7	2	22.2
鳥取	6	1.1	12.5	6	1.1	12.5	0	0.0
島根	11	1.6	18.9	11	1.6	18.9	0	0.0
岡山	23	1.2	14.2	22	1.2	13.6	△ 1	△ 4.3
広島	29	1.0	12.1	28	1.0	11.7	△ 1	△ 3.4
山口	15	1.1	12.8	15	1.1	12.8	0	0.0
徳島	8	1.1	12.7	5	0.7	7.9	△ 3	△ 37.5
香川	10	1.0	12.2	15	1.6	18.3	5	50.0
愛媛	21	1.5	18.1	14	1.0	12.1	△ 7	△ 33.3
高知	2	0.3	3.3	9	1.3	14.8	7	350.0
福岡	52	1.0	12.0	70	1.4	16.1	18	34.6
佐賀	10	1.2	14.3	14	1.7	20.0	4	40.0
長崎	28	2.1	24.3	11	0.8	9.6	△ 17	△ 60.7
熊本	22	1.2	14.7	19	1.1	12.7	△ 3	△ 13.6
大分	18	1.6	18.4	13	1.1	13.3	△ 5	△ 27.8
宮崎	12	1.1	13.0	8	0.7	8.6	△ 4	△ 33.3
鹿児島	11	0.7	8.0	13	0.8	9.4	2	18.2
沖縄	16	1.1	13.1	22	1.5	18.0	6	37.5

- 注 1. 警察庁提供データ(12月末の暫定値)により厚生労働省が作成(自殺者数は、死体が発見された都道府県及び月に計上している。)
 2. 自殺死亡率: 人口10万人当たりの自殺者数
 3. 人口は、総務省「人口推計(平成29年10月1日現在)」(平成30年4月13日公表)に基づく。
 4. 年率換算した自殺死亡率: 12月の自殺者数を年間の自殺者数に換算して算出した自殺死亡率

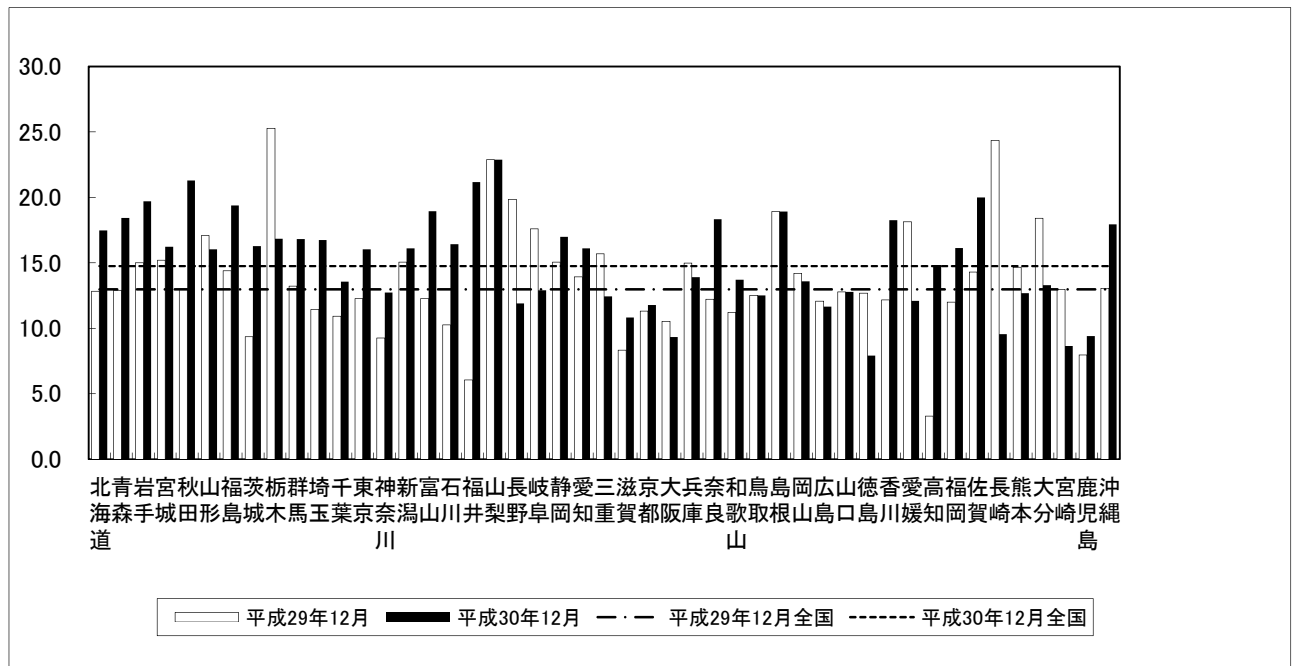
平成29年及び平成30年の12月の自殺者数等の比較(都道府県別グラフ)

自殺者数

(暫定値)



年率換算した自殺死亡率



対前年同月自殺者増減数上位5県

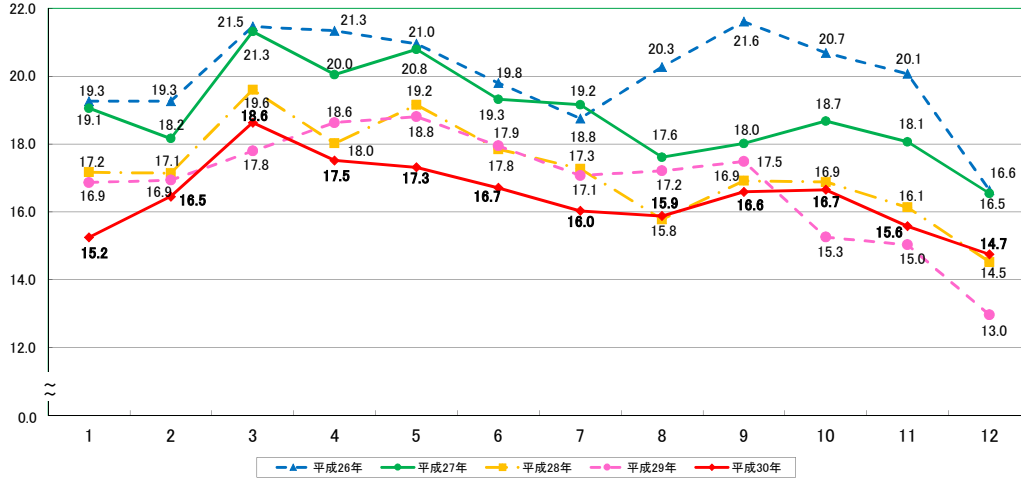
		平成29年	平成30年	対前年比	
				増減数	増減率
増加	東京	143	187	44	30.8
	埼玉	71	104	33	46.5
	神奈川	72	99	27	37.5
	北海道	58	79	21	36.2
	福岡	52	70	18	34.6
減少	長崎	28	11	△ 17	△ 60.7
	長野	35	21	△ 14	△ 40.0
	栃木	42	28	△ 14	△ 33.3
	大阪	79	70	△ 9	△ 11.4
	岐阜	30	22	△ 8	△ 26.7

対前年同月自殺者増減率上位5県

		平成29年	平成30年	対前年比	
				増減数	増減率
上昇	高知	2	9	7	350.0
	福井	4	14	10	250.0
	茨城	23	40	17	73.9
	秋田	11	18	7	63.6
	石川	10	16	6	60.0
低下	長崎	28	11	△ 17	△ 60.7
	長野	35	21	△ 14	△ 40.0
	徳島	8	5	△ 3	△ 37.5
	栃木	42	28	△ 14	△ 33.3
	愛媛	21	14	△ 7	△ 33.3
宮崎	12	8	△ 4	△ 33.3	

(参考)

月別年率換算した自殺死亡率の推移



		1月	2月	3月	4月	5月	6月	7月	8月	9月	10月	11月	12月
平成30年 (暫定値)	自殺者数(人)	1,641	1,599	2,005	1,824	1,863	1,740	1,725	1,709	1,728	1,792	1,622	1,587
	年率換算した自殺死亡率	15.2	16.5	18.6	17.5	17.3	16.7	16.0	15.9	16.6	16.7	15.6	14.7
平成29年 (確定値)	自殺者数(人)	1,815	1,646	1,915	1,940	2,024	1,869	1,837	1,852	1,821	1,642	1,565	1,395
	年率換算した自殺死亡率	16.9	16.9	17.8	18.6	18.8	17.9	17.1	17.2	17.5	15.3	15.0	13.0
平成28年 (確定値)	自殺者数(人)	1,851	1,729	2,113	1,880	2,065	1,862	1,862	1,701	1,765	1,820	1,683	1,566
	年率換算した自殺死亡率	17.2	17.1	19.6	18.0	19.2	17.8	17.3	15.8	16.9	16.9	16.1	14.5
平成27年 (確定値)	自殺者数(人)	2,057	1,771	2,301	2,094	2,244	2,018	2,068	1,901	1,882	2,016	1,887	1,786
	年率換算した自殺死亡率	19.1	18.2	21.3	20.0	20.8	19.3	19.2	17.6	18.0	18.7	18.1	16.5
平成26年 (確定値)	自殺者数(人)	2,079	1,878	2,317	2,229	2,262	2,068	2,024	2,188	2,257	2,233	2,096	1,796
	年率換算した自殺死亡率	19.3	19.3	21.5	21.3	21.0	19.8	18.8	20.3	21.6	20.7	20.1	16.6
平成25年 (確定値)	自殺者数(人)	2,453	2,156	2,486	2,383	2,542	2,318	2,293	2,197	2,245	2,164	2,045	2,001
	年率換算した自殺死亡率	22.7	21.3	23.0	22.8	23.5	22.2	21.2	20.3	21.5	20.0	19.5	18.5
平成24年 (確定値)	自殺者数(人)	2,268	2,163	2,588	2,437	2,525	2,313	2,413	2,242	2,314	2,426	2,140	2,029
	年率換算した自殺死亡率	20.9	22.1	23.9	23.3	23.3	22.1	22.3	20.7	22.1	22.4	20.4	18.7
平成23年 (確定値)	自殺者数(人)	2,287	2,151	2,464	2,711	3,375	3,037	2,813	2,612	2,446	2,402	2,256	2,097
	年率換算した自殺死亡率	21.1	21.9	22.7	25.8	31.1	28.9	25.9	24.1	23.3	22.1	21.5	19.3
平成22年 (確定値)	自殺者数(人)	2,536	2,445	2,957	2,585	2,782	2,780	2,873	2,559	2,490	2,446	2,812	2,425
	年率換算した自殺死亡率	23.3	24.9	27.2	24.6	25.6	26.4	26.4	23.5	23.7	22.5	26.7	22.3
平成21年 (確定値)	自殺者数(人)	2,667	2,490	3,103	3,066	3,003	2,857	2,783	2,525	2,530	2,811	2,522	2,488
	年率換算した自殺死亡率	24.5	24.5	28.5	29.1	27.6	27.1	25.6	23.2	24.0	25.9	24.0	22.9

月別自殺死亡率(年率換算)の対前年増減数及び増減率

	1月	2月	3月	4月	5月	6月	7月	8月	9月	10月	11月	12月
対前年増減数(30-29)	△1.6	△0.5	0.8	△1.1	△1.5	△1.2	△1.0	△1.3	△0.9	1.4	0.5	1.8
対前年増減率(30/29)	-9.6%	-2.9%	4.7%	-6.0%	-8.0%	-6.9%	-6.1%	-7.7%	-5.1%	9.1%	3.6%	13.8%
対前年増減数(29-28)	△0.3	△0.2	△1.8	0.6	△0.3	0.1	△0.2	1.4	0.6	△1.6	△1.1	△1.6
対前年増減率(29/28)	-1.8%	-1.2%	-9.2%	3.4%	-1.8%	0.6%	-1.2%	9.1%	3.4%	-9.6%	-6.8%	-10.8%
対前年増減数(28-27)	△1.9	△1.0	△1.7	△2.0	△1.6	△1.5	△1.9	△1.8	△1.1	△1.8	△1.9	△2.0
対前年増減率(28/27)	-9.9%	-5.6%	-8.1%	-10.1%	-7.9%	-7.6%	-9.8%	-10.4%	-6.1%	-9.6%	-10.7%	-12.2%
対前年増減数(27-26)	△0.2	△1.1	△0.2	△1.3	△0.2	△0.5	0.4	△2.7	△3.6	△2.0	△2.0	△0.1
対前年増減率(27/26)	-1.1%	-5.7%	-0.7%	-6.1%	-0.8%	-2.4%	2.2%	-13.1%	-16.6%	-9.7%	-10.0%	-0.6%
対前年増減数(26-25)	△3.4	△2.1	△1.5	△1.4	△2.6	△2.4	△2.5	△0.0	0.2	0.7	0.5	△1.9
対前年増減率(26/25)	-15.1%	-9.6%	-6.6%	-6.3%	-10.9%	-10.6%	-11.6%	-0.2%	0.7%	3.4%	2.7%	-10.1%
対前年増減数(25-24)	1.7	△0.8	△0.9	△0.5	0.2	0.1	△1.1	△0.4	△0.6	△2.4	△0.9	△0.2
対前年増減率(25/24)	8.3%	-3.6%	-3.8%	-2.0%	0.8%	0.4%	-4.8%	-1.8%	-2.8%	-10.6%	-4.3%	-1.2%
対前年増減数(24-23)	△0.1	0.2	1.2	△2.6	△7.8	△6.8	△3.6	△3.4	△1.2	0.3	△1.1	△0.6
対前年増減率(24/23)	-0.6%	0.8%	5.3%	-9.9%	-25.0%	-23.7%	-14.0%	-14.0%	-5.2%	1.2%	-4.9%	-3.0%
対前年増減数(23-22)	△2.2	△2.9	△4.5	1.2	5.5	2.5	△0.5	0.5	△0.4	△0.4	△5.2	△3.0
対前年増減率(23/22)	-9.6%	-11.8%	-16.5%	5.1%	21.6%	9.5%	-1.9%	2.3%	-1.6%	-1.6%	-19.6%	-13.4%
対前年増減数(22-21)	△1.2	0.4	△1.3	△4.6	△2.0	△0.7	0.8	0.3	△0.4	△3.4	2.8	△0.6
対前年増減率(22/21)	-4.9%	1.7%	-4.7%	-15.7%	-7.4%	-2.7%	3.2%	1.3%	-1.6%	-13.0%	11.5%	-2.6%

注 1. 警察庁提供データ(平成30年12月末の暫定値)により厚生労働省が作成(自殺者数は、死体が発見された都道府県及び月に計上している。)
 2. 年率換算した自殺死亡率:1か月の自殺者数を年間の自殺者数に換算して算出した人口10万人当たりの自殺者数
 3. 人口は、各年10月1日現在(平成30年については29年を使用)で算定(総務省「人口推計年報」及び「平成22年国勢調査」に基づく)