

ビンジドリンクの危険性

イッキ飲みなど短時間に大量のお酒を飲むと、急激に血液中のアルコール濃度が上昇し、**急性アルコール中毒**にかかる危険性が高まります。

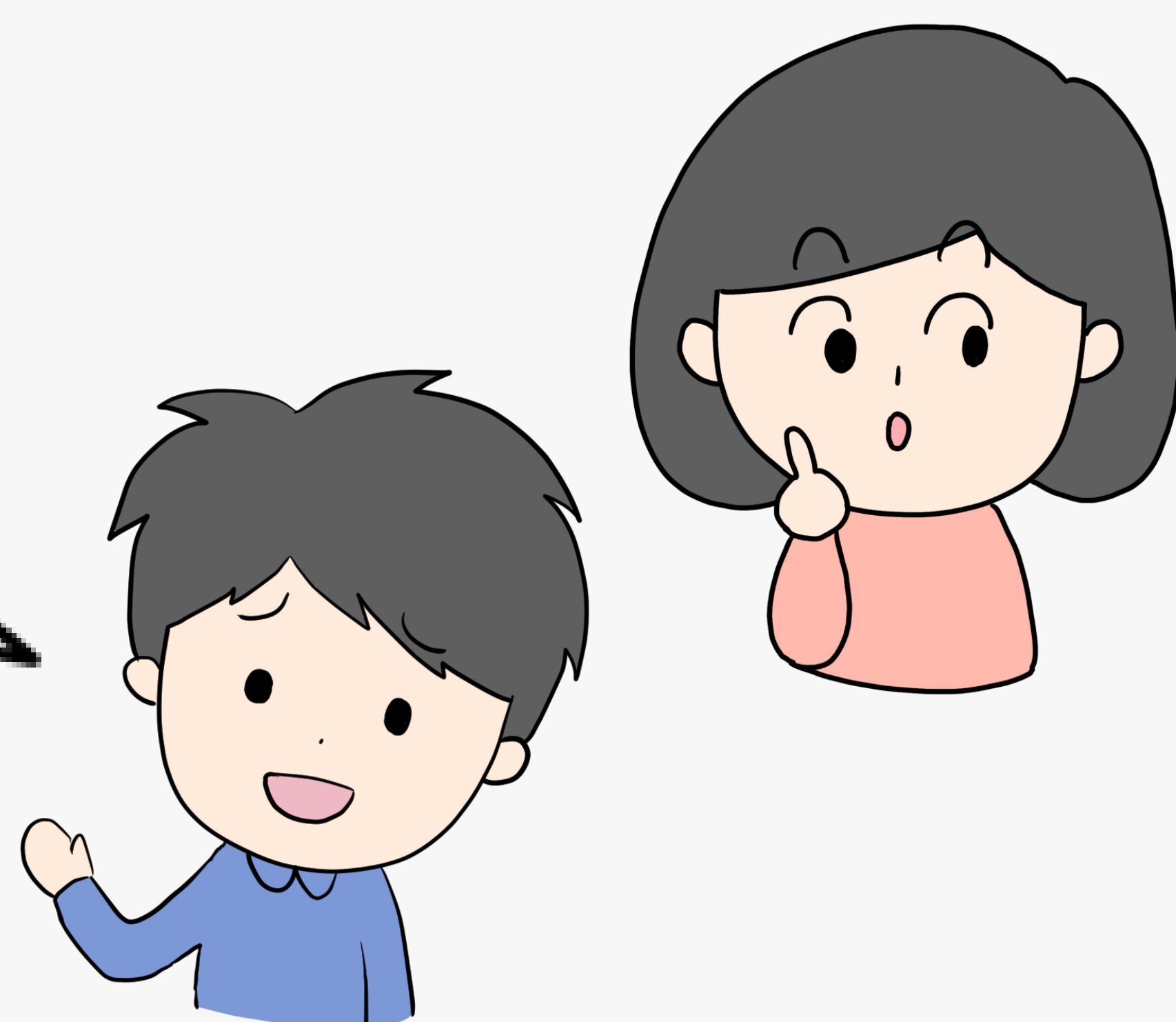
急性アルコール中毒になると、一気に昏睡状態となり、呼吸・循環中枢が抑制され呼吸が停止したり、吐物により窒息するなど死に至ることもあります。



若年者・女性・高齢者はアルコールの分解が遅いため、アルコールの血中濃度が下がりにくく、急性アルコール中毒のリスクが高まります。なかでも若年者は、アルコールへの耐性が低いことや、自分の限界がわからないことなどから、急性アルコール中毒のリスクが高いと考えられます。

無理にお酒を勧められたら断りましょう

今日は、
運転するので
飲めません



私は、
ソフトドリンク
にします

飲酒を強要することは、
「アルコール・ハラシメント」になります