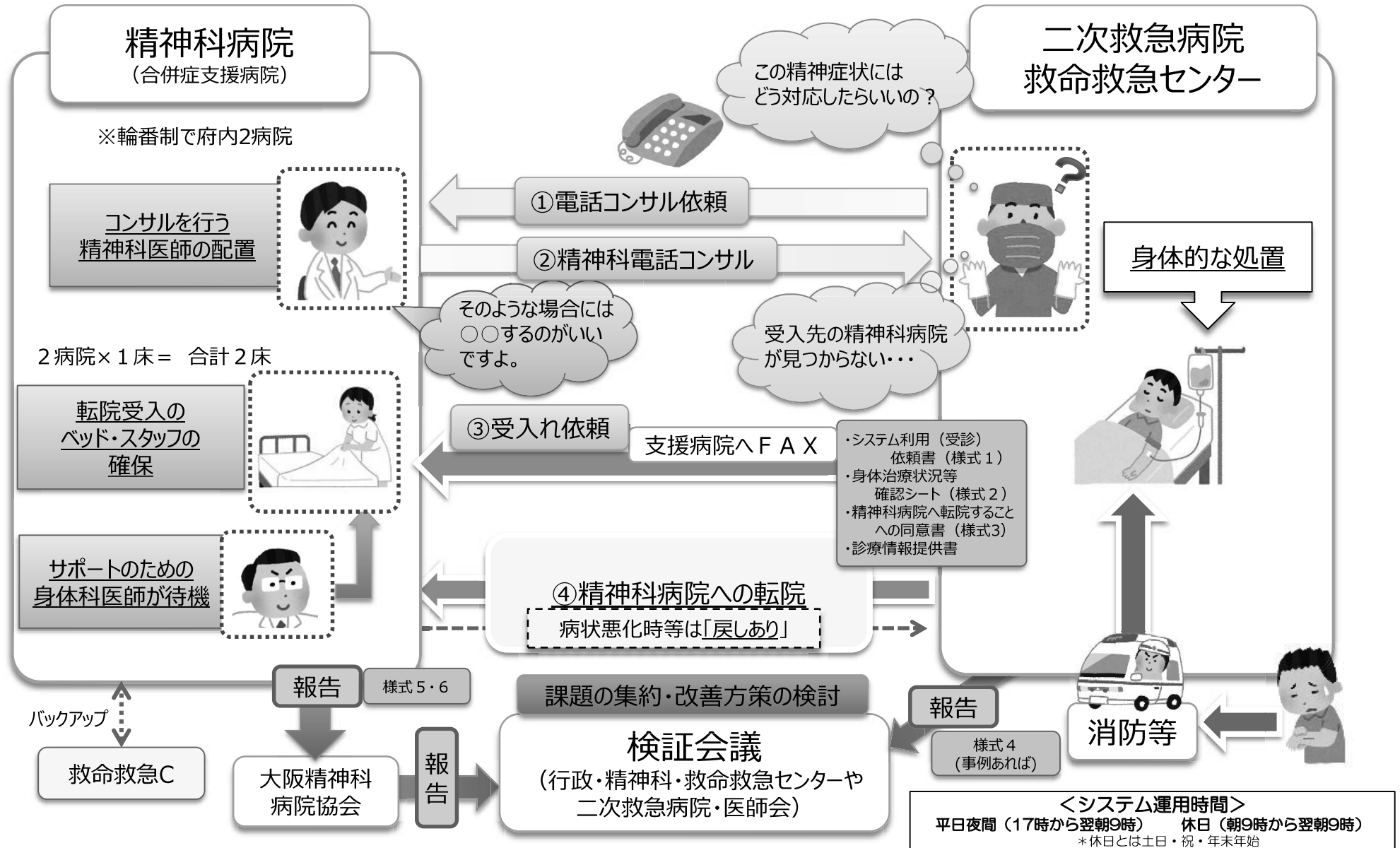


夜間・休日精神科合併症支援システム



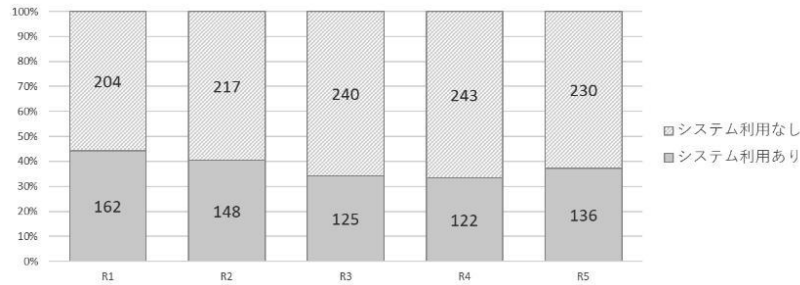
【夜間・休日 精神科合併症支援システムについて】

1. システム対応件数

(1) 日数別システム利用件数

(単位: 日)

	R1	R2	R3	R4	R5
総日数	366	365	365	365	366
システム利用あり	162	148	125	122	136
システム利用なし	204	217	240	243	230

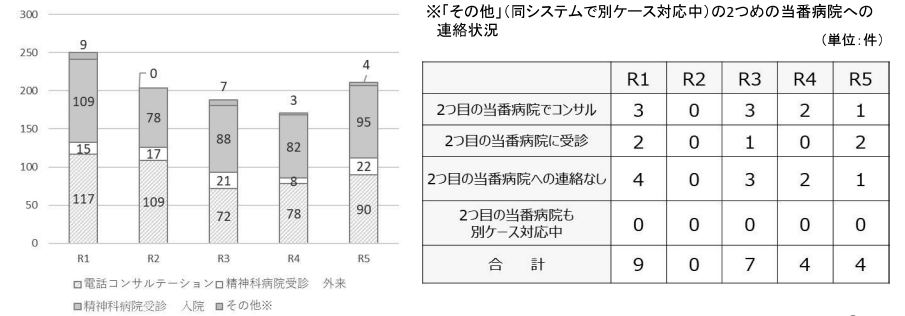


1

(2) システム利用件数

(単位: 件)

	R1	R2	R3	R4	R5	
電話コンサルテーション	117	109	72	74	90	
精神科病院受診	外来	15	17	21	8	23
	入院	109	78	88	82	94
その他※	9	0	7	4	4	
合計	250	204	188	168	211	

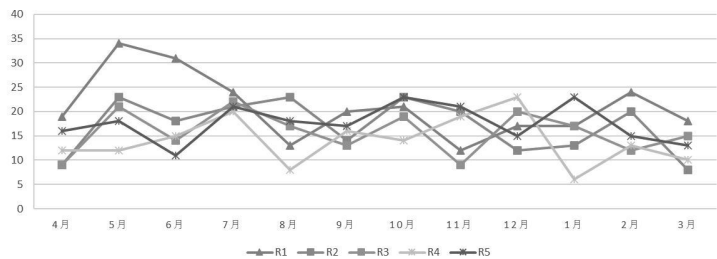


2

(3) 月別システム利用件数

(単位: 件)

	R1	R2	R3	R4	R5
4月	19	9	9	12	16
5月	34	23	21	12	18
6月	31	18	14	15	11
7月	24	21	22	20	21
8月	13	23	17	8	18
9月	20	14	13	16	17
10月	21	23	19	14	23
11月	12	20	9	19	21
12月	17	12	20	23	15
1月	17	13	17	6	23
2月	24	20	12	13	15
3月	18	8	15	10	13
合計	250	204	188	168	211

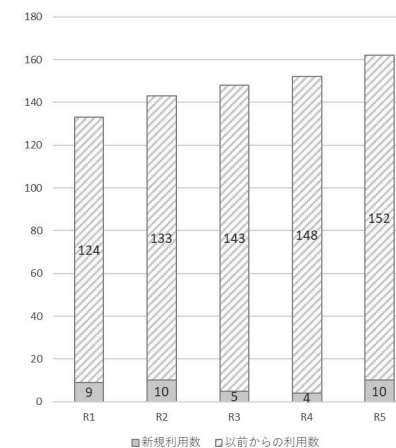


3

2. 二次救急医療機関等・合併症支援病院の状況

(1) 二次救急医療機関等のシステム利用医療機関

【システム利用経験ありの医療機関数】
(R1~R5 累計)



【年度別利用回数】

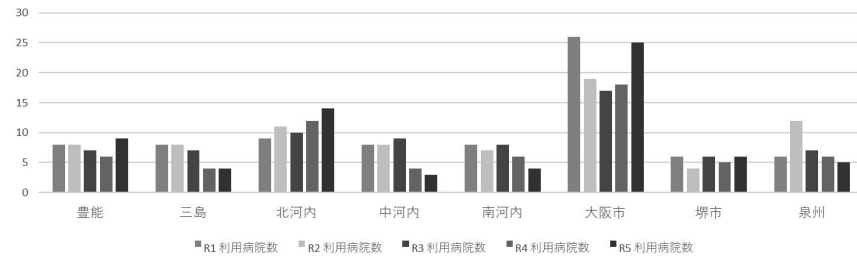
利用回数	R1	R2	R3	R4	R5
1回	32	44	30	30	39
2回	14	12	21	12	11
3回	7	9	4	4	4
4回	6	5	8	5	5
5回	3	4	4	2	
6回	3	3		1	3
7回	1	1		3	
8回	3	1	2	1	2
9回					1
10回			1	1	
11回	1		1	1	1
12回	1				1
13回					
14回	2			1	
15回	2		1		2
16回		1			
17回					1
18回					
19回					
20回		1			

4

(2) 二次救急医療機関等のシステム利用医療機関数(二次医療圏別)

	R1			R2			R3			R4			R5		
	利用病院数	圏域病院数	利用割合	利用病院数	圏域病院数	利用割合	利用病院数	圏域病院数	利用割合	利用病院数	圏域病院数	利用割合	利用病院数	圏域病院数	利用割合
豊能	8	21	38%	8	21	38%	7	21	33%	6	21	29%	9	22	41%
三島	8	19	42%	8	19	42%	7	19	37%	4	18	22%	4	17	24%
北河内	9	36	25%	11	36	31%	10	38	26%	12	39	31%	14	40	35%
中河内	8	17	47%	8	17	47%	9	17	53%	4	17	24%	3	17	18%
南河内	8	19	42%	7	19	37%	8	20	40%	6	20	30%	4	19	21%
大阪市	26	93	28%	19	93	20%	17	93	18%	18	93	19%	25	91	27%
堺市	6	21	29%	4	21	19%	6	21	29%	5	21	24%	6	21	29%
泉州	6	24	25%	12	24	50%	7	23	30%	6	23	26%	5	22	23%
総計	79	250	32%	77	250	31%	71	252	28%	61	252	24%	70	249	28%

「利用病院数」：非救急病院等を除く
 「圏域病院数」：救急告示病院数から精神科病院を除いた数



(3) 合併症支援病院対応状況

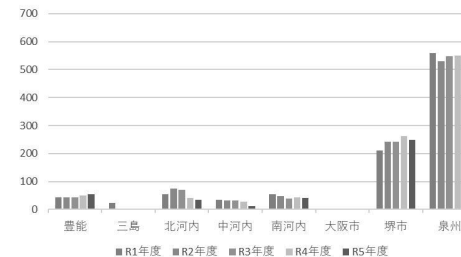
【輪番回数(二次医療圏別)】

(単位:回)

圏域	R1年度	R2年度	R3年度	R4年度	R5年度
豊能 (3)	44	44	43	50	55
三島 (1)	24	4	0	0	0
北河内 (1)	55	74	70	41	34
中河内 (1)	34	33	33	27	12
南河内 (3)	55	47	39	43	42
大阪市 (0)	0	0	0	0	0
堺市 (2)	211	241	243	262	248
泉州 (5)	560	531	548	551	587
総計 (16)	983	974	976	974	978

【システム対応件数(医療機関別)】(単位:回)

圏域	病院名	R1	R2	R3	R4	R5
豊能	さわ病院	9	5	4	1	5
	小倉根病院	6	5	2	4	1
	櫻坂病院	2	1	1	1	6
三島	藍野花園病院	13	1	0	0	0
北河内	ねや川サナトリウム	2	6	3	1	2
	東香里病院	10	6	5	1	-
中河内	小阪病院	1	1	2	0	4
	国分病院	5	5	3	4	-
南河内	丹比荘病院	5	2	1	4	2
	結のぞみ病院	5	5	3	6	8
	青葉丘病院	1	4	0	-	-
	大阪さやま病院	4	1	0	0	0
堺	阪南病院	63	67	66	57	80
	浅香山病院	3	3	2	1	1
泉州	浜寺病院	13	10	5	2	10
	久米田病院	44	30	26	35	39
	水船病院	5	5	3	2	1
	木島病院	47	34	39	33	39
	七山病院	12	13	23	16	13
合計	250	204	188	168	211	



(4) 精神科病院受診(外来・入院)となった際の搬送元と搬送先(二次医療圏別)

n=117

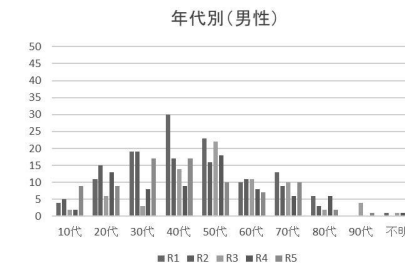
令和5年度	搬送先病院(合併症支援病院)									隣接区域への搬送		
	豊能(合併症支援病院3)	三島(1)	北河内(1)	中河内(1)	南河内(3)	大阪市(0)	堺(2)	泉州(5)	総計	搬送数	割合	
搬送元病院	豊能(利用病院数6)	5		1				5	7	18	5	28%
	三島(1)								2	2	0	0%
	北河内(7)	1						1	6	8	0	0%
	中河内(1)					1		1	3	5	1	20%
	大阪市(23)	2		1	1	3		7	9	23	14	61%
	南河内(3)					1		4	7	12	12	100%
	堺市(4)	1			1	2		12	13	29	27	93%
泉州(3)							4	16	20	20	100%	
総計	9	0	2	2	7	0	34	63	117	79	68%	

*網掛けは隣接区域

3. 患者の状況

(1) 性別・年代別内訳

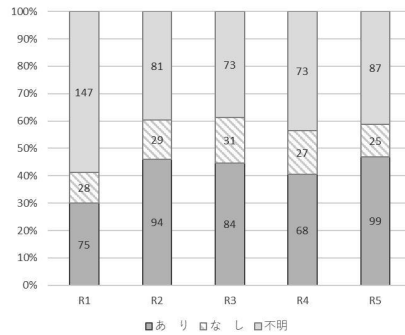
年代	R1				R2				R3				R4				R5			
	男性	女性	不明	合計	男性	女性	不明	合計	男性	女性	不明	合計	男性	女性	不明	合計	男性	女性	不明	合計
10代	4	10	0	14	5	8	0	13	2	4	0	6	2	16	0	18	9	18	0	27
20代	11	22	0	33	15	28	0	43	6	22	0	28	13	17	0	30	9	32	0	41
30代	19	25	0	44	19	21	0	40	3	28	0	31	8	18	1	27	17	24	0	41
40代	30	25	0	55	17	20	0	37	14	13	0	27	9	11	0	20	17	16	0	33
50代	23	17	0	40	16	12	0	28	22	20	1	43	18	12	0	30	10	14	0	24
60代	10	9	0	19	11	9	0	20	11	8	0	19	8	5	0	13	7	6	0	13
70代	13	5	0	18	9	6	0	15	10	11	0	21	6	8	0	14	10	3	0	13
80代	6	9	0	15	3	2	0	5	2	3	0	5	6	6	0	12	2	4	0	6
90代	0	1	0	1	0	2	0	2	4	0	0	4	0	0	0	0	1	2	0	3
不明	1	2	8	11	0	0	1	1	1	0	3	4	1	1	2	4	1	1	8	10
合計	117	125	8	250	95	108	1	204	75	109	4	188	71	94	3	168	83	120	8	211



(2) 精神科受診歴等と受診者の精神症状

<受診歴の有無>

	R1	R2	R3	R4	R5
あり	75	94	84	68	99
なし	28	29	31	27	25
不明	147	81	73	73	87
合計	250	204	188	168	211



<受診者の精神症状>

複数回答

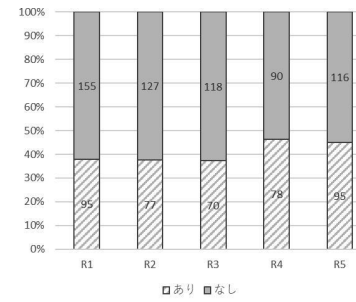
	R1	R2	R3	R4	R5
意識障害	22	14	13	14	32
徘徊	3	3	2	4	1
けいれん	4	1	2	3	4
幻覚	14	19	23	15	13
妄想	12	14	21	12	8
昏迷	7	1	6	7	2
奇異行動	6	9	8	6	8
興奮	24	30	31	18	20
錯乱	5	8	3	7	7
そう	1	5	2	1	0
抑うつ	41	27	35	36	53
不安・焦燥	24	17	23	20	28
過換気	3	3	2	3	4
パニック発作	3	3	6	4	2
睡眠障害	12	7	11	13	11
過食	0	0	0	0	0
拒食	4	0	1	7	5
自殺企図	40	29	29	37	48
自殺念慮	32	34	32	32	55
大量服薬	22	17	34	18	45
自傷	11	8	7	13	12
暴力	3	7	5	1	5
器物破壊	0	0	0	0	0
薬切	0	2	0	0	0
副作用	1	4	0	1	1
その他	0	8	3	2	7

9

(3) 自傷等の有無

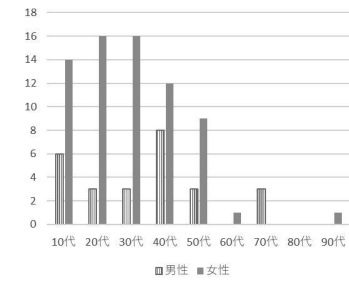
	R1	R2	R3	R4	R5
あり	95	77	70	78	95
なし	155	127	118	90	116
合計	250	204	188	168	211

年度別



「自傷等あり」性別・年代別内訳 (R5)

n=95 男性:26 女性:69



10

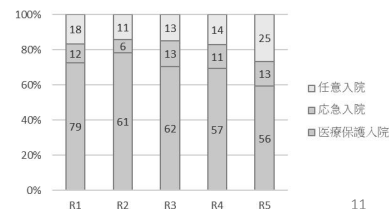
(4) 受診結果と入院形態

<受診時の精神疾患分類>

病名	R1	R2	R3	R4	R5
F0 症状性を含む器質性精神障害	11	5	4	6	5
F1 精神作用物質使用による精神及び行動の障害	12	18	8	13	9
F2 統合失調症、統合失調型障害および妄想性障害	28	19	23	17	11
F3 気分（感情）障害	55	37	42	39	68
F4 神経症性障害	8	10	11	4	10
F5 生理的障害等	1	1	0	1	0
F6 成人のパーソナリティおよび行動の障害	3	1	5	1	5
F7 知的障害	0	1	3	5	1
F8 心理的発達の障害	2	0	3		2
その他	4	3	10	4	6
合計	124	95	109	90	117

<受診後の入院形態>

	R1	R2	R3	R4	R5
医療保護入院	79	61	62	57	56
応急入院	12	6	13	11	13
任意入院	18	11	13	14	25
合計	109	78	88	82	94



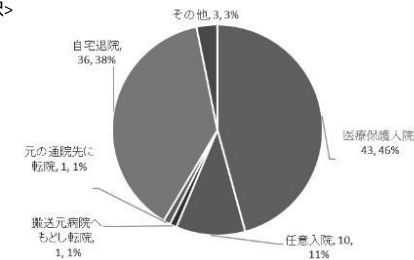
11

(5) 入院一週間後の転帰の状況

(単位:件)

	R1	R2	R3	R4	R5
医療保護入院	58	40	56	46	43
任意入院	5	6	6	7	10
精神科転院	1	2	0	0	0
3次救急へ転院	1	0	3	1	0
搬送元病院へもどし転院	1	3	3	2	1
元の通院先に転院	0	0	0	0	1
他の身体科病院へ転院	3	1	0	1	0
自宅退院	38	26	19	25	36
死亡	1	0	1	0	0
その他	1	0	0	0	3
合計	109	78	88	82	94

<R5 転帰内訳>

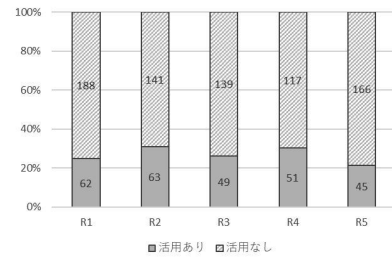


12

4 システム運用状況

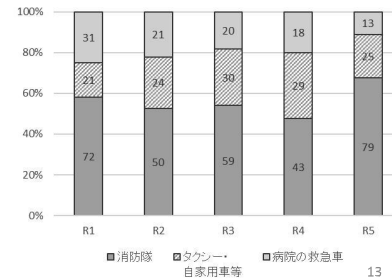
(1) 一般科医のサポート活用状況

	R1	R2	R3	R4	R5
活用あり	62	63	49	51	45
活用なし	188	141	139	117	166
合計	250	204	188	168	211



(2) 搬送方法

	R1	R2	R3	R4	R5
消防隊	72	50	59	43	79
タクシー・ 自家用車等	21	24	30	29	25
病院の救急車	31	21	20	18	13
合計	124	95	109	90	117



(3) 依頼から受入れ可否を伝えるまでの時間

所要時間	コンサル	受診 (外来・入院)	小計
5分以内	12	14	26
5～10分	37	18	55
10～15分	14	13	27
15～20分	7	20	27
20～30分	7	18	25
30～1時間	14	22	36
1時間～1時間半	1	7	8
1時間半～2時間	1	2	3
2時間～2時間半			0
2時間半～3時間		1	1
3時間～		1	1
不明	1	1	2
総計	94	117	211

