

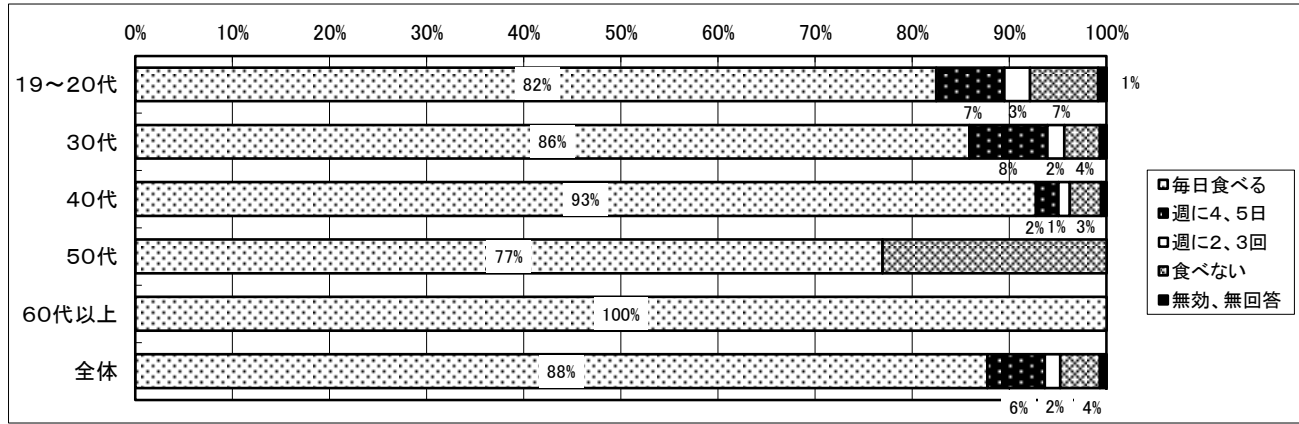
平成24年度 事業開催時(親子料理教室等)における「食育」アンケート結果

(実施主体 : 大阪府食生活改善連絡協議会) (実施人数 : 1025名)

1. 朝食を毎日食べますか？

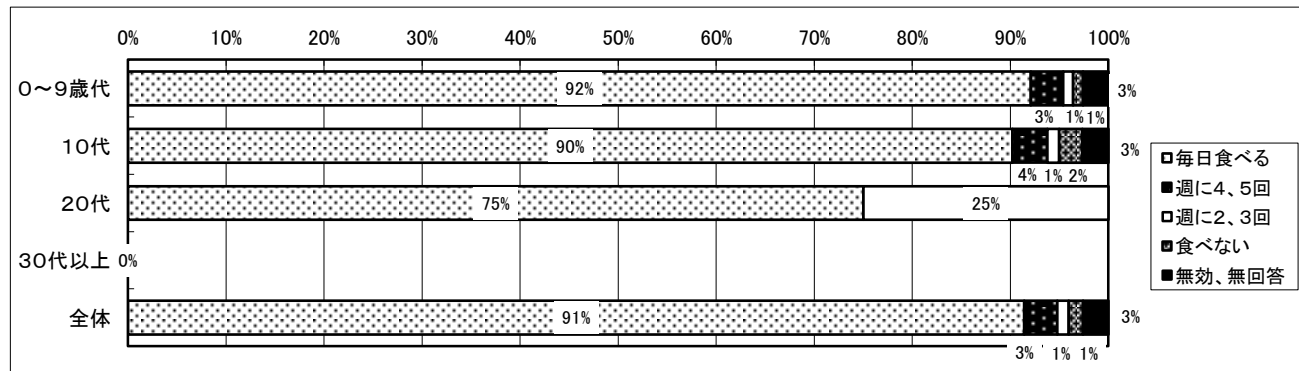
【保護者】

	毎日食べる	%	週に4、5日	%	週に2、3日	%	食べない	%	無効、無回答	%	年代別合計
19~20代	94	82%	8	7%	3	3%	8	7%	1	1%	114
30代	493	86%	46	8%	10	2%	21	4%	4	1%	574
40代	318	93%	8	2%	4	1%	11	3%	2	1%	343
50代	10	77%	0	0%	0	0%	3	23%	0	0%	13
60代以上	7	100%	0	0%	0	0%	0	0%	0	0%	7
全体	922	88%	62	6%	17	2%	43	4%	7	1%	1051



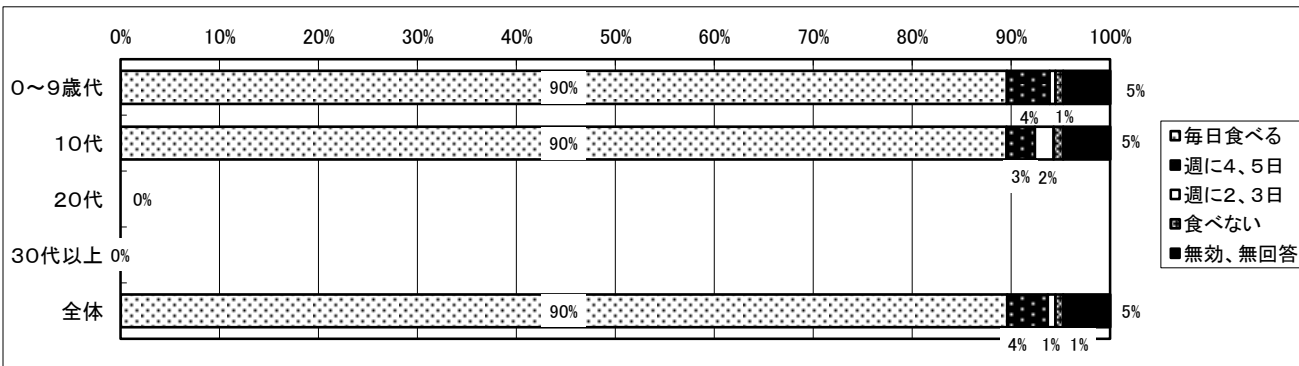
【子ども第一子】

	毎日食べる	%	週に4、5日	%	週に2、3日	%	食べない	%	無効、無回答	%	年代別合計
0~9歳代	641	92%	23	3%	7	1%	7	1%	18	3%	696
10代	304	90%	12	4%	4	1%	8	2%	9	3%	337
20代	3	75%	0	0%	1	25%	0	0%	0	0%	4
30代以上	0	0%	0	0%	0	0%	0	0%	0	0%	0
全体	948	91%	35	3%	12	1%	15	1%	27	3%	1037



【子ども第二子】

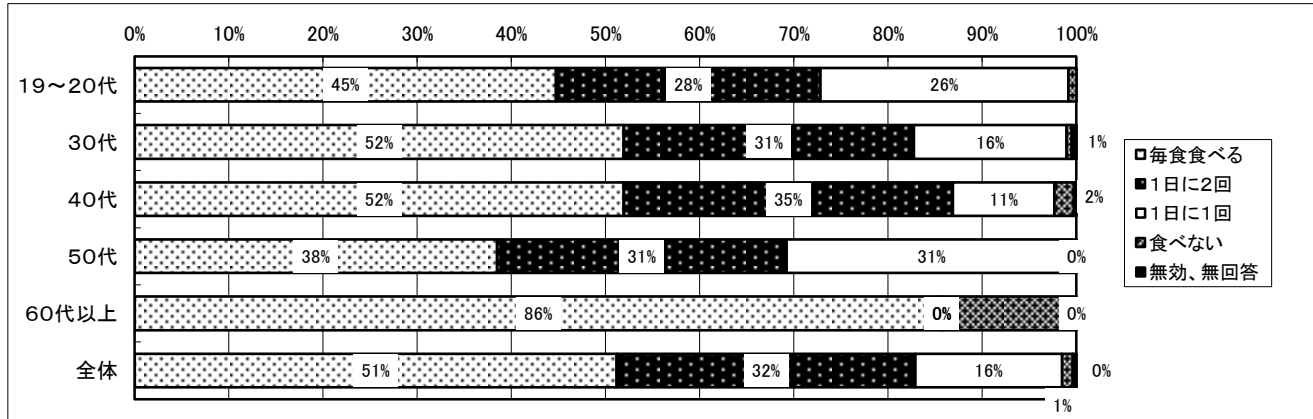
	毎日食べる	%	週に4、5日	%	週に2、3日	%	食べない	%	無効、無回答	%	年代別合計
0~9歳代	584	90%	28	4%	4	1%	5	1%	31	5%	652
10代	94	90%	3	3%	2	2%	1	1%	5	5%	105
20代	1	0%	0	0%	0	0%	0	0%	0	0%	1
30代以上	0	0%	0	0%	0	0%	0	0%	0	0%	0
全体	679	90%	31	4%	6	1%	6	1%	36	5%	758



2. あなた(お子さんは)ふだん野菜を食べていますか？

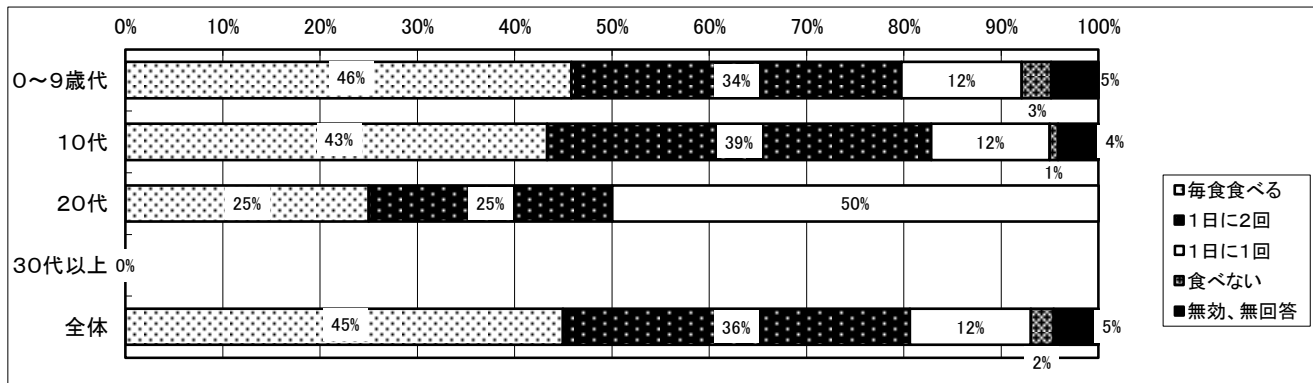
【保護者】

	毎食食べる	%	1日に2回	%	1日に1回	%	食べない	%	無効、無回答	%	年代別合計
19～20代	51	45%	32	28%	30	26%	1	1%	0	0%	114
30代	298	52%	177	31%	93	16%	3	1%	3	1%	574
40代	178	52%	120	35%	37	11%	7	2%	1	0%	343
50代	5	38%	4	31%	4	31%	0	0%	0	0%	13
60代以上	6	86%	0	0%	0	0%	1	14%	0	0%	7
全体	538	51%	333	32%	164	16%	12	1%	4	0%	1051



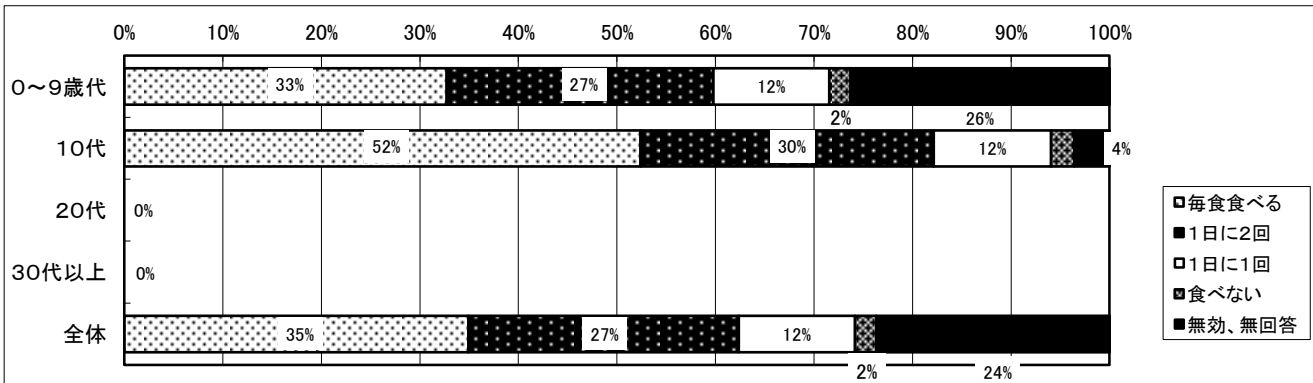
【子ども第一子】

	毎食食べる	%	1日に2回	%	1日に1回	%	食べない	%	無効、無回答	%	年代別合計
0～9歳代	319	46%	236	34%	86	12%	21	3%	34	5%	696
10代	146	43%	133	39%	41	12%	3	1%	14	4%	337
20代	1	25%	1	25%	2	50%	0	0%	0	0%	4
30代以上	0	0%	0	0%	0	0%	0	0%	0	0%	0
全体	466	45%	370	36%	129	12%	24	2%	48	5%	1037



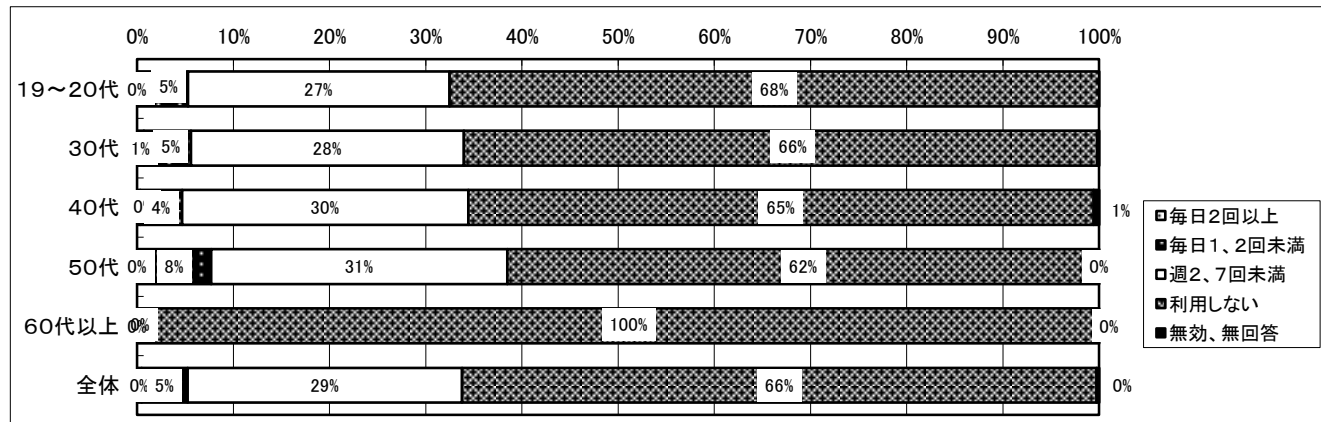
【子ども第二子】

	毎食食べる	%	1日に2回	%	1日に1回	%	食べない	%	無効、無回答	%	年代別合計
0～9歳代	214	33%	177	27%	77	12%	14	2%	172	26%	654
10代	44	52%	25	30%	10	12%	2	2%	3	4%	84
20代	0	0%	1	0%	0	0%	0	0%	0	0%	1
30代以上	0	0%	0	0%	0	0%	0	0%	0	0%	0
全体	258	35%	203	27%	87	12%	16	2%	175	24%	739



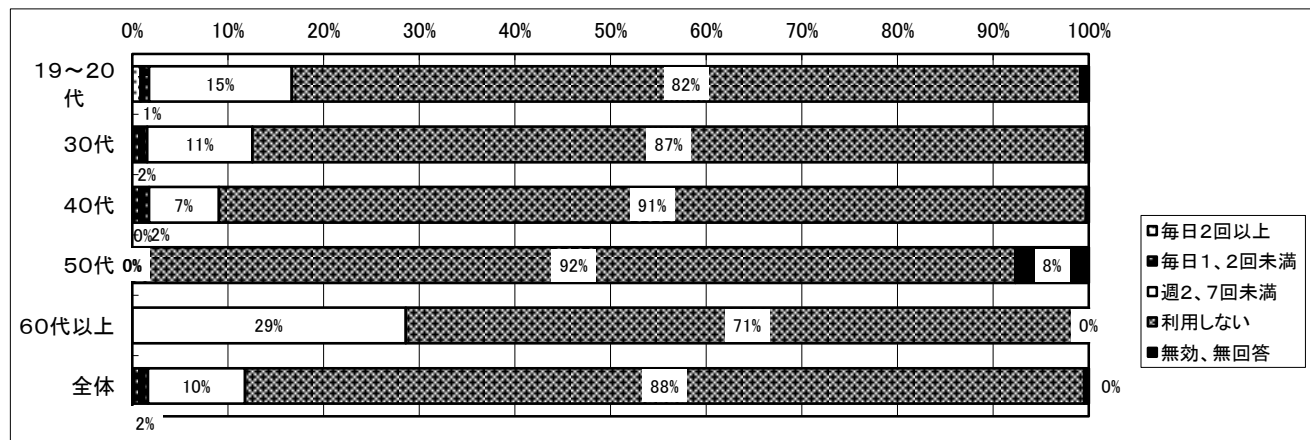
3. 普段、中食(惣菜、インスタント食品、市販の弁当や宅配などを家で食べる)を利用することがありますか？

	毎日2回以上	%	毎日1、2回未満	%	週2~7回未満	%	利用しない	%	無効、無回答	%	年代別合計
19~20代	0	0%	6	5%	31	27%	77	68%	0	0%	114
30代	4	1%	28	5%	163	28%	378	66%	1	0%	574
40代	1	0%	15	4%	102	30%	223	65%	2	1%	343
50代	0	0%	1	8%	4	31%	8	62%	0	0%	13
60代以上	0	0%	0	0%	0	0%	7	100%	0	0%	7
全体	5	0%	50	5%	300	29%	693	66%	3	0%	1051



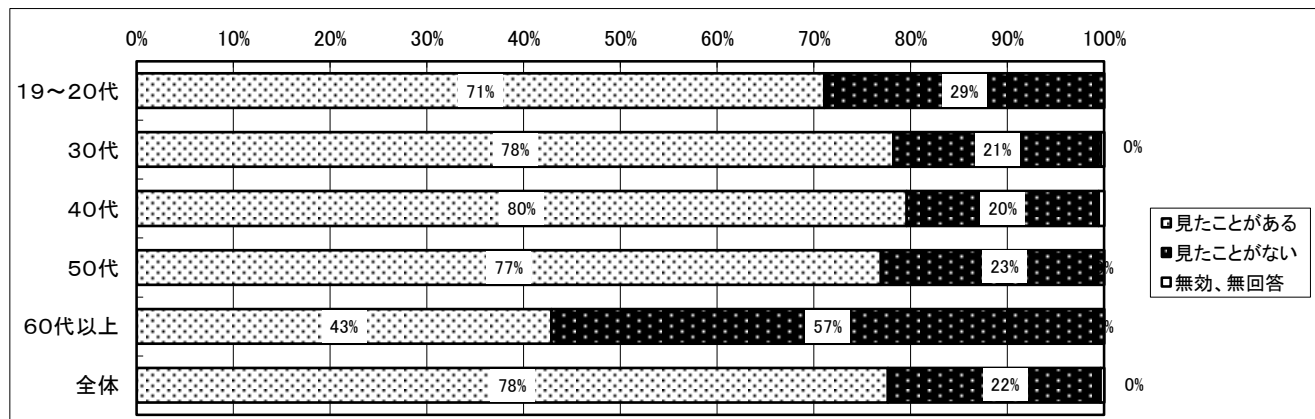
4. あなたは普段、外食をすることがありますか？

	毎日2回以上	%	毎日1、2回未満	%	週2~7回未満	%	利用しない	%	無効、無回答	%	年代別合計
19~20代	1	1%	1	1%	17	15%	94	82%	1	1%	114
30代	0	0%	9	2%	63	11%	500	87%	2	0%	574
40代	0	0%	6	2%	25	7%	311	91%	1	0%	343
50代	0	0%	0	0%	0	0%	12	92%	1	8%	13
60代以上	0	0%	0	0%	2	29%	5	71%	0	0%	7
全体	1	0%	16	2%	107	10%	922	88%	5	0%	1051



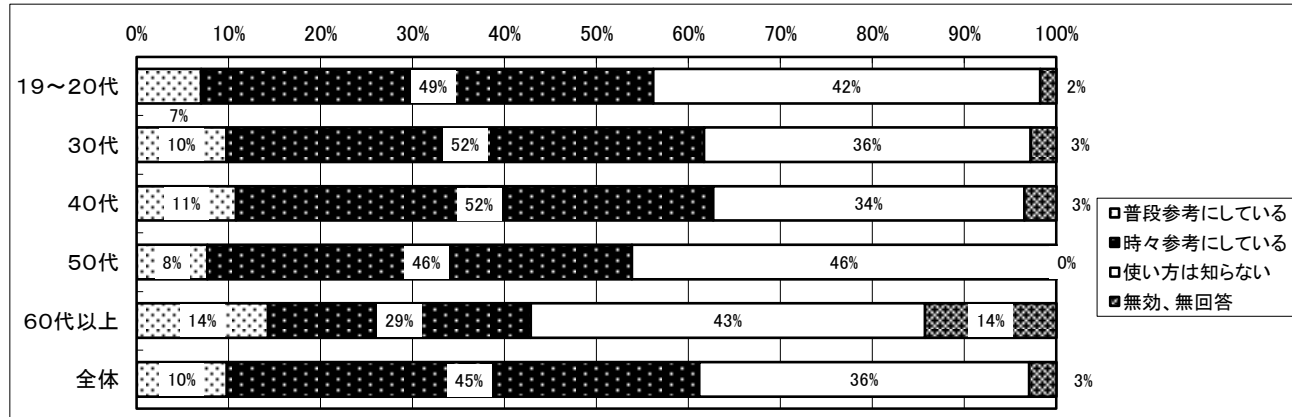
5. あなたは「食事バランスガイド」を見たことがありますか？

	見たことがある	%	見たことがない	%	無効、無回答	%	年代別合計
19~20代	81	71%	33	29%	0	0%	114
30代	449	78%	123	21%	2	0%	574
40代	273	80%	68	20%	2	1%	343
50代	10	77%	3	23%	0	0%	13
60代以上	3	43%	4	57%	0	0%	7
全体	816	78%	231	22%	4	0%	1051



6. あなたは「食事バランスガイド」を参考に主食・副菜・主菜・牛乳乳製品・果物の5グループの食品を組み合わせてバランスよく食べていますか？

	普段参考にしている	%	時々参考にしている	%	使い方は知らない	%	無効、無回答	%	年代別合計
19～20代	8	7%	56	49%	48	42%	2	2%	114
30代	56	10%	298	52%	204	36%	16	3%	574
40代	37	11%	178	52%	116	34%	12	3%	343
50代	1	8%	6	46%	6	46%	0	0%	13
60代以上	1	14%	2	29%	3	43%	1	14%	7
全体	103	10%	540	51%	377	36%	31	3%	1051



7. 食事作りで困っていることはどんなことですか？(複数回答可)

	栄養バランスがわからない	%	一日の食事がわからない	%	料理ができない	%	子供メニューを知らない	%	その他	%	年代別合計
19～20代	35	34%	30	29%	10	10%	13	13%	14	14%	102
30代	131	26%	101	20%	42	8%	47	9%	179	36%	500
40代	88	29%	49	16%	19	6%	23	8%	125	41%	304
50代	2	20%	1	10%	0	0%	3	30%	4	40%	10
60代以上	1	25%	0	0%	0	0%	1	25%	2	50%	4
全体	257	28%	181	20%	71	8%	87	9%	324	35%	920

