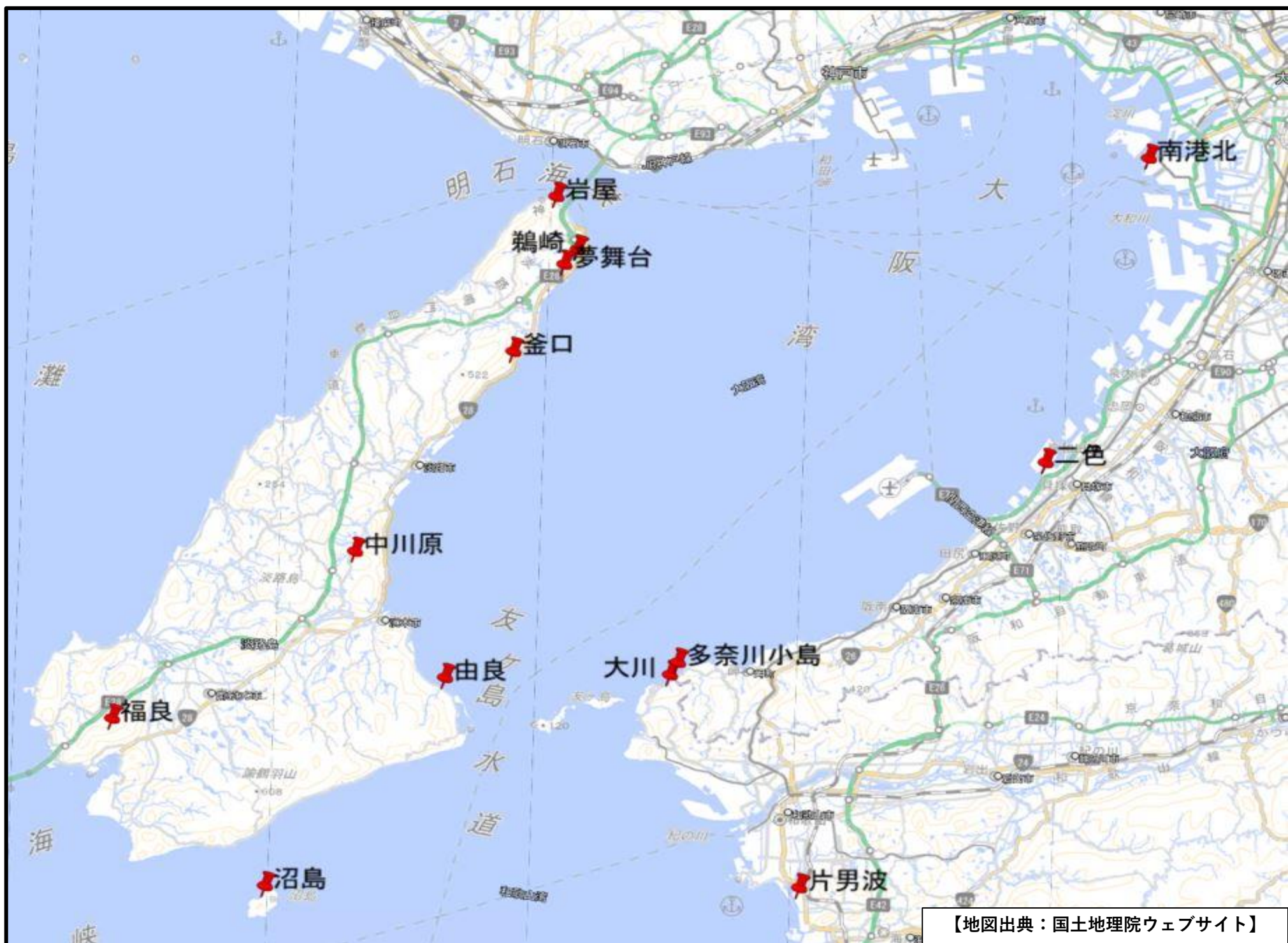


地区別の航空機騒音予想値（関西国際空港）

Lden試算 (dB)	地区名	
環境基準を上回る	該当なし	
57	該当なし	
52	該当なし	
48	多奈川小島 (2019年実績値：48) ↓ 52未満	岩屋 / 鶺崎 / 釜口 / 由良 / 大川
44	二色 (2019年実績値：40)	中川原 / 沼島
40	南港北 (2019年実績値：21) ↓ 40未満	福良 / 片男波

本表は、主だった地区において、別途作成の騒音予測図/環境基準マイナス5dB（修正案）を下回るかどうかを補助的に確認するため、関西エアポート(株)独自の手法で試算した結果を分類したもの

注：騒音予想は環境基準を下回るほど振れ幅が大きくなるため、一定幅で表示した。
 但し、天候不良や混雑等により、**実際の観測値は上表の範囲に収まらない場合がある**ことに留意されたい。



【地図出典：国土地理院ウェブサイト】