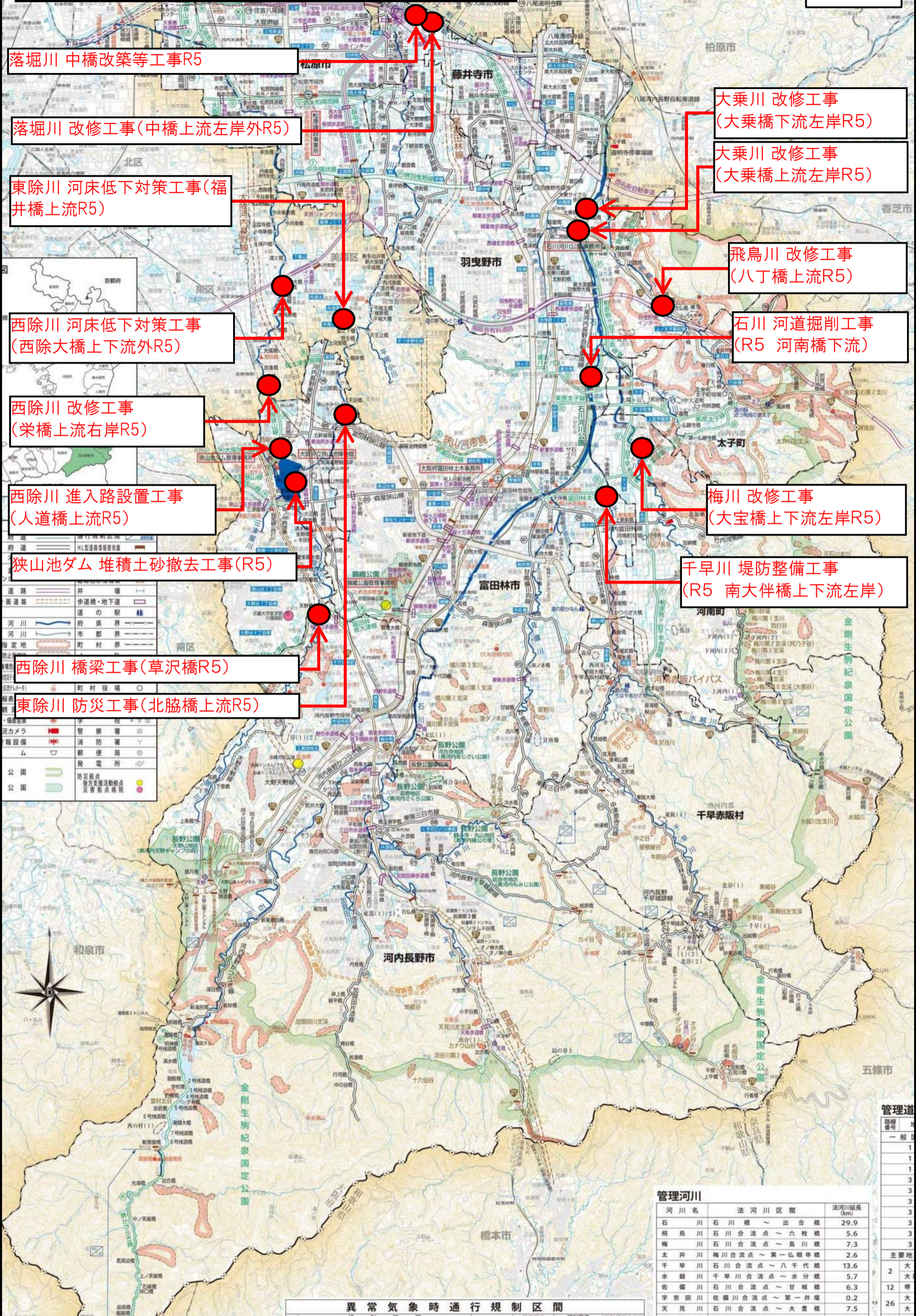


# 令和5年度の主な事業予定箇所(河川関連事業)

資料9



落堀川 中橋改築等工事R5

落堀川 改修工事(中橋上流左岸外R5)

東除川 河床低下対策工事(福井橋上流R5)

西除川 河床低下対策工事(西除大橋上下流外R5)

西除川 改修工事(栄橋上流右岸R5)

西除川 進入路設置工事(人道橋上流R5)

狭山池ダム 堆積土砂撤去工事(R5)

西除川 橋梁工事(草沢橋R5)

東除川 防災工事(北脇橋上流R5)

大乘川 改修工事(大乘橋下流左岸R5)

大乘川 改修工事(大乘橋上流左岸R5)

飛鳥川 改修工事(八丁橋上流R5)

石川 河道掘削工事(R5 河南橋下流)

梅川 改修工事(大宝橋上下流左岸R5)

千早川 堤防整備工事(R5 南大伴橋上下流左岸)

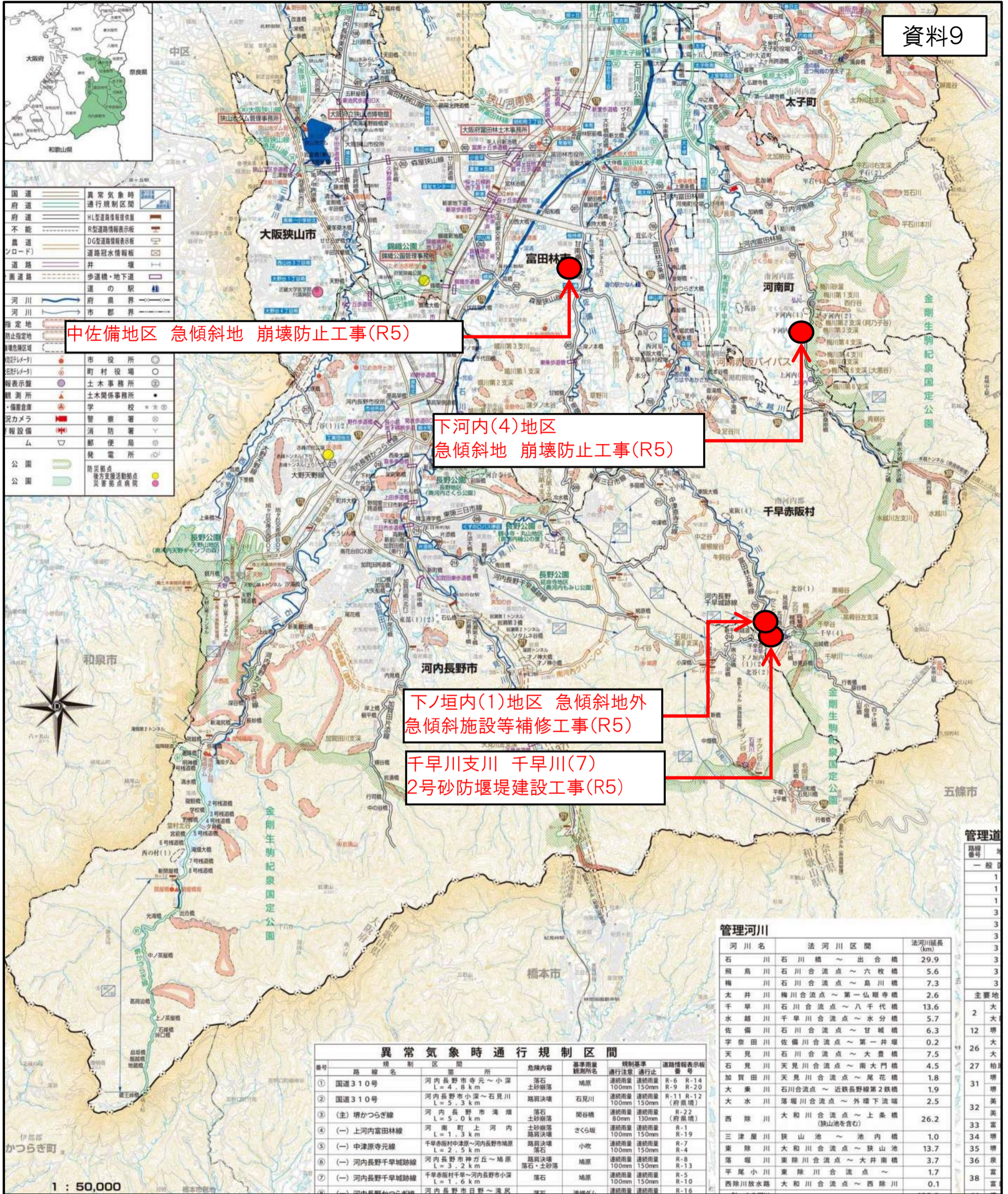
道路	井	埋
普通道	歩道橋・地下道	運の駅
河川	市界	町界
指定地	野村役場	
公園	警察署	
公園	消防署	
	郵便局	
	発電所	
	防災拠点	
	後方支援活動拠点	
	災害拠点病院	

管理河川		法河川区間	法河川延長(km)
石川	石川橋 ~ 出合橋		29.9
飛鳥川	石川合流点 ~ 六枚橋		5.6
梅川	石川合流点 ~ 鳥川橋		7.3
太井川	梅川合流点 ~ 第一仏眼寺橋		2.6
千早川	石川合流点 ~ 八千代橋		13.6
水越川	千早川合流点 ~ 水分橋		5.7
佐備川	石川合流点 ~ 甘城橋		6.3
宇奈田川	佐備川合流点 ~ 第一井堰		0.2
天見川	石川合流点 ~ 大豊橋		7.5
下野川	下野川合流点 ~ 大豊橋		4.5

異常気象時通行規制区間

# 令和5年度の主な事業予定箇所(砂防関連事業)

資料9



中佐備地区 急傾斜地 崩壊防止工事(R5)

下河内(4)地区 急傾斜地 崩壊防止工事(R5)

下ノ垣内(1)地区 急傾斜地外 急傾斜施設等補修工事(R5)

千早川支川 千早川(7) 2号砂防堰堤建設工事(R5)

番号	路線名	規制区間	危険内容	基準雨量	規制基準	道路情報表示板番号
①	国道310号	河内長野市寺元～小深 L=4.8km	落石 土砂崩落	域原	連続雨量 100mm 連続雨量 150mm	R-6 R-14 R-9 R-20
②	国道310号	河内長野市小深～石見川 L=5.3km	落石 土砂崩落	石見川	連続雨量 100mm 連続雨量 150mm	R-11 R-12 (府県境)
③	(主)堺かつらぎ線	河内長野市滝畑 L=5.0km	落石 土砂崩落	関谷橋	連続雨量 80mm 連続雨量 130mm	R-22 (府県境)
④	(一)上河内富田林線	河内長野市上河内 L=1.3km	土砂崩落 落石	さくら坂	連続雨量 100mm 連続雨量 150mm	R-1 R-19
⑤	(一)中津原寺元線	千早赤阪村中津原～河内長野市域原 L=2.5km	落石 土砂崩落	小吹	連続雨量 100mm 連続雨量 150mm	R-7 R-4
⑥	(一)河内長野千早城跡線	河内長野市神方丘～域原 L=3.2km	落石 土砂崩落	域原	連続雨量 100mm 連続雨量 150mm	R-8 R-13
⑦	(一)河内長野千早城跡線	千早赤阪村千早～河内長野市小深 L=1.6km	落石	域原	連続雨量 100mm 連続雨量 150mm	R-5 R-10
⑧	(一)河内長野千早城跡線	河内長野市日野～滝畑	落石	滝畑	連続雨量 100mm 連続雨量 150mm	R-16

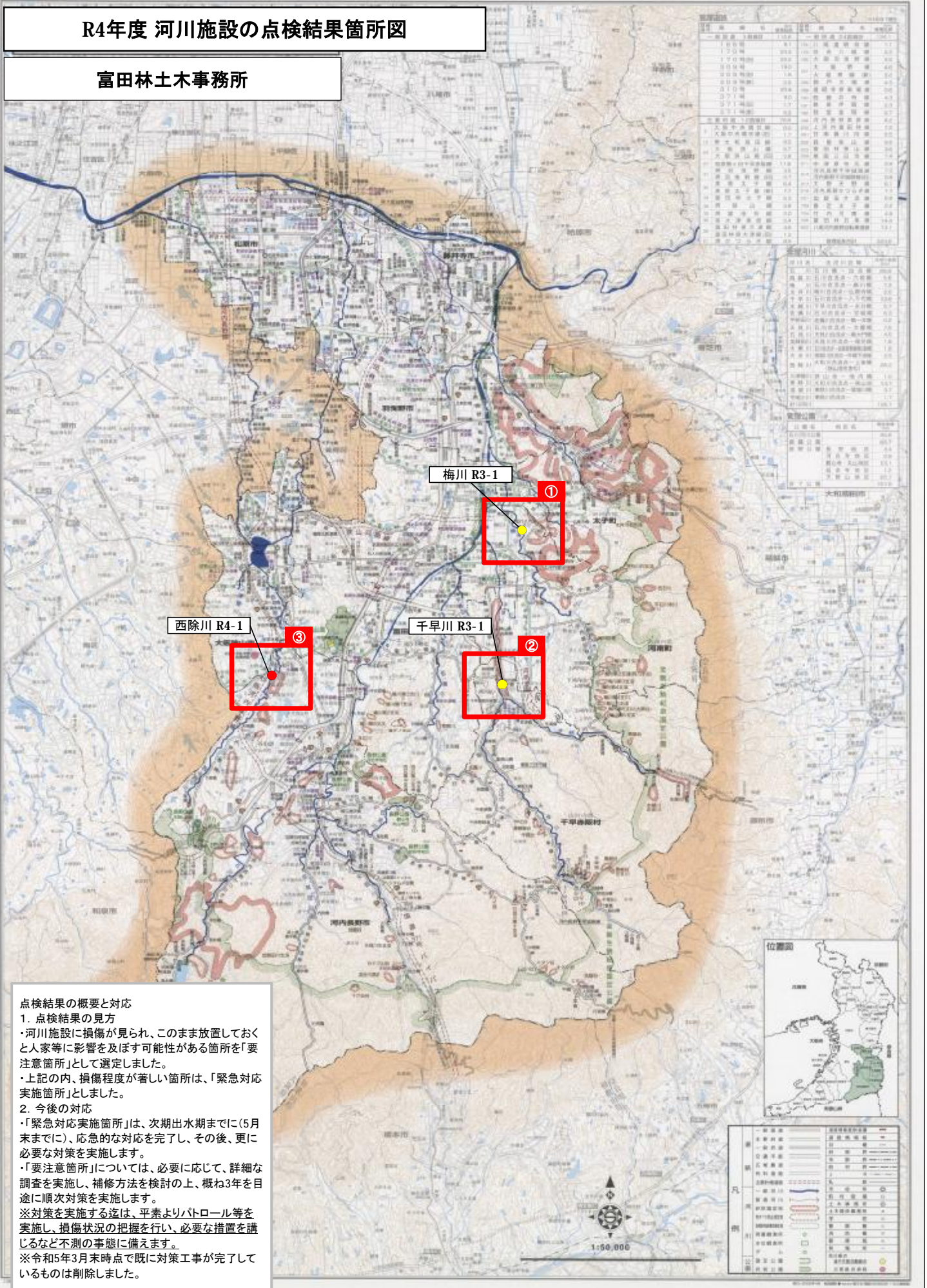
河川名	法河川区間	法河川延長(km)
石見川	石見川橋～出合橋	29.9
飛鳥川	石見川合流点～六枚橋	5.6
梅川	石見川合流点～鳥川橋	7.3
太井川	梅川合流点～第一仏眼寺橋	2.6
千早川	石見川合流点～八千代橋	13.6
水越川	千早川合流点～水分橋	5.7
佐備川	石見川合流点～甘城橋	6.3
宇奈田川	佐備川合流点～第一井堰	0.2
天見川	石見川合流点～大豊橋	7.5
石見川	天見川合流点～南大門橋	4.5
加賀田川	天見川合流点～尾花橋	1.8
大栗川	石見川合流点～近鉄長野線第2鉄橋	1.9
大水川	落堀川合流点～外堰下流堰	2.5
西除川	大和川合流点～上桑橋 (狭山池を含む)	26.2
三津屋川	狭山池～池内橋	1.0
東除川	大和川合流点～狭山池	13.7
落堀川	東除川合流点～大井南橋	3.7
平尾小川	東除川合流点～	1.7
西除川放水路	大和川合流点～西除川	0.1

路線番号	道種
1	一般道
1	一般道
1	一般道
3	主要道
3	主要道
3	主要道
3	主要道
3	主要道
3	主要道
2	主要道
2	主要道
12	主要道
12	主要道
26	主要道
26	主要道
27	主要道
31	主要道
31	主要道
32	主要道
32	主要道
33	主要道
34	主要道
34	主要道
35	主要道
36	主要道
36	主要道
38	主要道
38	主要道

1 : 50,000

# R4年度 河川施設の点検結果箇所図

富田林土木事務所



河川名称	区間	点検箇所	点検結果
梅川	R3-1	1	緊急対応実施箇所
		2	緊急対応実施箇所
		3	緊急対応実施箇所
		4	緊急対応実施箇所
		5	緊急対応実施箇所
		6	緊急対応実施箇所
		7	緊急対応実施箇所
		8	緊急対応実施箇所
		9	緊急対応実施箇所
		10	緊急対応実施箇所
千早川	R3-1	1	緊急対応実施箇所
		2	緊急対応実施箇所
		3	緊急対応実施箇所
		4	緊急対応実施箇所
		5	緊急対応実施箇所
		6	緊急対応実施箇所
		7	緊急対応実施箇所
		8	緊急対応実施箇所
		9	緊急対応実施箇所
		10	緊急対応実施箇所
西除川	R4-1	1	緊急対応実施箇所
		2	緊急対応実施箇所
		3	緊急対応実施箇所
		4	緊急対応実施箇所
		5	緊急対応実施箇所
		6	緊急対応実施箇所
		7	緊急対応実施箇所
		8	緊急対応実施箇所
		9	緊急対応実施箇所
		10	緊急対応実施箇所

## 点検結果の概要と対応

### 1. 点検結果の見方

- ・河川施設に損傷が見られ、このまま放置しておく  
と人家等に影響を及ぼす可能性がある箇所を「要  
注意箇所」として選定しました。
- ・上記の内、損傷程度が著しい箇所は、「緊急対応  
実施箇所」としました。

### 2. 今後の対応

- ・「緊急対応実施箇所」は、次期出水期までに(5月  
末までに)、応急的な対応を完了し、その後、更に  
必要な対策を実施します。
- ・「要注意箇所」については、必要に応じて、詳細な  
調査を実施し、補修方法を検討の上、概ね3年を目  
途に順次対策を実施します。
- ※対策を実施する迄は、平素よりパトロール等  
を実施し、損傷状況の把握を行い、必要な措置を講  
じるなど不測の事態に備えます。
- ※令和5年3月末時点で既に対策工事が完了して  
いるものは削除しました。

# R4年度 河川施設の点検結果箇所図

富田林土木事務所



# R4年度 河川施設の点検結果箇所図

富田林土木事務所



# R4年度 河川施設の点検結果箇所図

富田林土木事務所

