

道路・鉄道の整備状況

大阪府管理道路

平成29年4月1日現在

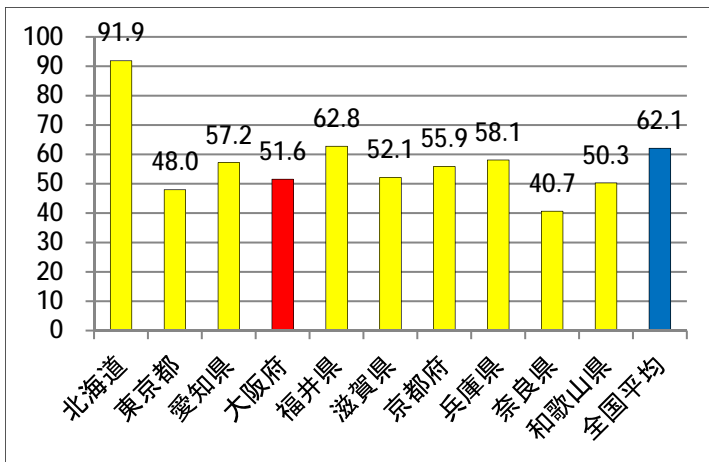
種 別	路線数	実延長 (m)	改良済		舗装済		橋梁数
			延長 (m)	率 (%)	延長 (m)	率 (%)	
一般国道	15	326,565	313,325	96	326,565	100	579
府 道	171	1,202,814	1,097,020	91	1,193,333	99	1,638
主要地方道	46	673,619	630,436	94	667,587	99	1,068
一般府道	125	529,195	466,584	88	525,746	99	570
計	186	1,529,379	1,410,345	93	1,519,898	99	2,217

※大阪市内・堺市内の府道は、大阪市・堺市がそれぞれ管理しています。

※改良済とは、車道幅員5.5m以上の道路延長（ただし、S.45.10構造令以前に改築のものは、車道幅員4.5m～5.5mでも改良済となる）

国・都道府県道の整備率

平成28年4月1日現在



整備率 = 整備済延長 / 道路実延長
 整備済延長 = 改良済延長のうち
 混雑度1.0以上の延長を除いた延長

出典：道路統計年報2017

都市計画道路

平成28年3月現在

	計画 (km)			改良済 (km)			整備率 (%)
	全延長	幅員22m以上	自動車専用道	全延長	幅員22m以上	自動車専用道	
大阪府内 (大阪市、堺市除く)	1748.8	596.1	146.1	1196.6	402.5	125.5	68.4%
大阪市内	611.3	414.8	93.5	527.6	360.3	89.5	86.3%
堺市内	271.0	152.2	20.6	202.7	119.4	18.2	74.8%
計	2631.0	1163.1	260.1	1926.8	882.2	233.3	73.2%

※計画とは、都市計画決定された道路延長

※改良済とは、道路用地が計画幅員のとおり確保されており、一般の通行の用に供している道路延長
 (事業中の区間については、事業決定区間の全体事業費に対する当該年度未換算完成延長)

大阪府駐車場

平成30年4月1日現在

駐車場名	所在地	駐車台数	駐車料金	供用日
江坂立体駐車場	地下鉄 江坂駅前	193台 (6台、1台)	7～24時200円/30分 24～7時100円/60分 24時間最大1200円	平成4年12月
新石切立体駐車場	近鉄 新石切駅前	60台 (2台、1台)	7～23時100円/20分 23～7時100円/60分 24時間最大700円(第1) 24時間最大600円(第2)	平成7年4月
茨木地下駐車場	JR 茨木駅前	162台 (1台、1台)	7～22時100円/30分 22～7時100円/60分 24時間最大900円	平成18年4月

※台数、料金は自動車。()内は車いす使用者用駐車区画、ゆずりあい駐車区画の数。

各区画の概要は左記参照→<http://www.pref.osaka.lg.jp/keikakusuishin/riyousyouseido/>

大阪府道路公社管理路線

路線名	区間	延長 (km)	事業費 (億円)	交通量※1 (台/日)	料金※2 (円)	供用年月
鳥飼仁和寺大橋有料道路	摂津市鳥飼中 ～寝屋川市仁和寺本町	0.7	102	10,685	100	昭和62年2月
第二阪奈有料道路※4	東大阪市西石切 ～奈良市宝来町	13.4 (府域3.8)	2,345 (府域1,242)	34,122	620 (西石切～壱分)	平成9年4月
箕面有料道路 (箕面グリーンロード)	箕面市萱島～下止々呂美	6.8	500	7,107	620 (410)※3	平成19年5月

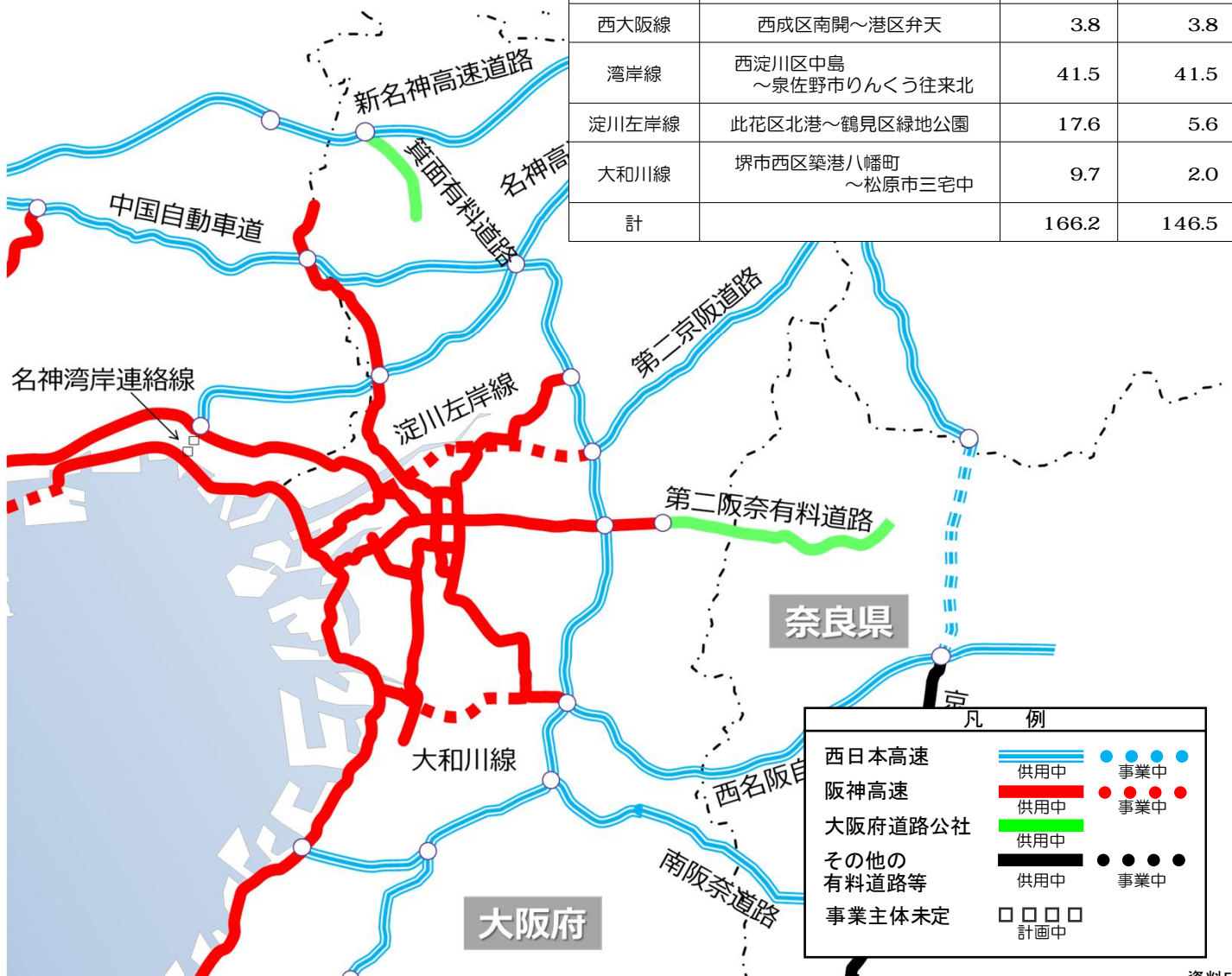
- ※1 平成27年度
 ※2 普通車料金 (平成26年4月～)
 ※3 料金割引社会実験での料金
 ※4 平成31年4月1日に西日本高速道路(株)へ移管

阪神高速道路(株)管理路線

平成30年4月1日現在

路線名	区間 (大阪府域)	計画延長 (km)	供用延長 (km)
池田線	西成区山王～池田市木部町	30.2	30.2
守口線	北区中之島～守口市大日町	12.1	12.1
東大阪線	港区港晴～東大阪市西石切町	19.7	19.7
松原線	西成区山王～松原市大堀町	11.2	11.2
堺線	中央区高津町～堺市堺区翁橋町	13.4	13.4
神戸線	西区西本町～西淀川区佃	7.0	7.0
西大阪線	西成区南開～港区弁天	3.8	3.8
湾岸線	西淀川区中島 ～泉佐野市りんくう往来北	41.5	41.5
淀川左岸線	此花区北港～鶴見区緑地公園	17.6	5.6
大和川線	堺市西区築港八幡町 ～松原市三宅中	9.7	2.0
計		166.2	146.5

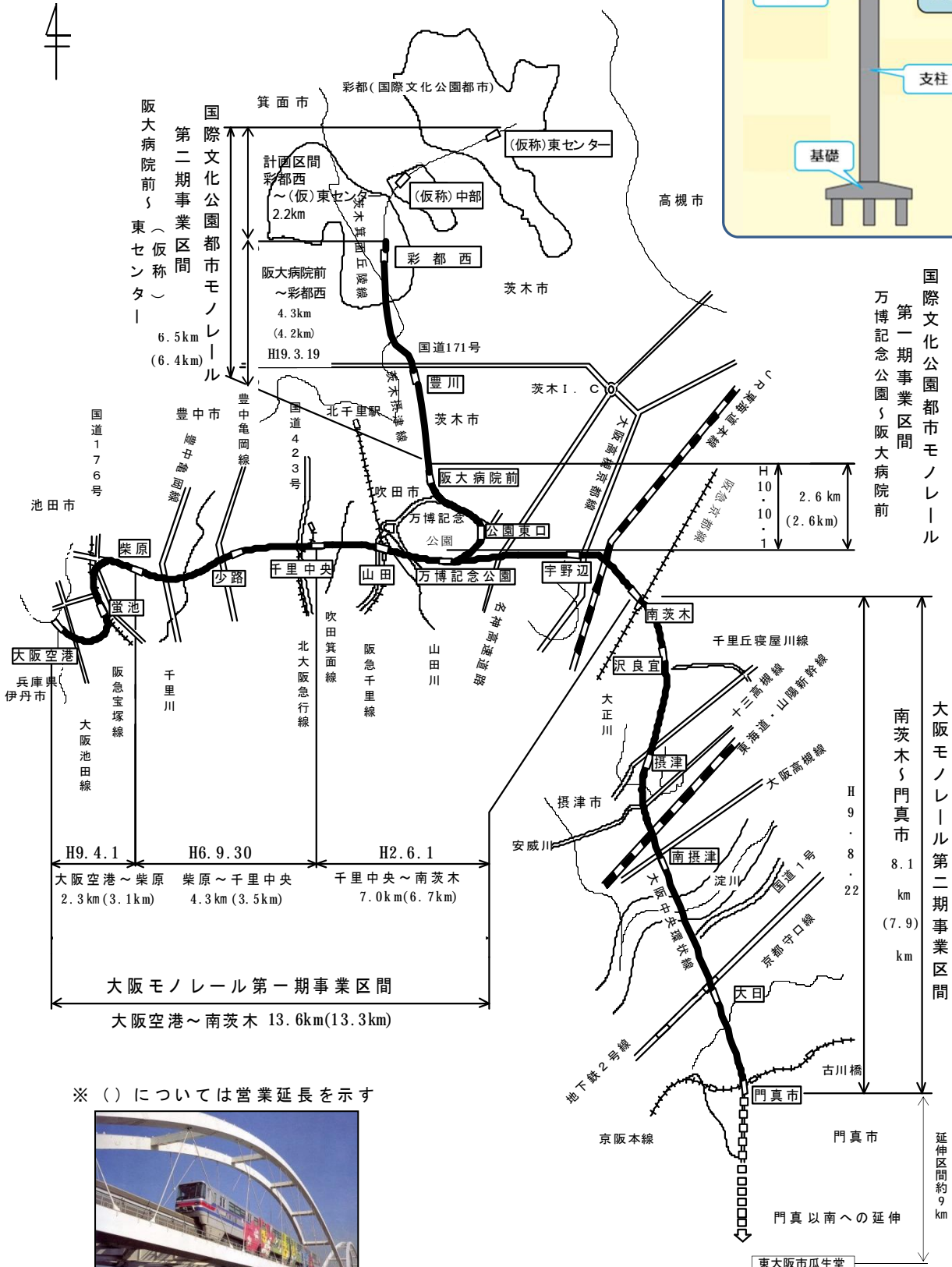
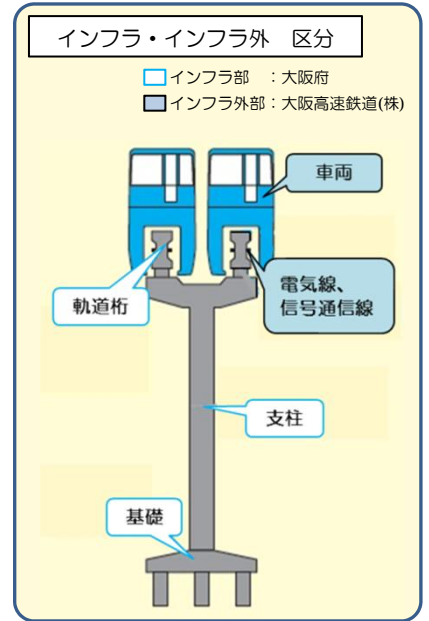
高速道路ネットワーク図



大阪モノレール

営業線

区間	距離
大阪空港～門真市	21.7km
万博記念公園～彩都西	6.9km



連続立体交差事業

府内には約800箇所（うち政令市約240箇所）に踏切が設置されており、特に市街地内において、著しい交通渋滞を引き起こす他、安全性にも大きな支障をきたしています。
大阪府では、これまで南海本線（泉大津市）など、府内15箇所45.4kmの事業を完成し、150箇所の踏切を除却しました。また、事業中路線においても9箇所の踏切を除却しています。

連続立体交差事業の概要

(1) 事業完了路線

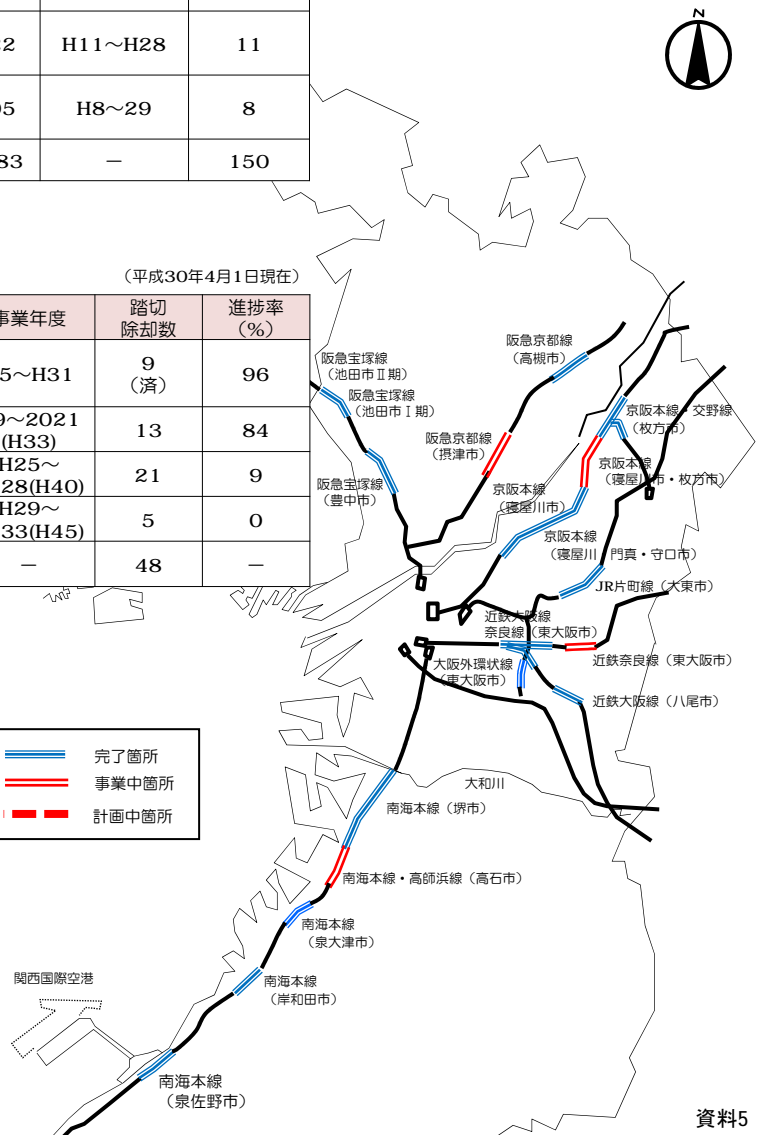
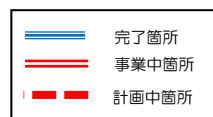
(平成30年4月1日現在)

路線名 (都市名)	区間内の駅	事業延長 (km)	全体事業費 (百万円)	事業年度	踏切 除却数
阪急宝塚線 (池田市・I期)	—	2.0	1,477	S43~S45	6
近鉄大阪線・奈良線 (東大阪市)	布施駅、河内永和駅 河内小坂駅、俊徳道駅	5.2	16,694	S46~S54	19
近鉄大阪線 (八尾市)	八尾駅	2.2	10,004	S48~S54	6
京阪本線 (守口市・門真市・寝屋川市)	守口市駅、西三荘駅、門真市駅、 古川橋駅、大和田駅、豊島駅	5.8	30,385	S47~S56	20
阪急宝塚線 (池田市・II期)	池田駅	1.3	13,497	S52~S61	3
南海本線 (堺市)	七道駅、堺駅、 湊駅、石津川駅	5.4	25,201	S47~S62	20
JR片町線 (大東市)	住道駅	3.3	18,973	S50~H3	7
阪急京都線 (高槻市)	高槻市駅	2.8	30,317	S53~H5	10
京阪本線・交野線 (枚方市)	枚方市駅	2.7	35,679	S50~H6	5
南海本線 (岸和田市)	岸和田駅	1.7	22,159	S53~H7	8
阪急宝塚線 (豊中市)	曾根駅、岡町駅、 豊中駅	3.8	55,815	S54~H12	14
京阪本線 (寝屋川市)	寝屋川市駅	1.8	37,600	S56~H13	4
南海本線 (泉佐野市)	泉佐野駅	2.8	52,555	S62~H22	9
大阪外環状線 (東大阪市)	JR長瀬駅	2.2	16,022	H11~H28	11
南海本線 (泉大津市)	泉大津駅、松ノ浜駅	2.4	45,905	H8~29	8
計(15路線)		45.4	412,283	—	150

(2) 事業中路線

(平成30年4月1日現在)

路線名 (都市名)	区間内の駅	事業延長 (km)	全体事業費 (百万円)	事業年度	踏切 除却数	進捗率 (%)
近鉄奈良線 (東大阪市)	若江岩田駅、河内花園 駅、東花園駅	3.3	68,300	H5~H31	9 (済)	96
南海本線・高師浜線 (高石市)	羽衣駅 高石駅	4.1	61,700	H9~2021 (H33)	13	84
京阪本線 (寝屋川市・枚方市)	香里園駅、光善寺駅 枚方公園駅	5.5	106,737	H25~ 2028(H40)	21	9
阪急電鉄京都線 (摂津市)	摂津市駅	2.1	43,700	H29~ 2033(H45)	5	0
計(4路線)		15.0	280,437	—	48	—



道の駅

(1) 大阪府内の道の駅一覧

(平成30年4月1日現在)

名称	路線名	駐車場	設置者	登録年月
ちはやあかさか	国道309号 (村道水分延命寺線)	77台	千早赤阪村	平成5年4月
近つ飛鳥の里・太子	国道166号	34台	太子町	平成8年8月
能勢(くりの郷)	国道173号	40台	能勢町	平成12年8月
かなん	国道309号	52台	河南町	平成15年8月
しらとりの郷・羽曳野	美原太子線	85台	羽曳野市	平成18年8月
いずみ山愛の里	国道170号	130台	和泉市	平成20年5月
ととパーク小島	岬加太港線	67台	岬町	平成21年3月
愛彩ランド	国道170号	285台	岸和田市	平成23年3月
みさき	国道26号	80台	岬町	平成28年10月
奥河内くろまるの郷	国道170号 (市道宮ノ下線)	157台	河内長野市	平成29年4月

(2) 大阪府内の道の駅位置図

