

# 道路・鉄道の整備状況

## 大阪府管理道路

平成30年4月1日現在

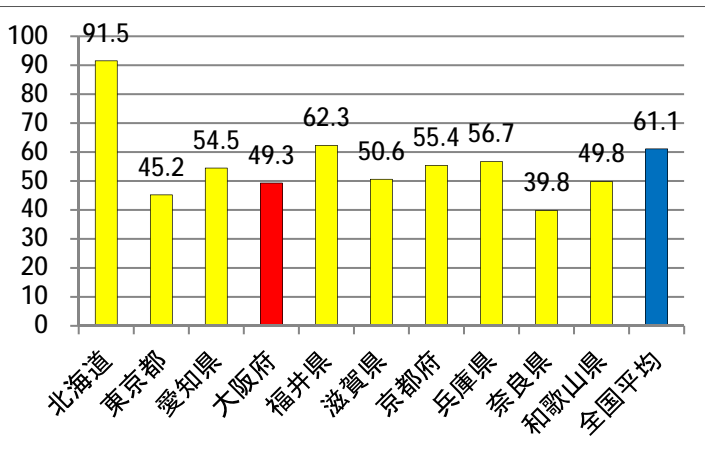
種 別	路線数	実延長 (m)	改良済		舗装済		橋梁数
			延長 (m)	率 (%)	延長 (m)	率 (%)	
一般国道	15	326,623	313,384	96	326,623	100	579
府 道	171	1,207,304	1,101,519	91	1,197,805	99	1,646
主要地方道	46	675,971	632,797	94	669,943	99	1,075
一般府道	125	531,333	468,722	88	527,862	99	571
計	186	1,533,927	1,414,903	92	1,524,428	99	2,225

※大阪市内・堺市内の府道は、大阪市・堺市がそれぞれ管理しています。

※改良済とは、車道幅員5.5m以上の道路延長（ただし、S.45.10構造令以前に改築のものは、車道幅員4.5m～5.5mでも改良済となる）

## 国・都道府県道の整備率

平成29年4月1日現在



整備率 = 整備済延長 / 道路実延長  
 整備済延長 = 改良済延長のうち  
 混雑度1.0以上の延長を除いた延長

出典：道路統計年報2017

## 都市計画道路

平成31年4月現在

	計画 (km)			改良済 (km)			整備率 (%)
	全延長	幅員22m以上	自動車専用道	全延長	幅員22m以上	自動車専用道	
大阪府内 (大阪市、堺市除く)	1739.5	592.5	140.0	1250.3	420.7	101.5	71.9%
大阪市内	611.3	414.8	93.5	529.4	360.3	89.5	86.6%
堺市内	273.1	154.3	20.6	203.4	120.0	18.1	74.5%
計	2623.9	1161.5	254.1	1983.1	901.0	209.1	75.6%

※計画とは、都市計画決定された道路延長

※改良済とは、道路用地が計画幅員のとおりに確保されており、一般の通行の用に供している道路延長  
 (事業中の区間については、事業決定区間の全体事業費に対する当該年度未換算完成延長)

## 大阪府駐車場

平成31年4月1日現在

駐車場名	所在地	駐車台数	駐車料金	供用日
江坂立体駐車場	地下鉄 江坂駅前	193台 (6台、1台)	7～24時200円/30分 24～7時100円/60分 24時間最大1200円	平成4年12月
新石切立体駐車場	近鉄 新石切駅前	60台 (2台、1台)	7～23時100円/20分 23～7時100円/60分 24時間最大700円(第1) 24時間最大600円(第2)	平成7年4月
茨木地下駐車場	JR 茨木駅前	162台 (1台、1台)	7～22時100円/30分 22～7時100円/60分 24時間最大900円	平成18年4月

※台数、料金は自動車。( )内は車いす使用者用駐車区画、ゆずりあい駐車区画の数。

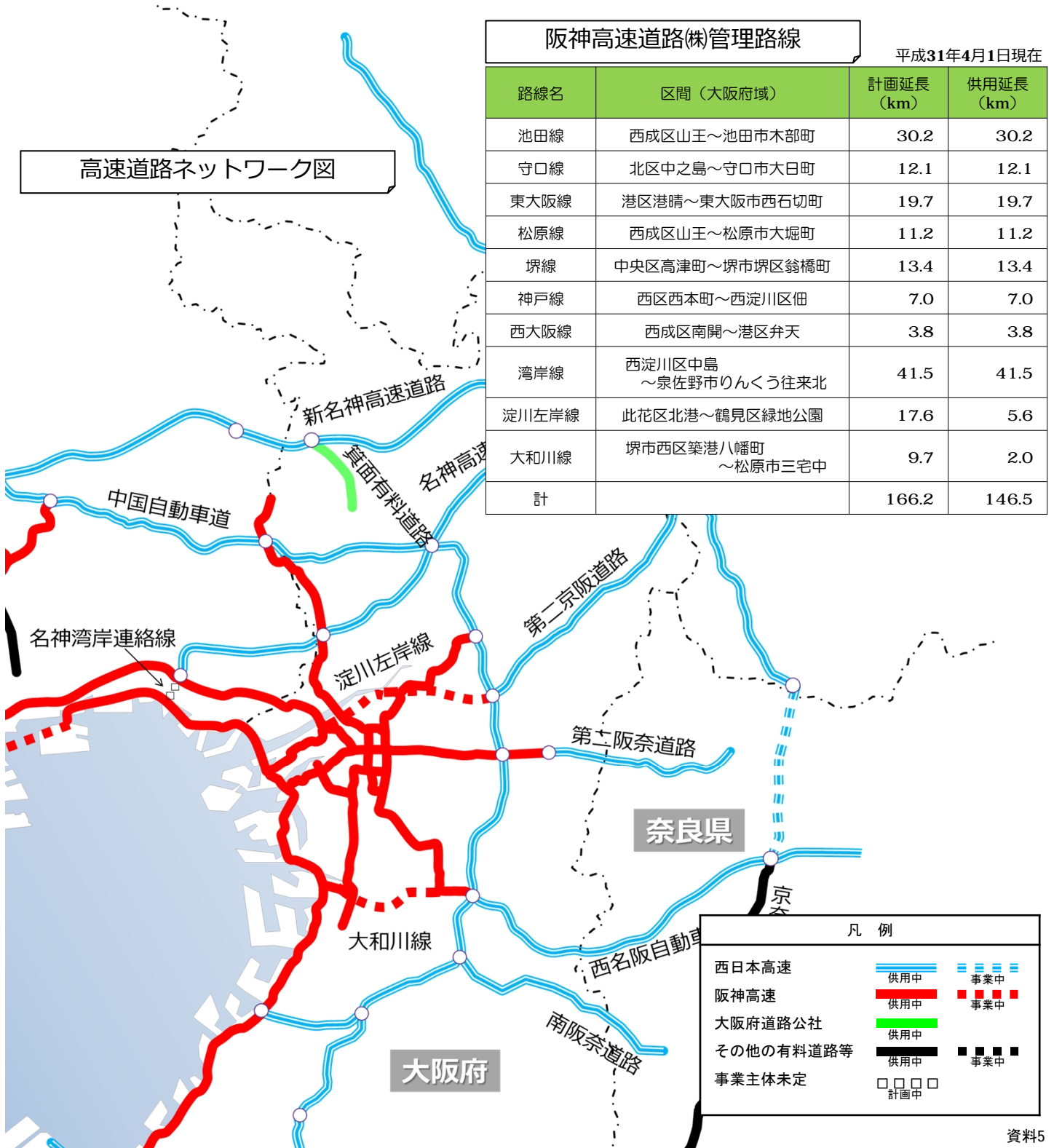
各区画の概要は左記参照→<http://www.pref.osaka.lg.jp/keikakusuishin/riyousyouseido/>

## 大阪府道路公社管理路線

路線名	区間	延長 (km)	事業費 (億円)	交通量※1 (台/日)	料金※2 (円)	供用年月
鳥飼仁和寺大橋有料道路	摂津市鳥飼中 ～寝屋川市仁和寺本町	0.7	102	10,271	100	昭和62年2月
箕面有料道路 (箕面グリーンロード)	箕面市萱島～下止々呂美	6.8	500	7,559	620 (410)※3	平成19年5月

※1 平成29年度  
 ※2 普通車料金 (平成26年4月～)  
 ※3 料金割引社会実験での料金

## 高速道路ネットワーク図



## 阪神高速道路(株)管理路線

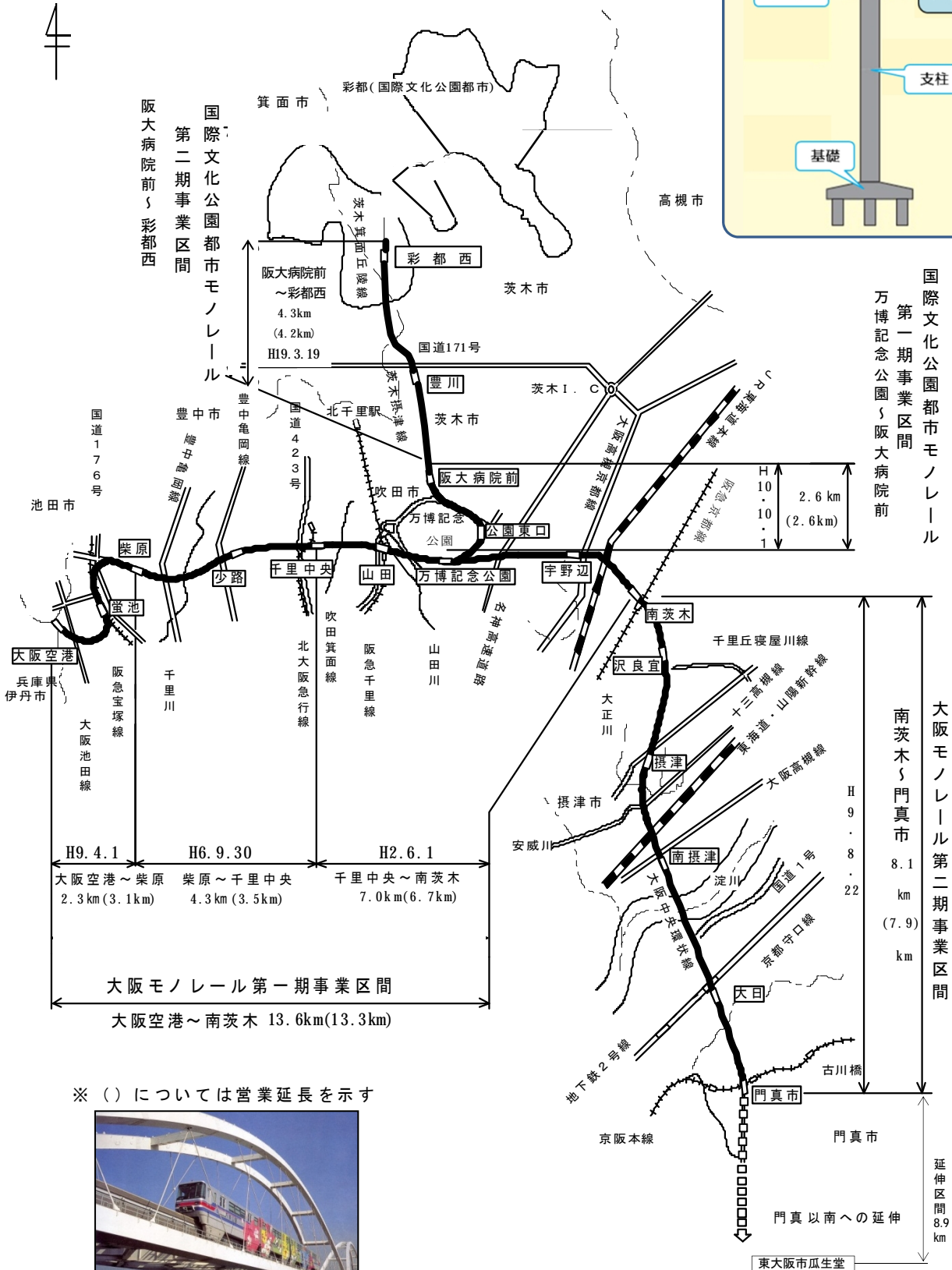
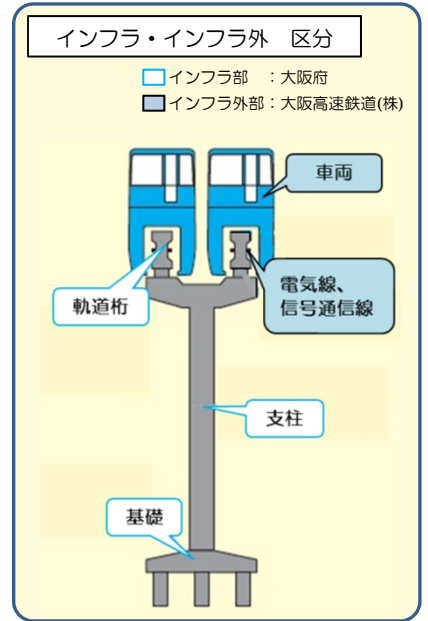
平成31年4月1日現在

路線名	区間 (大阪府域)	計画延長 (km)	供用延長 (km)
池田線	西成区山王～池田市木部町	30.2	30.2
守口線	北区中之島～守口市大日町	12.1	12.1
東大阪線	港区港晴～東大阪市西石切町	19.7	19.7
松原線	西成区山王～松原市大堀町	11.2	11.2
堺線	中央区高津町～堺市堺区翁橋町	13.4	13.4
神戸線	西区西本町～西淀川区佃	7.0	7.0
西大阪線	西成区南開～港区弁天	3.8	3.8
湾岸線	西淀川区中島 ～泉佐野市りんくう往来北	41.5	41.5
淀川左岸線	此花区北港～鶴見区緑地公園	17.6	5.6
大和川線	堺市西区築港八幡町 ～松原市三宅中	9.7	2.0
計		166.2	146.5

# 大阪モノレール

## 営業線

区間	距離
大阪空港～門真市	21.7km
万博記念公園～彩都西	6.9km



# 連続立体交差事業

府内には約800箇所（うち政令市約240箇所）に踏切が設置されており、特に市街地内において、著しい交通渋滞を引き起こす他、安全性にも大きな支障をきたしています。  
大阪府では、これまで南海本線（泉大津市）など、府内15箇所45.4kmの事業を完成し、150箇所の踏切を除却しました。また、事業中路線においても9箇所の踏切を除却しています。

## 連続立体交差事業の概要

### (1) 事業完了路線

(平成31年4月1日現在)

路線名 (都市名)	区間内の駅	事業延長 (km)	全体事業費 (百万円)	事業年度	踏切 除却数
阪急宝塚線 (池田市・Ⅰ期)	—	2.0	1,477	S43~S45	6
近鉄大阪線・奈良線 (東大阪市)	布施駅、河内永和駅 河内小坂駅、俊徳道駅	5.2	16,694	S46~S54	19
近鉄大阪線 (八尾市)	八尾駅	2.2	10,004	S48~S54	6
京阪本線 (守口市・門真市・寝屋川市)	守口市駅、西三荘駅、門真市駅、 古川橋駅、大和田駅、豊島駅	5.8	30,385	S47~S56	20
阪急宝塚線 (池田市・Ⅱ期)	池田駅	1.3	13,497	S52~S61	3
南海本線 (堺市)	七道駅、堺駅、 湊駅、石津川駅	5.4	25,201	S47~S62	20
JR片町線 (大東市)	住道駅	3.3	18,973	S50~H3	7
阪急京都線 (高槻市)	高槻市駅	2.8	30,317	S53~H5	10
京阪本線・交野線 (枚方市)	枚方市駅	2.7	35,679	S50~H6	5
南海本線 (岸和田市)	岸和田駅	1.7	22,159	S53~H7	8
阪急宝塚線 (豊中市)	曾根駅、岡町駅、 豊中駅	3.8	55,815	S54~H12	14
京阪本線 (寝屋川市)	寝屋川市駅	1.8	37,600	S56~H13	4
南海本線 (泉佐野市)	泉佐野駅	2.8	52,555	S62~H22	9
大阪外環状線 (東大阪市)	JR長瀬駅	2.2	16,022	H11~H28	11
南海本線 (泉大津市)	泉大津駅、松ノ浜駅	2.4	45,905	H8~29	8
計(15路線)		45.4	412,283	—	150

### (2) 事業中路線

(平成31年4月1日現在)

路線名 (都市名)	区間内の駅	事業延長 (km)	全体事業費 (百万円)	事業年度	踏切 除却数	進捗率 (%)
近鉄奈良線 (東大阪市)	若江岩田駅、河内花園駅 東花園駅	3.3	68,300	H5~R1	9 (済)	98
南海本線・高師浜線 (高石市)	羽衣駅 高石駅	4.1	61,700	H9~R3	13	84
京阪本線 (寝屋川市・枚方市)	香里園駅、光善寺駅 枚方公園駅	5.5	106,737	H25~R10	21	12
阪急電鉄京都線 (摂津市)	摂津市駅	2.1	43,184	H29~R15	5	1
計(4路線)		15.0	279,921	—	48	—

