

平成25年10月21日（月）  
平成25年度 第6回  
大阪府河川整備審議会

資料  
2-1

---

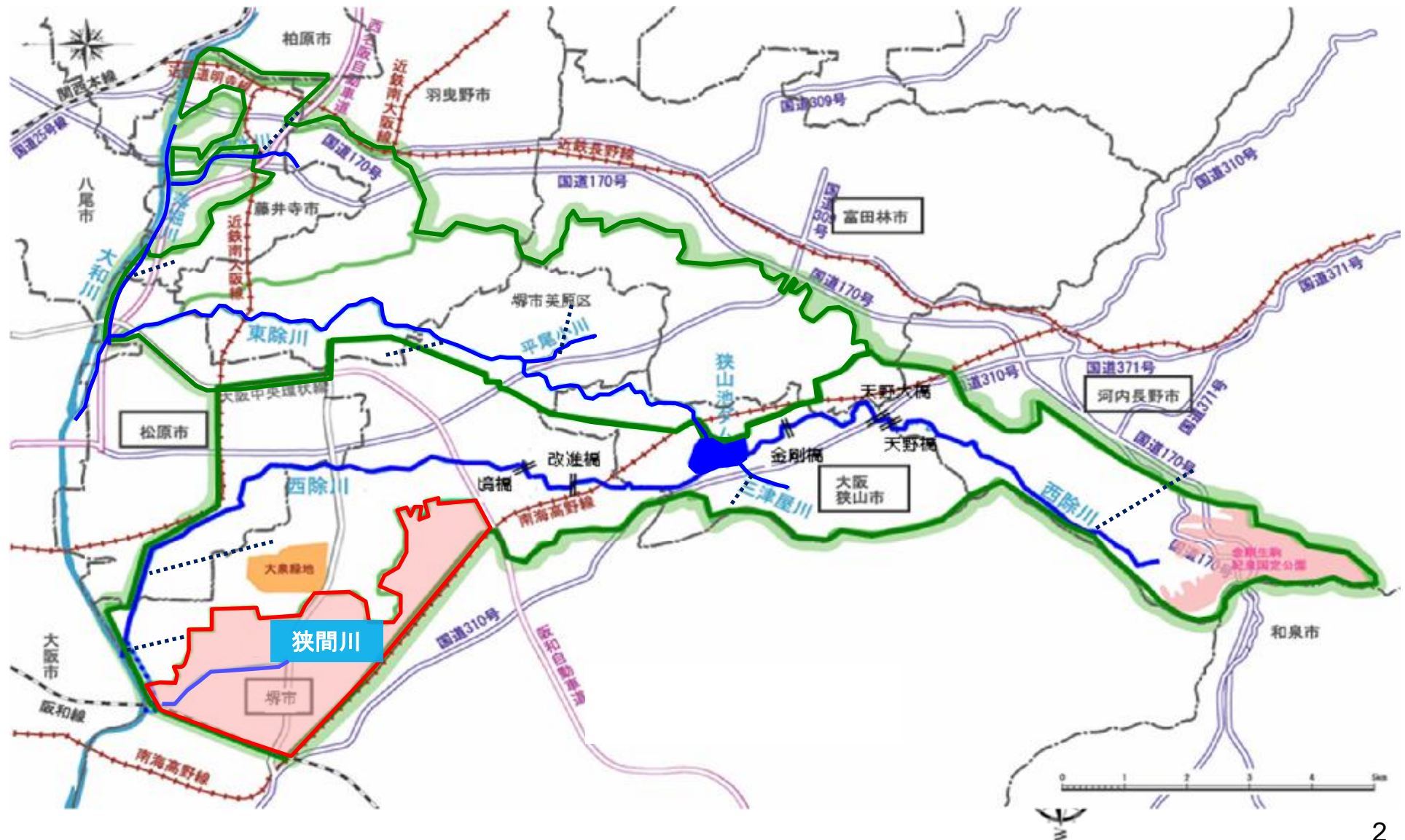
---

# 大和川水系西除川ブロック(狭間川)の 当面の治水目標の設定及び治水手法案について

---

---

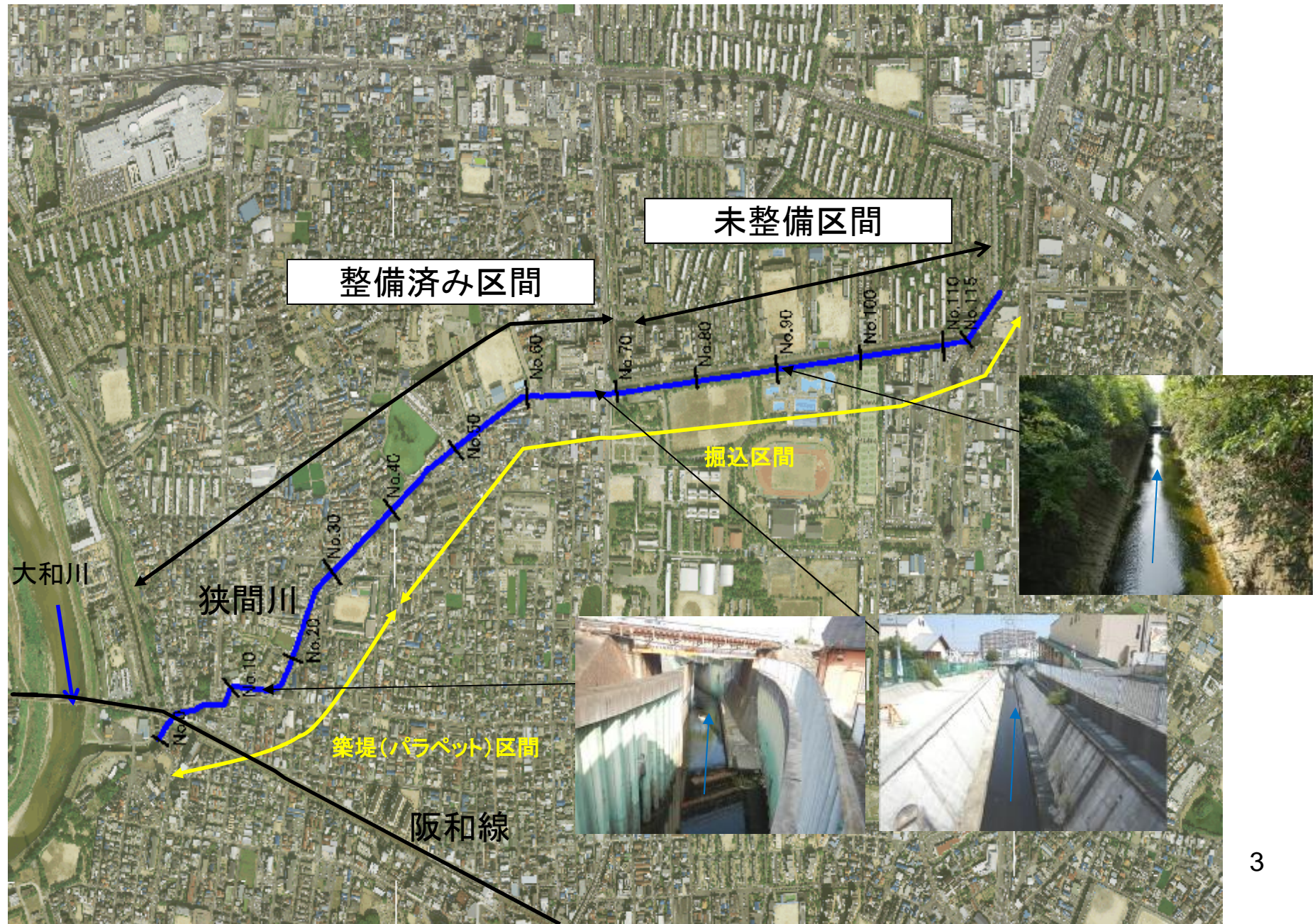
# 狭間川の現状



西除川 ブロック図



# 狭間川の現状





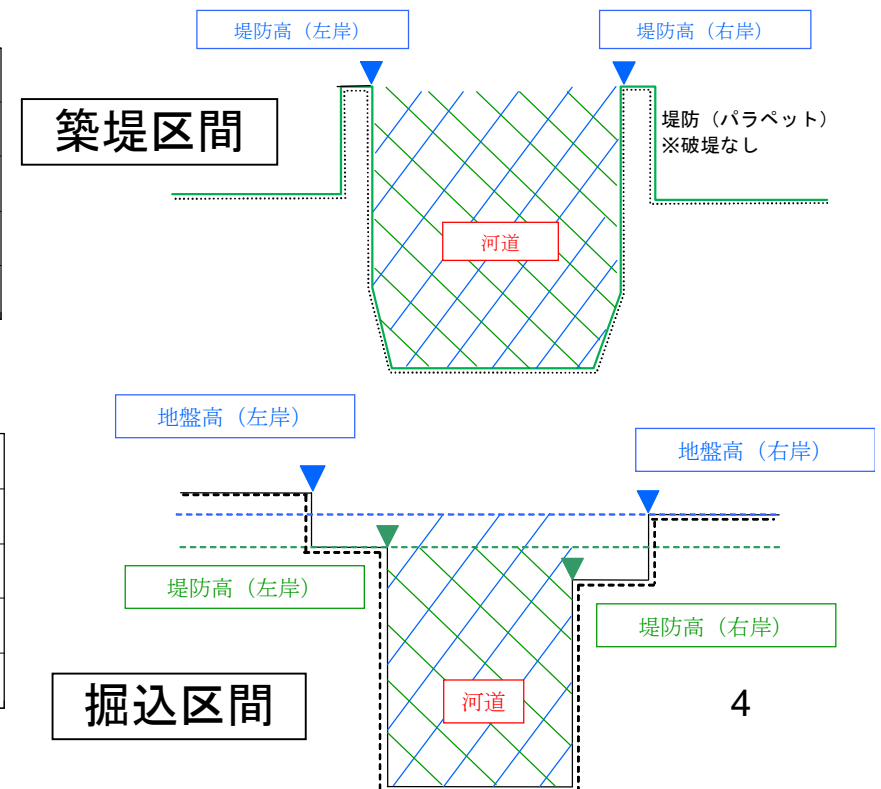
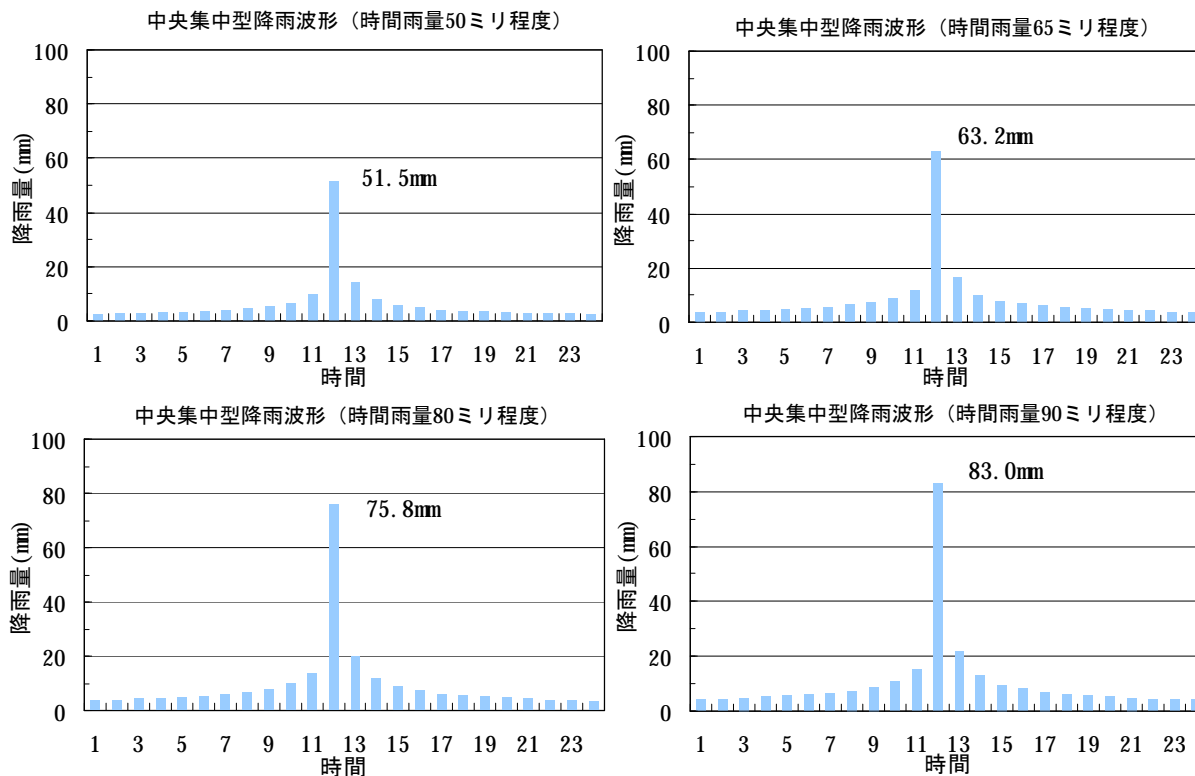
# 当面の治水目標の設定【現況河道における氾濫解析】

## ■現況河道での氾濫解析

■氾濫解析の前提条件は以下のとおり。

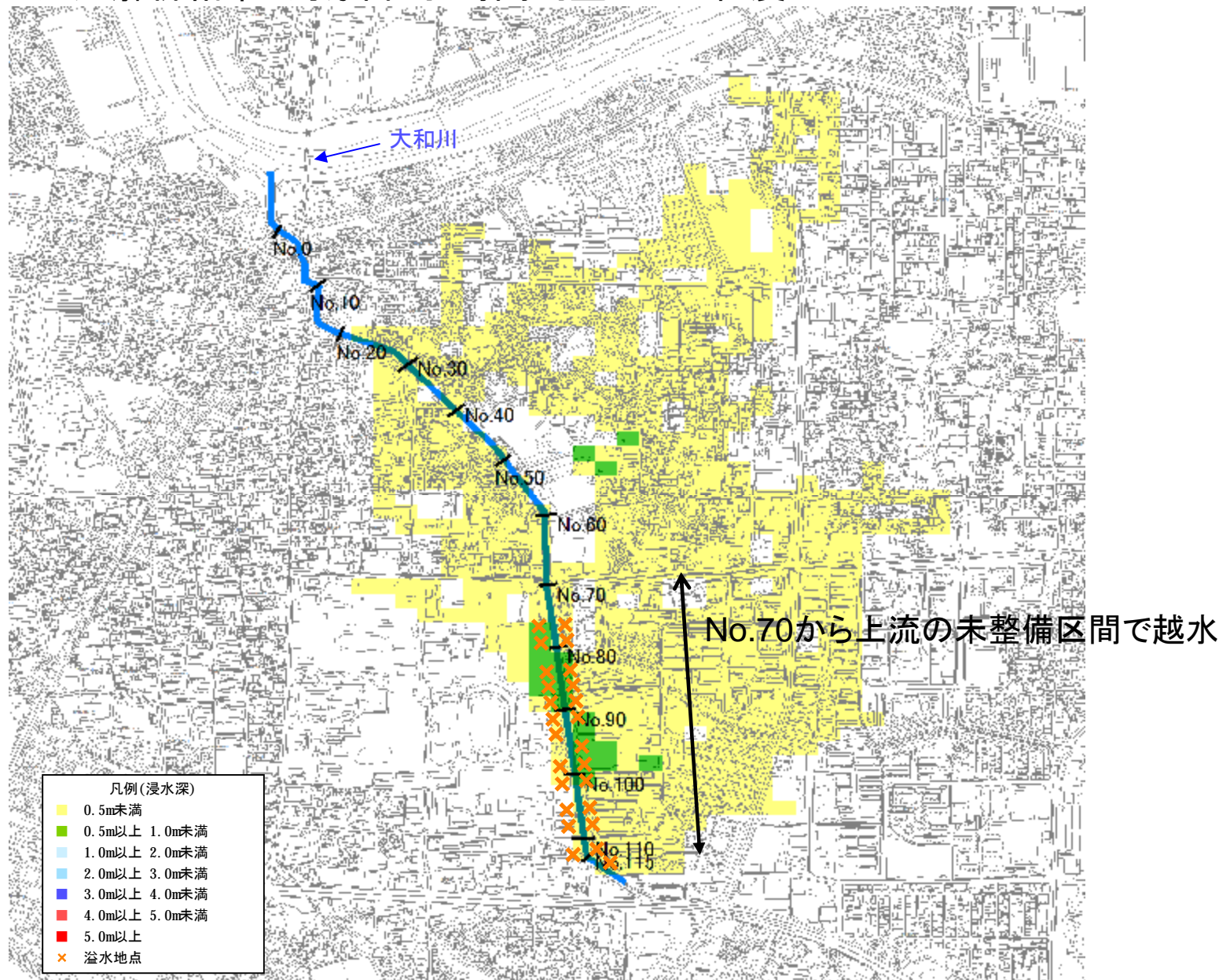
●降雨波形は中央集中型とし、時間雨量50ミリ程度、65ミリ程度、80ミリ程度、90ミリ程度の4ケース

●築堤区間では堤防天端高、掘込区間では地盤高を評価高として氾濫解析を実施



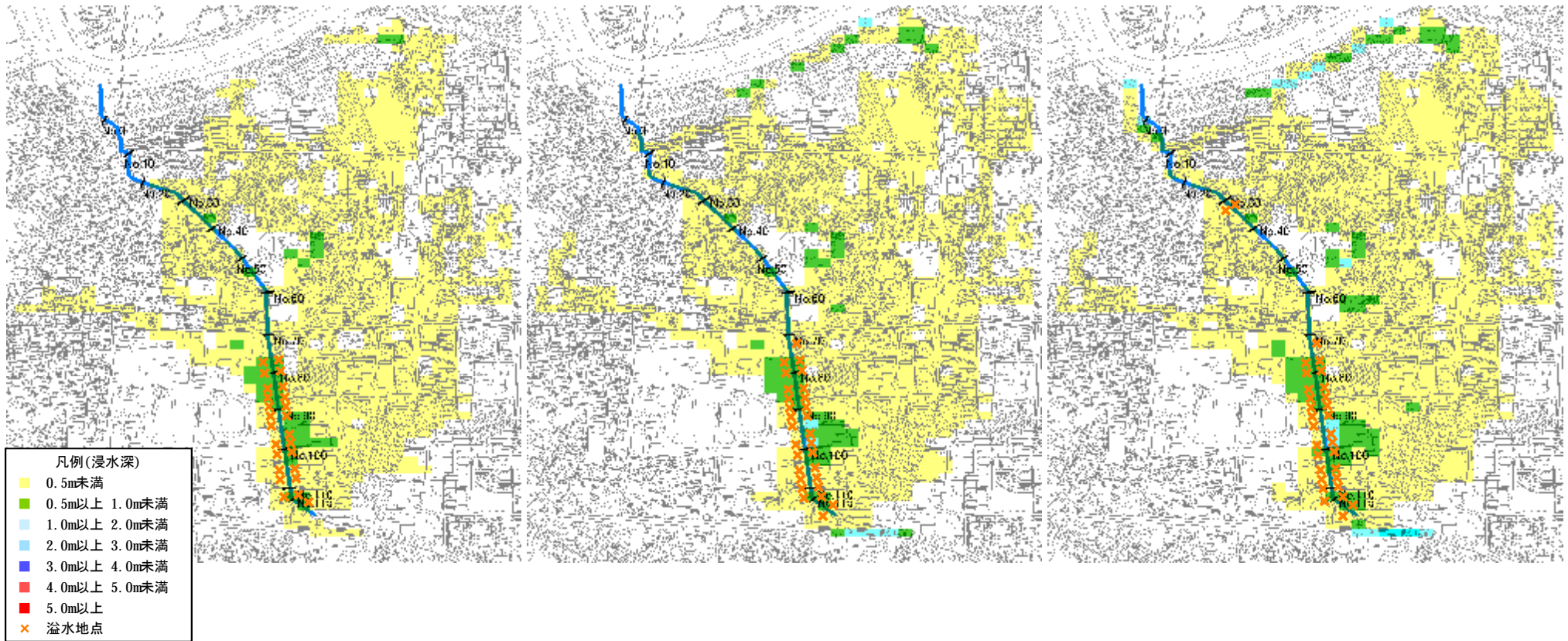
# 当面の治水目標の設定【現況河道における氾濫解析】

■ 現況河道での氾濫解析結果 対象降雨: 時間雨量50mm程度



# 当面の治水目標の設定【現況河道における氾濫解析】

## ■ 現況河道での氾濫解析結果（時間雨量65ミリ程度、80ミリ程度、90ミリ程度）



現況河道・時間雨量65ミリ程度

現況河道・時間雨量80ミリ程度

現況河道・時間雨量90ミリ程度

# 当面の治水目標の設定【現況河道における氾濫解析】

■現況河道・・・時間雨量50ミリ程度で浸水被害が発生する

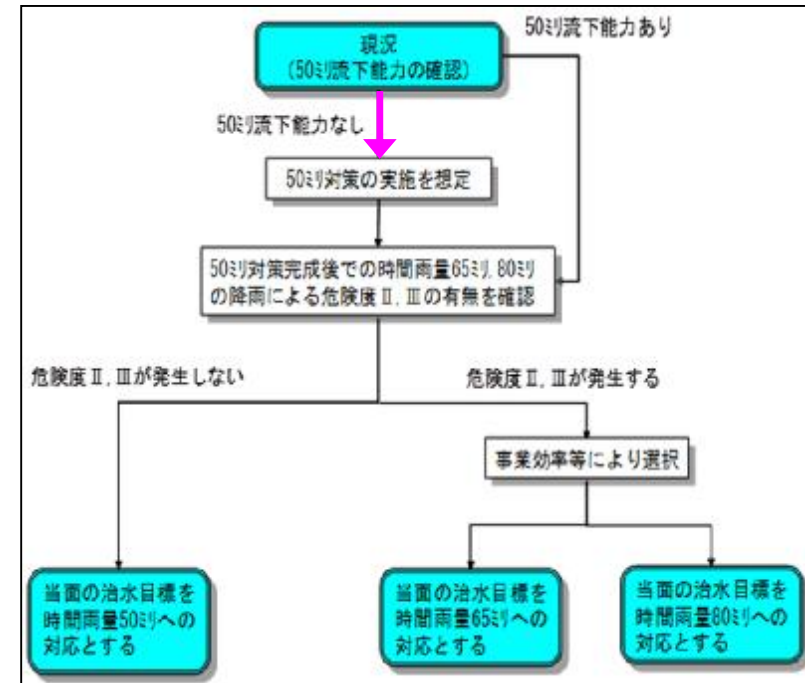
		危険度Ⅰ	危険度Ⅱ	危険度Ⅲ
大 ↑ (発生頻度) ↓ 小	50ミリ程度 (1/10)	135.00ha 12,843人 19,676百万円	8.50ha 288人 1,464百万円	被害なし
	65ミリ程度 (1/30)	161.50ha 15,297人 23,707百万円	13.25ha 637人 3,230百万円	被害なし
	80ミリ程度 (1/100)	167.75ha 16,080人 24,860百万円	21.25ha 1,283人 8,698百万円	被害なし
	90ミリ程度 (1/200)	174.75ha 16,669人 25,609百万円	28.50ha 1,838人 14,183百万円	被害なし
		床下浸水	床上浸水 (0.5m以上)	壊滅的な被害 (浸水深3.0m以上) (家屋流出指数 2.5m <sup>3</sup> /s <sup>2</sup> 以上)
		小 ← (被害の程度) → 大		

凡 例

面積 (ha)

人数 (人)

被害額 (百万円)



**時間雨量50ミリ程度対応の河道改修を実施**



# 当面の治水目標の設定及び治水手法案

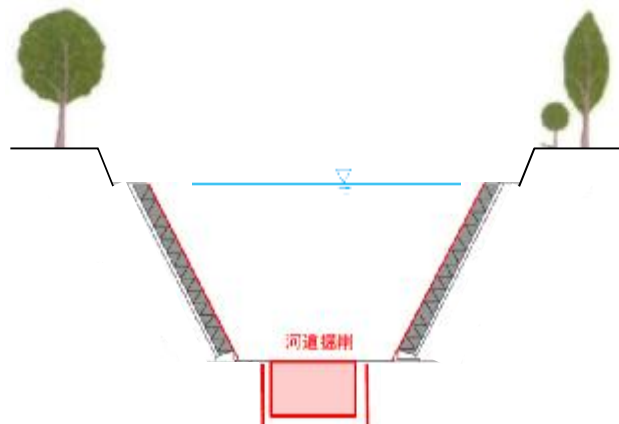
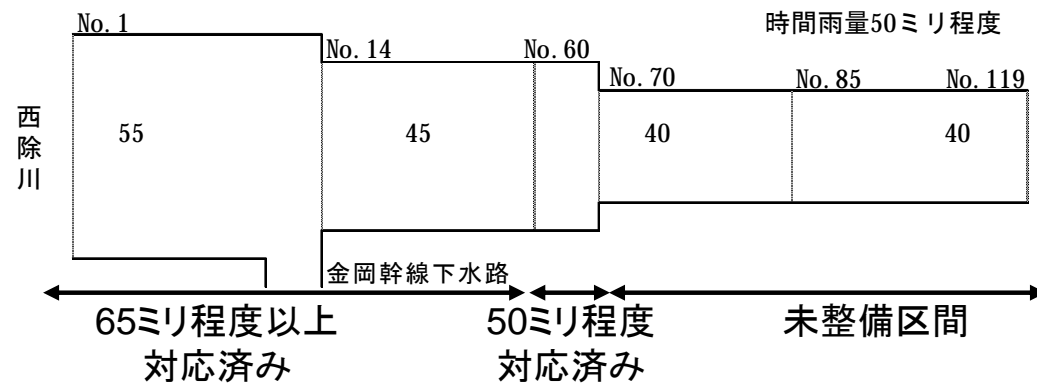
## ■時間雨量50ミリ程度対策の実施条件

## ■治水手法案について

●未整備区間の河道改修による時間雨量50ミリ程度対策を想定。

●流域が高度に市街化されていることから、貯留施設による対策は現実的でない。

●河道周辺状況から拡幅は困難であり、治水手法は河床掘削とする。



河道改修の断面



鉄塔部【1/10 整備済(河床掘削)】



時間雨量50ミリ程度  
河道対応想定区間



# 当面の治水目標の設定【50ミリ程度対策河道における氾濫解析】

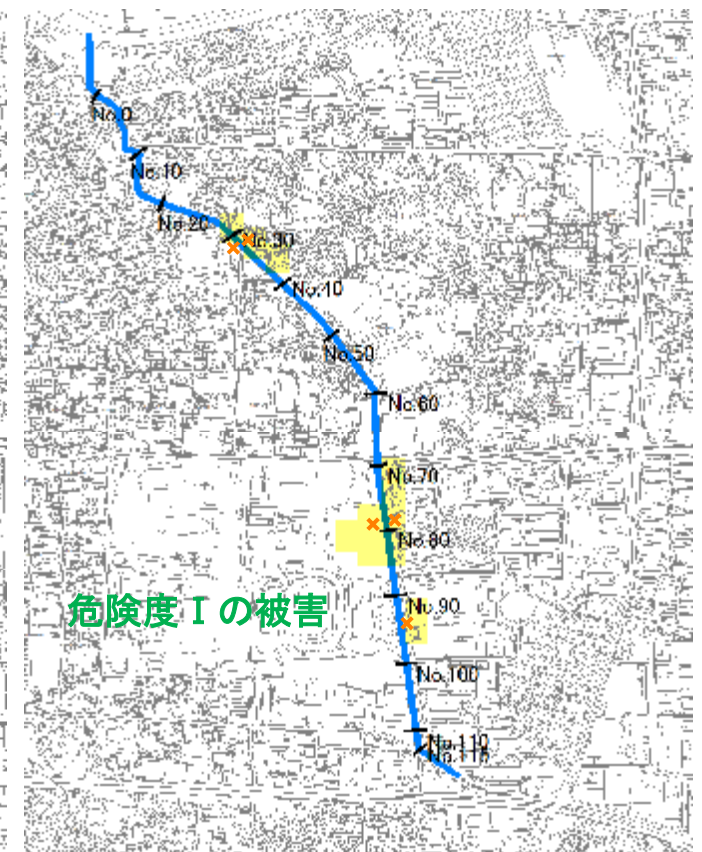
## ■ 50ミリ程度対策河道での氾濫解析結果(時間雨量65ミリ程度、80ミリ程度、90ミリ程度)



50ミリ程度対策河道・時間雨量65ミリ程度



50ミリ程度対策河道・時間雨量80ミリ程度

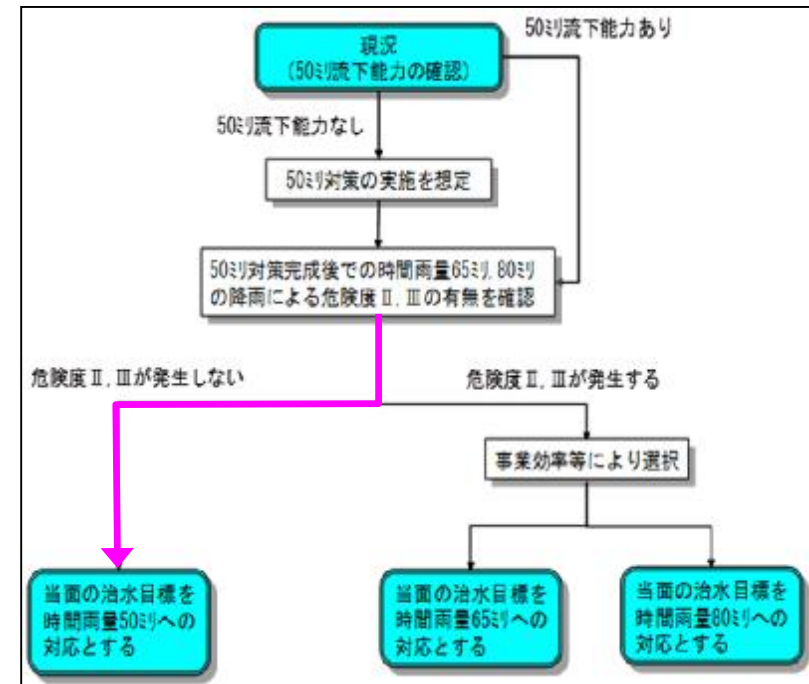
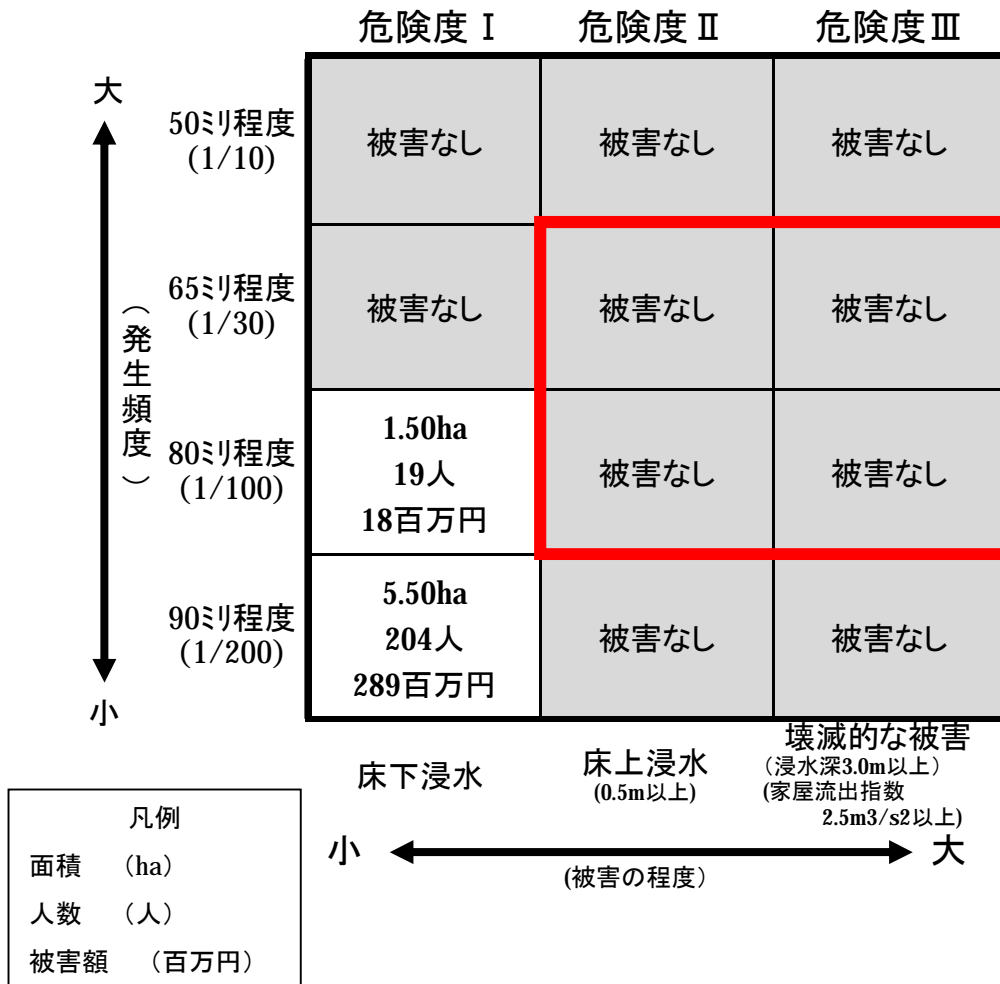


50ミリ程度対策河道・時間雨量90ミリ程度

# 当面の治水目標の設定【50ミリ程度対策河道における氾濫解析】

## ■ 50ミリ程度対策河道

時間雨量65ミリ程度、80ミリ程度で人命への影響を及ぼす危険度Ⅱ、Ⅲの被害が発生しない。



**当面の治水目標を時間雨量50ミリ程度対応とする。**

**B - C = 47,687百万円**

# 当面の治水目標の設定及び治水手法案（まとめ）

狭間川	現況	●時間雨量50ミリ程度の降雨により危険度Ⅰ、Ⅱが想定される。
	50ミリ程度対策後	●時間雨量80ミリ程度の降雨で危険度Ⅰが想定される。 （危険度Ⅱ、Ⅲの被害は想定されない） ⇒当面の治水目標は、 <b>時間雨量50ミリ程度対応</b> とする。 （西除川合流点～小今池橋(L=1.2km)までは、65ミリ以上対応済） （小今池橋～新金岡橋(L=0.5km)までは、50ミリ程度対応済）
	治水手法	●流域が高度に市街化されていることから、貯留施設による対策は現実的でない。 ●河道周辺状況から拡幅は困難であり、河床掘削による河道改修とする。