

平成25年8月25日に発生した
府内の浸水被害について

8月25日の大雨にかかる被害状況について（8月28日現在）

1 気象警報等

平成25年8月25日（3:05）大雨・洪水警報「土砂災害・浸水害」

- ・大阪市（浸水害）
- ・北大阪（浸水害）：豊中市、池田市、吹田市、高槻市、茨木市、箕面市、摂津市、島本町
- ・東部大阪（浸水害）：守口市、門真市
（土砂災害）：柏原市
（土砂災害、浸水害）：枚方市、八尾市、寝屋川市、大東市、東大阪市、四條畷市、交野市
- ・泉州（浸水害）：堺市、高石市



8月25日（12:16）警報解除

- ・大阪市、北大阪、東部大阪の大雨・洪水注意報継続中

2 雨量

- ・8月25日12:00までの雨量

最大総雨量：149㎍（淀川区）

最大1時間雨量：57㎍（淀川区）

3 府の体制【ピーク時（8月25日12時）】

府：防災危機管理警戒班：15名

水防体制等：351名

計366名

4 被害状況【8月28日12時00分現在】

【人的被害】 ⇒ なし

【住家被害】

- ・床上浸水：大阪市（22棟）、豊中市（3棟）、吹田市（19棟）、東大阪市（4棟）

計 48棟

- ・床下浸水：大阪市（499棟）、豊中市（121棟）、吹田市（187棟）、守口市（15棟）、寝屋川市（1棟）、大東市（3棟）、門真市（9棟）、摂津市（2棟）、東大阪市（75棟）

計 912棟

【その他被害】

- ・道路冠水 ⇒ 全て復旧済

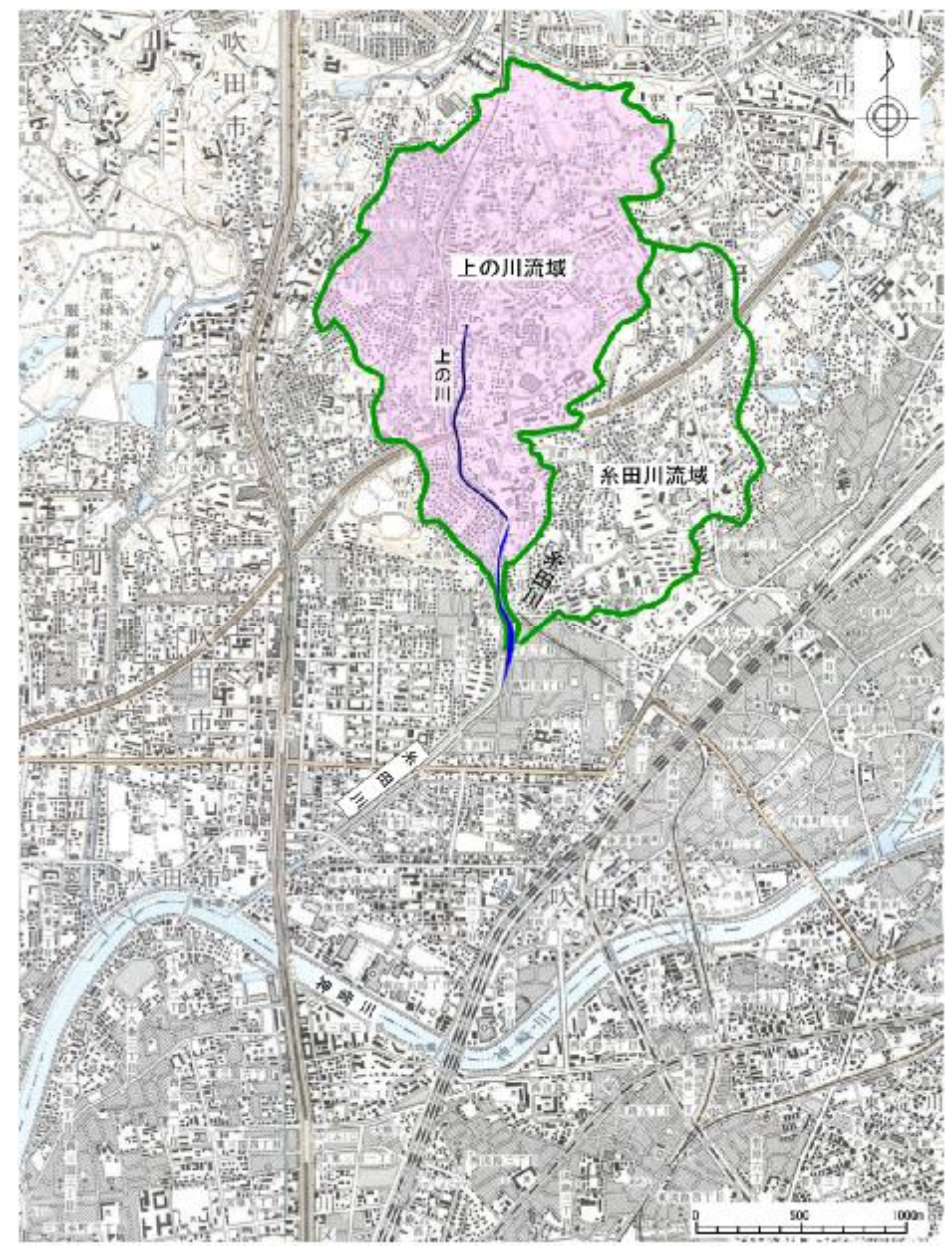
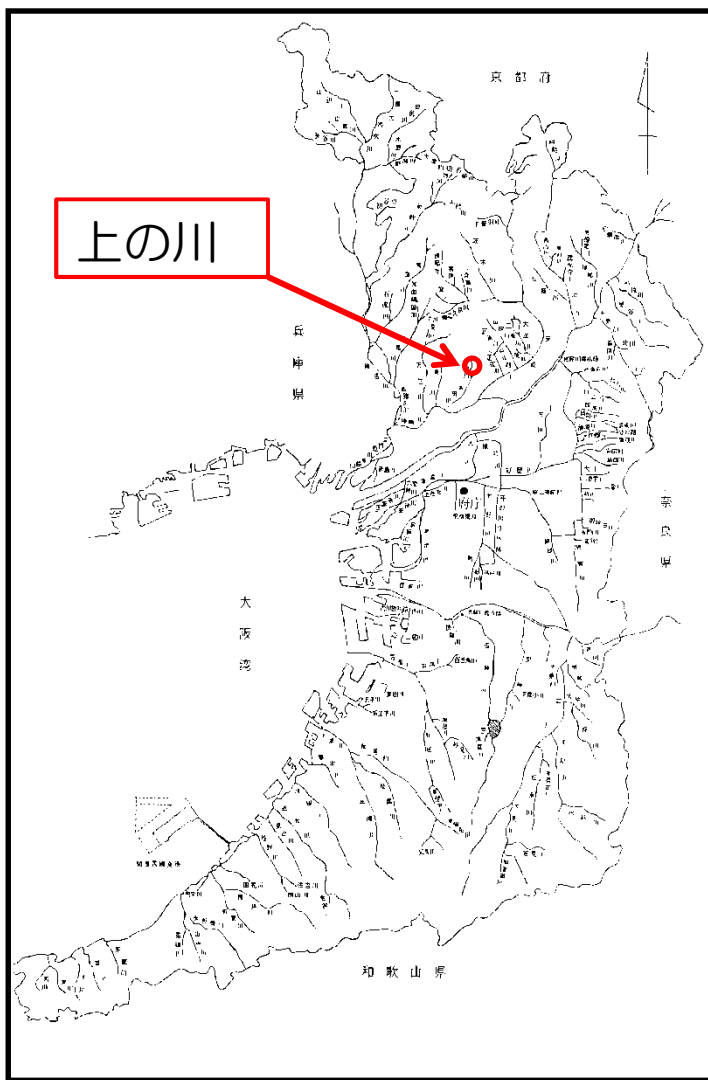
大阪市（31箇所）、豊中市（34箇所）、吹田市（67箇所）、守口市（23箇所）、茨木市（5箇所）、門真市（10箇所）、摂津市（12箇所）、東大阪市（14箇所）

計 196箇所

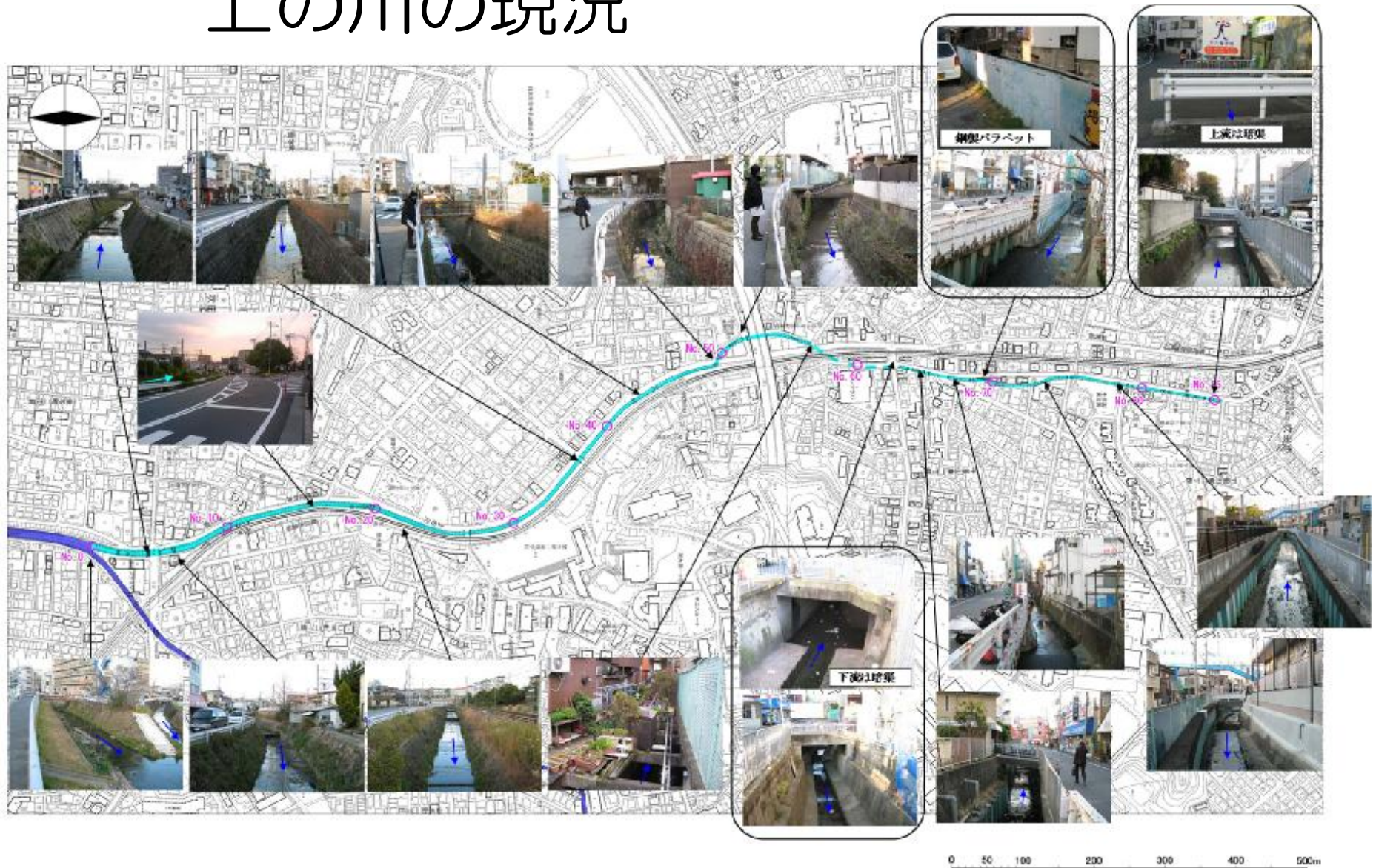
- ・停電 ⇒ 全て復旧済

吹田市（約100軒）

位置図



上の川の現況

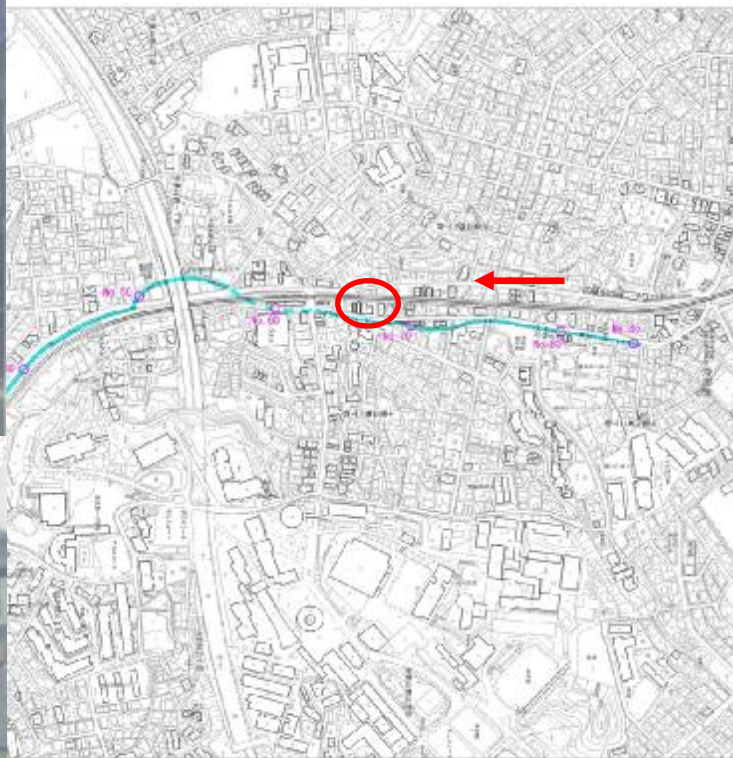


上の川浸水被害状況



関西大学前

上の川浸水被害状況



マンション地下駐車場が浸水

上の川調節池について



上の川調節池について

項 目		諸 元
本体	貯留面積	1,350㎡
	貯留量	9,100㎡
	貯留水深	6.8m
ポンプ設備	形 式	着脱式水中ポンプ
	口 径	150mm
	吐 出 量	3.16㎡/mi n
	台 数	2 台
排水時間		24時間

一級河川 上の川調節池ってどんなもの？

地上部:千原山東公園



千原山東公園



公園の下はこんな風になってるんだね!



大雨時に水がたまった様子



水が流れるの様子



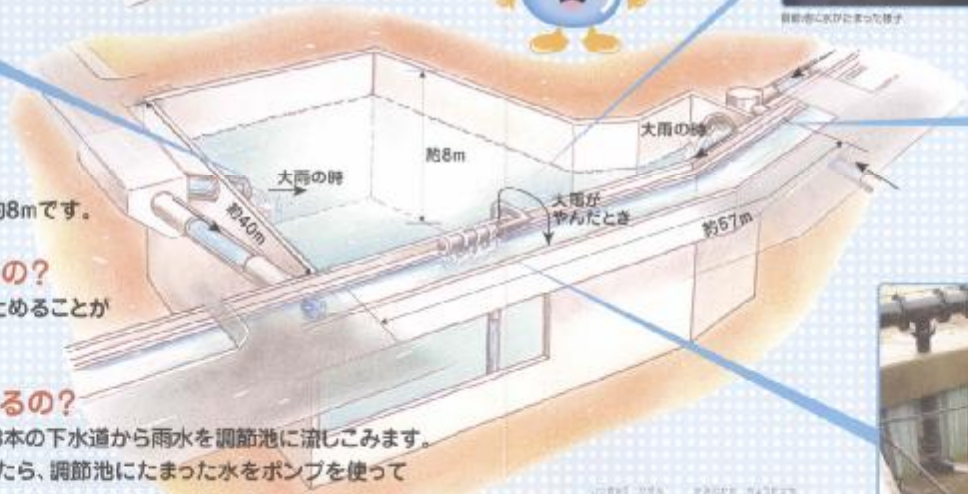
水が流れるの様子

排水量 (Q) = 3.16㎡/分 2台
換気ファン 換気量 (Q) = 390㎡/分 1台

大きさはどれくらい？
東西約40m、南北約57m、深さ約8mです。

どれくらいの水がたまると？
25mプールの約35杯分の水をためることができます。

どんなしくみになっているの？
大雨の時には上の川に流れこむ3本の下水道から雨水を調節池に流しこみます。雨がやんで川の水が少なくなったら、調節池にたまった水をポンプを使って上の川に流します。



地下部:一級河川 上の川調節池



調節池から上流川に水を流す様子

上の川調節池の貯留状況

