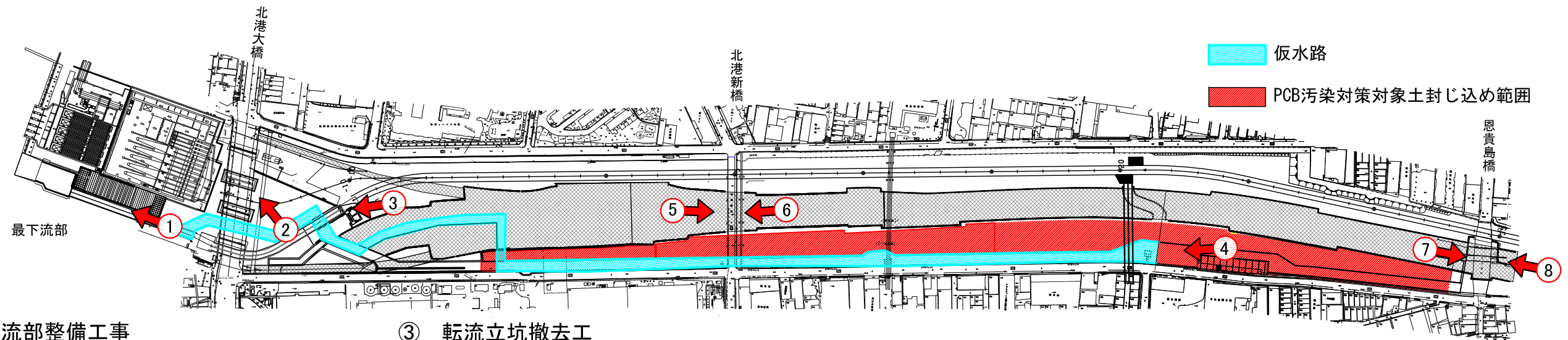


正蓮寺川における現在の工事・現場状況について

阪神高速道路淀川左岸線 正蓮寺川工区（恩貴島橋下流側）

平成28年2月15日現在



① 最下流部整備工事



③ 転流立坑撤去工



北港新橋
⑤ 下流より



北港新橋
⑥ 上流より



② 北港大橋陸地化工



④ 仮水路埋土工



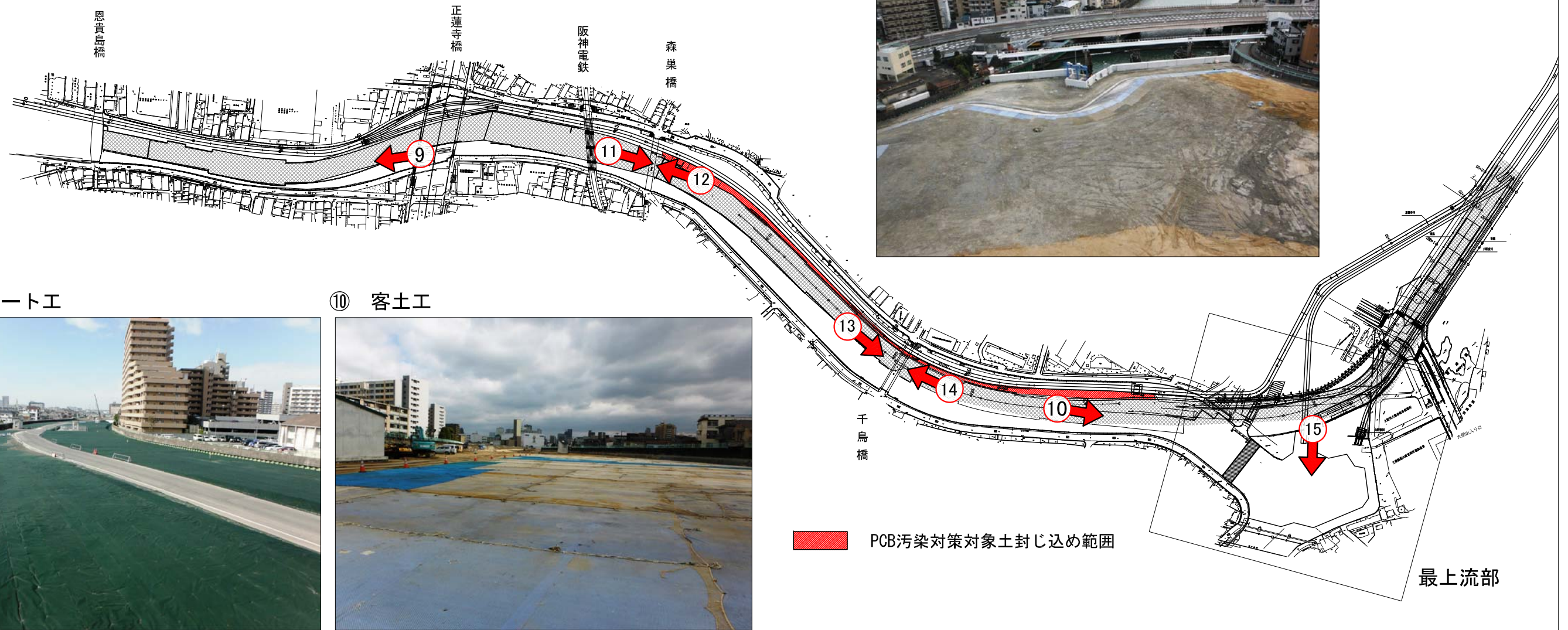
恩貴島橋
⑦ 下流より



恩貴島橋
⑧ 上流より



正蓮寺川における現在の工事・現場状況について 阪神高速道路淀川左岸線 正蓮寺川工区（恩貴島橋上流側）



⑮ 最上流部



⑨ 防草シート工



⑩ 客土工



森巢橋
⑪ 下流より



森巢橋
⑫ 上流より



千鳥橋
⑬ 下流より



千鳥橋
⑭ 上流より

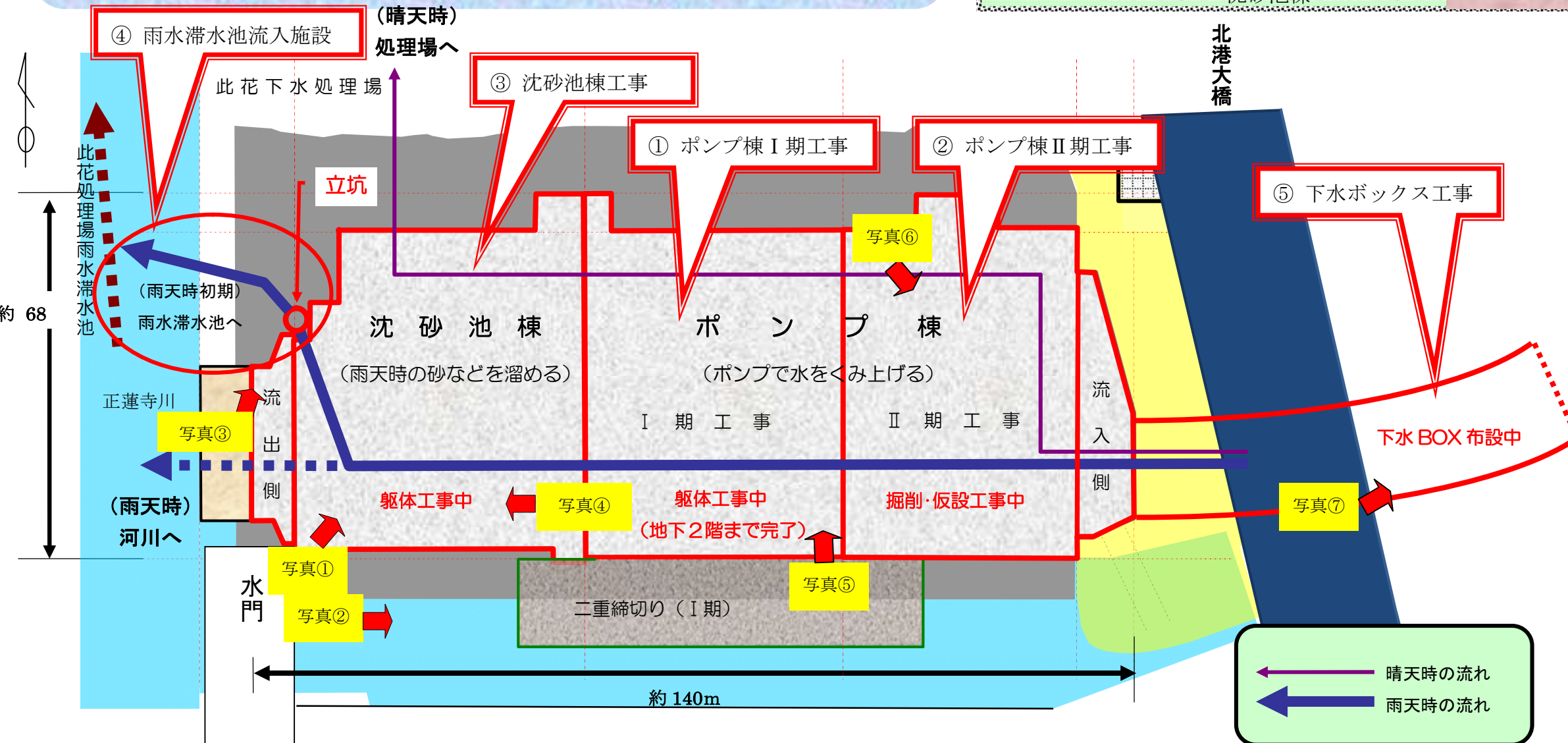
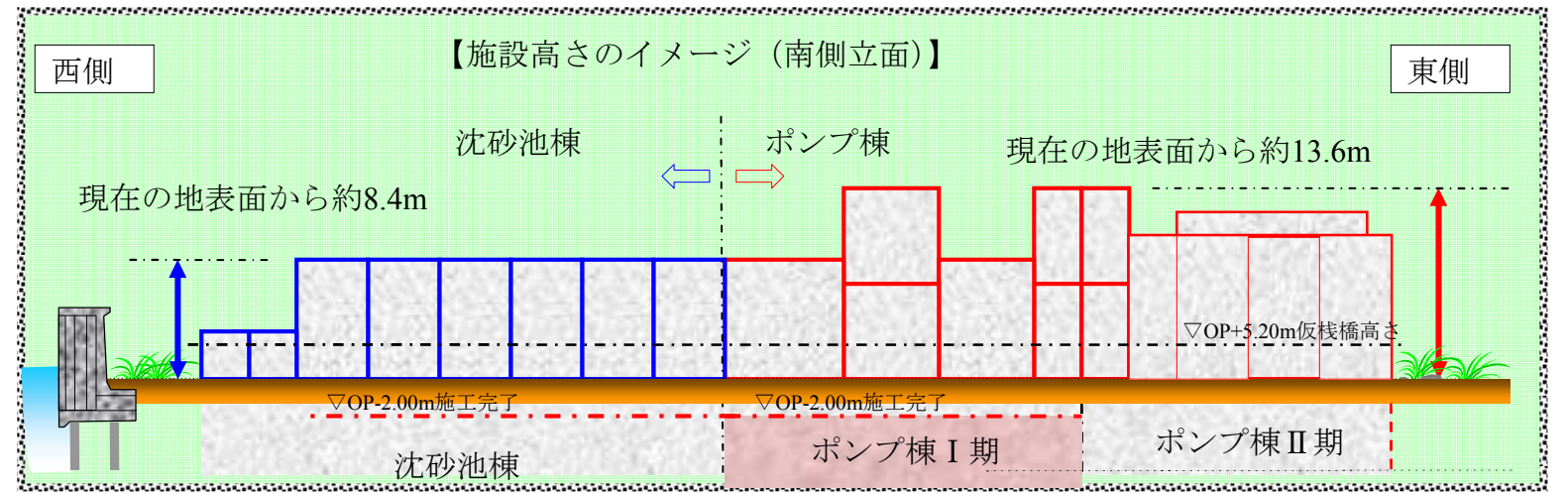


正蓮寺川における現在の工事・現場状況について

此花下水処理場ポンプ場築造工事の概要

此花下水処理場ポンプ場

本ポンプ場は、正蓮寺川総合整備事業に基づき計画されたものであり、将来、この川が埋め立てられることにより、これまで正蓮寺川に雨天時の排水を放流していた「北港抽水所」と「恩貴島抽水所」を廃止統合します。合わせて、浸水対策としての役割も大きくした新たなポンプ場を建設するものです。
 総排水能力=52m³/秒（現有能力：北港 12.8 m³/秒 恩貴島 19.2 m³/秒）



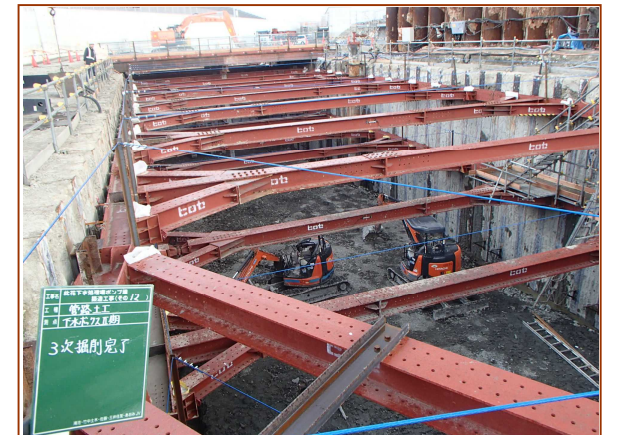
写真⑤—ポンプ棟Ⅰ期（B1F床版、仮壁打設完了）



写真⑥—ポンプ棟Ⅱ期（仮設工）



写真⑦—下水ボックス（現況）



写真①（水門側から）



写真②（水路面）



写真③—立坑工（現況）



写真④—沈砂池棟（B1F）



工事写真はH28.2月5日現在
 大阪市建設局