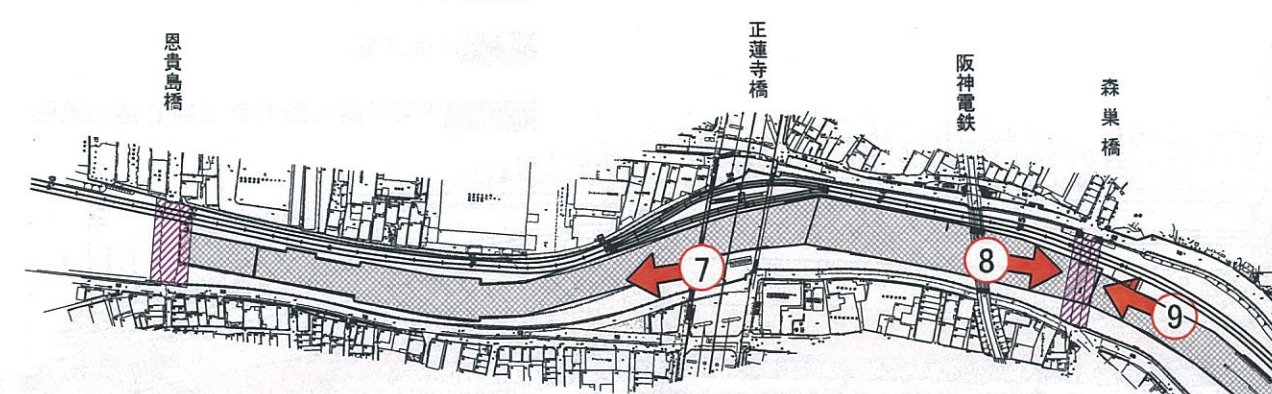


平成25年10月現在

正蓮寺川における現在の工事・現場状況について
 阪神高速道路淀川左岸線 正蓮寺川工区 (恩貴島橋上流側)

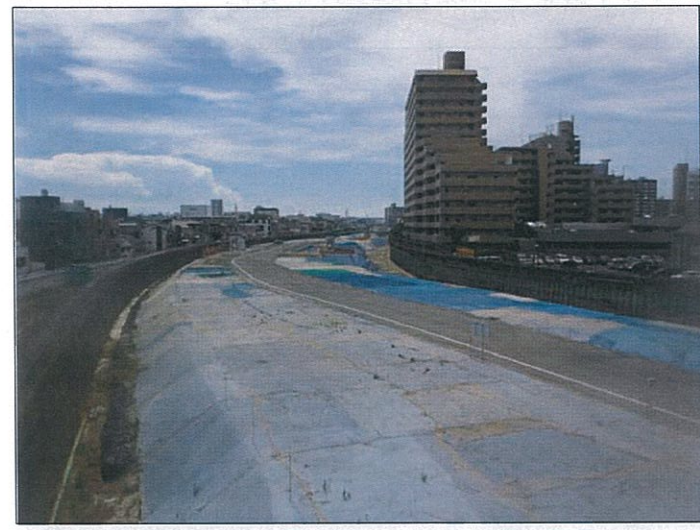


⑬ 最上流部



施工範囲

⑦ 仮置中



⑫ 仮置中



⑧ 森巢橋 (下流より)



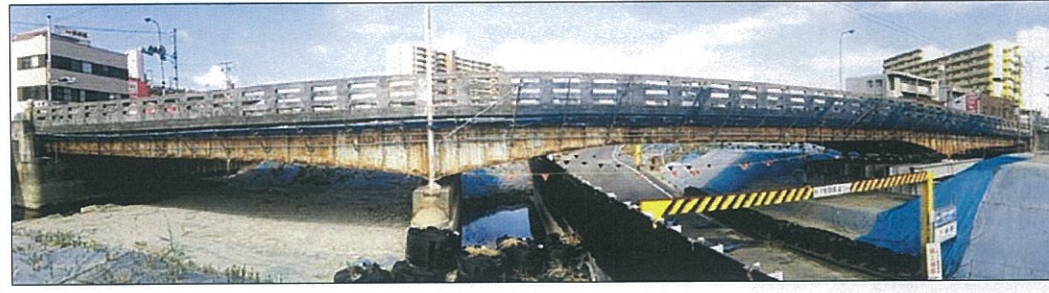
⑩ 千鳥橋 (下流より)



⑨ 森巢橋 (上流より)



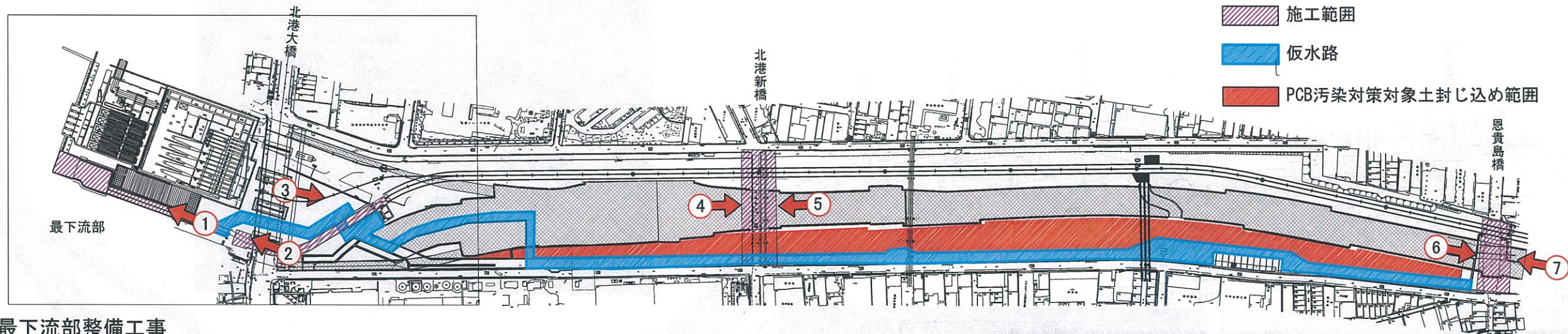
⑪ 千鳥橋 (上流より)



最上流部

正蓮寺川における現在の工事・現場状況について
 阪神高速道路淀川左岸線 正蓮寺川工区（恩貴島橋下流側）

平成25年10月現在



① 最下流部整備工事



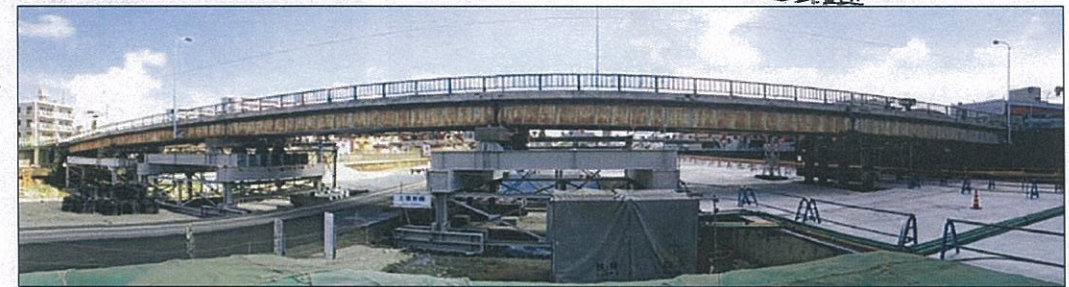
② 最下流立坑部



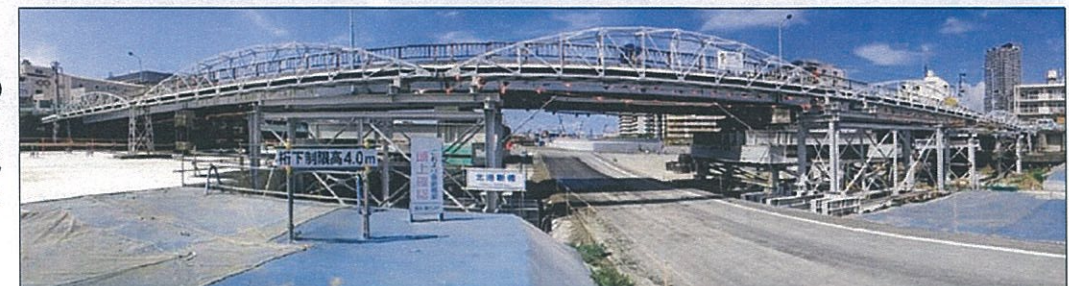
③ 北港大橋より上流を望む



北港新橋
④ 上流より



北港新橋
⑤ 下流より



恩貴島橋
⑥ 上流より



恩貴島橋
⑦ 下流より

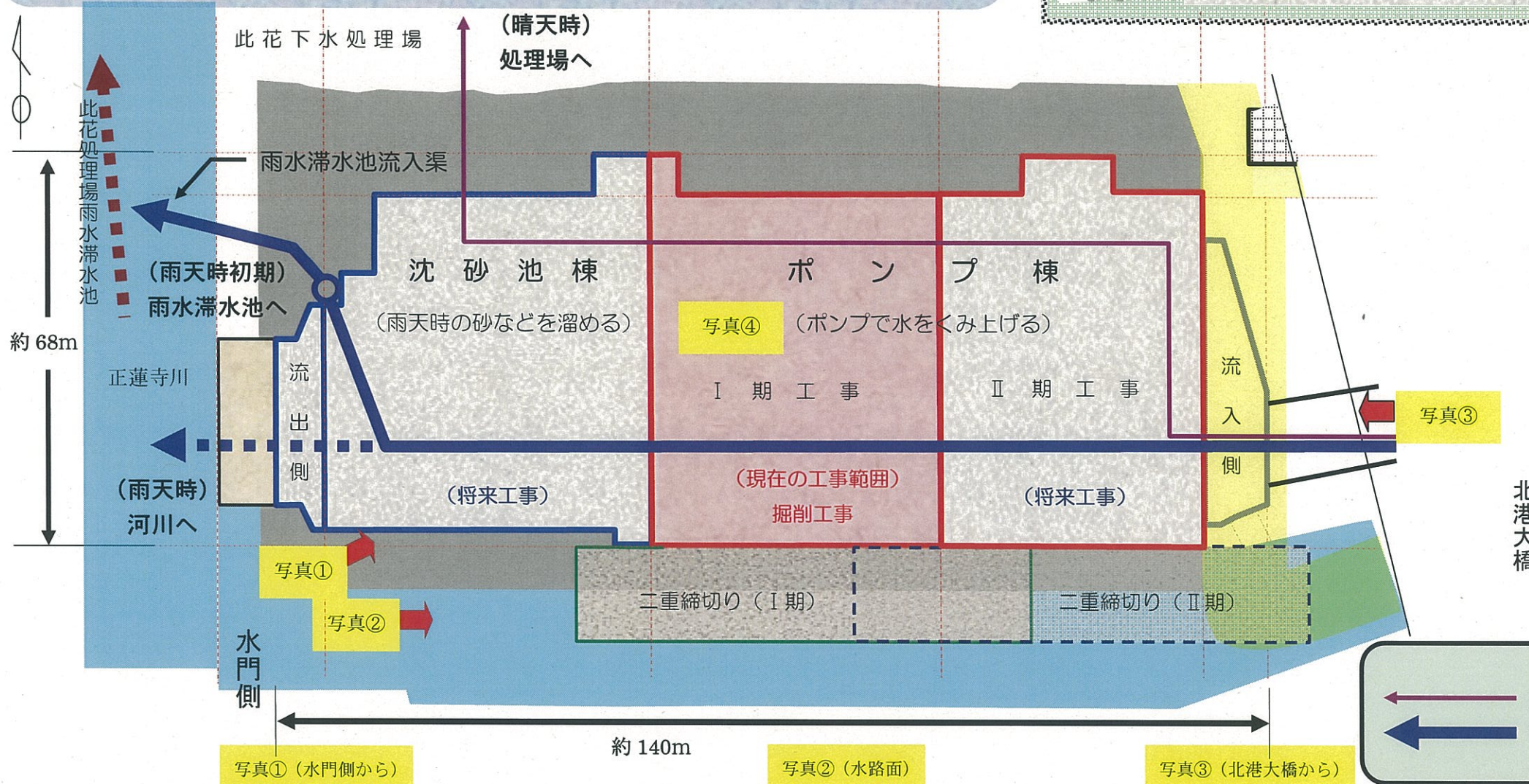
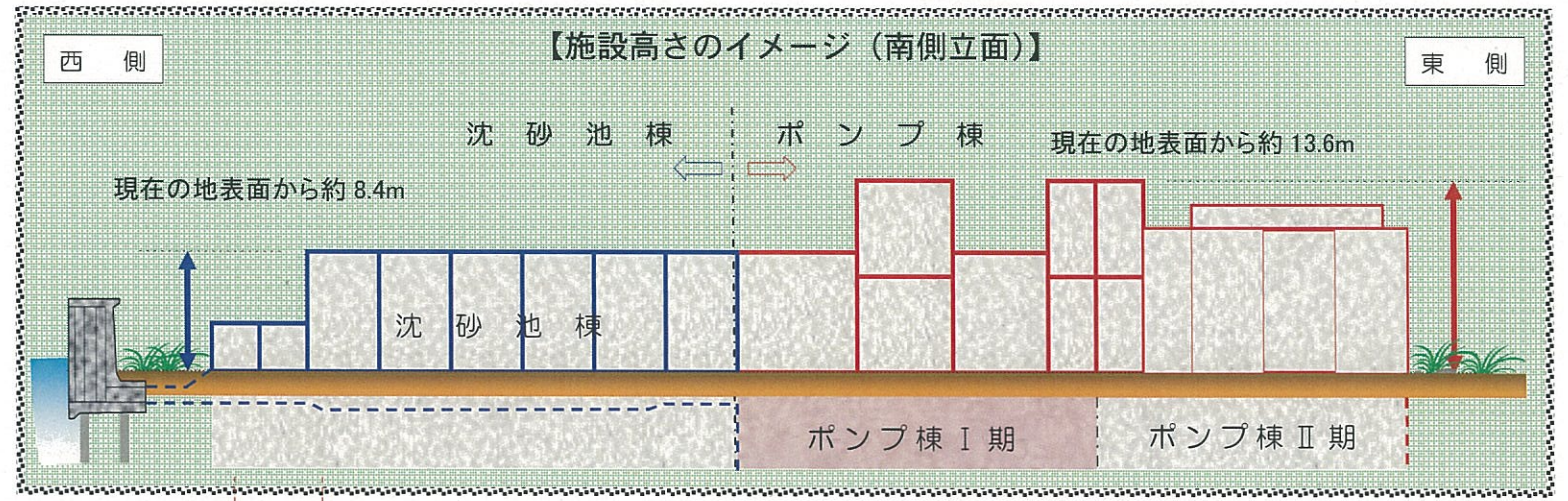


正蓮寺川における現在の工事・現場状況について

此花下水処理場ポンプ場築造工事の概要

此花下水処理場ポンプ場

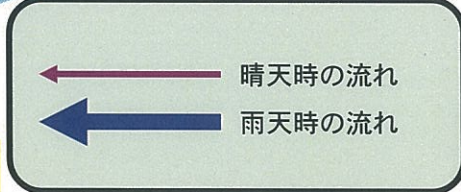
本ポンプ場は、正蓮寺川総合整備事業に基づき計画されたものであり、将来、この川が埋め立てられることにより、これまで正蓮寺川に雨天時の排水を放流していた「北港抽水所」と「恩貴島抽水所」を廃止統合します。合わせて、浸水対策としての役割も大きくした新たなポンプ場を建設するものです。
 総排水能力=52m³/秒（現有能力：北港 12.8 m³/秒 恩貴島 19.2 m³/秒）



写真④B2F スラブ Con 打設完了



写真④B2F スラブ 鉄筋組立完了



写真①（水門側から）



写真②（水路面）



写真③（北港大橋から）



工事写真はH25. 8月現在