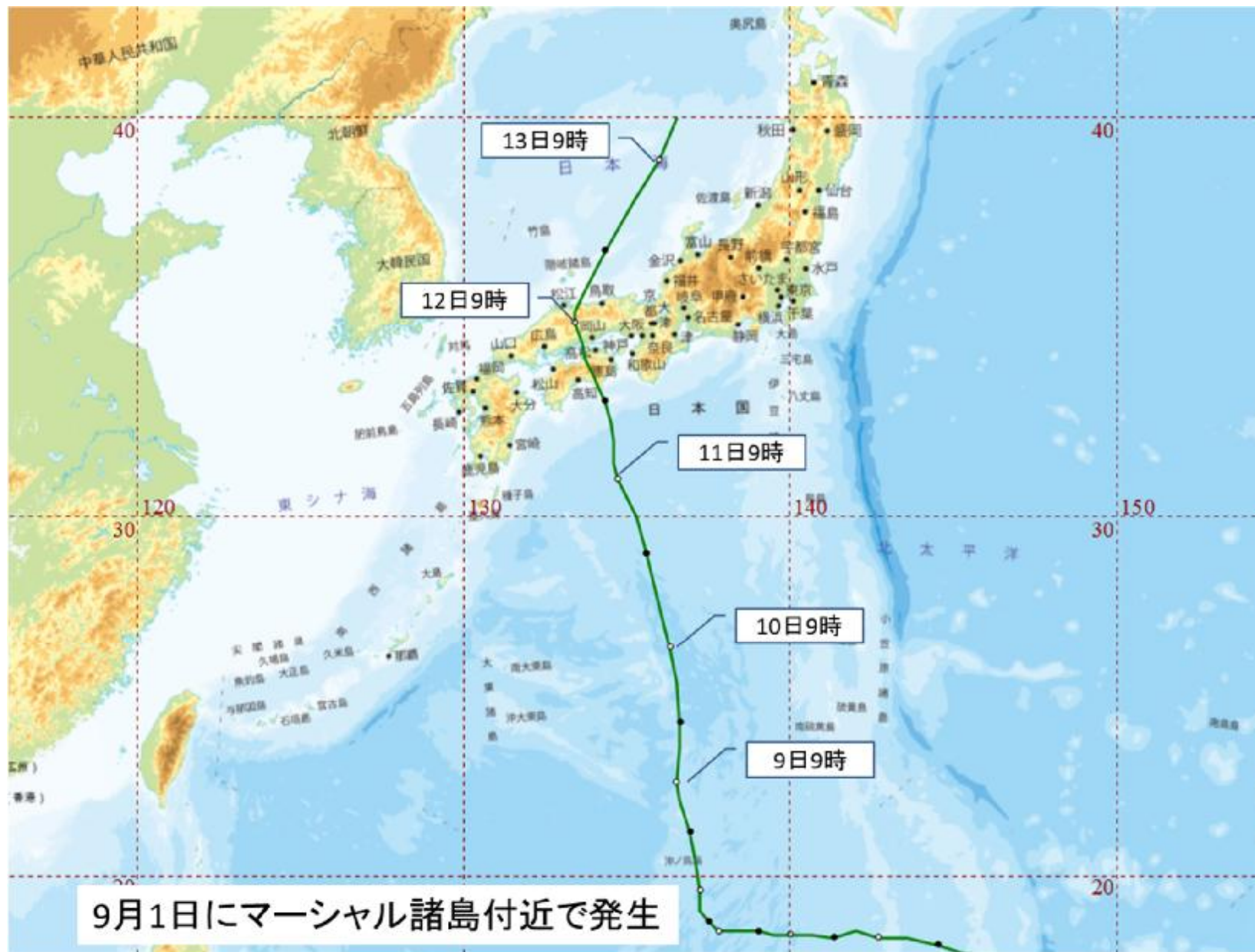


【参考資料1】

寝屋川流域大規模水害タイムライン概要 (案)

台風の経路



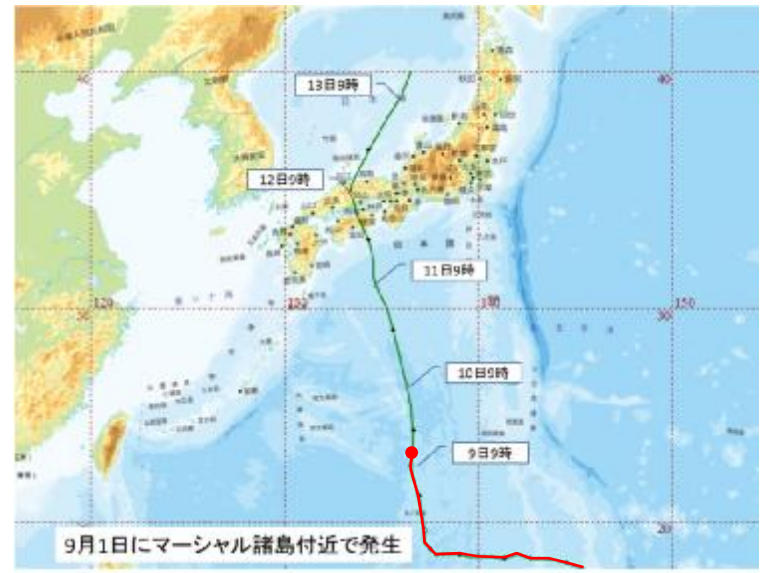
ステージ0【平常】

日付	9日																							10日																							11日																							12日																										
時刻	0	1	2	3	4	5	6	7	8	9	10	11	12	13	14	15	16	17	18	19	20	21	22	23	0	1	2	3	4	5	6	7	8	9	10	11	12	13	14	15	16	17	18	19	20	21	22	23	0	1	2	3	4	5	6	7	8	9	10	11	12	13	14	15	16	17	18	19	20	21	22	23	0	1	2	3	4	5	6	7	8	9	10	11	12	13	14	15	16	17	18	19	20	21	22	23
最大雨量																									8	8	8	8	8	12	12	12	12	12	12	12	12	12	12	12	12	12	12	12	12	12	12	12	15	15	15	15	15	15	15	15	15	15	15	15	15	15	15	15	15	15	15	15	15	15	15	15	20	20	20	20	20	20	20	20	20	20	20	20	20	20	20	20	20	20	20	20	20	20	20	20
風向																									↑	↑	↑	↑	↑	↑	↑	↑	↑	↑	↑	↑	↑	↑	↑	↑	↑	↑	↑	↑	↑	↑	↑	↑	↑	↑	↑	↑	↑	↑	↑	↑	↑	↑	↑	↑	↑	↑	↑	↑	↑	↑	↑	↑	↑	↑	↑	↑	↑	↑	↑	↑	↑	↑	↑	↑	↑	↑	↑	↑	↑	↑	↑	↑	↑	↑	↑	↑	↑	↑		



ステージ3 ステージ4 ステージ5

日付	9日																							
時刻	0	1	2	3	4	5	6	7	8	9	10	11	12	13	14	15	16	17	18	19	20	21	22	23
時間雨量	0	0	0	0	0	0	0	0	0	0	0	0	0	0	0	0	0	0	0	0	0	0	0	0
最大風速	-	-	-	-	-	-	-	-	-	-	-	-	-	-	-	-	-	-	-	-	-	-	-	-
風向	-	-	-	-	-	-	-	-	-	-	-	-	-	-	-	-	-	-	-	-	-	-	-	-



ステージ3【早期避難（概ね1時間程度継続）】

日付	9日																							10日																							11日																							12日																												
時刻	0	1	2	3	4	5	6	7	8	9	10	11	12	13	14	15	16	17	18	19	20	21	22	23	0	1	2	3	4	5	6	7	8	9	10	11	12	13	14	15	16	17	18	19	20	21	22	23	0	1	2	3	4	5	6	7	8	9	10	11	12	13	14	15	16	17	18	19	20	21	22	23	0	1	2	3	4	5	6	7	8	9	10	11	12	13	14	15	16	17	18	19	20	21	22	23		
最大風速																									8	8	8	8	8	12	12	12	12	12	12	12	12	12	12	12	12	12	12	12	12	12	12	12	15	15	15	15	15	15	15	15	15	15	15	15	15	15	15	15	15	15	15	15	15	15	15	15	20	20	20	20	20	20	20	20	20	20	20	20	20	20	20	20	20	20	20	20	20	20	20	20	20	
風向																									↙	↙	↙	↙	↙	↙	↙	↙	↙	↙	↙	↙	↙	↙	↙	↙	↙	↙	↙	↙	↙	↙	↙	↙	↙	↙	↙	↙	↙	↙	↙	↙	↙	↙	↙	↙	↙	↙	↙	↙	↙	↙	↙	↙	↙	↙	↙	↙	↙	↑	↑	↑	↑	↑	↑	↑	↑	↑	↑	↑	↑	↑	↑	↑	↑	↑	↑	↑	↑	↑	↑	↑	↑	↑



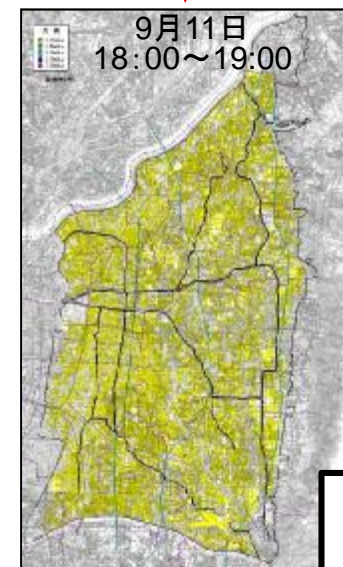
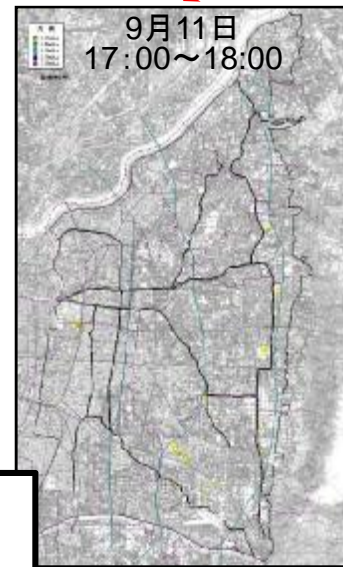
ステージ2 ステージ3 ステージ4 ステージ5
 17:30頃 氾濫注意水位到達 18:30頃 氾濫危険水位到達

日付	11日																							
時刻	0	1	2	3	4	5	6	7	8	9	10	11	12	13	14	15	16	17	18	19	20	21	22	23
時間雨量	0	0	5	11	4	8	23	2	3	2	0	3	4	7	8	10	16	21	93	48	73	25	18	44
最大風速	12	12	12	12	12	12	12	12	12	15	15	15	15	15	15	20	20	20	20	20	20	20	20	20
風向	↙	↙	↙	↙	↙	↙	↙	↙	↙	↙	↙	↙	↙	↙	↙	↙	↙	↙	↙	↙	↙	↙	↙	↙

累積雨量 約174mm



内水浸水発生開始



内水浸水拡大

ステージ6【応急対応（破堤水位到達後概ね3日間）】

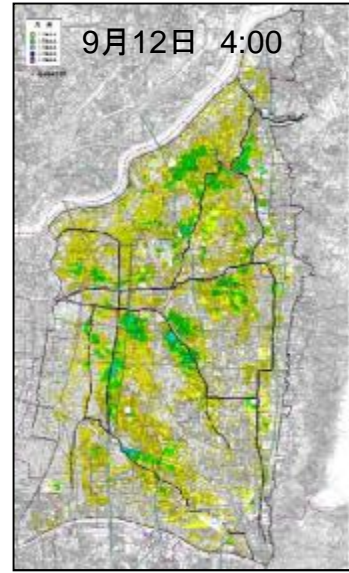
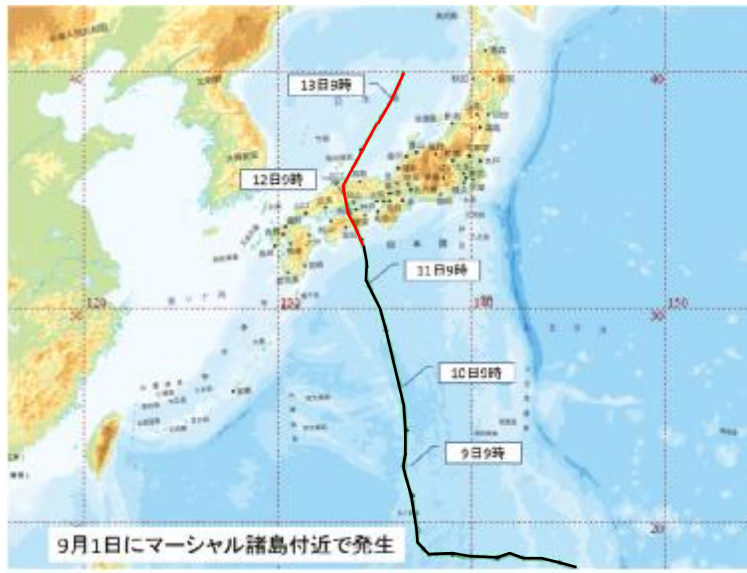
日付	9日																							10日																							11日																							12日																																																																																											
時刻	0	1	2	3	4	5	6	7	8	9	10	11	12	13	14	15	16	17	18	19	20	21	22	23	0	1	2	3	4	5	6	7	8	9	10	11	12	13	14	15	16	17	18	19	20	21	22	23	0	1	2	3	4	5	6	7	8	9	10	11	12	13	14	15	16	17	18	19	20	21	22	23	0	1	2	3	4	5	6	7	8	9	10	11	12	13	14	15	16	17	18	19	20	21	22	23																																																																	
最大風速																									8	8	8	8	8	12	12	12	12	12	12	12	12	12	12	12	12	12	12	12	12	12	12	12	8	8	8	8	8	8	8	8	8	8	8	8	8	8	8	8	8	8	8	8	8	8	8	8	8	15	15	15	15	15	15	15	15	15	15	15	15	15	15	15	15	15	15	15	15	15	15	15	15	15																																																															
風向																									↙	↙	↙	↙	↙	↙	↙	↙	↙	↙	↙	↙	↙	↙	↙	↙	↙	↙	↙	↙	↙	↙	↙	↙	↙	↙	↙	↙	↙	↙	↙	↙	↙	↙	↙	↙	↙	↙	↙	↙	↙	↙	↙	↙	↙	↙	↙	↙	↙	↙	↙	↙	↙	↙	↙	↙	↙	↙	↙	↙	↙	↙	↙	↙	↙	↙	↙	↙	↙	↙	↙	↙	↙																																																																
ステージ	ステージ0																							ステージ1																							ステージ2																							ステージ3																							ステージ4																							ステージ5																							ステージ6																						

ステージ2 ステージ3 ステージ4 ステージ5

20:00頃
破堤する可能性がある
水位に到達

日付	11日																							12日																						
時刻	12	13	14	15	16	17	18	19	20	21	22	23	0	1	2	3	4	5	6	7	8	9	10	11	12	13	14	15	16	17	18	19	20	21	22	23										
時間雨量	4	7	8	10	16	21	9	4	7	3	2	18	44	37	21	35	27	7	5	2	0	0	0	0	0	0	0	1	2	2	0	0	0	0	0	0	0									
最大風速	15	15	15	20	20	20	20	20	20	20	20	20	20	15	15	15	12	12	12	12	12	12	12	12	12	12	12	12	12	12	12	12	12	12	12	12	12	12								
風向	↙	↙	↙	↙	↙	↙	↙	↙	↙	↙	↙	↙	↙	↙	↙	↙	↙	↙	↙	↙	↙	↙	↙	↙	↙	↙	↙	↙	↙	↙	↙	↙	↙	↙	↙	↙	↙	↙	↙	↙	↙					
破堤	到達												到達																																	

累積雨量 567mm



各河川の水位到達とポンプ運転調整のタイミング

