

**寝屋川流域協議会
大規模水害タイムライン策定部会**

図上訓練

平成30年7月31日 (火)

☒ 上訓練の進め方

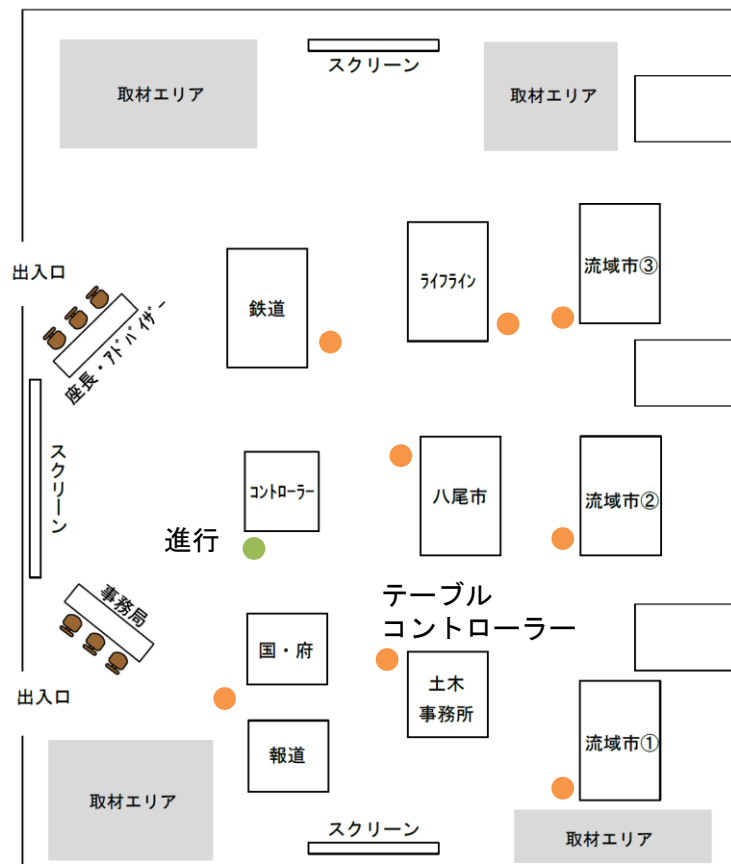
- **タイムラインの行動項目、実施タイミングの確認**
- **タイムラインの運用イメージの認識共有**
- **タイムラインの運用を通じた自治体・関係機関の対応状況の共有**



実対応で活用可能なタイムラインの策定を目指します。

班の構成

- 班は、各機関の役割に応じて構成されています。
- 各班には、進行のお手伝い・情報の集約を行うテーブルコントローラーがつきます。



訓練の概要

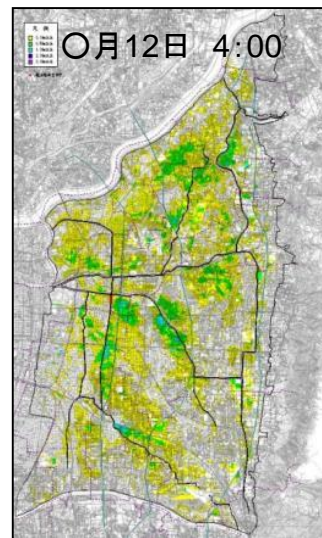
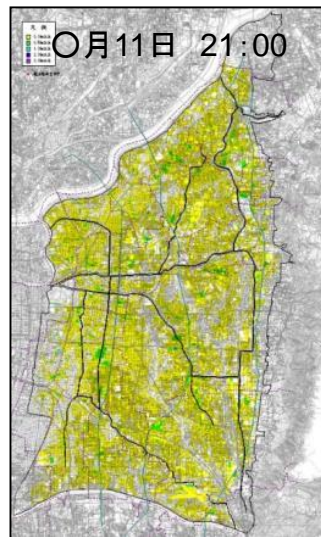
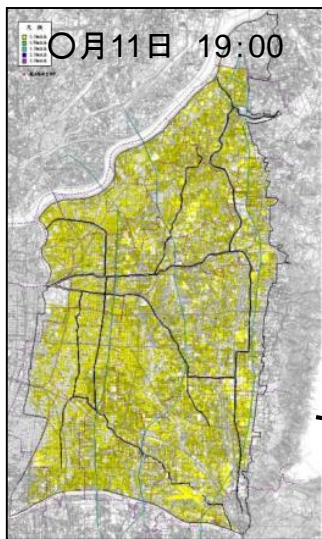
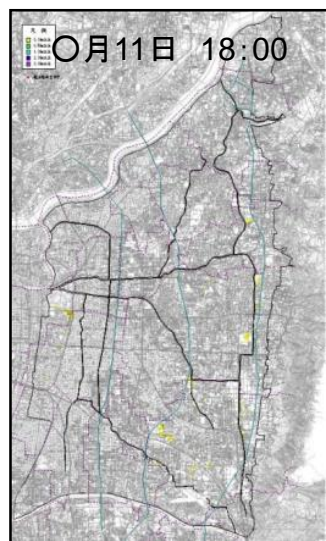
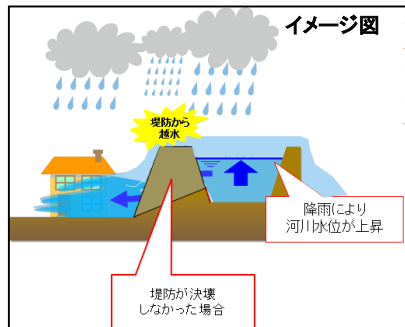
- 訓練シナリオに基づき、**台風最接近3日前 (ST0-1)** から**HWL到達※ (ST5)** まで、ステージごと区切って進行します。
※破堤する危険性が高くなる水位
- 訓練シナリオは、タイムライン検討に用いた**東海豪雨**とします。
(台風説明会や注意報発表などの時刻もそのまま使用)
- 訓練は、大阪管区気象台・大阪府 (コントローラー) からの「**状況付与**」と、各機関 (プレイヤー) のタイムラインによる「**行動確認**」の2段階のサイクルで進めます。

訓練シナリオについて

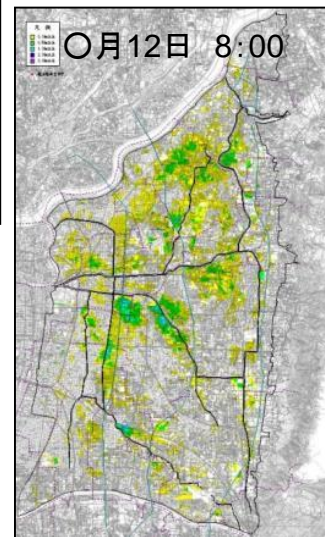


雨量と風速及び浸水状況の変化

訓練シナリオ



※浸水状況図は、河川水位が上昇しても、堤防が決壊することなく、越水した条件のもの



時間雨量93mm
最大24時間雨量535mm

時刻	0	1	2	3	4	5	6	7	8	9	10	11	12	13	14	15	16	17	18	19	20	21	22	23	0	1	2	3	4	5	6	7	8	9	10	11	12	13	14	15	16	17	18	19	20	21	22	23	0	1	2	3	4	5	6	7	8	9	10	11	12	13	14	15	16	17	18	19	20	21	22	23
日付	10日																							11日																							12日																									
時刻	0	1	2	3	4	5	6	7	8	9	10	11	12	13	14	15	16	17	18	19	20	21	22	23	0	1	2	3	4	5	6	7	8	9	10	11	12	13	14	15	16	17	18	19	20	21	22	23	0	1	2	3	4	5	6	7	8	9	10	11	12	13	14	15	16	17	18	19	20	21	22	23
時間雨量	0	0	0	0	0	0	0	0	0	0	0	0	0	0	0	0	0	5	11	4	8	23	2	3	2	0	3	4	7	8	10	16	21	93	48	73	25	18	44	37	21	35	27	7	5	2	0	0	0	0	0	1	2	2	0	0	0	0	0													
最大風速																		8	8	8	8	8	8	12	12	12	12	12	12	12	12	12	12	12	12	12	12	12	12	12	12	12	12	12	12	12	12	12	12	12	12	12	12	12	12	12																
風向																		↘	↘	↘	↘	↘	↘	↘	↘	↘	↘	↘	↘	↘	↘	↘	↘	↘	↘	↘	↘	↘	↘	↘	↘	↘	↘	↘	↘	↘	↘	↘	↘	↘	↘	↘	↘	↘																		

日付	時刻	事象・情報	ステージ	0hまでの時間	所要時間
日常		-	ST0-0	-	-
8日	18:00	最接近 3 日前	ST0-1	74h	20h
9日	14:00	台風説明会	ST1-1	54h	26h
10日	16:00	強風注意報	ST1-2	28h	12h
11日	4:00	大雨・洪水注意報	ST1-3	16h	9.5h
	13:30	大雨洪水暴風警報	ST2	6.5h	4.5h
	18:00	氾濫注意水位到達	ST3-1	2.0h	0.5h
	18:30	避難判断水位到達	ST3-2	1.5h	0.5h
	19:00	氾濫危険水位到達	ST4	1.0h	0.5h
	19:30	ポンプ運転調整開始	ST5	0.5h	0.5h
	20:00	HWL 到達	ST6	0h	0h

訓練の流れについて

各ステージで行う作業

状況付与

ステージの開始・切り替え時に、気象・水位等の情報を発表周知

- ・ 台風進路情報
- ・ 気象情報
- ・ 注意報・警報
- ・ 河川水位情報等



大阪管区気象台・大阪府
(コントローラー)

行動確認

1 情報収集

発表・周知された情報を確認

4 周知

避難情報や対応状況を他機関に周知

2 判断

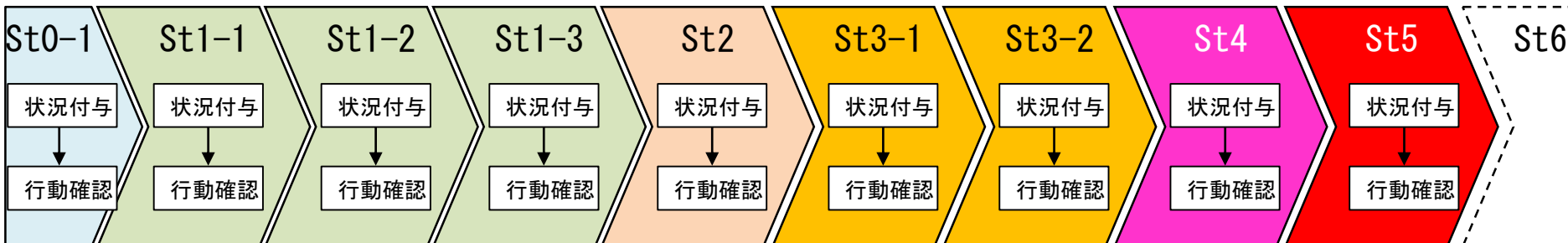
ステージで実施する行動を判断

3 実行

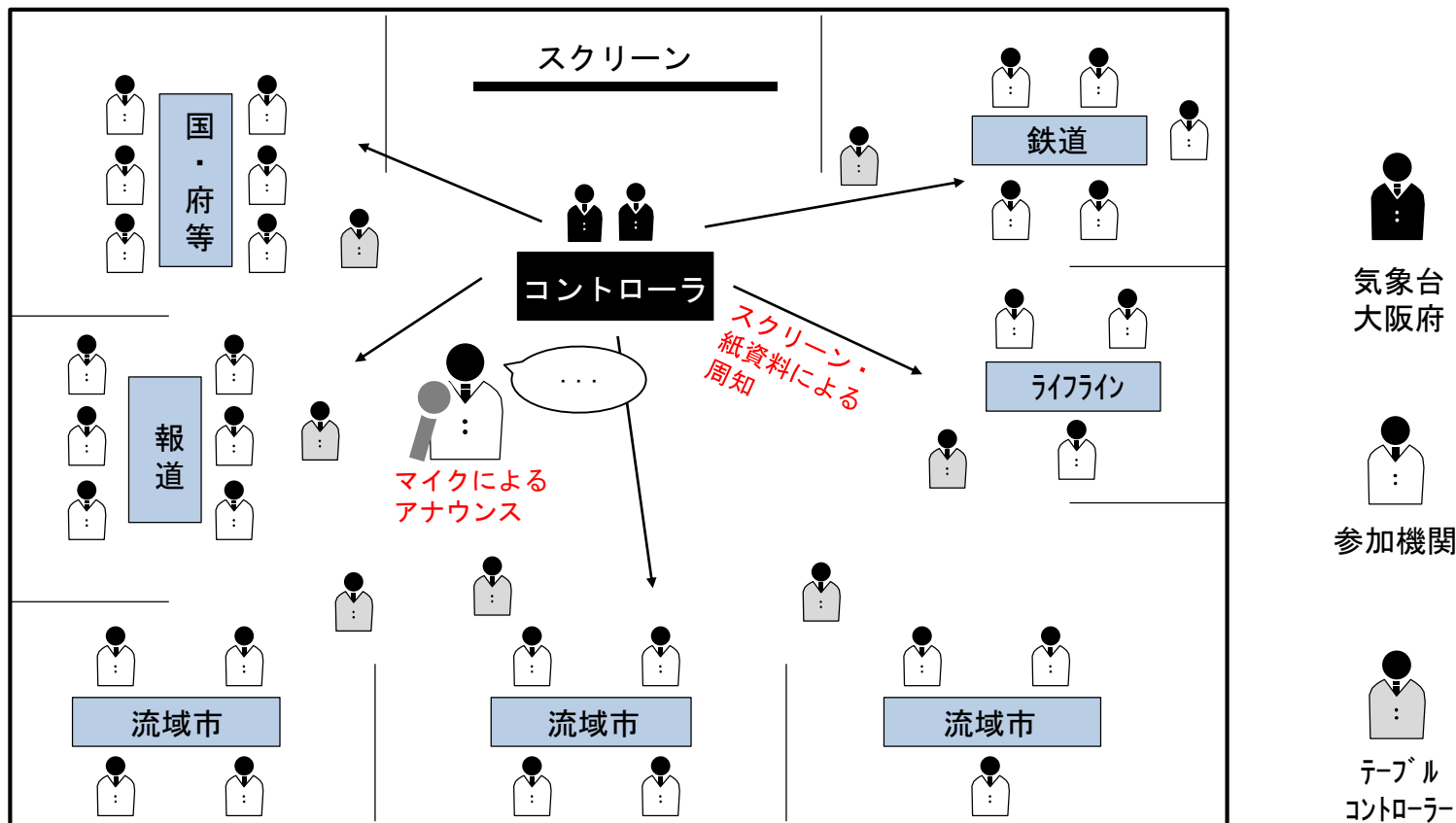
防災行動を実施
(チェック・発表)



参加機関 (プレイヤー)



- ①大阪管区気象台、大阪府から台風説明会資料・気象・水位情報等の発表・周知します。
- ②ホットライン (府→流域市) は、①の後、事務所から状況付与としてマイクにてアナウンスします。



1 情報収集 発表・周知された情報を確認

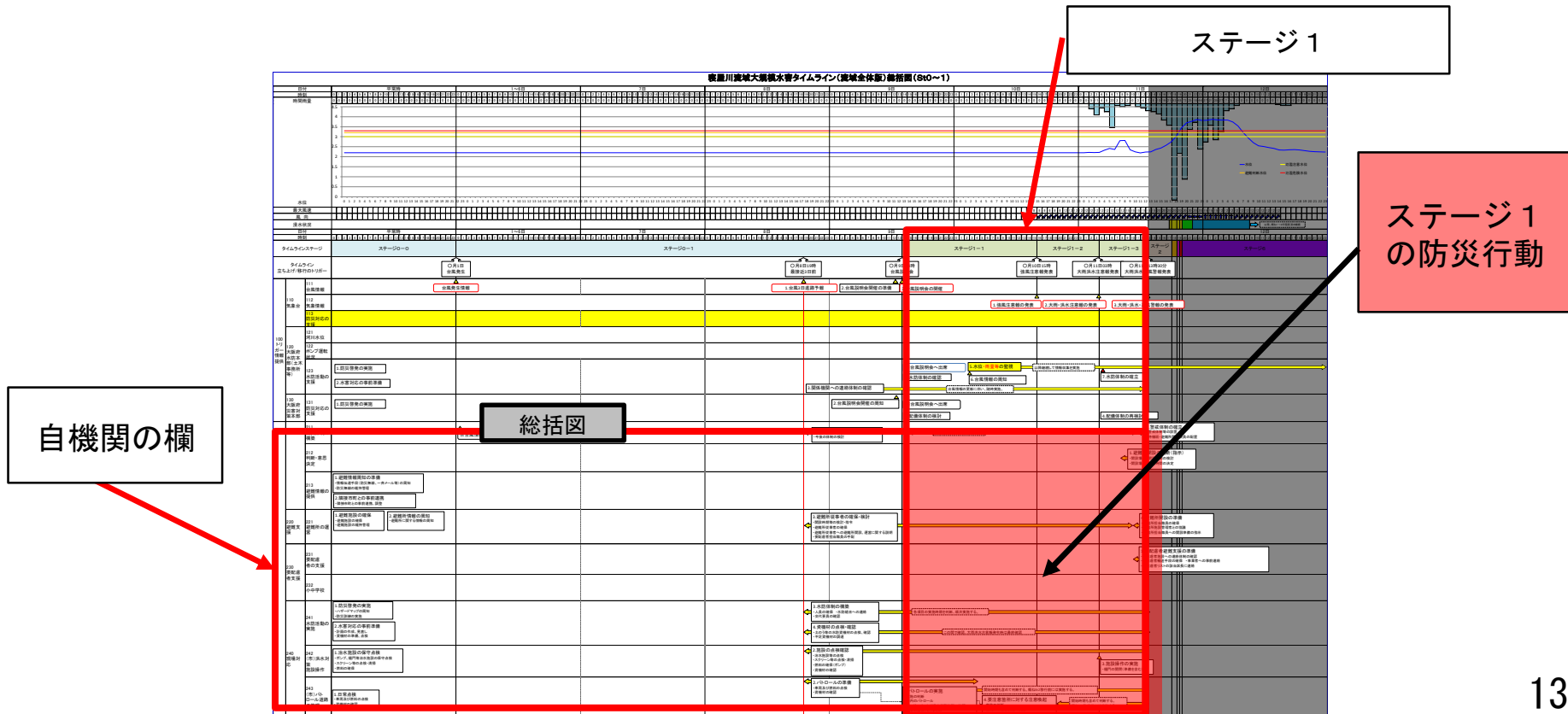
- ①各機関で、発表・周知された情報・配布資料で台風最接近の時期、降雨・風速などの諸情報とともに、ステージの移行を確認します。
- ②複数の部署が参加している場合、参加機関内で情報を共有し、確認します。



2 判断

ステージで実施する行動を判断

- ① 自機関がそのステージで行う行動を総括図で確認します。
- ② 実施する時期に幅がある行動（総括図で⇔のついた行動）を、そのステージで行うか判断します。



3 実行

防災行動を実行（チェック・発表）

- ① 情報やステージ移行を踏まえ、実施を判断した防災行動をチェックシートで確認します。
- ② 確認した行動は、チェックシートにチェックを入れてください。（チェックすることで防災行動を実施したとみなします）
- ③ 行動の修正・追加（文言やタイミング）や内容がわからない項目は、付箋に項目No. と内容を記入してください。

項目No
修正内容
機関名
を記入

2 1 1-3
本部立ち上げ
時に関係機関
へ連絡
〇〇市

室屋川流域大規模水害タイムライン(流域全体版) 詳細表

TL ステージ (時間の目安)	情報・状況	行動目標	項目 No.	作成用 非表示	行動項目	組 目 No.	行動組目	行動チェック								行動の トリガー			
								ST 0-1	ST 1-1	ST 1-2	ST 1-3	ST 2	ST 3-1	ST 3-2	ST 4		ST 6		
ST0-0 ST0-1 ST1-3 (+15h) ST2 (-6h~)	日常 台風発生 大雨・洪水・強風 注意報の発表 大雨(浸水・土 砂災害)・洪水・暴 風警報発表	避難情報の提供	213-1	213	避難情報通知の準備	7	避難伝達手段(防災無線、一斉メール等)の通知	✓											
			213-2	213	関係市との事前調整	8	防災無線の維持管理	✓											
		判断・意思決定	211-1	211	台風に備えたい会議の開催	9	事前連携調整												
		判断・意思決定	212-1	212	避難所開設の判断(指示)	32	空席の確保の検討												
			212-1	212	開設場所、開設時間の検討	129	開設場所、開設時間の検討												
			212-1	212	開設場所、開設時間の決定	130	開設場所、開設時間の決定												
		判断・意思決定	211-2	211	警戒体制の確立	161	警戒体制等の設定												
			211	211	待機所・避難所開設要員の配置	162	待機所・避難所開設要員の配置												
		判断・意思決定	212-2	212	自主避難呼びかけの判断	163	自主避難呼びかけの有無の判断												
			212	212	呼びかけエリアの設定	164	呼びかけエリアの設定												
			212	212	自主避難呼びかけの決定	165	自主避難呼びかけの決定												
		判断・意思決定	212-3	212	避難準備・高齢者等避難開始発令の 早期判断	166	避難準備・高齢者等避難開始発令の有無の判断												
			212	212	避難情報発令のタイミングの検討	167	避難情報発令のタイミングの検討												
			212	212	避難準備・高齢者等避難開始発令の決定	168	避難準備・高齢者等避難開始発令の決定												
			213-3	213	高層警報の周知	169	避難準備・高齢者等避難開始発令の決定												
	213-4	213	自主避難の呼びかけ	170	警報発表の通知(HPS・SNS等)														
	213-5	213	避難準備・高齢者等避難開始発令の 周知	171	防災行政無線、エリアメール等による周知、伝達														
ST3-1 (-2h~)	避難注意水位 域達前	避難情報の提供	213-5	213	避難準備・高齢者等避難開始発令の 周知	172	防災行政無線、エリアメール等による周知、伝達												
		判断・意思決定	212-4	212	避難準備・高齢者等避難開始発令の 判断	241	避難準備・高齢者等避難開始発令の有無の判断												
			212	212	避難情報発令のタイミングの検討	242	避難情報発令のタイミングの検討												
			212	212	避難準備・高齢者等避難開始発令の決定	243	避難情報発令エリアの設定												
	212	212	避難準備・高齢者等避難開始発令の決定	244	避難準備・高齢者等避難開始発令の決定														

4 周知 避難情報や対応状況を発表

①ステージ内で以下の情報発表や対応を行う場合、テーブルコントローラーに伝えてください。

- ・ 流域市 : 避難情報の発令
- ・ 鉄道事業者 : 運転規制、運行停止
- ・ ライフライン事業者 : 停電・ガス供給停止・回線停止の周知開始

②各機関の対応・被害状況をスライドでとりまとめ、全体に周知します。

St 3 各機関の情報発表・対応状況

機関名	周知情報
〇〇市	避難準備
◆◆市	避難勧告
△△鉄道	運転規制
▲▲電鉄	運行停止
■■電力	停電の周知開始

3 実行

4 周知 で発表された情報をきっかけに行う防災行動があった場合、さらに確認をする

- ① **4 周知** で発表された情報をきっかけに実施する行動があれば、チェックシートにチェックしてください。
- ② 追加・修正項目があれば、付箋に記入してください。

宮屋川流域大規模水害タイムライン(流域全体版) 詳細表

機関名

TL ステージ (時間の目安)	情報・状況	行動目標	項目 No.	作成用 非表示	行動項目	細目 No.	行動細目	行動チェック									行動の トリアー		
								ST 0-1	ST 1-1	ST 1-2	ST 1-3	ST 2	ST 3-1	ST 3-2	ST 4	ST 5			
ST0-0	日常	避難情報の提供	213-1	213	避難情報周知の準備	7	情報伝達手段(防災無線、一斉メール等)の通知	✓											
ST0-1 ST1-3 (-15h) ST2 (-6h~)	台風発生 大雨・洪水・強風 注意報の発表 大雨(洪水等・土砂災害) 洪水・暴風警報発表	判断・意思決定	213-2	213	施設市上の事前調整	8	防災無線の維持管理	✓											
		判断・意思決定	211-1	211	台風対策検討会議の開催	9	事前連絡・調整												
		判断・意思決定	212-1	212	避難所開設の判断(指示)	33	今後の体制の検討												
		判断・意思決定	211-2	211	警戒体制の確立	129	開設場所、開設時間の検討	✓											
		判断・意思決定	211-2	211	警戒体制の確立	130	開設場所、開設時間の決定												
		判断・意思決定	212-2	212	自主避難呼びかけの判断	161	警戒施設等の設置												
		判断・意思決定	212-2	212	自主避難呼びかけの判断	162	待機所・避難所開設要員の配置												
		判断・意思決定	212-2	212	自主避難呼びかけの判断	163	自主避難呼びかけの有無の判断												
		判断・意思決定	212-2	212	自主避難呼びかけの判断	164	呼びかけエリアの設定												
		判断・意思決定	212-3	212	避難準備・高齢者等避難開始命令の早期判断	165	自主避難呼びかけの決定												
ST3-1 (-9h~)	氾濫注意水位 到達前	避難情報の提供	213-3	213	避難準備・高齢者等避難開始命令の早期判断	166	避難準備・高齢者等避難開始命令の有無の判断												
		判断・意思決定	212-4	212	避難準備・高齢者等避難開始命令の早期判断	167	避難準備・高齢者等避難開始命令の早期判断												
		判断・意思決定	213-4	213	自主避難の呼びかけ	168	避難準備・高齢者等避難開始命令の早期判断												
		判断・意思決定	213-5	213	避難準備・高齢者等避難開始命令の早期判断	169	避難準備・高齢者等避難開始命令の早期判断												
		判断・意思決定	212-4	212	避難準備・高齢者等避難開始命令の早期判断	170	警戒発表の開始(Hp SNS等)												
ST3-2 (-1.5h~)	避難判断水位 到達前	避難情報の提供	213-3	213	高水警報の発出	171	防災行政無線、エリアメール等による周知、伝達												
		判断・意思決定	212-5	212	避難準備・高齢者等避難開始命令の早期判断	172	防災行政無線、エリアメール等による周知、伝達												
ST4 (-1hr~)	氾濫危険水位 到達前後	防災体制構築	211-3	211	災害対策本部立上げ	241	避難準備・高齢者等避難開始命令の有無の判断												
		判断・意思決定	212-5	212	避難準備・高齢者等避難開始命令の早期判断	242	避難準備・高齢者等避難開始命令の有無の判断												
ST5 (-0.5h~)	洪水到達 水位到達	避難情報の提供	213-6	213	避難準備・高齢者等避難開始命令の早期判断	243	避難準備・高齢者等避難開始命令の有無の判断												
		判断・意思決定	212-6	212	避難準備・高齢者等避難開始命令の早期判断	244	避難準備・高齢者等避難開始命令の有無の判断												
		判断・意思決定	212-6	212	避難準備・高齢者等避難開始命令の早期判断	271	防災行政無線、エリアメール等による周知、伝達												
		判断・意思決定	212-6	212	避難準備・高齢者等避難開始命令の早期判断	284	災害対策本部立上げ												

項目No
修正内容
機関名
を記入

2 1 1-3
本部立ち上げ
時に関係機関
へ連絡
〇〇市