

大阪府土地利用基本計画の変更について

説 明 資 料

1. 五 地 域 区 分 の 変 更 概 要
2. 変 更 箇 所 図
3. 関 係 市 町 村 と の 調 整 経 過

平成31年1月

1. 五地域区分の変更概要

(1) 総括表

	現 行 計画面積	変 更 面 積			変更後の 計画面積
		拡 大	縮 小	差 引	
都 市 地 域	189,604 ha	—	—	—	189,604 ha
	99.4 %				99.4 %
農 業 地 域	32,431 ha	67ha	75ha	△8ha	32,423 ha
	17.0 %				17.0 %
森 林 地 域	55,445 ha	—	143ha	△143ha	55,302 ha
	29.1 %				29.0 %
自然公園地域	20,039 ha	—	—	—	20,039 ha
	10.5 %				10.5 %
自然保全地域	38 ha	—	—	—	38 ha
	0.0 %				0.0 %
五 地 域 計	297,557 ha	67ha	218ha	△151ha	297,406 ha
	156.1 %				156.0 %
白 地 地 域	123 ha	—	—	—	123 ha
	0.1 %				0.1 %
大阪府総面積	190,708 ha	—	—	—	190,708 ha
	100.0 %				100.0 %

注1：大阪府総面積は、平成29年10月1日現在（国土地理院）の府土面積にその後の埋立てによる増分（194ha）を加えたものである。

注2：五地域区分の面積は、土地利用基本計画図上で計測したものである。

(2) 変更箇所概要

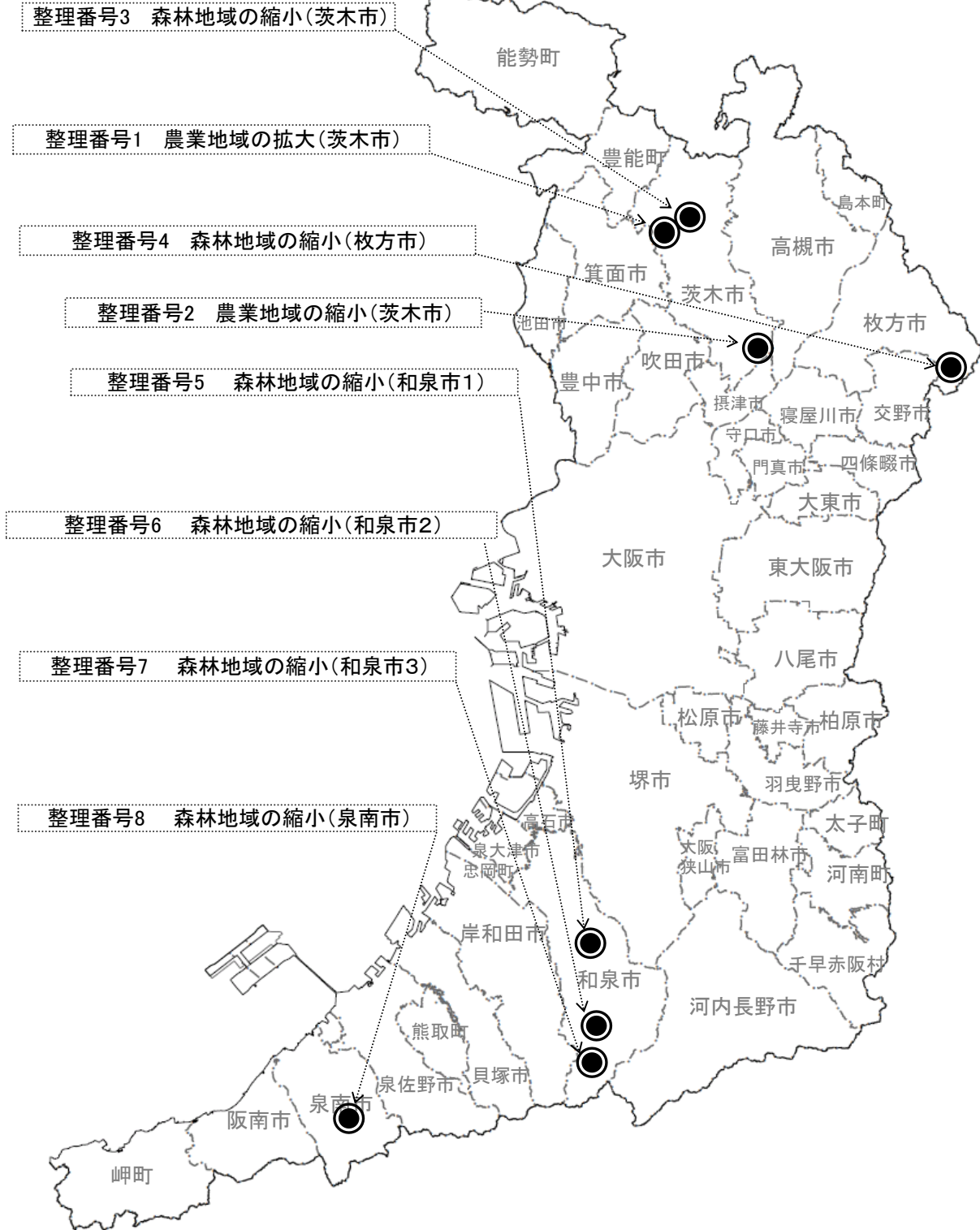
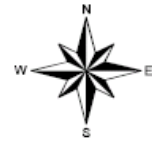
a. 第1号議案 一覧

整理 番号	変更地域名 (基本計画図番号)	市町村名	変更部分の 面積		変更部分の重複状況等			変更部分の 地目現況 (ha)	変更を必要とする理由	地域設定に伴う 土地利用に関する 基本的事項	関連する 個別規制法の措置 (予定)
			拡大 (ha)	縮小 (ha)	他地域 との重複 (ha)	細区分の 指定状況 (ha)	白地地域 の増減 (ha)				
1	茨木農業地域 (4-1)	茨木市	67	—	都市地域 67 森林地域 60	市街化調整区域 67 地域森林計画 対象民有林 60 保安林 30	—	農地 7 森林 60	彩都事業などの周辺土地利用の動向を踏まえ、都市近郊における農業の振興と農地の保全を図るため。	農地等	大阪府農業振興地域の変更 (平成31年度)
2	茨木農業地域 (4-1)	茨木市	—	75	都市地域 75	市街化調整区域 75	—	農地 24 水面等 25 宅地 10 その他 16	府道大阪高槻京都線沿道に位置する立地特性を活かした計画的な市街地の形成を目的に、市街化区域への編入を予定しているため。	事業用地	大阪府農業振興地域の変更 (平成31年度)

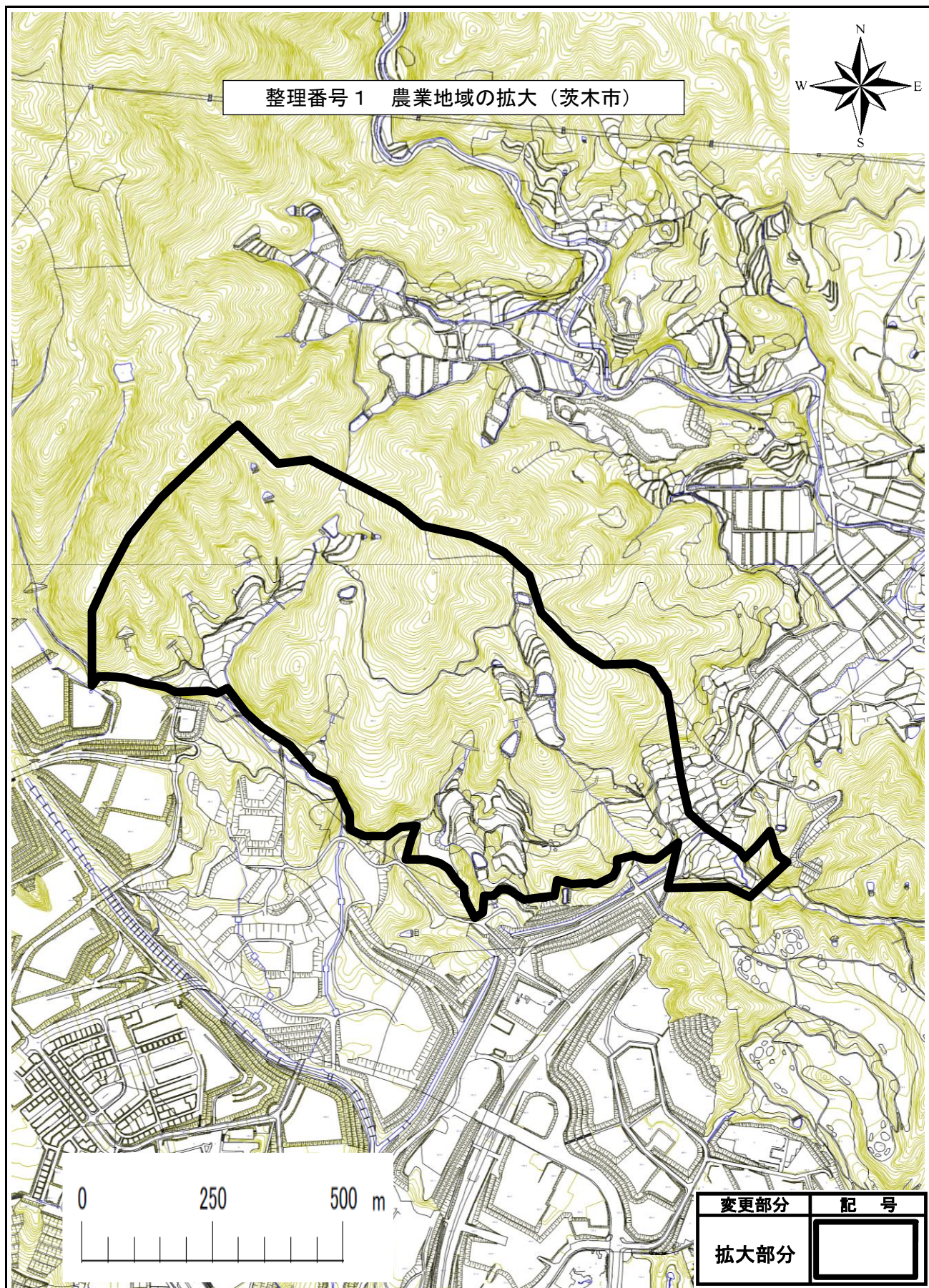
b. 報告案件 一覧

整理 番号	変更地域名 (基本計画図番号)	市町村名	変更部分の 面積		変更部分の重複状況等				変更部分の 地目現況		変更を必要とする理由	地域設定に伴う 土地利用に関する 基本的事項	関連する 個別規制法の措置 (予定)
			拡大 (ha)	縮小 (ha)	他地域 との重複 (ha)	細区分の 指定状況 (ha)	白地地域 の増減 (ha)						
3	茨木森林地域 (4-1)	茨木市	—	2	都市地域 2	市街化調整区域 2	—	道路等 2	道路の整備に供する土地の造成のため。	道路	大阪地域森林計画の変更(平成30年度)		
4	枚方森林地域 (4-2)	枚方市	—	1	都市地域 1	市街化調整区域 1	—	農地等 1	農地の整備に供する土地の造成のため。	農地	大阪地域森林計画の変更(平成30年度)		
5	和泉森林地域1 (4-3)	和泉市	—	132	都市地域 132	市街化区域 132	—	宅地等 132	和泉中央丘陵新住宅市街地開発事業の施行のため。	住宅地等	大阪地域森林計画の変更(平成30年度)		
6	和泉森林地域2 (4-3)	和泉市	—	4	都市地域 自然公園地域 4 2	市街化調整区域 4	—	道路等 4	道路の整備に供する土地の造成のため。	道路	大阪地域森林計画の変更(平成30年度)		
7	和泉森林地域3 (4-3)	和泉市	—	2	都市地域 自然公園地域 2 2	市街化調整区域 2	—	道路等 2	道路の整備に供する土地の造成のため。	道路	大阪地域森林計画の変更(平成30年度)		
8	泉南森林地域 (4-3・4-4)	泉南市	—	2	都市地域 2	市街化調整区域 2	—	道路等 2	道路の整備に供する土地の造成のため。	道路	大阪地域森林計画の変更(平成30年度)		

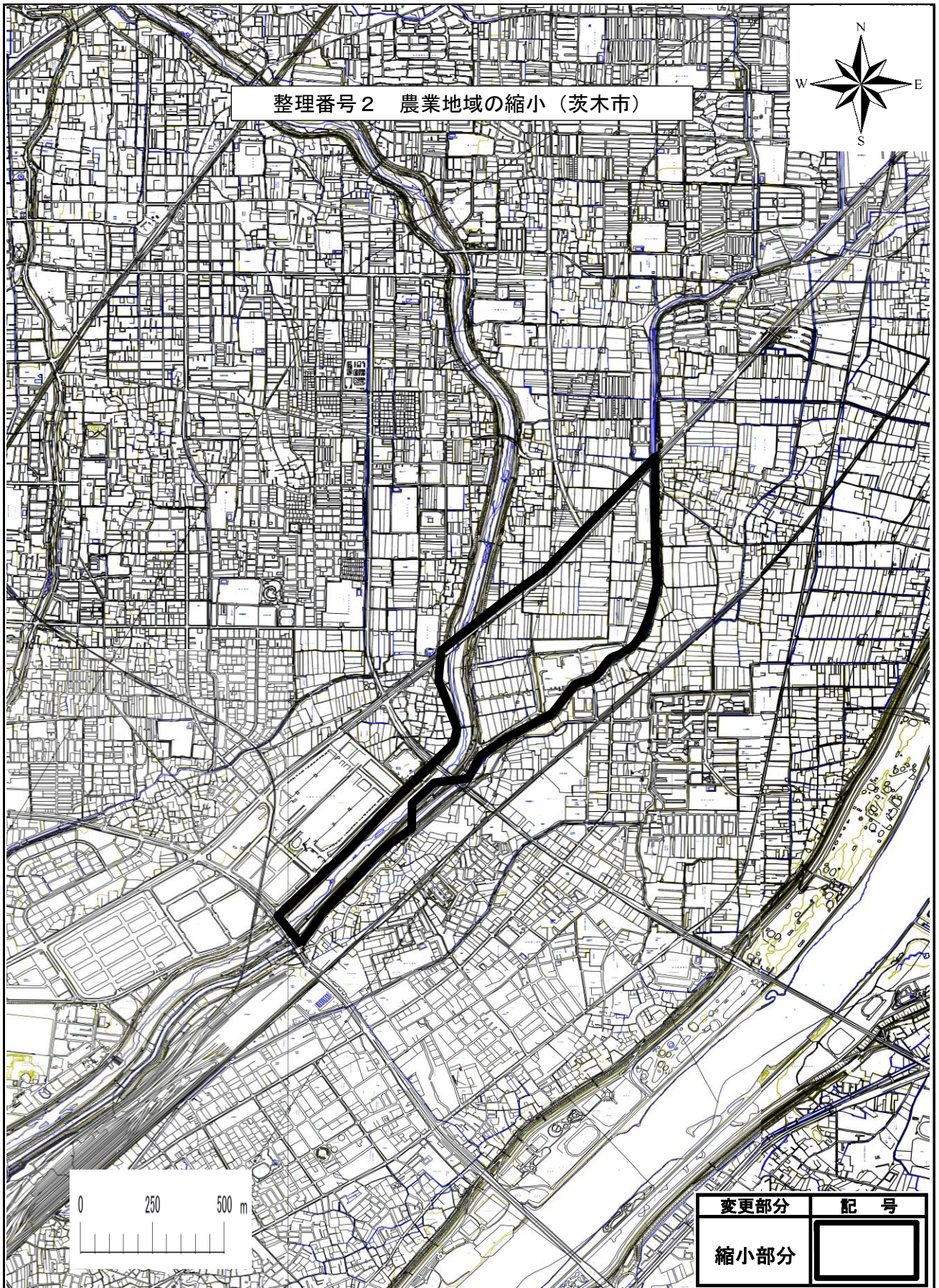
2. 変更箇所図



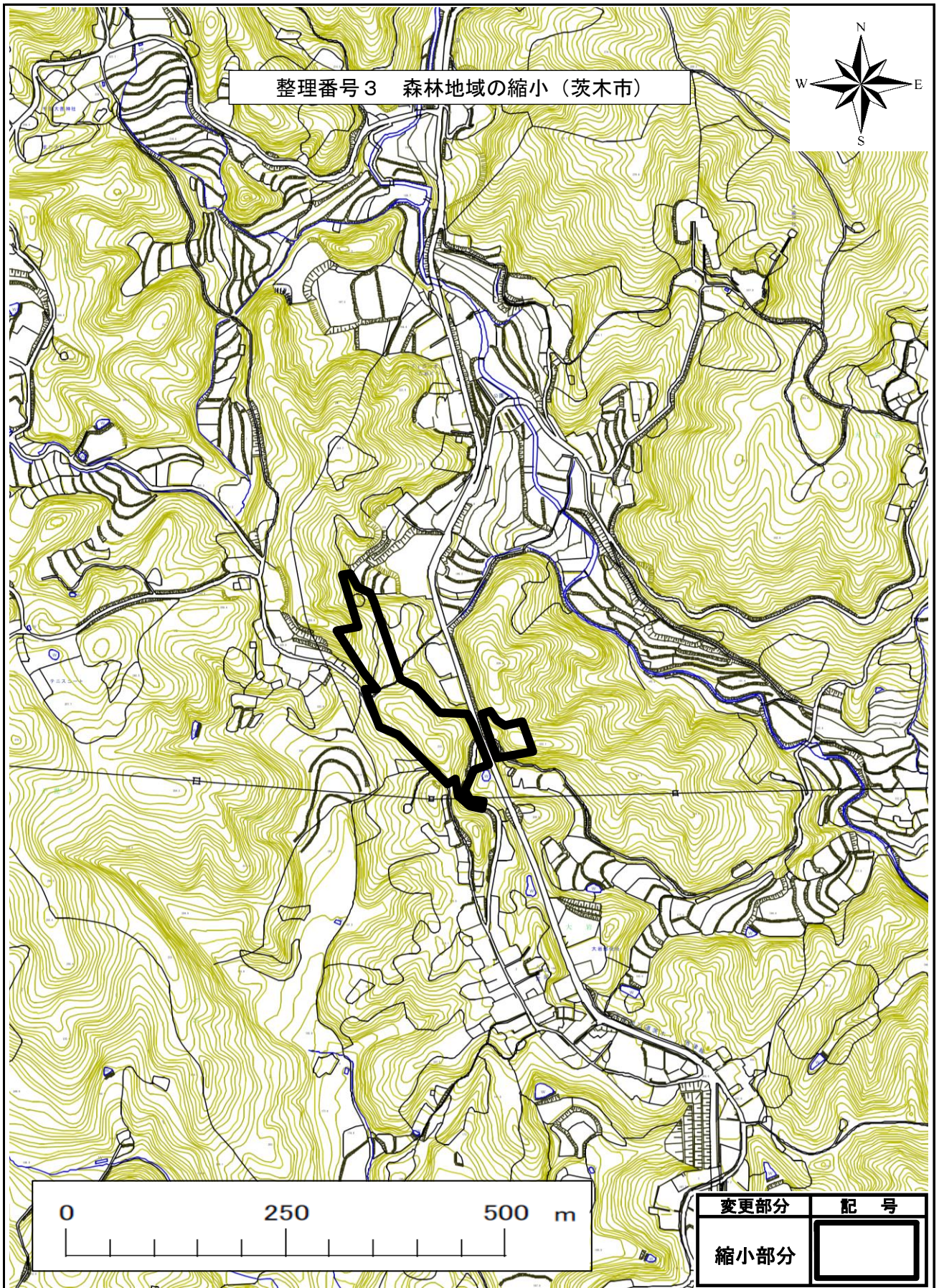
農業地域拡大（茨木市）



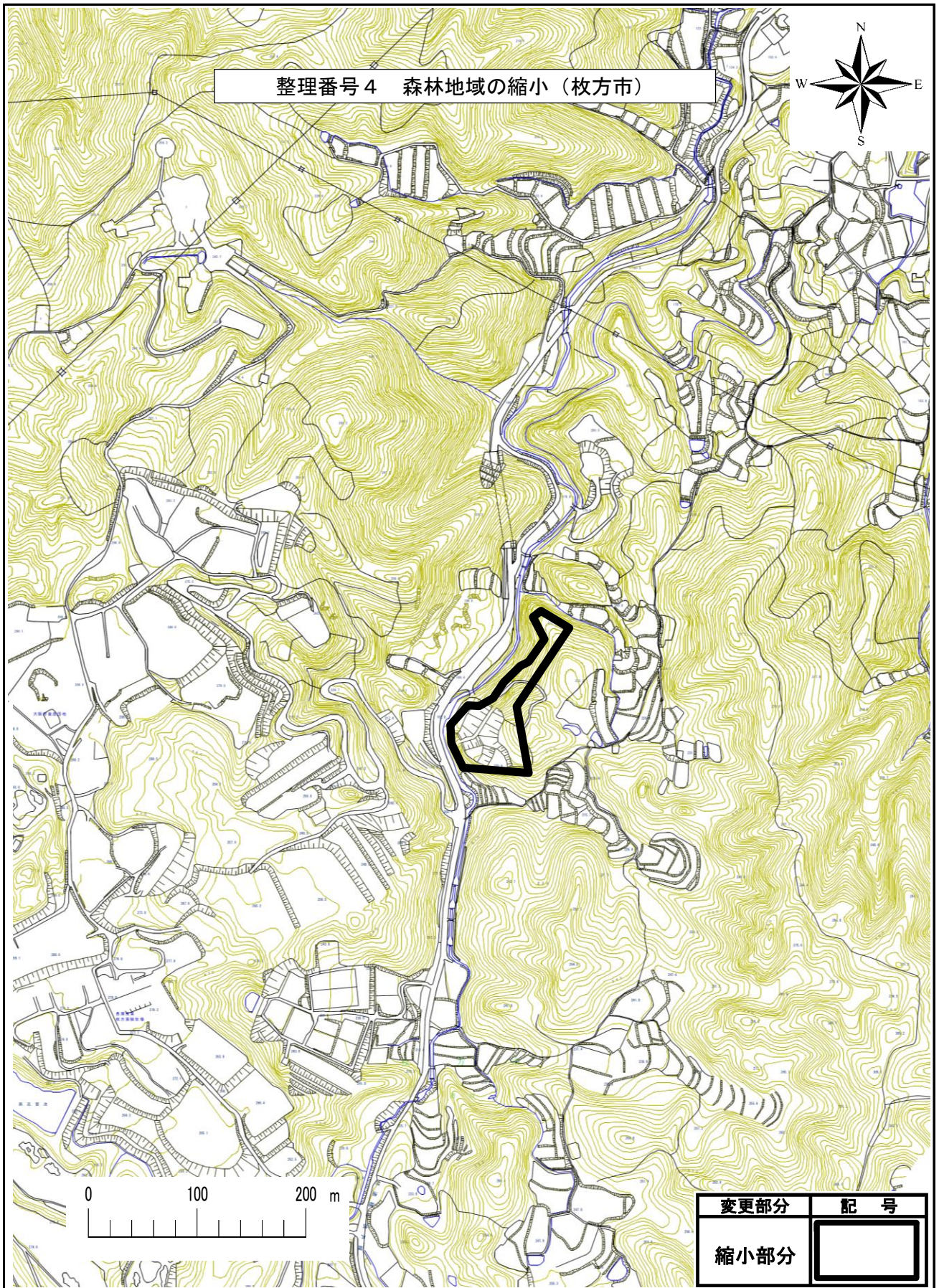
農業地域縮小（茨木市）



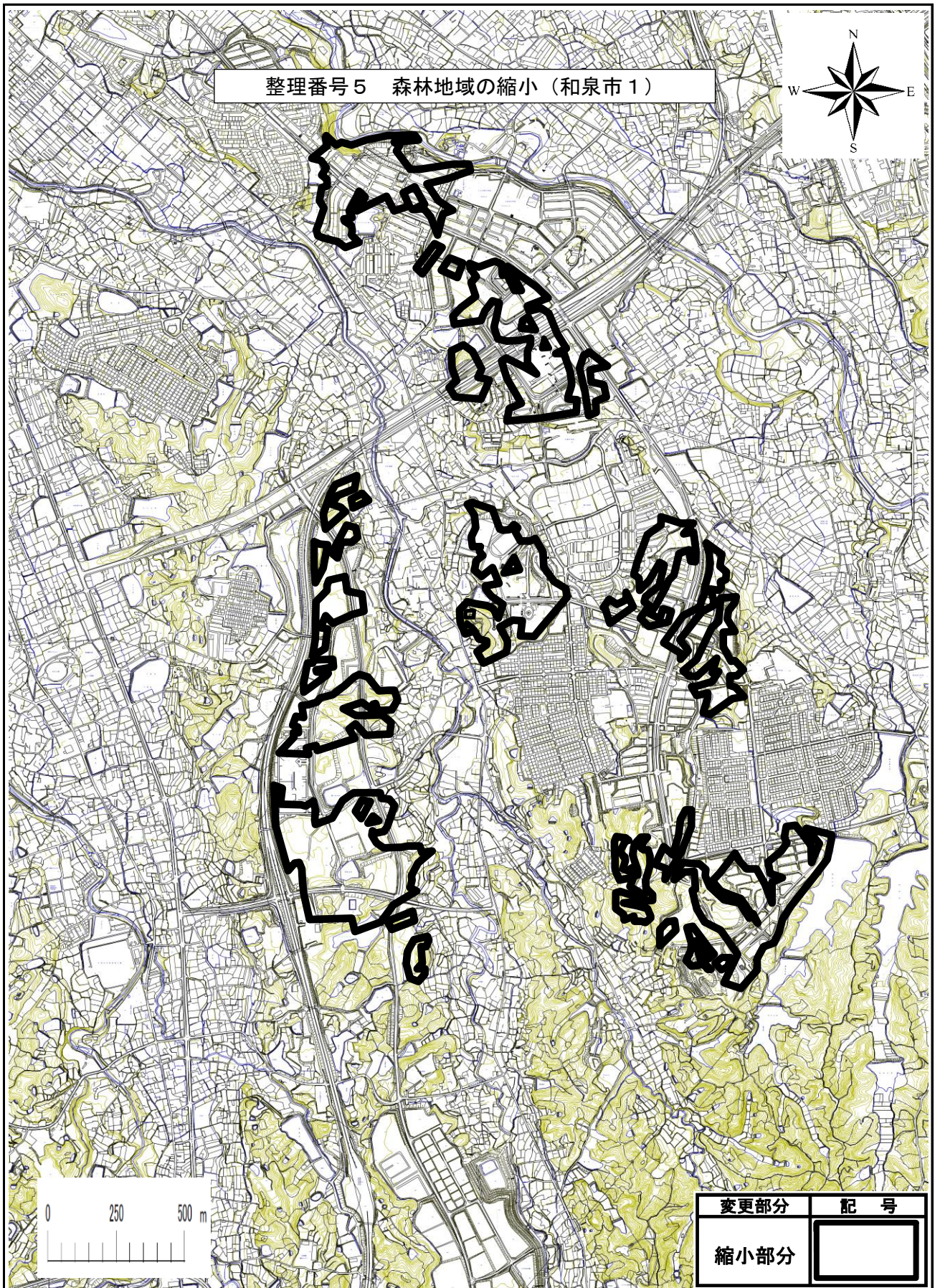
森林地域縮小（茨木市）



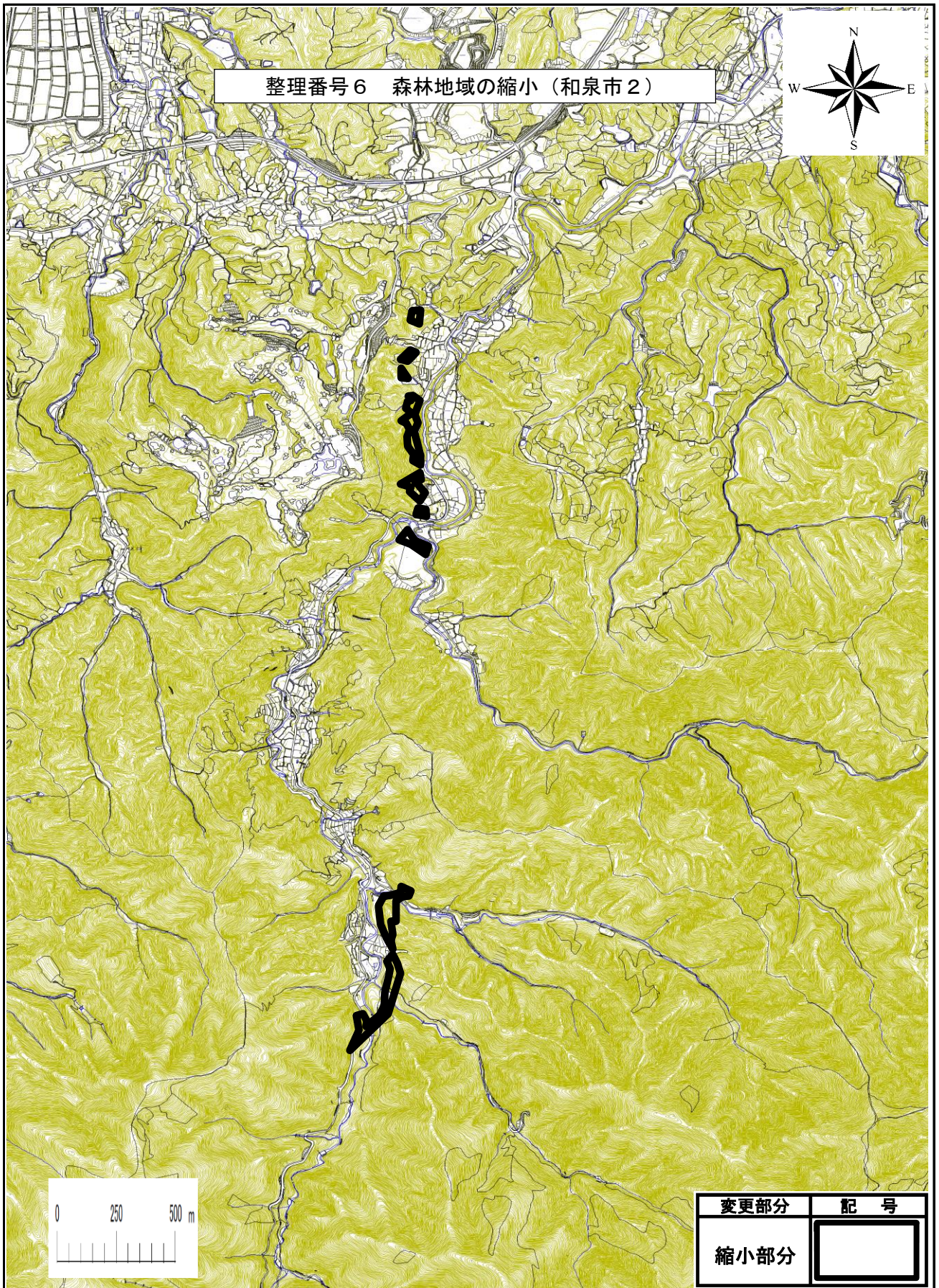
森林地域縮小（枚方市）



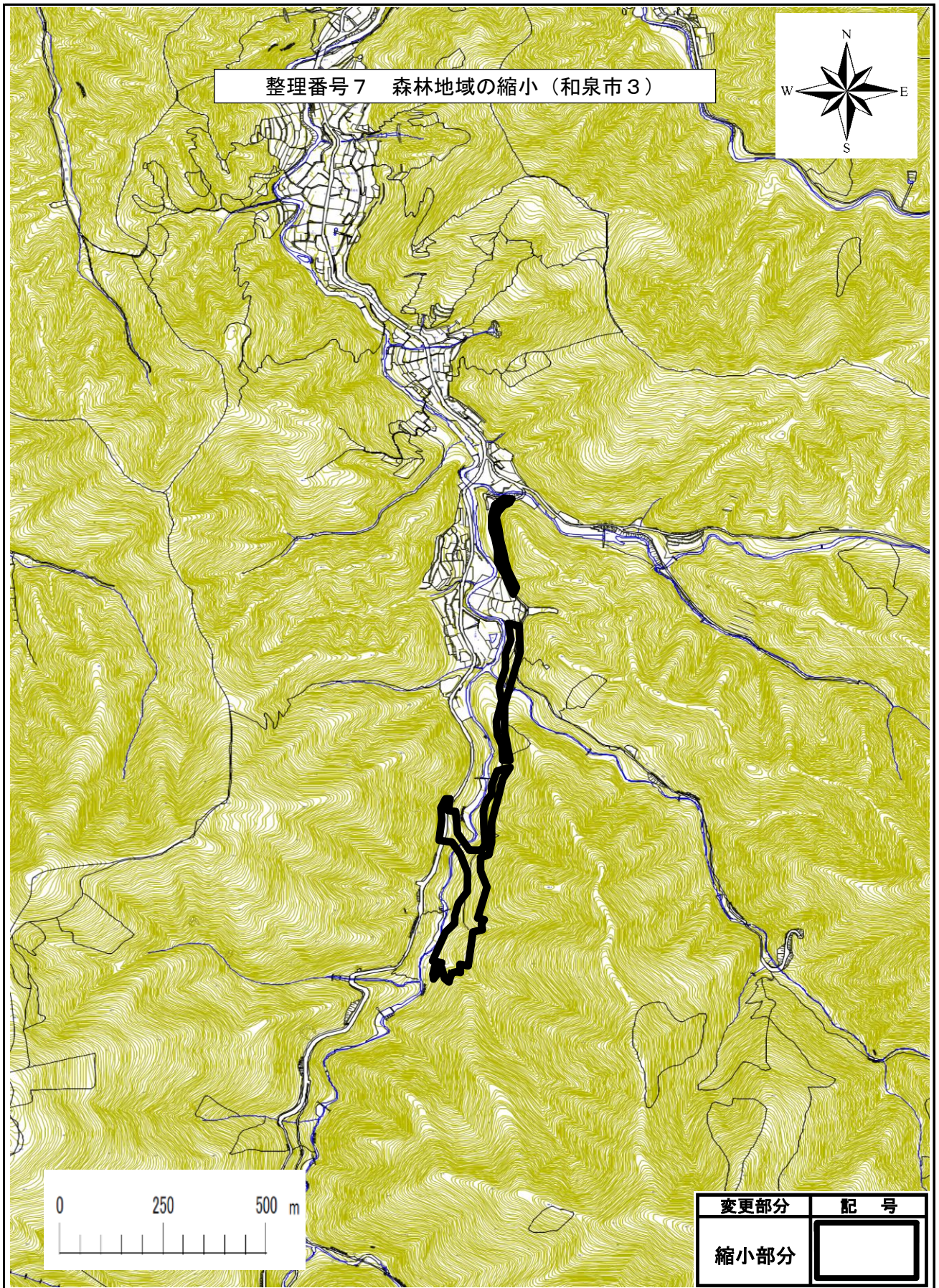
森林地域縮小（和泉市1）



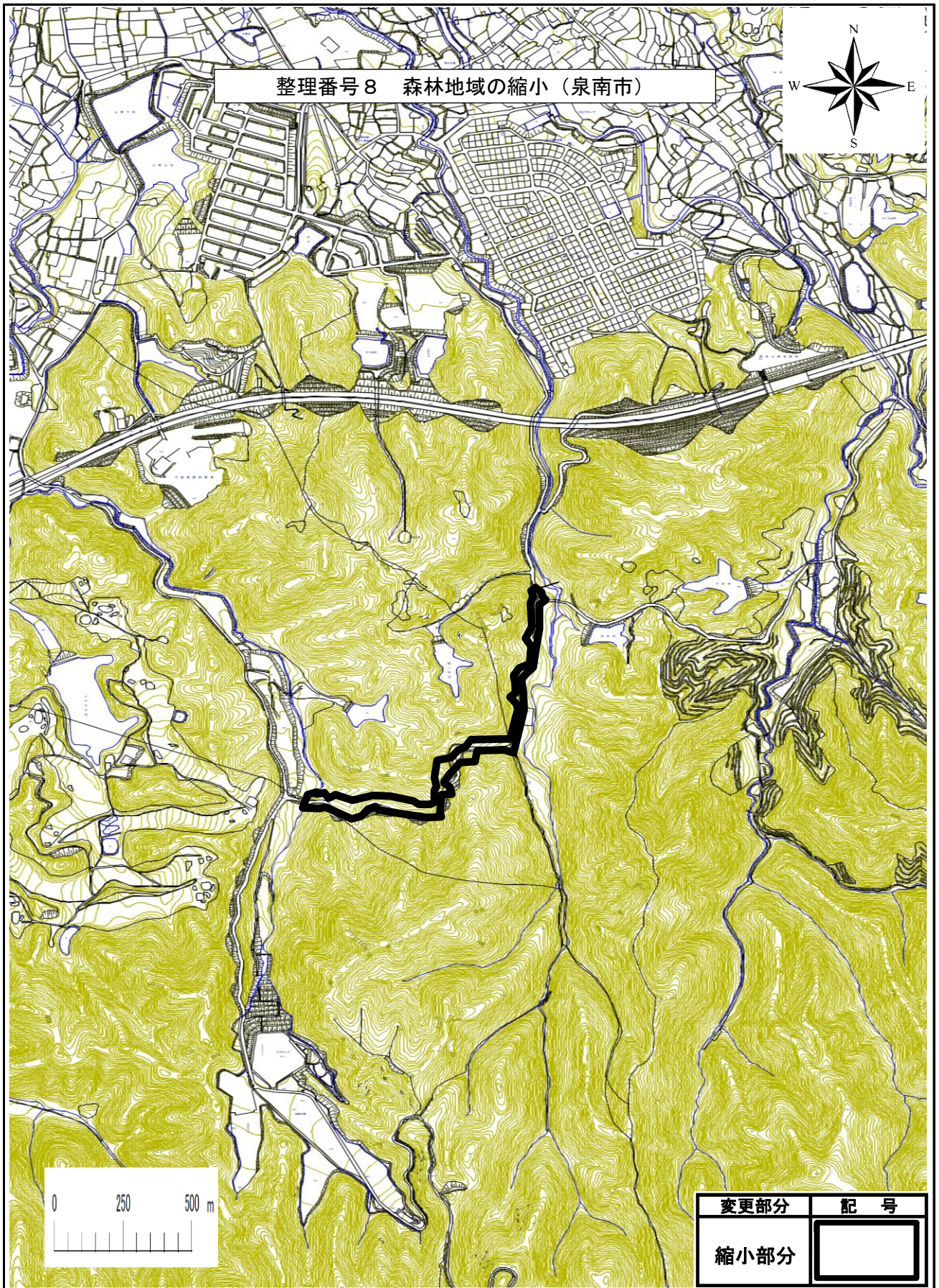
森林地域縮小（和泉市2）



森林地域縮小（和泉市3）



森林地域縮小（泉南市）



3. 関係市町村との調整経過

調整先の名称	年 月 日	調 整 の 概 要
茨 木 市	平成 30 年 12 月 12 日	変更原案について意見聴取を行った結果、異議はなかった。
枚 方 市	平成 30 年 12 月 12 日	変更原案について意見聴取を行った結果、異議はなかった。
和 泉 市	平成 30 年 12 月 12 日	変更原案について意見聴取を行った結果、異議はなかった。
泉 南 市	平成 30 年 12 月 12 日	変更原案について意見聴取を行った結果、異議はなかった。