

## 5 物件調書

- この調書は、事業への参加希望者が現地を確認する上での参考資料です。お申込みの前に、必ず現地をご確認ください。
- 最寄り駅からの距離は、駅から物件までの概ねの直線距離を表示しています。
- 道路幅員は、原則として現況の幅員を表示していますので、建物建築等に伴い必要となる道路後退等については、関係機関にご確認ください。
- 土地利用に必要な接道条件（幅員、連続性等）については、関係機関と十分協議してください。
- 各種供給処理施設（上・下水道、電気、ガス等）の利用にあたっては、各事業者と十分協議してください。

物 件 明 細

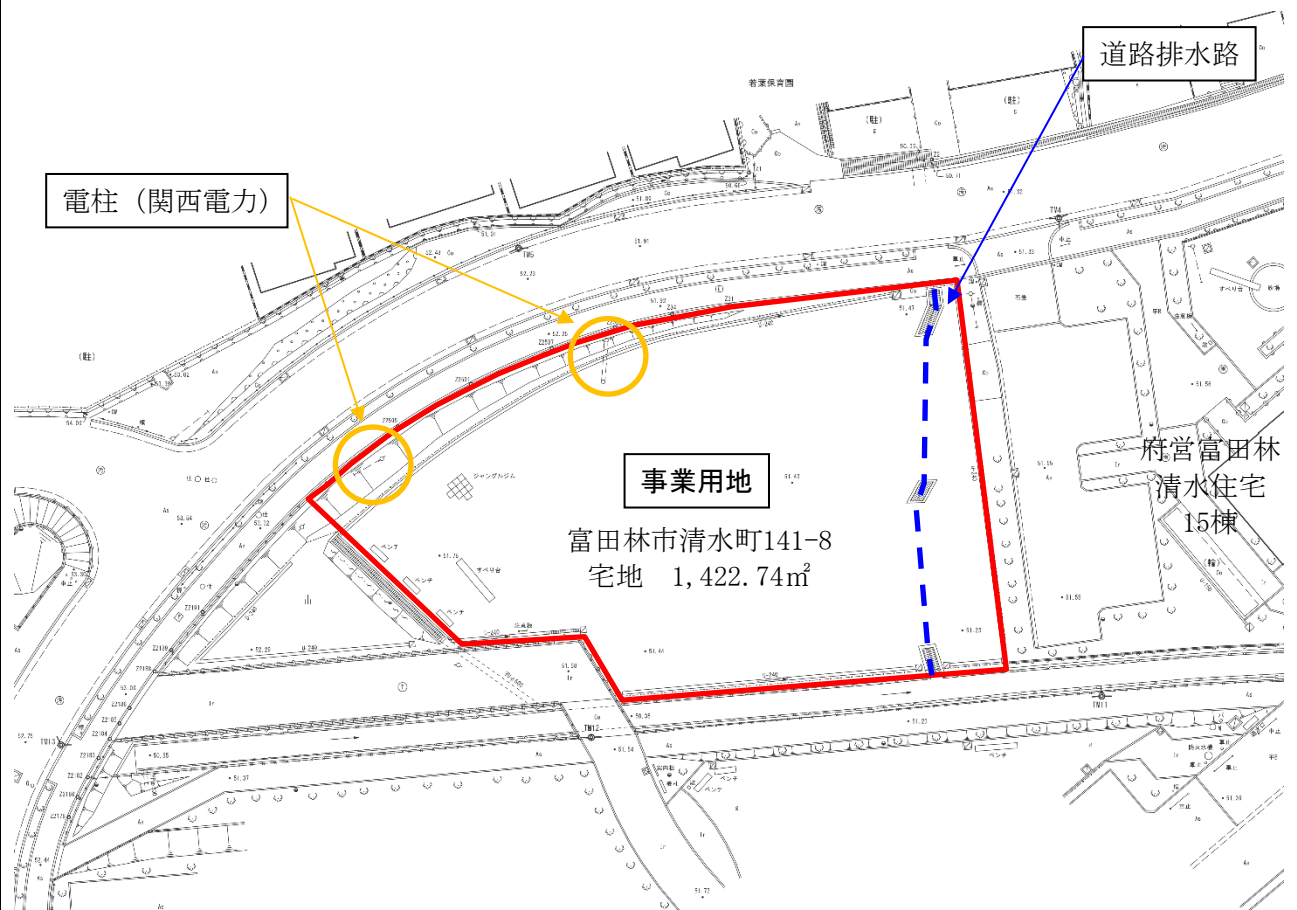
物件番号	事業用地名称	富田林清水住宅北側用地		
1	所在地	富田林市清水町141番8		
交通機関	近鉄長野線「富田林駅」から東へ約600m			
面積	登記簿	1,422.74 m <sup>2</sup>	地目	宅地
	実測	1,422.74 m <sup>2</sup>		
接面道路の状況	北側：幅員 約9.0m (市道 清水1号線)			
法令等に基づく制限	都市計画法	市街化区域		
		用途地域	第一種中高層住居専用地域	
		地域地区	準防火地域	
		建蔽率	60 %	容積率
	その他の法令等	—		
私道の負担等に関する事項	負担の有無	無		
	負担の内容	—		
供給処理施設の状況	区分	配管等の状況	照会先及び電話番号	
	公営水道	有	富田林市 上下水道部 水道工務課 0721 - 25 - 1000	
	電気	有	関西電力(株)コールセンター 0800 - 777 - 8810	
	都市ガス	有	大阪ガス(株)導管情報センター 06 - 6202 - 2141	
	公共下水道	有	富田林市 上下水道部 下水道課 0721 - 25 - 1000	
<p><b>【留意事項】</b></p> <p>1. 既存工作物や設備配管などの地下埋設物、その他当該事業用地に存するものすべてを現状有姿で売却しますので、物件の引渡しはあるがままの状態です。</p> <p>2. 当該事業用地について、従前府営住宅の基礎は撤去済みですが、設備配管や浄化槽等の工作物等が残存している可能性があります。地上又は地中の別に関わりなく、これら工作物等を撤去される場合は落札者の責任（費用負担含む）において関係法令を遵守のうえ適切に実施してください。</p> <p>3. 敷地内東側に道路排水路（暗渠）（以下、「水路」という。）があります。この水路については、次のとおりとしてください。  ア. 現状の水路を存置する、水路の移設（富田林市へ帰属する開発道路内への移設も可）を行う等により、水路の機能を確保してください。  イ. 水路及び水路敷（最低幅員は2m。水路敷の範囲は水路の中心から左右に各1mを原則とすること）は、富田林市に寄付してください。  ウ. 詳細については、富田林市及び上天溝水利組合と協議してください。</p> <p>4. 敷地内北側に関西電力（株）の電柱2本、電柱の支柱1本・支線、電線・架空線及び外灯があります。その取扱いについては、関西電力（株）と協議してください。</p> <p>5. 敷地内北側に歩道柵が残置されています。その取扱いについては、富田林市と協議してください。</p>				

6. 道路幅員は、原則として現況の幅員を表示しています。土地利用に必要な接道条件（幅員、連続性等）や建物の建築等に伴い必要となる道路後退等については、関係機関にご確認ください。
7. 供給処理施設の状況は、各種台帳等により調査したものです。接続等利用については、事業者において各施設の管理者と協議してください。
8. 売買物件の引渡し後、物件の数量の不足その他契約の内容に適合しないことを理由として履行の追完の請求、売買代金の減額の請求、損害賠償の請求及び契約の解除をすることができません。ただし、大阪府が知りながら告げなかった内容及び落札者が消費者契約法（平成12年法律第61号）第2条第1項に規定する「消費者」である場合にあっては、この限りではありません。

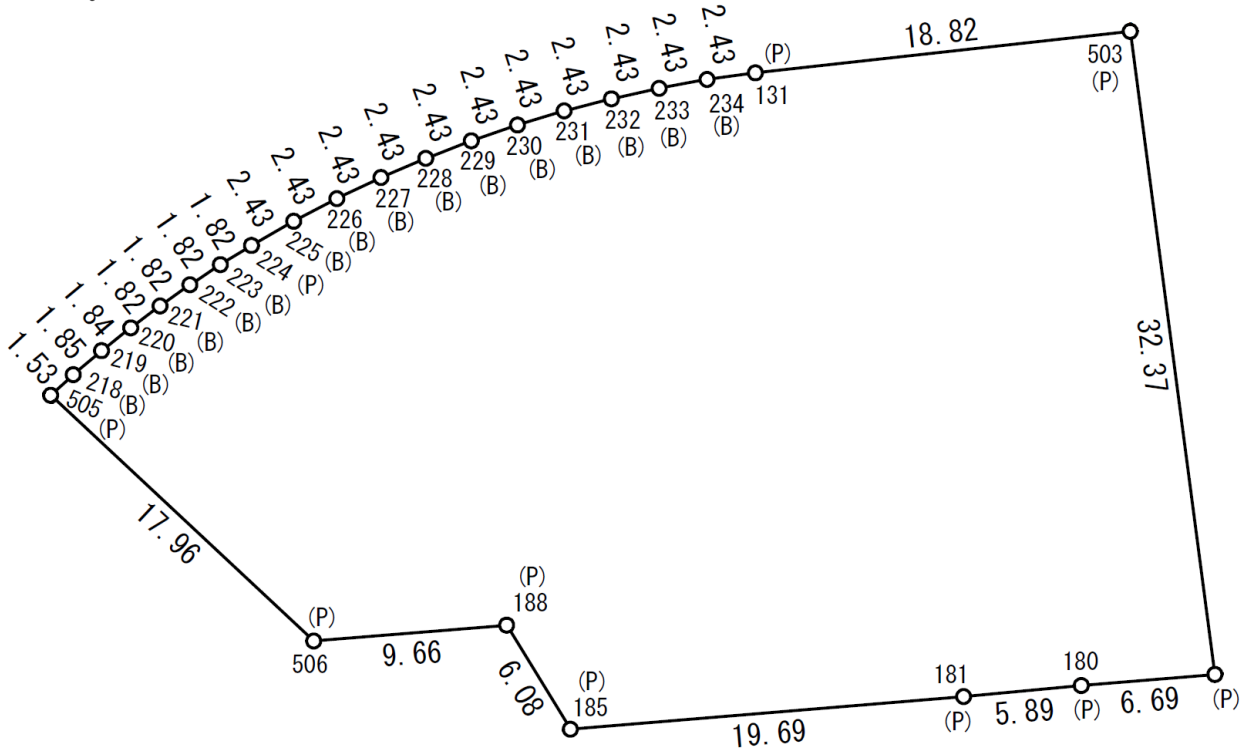
# (1) 位置図



## (2) 平面図



# (3) 丈量図



筆界	境界標の種類
(B)	金属鈔
(P)	プレート

地番 (B)141-6			
測点名	X座標	Y座標	距離
505	-165892.319	-36047.661	17.96
506	-165904.578	-36034.529	9.66
188	-165903.791	-36024.897	6.08
185	-165908.981	-36021.716	19.69
181	-165907.353	-36002.085	5.89
180	-165906.800	-35996.212	6.69
504	-165906.248	-35989.543	32.37
503	-165874.155	-35993.771	18.82
131	-165876.226	-36012.480	2.43
234	-165876.554	-36014.892	2.43
233	-165876.997	-36017.289	2.43
232	-165877.521	-36019.667	2.43
231	-165878.124	-36022.028	2.43
230	-165878.827	-36024.358	2.43
229	-165879.618	-36026.659	2.43
228	-165880.493	-36028.936	2.43
227	-165881.450	-36031.173	2.43
226	-165882.504	-36033.371	2.43
225	-165883.631	-36035.527	2.43
224	-165884.841	-36037.636	1.82
223	-165885.798	-36039.189	1.82
222	-165886.804	-36040.710	1.82
221	-165887.857	-36042.201	1.82
220	-165888.951	-36043.664	1.84
219	-165890.091	-36045.119	1.85
218	-165891.285	-36046.533	1.53
倍面積			2845.489847
面積			1422.7449235
地積			1422.74

# (4) 高低図

