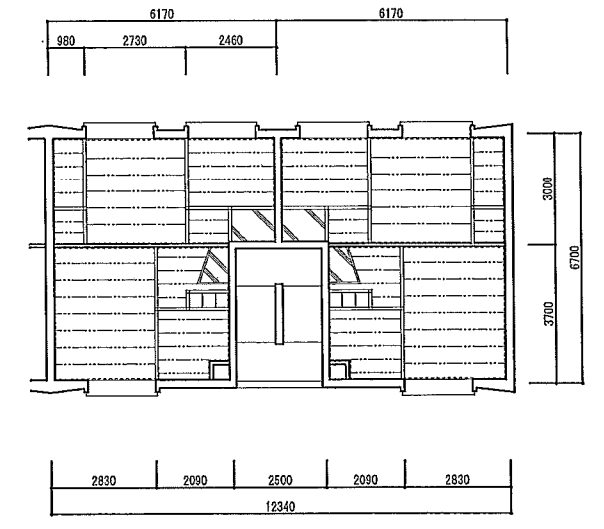
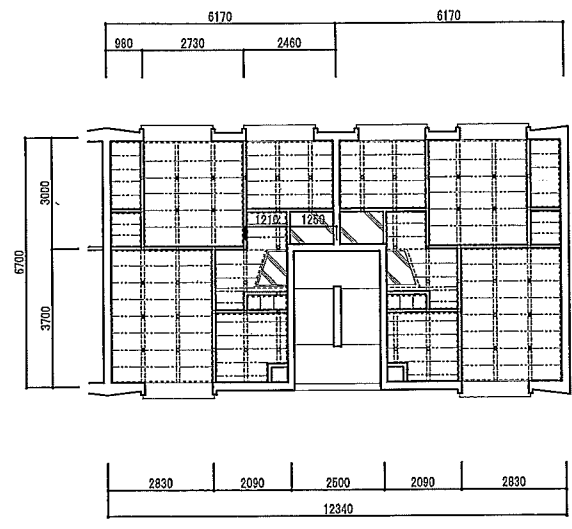
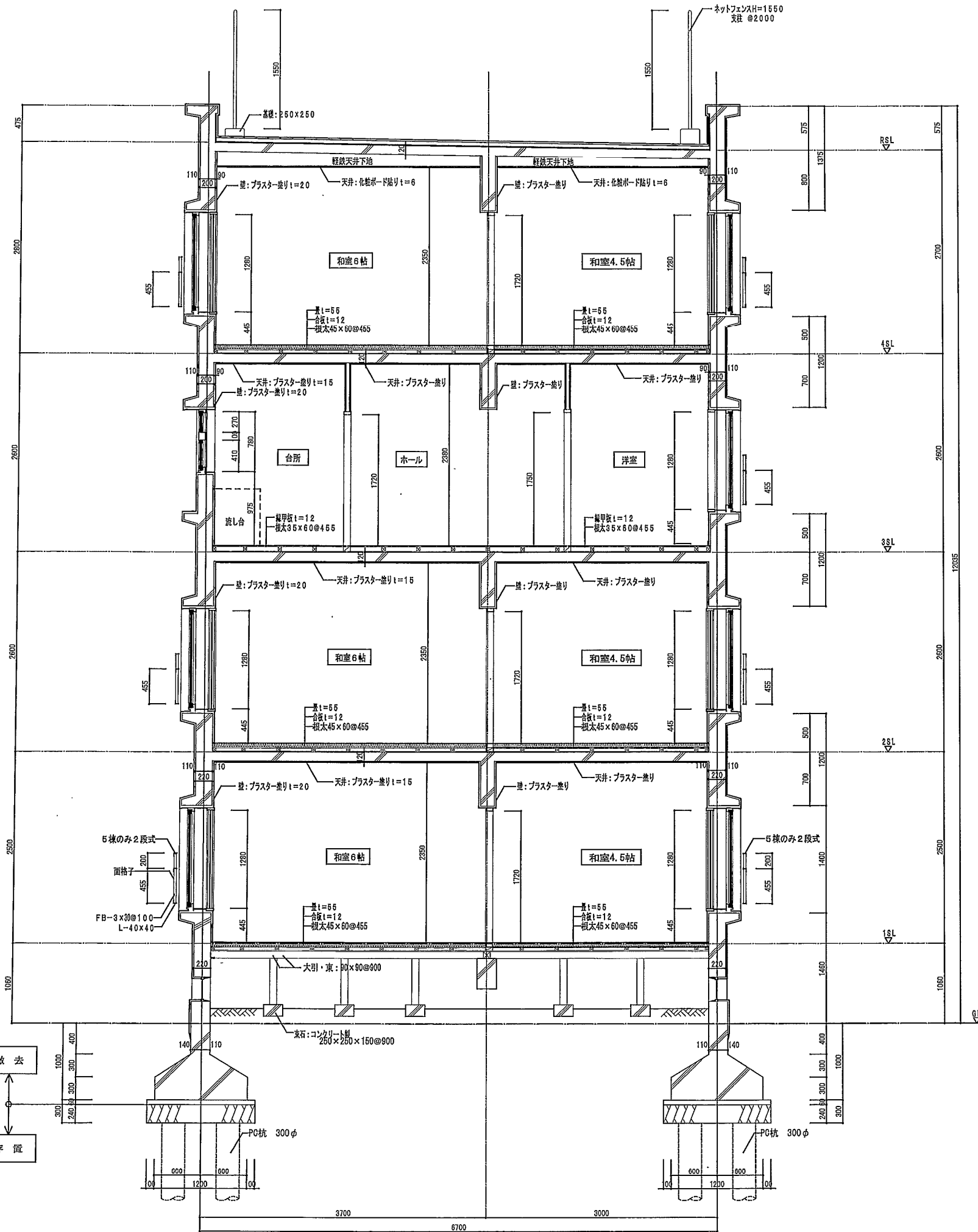


竣工図

工事名称: 大阪府長尾西原4期住宅(建て替え)中層耐火住宅撤去工事(第1工区)(第2工区)(第3工区)						
図式名:						
図面名称: 現状配置図						
設計: 平成22年 10月00日	大阪府住宅まちづくり部	図	A-04/18			
	公共住宅部住宅政策課	面				
代表	設計	作図	縮尺	A1	1/200	券
			A2	A3	1/100	

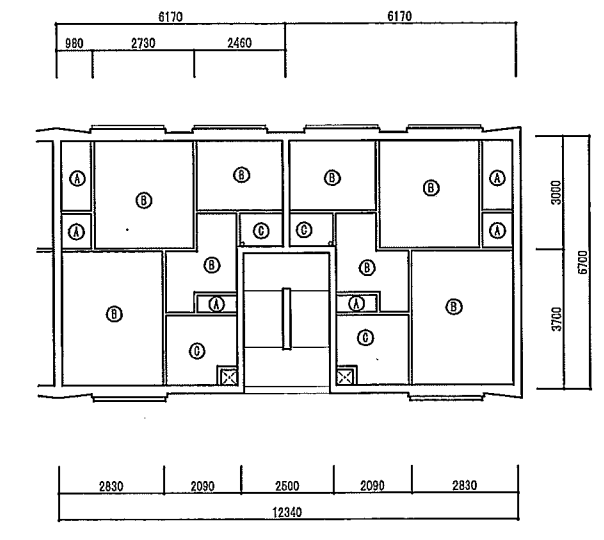
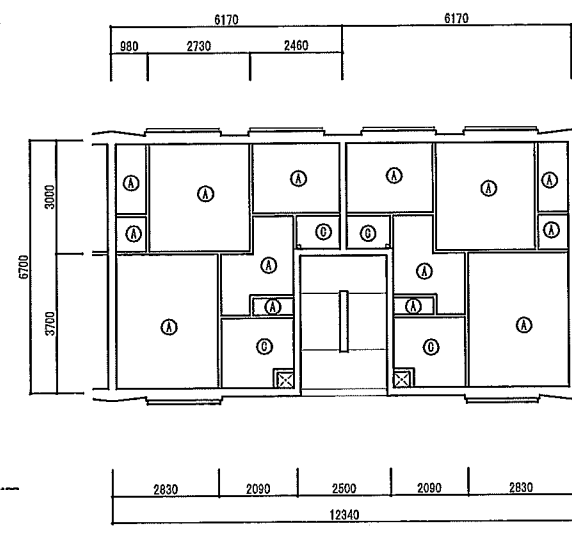


木部材リスト

部材	記号	寸法
根太	和室 洋室	35x35@455内外 60x35@360内外
根太掛け		90x45
大引受け		90x45
大引		90x45@910内外
土台		90x45
束		90x90@910
		土間コンクリート

天井伏図 凡例

①	プラスター塗り
②	化粧ボード t=9 (軽鉄下地)
③	縁甲板 t=9 (軽鉄下地)



竣工図

工事名称: 大阪府東淀川区4期住宅(建て替え)中間期次住宅撤去工事(第1工区)(第2工区)(第3工区)

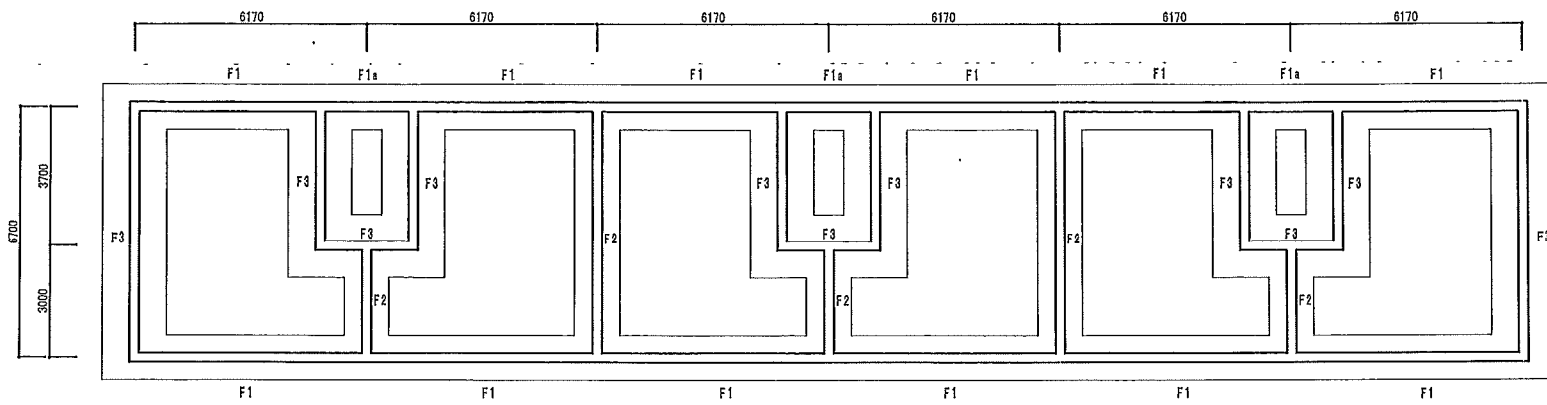
型式名:

図面名称: 1・2・3号棟 矩計図・床伏図・天井伏図 <参考図>

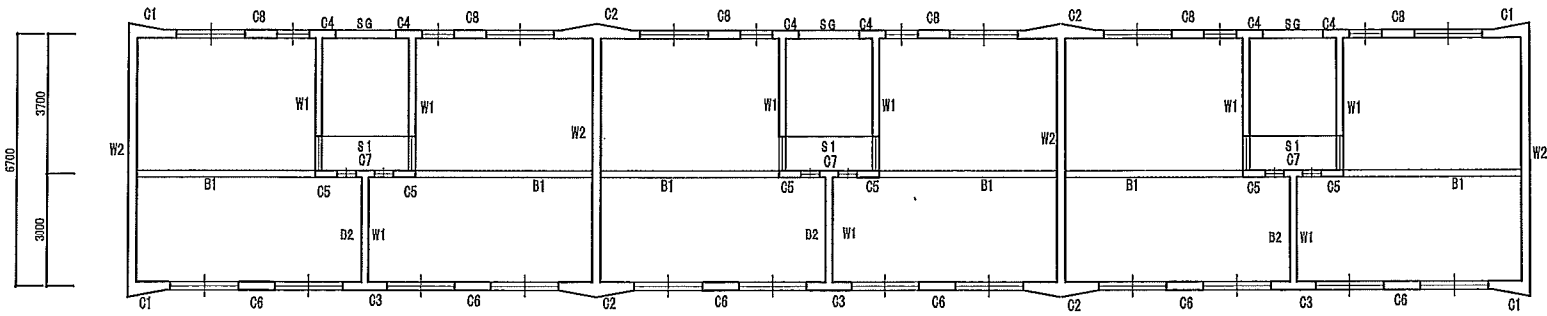
設計 平成22年10月00日 大阪府住宅まちづくり部 公共建築推進センター

代表	設計	作図	縮尺	AI	1/200, 1/200
	A2			A3	

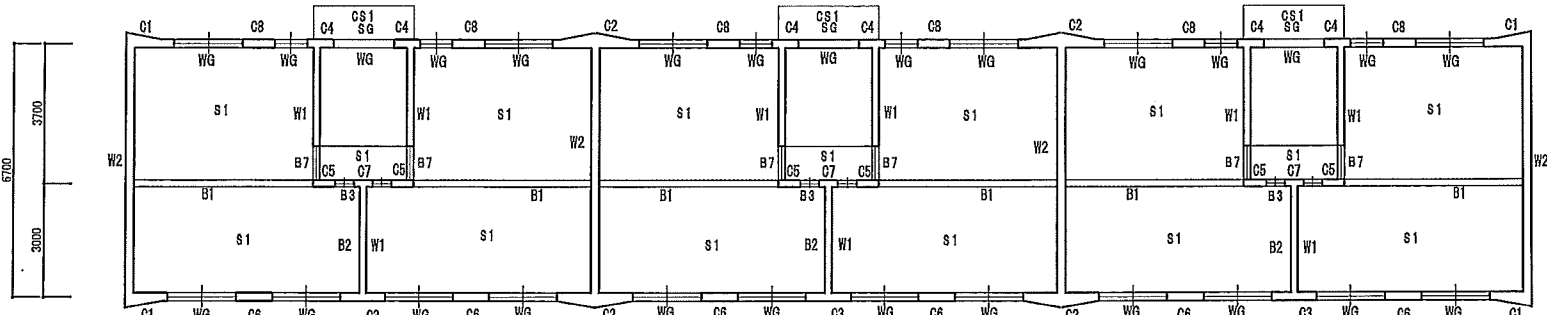
18



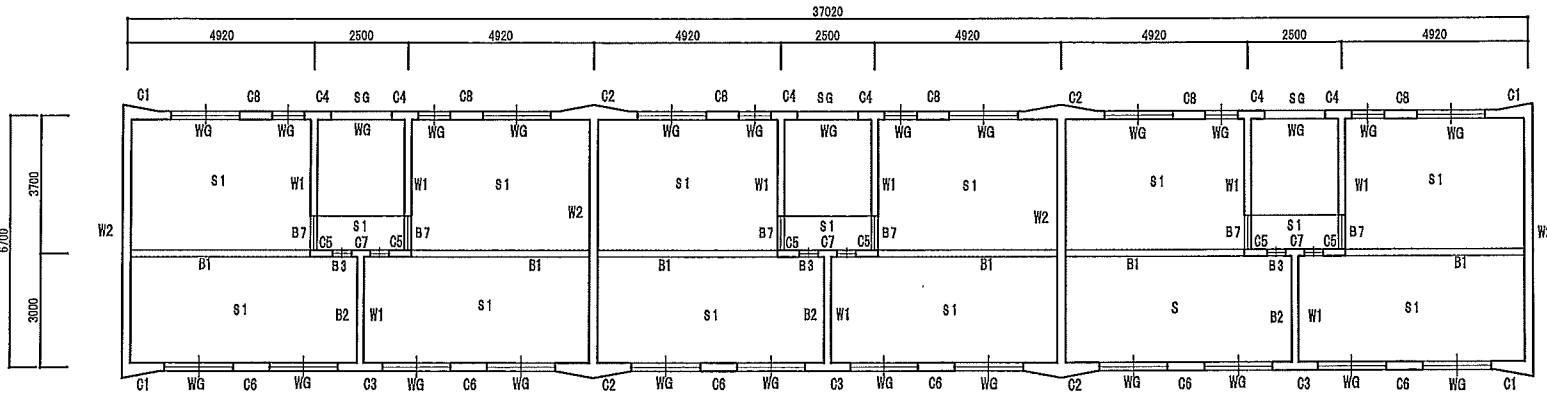
基礎伏図 1:100



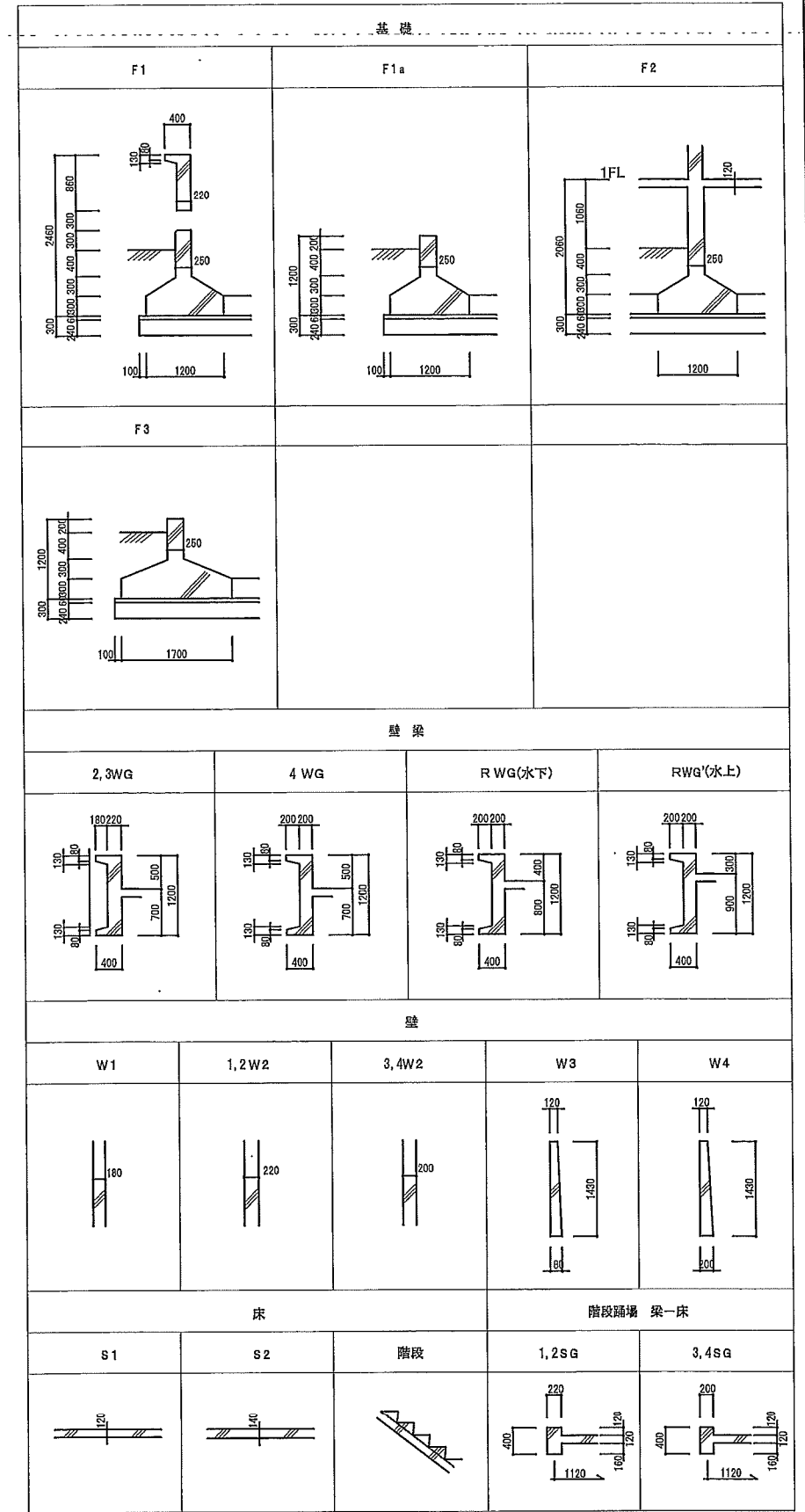
1階伏図 1:100



2階伏図 1:100



3階伏図 1:100



竣工図

工事名称: 大坂府堺区西區4期住宅(建て替え)中層耐火住宅増築工事(第1工区)(第2工区)(第3工区)			
型式名:			
図面名称: 構造図(1)(躯体) <参考図>			
設計	平成22年10月00日	大坂府建設部まちづくり部	
代換		公共建築関係電線図	
		A1	1/50 1/50
		A2	7/100 1/200