

施 行 者 : 個人
 施 行 面 積 : 55.61ha
 施 行 期 間 : 昭和45~57年度
 総 事 業 費 : 約1,140百万円
 減 歩 率 : 21.16% (公共21.16%)
 計 画 人 口 : 約4,488人

都市計画決定 : —
 事業計画認可 : 昭和45年11月9日
 換地処分 : 昭和46年7月12日
 事業終了認可 : 昭和58年2月23日

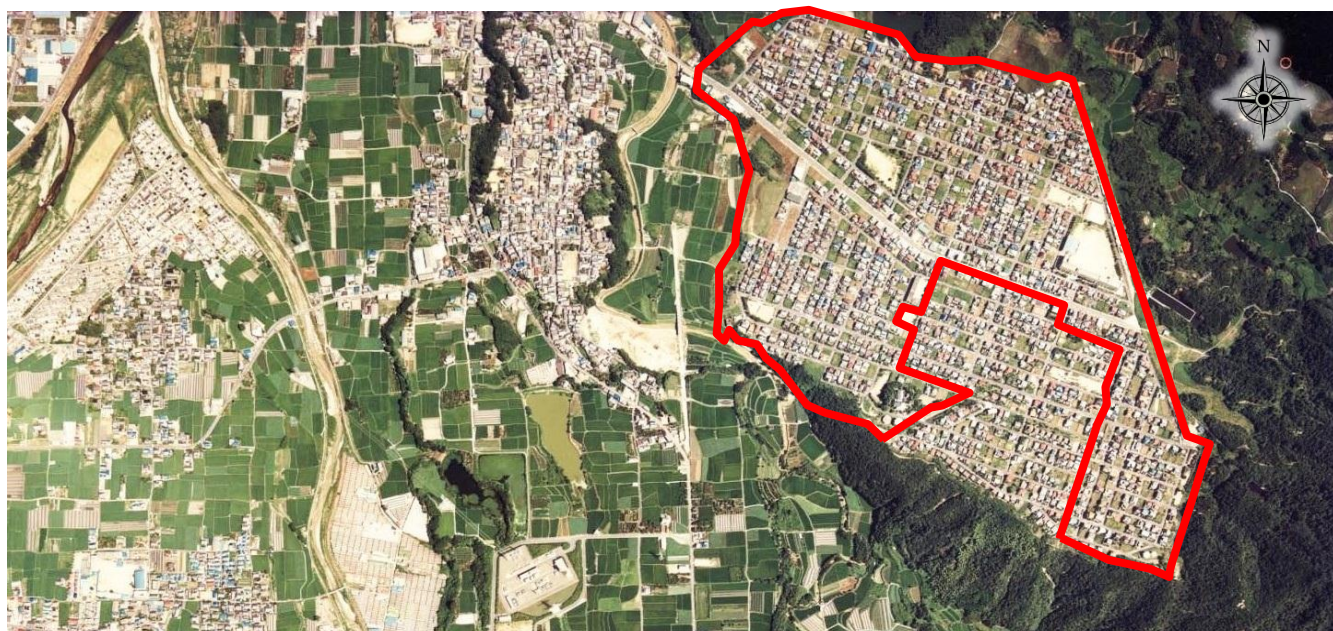
▼土地利用内訳

	施行前		施行後	
	面積 (ha)	割合 (%)	面積 (ha)	割合 (%)
公共用地	0.90	1.61	12.47	22.42
宅 地	55.00	98.39	43.14	77.58
合 計	55.90	100.00	55.61	100.00

▼位置図



▼航空写真 (施行後：平成11年頃)



※施行地区は概ねの範囲を示しています

▼航空写真 (施行前：昭和36年頃)

