

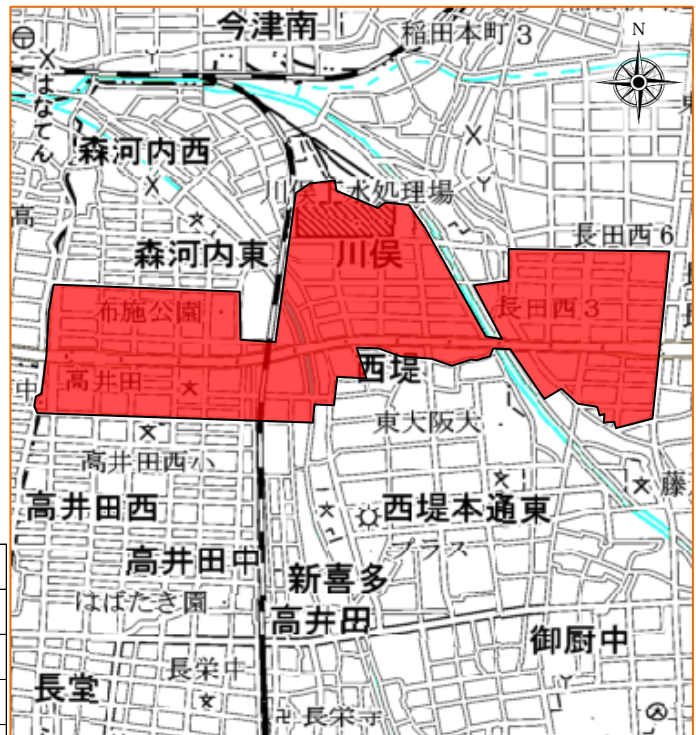
施行者：東大阪市
 施行面積：115.02ha
 施行期間：昭和40～48年度
 総事業費：不明
 減歩率：19.69%（公共17.87%）
 計画人口：不明

都市計画決定：昭和36年8月24日
 事業計画認可：昭和40年3月29日
 仮換地指定：不 明
 換地処分：昭和48年11月17日

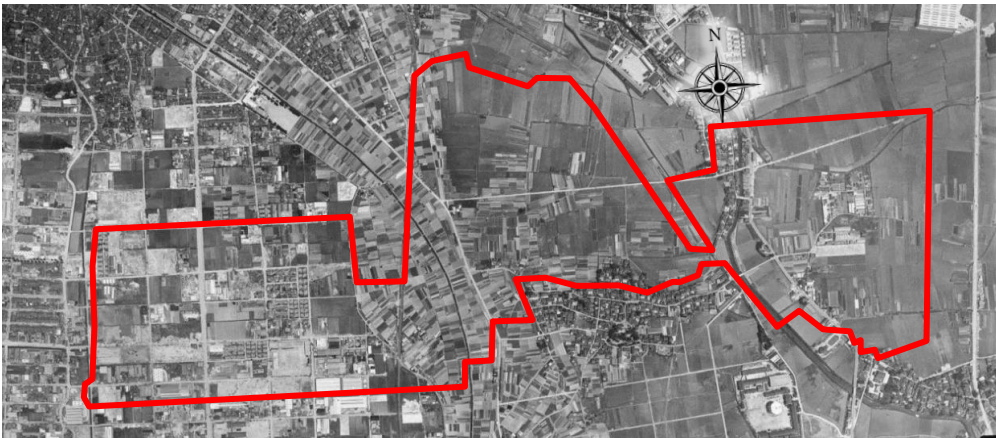
▼土地利用内訳

	施行前		施行後	
	面積 (ha)	割合 (%)	面積 (ha)	割合 (%)
公共用地	—	—	30.24	26.29
宅地	—	—	84.78	73.71
合計	—	—	115.02	100.00

▼位置図



▼航空写真（施行前：昭和36年頃）



▼航空写真（施行後：平成11年頃）

