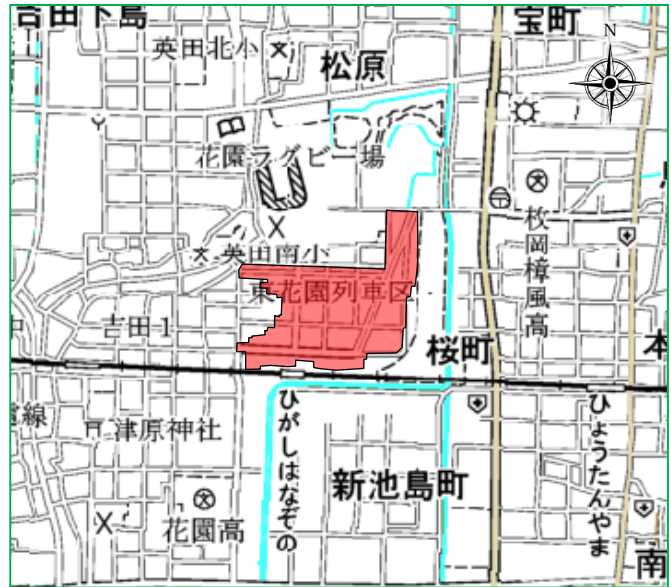


施 行 者 : 東大阪市吉田新家土地区画整理組合  
 施行面積 : 22.25ha  
 施行期間 : 昭和41~45年度  
 総事業費 : 不明  
 減 歩 率 : 24.23% (公共21.32%)  
 計画人口 : 不明

都市計画決定 : —  
 組合設立認可 : 昭和42年1月30日  
 仮換地指定 : 不 明  
 換地処分 : 昭和44年11月21日  
 組合解散認可 : 昭和45年10月14日

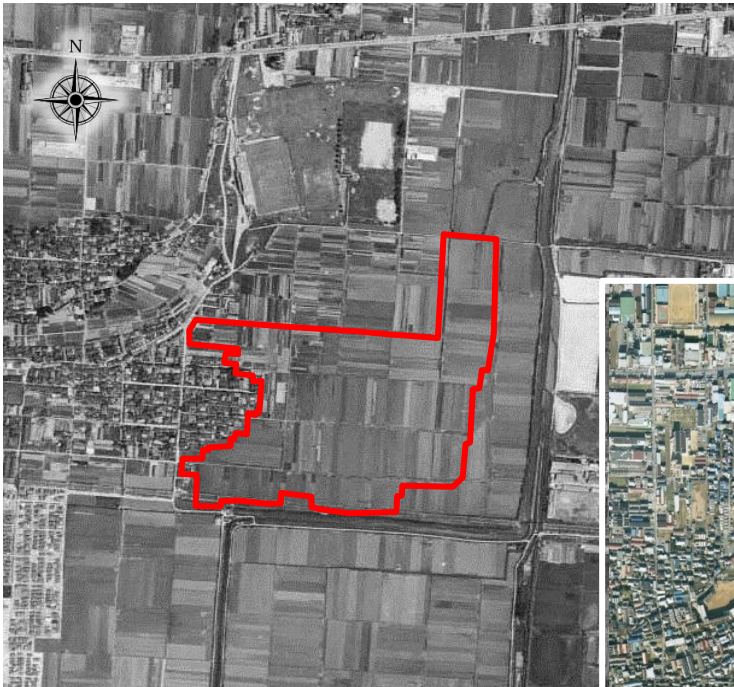
▼位置図



▼土地利用内訳

	施行前		施行後	
	面積 (ha)	割合 (%)	面積 (ha)	割合 (%)
公共用地	—	—	6.12	27.51
宅 地	—	—	16.13	72.49
合 計	—	—	22.25	100.00

▼航空写真 (施行前 : 昭和36年頃)



▼航空写真 (施行後 : 平成11年頃)

