

摂津市 味舌地区

組合施行<施行済>

施行者：摂津市味舌土地区画整理組合
 施行面積：0.49ha
 施行期間：平成10～12年度
 総事業費：88百万円
 減歩率：30.87%（公共26.13%）
 計画人口：約50人

都市計画決定：—
 組合設立認可：平成10年5月28日
 仮換地指定：平成11年7月14日
 換地処分：平成12年9月8日
 組合解散認可：平成12年11月29日

▼土地利用内訳

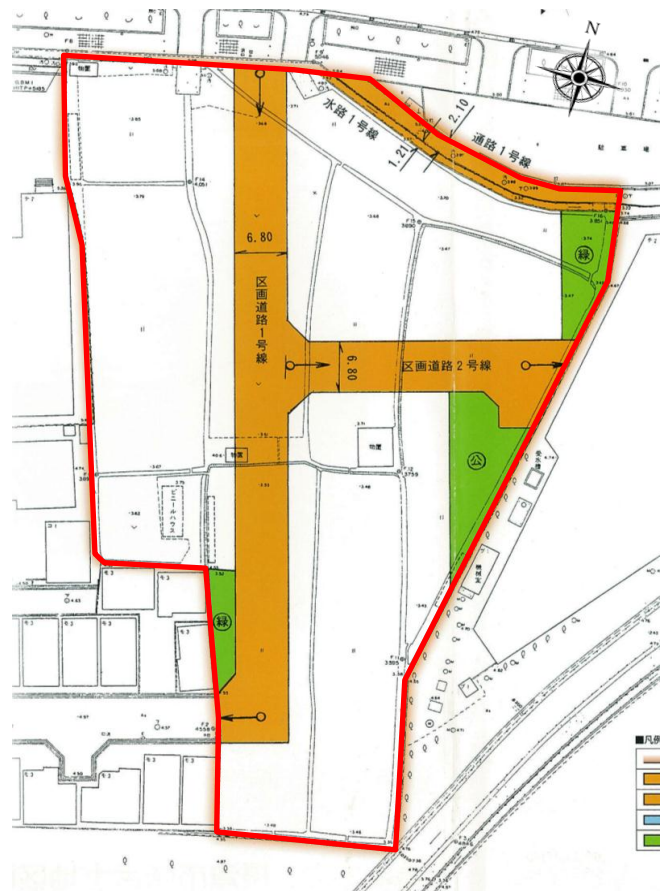
	施行前		施行後	
	面積 (ha)	割合 (%)	面積 (ha)	割合 (%)
公共用地	0.01	2.04	0.14	28.57
宅地	0.48	97.96	0.35	71.43
合計	0.49	100.00	0.49	100.00

▼位置図

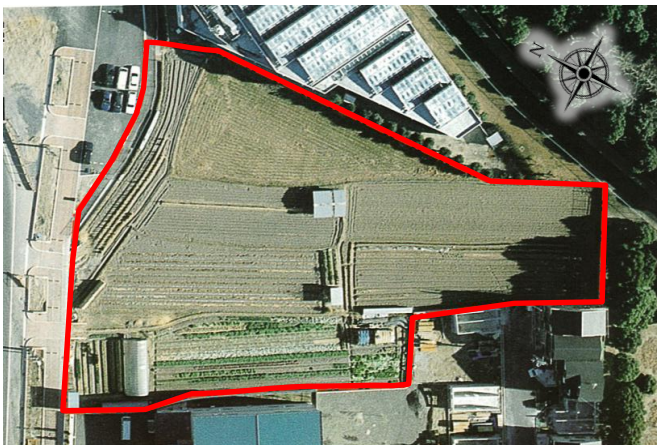


本地区は、阪急京都線正雀駅の西方1.0kmに位置し、北側を都市計画道路十三高槻線、東・南側を市営温水プール・工場、西側を既成市街地に囲まれた農地利用を主とした地区であった。隣接する十三高槻線の整備が進行していたため、宅地利用の増進を図りたい地権者から土地区画整理事業の要望があり、緑住タウン地区に指定し、事業を推進した。十三高槻線と南側既設道路と連絡する区画道路など公共施設の整備を行った。

▼設計図



▼航空写真（施行前：平成10年頃）



▼航空写真（施行後：平成12年頃）

