

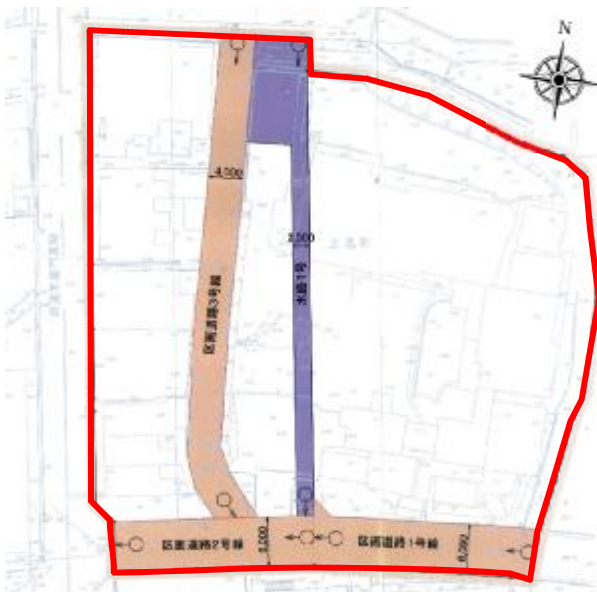
施行地区の位置 : 大阪府門真市上島町の一部
 施 行 者 : 門真市上島町土地区画整理組合
 施 行 面 積 : **0.34ha**
 施 行 期 間 : 平成17~18年度
 総 事 業 費 : **48百万円**
 減 歩 率 : **9.82%** (公共0%)

都市計画決定 : —
 組合設立認可 : 平成17年3月18日
 事業計画認可 : 平成17年9月27日
 仮換地指定 : 平成17年9月28日
 組合解散認可 : 平成18年1月20日

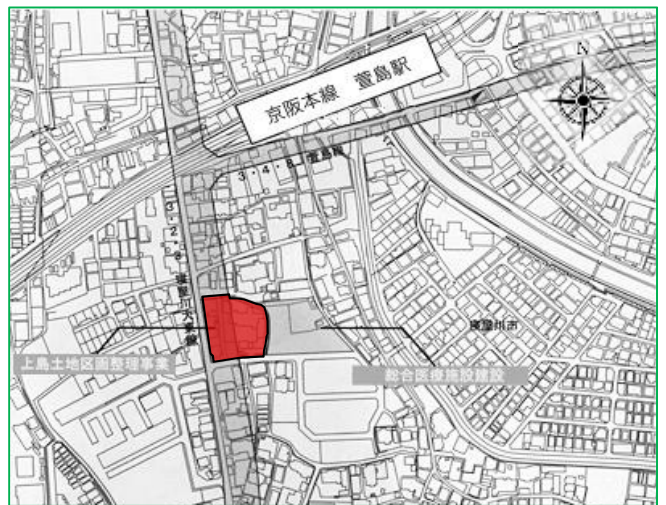
本地区は、既に地区南側で萱島駅南土地区画整理事業が実施され、良好な住環境の市街地が形成されている。地区及び周辺において農地を宅地化して木造住宅が大量に建設された密集市街地となっており、先の阪神大震災の教訓からも既成市街地における「都市再生」として市街地の大規模な延焼を防止する必要がある。地区西側の府道木屋門真線は、都市計画道路寝屋川大東線 (W=32m)が計画決定されており、街路事業と併せた市街地整備事業が求められている。

当該地区において、市街地整備の核施設となる公益施設が予定されており、土地の効果的な利用と街路事業の円滑な整備を図るため、敷地整序型土地区画整理事業により公共施設の整備改善及び敷地の整序を行うことも目的とする。

▼設計図



▼位置図



▼土地利用内訳

	施行前		施行後	
	面積 (m ²)	割合 (%)	面積 (m ²)	割合 (%)
公共用地	716	21.3	716	21.3
宅 地	2,647	78.7	2,647	78.7
合 計	3,363	100.0	3,363	100.0

▼航空写真 (施行前:平成11年頃)



▼航空写真 (施行後:平成22年頃)

